

Boletín estadístico APV
Diciembre de 2020

VALENCIA

SAGUNTO



VALENCIA
SAGUNTO
GANDIA

GANDIA

ÍNDICE

1. RESUMEN MAGNITUDES BÁSICAS DEL TRÁFICO.....	3
2. COMENTARIOS SOBRE EL ANÁLISIS DEL TRÁFICO	5
3. MAGNITUDES BÁSICAS AUTORIDAD PORTUARIA DE VALENCIA	
3.1 Magnitudes Básicas de Tráfico	6
3.2 Clasificación de las mercancías según su Naturaleza y Uso	7
4. TRÁFICO POR FORMA DE PRESENTACIÓN (TOTAL APV)	
4.1 Granel Líquido	8
4.2 Granel Sólido	9
4.3 Mercancía General no Containerizada	10
4.4 Mercancía General Containerizada	11
5. TRÁFICO DE CONTENEDORES	12
6. TRÁFICO RORO	13
7. TRÁFICO DE PASAJEROS	13
8. TRÁFICO DE BUQUES	14
9. TRÁFICO POR MODO DE TRANSPORTE	14
10. TRÁFICO SEGÚN ORIGEN Y DESTINO	
10.1 Tráfico por Áreas Geográficas (toneladas).....	15
10.2 Tráfico por Áreas Geográficas (TEU).....	16
10.3 Tráfico por Países (toneladas).....	17
10.4 Tráfico por Países (TEU).....	18
11. DESGLOSE POR PUERTOS	
11.1 Puerto de Valencia	
11.1.1 Magnitudes Básicas de Tráfico	19
11.1.2 Clasificación de las mercancías según su Naturaleza y Uso	20
11.2. Puerto de Sagunto	
11.2.1 Magnitudes Básicas de Tráfico	21
11.2.2 Clasificación de las mercancías según su Naturaleza y Uso	22
11.3. Puerto de Gandía	
11.3.1 Magnitudes Básicas de Tráfico	23
11.3.2 Clasificación de las mercancías según su Naturaleza y Uso	24

Anexo I: Tráfico en tránsito APV

Anexo II: Tráfico en tránsito Puerto de Valencia

Anexo III: Tráfico en tránsito Puerto de Sagunto

Anexo IV: Tráfico en tránsito Puerto de Gandía

1. RESUMEN MAGNITUDES BÁSICAS DE TRÁFICO

	2019	2020	Δ20/19 dic acum	Δ20/19 nov acum	Tendencia Anual
AUTORIDAD PORTUARIA DE VALENCIA					
Tráfico total (t)	81.063.555	80.882.224	-0,22%	-1,70%	-0,22%
Granel Líquido	3.120.013	2.673.188	-14,32%	-13,43%	-14,32%
Granel Sólido	2.190.118	1.859.496	-15,10%	-15,77%	-15,10%
Mercancía No Containerizada	14.585.870	12.747.552	-12,60%	-14,35%	-12,60%
Mercancía Containerizada	60.831.738	63.264.401	4,00%	2,49%	4,00%
Pesca	1.495	1.516	1,44%	1,53%	1,44%
Avituallamiento	334.321	336.071	0,52%	-2,82%	0,52%
Buque (ud)	7.891	6.851	-13,18%	-14,17%	-13,18%
G.T.	273.705.368	243.417.632	-11,07%	-11,88%	-11,07%
Contenedores (TEU)	5.439.827	5.428.307	-0,21%	-1,65%	-0,21%
Pasajeros (ud)	1.112.727	419.121	-62,33%	-62,54%	-62,33%
Línea Regular	677.111	392.835	-41,98%	-41,07%	-41,98%
Cruceros	435.616	26.286	-93,97%	-93,86%	-93,97%
Automóviles (ud)	722.758	533.137	-26,24%	-28,80%	-26,24%
Tráfico RoRo (toneladas)	12.580.586	11.223.554	-10,79%	-12,03%	-10,79%
UTIs	456.147	402.228	-11,82%	-13,09%	-11,82%
Tráfico Ferroviario (toneladas)	3.075.911	2.662.077	-13,45%	-16,77%	-13,45%
TEU	209.990	200.098	-4,71%	-5,93%	-4,71%
Vehículos	44.930	23.294	-48,15%	-48,71%	-48,15%

1. RESUMEN MAGNITUDES BÁSICAS DE TRÁFICO

	2019	2020	Δ20/19 dic acum	Δ20/19 nov acum	Tendencia Anual
PUERTO DE VALENCIA					
Tráfico total (t)	73.715.925	74.584.893	1,18%	-0,10%	1,18%
Granel Líquido	1.367.338	1.074.487	-21,42%	-17,82%	-21,42%
Granel Sólido	1.530.847	1.167.941	-23,71%	-18,76%	-23,71%
Mercancía No Containerizada	10.200.466	9.191.414	-9,89%	-11,18%	-9,89%
Mercancía Containerizada	60.318.952	62.839.866	4,18%	2,66%	4,18%
Pesca	367	367	-0,20%	-0,60%	-0,20%
Avituallamiento	297.955	310.818	4,32%	0,63%	4,32%
Buque (ud)	6.099	5.538	-9,20%	-9,63%	-9,20%
G.T.	243.918.494	221.409.476	-9,23%	-9,93%	-9,23%
Contenedores (TEU)	5.386.309	5.382.303	-0,07%	-1,53%	-0,07%
Pasajeros (ud)	1.027.821	416.228	-59,50%	-59,73%	-59,50%
Línea Regular	592.205	389.942	-34,15%	-32,86%	-34,15%
Cruceros	435.616	26.286	-93,97%	-93,86%	-93,97%
Automóviles (ud)	565.430	425.999	-24,66%	-27,08%	-24,66%
Tráfico RoRo (toneladas)	10.764.492	9.816.939	-8,80%	-9,97%	-8,80%
UTIs	399.605	360.972	-9,67%	-10,82%	-9,67%
Tráfico Ferroviario (toneladas)	2.075.401	1.927.279	-7,14%	-8,84%	-7,14%
TEU	209.990	200.098	-4,71%	-5,93%	-4,71%
Vehículos	44.930	23.294	-48,15%	-48,71%	-48,15%
PUERTO DE SAGUNTO					
Tráfico total (t)	6.961.504	6.015.027	-13,60%	-16,89%	-13,60%
Granel Líquido	1.752.675	1.598.701	-8,79%	-10,01%	-8,79%
Granel Sólido	659.271	691.555	4,90%	-9,24%	4,90%
Mercancía No Containerizada	4.020.059	3.276.461	-18,50%	-21,26%	-18,50%
Mercancía Containerizada	512.006	424.535	-17,08%	-17,29%	-17,08%
Pesca	112	143	27,04%	30,21%	27,04%
Avituallamiento	17.381	23.632	35,96%	42,97%	35,96%
Buque (ud)	1.371	1.206	-12,04%	-15,05%	-12,04%
G.T.	24.721.221	21.365.955	-13,57%	-14,98%	-13,57%
Contenedores (TEU)	53.442	46.004	-13,92%	-13,63%	-13,92%
Pasajeros (ud)	105	68	-35,24%	-34,95%	-35,24%
Línea Regular	105	68	-35,24%	-34,95%	-35,24%
Cruceros					
Automóviles (ud)	156.400	107.138	-31,50%	-34,68%	-31,50%
Tráfico RoRo (toneladas)	1.707.708	1.391.385	-18,52%	-20,19%	-18,52%
UTIs	51.992	41.230	-20,70%	-22,49%	-20,70%
Tráfico Ferroviario (toneladas)	1.000.510	734.798	-26,56%	-32,64%	-26,56%
TEU	0	0			
Vehículos	0	0			
PUERTO DE GANDÍA					
Tráfico total (t)	386.125	282.305	-26,89%	-28,88%	-26,89%
Granel Líquido					
Granel Sólido					
Mercancía No Containerizada	365.345	279.677	-23,45%	-25,51%	-23,45%
Mercancía Containerizada	780				
Pesca	1.015	1.007	-0,79%	-0,83%	-0,79%
Avituallamiento	18.985	1.621	-91,46%	-91,51%	-91,46%
Buque (ud)	421	107	-74,58%	-75,19%	-74,58%
G.T.	5.065.653	642.201	-87,32%	-87,80%	-87,32%
Contenedores (TEU)	76	0			
Pasajeros (ud)	84.801	2.825	-96,67%	-96,49%	-96,67%
Línea Regular	84.801	2.825	-96,67%	-96,49%	-96,67%
Cruceros					
Automóviles (ud)	928	0			
Tráfico RoRo (toneladas)	108.386	15.230	-85,95%	-85,40%	-85,95%
UTIs	4.550	26	-99,43%	-99,42%	-99,43%

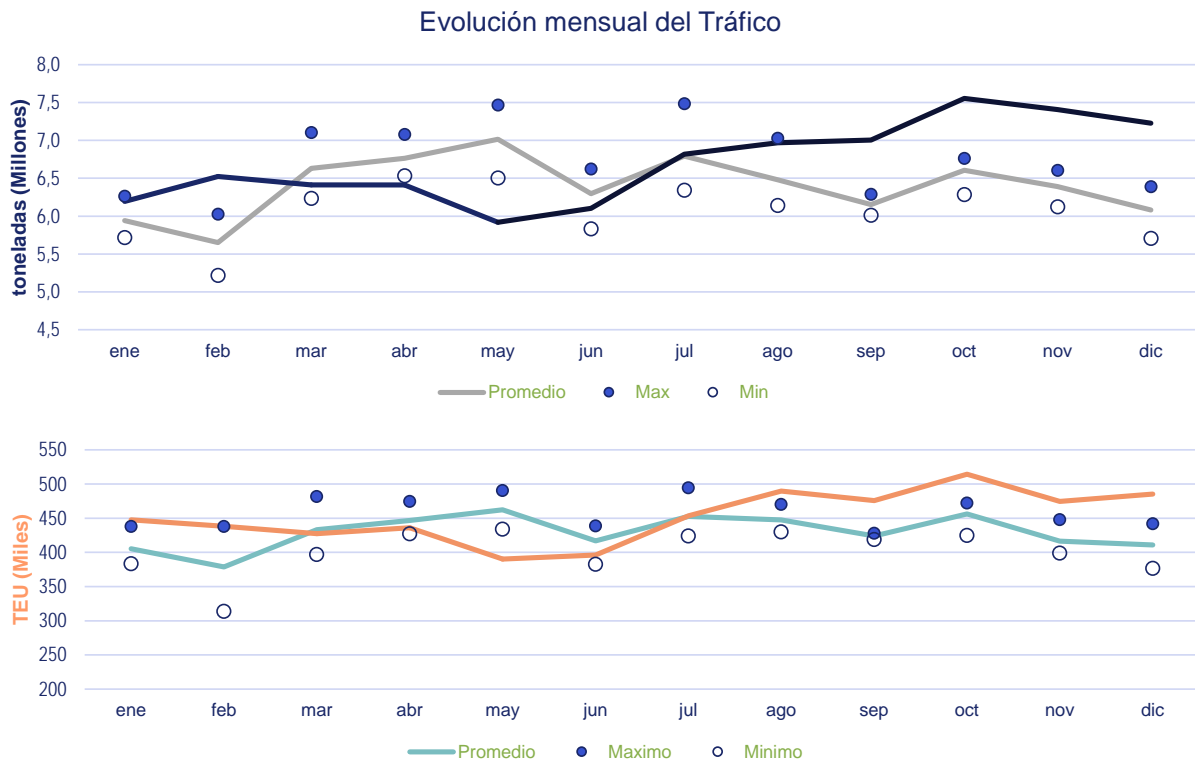
2. COMENTARIOS SOBRE EL ANÁLISIS DEL TRÁFICO

	Mensual	Δ20/19	Acumulado	Δ20/19	Interanual	Δ20/19
Toneladas	7.226.777	17,60% ▲	80.544.637	-0,23% ▬	80.544.637	-0,23% ▬
TEU	485.404	17,23% ▲	5.428.307	-0,21% ▬	5.428.307	-0,21% ▬
Vehículos	55.092	7,27% ▲	533.137	-26,24% ▼	533.137	-26,24% ▼
Pasajeros	24.615	-58,76% ▼	419.121	-62,33% ▼	419.121	-62,33% ▼

Estas cifras son similares a las del ejercicio anterior y ponen en valor la actividad desarrollada por la comunidad portuaria y logística durante la pandemia de la Covid-19

En diciembre se alcanzaron los 485.404 contenedores (+17,23%) y 7.226.777 toneladas de mercancías (+17,60%)

Desde agosto se movizaron 2.459.640 TEUs, con una media de 492.000, y hubo dos meses que se superaron los 500.000 contenedores



La actividad exportadora de los últimos cinco meses (contenedores de carga), con un crecimiento medio superior al 11%, ha favorecido la recuperación tras los meses más duros de la pandemia (mayo-julio)

La mercancía general en contenedor ha cerrado el año con 63,26 millones de toneladas, un 2,49% más que en 2019. Destacan los crecimientos del sector agroalimentario (+6,87%) y Materiales de construcción (+5,51%)

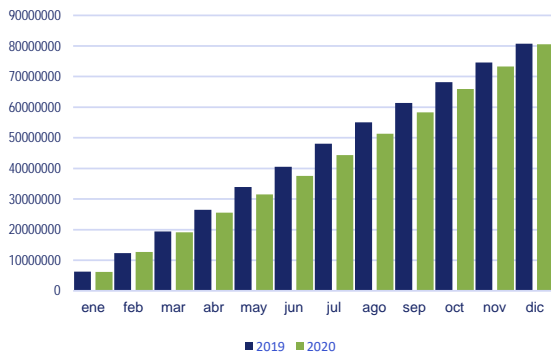
Estados Unidos se sitúa como principal socio de Valenciaport tanto en volumen de mercancías como número de contenedores movizados

3. MAGNITUDES AGREGADAS AUTORIDAD PORTUARIA DE VALENCIA

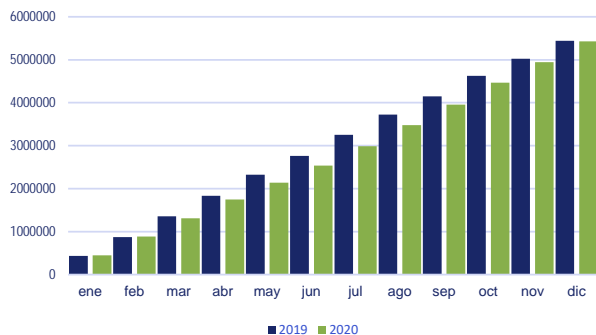
3.1 Magnitudes Básicas de Tráfico

	2019	2020	Δ20/19 dic acum	Δ20/19 nov acum	Tendencia Anual
Tráfico total (t)	81.063.555	80.882.224	-0,22%	-1,70%	-0,22%
Granel Líquido	3.120.013	2.673.188	-14,32%	-13,43%	-14,32%
Granel Sólido	2.190.118	1.859.496	-15,10%	-15,77%	-15,10%
Mercancía No Containerizada	14.585.870	12.747.552	-12,60%	-14,35%	-12,60%
Mercancía Containerizada	60.831.738	63.264.401	4,00%	2,49%	4,00%
Pesca	1.495	1.516	1,44%	1,53%	1,44%
Avituallamiento	334.321	336.071	0,52%	-2,82%	0,52%
Estructura del tráfico (t)	80.727.739	80.544.637	-0,23%	-1,70%	-0,23%
Carga / Descarga	44.019.821	41.177.989	-6,46%	-7,72%	-6,46%
Carga	24.530.976	23.463.440	-4,35%	-5,67%	-4,35%
Descarga	19.488.845	17.714.549	-9,10%	-10,30%	-9,10%
Tránsito Marítimo	36.707.918	39.366.648	7,24%	5,57%	7,24%
Buque (ud)	7.891	6.851	-13,18%	-14,17%	-13,18%
G.T.	273.705.368	243.417.632	-11,07%	-11,88%	-11,07%
Contenedores (TEU)	5.439.827	5.428.307	-0,21%	-1,65%	-0,21%
Llenos	4.114.436	4.227.179	2,74%	1,15%	2,74%
Carga	959.410	949.290	-1,05%	-2,07%	-1,05%
Descarga	769.740	713.580	-7,30%	-8,83%	-7,30%
Tránsito	2.385.286	2.564.309	7,51%	5,68%	7,51%
Vacíos	1.325.391	1.201.128	-9,38%	-10,22%	-9,38%
Pasajeros (ud)	1.112.727	419.121	-62,33%	-62,54%	-62,33%
Línea Regular	677.111	392.835	-41,98%	-41,07%	-41,98%
Cruceros	435.616	26.286	-93,97%	-93,86%	-93,97%
Automóviles (ud)	722.758	533.137	-26,24%	-28,80%	-26,24%

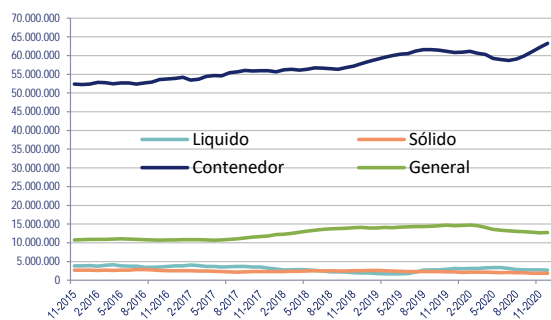
Evolución mensual acumulada del Tráfico de toneladas



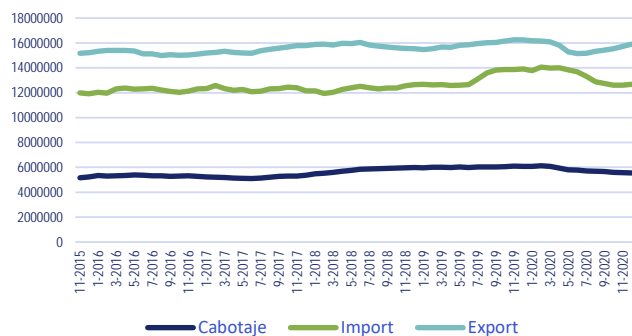
Evolución mensual acumulada del Tráfico de Contenedores (TEU)



Evolución del Tráfico Forma de Presentación (t) (TAM)*



Comercio Exterior y Cabotaje (t sin tara Mercancía General) (TAM)*

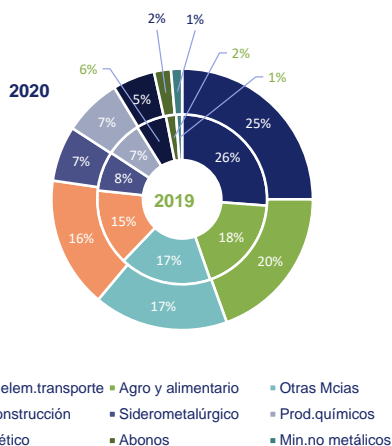


*TAM: Total Anual Móvil

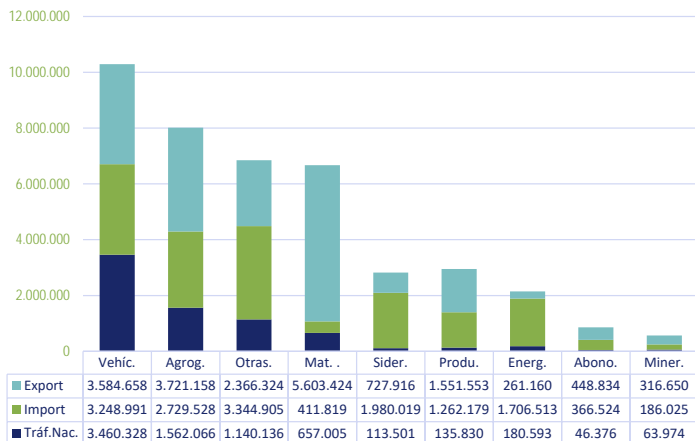
3.2 Clasificación de las mercancías según su naturaleza y uso

	2020					Δ20/19 dic acum				Δ20/19 nov
	2019	Export	Import	Tráf. Nac.	TOTAL	Export	Import	Tráf. Nac.	TOTAL	acum
1. ENERGETICO	2.547.621	261.160	1.706.513	180.593	2.148.266	-18,51%	-15,17%	-16,15%	-15,68%	-15,66%
Petróleo crudo	40	0	191	17	208		695,83%	6,25%	420,00%	695,83%
Fueloil	199.968	37.096	119.622	37.415	194.133	-17,93%	4,05%	-6,00%	-2,92%	1,27%
Gasoil	318.785	21	206.482	16.460	222.963		-28,80%	-42,78%	-30,06%	-22,01%
Gasolina	52.120	1.609	0	36.567	38.176	2,48%		-27,58%	-26,75%	-27,15%
Otros productos petrolíferos	62.102	25.527	26.179	372	52.078	-45,18%	70,00%	171,53%	-16,14%	-27,29%
Gases energéticos del petróleo	27.772	6	383	20.006	20.395	-14,29%	-19,71%	-26,69%	-26,56%	-30,57%
Carbón y coque de petróleo	37.773	5.026	10.610	11.189	26.825	81,97%	-35,77%	-39,50%	-28,98%	-29,91%
Gas natural	1.549.148	12.745	1.313.865	280	1.326.890		-15,17%	18,14%	-14,35%	-15,84%
Biocombustibles	299.913	179.130	29.181	58.287	266.598	-20,16%	14,88%	16,23%	-11,11%	-11,01%
10. SIDEROMETALURGICO	3.326.552	727.916	1.980.019	113.501	2.821.436	-10,92%	-14,39%	-42,26%	-15,18%	-19,42%
Mineral de hierro	9.614	41	511	3.358	3.910		-86,24%	-43,09%	-59,33%	-58,59%
Otros minerales y residuos metálicos	189.407	66.957	99.137	18.213	184.307	-15,62%	0,80%	55,57%	-2,69%	-9,00%
Chatarra de hierro	63.900	46.134	4.216	40.985	91.335		-21,81%	-14,92%	42,93%	14,03%
Productos siderúrgicos	2.736.810	532.631	1.685.221	34.773	2.252.625	-16,54%	-14,89%	-70,68%	-17,69%	-21,37%
Otros productos metalúrgicos	326.821	82.153	190.934	16.172	289.259		-7,97%	-23,68%	-11,49%	-14,25%
11. MINERALES NO METALICOS	498.466	316.650	186.025	63.974	566.649	24,41%	1,29%	6,11%	13,68%	9,14%
Sal común	42.104	26.920	3.723	7.067	37.710	-5,55%	10,41%	-30,91%	-10,44%	-9,64%
Otros minerales no metálicos	456.362	289.730	182.302	56.907	528.939	28,19%	1,12%	13,67%	15,90%	10,92%
4. ABONOS	855.839	448.834	366.524	46.376	861.734	4,57%	-1,80%	-13,09%	0,69%	-3,34%
Fosfatos	2.521	994	245	0	1.239	-42,71%	-67,11%		-50,85%	-51,34%
Potadas	13.896	1.042	21.998	81	23.121	-27,84%	79,44%	-58,03%	66,39%	62,70%
Abonos naturales y artificiales	839.422	446.798	344.281	46.295	837.374	4,87%	-4,43%	-12,86%	-0,24%	-4,31%
5. PRODUCTOS QUIMICOS	3.037.088	1.551.553	1.262.179	135.830	2.949.562	-2,88%	-2,60%	-5,45%	-2,88%	-3,88%
Productos químicos	3.037.088	1.551.553	1.262.179	135.830	2.949.562	-2,88%	-2,60%	-5,45%	-2,88%	-3,88%
6. MAT. DE CONSTRUCCION	6.400.724	5.603.424	411.819	657.005	6.672.248	6,60%	-7,95%	-5,74%	4,24%	3,45%
Asfalto	67.144	5.768	77	58.284	64.129	120,83%	-49,67%	-9,47%	-4,49%	-5,39%
Cemento y clinker	326.595	139.435	70	129.446	268.951	-31,58%	-38,60%	5,51%	-17,65%	-19,08%
Materiales de construcción elaborados	6.006.985	5.458.221	411.672	469.275	6.339.168	8,09%	-7,93%	-7,98%	5,53%	4,81%
7. AGROGANADERO y ALIMENTARIO	8.129.316	3.721.158	2.729.528	1.562.066	8.012.752	1,41%	-1,14%	-8,05%	-1,43%	-1,10%
Cereales y sus harinas	1.328.178	132.440	890.840	17.247	1.040.527	10,31%	-25,04%	-12,12%	-21,66%	-15,64%
Habas de soja	2.751	25	2.443	271	2.739	-56,90%		2610,00%	-0,44%	-6,22%
Frutas, hortalizas y legumbres	907.811	425.358	397.163	49.171	871.692	-13,13%	14,69%	-31,54%	-3,98%	-4,45%
Vinos, bebida, alcoholes y derivados	1.948.168	1.339.597	284.886	304.098	1.928.581	0,39%	16,19%	-17,51%	-1,01%	-2,93%
Conservas	325.639	178.173	132.786	7.041	318.000	-1,59%	-0,42%	-37,34%	-2,35%	-1,81%
Tabaco, cacao, café y especias	249.658	81.989	168.705	9.350	260.044	2,77%	7,21%	-25,33%	4,16%	5,34%
Aceites y grasas	663.290	392.278	225.775	93.879	711.932	-21,16%	66,60%	-21,05%	7,33%	7,38%
Otros productos alimenticios	2.010.690	827.940	295.625	1.034.245	2.157.810	26,11%	42,31%	-9,78%	7,32%	6,20%
Pescados congelados y refrigerados	149.186	10.007	114.586	3.954	128.547	-40,17%	-8,50%	-45,35%	-13,83%	-14,89%
Pienso y forrajes	543.945	333.351	216.719	42.810	592.880	13,52%	-1,15%	37,81%	9,00%	9,09%
8. OTRAS MCIAS	7.696.782	2.366.324	3.344.905	1.140.136	6.851.365	-13,64%	-8,72%	-11,77%	-10,98%	-12,49%
Maderas y corcho	545.905	186.120	225.173	45.617	456.910	-14,81%	-17,19%	-17,84%	-16,30%	-16,40%
Papel y pasta	1.170.457	597.719	490.002	86.474	1.174.195	-1,38%	-0,03%	16,53%	0,32%	-0,68%
Maquinaria, herramientas y repuestos	2.383.637	670.017	936.507	325.668	1.932.192	-31,36%	-9,04%	-13,82%	-18,94%	-21,77%
Resto de Mcias	3.596.783	912.468	1.693.223	682.377	3.288.068	-2,88%	-9,59%	-13,02%	-8,58%	-9,53%
9. VEHICULOS Y EL. DE TRANSPORTE	11.527.433	3.584.658	3.248.991	3.460.328	10.293.977	-10,09%	-11,20%	-10,86%	-10,70%	-12,22%
Automóviles y sus piezas	2.105.310	900.416	682.327	75.516	1.658.259	-21,98%	-20,62%	-17,57%	-21,23%	-23,48%
Tara equipamiento (RO-RO)	4.320.882	431.062	425.735	2.952.592	3.809.389	-13,08%	-13,25%	-11,45%	-11,84%	-12,99%
Tara de contenedores	5.101.241	2.253.180	2.140.929	432.220	4.826.329	-3,58%	-7,26%	-5,19%	-5,39%	-6,89%
TOTAL SIN TRANSITO	44.019.821	18.581.677	15.236.503	7.359.809	41.177.989	-2,57%	-8,81%	-10,67%	-6,46%	-7,72%
TRANSITO	36.707.918	18.550.963	18.960.357	1.855.328	39.366.648	7,75%	7,75%	-2,10%	7,24%	5,57%
TOTAL GENERAL	80.727.739	37.132.640	34.196.860	9.215.137	80.544.637	2,33%	-0,32%	-9,07%	-0,23%	-1,70%

Gráfico por sectores 2019 vs 2020



Export/Import/Tráfico Nacional por sectores 2020



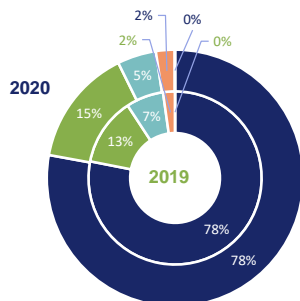
4. TRÁFICO POR FORMA DE PRESENTACIÓN

4.1 Granel Líquido



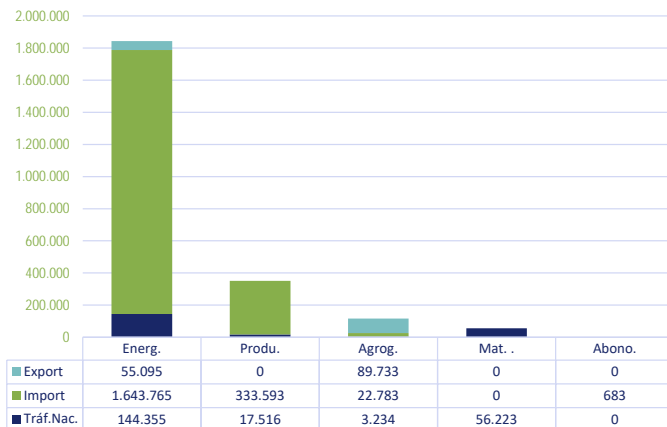
	2020					Δ20/19 dic acum				Δ20/19 nov acum
	2019	Export	Import	Tráf. Nac.	TOTAL	Export	Import	Tráf. Nac.	TOTAL	
1. ENERGÉTICO	2.177.528	55.095	1.643.765	144.355	1.843.215	-27,26%	-15,53%	-7,41%	-15,35%	-15,20%
Petróleo crudo	0	0	0	0	0	0,00%	0,00%	0,00%	0,00%	0,00%
Fueloil	146.266	0	114.674	37.175	151.849		7,11%	-4,48%	3,82%	9,48%
Gasoil	318.760	0	206.482	16.460	222.942		-28,80%	-42,78%	-30,06%	-22,01%
Gasolina	50.847	40	0	36.521	36.561	-89,47%		-27,63%	-28,10%	-28,10%
Otros productos petrolíferos	12.966	0	8.791	0	8.791				-32,20%	-86,39%
Gases energéticos del petróleo	0	0	0	0	0	0,00%	0,00%	0,00%	0,00%	0,00%
Carbón y coque de petróleo	0	0	0	0	0	0,00%	0,00%	0,00%	0,00%	0,00%
Gas natural	1.548.821	12.745	1.313.818	0	1.326.563		-15,17%		-14,35%	-15,84%
Biocombustibles	99.868	42.310	0	54.199	96.509	-31,89%		43,57%	-3,36%	-1,17%
10. SIDEROMETALURGICO					0					
Mineral de hierro	0	0	0	0	0	0,00%	0,00%	0,00%	0,00%	0,00%
Otros minerales y residuos metálicos	0	0	0	0	0	0,00%	0,00%	0,00%	0,00%	0,00%
Chatarra de hierro	0	0	0	0	0	0,00%	0,00%	0,00%	0,00%	0,00%
Productos siderúrgicos	0	0	0	0	0	0,00%	0,00%	0,00%	0,00%	0,00%
Otros productos metalúrgicos	0	0	0	0	0	0,00%	0,00%	0,00%	0,00%	0,00%
11. MINERALES NO METALICOS					0					
Sal común	0	0	0	0	0	0,00%	0,00%	0,00%	0,00%	0,00%
Otros minerales no metálicos	0	0	0	0	0	0,00%	0,00%	0,00%	0,00%	0,00%
4. ABONOS			683		683					
Fosfatos	0	0	0	0	0	0,00%	0,00%			
Potasas	0	0	0	0	0	0,00%	0,00%	0,00%	0,00%	0,00%
Abonos naturales y artificiales	0	0	683	0	683	0,00%		0,00%	0,00%	0,00%
5. PRODUCTOS QUIMICOS	353.971		333.593	17.516	351.109		2,42%	-38,04%	-0,81%	1,00%
Productos químicos	353.971	0	333.593	17.516	351.109		2,42%	-38,04%	-0,81%	1,00%
6. MAT. DE CONSTRUCCION	62.277			56.223	56.223			-9,72%	-9,72%	-10,00%
Asfalto	62.277	0	0	56.223	56.223	0,00%	0,00%	-9,72%	-9,72%	-10,00%
Cemento y clinker	0	0	0	0	0	0,00%	0,00%	0,00%	0,00%	0,00%
Materiales de construcción elaborados	0	0	0	0	0	0,00%	0,00%	0,00%	0,00%	0,00%
7. AGROGANADERO y ALIMENTARIO	194.915	89.733	22.783	3.234	115.750	-43,83%	-35,21%		-40,62%	-38,62%
Cereales y sus harinas	0	0	0	0	0	0,00%	0,00%	0,00%	0,00%	0,00%
Habas de soja	0	0	0	0	0	0,00%	0,00%	0,00%	0,00%	0,00%
Frutas, hortalizas y legumbres	0	0	0	0	0	0,00%	0,00%	0,00%	0,00%	0,00%
Vinos, bebida, alcoholes y derivados	168.984	89.733	3.026	0	92.759	-43,83%	-67,22%	0,00%	-45,11%	-43,18%
Conservas	0	0	0	0	0	0,00%	0,00%	0,00%	0,00%	0,00%
Tabaco, cacao, café y especias	0	0	0	0	0	0,00%	0,00%	0,00%	0,00%	0,00%
Aceites y grasas	16.743	0	13.909	3.234	17.143		-16,93%		2,39%	2,39%
Otros productos alimenticios	9.188	0	5.848	0	5.848	0,00%	-36,35%	0,00%	-36,35%	-36,35%
Pescados congelados y refrigerados	0	0	0	0	0	0,00%	0,00%	0,00%	0,00%	0,00%
Pienso y forrajes	0	0	0	0	0			0,00%		
8. OTRAS MCIAS	100				0					
Maderas y corcho	0	0	0	0	0	0,00%	0,00%	0,00%	0,00%	0,00%
Papel y pasta	0	0	0	0	0	0,00%	0,00%	0,00%	0,00%	0,00%
Maquinaria, herramientas y repuestos	0	0	0	0	0	0,00%	0,00%	0,00%	0,00%	0,00%
Resto de Mcias	100	0	0	0	0			0,00%		
9. VEHICULOS Y EL. DE TRANSPORTE	0	0	0	0	0					
Automóviles y sus piezas	0	0	0	0	0	0,00%	0,00%	0,00%	0,00%	0,00%
Tara equipamiento (RO-RO)	0	0	0	0	0	0,00%	0,00%	0,00%	0,00%	0,00%
Tara de contenedores	0	0	0	0	0					
TOTAL SIN TRANSITO	2.788.791	144.828	2.000.824	221.328	2.366.980	-38,53%	-13,26%	-10,19%	-15,13%	-14,60%
TRANSITO	331.222	162.435	143.773	0	306.208	9,76%	-21,54%		-7,55%	-3,67%
TOTAL GENERAL	3.120.013	307.263	2.144.597	221.328	2.673.188	-19,90%	-13,87%	-10,19%	-14,32%	-13,43%

Gráfico por sectores 2019 vs 2020



■ Energético ■ Prod. químicos ■ Agro y alimentario ■ Mat. construcción ■ Abonos

Exprt/Import/Tráfico Nacional por sectores 2020

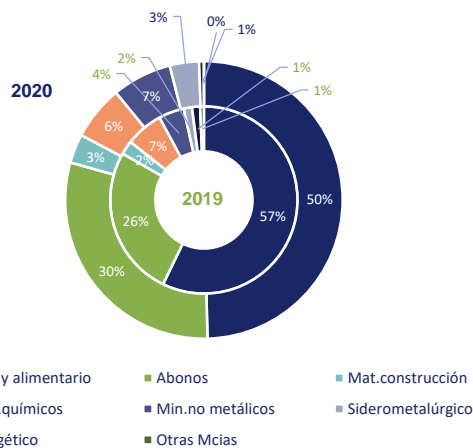


4.2 Granel Sólido

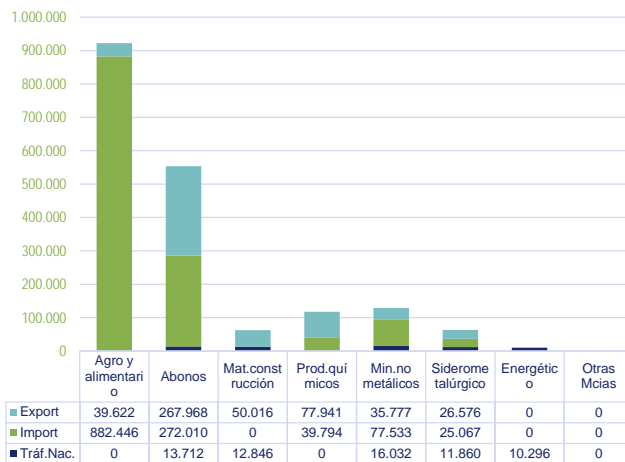


	2020					Δ20/19 dic acum				Δ20/19 nov acum
	2019	Export	Import	Tráf. Nac.	TOTAL	Export	Import	Tráf. Nac.	TOTAL	
1. ENERGETICO	30.697	0	0	10.296	10.296					
Petróleo crudo	0	0	0	0	0	0,00%	0,00%	0,00%	0,00%	0,00%
Fueloil	521	0	0	0	0					
Gasoil	0	0	0	0	0	0,00%	0,00%	0,00%	0,00%	0,00%
Gasolina	0	0	0	0	0	0,00%	0,00%	0,00%	0,00%	0,00%
Otros productos petrolíferos	3.502	0	0	0	0					
Gases energéticos del petróleo	0	0	0	0	0	0,00%	0,00%	0,00%	0,00%	0,00%
Carbón y coque de petróleo	17.668	0	0	10.296	10.296	0,00%		-41,73%	-41,73%	-41,73%
Gas natural	0	0	0	0	0	0,00%	0,00%	0,00%	0,00%	0,00%
Biocombustibles	9.006	0	0	0	0	0,00%	0,00%			
10. SIDEROMETALURGICO	31.326	26.576	25.067	11.860	63.503		34,93%	-6,97%	102,72%	24,48%
Mineral de hierro	0	0	0	0	0	0,00%	0,00%	0,00%	0,00%	0,00%
Otros minerales y residuos metálicos	18.578	0	25.067	0	25.067	0,00%	34,93%	0,00%	34,93%	-20,62%
Chatarra de hierro	12.748	26.576	0	11.860	38.436			-6,97%	201,51%	78,53%
Productos siderúrgicos	0	0	0	0	0	0,00%	0,00%	0,00%	0,00%	0,00%
Otros productos metalúrgicos	0	0	0	0	0	0,00%	0,00%	0,00%	0,00%	0,00%
11. MINERALES NO METALICOS	96.223	35.777	77.533	16.032	129.342	29,24%	17,29%	557,59%	34,42%	8,24%
Sal común	0	0	0	0	0	0,00%	0,00%	0,00%	0,00%	0,00%
Otros minerales no metálicos	96.223	35.777	77.533	16.032	129.342	29,24%	17,29%	557,59%	34,42%	8,24%
4. ABONOS	570.464	267.968	272.010	13.712	553.690	3,74%	-6,58%	-34,67%	-2,94%	-7,87%
Fosfatos	0	0	0	0	0	0,00%	0,00%	0,00%	0,00%	0,00%
Potasas	6.364	0	10.851	0	10.851	0,00%	70,51%		70,51%	51,54%
Abonos naturales y artificiales	564.100	267.968	261.159	13.712	542.839	3,74%	-8,30%	-34,67%	-3,77%	-8,59%
5. PRODUCTOS QUIMICOS	141.930	77.941	39.794	0	117.735	-35,51%	88,80%	0,00%	-17,05%	-25,23%
Productos químicos	141.930	77.941	39.794	0	117.735	-35,51%	88,80%	0,00%	-17,05%	-25,23%
6. MAT. DE CONSTRUCCION	52.800	50.016	0	12.846	62.862	-5,27%			19,06%	19,06%
Asfalto	0	0	0	0	0	0,00%	0,00%	0,00%	0,00%	0,00%
Cemento y clinker	52.800	50.016	0	12.846	62.862	-5,27%			19,06%	19,06%
Materiales de construcción elaborados	0	0	0	0	0		0,00%	0,00%		
7. AGROGANADERO y ALIMENTARIO	1.252.367	39.622	882.446	0	922.068	-6,07%	-27,08%	0,00%	-26,37%	-20,46%
Cereales y sus harinas	1.101.821	34.330	754.939	0	789.269	10,07%	-29,49%	0,00%	-28,37%	-21,38%
Habas de soja	0	0	0	0	0	0,00%	0,00%	0,00%	0,00%	0,00%
Frutas, hortalizas y legumbres	2.779	0	0	0	0					
Vinos, bebida, alcoholes y derivados	0	0	0	0	0	0,00%	0,00%	0,00%	0,00%	0,00%
Conservas	0	0	0	0	0	0,00%	0,00%	0,00%	0,00%	0,00%
Tabaco, cacao, café y especias	0	0	0	0	0	0,00%	0,00%	0,00%	0,00%	0,00%
Aceites y grasas	0	0	0	0	0	0,00%	0,00%	0,00%	0,00%	0,00%
Otros productos alimenticios	4.397	0	0	0	0	0,00%	0,00%	0,00%	0,00%	0,00%
Pescados congelados y refrigerados	0	0	0	0	0	0,00%	0,00%	0,00%	0,00%	0,00%
Pienso y forrajes	143.370	5.292	127.507	0	132.799	-51,85%	-3,68%	0,00%	-7,37%	-10,23%
8. OTRAS MCIAS	13.998	0	0	0	0					
Maderas y corcho	13.881	0	0	0	0		0,00%	0,00%		
Papel y pasta	0	0	0	0	0	0,00%	0,00%	0,00%	0,00%	0,00%
Maquinaria, herramientas y repuestos	109	0	0	0	0		0,00%			
Resto de Mcias	8	0	0	0	0					
9. VEHICULOS Y EL. DE TRANSPORTE	0	0	0	0	0					
Automóviles y sus piezas	0	0	0	0	0	0,00%	0,00%	0,00%	0,00%	0,00%
Tara equipamiento (RO-RO)	0	0	0	0	0	0,00%	0,00%	0,00%	0,00%	0,00%
Tara de contenedores	0	0	0	0	0					
TOTAL SIN TRANSITO	2.189.805	497.900	1.296.850	64.746	1.859.496	-4,13%	-19,31%	2,18%	-15,08%	-15,76%
TRANSITO	313	0	0	0	0					
TOTAL GENERAL	2.190.118	497.900	1.296.850	64.746	1.859.496	-4,19%	-19,31%	2,18%	-15,10%	-15,77%

Gráfico por sectores 2019 vs 2020



Exprt/Import/Tráfico Nacional por sectores 2020

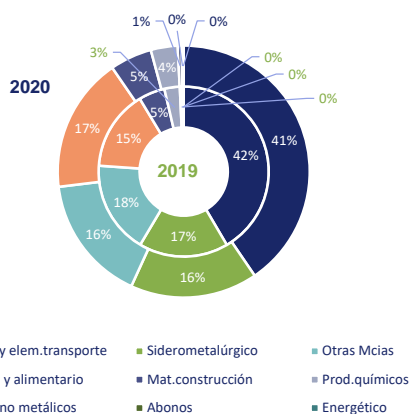


4.3 Mercancía General no Containerizada

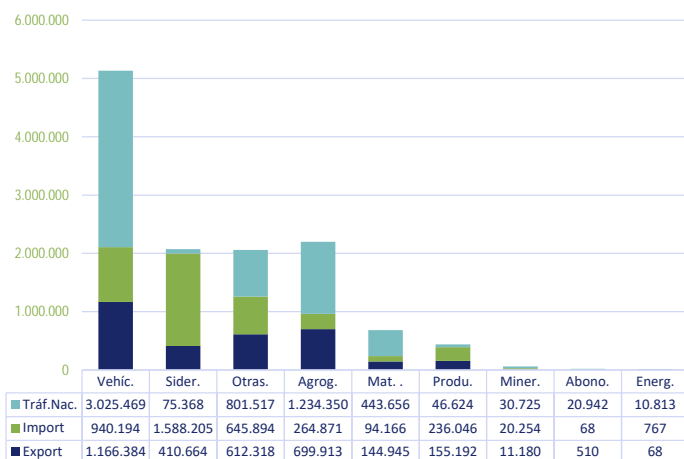


	2020					Δ20/19 dic acum				Δ20/19 nov acum
	2019	Export	Import	Tráf. Nac.	TOTAL	Export	Import	Tráf. Nac.	TOTAL	
1. ENERGETICO	18.305	68	767	10.813	11.648	-86,32%	-82,68%	-19,18%	-36,37%	-40,22%
Petróleo crudo	16	0	0	17	17	0,00%	0,00%	6,25%	6,25%	
Fueloil	4.615	0	492	0	492		-88,23%		-89,34%	-89,28%
Gasoil	0	0	0	0	0		0,00%			
Gasolina	0	0	0	0	0		0,00%			
Otros productos petrolíferos	176	59	30	172	261	-39,18%	11,11%	230,77%	48,30%	55,92%
Gases energéticos del petróleo	12.433	0	0	9.759	9.759	0,00%	0,00%	-21,51%	-21,51%	-25,23%
Carbón y coque de petróleo	571	0	0	561	561		0,00%	2,56%	-1,75%	-7,03%
Gas natural	237	0	0	280	280	0,00%	0,00%	18,14%	18,14%	11,42%
Biocombustibles	257	9	245	24	278		10,86%	-33,33%	8,17%	8,17%
10. SIDEROMETALURGICO	2.467.586	410.664	1.588.205	75.368	2.074.237	-15,30%	-12,95%	-52,36%	-15,94%	-19,52%
Mineral de hierro	7.798	0	73	3.334	3.407	0,00%	-96,28%	-42,84%	-56,31%	-56,56%
Otros minerales y residuos metálicos	8.145	0	24	9.838	9.862			21,59%	21,08%	27,84%
Chatarra de hierro	21.026	8.234	0	19.000	27.234			-9,53%	29,53%	12,46%
Productos siderúrgicos	2.300.395	371.006	1.494.086	30.215	1.895.307	-17,27%	-14,07%	-73,33%	-17,61%	-21,12%
Otros productos metalúrgicos	130.222	31.424	94.022	12.981	138.427	-13,52%	12,07%	29,95%	6,30%	2,77%
11. MINERALES NO METALICOS	66.118	11.180	20.254	30.725	62.159	0,83%	24,01%	-20,60%	-5,99%	-6,80%
Sal común	7.384	3	36	5.212	5.251	200,00%		-29,41%	-28,89%	-27,97%
Otros minerales no metálicos	58.734	11.177	20.218	25.513	56.908	0,81%	23,79%	-18,53%	-3,11%	-4,08%
4. ABONOS	21.470	510	68	20.942	21.520	-11,76%	-82,34%	2,12%	0,23%	2,02%
Fosfatos	0	0	0	0	0		0,00%			
Potasas	84	0	0	73	73	0,00%	0,00%	-13,10%	-13,10%	-42,86%
Abonos naturales y artificiales	21.386	510	68	20.869	21.447	-11,76%	-82,34%	2,18%	0,29%	2,21%
5. PRODUCTOS QUIMICOS	424.608	155.192	236.046	46.624	437.862	12,47%	-3,95%	14,09%	3,12%	1,89%
Productos químicos	424.608	155.192	236.046	46.624	437.862	12,47%	-3,95%	14,09%	3,12%	1,89%
6. MAT. DE CONSTRUCCION	721.915	144.945	94.166	443.656	682.767	-3,94%	7,05%	-8,16%	-5,42%	-6,39%
Asfalto	332	0	0	1.281	1.281	0,00%	0,00%	285,84%	285,84%	336,33%
Cemento y clinker	166.563	18.613	48	111.414	130.075	-62,73%	-4,46%	-21,91%	-23,01%	-23,01%
Materiales de construcción elaborados	555.020	126.332	94.118	330.961	551.411	25,15%	6,99%	-9,60%	-0,65%	-1,48%
7. AGROGANADERO Y ALIMENTARIO	2.213.083	699.913	264.871	1.234.350	2.199.134	-4,18%	61,61%	-6,40%	-0,63%	-1,84%
Cereales y sus harinas	10.989	120	25	9.901	10.046	-93,52%	4,17%	8,66%	-8,58%	8,88%
Habas de soja	10	0	0	270	270	0,00%	0,00%	2600,00%	2600,00%	2340,00%
Frutas, hortalizas y legumbres	47.257	506	1.561	30.318	32.385	-41,91%	32,51%	-32,94%	-31,47%	-31,96%
Vinos, bebida, alcoholes y derivados	506.179	311.601	77.737	169.245	558.583	43,49%	19,40%	-24,41%	10,35%	7,18%
Conservas	4.492	220	154	3.418	3.792	0,00%	-49,01%	-13,90%	-15,58%	-14,23%
Tabaco, cacao, café y especias	10.474	573	24	6.866	7.463	-61,98%	84,62%	-23,32%	-28,75%	-29,65%
Aceites y grasas	482.455	298.827	139.447	84.939	523.213	-28,23%	185,69%	392,26%	8,45%	7,97%
Otros productos alimenticios	1.096.399	83.473	39.243	899.424	1.022.140	9,37%	2,99%	-8,41%	-6,77%	-7,59%
Pescados congelados y refrigerados	20.299	4.265	5.613	2.692	12.570	-51,54%	-13,19%	-46,50%	-38,08%	-38,47%
Pienso y forrajes	34.529	328	1.067	27.277	28.672	-95,51%	-72,56%	16,85%	-16,96%	-19,04%
8. OTRAS MCIAS	2.548.962	612.318	645.894	801.517	2.059.729	-35,30%	-6,07%	-12,40%	-19,19%	-20,35%
Maderas y corcho	194.409	69.971	65.106	37.629	172.706	-24,33%	11,36%	-13,45%	-11,16%	-11,17%
Papel y pasta	302.674	73.561	226.349	25.430	325.340	-5,53%	8,05%	65,87%	7,49%	4,44%
Maquinaria, herramientas y repuestos	860.105	172.745	137.984	238.435	549.164	-58,95%	-19,48%	-10,99%	-36,15%	-38,38%
Resto de Mcias	1.191.774	296.041	216.455	500.023	1.012.519	-16,65%	-12,82%	-15,01%	-15,04%	-14,94%
9. VEHICULOS Y EL. DE TRANSPORTE	6.025.724	1.166.384	940.194	3.025.469	5.130.047	-18,53%	-19,81%	-11,58%	-14,83%	-16,24%
Automóviles y sus piezas	1.704.841	735.322	514.459	72.877	1.322.658	-21,41%	-24,54%	-16,61%	-22,42%	-24,51%
Tara equipamiento (RO-RO)	4.320.882	431.062	425.735	2.952.592	3.809.389	-13,08%	-13,25%	-11,45%	-11,84%	-12,99%
Tara de contenedores	1	0	0	0	0					
TOTAL SIN TRANSITO	14.507.771	3.201.174	3.790.465	5.689.464	12.681.103	-17,80%	-9,82%	-11,24%	-12,59%	-14,29%
TRANSITO	78.099	28.484	24.366	13.599	66.449	-22,99%	-7,82%	-7,36%	-14,92%	-26,24%
TOTAL GENERAL	14.585.870	3.229.658	3.814.831	5.703.063	12.747.552	-17,85%	-9,81%	-11,23%	-12,60%	-14,35%

Gráfico por sectores 2019 vs 2020



Exprt/Import/Tráfico Nacional por sectores 2020

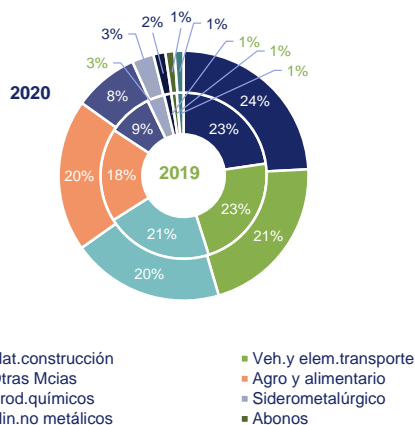


4.4 Mercancía General Containerizada

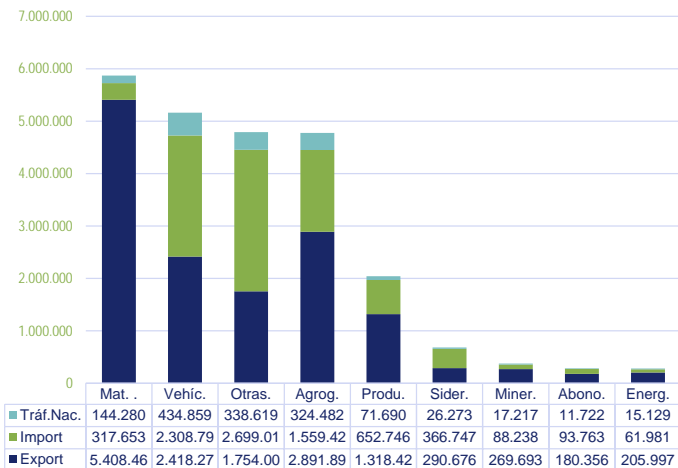


	2020					Δ20/19 dic acum				Δ20/19 nov acum
	2019	Export	Import	Tráf. Nac.	TOTAL	Export	Import	Tráf. Nac.	TOTAL	
1. ENERGETICO	321.091	205.997	61.981	15.129	283.107	-14,42%	0,84%	-20,01%	-11,83%	-12,08%
Petróleo crudo	24	0	191	0	191		695,83%		695,83%	695,83%
Fueloil	48.566	37.096	4.456	240	41.792	-16,69%	19,75%	-25,00%	-13,95%	-11,62%
Gasoil	25	21	0	0	21			0,00%	-16,00%	-16,00%
Gasolina	1.273	1.569	0	46	1.615	31,85%		100,00%	26,87%	11,17%
Otros productos petrolíferos	45.458	25.468	17.358	200	43.026	-15,11%	12,92%	135,29%	-5,35%	-4,70%
Gases energéticos del petróleo	15.339	6	383	10.247	10.636	-14,29%	-19,71%	-31,02%	-30,66%	-34,67%
Carbón y coque de petróleo	19.534	5.026	10.610	332	15.968	83,56%	-35,77%	19,42%	-18,26%	-19,39%
Gas natural	90	0	47	0	47		-47,78%	0,00%	-47,78%	-29,85%
Biocombustibles	190.782	136.811	28.936	4.064	169.811	-15,68%	14,92%		-10,99%	-11,54%
10. SIDEROMETALURGICO	827.640	290.676	366.747	26.273	683.696	-12,52%	-21,92%	2,54%	-17,39%	-20,72%
Mineral de hierro	1.816	41	438	24	503		-74,94%	-64,71%	-72,30%	-67,84%
Otros minerales y residuos metálicos	162.684	66.957	74.046	8.375	149.378	-15,56%	-7,18%	131,61%	-8,18%	-9,61%
Chatarra de hierro	30.126	11.324	4.216	10.125	25.665	9,56%	-21,46%	-29,79%	-14,81%	-15,14%
Productos siderúrgicos	436.415	161.625	191.135	4.558	357.318	-14,81%	-20,81%	-14,26%	-18,12%	-22,71%
Otros productos metalúrgicos	196.599	50.729	96.912	3.191	150.832	-4,15%	-31,50%	45,05%	-23,28%	-25,94%
11. MINERALES NO METALICOS	336.125	269.693	88.238	17.217	375.148	25,00%	-12,82%	-10,12%	11,61%	12,63%
Sal común	34.720	26.917	3.687	1.855	32.559	-5,56%	9,34%	-34,82%	-6,51%	-5,62%
Otros minerales no metálicos	301.405	242.776	84.551	15.362	342.689	29,65%	-13,59%	-5,81%	13,70%	14,78%
4. ABONOS	263.905	180.356	93.763	11.722	285.841	5,88%	14,76%	-1,18%	8,31%	5,86%
Fosfatos	2.521	994	245	0	1.239	-42,71%	-67,11%		-50,85%	-51,34%
Potasas	7.448	1.042	11.147	8	12.197	-27,84%	89,09%	-92,66%	63,76%	74,25%
Abonos naturales y artificiales	253.936	178.320	82.371	11.714	272.405	6,68%	9,73%	0,02%	7,27%	4,45%
5. PRODUCTOS QUIMICOS	2.116.579	1.318.420	652.746	71.690	2.042.856	-1,51%	-7,20%	-3,81%	-3,48%	-4,44%
Productos químicos	2.116.579	1.318.420	652.746	71.690	2.042.856	-1,51%	-7,20%	-3,81%	-3,48%	-4,44%
6. MAT. DE CONSTRUCCION	5.563.732	5.408.463	317.653	144.280	5.870.396	7,04%	-11,62%	-4,89%	5,51%	4,74%
Asfalto	4.535	5.768	77	780	6.625	120,83%	-49,67%	-55,93%	46,09%	35,50%
Cemento y clinker	107.232	70.806	22	5.186	76.014	-29,93%	-80,70%	-14,49%	-29,11%	-33,16%
Materiales de construcción elaborados	5.451.965	5.331.889	317.554	138.314	5.787.757	7,74%	-11,59%	-3,85%	6,16%	5,46%
7. AGROGANADERO Y ALIMENTARIO	4.468.951	2.891.890	1.559.428	324.482	4.775.800	5,66%	15,36%	-14,61%	6,87%	6,26%
Cereales y sus harinas	215.368	97.990	135.876	7.346	241.212	12,61%	15,31%	-30,12%	12,00%	11,00%
Habas de soja	2.741	25	2.443	1	2.469	-56,90%	-8,95%		-9,92%	-15,04%
Frutas, hortalizas y legumbres	857.775	424.852	395.602	18.853	839.307	-13,08%	15,55%	-29,18%	-2,15%	-2,51%
Vinos, bebida, alcoholes y derivados	1.273.005	938.263	204.123	134.853	1.277.239	-2,00%	19,48%	-6,84%	0,33%	-1,72%
Conservas	321.147	177.953	132.632	3.623	314.208	-1,60%	-0,31%	-50,14%	-2,16%	-1,64%
Tabaco, cacao, café y especias	239.184	81.416	168.681	2.484	252.581	4,02%	7,20%	-30,38%	5,60%	6,93%
Aceites y grasas	164.092	93.451	72.419	5.706	171.576	15,09%	3,51%	-55,86%	4,56%	6,17%
Otros productos alimenticios	900.706	744.467	250.534	134.821	1.129.822	28,31%	60,55%	-18,02%	25,44%	24,36%
Pescados congelados y refrigerados	128.887	5.742	108.973	1.262	115.977	-27,55%	-8,24%	-42,71%	-10,02%	-11,06%
Pienso y forrajes	366.046	327.731	88.145	15.533	431.409	19,02%	6,23%	101,20%	17,86%	20,07%
8. OTRAS MCIAS	5.133.722	1.754.006	2.699.011	338.619	4.791.636	-1,45%	-9,33%	-10,23%	-6,66%	-8,26%
Maderas y corcho	337.615	116.149	160.067	7.988	284.204	3,59%	-25,01%	-33,67%	-15,82%	-15,75%
Papel y pasta	867.783	524.158	263.653	61.044	848.855	-0,77%	-6,06%	3,68%	-2,18%	-2,49%
Maquinaria, herramientas y repuestos	1.523.423	497.272	798.523	87.233	1.383.028	-10,43%	-6,96%	-20,72%	-9,22%	-12,14%
Resto de Mcias	2.404.901	616.427	1.476.768	182.354	2.275.549	5,51%	-9,09%	-7,08%	-5,38%	-6,84%
9. VEHICULOS Y EL. DE TRANSPORTE	5.501.709	2.418.274	2.308.797	434.859	5.161.930	-5,36%	-7,14%	-5,49%	-6,18%	-7,78%
Automóviles y sus piezas	400.469	165.094	167.868	2.639	335.601	-24,42%	-5,59%	-37,45%	-16,20%	-19,08%
Tara equipamiento (RO-RO)	0	0	0	0	0	0,00%	0,00%	0,00%	0,00%	0,00%
Tara de contenedores	5.101.240	2.253.180	2.140.929	432.220	4.826.329	-3,58%	-7,26%	-5,19%	-5,39%	-6,89%
TOTAL SIN TRANSITO	24.533.454	14.737.775	8.148.364	1.384.271	24.270.410	2,19%	-5,16%	-8,87%	-1,07%	-2,29%
TRANSITO	36.298.284	18.360.044	18.792.218	1.841.729	38.993.991	7,80%	8,08%	-2,06%	7,43%	5,72%
TOTAL GENERAL	60.831.738	33.097.819	26.940.582	3.226.000	63.264.401	5,23%	3,70%	-5,11%	4,00%	2,49%

Gráfico por sectores 2019 vs 2020



Exprt/Import/Tráfico Nacional por sectores 2020

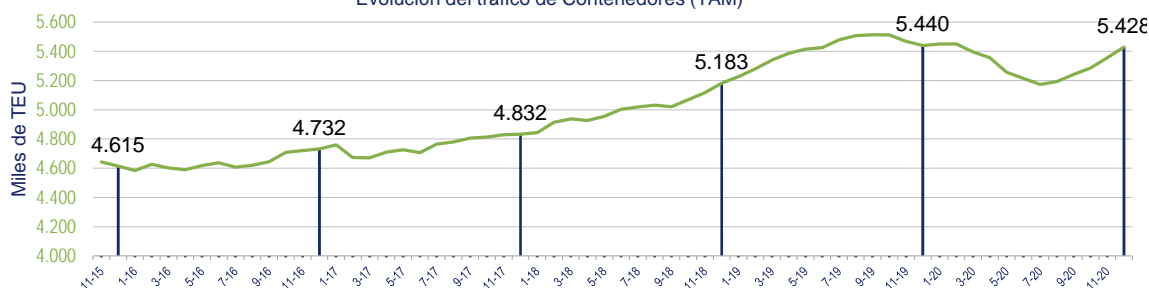


5. TRÁFICO DE CONTENEDORES

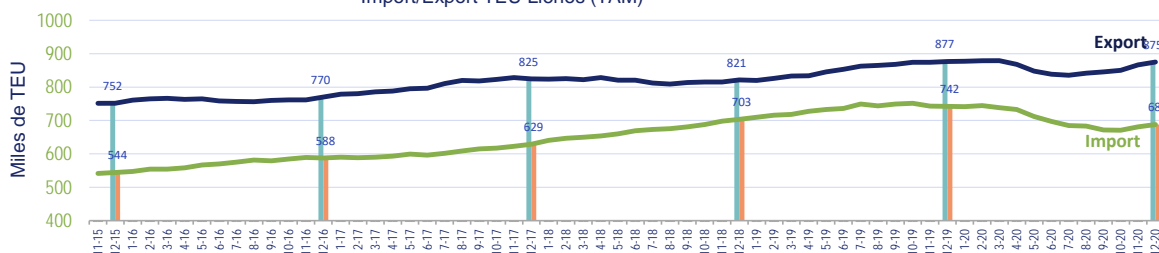
TEU	2019		2020		Δ20/19 dic acum	Δ20/19 nov acum	Tendencia anual
		Cabotaje	Exterior	TOTAL			
Carga	1.269.069	111.823	1.107.463	1.219.286	-3,92%	-5,57%	-3,92%
Llenos	959.410	74.470	874.820	949.290	-1,05%	-2,07%	-1,05%
Vacíos	309.659	37.353	232.643	269.996	-12,81%	-15,98%	-12,81%
Descarga	1.234.019	91.364	1.056.865	1.148.229	-6,95%	-8,34%	-6,95%
Llenos	769.740	25.723	687.857	713.580	-7,30%	-8,83%	-7,30%
Vacíos	464.279	65.641	369.008	434.649	-6,38%	-7,53%	-6,38%
Tránsito	2.936.739	137.648	2.923.144	3.060.792	4,22%	2,88%	4,22%
Total	5.439.827	340.835	5.087.472	5.428.307	-0,21%	-1,65%	-0,21%

Toneladas	2019		2020		Δ20/19 dic acum	Δ20/19 nov acum	Tendencia anual
		Cabotaje	Exterior	TOTAL			
Carga	15.554.431	1.011.845	14.737.775	15.749.620	1,25%	0,12%	1,25%
Mercancía	12.965.480	777.186	12.484.595	13.261.781	2,29%	1,25%	2,29%
Taras	2.588.951	234.659	2.253.180	2.487.839	-3,91%	-5,52%	-3,91%
Descarga	8.979.023	372.426	8.148.364	8.520.790	-5,10%	-6,44%	-5,10%
Mercancía	6.466.734	174.865	6.007.435	6.182.300	-4,40%	-5,72%	-4,40%
Taras	2.512.289	197.561	2.140.929	2.338.490	-6,92%	-8,31%	-6,92%
Tránsito	36.298.284	1.841.729	37.152.262	38.993.991	7,43%	5,72%	7,43%
Mercancía	30.306.197	1.557.110	31.167.465	32.724.575	7,98%	6,19%	7,98%
Taras	5.992.087	284.619	5.984.797	6.269.416	4,63%	3,32%	4,63%
Total	60.831.738	3.226.000	60.038.401	63.264.401	4,00%	2,49%	4,00%
Mercancía	49.738.411	2.509.161	49.659.495	52.168.656	4,89%	3,35%	4,89%
Taras	11.093.327	716.839	10.378.906	11.095.745	0,02%	-1,39%	0,02%

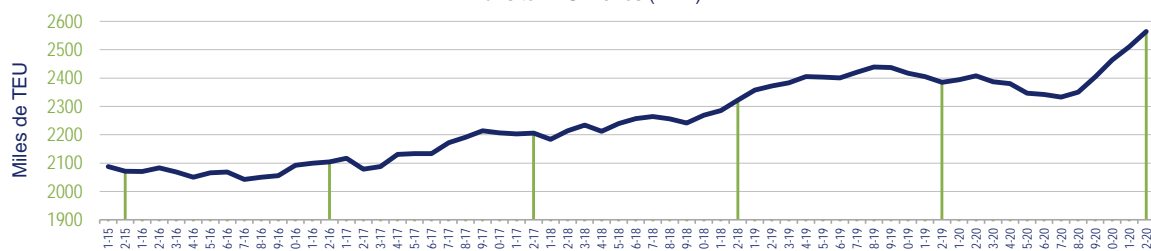
Evolución del tráfico de Contenedores (TAM) *



Import/Export TEU Llenos (TAM) *



Tránsito TEU Llenos (TAM) *



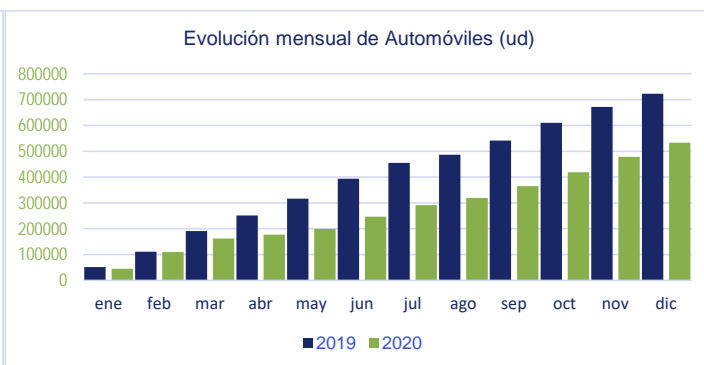
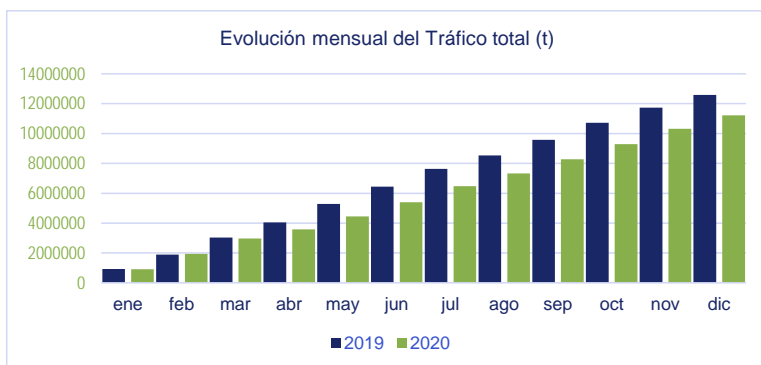
*TAM: Total Anual Móvil

6. TRÁFICO RORO



	2019	Export	Import	2020 Tráf. Nac.	Tránsito	TOTAL	Δ20/19 dic acum	Δ20/19 nov acum	Tendencia anual
Tráfico total (t) (1)	12.580.586	2.892.937	2.132.260	6.129.880	68.477	11.223.554	-10,79%	-12,03%	-10,79%
UTI (ud)	456.147	71.238	70.574	260.256	160	402.228	-11,82%	-13,09%	-11,82%
Contenedores (TEU)	81.745	7.271	7.505	52.200	862	67.838	-17,01%	-18,51%	-17,01%
Automóviles régimen mercancía (ud)	722.758	305.890	155.530	48.129	23.588	533.137	-26,24%	-28,80%	-26,24%

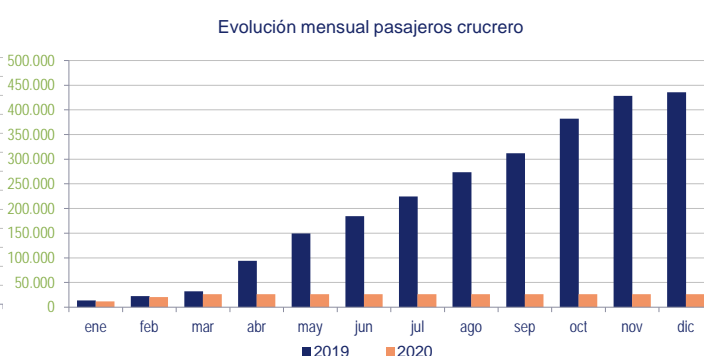
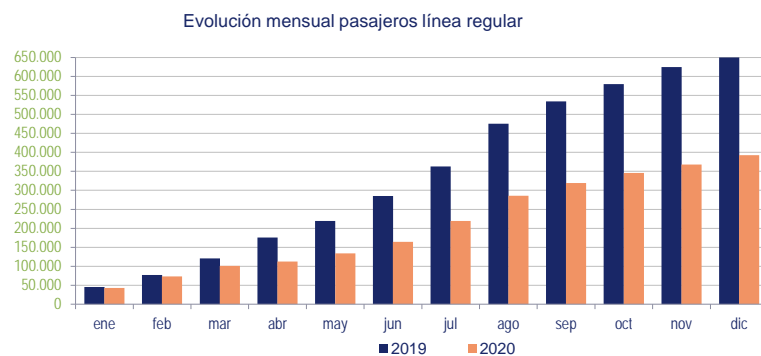
(1) Incluye las taras de las UTI y las toneladas de los automóviles en régimen de mercancía



7. TRÁFICO DE PASAJEROS



	2019	2020		TOTAL	Δ20/19 dic acum	Δ20/19 nov acum	Tendencia anual
		Cabotaje	Exterior				
En régimen de transporte	677.111	382.797	10.038	392.835	-41,98%	-41,07%	-41,98%
Embarcados	343.709	200.544	5.035	205.579	-40,19%	-39,65%	-40,19%
Desembarcados	333.402	182.253	5.003	187.256	-43,83%	-42,57%	-43,83%
En tránsito	0	0	0	0			
En régimen de crucero	435.616	26.286		26.286	-93,97%	-93,86%	-93,97%
Inicio de línea	33.889	38		38	-99,89%	-99,89%	-99,89%
Fin de línea	35.243	61		61	-99,83%	-99,83%	-99,83%
En tránsito	366.484	26.187		26.187	-92,85%	-92,71%	-92,85%
Total Pasajeros	1.112.727	409.083	10.038	419.121	-62,33%	-62,54%	-62,33%
Nº Cruceros	203	-	-	12	-94,09%	-93,97%	-94,09%
Nº Ferries Pasajeros	1.796	-	-	1.300	-27,62%	-29,04%	-27,62%

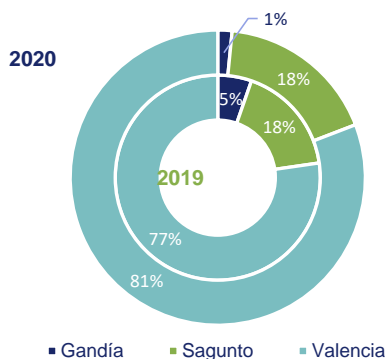


8. TRÁFICO DE BUQUES

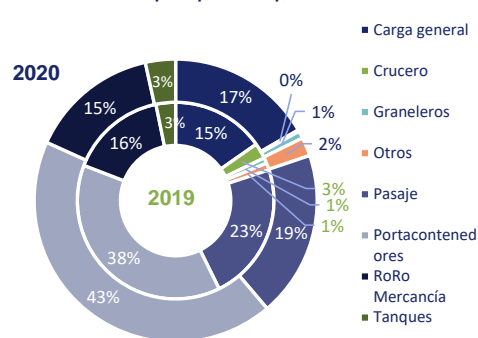


	2019	2020	Δ20/19 dic acum	Δ20/19 nov acum	Tendencia anual
Número de Buque	7.891	6.851	-13,18%	-14,17%	-13,18%
Valencia	6.099	5.538	-9,20%	-9,63%	-9,20%
Gandía	421	107	-74,58%	-75,19%	-74,58%
Sagunto	1.371	1.206	-12,04%	-15,05%	-12,04%
GT (miles)	273.705	243.418	-11,07%	-11,88%	-11,07%
Tipo de Buque (ud)	7.891	6.851	-13,18%	-14,17%	-13,18%
Tanques	254	236	-7,09%	-3,90%	-7,09%
Graneleros	74	58	-21,62%	-20,59%	-21,62%
Carga general	1.206	1.143	-5,22%	-8,39%	-5,22%
Ro-Ro Mcias (sólo Mcias)	1.258	1.014	-19,40%	-20,38%	-19,40%
Ro-Ro mixtos (Mcias y pasajeros)	1.796	1.300	-27,62%	-29,04%	-27,62%
Crucero turístico	203	12	-94,09%	-93,97%	-94,09%
Portacontenedores	3.009	2.942	-2,23%	-2,28%	-2,23%
Otros Buque mercantes	91	146	60,44%	69,23%	60,44%

Distribución por puertos 2019 vs 2020



Distribución por tipo de buque 2019 vs 2020



9. TRÁFICO POR MODO DE TRANSPORTE TERRESTRE

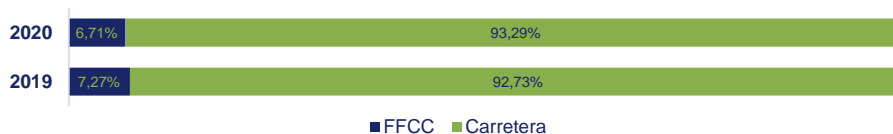
(no incluye tránsito marítimo, ni pesca ni avituallamiento)



TEU	2019	2020	Δ20/19 dic acum	Δ20/19 nov acum
FFCC	209.990	200.098	-4,71%	-5,93%
Carretera	2.293.098	2.167.417	-5,48%	-7,03%
TOTAL (TEU)	2.503.088	2.367.515	-5,42%	-6,94%

TONELADAS	2019	2020	Δ20/19 dic acum	Δ20/19 nov acum
FFCC	3.075.911	2.662.077	-13,45%	-16,77%
Carretera	39.219.479	37.024.988	-5,60%	-6,69%
Tubería	1.724.431	1.490.924	-13,54%	-14,94%
Otros	0	0	0,00%	0,00%
TOTAL Tráfico (t)	44.019.821	41.177.989	-6,46%	-7,72%

Tráfico FFCC+Carretera (t)



10. TRÁFICO SEGÚN ORIGEN Y DESTINO

10.1 Tráfico por Áreas Geográficas (toneladas)



	2019	2020			TOTAL	Δ20/19 dic acum	Δ20/19 nov acum
		Carga	Descarga	Tránsito			
MEDITERRANEO Y MAR NEGRO	23.221.492	5.166.073	5.226.096	11.965.969	22.358.138	-3,72%	-4,84%
LEJANO ORIENTE	9.602.942	2.412.928	3.680.170	3.133.856	9.226.954	-3,92%	-4,87%
ESPAÑA	10.134.161	4.881.763	2.478.046	1.855.328	9.215.137	-9,07%	-9,37%
AFRICA OCCIDENTAL	4.980.450	1.963.382	924.133	3.071.524	5.959.039	19,65%	15,69%
INDIA-PAKISTAN-BANGLA DESH-SKRI LANKA	3.886.561	498.338	673.865	3.571.223	4.743.426	22,05%	18,00%
U.S.A.(ATLANTICO SUR Y GOLFO)	4.199.444	787.891	605.686	2.206.124	3.599.701	-14,28%	-13,24%
SUDAMERICA (ATLANTICO)	3.910.070	453.283	457.138	2.605.887	3.516.308	-10,07%	-12,20%
GOLFO ARABIGO	3.360.201	1.338.847	522.566	1.476.664	3.338.077	-0,66%	-2,59%
EUROPA ATLANTICA	3.172.978	1.090.534	751.183	1.413.090	3.254.807	2,58%	2,02%
MEJICO-CENTROAMERICA (CARIBE)	3.277.002	1.314.649	463.096	1.142.972	2.920.717	-10,87%	-12,46%
CANADA-U.S.A.(ATLANTICO NORTE)	2.646.534	833.415	286.202	1.588.703	2.708.320	2,33%	-0,09%
CANADA-U.S.A.(GRANDES LAGOS)	1.240.273	237.719	106.992	1.803.883	2.148.594	73,24%	61,92%
CANADA-U.S.A.(PACIFICO)	1.494.138	332.935	138.689	1.318.533	1.790.157	19,81%	16,51%
CENTRO Y SUDAMERICA (PACIFICO)	1.441.538	499.092	338.119	848.951	1.686.162	16,97%	16,80%
MAR ROJO	1.146.573	681.333	127.473	548.608	1.357.414	18,39%	17,63%
PAISES BALTICOS	1.118.133	331.456	318.073	272.352	921.881	-17,55%	-17,04%
AFRICA DEL SUR Y DEL ESTE	632.551	283.159	178.795	189.113	651.067	2,93%	0,88%
INDETERMINADA (TARAS)	567.537	97.749	325.172	61.005	483.926	-14,73%	-14,47%
AUSTRALIA	402.768	199.107	23.374	227.483	449.964	11,72%	12,05%
NUEVA ZELANDA	152.919	59.787	17.606	65.380	142.773	-6,63%	-7,32%
Total general	80.727.739	23.463.440	17.714.549	39.366.648	80.544.637	-0,23%	-1,70%

10.2 Tráfico por Áreas Geográficas (TEU)



	2019	2020			TOTAL	Δ20/19 dic acum	Δ20/19 nov acum
		Carga	Descarga	Tránsito			
TEU Llenos	4.114.436	949.290	713.580	2.564.309	4.227.179	2,74%	1,15%
LEJANO ORIENTE	774.140	149.788	380.633	214.905	745.326	-3,72%	-5,09%
MEDITERRANEO Y MAR NEGRO	981.082	122.859	80.750	783.242	986.851	0,59%	-0,51%
AFRICA OCCIDENTAL	260.284	87.441	12.533	188.461	288.435	10,82%	7,66%
SUDAMERICA (ATLANTICO)	237.137	30.618	21.052	154.128	205.798	-13,22%	-14,96%
ESPAÑA	227.633	74.470	25.723	118.258	218.451	-4,03%	-2,93%
INDIA-PAKISTAN-BANGLA DESH-SKRI LAI	248.613	30.345	52.759	215.561	298.665	20,13%	16,34%
GOLFO ARABIGO	159.337	75.478	6.878	94.651	177.007	11,09%	9,14%
MEJICO-CENTROAMERICA (CARIBE)	206.780	82.198	22.864	76.308	181.370	-12,29%	-13,44%
U.S.A.(ATLANTICO SUR Y GOLFO)	249.027	44.715	24.272	154.980	223.967	-10,06%	-11,03%
CANADA-U.S.A.(ATLANTICO NORTE)	191.392	62.026	17.618	123.903	203.547	6,35%	3,91%
EUROPA ATLANTICA	105.862	30.533	2.589	91.187	124.309	17,43%	19,55%
MAR ROJO	66.180	37.583	7.221	33.241	78.045	17,93%	16,51%
CANADA-U.S.A.(GRANDES LAGOS)	90.005	17.774	9.543	118.058	145.375	61,52%	49,58%
CENTRO Y SUDAMERICA (PACIFICO)	91.251	33.499	20.512	50.944	104.955	15,02%	15,23%
CANADA-U.S.A.(PACIFICO)	108.222	19.936	10.992	101.506	132.434	22,37%	20,02%
PAISES BALTICOS	48.775	13.581	6.977	19.018	39.576	-18,86%	-20,61%
AFRICA DEL SUR Y DEL ESTE	34.871	18.654	7.959	10.168	36.781	5,48%	5,68%
AUSTRALIA	24.435	14.430	1.420	11.662	27.512	12,59%	12,11%
NUEVA ZELANDA	9.410	3.362	1.285	4.128	8.775	-6,75%	-7,02%
TEU Vacíos	1.325.391	269.996	434.649	496.483	1.201.128	-9,38%	-10,22%
Total general	5.439.827	1.219.286	1.148.229	3.060.792	5.428.307	-0,21%	-1,65%

10.3 Tráfico por Países (toneladas)

	2020					Δ20/19 dic acum				Δ20/19 nov acum
	2019	Carga	Descarga	Tránsito	TOTAL	Carga	Descarga	Tránsito	TOTAL	
ESPAÑA	10.134.161	4.881.763	2.478.046	1.855.328	9.215.137	-10,58%	-10,85%	-2,10%	-9,07%	-9,37%
E.E.U.U.	8.005.857	1.900.229	990.673	4.834.081	7.724.983	2,64%	-12,50%	-3,75%	-3,51%	-4,21%
CHINA	6.374.964	1.343.626	2.670.782	2.174.384	6.188.792	0,66%	-7,90%	1,59%	-2,92%	-3,51%
ITALIA	6.250.184	2.478.234	2.155.352	1.536.308	6.169.894	-9,69%	-8,24%	32,78%	-1,28%	-2,54%
TURQUIA	5.889.253	389.794	874.995	4.316.227	5.581.016	33,66%	-8,78%	-6,95%	-5,23%	-8,64%
ARGELIA	4.044.818	534.067	423.528	3.356.437	4.314.032	-9,86%	-4,53%	11,56%	6,66%	8,49%
INDIA	2.895.564	334.912	446.487	2.945.237	3.726.636	-4,75%	-11,37%	44,36%	28,70%	23,72%
BRASIL	2.886.200	298.766	209.163	2.031.266	2.539.195	-23,85%	0,37%	-11,12%	-12,02%	-14,55%
CANADA	1.565.399	287.858	145.183	2.080.098	2.513.139	-7,29%	-10,37%	90,33%	60,54%	50,73%
MARRUECOS	1.889.641	787.445	156.960	1.188.140	2.132.545	28,46%	20,60%	3,63%	12,85%	7,36%
ARABIA SAUDI	1.184.293	896.557	74.960	605.472	1.576.989	30,58%	-23,98%	51,70%	33,16%	30,94%
FRANCIA	1.456.338	97.360	565.462	603.683	1.266.505	-38,95%	-19,32%	1,29%	-13,03%	-18,11%
MEJICO	1.479.975	386.457	178.507	584.563	1.149.527	-26,63%	-1,95%	-24,20%	-22,33%	-25,25%
ISRAEL	1.140.605	277.111	108.700	723.847	1.109.658	-6,57%	-12,96%	0,66%	-2,71%	-2,18%
U.E. ARABES	1.171.192	456.050	61.982	493.416	1.011.448	-4,20%	-31,10%	-18,47%	-13,64%	-15,01%
EGIPTO	1.030.126	272.511	271.681	453.539	997.731	2,45%	-6,83%	-4,02%	-3,14%	-4,02%
NIGERIA	688.486	175.825	476.719	289.210	941.754	10,73%	200,36%	-22,04%	36,79%	34,18%
REINO UNIDO	727.383	466.386	42.110	358.616	867.112	-7,86%	-29,40%	121,94%	19,21%	15,04%
HOLANDA	725.318	178.825	322.506	239.907	741.238	-15,89%	9,36%	10,15%	2,19%	2,08%
BELGICA	836.834	170.873	133.429	388.226	692.528	-31,89%	-36,37%	3,19%	-17,24%	-17,29%
Resto	20.351.148	6.848.791	4.927.324	8.308.663	20.084.778	-2,85%	-13,71%	9,45%	-1,31%	-2,04%
Total general	80.727.739	23.463.440	17.714.549	39.366.648	80.544.637	-4,35%	-9,10%	7,24%	-0,23%	-1,70%

10.4 Tráfico por Países (TEU)

	2020					Δ20/19 dic acum	Δ20/19 nov acum
	2019	Carga	Descarga	Tránsito	TOTAL		
TEU Llenos	4.114.436	949.290	713.580	2.564.309	4.227.179	2,74%	1,15%
E.E.U.U.	527.803	123.144	50.184	362.854	536.182	1,59%	-0,15%
CHINA	545.960	72.768	308.269	154.501	535.538	-1,91%	-3,02%
TURQUIA	351.796	16.138	52.767	259.417	328.322	-6,67%	-10,21%
ARGELIA	222.222	24.932	1.624	215.576	242.132	8,96%	11,98%
INDIA	171.776	21.000	28.397	171.866	221.263	28,81%	24,05%
ESPAÑA	227.633	74.470	25.723	118.258	218.451	-4,03%	-2,93%
CANADA	110.298	21.133	12.240	135.393	168.766	53,01%	42,62%
BRASIL	183.024	19.765	13.743	121.068	154.576	-15,54%	-17,86%
MARRUECOS	103.389	27.213	2.529	83.243	112.985	9,28%	3,38%
ITALIA	82.624	288	484	110.538	111.310	34,72%	31,14%
ARABIA SAUDI	70.448	50.022	4.918	38.386	93.326	32,48%	31,36%
MEJICO	103.315	28.129	13.105	39.380	80.614	-21,97%	-24,08%
ISRAEL	78.409	15.527	7.021	54.647	77.195	-1,55%	-0,70%
U.E. ARABES	75.559	29.031	4.253	30.076	63.360	-16,14%	-18,71%
EGIPTO	54.613	15.966	10.624	25.763	52.353	-4,14%	-5,43%
REINO UNIDO	33.842	23.467	301	26.018	49.786	47,11%	44,98%
FRANCIA	46.871	292	2	47.101	47.395	1,12%	-0,95%
PAKISTAN	37.423	5.283	8.287	25.254	38.824	3,74%	-0,50%
COREA DE SUR	41.820	15.041	15.774	6.142	36.957	-11,63%	-13,65%
CHILE	27.551	15.543	6.144	11.084	32.771	18,95%	19,78%
Resto	1.018.060	350.138	147.191	527.744	1.025.073	0,69%	0,11%
TEU Vacíos	1.325.391	269.996	434.649	496.483	1.201.128	-9,38%	-10,22%
Total general	5.439.827	1.219.286	1.148.229	3.060.792	5.428.307	-0,21%	-1,65%

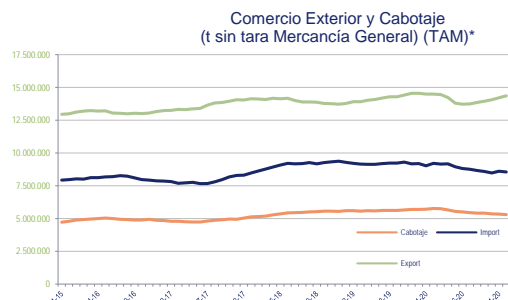
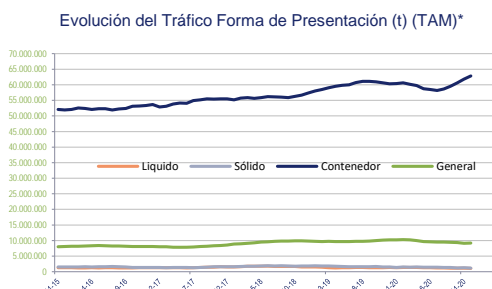
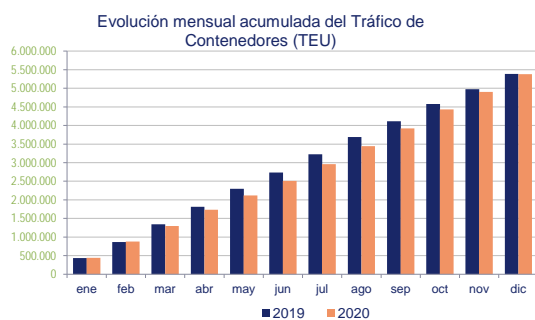
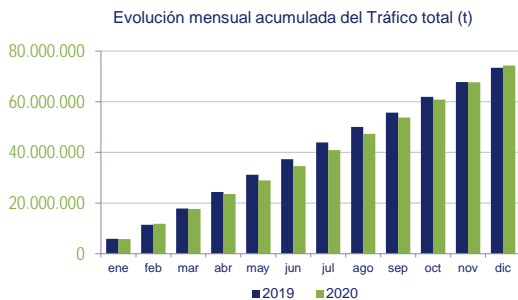
11. DESGLOSE POR PUERTOS

11.1 Puerto de Valencia

11.1.1 Magnitudes Básicas de Tráfico



	2019	2020	Δ20/19 dic acum	Δ20/19 nov acum	Tendencia anual
Tráfico total (t)	73.715.925	74.584.893	1,18%	-0,10%	1,18%
Granel Líquido	1.367.338	1.074.487	-21,42%	-17,82%	-21,42%
Granel Sólido	1.530.847	1.167.941	-23,71%	-18,76%	-23,71%
Mercancía No Containerizada	10.200.466	9.191.414	-9,89%	-11,18%	-9,89%
Mercancía Containerizada	60.318.952	62.839.866	4,18%	2,66%	4,18%
Pesca	367	367	-0,20%	-0,60%	-0,20%
Avituallamiento	297.955	310.818	4,32%	0,63%	4,32%
Estructura del tráfico (t)	73.417.603	74.273.708	1,17%	-0,10%	1,17%
Carga / Descarga	36.743.397	34.931.533	-4,93%	-5,79%	-4,93%
Carga	22.407.182	21.589.067	-3,65%	-4,85%	-3,65%
Descarga	14.336.215	13.342.466	-6,93%	-7,26%	-6,93%
Tránsito Marítimo	36.674.206	39.342.175	7,27%	5,62%	7,27%
Buque (ud)	6.099	5.538	-9,20%	-9,63%	-9,20%
G.T.	243.918.494	221.409.476	-9,23%	-9,93%	-9,23%
Contenedores (TEU)	5.386.309	5.382.303	-0,07%	-1,53%	-0,07%
Llenos	4.078.648	4.197.334	2,91%	1,31%	2,91%
Carga	935.208	928.955	-0,67%	-1,71%	-0,67%
Descarga	758.233	704.073	-7,14%	-8,68%	-7,14%
Tránsito	2.385.207	2.564.306	7,51%	5,69%	7,51%
Vacíos	1.307.661	1.184.969	-9,38%	-10,27%	-9,38%
Pasajeros (ud)	1.027.821	416.228	-59,50%	-59,73%	-59,50%
Línea Regular	592.205	389.942	-34,15%	-32,86%	-34,15%
Cruceros	435.616	26.286	-93,97%	-93,86%	-93,97%
Automóviles (ud)	565.430	425.999	-24,66%	-27,08%	-24,66%



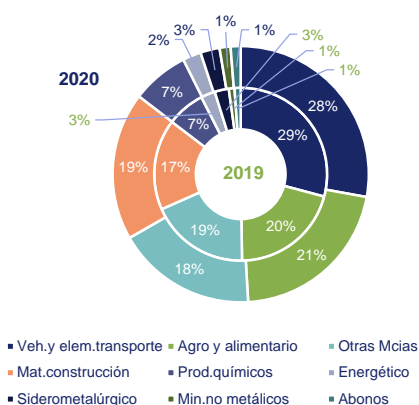
*TAM: Total Anual Móvil

11.1.2 Clasificación de las mercancías según su naturaleza y uso

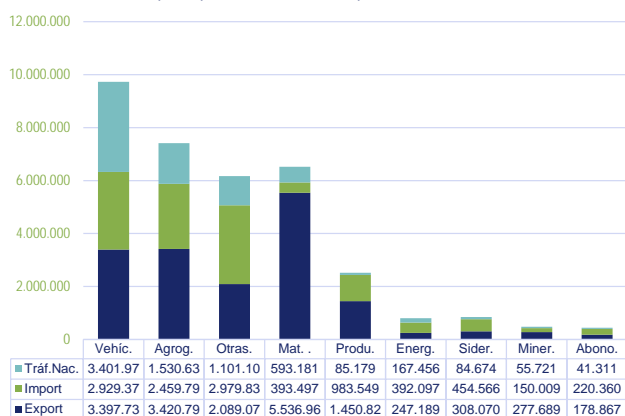


	2020					Δ20/19 dic acum				Δ20/19 nov acum
	2019	Export	Import	Tráf. Nac.	TOTAL	Export	Import	Tráf. Nac.	TOTAL	
1. ENERGETICO	976.493	247.189	392.097	167.456	806.742	-22,57%	-15,03%	-14,48%	-17,38%	-14,91%
Petróleo crudo	40	0	191	17	208		695,83%	6,25%	420,00%	695,83%
Fueloil	198.945	36.598	119.299	37.365	193.262	-18,20%	4,21%	-5,94%	-2,86%	1,36%
Gasoil	318.785	0	206.482	16.460	222.942		-28,80%	-42,78%	-30,07%	-22,01%
Gasolina	52.120	1.543	0	36.567	38.110	-1,72%		-27,58%	-26,88%	-27,28%
Otros productos petrolíferos	61.902	25.378	26.149	311	51.838	-45,31%	69,91%	185,32%	-16,26%	-27,35%
Gases energéticos del petróleo	27.751	6	383	20.006	20.395	-14,29%	-19,71%	-26,63%	-26,51%	-30,52%
Carbón y coque de petróleo	19.147	5.024	10.610	675	16.309	83,63%	-32,58%	0,30%	-14,82%	-16,04%
Gas natural	327	0	47	280	327		-47,78%	18,14%	0,00%	1,75%
Biocombustibles	297.476	178.640	28.936	55.775	263.351	-20,17%	14,92%	14,95%	-11,47%	-11,36%
10. SIDEROMETALURGICO	971.624	308.070	454.566	84.674	847.310	-11,51%	-15,97%	2,60%	-12,79%	-15,74%
Mineral de hierro	8.177	16	486	3.358	3.860		-78,65%	-43,09%	-52,79%	-51,06%
Otros minerales y residuos metálicos	167.880	66.949	76.019	16.548	159.516	-15,58%	-4,25%	80,36%	-6,22%	-6,22%
Chatarra de hierro	45.754	11.324	4.118	28.085	43.527	9,56%	-21,46%	-6,93%	-4,87%	-4,59%
Productos siderúrgicos	482.995	160.796	219.013	20.662	400.471	-14,32%	-18,84%	-18,95%	-17,09%	-21,34%
Otros productos metalúrgicos	266.818	68.985	154.930	16.021	239.936		-2,59%	35,94%	-10,08%	-12,38%
11. MINERALES NO METALICOS	390.062	277.689	150.009	55.721	483.419	22,69%	30,73%	13,76%	23,93%	20,19%
Sal común	41.968	26.725	3.723	7.011	37.459	-6,18%	10,41%	-30,65%	-10,74%	-10,12%
Otros minerales no metálicos	348.094	250.964	146.286	48.710	445.960		31,34%	25,32%	28,11%	23,94%
4. ABONOS	420.606	178.867	220.360	41.311	440.538	6,42%	5,34%	-4,66%	4,74%	4,73%
Fosfatos	2.504	994	245	0	1.239	-42,71%	-67,11%		-50,52%	-51,01%
Potasas	13.804	1.042	21.998	73	23.113	-25,36%	79,44%	-51,01%	-67,44%	63,45%
Abonos naturales y artificiales	404.298	176.831	198.117	41.238	416.186	7,20%	0,98%	-4,45%	2,94%	2,97%
5. PRODUCTOS QUIMICOS	2.621.586	1.450.824	983.549	85.179	2.519.552	-5,57%	-1,84%	2,39%	-3,89%	-4,70%
Productos químicos	2.621.586	1.450.824	983.549	85.179	2.519.552		-5,57%	2,39%	-3,89%	-4,70%
6. MAT. DE CONSTRUCCION	6.239.592	5.536.963	393.497	593.181	6.523.641	7,25%	-10,06%	-7,25%	4,55%	3,80%
Asfalto	66.866	5.768	77	57.960	63.805	120,83%	-49,67%	-9,58%	-4,58%	-5,44%
Cemento y clinker	275.273	120.427	46	116.093	236.566	-21,58%	-59,65%	-4,52%	-14,06%	-15,57%
Materiales de construcción elaborados	5.897.453	5.410.768	393.374	419.128	6.223.270	8,08%	-10,04%	-7,65%	5,52%	4,83%
7. AGROGANADERO y ALIMENTARIO	7.565.485	3.420.797	2.459.794	1.530.639	7.411.230	2,79%	-5,28%	-6,70%	-2,04%	-1,28%
Cereales y sus harinas	1.263.278	132.115	784.857	16.663	933.635	10,17%	-30,25%	-8,40%	-26,09%	-18,12%
Habas de soja	2.746	25	2.443	270	2.738	-56,90%	-8,95%	5300,00%	-0,29%	-6,08%
Frutas, hortalizas y legumbres	887.258	423.553	396.462	39.433	859.448	-13,21%	14,61%	-26,02%	-3,13%	-3,56%
Vinos, bebida, alcoholes y derivados	1.808.842	1.190.605	256.917	296.058	1.743.580	-2,96%	16,06%	-17,89%	-3,61%	-5,63%
Conservas	319.763	173.885	132.714	6.473	313.072	-2,08%	-0,38%	-27,74%	-2,09%	-1,59%
Tabaco, cacao, café y especias	248.061	81.533	168.681	8.975	259.189	4,03%	7,20%	-27,17%	4,49%	5,68%
Aceites y grasas	423.619	292.345	114.553	92.797	499.695	-7,21%	43,61%	222,14%	17,96%	19,81%
Otros productos alimenticios	1.938.235	788.556	278.955	1.026.370	2.093.881	27,04%	44,48%	-8,72%	8,03%	6,87%
Pescados congelados y refrigerados	136.252	6.367	109.646	3.311	119.324	-39,21%	-7,87%	-51,07%	-12,42%	-13,50%
Pienso y forrajes	537.431	331.813	214.566	40.289	586.668	14,03%	-2,11%	47,86%	9,16%	9,19%
8. OTRAS MCIAS	6.843.837	2.089.079	2.979.834	1.101.102	6.170.015	-12,04%	-7,85%	-10,86%	-9,85%	-11,44%
Maderas y corcho	406.255	123.247	173.803	44.864	341.914	-1,79%	-23,30%	-17,17%	-15,84%	-16,10%
Papel y pasta	938.254	557.224	322.745	71.778	951.747	-1,11%	0,35%	34,95%	1,44%	0,74%
Maquinaria, herramientas y repuestos	2.159.016	591.966	849.299	321.293	1.762.558	-33,10%	-6,52%	-12,11%	-18,36%	-21,33%
Resto de Mcias	3.340.312	816.642	1.633.987	663.167	3.113.796	1,94%	-8,04%	-13,01%	-6,78%	-7,85%
9. VEHICULOS y EL. DE TRANSPORTE	10.714.112	3.397.736	2.929.376	3.401.974	9.729.086	-9,32%	-8,44%	-9,70%	-9,19%	-10,74%
Automóviles y sus piezas	1.765.188	852.233	510.907	70.861	1.434.001	-21,72%	-12,85%	-21,41%	-18,76%	-21,38%
Tara equipamiento (RO-RO)	3.954.175	308.357	299.744	2.952.278	3.560.379	-9,60%	-9,54%	-10,04%	-9,96%	-11,00%
Tara de contenedores	4.994.749	2.237.146	2.118.725	378.835	4.734.706	-3,46%	-7,15%	-4,24%	-5,21%	-6,75%
TOTAL SIN TRANSITO	36.743.397	16.907.214	10.963.082	7.061.237	34.931.533	-1,76%	-7,06%	-8,73%	-4,93%	-5,79%
TRANSITO	36.674.206	18.539.294	18.947.771	1.855.110	39.342.175	7,79%	7,78%	-2,10%	7,27%	5,62%
TOTAL GENERAL	73.417.603	35.446.508	29.910.853	8.916.347	74.273.708	3,01%	1,82%	-7,43%	1,17%	-0,10%

Gráfico por sectores 2019 vs 2020



Exprt/Import/Tráfico Nacional por sectores 2020



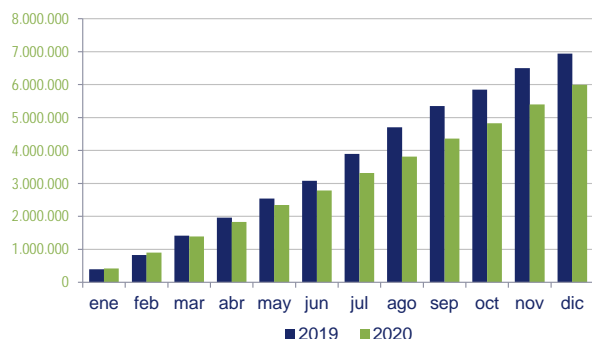
11.2 PUERTO DE SAGUNTO

11.2.1 MAGNITUDES BÁSICAS DE TRÁFICO

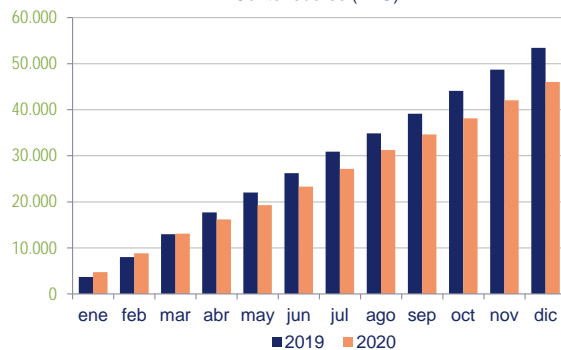


	2019	2020	Δ20/19 dic acum	Δ20/19 nov acum	Tendencia anual
Tráfico total (t)	6.961.504	6.015.027	-13,60%	-16,89%	-13,60%
Granel Líquido	1.752.675	1.598.701	-8,79%	-10,01%	-8,79%
Granel Sólido	659.271	691.555	4,90%	-9,24%	4,90%
Mercancía No Containerizada	4.020.059	3.276.461	-18,50%	-21,26%	-18,50%
Mercancía Containerizada	512.006	424.535	-17,08%	-17,29%	-17,08%
Pesca	112	143	27,04%	30,21%	27,04%
Avituallamiento	17.381	23.632	35,96%	42,97%	35,96%
Estructura del tráfico (t)	6.944.011	5.991.252	-13,72%	-17,03%	-13,72%
Carga / Descarga	6.910.299	5.966.779	-13,65%	-16,88%	-13,65%
Carga	1.983.485	1.790.279	-9,74%	-12,33%	-9,74%
Descarga	4.926.814	4.176.500	-15,23%	-18,72%	-15,23%
Tránsito Marítimo	33.712	24.473	-27,41%	-46,60%	-27,41%
Buque (ud)	1.371	1.206	-12,04%	-15,05%	-12,04%
G.T.	24.721.221	21.365.955	-13,57%	-14,98%	-13,57%
Contenedores (TEU)	53.442	46.004	-13,92%	-13,63%	-13,92%
Llenos	35.725	29.845	-16,46%	-16,91%	-16,46%
Carga	24.141	20.335	-15,77%	-15,85%	-15,77%
Descarga	11.505	9.507	-17,37%	-18,55%	-17,37%
Tránsito	79	3	-96,20%	-96,00%	-96,20%
Vacíos	17.717	16.159	-8,79%	-6,82%	-8,79%
Pasajeros (ud)	105	68	-35,24%	-34,95%	-35,24%
Línea Regular	105	68	-35,24%	-34,95%	-35,24%
Cruceiros					
Automóviles (ud)	156.400	107.138	-31,50%	-34,68%	-31,50%

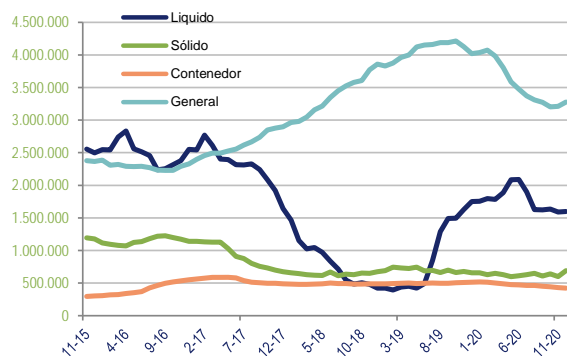
Evolución mensual acumulada del Tráfico total (t)



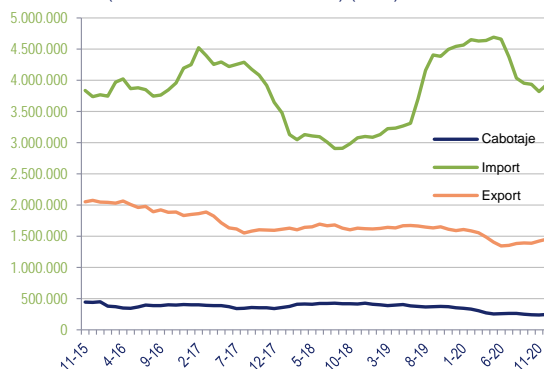
Evolución mensual acumulada del Tráfico de Contenedores (TEU)



Evolución del Tráfico Forma de Presentación (t) (TAM)*



Comercio Exterior y Cabotaje (t sin tara Mercancía General) (TAM)*



*TAM: Total Anual Móvil

11.2.2 CLASIFICACIÓN DE LAS MERCANCÍAS SEGÚN SU NATURALEZA Y USO

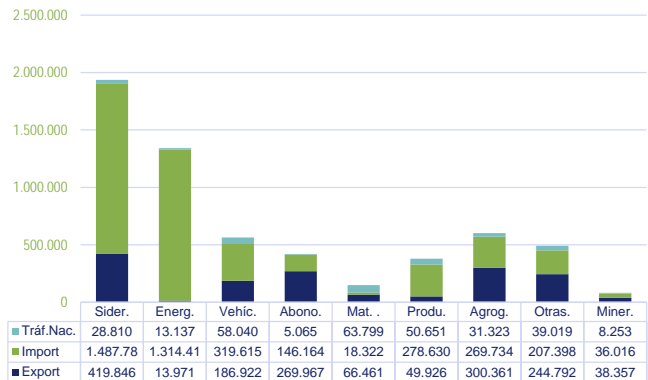


	2020					Δ20/19 dic acum				Δ20/19 nov acum
	2019	Export	Import	Tráf. Nac.	TOTAL	Export	Import	Tráf. Nac.	TOTAL	
1. ENERGETICO	1.571.041	13.971	1.314.416	13.137	1.341.524	1023,07%	-15,22%	-32,57%	-14,61%	-16,12%
Petróleo crudo	0	0	0	0	0					
Fueloil	970	498	323	50	871	7,56%	-33,26%	117,39%	-10,21%	-9,79%
Gasoil	0	21	0	0	21					
Gasolina	0	66	0	0	66					
Otros productos petrolíferos	200	149	30	61	240	-8,59%	233,33%	117,86%	20,00%	-10,00%
Gases energéticos del petróleo	11	0	0	0	0					
Carbón y coque de petróleo	18.602	2	0	10.514	10.516	-92,31%		-40,92%	-43,47%	-43,46%
Gas natural	1.548.821	12.745	1.313.818	0	1.326.563		-15,17%		-14,35%	-15,84%
Biocombustibles	2.437	490	245	2.512	3.247	-17,23%	10,86%	54,68%	33,24%	31,20%
10. SIDEROMETALURGICO	2.312.391	419.846	1.487.784	28.810	1.936.440	-10,48%	-14,04%	-74,42%	-16,26%	-21,02%
Mineral de hierro	1.437	25	25	0	50		-98,26%		-96,52%	-96,52%
Otros minerales y residuos metálicos	21.294	8	23.118	1.665	24.791	-80,95%	21,98%	-27,58%	16,42%	-32,77%
Chatarra de hierro	17.155	34.810	98	12.900	47.808		-34,23%	-24,14%	178,68%	65,12%
Productos siderúrgicos	2.251.791	371.835	1.461.312	14.094	1.847.241	-17,46%	-14,46%	-84,85%	-17,97%	-21,53%
Otros productos metalúrgicos	20.714	13.168	3.231	151	16.550		-28,60%	-48,46%	-20,10%	-24,22%
11. MINERALES NO METALICOS	108.298	38.357	36.016	8.253	82.626	36,05%	-47,73%	-26,35%	-23,70%	-31,40%
Sal común	136	195	0	56	251	1047,06%		-52,94%	84,56%	277,27%
Otros minerales no metálicos	108.162	38.162	36.016	8.197	82.375		-47,73%	-26,06%	-23,84%	-31,60%
4. ABONOS	435.139	269.967	146.164	5.065	421.196	3,38%	-10,91%	-49,02%	-3,20%	-10,70%
Fosfatos	17	0	0	0	0					
Potasas	92	0	0	8	8			-81,82%	-91,30%	-87,88%
Abonos naturales y artificiales	435.030	269.967	146.164	5.057	421.188	3,40%	-10,91%	-48,78%	-3,18%	-10,68%
5. PRODUCTOS QUIMICOS	381.353	49.926	278.630	50.651	379.207	78,75%	-5,22%	-14,81%	-0,56%	-3,08%
Productos químicos	381.353	49.926	278.630	50.651	379.207	78,75%	-5,22%	-14,81%	-0,56%	-3,08%
6. MAT. DE CONSTRUCCION	159.386	66.461	18.322	63.799	148.582	-29,11%	85,45%	14,42%	-6,78%	-8,58%
Asfalto	278	0	0	324	324			16,55%	16,55%	7,91%
Cemento y clinker	51.184	19.008	24	13.353	32.385	-62,16%		1301,15%	-36,73%	-36,65%
Materiales de construcción elaborados	107.924	47.453	18.298	50.122	115.873	9,05%	85,20%	-8,08%	7,37%	5,64%
7. AGROGANADERO y ALIMENTARIO	546.019	300.361	269.734	31.323	601.418	-12,01%	64,16%	-22,35%	10,15%	4,78%
Cereales y sus harinas	63.790	325	105.983	584	106.892	138,97%	67,35%	80,25%	67,57%	29,39%
Habas de soja	0	0	0	1	1					
Frutas, hortalizas y legumbres	14.244	1.805	701	9.738	12.244	9,26%	87,43%	-20,30%	-14,04%	-14,42%
Vinos, bebida, alcoholes y derivados	138.745	148.992	27.969	8.040	185.001	38,71%	17,42%	7,01%	33,34%	32,70%
Conservas	5.787	4.288	72	568	4.928	23,54%	-43,31%	-74,05%	-14,84%	-12,59%
Tabaco, cacao, café y especias	1.579	456	24	375	855	-67,41%		108,33%	-45,85%	-47,82%
Aceites y grasas	239.647	99.933	111.222	1.082	212.237	-45,26%	99,50%	-19,91%	-11,44%	-13,79%
Otros productos alimenticios	63.136	39.384	16.670	7.771	63.825	9,87%	13,74%	-38,50%	1,09%	2,26%
Pescados congelados y refrigerados	12.810	3.640	4.940	643	9.223	-41,80%	-20,48%	86,92%	-28,00%	-28,70%
Pienso y forrajes	6.281	1.538	2.153	2.521	6.212	-42,09%	5026,19%	-29,64%	-1,10%	4,01%
8. OTRAS MCIAS	636.995	244.792	207.398	39.019	491.209	-19,03%	-28,10%	-15,55%	-22,89%	-23,17%
Maderas y corcho	58.669	30.445	25.491	753	56.689	1,18%	-7,44%	-27,53%	-3,37%	-5,21%
Papel y pasta	107.182	40.495	35.507	14.696	90.698	-5,06%	-19,72%	-27,61%	-15,38%	-15,05%
Maquinaria, herramientas y repuestos	217.042	78.026	87.164	4.375	169.565	-14,46%	-27,86%	-12,45%	-21,87%	-23,20%
Resto de Mcias	254.102	95.826	59.236	19.195	174.257	-30,75%	-38,20%	-3,37%	-31,42%	-30,74%
9. VEHICULOS Y EL. DE TRANSPORTE	759.677	186.922	319.615	58.040	564.577	-22,02%	-30,44%	-4,09%	-25,68%	-26,54%
Automóviles y sus piezas	339.030	48.183	171.420	4.655	224.258	-26,26%	-37,28%		-33,85%	-34,35%
Tara equipamiento (RO-RO)	314.314	122.705	125.991	0	248.696	-20,76%	-20,96%		-20,88%	-22,65%
Tara de contenedores	106.333	16.034	22.204	53.385	91.623	-17,83%	-16,92%	-11,17%	-13,83%	-13,50%
TOTAL SIN TRANSITO	6.910.299	1.590.603	4.078.079	298.097	5.966.779	-9,86%	-13,78%	-28,26%	-13,65%	-16,88%
TRANSITO	33.712	11.669	12.586	218	24.473	-30,39%	-24,39%	-28,29%	-27,41%	-46,60%
TOTAL GENERAL	6.944.011	1.602.272	4.090.665	298.315	5.991.252	-10,06%	-13,82%	-28,26%	-13,72%	-17,03%

Gráfico por sectores 2019 vs 2020



Exprt/Import/Tráfico Nacional por sectores 2020



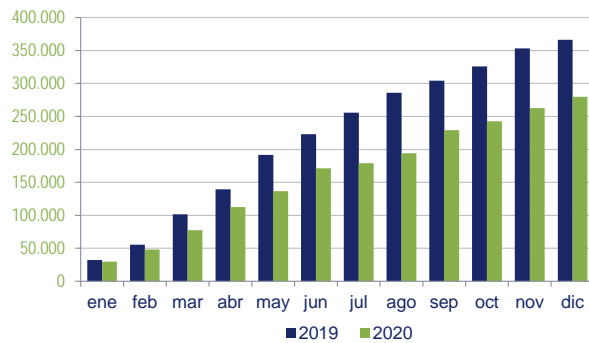
11.3 PUERTO DE GANDÍA

11.3.1 MAGNITUDES BÁSICAS DE TRÁFICO

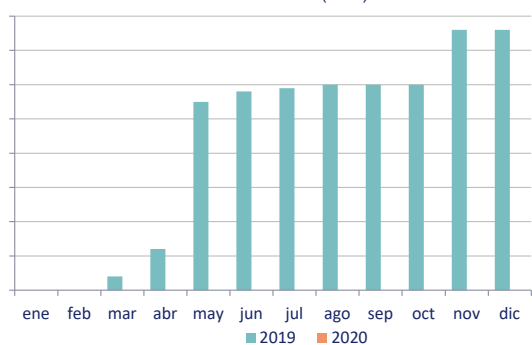


	2019	2020	Δ20/19 dic acum	Δ20/19 nov acum	Tendencia anual
Tráfico total (t)	386.125	282.305	-26,89%	-28,88%	-26,89%
Granel Líquido					
Granel Sólido					
Mercancía No Containerizada	365.345	279.677	-23,45%	-25,51%	-23,45%
Mercancía Containerizada	780				
Pesca	1.015	1.007	-0,79%	-0,83%	-0,79%
Avituallamiento	18.985	1.621	-91,46%	-91,51%	-91,46%
Estructura del tráfico (t)	366.125	279.677	-23,61%	-25,67%	-23,61%
Carga / Descarga	366.125	279.677	-23,61%	-25,67%	-23,61%
Carga	140.309	84.094	-40,07%	-39,83%	-40,07%
Descarga	225.816	195.583	-13,39%	-16,96%	-13,39%
Tránsito Marítimo					
Buque (ud)	421	107	-74,58%	-75,19%	-74,58%
G.T.	5.065.653	642.201	-87,32%	-87,80%	-87,32%
Contenedores (TEU)	76	0			
Llenos	63				
Carga	61				
Descarga	2				
Tránsito					
Vacíos	13				
Pasajeros (ud)	84.801	2.825	-96,67%	-96,49%	-96,67%
Línea Regular	84.801	2.825	-96,67%	-96,49%	-96,67%
Cruceiros					
Automóviles (ud)	928	0			

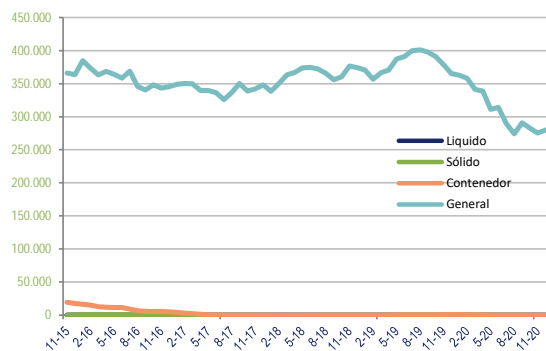
Evolución mensual acumulada del Tráfico total (t)



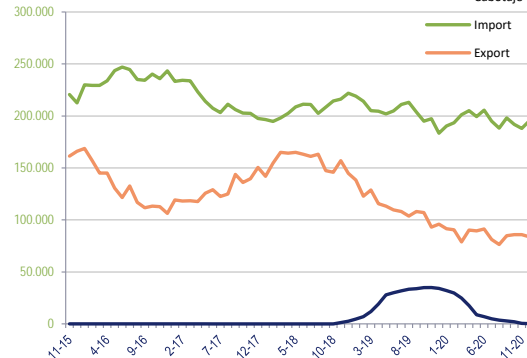
Evolución mensual acumulada del Tráfico de Contenedores (TEU)



Evolución del Tráfico Forma de Presentación (t) (TAM)*



Comercio Exterior y Cabotaje (t sin tara Mercancía General) (TAM)*

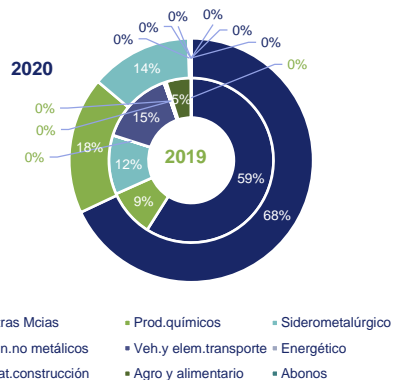


*TAM: Total Anual Móvil

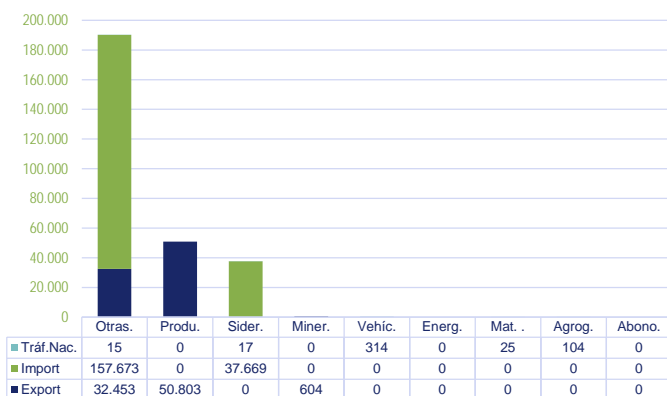
11.3.2 CLASIFICACIÓN DE LAS MERCANCÍAS SEGÚN SU NATURALEZA Y USO

	2020				Δ20/19 dic acum				Δ20/19 nov acum	
	2019	Export	Import	Tráf. Nac.	TOTAL	Export	Import	Tráf. Nac.		TOTAL
1. ENERGETICO	87				0					
Petróleo crudo	0	0	0	0	0					
Fueloil	53	0	0	0	0					
Gasoil	0	0	0	0	0					
Gasolina	0	0	0	0	0					
Otros productos petrolíferos	0	0	0	0	0					
Gases energéticos del petróleo	10	0	0	0	0					
Carbón y coque de petróleo	24	0	0	0	0					
Gas natural	0	0	0	0	0					
Biocombustibles	0	0	0	0	0					
10. SIDEROMETALURGICO	42.537		37.669	17	37.686		-8,38%	-98,81%	-11,40%	-15,43%
Mineral de hierro	0	0	0	0	0					
Otros minerales y residuos metálicos	233	0	0	0	0					
Chatarra de hierro	991	0	0	0	0					
Productos siderúrgicos	2.024	0	4.896	17	4.913	153,02%	-80,90%		142,74%	144,55%
Otros productos metalúrgicos	39.289	0	32.773	0	32.773	-16,35%			-16,58%	-21,01%
11. MINERALES NO METALICOS	106	604			604				469,81%	469,81%
Sal común	0	0	0	0	0					
Otros minerales no metálicos	106	604	0	0	604				469,81%	469,81%
4. ABONOS	94				0					
Fosfatos	0	0	0	0	0					
Potasas	0	0	0	0	0					
Abonos naturales y artificiales	94	0	0	0	0					
5. PRODUCTOS QUIMICOS	34.149	50.803			50.803	53,34%			48,77%	49,66%
Productos químicos	34.149	50.803	0	0	50.803	53,34%			48,77%	49,66%
6. MAT. DE CONSTRUCCION	1.746			25	25			-98,57%	-98,57%	-98,57%
Asfalto	0	0	0	0	0					
Cemento y clinker	138	0	0	0	0					
Materiales de construcción elaborados	1.608	0	0	25	25			-98,45%	-98,45%	-98,44%
7. AGROGANADERO y ALIMENTARIO	17.812			104	104			-99,42%	-99,42%	-99,41%
Cereales y sus harinas	1.110	0	0	0	0					
Habas de soja	5	0	0	0	0					
Frutas, hortalizas y legumbres	6.309	0	0	0	0					
Vinos, bebida, alcoholes y derivados	581	0	0	0	0					
Conservas	89	0	0	0	0					
Tabaco, cacao, café y especias	18	0	0	0	0					
Aceites y grasas	24	0	0	0	0					
Otros productos alimenticios	9.319	0	0	104	104			-98,88%	-98,88%	-98,88%
Pescados congelados y refrigerados	124	0	0	0	0					
Pleno y forrajes	233	0	0	0	0					
8. OTRAS MCIAS	215.950	32.453	157.673	15	190.141	-48,40%	10,81%	-99,86%	-11,95%	-13,83%
Maderas y corcho	80.981	32.428	25.879	0	58.307	-48,44%	45,57%		-28,00%	-25,71%
Papel y pasta	125.021	0	131.750	0	131.750		5,99%		5,38%	1,00%
Maquinaria, herramientas y repuestos	7.579	25	44	0	69	150,00%	-79,63%		-99,09%	-99,08%
Resto de Mcias	2.369	0	0	15	15			-99,37%	-99,37%	-99,35%
9. VEHICULOS Y EL. DE TRANSPORTE	53.644	0	0	314	314			-99,41%	-99,41%	-99,41%
Automóviles y sus piezas	1.092	0	0	0	0					
Tara equipamiento (RO-RO)	52.393	0	0	314	314			-99,40%	-99,40%	-99,39%
Tara de contenedores	159	0	0	0	0					
TOTAL SIN TRANSITO	366.125	83.860	195.342	475	279.677	-12,67%	6,51%	-99,45%	-23,61%	-25,67%
TRANSITO	0	0	0	0	0					
TOTAL GENERAL	366.125	83.860	195.342	475	279.677	-12,67%	6,51%	-99,45%	-23,61%	-25,67%

Gráfico por sectores 2019 vs 2020



Exprt/Import/Tráfico Nacional por sectores 2020



Anexo I: TRÁFICO EN TRÁNSITO APV

	2020					Δ20/19 dic acum				Δ20/19 nov acum
	2019	Export	Import	Tráf. Nac.	TOTAL	Export	Import	Tráf. Nac.	TOTAL	
1. ENERGÉTICO	752.035	348.249	314.546	34.792	697.587	0,50%	-16,33%	17,52%	-7,24%	-6,99%
Petróleo crudo	128	73	102	0	175	69,77%	25,93%		36,72%	45,83%
Fueloil	74.305	51.284	49.352	9.195	109.831	44,16%	38,45%	198,15%	47,81%	42,06%
Gasoil	34.220	8.512	13.689	26	22.227	-49,56%	-21,07%		-35,05%	-27,92%
Gasolina	1.506	0	0	0	0					
Otros productos petrolíferos	394.626	191.683	165.848	1.417	358.948	6,50%	-21,84%	-42,00%	-9,04%	-6,49%
Gases energéticos del petróleo	912	465	619	154	1.238	20,78%	41,32%	73,03%	35,75%	27,87%
Carbón y coque de petróleo	114.619	19.738	22.577	4.830	47.145	-60,57%	-60,10%	-39,50%	-58,87%	-59,22%
Gas natural	0	116	79	0	195					
Biocombustibles	131.719	76.378	62.280	19.170	157.828	21,57%	17,70%	19,95%	19,82%	18,98%
10. SIDEROMETALÚRGICO	3.861.695	1.599.385	1.639.006	104.409	3.342.800	-12,51%	-13,25%	-27,59%	-13,44%	-15,85%
Mineral de hierro	4.442	2.557	2.495	52	5.104	14,82%	14,03%	92,59%	14,90%	3064,56%
Otros minerales y residuos metálicos	291.991	119.765	117.955	9.703	247.423	-15,93%	-17,74%	58,00%	-15,26%	-17,40%
Chatarra de hierro	114.177	78.428	84.715	4.072	167.215	43,71%	50,84%	18,34%	46,45%	36,17%
Productos siderúrgicos	2.275.074	954.604	972.753	50.058	1.977.415	-10,13%	-11,71%	-54,92%	-13,08%	-16,10%
Otros productos metalúrgicos	1.176.011	444.031	461.088	40.524	945.643	-21,64%	-21,29%	72,13%	-19,59%	-20,72%
11. MINERALES NO METÁLICOS	1.020.016	341.615	413.232	108.062	862.909	-9,35%	-15,55%	-29,76%	-15,40%	-17,97%
Sal común	86.870	46.478	46.444	2.262	95.184	6,77%	13,75%	-9,81%	9,57%	1,52%
Otros minerales no metálicos	933.146	295.137	366.788	105.800	767.725	-11,46%	-18,21%	-30,09%	-17,73%	-19,84%
4. ABONOS	414.616	169.167	195.710	87.337	452.214	38,77%	8,24%	-21,95%	9,07%	9,23%
Fosfatos	7.196	1.828	1.964	50	3.842	-48,80%	-45,43%	85,19%	-46,61%	-35,30%
Potasas	23.171	27.002	26.719	1.943	55.664	143,77%	146,90%	52,75%	140,23%	142,37%
Abonos naturales y artificiales	384.249	140.337	167.027	85.344	392.708	30,84%	0,39%	-22,84%	2,20%	2,08%
5. PRODUCTOS QUÍMICOS	5.507.118	2.660.169	2.596.411	398.011	5.654.591	2,65%	1,38%	12,21%	2,68%	2,67%
Productos químicos	5.507.118	2.660.169	2.596.411	398.011	5.654.591	2,65%	1,38%	12,21%	2,68%	2,67%
6. MAT. DE CONSTRUCCIÓN	4.659.690	2.163.767	2.108.125	150.752	4.422.644	-5,00%	-4,28%	-16,15%	-5,09%	-8,08%
Asfalto	10.345	3.103	4.577	145	7.825	-37,96%	-13,98%	559,09%	-24,36%	-19,40%
Cemento y clinker	454.337	185.380	191.596	1.215	378.191	-17,90%	-15,70%	-4,71%	-16,76%	-19,91%
Materiales de construcción elaborados	4.195.008	1.975.284	1.911.952	149.392	4.036.628	-3,50%	-2,93%	-16,30%	-3,78%	-6,78%
7. AGROGANADERO y ALIMENTARIO	8.847.914	5.749.658	5.811.141	540.182	12.100.981	39,19%	38,92%	1,15%	36,77%	35,93%
Cereales y sus harinas	891.913	768.276	790.521	22.009	1.580.806	75,70%	82,49%	2,50%	77,24%	73,96%
Habas de soja	87.585	308.713	319.028	9.739	637.480	783,86%	620,19%	16,51%	627,84%	675,26%
Frutas, hortalizas y legumbres	1.331.881	932.204	995.864	90.779	2.018.847	50,87%	54,06%	34,27%	51,58%	59,88%
Vinos, bebida, alcoholes y derivados	845.284	544.928	520.692	39.546	1.105.166	31,00%	32,24%	11,22%	30,74%	24,33%
Conservas	665.387	334.173	279.118	94.050	707.341	6,15%	11,90%	-7,01%	6,31%	4,64%
Tabaco, cacao, café y especias	880.976	451.964	523.771	72.215	1.047.950	17,05%	19,42%	28,37%	18,95%	19,29%
Aceites y grasas	345.159	201.634	141.734	72.971	416.339	25,07%	13,57%	23,38%	20,62%	17,00%
Otros productos alimenticios	3.164.523	1.736.436	1.755.948	95.884	3.588.268	17,72%	13,20%	-30,68%	13,39%	12,37%
Pescados congelados y refrigerados	191.739	107.402	118.777	27.080	253.259	38,97%	35,01%	2,29%	32,09%	33,16%
Pienso y forrajes	443.467	363.928	365.688	15.909	745.525	73,06%	71,31%	-19,29%	68,11%	60,39%
8. OTRAS MCÍAS	9.305.194	4.563.765	4.713.680	354.421	9.631.866	2,63%	3,90%	10,15%	3,51%	0,85%
Maderas y corcho	781.014	362.250	380.895	11.497	754.642	-4,16%	-0,63%	-41,64%	-3,38%	-8,78%
Papel y pasta	1.859.283	1.018.378	1.081.038	111.760	2.211.176	17,70%	19,45%	25,56%	18,93%	18,13%
Maquinaria, herramientas y repuestos	2.049.598	905.692	899.731	64.656	1.870.079	-9,30%	-9,57%	15,19%	-8,76%	-10,57%
Resto de Mcias	4.615.299	2.277.445	2.352.016	166.508	4.795.969	3,28%	4,38%	6,10%	3,91%	0,56%
9. VEHÍCULOS Y EL. DE TRANSPORTE	2.339.640	955.188	1.168.506	77.362	2.201.056	-12,87%	-0,80%	18,41%	-5,92%	-6,28%
Automóviles y sus piezas	1.187.498	562.134	553.965	33.409	1.149.508	-1,44%	-4,16%	-14,64%	-3,20%	-4,70%
Tara equipamiento (RO-RO)	23	0	480	480	960		5233,33%		4073,91%	4073,91%
Tara de contenedores	1.152.119	393.054	614.061	43.473	1.050.588	-25,27%	2,35%	65,98%	-8,81%	-7,98%
TOTAL EN TRÁNSITO	36.707.918	18.550.963	18.960.357	1.855.328	39.366.648	7,75%	7,75%	-2,10%	7,24%	5,57%

Anexo II: TRÁFICO EN TRÁNSITO PUERTO DE VALENCIA

	2020					Δ20/19 dic acum				Δ20/19 nov acum
	2019	Export	Import	Tráf. Nac.	TOTAL	Export	Import	Tráf. Nac.	TOTAL	
1. ENERGETICO	752.035	348.249	314.546	34.792	697.587	0,50%	-16,33%	17,52%	-7,24%	-6,99%
Petróleo crudo	128	73	102	0	175	69,77%	25,93%		36,72%	45,83%
Fueloil	74.305	51.284	49.352	9.195	109.831	44,16%	38,45%	198,15%	47,81%	42,06%
Gasoil	34.220	8.512	13.689	26	22.227	-49,56%	-21,07%		-35,05%	-27,92%
Gasolina	1.506	0	0	0	0					
Otros productos petrolíferos	394.626	191.683	165.848	1.417	358.948	6,50%	-21,84%	-42,00%	-9,04%	-6,49%
Gases energéticos del petróleo	912	465	619	154	1.238	20,78%	41,32%	73,03%	35,75%	27,87%
Carbón y coque de petróleo	114.619	19.738	22.577	4.830	47.145	-60,57%	-60,10%	-39,50%	-58,87%	-59,22%
Gas natural	0	116	79	0	195					
Biocombustibles	131.719	76.378	62.280	19.170	157.828	21,57%	17,70%	19,95%	19,82%	18,98%
10. SIDEROMETALÚRGICO	3.844.617	1.593.456	1.632.974	104.409	3.330.839	-12,43%	-13,18%	-27,59%	-13,36%	-15,77%
Mineral de hierro	4.442	2.557	2.495	52	5.104	14,82%	14,03%	92,59%	14,90%	3064,56%
Otros minerales y residuos metálicos	291.991	119.765	117.955	9.703	247.423	-15,93%	-17,74%	58,00%	-15,26%	-17,40%
Chatarra de hierro	114.177	78.428	84.715	4.072	167.215	43,71%	50,84%	18,34%	46,45%	36,17%
Productos siderúrgicos	2.257.996	948.675	966.721	50.058	1.965.454	-9,96%	-11,58%	-54,92%	-12,96%	-15,97%
Otros productos metalúrgicos	1.176.011	444.031	461.088	40.524	945.643	-21,64%	-21,29%	72,13%	-19,59%	-20,72%
11. MINERALES NO METALICOS	1.020.016	341.615	413.232	108.062	862.909	-9,35%	-15,55%	-29,76%	-15,40%	-17,97%
Sal común	86.870	46.478	46.444	2.262	95.184	6,77%	13,75%	-9,81%	9,57%	1,52%
Otros minerales no metálicos	933.146	295.137	366.788	105.800	767.725	-11,46%	-18,21%	-30,09%	-17,73%	-19,84%
4. ABONOS	414.616	169.167	195.710	87.337	452.214	38,77%	8,24%	-21,95%	9,07%	9,23%
Fosfatos	7.196	1.828	1.964	50	3.842	-48,80%	-45,43%	85,19%	-46,61%	-35,30%
Potasas	23.171	27.002	26.719	1.943	55.664	143,77%	146,90%	52,75%	140,23%	142,37%
Abonos naturales y artificiales	384.249	140.337	167.027	85.344	392.708	30,84%	0,39%	-22,84%	2,20%	2,08%
5. PRODUCTOS QUIMICOS	5.507.118	2.660.169	2.596.411	398.011	5.654.591	2,65%	1,38%	12,21%	2,68%	2,67%
Productos químicos	5.507.118	2.660.169	2.596.411	398.011	5.654.591	2,65%	1,38%	12,21%	2,68%	2,67%
6. MAT. DE CONSTRUCCION	4.659.690	2.163.767	2.108.125	150.752	4.422.644	-5,00%	-4,28%	-16,15%	-5,09%	-8,08%
Asfalto	10.345	3.103	4.577	145	7.825	-37,96%	-13,98%	559,09%	-24,36%	-19,40%
Cemento y clinker	454.337	185.380	191.596	1.215	378.191	-17,90%	-15,70%	-4,71%	-16,76%	-19,91%
Materiales de construcción elaborados	4.195.008	1.975.284	1.911.952	149.392	4.036.628	-3,50%	-2,93%	-16,30%	-3,78%	-6,78%
7. AGROGANADERO y ALIMENTARIO	8.847.892	5.749.652	5.811.141	540.182	12.100.975	39,19%	38,92%	1,15%	36,77%	35,93%
Cereales y sus harinas	891.913	768.276	790.521	22.009	1.580.806	75,70%	82,49%	2,50%	77,24%	73,96%
Habas de soja	87.585	308.713	319.028	9.739	637.480	783,86%	620,19%	16,51%	627,84%	675,26%
Frutas, hortalizas y legumbres	1.331.881	932.204	995.864	90.779	2.018.847	50,87%	54,06%	34,27%	51,58%	59,88%
Vinos, bebida, alcoholes y derivados	845.284	544.928	520.692	39.546	1.105.166	31,00%	32,24%	11,22%	30,74%	24,33%
Conservas	665.387	334.173	279.118	94.050	707.341	6,15%	11,90%	-7,01%	6,31%	4,64%
Tabaco, cacao, café y especias	880.976	451.964	523.771	72.215	1.047.950	17,05%	19,42%	28,37%	18,95%	19,29%
Aceites y grasas	345.159	201.634	141.734	72.971	416.339	25,07%	13,57%	23,38%	20,62%	17,00%
Otros productos alimenticios	3.164.501	1.736.430	1.755.948	95.884	3.588.262	17,72%	13,20%	-30,67%	13,39%	12,37%
Pescados congelados y refrigerados	191.739	107.402	118.777	27.080	253.259	38,97%	35,01%	2,29%	32,09%	33,16%
Pienso y forrajes	443.467	363.928	365.688	15.909	745.525	73,06%	71,31%	-19,29%	68,11%	60,39%
8. OTRAS MCIAS	9.304.561	4.563.460	4.713.380	354.418	9.631.258	2,63%	3,91%	10,14%	3,51%	0,85%
Maderas y corcho	781.014	362.250	380.895	11.497	754.642	-4,16%	-0,63%	-41,64%	-3,38%	-8,78%
Papel y pasta	1.859.283	1.018.378	1.081.038	111.760	2.211.176	17,70%	19,45%	25,56%	18,93%	18,13%
Maquinaria, herramientas y repuestos	2.049.268	905.392	899.431	64.656	1.869.479	-9,32%	-9,58%	15,19%	-8,77%	-10,59%
Resto de Mcias	4.614.996	2.277.440	2.352.016	166.505	4.795.961	3,29%	4,39%	6,10%	3,92%	0,56%
9. VEHICULOS Y EL. DE TRANSPORTE	2.323.661	949.759	1.162.252	77.147	2.189.158	-12,74%	-0,68%	18,59%	-5,79%	-5,88%
Automóviles y sus piezas	1.171.540	556.725	547.731	33.194	1.137.650	-1,01%	-3,95%	-14,58%	-2,89%	-3,87%
Tara equipamiento (RO-RO)	8	0	480	480	960				11900,00%	11900,00%
Tara de contenedores	1.152.113	393.034	614.041	43.473	1.050.548	-25,27%	2,35%	65,98%	-8,82%	-7,98%
TOTAL EN TRÁNSITO	36.674.206	18.539.294	18.947.771	1.855.110	39.342.175	7,79%	7,78%	-2,10%	7,27%	5,62%

Anexo III: TRÁFICO EN TRÁNSITO PUERTO DE SAGUNTO

	2020					Δ20/19 dic acum				Δ20/19 nov acum
	2019	Export	Import	Tráf. Nac.	TOTAL	Export	Import	Tráf. Nac.	TOTAL	
1. ENERGETICO					0					
Petróleo crudo	0	0	0	0	0					
Fueloil	0	0	0	0	0					
Gasoil	0	0	0	0	0					
Gasolina	0	0	0	0	0					
Otros productos petrolíferos	0	0	0	0	0					
Gases energéticos del petróleo	0	0	0	0	0					
Carbón y coque de petróleo	0	0	0	0	0					
Gas natural	0	0	0	0	0					
Biocombustibles	0	0	0	0	0					
10. SIDEROMETALURGICO	17.078	5.929	6.032		11.961	-30,78%	-29,14%		-29,96%	-32,27%
Mineral de hierro	0	0	0	0	0					
Otros minerales y residuos metálicos	0	0	0	0	0					
Chatarra de hierro	0	0	0	0	0					
Productos siderúrgicos	17.078	5.929	6.032	0	11.961	-30,78%	-29,14%		-29,96%	-32,27%
Otros productos metalúrgicos	0	0	0	0	0					
11. MINERALES NO METALICOS					0					
Sal común	0	0	0	0	0					
Otros minerales no metálicos	0	0	0	0	0					
4. ABONOS					0					
Fosfatos	0	0	0	0	0					
Potasas	0	0	0	0	0					
Abonos naturales y artificiales	0	0	0	0	0					
5. PRODUCTOS QUIMICOS					0					
Productos químicos	0	0	0	0	0					
6. MAT. DE CONSTRUCCION					0					
Asfalto	0	0	0	0	0					
Cemento y clinker	0	0	0	0	0					
Materiales de construcción elaborados	0	0	0	0	0					
7. AGROGANADERO y ALIMENTARIO	22	6			6				-72,73%	-72,73%
Cereales y sus harinas	0	0	0	0	0					
Habas de soja	0	0	0	0	0					
Frutas, hortalizas y legumbres	0	0	0	0	0					
Vinos, bebida, alcoholes y derivados	0	0	0	0	0					
Conservas	0	0	0	0	0					
Tabaco, cacao, café y especias	0	0	0	0	0					
Aceites y grasas	0	0	0	0	0					
Otros productos alimenticios	22	6	0	0	6				-72,73%	-72,73%
Pescados congelados y refrigerados	0	0	0	0	0					
Pienso y forrajes	0	0	0	0	0					
8. OTRAS MCÍAS	633	305	300	3	608	15,09%	-18,48%		-3,95%	1,16%
Maderas y corcho	0	0	0	0	0					
Papel y pasta	0	0	0	0	0					
Maquinaria, herramientas y repuestos	330	300	300	0	600	138,10%	47,06%		81,82%	101,34%
Resto de Mcias	303	5	0	3	8	-96,40%			-97,36%	-97,36%
9. VEHICULOS Y EL. DE TRANSPORTE	15.979	5.429	6.254	215	11.898	-31,56%	-19,45%	-23,76%	-25,54%	-64,36%
Automóviles y sus piezas	15.958	5.409	6.234	215	11.858	-31,75%	-19,57%	-23,76%	-25,69%	-64,58%
Tara equipamiento (RO-RO)	15	0	0	0	0					
Tara de contenedores	6	20	20	0	40	900,00%	400,00%		566,67%	566,67%
TOTAL EN TRÁNSITO	33.712	11.669	12.586	218	24.473	-30,39%	-24,39%	-28,29%	-27,41%	-46,60%

Anexo IV: TRÁFICO EN TRÁNSITO PUERTO DE GANDÍA

	2020					Δ20/19 dic acum				Δ20/19 nov acum
	2019	Export	Import	Tráf. Nac.	TOTAL	Export	Import	Tráf. Nac.	TOTAL	
1. ENERGETICO					0					
Petróleo crudo	0	0	0	0	0					
Fueloil	0	0	0	0	0					
Gasoil	0	0	0	0	0					
Gasolina	0	0	0	0	0					
Otros productos petrolíferos	0	0	0	0	0					
Gases energéticos del petróleo	0	0	0	0	0					
Carbón y coque de petróleo	0	0	0	0	0					
Gas natural	0	0	0	0	0					
Biocombustibles	0	0	0	0	0					
10. SIDEROMETALURGICO					0					
Mineral de hierro	0	0	0	0	0					
Otros minerales y residuos metálicos	0	0	0	0	0					
Chatarra de hierro	0	0	0	0	0					
Productos siderúrgicos	0	0	0	0	0					
Otros productos metalúrgicos	0	0	0	0	0					
11. MINERALES NO METALICOS					0					
Sal común	0	0	0	0	0					
Otros minerales no metálicos	0	0	0	0	0					
4. ABONOS					0					
Fosfatos	0	0	0	0	0					
Potasas	0	0	0	0	0					
Abonos naturales y artificiales	0	0	0	0	0					
5. PRODUCTOS QUIMICOS					0					
Productos químicos	0	0	0	0	0					
6. MAT. DE CONSTRUCCION					0					
Asfalto	0	0	0	0	0					
Cemento y clinker	0	0	0	0	0					
Materiales de construcción elaborados	0	0	0	0	0					
7. AGROGANADERO y ALIMENTARIO					0					
Cereales y sus harinas	0	0	0	0	0					
Habas de soja	0	0	0	0	0					
Frutas, hortalizas y legumbres	0	0	0	0	0					
Vinos, bebida, alcoholes y derivados	0	0	0	0	0					
Conservas	0	0	0	0	0					
Tabaco, cacao, café y especias	0	0	0	0	0					
Aceites y grasas	0	0	0	0	0					
Otros productos alimenticios	0	0	0	0	0					
Pescados congelados y refrigerados	0	0	0	0	0					
Pienso y forrajes	0	0	0	0	0					
8. OTRAS MCÍAS					0					
Maderas y corcho	0	0	0	0	0					
Papel y pasta	0	0	0	0	0					
Maquinaria, herramientas y repuestos	0	0	0	0	0					
Resto de Mcías	0	0	0	0	0					
9. VEHICULOS Y EL. DE TRANSPORTE					0					
Automóviles y sus piezas	0	0	0	0	0					
Tara equipamiento (RO-RO)	0	0	0	0	0					
Tara de contenedores	0	0	0	0	0					
TOTAL EN TRÁNSITO					0					