

Informe Estadístic
Autoritat Portuària de València
Maig 2026

VALÈNCIA

SAGUNT



VALÈNCIA
SAGUNT
GANDIA

GANDIA

ÍNDIX

1. MAGNITUTS BÀSIQUES DE TRÀFIC.....	3
2. COMENTARIS SOBRE L'ANÀLISI DEL TRÀNSIT	5
3. AUTORITAT PORTUÀRIA DE VALÈNCIA	
3.1 Magnituds Bàsiques de Tràfic	6
3.2 Classificació per tipus de mercaderie	7
4. CLASSIFICACIÓ DE LES MERCADERIES PER NATURALESA I ÚS. AUTORITAT PORTUÀRIA DE VALÈNCIA	
4.1 Granel Líquids	8
4.2 Granel Sòlids	9
4.3 Càrrega General No Contenitzada	10
4.4 Càrrega General Contenitzada	11
5. TRÀFIC DE CONTENIDORS	12
6. TRÀFIC RORO	13
7. TRÀFIC PASSATGERS	13
8. TRÀFIC VAIXELLS	14
9. TRÀFIC TERRESTRE	14
10. TRÀFIC PER ORIGEN / DESTÍ	
10.1 Tràfic per Àrees Geogràfiques (tones).....	15
10.2 Tràfic per Àrees Geogràfiques (TEU).....	16
10.3 Tràfic per Països (tones).....	17
10.4 Tràfic per Països (TEU).....	18
11. TRÀFIC PER PORTS	
11.1 Port de València	
11.1.1 Magnituds Bàsiques de Tràfic	19
11.1.2 Classificació per tipus de mercaderies	20
11.2. Port de Sagunt	
11.2.1 Magnituds Bàsiques de Tràfic	21
11.2.2 Classificació per tipus de mercaderies	22
11.3. Port de Gandia	
11.3.1 Magnituds Bàsiques de Tràfic	23
11.3.2 Classificació per tipus de mercaderies	24
Annex I: Tràfic en trànsit Autoritat Portuària de València	
Annex II: Tràfic en trànsit Port de València	
Annex III: Tràfic en trànsit Port de Sagunt	
Annex IV: Tràfic en trànsit Port de Gandia	

1. MAGNITUTS BÀSIQUES DE TRÀFIC

	2025	2026	Δ26/25 mai acum	Δ26/25 abr acum	Tendència Anual
Autoritat Portuària de València					
Tràfic total (t)	34.071.949	32.849.289	-3,59%	-3,42%	-2,07%
Grànels Líquids	1.675.875	1.883.368	12,38%	17,08%	13,28%
Grànels Sòlids	1.117.317	1.026.286	-8,15%	-9,13%	-14,31%
Càrrega General No Contenitzada	6.594.250	6.486.818	-1,63%	-3,76%	0,08%
Càrrega General Contenitzada	24.454.883	23.184.794	-5,19%	-4,69%	-3,22%
Pesca	462	598	29,40%	36,15%	-1,79%
Avituallament	229.162	267.425	16,70%	25,17%	18,23%
Vaixells (u)	2.973	2.972	-0,03%	4,42%	-1,11%
GT	120.550.199	120.189.241	-0,30%	5,16%	0,53%
Contenidors (TEU)	2.313.614	2.317.507	0,17%	0,27%	2,13%
Passatgers (u)	496.217	456.189	-8,07%	-4,12%	0,58%
Línia Regular	272.237	274.261	0,74%	1,84%	2,67%
Creuers Turístics	223.980	181.928	-18,77%	-13,82%	-1,71%
Automòbils (u)	205.029	225.435	9,95%	9,80%	2,76%
Tràfic RoRo (t)	5.833.734	5.695.974	-2,36%	-3,25%	0,01%
UTIs	221.916	211.629	-4,64%	-4,86%	0,83%
Tràfic Ferroviari	1.348.905	1.609.840	19,34%	20,42%	19,29%
TEU	102.659	120.698	17,57%	21,69%	15,92%
Automòbils	14.040	7.880	-43,87%	-41,10%	-42,40%

1. MAGNITUTS BÀSIQUES DE TRÀFIC

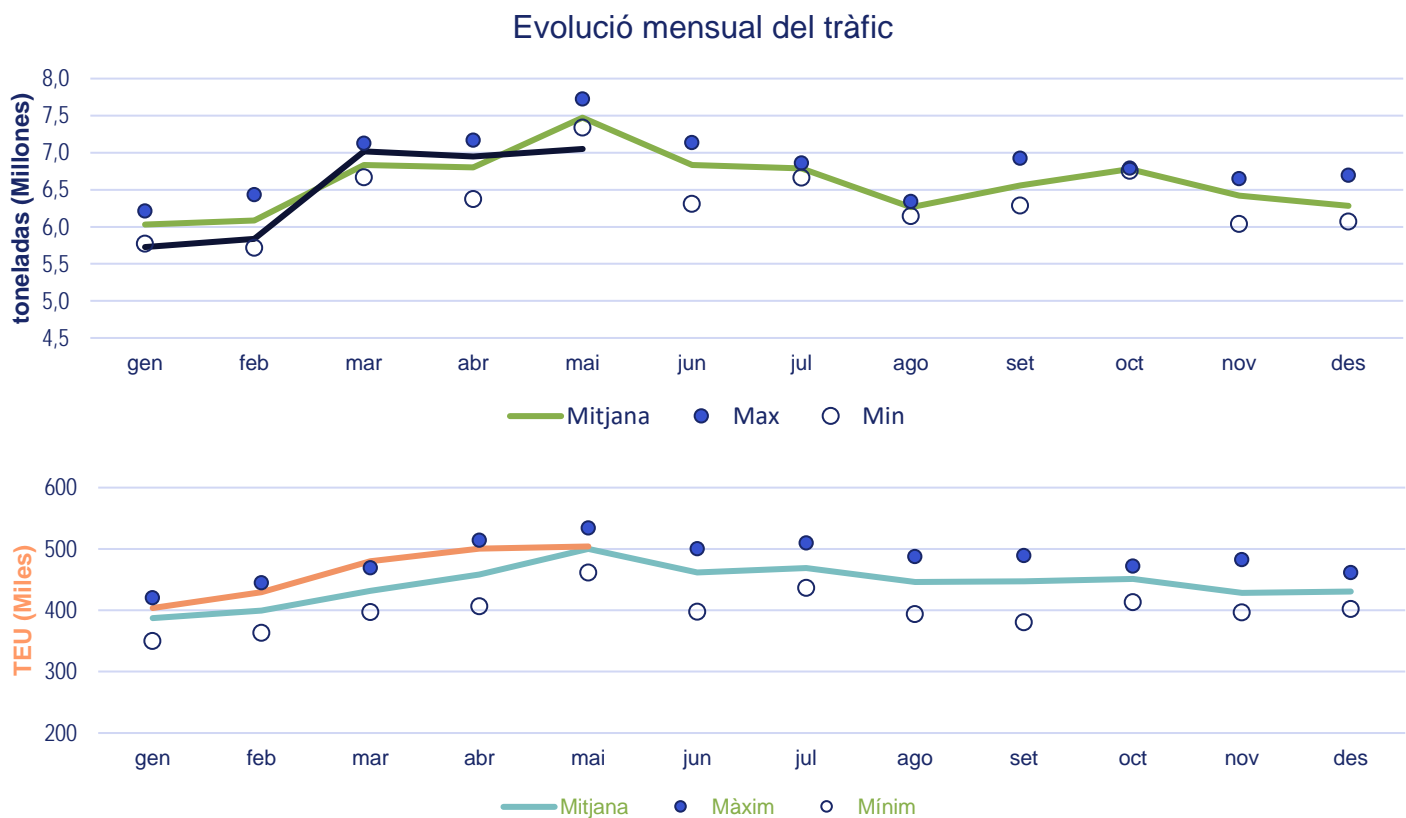
	2025	2026	Δ26/25 mai acum	Δ26/25 abr acum	Tendència Anual
PORT DE VALÈNCIA					
Tràfic total (t)	30.714.677	29.300.999	-4,60%	-4,33%	-2,63%
Grànels Líquids	571.860	551.335	-3,59%	-2,24%	-4,45%
Grànels Sòlids	705.870	693.465	-1,76%	-8,50%	-11,29%
Càrrega General No Contenitzada	5.018.775	4.882.228	-2,72%	-3,42%	1,71%
Càrrega General Contenitzada	24.205.599	22.920.788	-5,31%	-4,71%	-3,38%
Pesca	110	93	-16,00%	-12,78%	-19,86%
Avituallament	212.463	253.090	19,12%	26,40%	18,06%
Vaixells (u)	2.455	2.451	-0,16%	4,64%	-1,55%
GT	110.099.233	108.915.270	-1,08%	4,41%	0,49%
Contenidors (TEU)	2.289.447	2.291.736	0,10%	0,23%	1,98%
Passatgers (u)	496.217	456.183	-8,07%	-4,12%	0,58%
Línia Regular	272.237	274.255	0,74%	1,83%	2,66%
Creuers Turístics	223.980	181.928	-18,77%	-13,82%	-1,71%
Automòbils (u)	128.855	133.732	3,78%	0,34%	1,70%
Tràfic RoRo (t)	5.229.475	5.077.587	-2,90%	-3,60%	1,00%
UTIs	205.708	195.845	-4,79%	-4,64%	2,25%
Tràfic Ferroviari	1.061.091	1.272.423	19,92%	22,19%	28,58%
TEU	102.659	120.698	17,57%	21,69%	15,92%
Automòbils	14.040	7.880	-43,87%	-41,10%	-42,40%
PORT DE SAGUNT					
Tràfic total (t)	3.267.170	3.449.800	5,59%	5,01%	3,00%
Grànels Líquids	1.104.015	1.332.033	20,65%	28,16%	23,40%
Grànels Sòlids	411.447	328.754	-20,10%	-11,65%	-20,24%
Càrrega General No Contenitzada	1.486.517	1.511.634	1,69%	-5,02%	-5,37%
Càrrega General Contenitzada	249.230	264.006	5,93%	-2,43%	14,05%
Pesca	0	0			#iNUM!
Avituallament	15.961	13.373	-16,21%	7,43%	22,30%
Vaixells (u)	488	493	1,02%	3,34%	1,14%
GT	10.202.366	11.123.235	9,03%	13,92%	1,51%
Contenidors (TEU)	24.161	25.771	6,66%	3,78%	18,77%
Passatgers (u)	0	6			
Línia Regular	0	6			
Creuers Turístics					
Automòbils (u)	76.174	91.703	20,39%	26,98%	4,69%
Tràfic RoRo (t)	604.259	615.096	1,79%	-0,95%	-8,33%
UTIs	16.208	15.784	-2,62%	-7,56%	-15,11%
Tràfic Ferroviari	287.814	337.417	17,23%	14,20%	-10,33%
TEU	0	0			
Automòbils	0	0			
PORT DE GANDIA					
Tràfic total (t)	90.101	142.202	57,82%	0,00%	0,00%
Grànels Líquids					
Grànels Sòlids		4.067			
Càrrega General No Contenitzada	88.958	136.668	53,63%	0,00%	0,00%
Càrrega General Contenitzada	54				
Pesca	351	505	43,65%	49,51%	4,56%
Avituallament	738	962	30,35%	83,51%	-3,43%
Vaixells (u)	30	28	-6,67%	4,55%	0,00%
GT	248.600	150.736	-39,37%	-30,48%	-24,99%
Contenidors (TEU)	6	0			
Passatgers (u)	0	0			
Línia Regular	0	0			
Creuers Turístics					
Automòbils (u)	0	0			
Tràfic RoRo (t)		3.291			
UTIs		0			

2. COMENTARIS SOBRE L'ANÀLISI DEL TRÀFIC

	Mensual	Δ26/25	Acumulat	Δ26/25	Interanual	Δ26/25
Tones	7.050.430	-4,17% ▮	32.581.266	-3,73% ▮	78.800.934	-2,22% ▮
TEU	504.061	-0,19% ▮	2.317.507	0,17% ▮	5.666.554	2,13% ▮
Automòbils	51.277	10,48% ▲	225.435	9,95% ▲	544.896	2,76% ▮
Passtgers	125.935	-17,03% ▼	456.189	-8,07% ▼	1.620.770	0,58% ▮

Valenciaport ha gestionat 2.317.507 TEUs fins a maig, un 0,17 % més que en el mateix període de 2025; en termes interanuals, el trànsit de contenidors aconsegueix els 5.666.554 TEUs (+2,13 %)

Durant el mes de maig, les instal·lacions de València, Sagunt i Gandia van moure 7.050.430 tones (-4,17 %) i 504.061 contenidors (-0,19 %)



El trànsit ferroviari avança un 19,34 % en tones i els automòbils creixen un 9,95 %, amb 225.435 unitats entre gener i maig

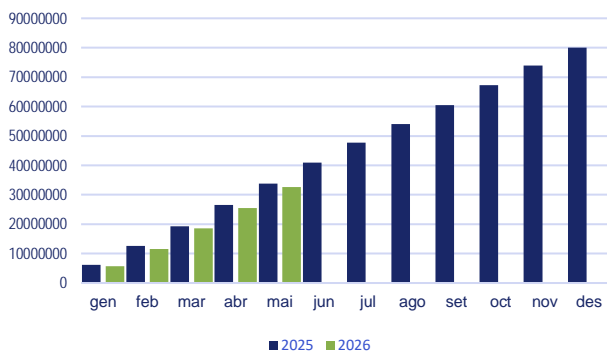
Sagunt ha registrat un increment del trànsit en el que va de l'any del 5,59 %, impulsat pels granelers líquids i els automòbils

3. AUTORITAT PORTUÀRIA DE VALÈNCIA

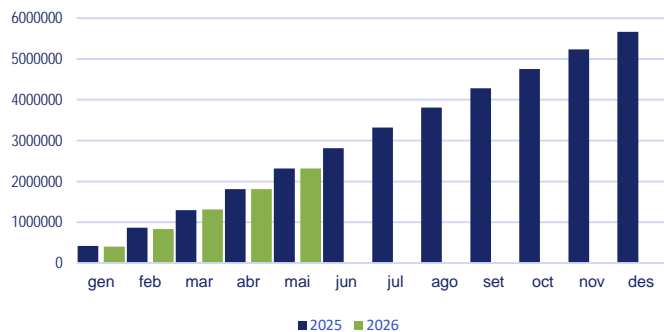
3.1 Magnituds Bàsiques de Tràfic

	2025	2026	Δ26/25 mai acum	Δ26/25 abr acum	Tendència Anual
Tràfic total (t)	34.071.949	32.849.289	-3,59%	-3,42%	-2,07%
Grànells Líquids	1.675.875	1.883.368	12,38%	17,08%	13,28%
Grànells Sòlids	1.117.317	1.026.286	-8,15%	-9,13%	-14,31%
Càrrega General No Contenitzada	6.594.250	6.486.818	-1,63%	-3,76%	0,08%
Càrrega General Contenitzada	24.454.883	23.184.794	-5,19%	-4,69%	-3,22%
Pesca	462	598	29,40%	36,15%	-1,79%
Avituallament	229.162	267.425	16,70%	25,17%	18,23%
Estructura del tràfic (t)	33.842.325	32.581.266	-3,73%	-3,60%	-2,22%
Càrrega/Descàrrega	20.325.786	20.574.051	1,22%	0,45%	4,84%
Càrrega	10.350.834	9.924.085	-4,12%	-4,82%	1,60%
Descàrrega	9.974.952	10.649.966	6,77%	5,88%	8,21%
Trànsit	13.516.539	12.007.215	-11,17%	-9,68%	-12,09%
Vaixells (u)	2.973	2.972	-0,03%	4,42%	-1,11%
GT	120.550.199	120.189.241	-0,30%	5,16%	0,53%
Contenidors (TEU)	2.313.614	2.317.507	0,17%	0,27%	2,13%
Plens	1.738.635	1.691.039	-2,74%	-1,92%	-0,41%
Càrrega	375.127	367.640	-2,00%	-3,02%	3,23%
Descàrrega	415.973	461.175	10,87%	11,09%	14,00%
Trànsit	947.535	862.224	-9,00%	-7,23%	-7,77%
Buits	574.979	626.468	8,95%	7,10%	9,80%
Passatgers (u)	496.217	456.189	-8,07%	-4,12%	0,58%
Línia regular	272.237	274.261	0,74%	1,84%	2,67%
Creuers turístics	223.980	181.928	-18,77%	-13,82%	-1,71%
Automòbils (u)	205.029	225.435	9,95%	9,80%	2,76%

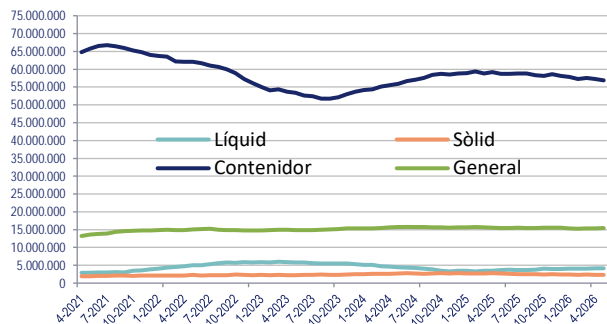
Evolució mensual acumulada del Trànsit de tones



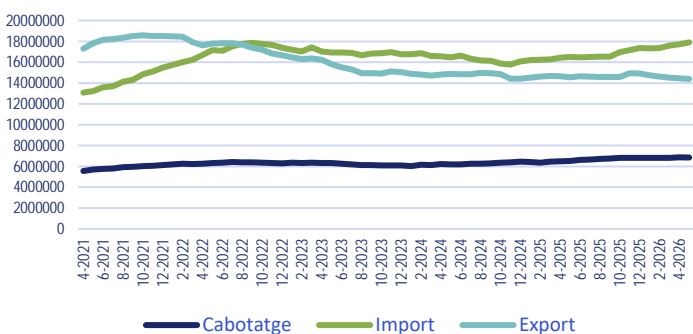
Evolució mensual acumulada del Tràfic de Contenidors (TEU)



Evolució del Trànsit Forma de Presentació (t) (TAM)*



Comerç Exterior i Cabotatge (t sense tara Mercaderia General) (TAM)*

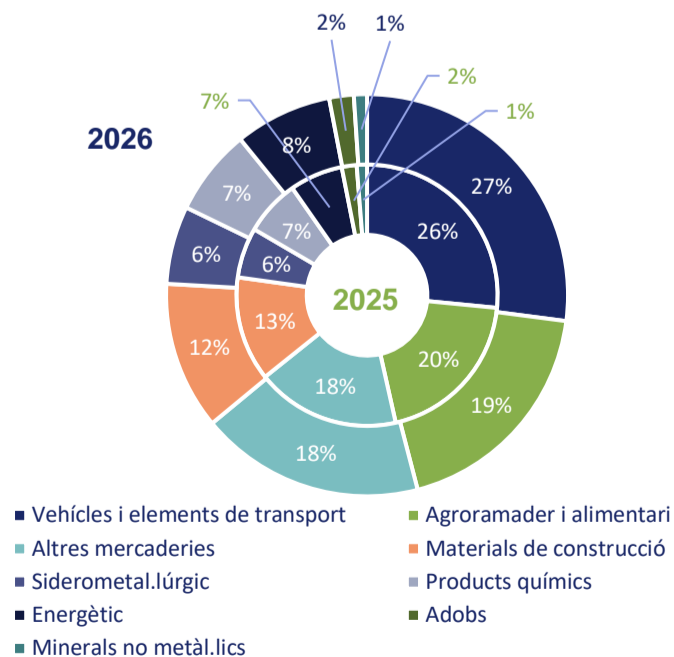


*TAM: Total Anual Mòbil

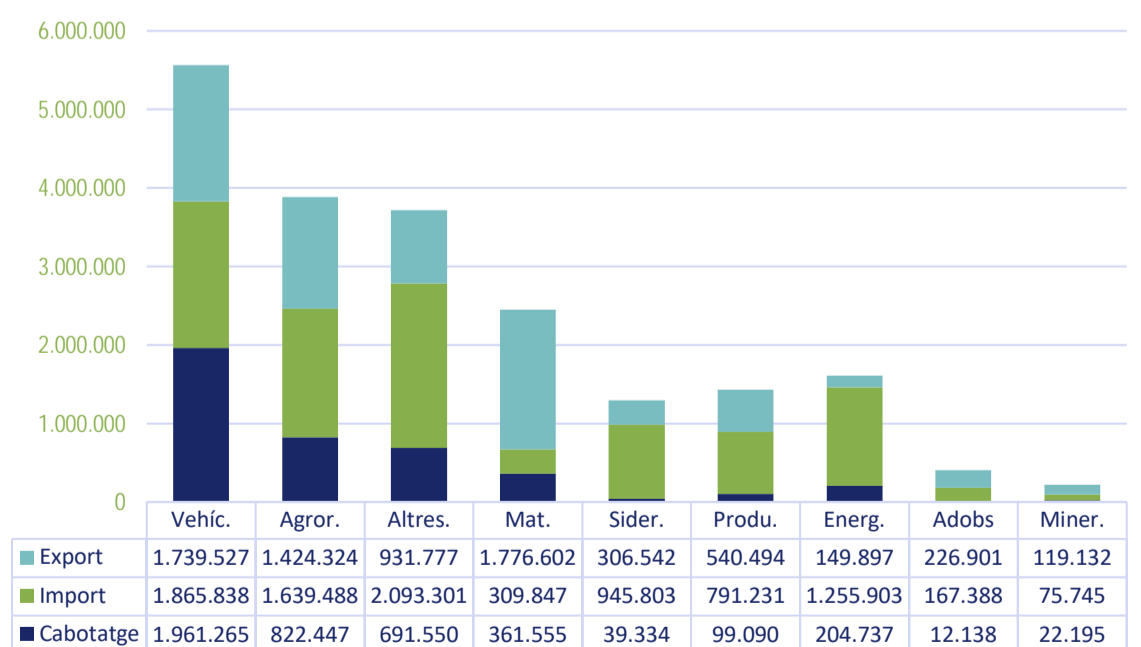
3.2 Classificació per tipus de mercaderies

	2026					Δ26/25 mai acum				Δ26/25 abr acum
	2025	Export	Import	Cabotatge	TOTAL	Export	Import	Cabotatge	TOTAL	
1. Energètic	1.338.270	149.897	1.255.903	204.737	1.610.537	19,87%	10,24%	176,96%	20,34%	29,01%
Cru de petroli	100	0	0	114	114			14,00%	14,00%	90,00%
Fuel	39.118	13.751	9.404	15.829	38.984	-33,16%	70,33%	21,53%	-0,34%	4,79%
Gasoli	149.831	0	49.881	118.474	168.355		-64,83%	1382,59%	12,36%	22,64%
Gasolina	28.643	67	0	30.406	30.473	-5,63%		6,42%	6,39%	6,55%
Altres productes petrolífers	33.357	19.855	15.894	82	35.831	-10,99%	44,45%	74,47%	7,42%	11,71%
Gasos energètics del petroli	1.618	18	565	40	623	-77,50%	18,95%	-96,24%	-61,50%	-77,16%
Carbó i coque de petroli	8.439	4.363	4.933	326	9.622	262,98%	-26,03%	-42,61%	14,02%	20,60%
Gas natural	977.663	63.917	1.148.535	9.154	1.221.606	119,82%	21,44%	224,84%	24,95%	36,33%
Biocombustibles	99.501	47.926	26.691	30.312	104.929	-7,33%	-4,82%	53,56%	5,46%	0,11%
10. Siderometal·lúrgic	1.264.482	306.542	945.803	39.334	1.291.679	-10,11%	6,78%	4,19%	2,15%	-4,03%
Mineral de ferro	2.243	130	169	1.036	1.335	584,21%	382,86%	-52,67%	-40,48%	-38,85%
Altres minerals i residus metàl·lics	107.857	70.734	33.129	1.767	105.630	-0,27%	-2,35%	-41,20%	-2,06%	-5,09%
Ferralla	17.750	16.399	1.785	12.955	31.139	128,88%	111,49%	32,99%	75,43%	69,01%
Productes siderúrgics	1.031.422	191.283	845.002	12.011	1.048.296	-18,24%	7,91%	-16,64%	1,64%	-5,43%
Altres productes metal·lúrgics	105.210	27.996	65.718	11.565	105.279	-3,31%	-3,14%	37,55%	0,07%	-0,66%
11. Minerals no metàl·lics	258.351	119.132	75.745	22.195	217.072	-23,50%	-1,85%	-12,81%	-15,98%	-5,02%
Sal comuna	15.757	11.832	1.571	875	14.278	10,52%	13,51%	-76,14%	-9,39%	-4,04%
Altres minerals no metàl·lics	242.594	107.300	74.174	21.320	202.794	-26,01%	-2,13%	-2,15%	-16,41%	-5,09%
4. Adobs	374.375	226.901	167.388	12.138	406.427	7,18%	14,07%	-23,83%	8,56%	6,52%
Fosfats	2.460	0	0	2.244	2.244			-8,78%	-8,78%	-22,22%
Potasses	12.918	844	9.193	0	10.037	-60,08%	-14,91%		-22,30%	-0,73%
Adob natural /artificial	358.997	226.057	158.195	9.894	394.146	7,86%	16,37%	-26,58%	9,79%	6,85%
5. Products químics	1.399.202	540.494	791.231	99.090	1.430.815	-0,54%	15,01%	-40,95%	2,26%	-2,92%
Products químics	1.399.202	540.494	791.231	99.090	1.430.815	-0,54%	15,01%	-40,95%	2,26%	-2,92%
6. Materials de construcció	2.630.100	1.776.602	309.847	361.555	2.448.004	-10,79%	11,03%	0,55%	-6,92%	-6,98%
Asfalt	16.747	6.333	0	6.927	13.260	242,14%		-53,50%	-20,82%	-0,87%
Ciment i clínquer	207.480	53.819	2.385	73.626	129.830	-52,13%	18,48%	-20,87%	-37,43%	-40,23%
Altres materials de construcció	2.405.873	1.716.450	307.462	281.002	2.304.914	-8,56%	10,98%	11,67%	-4,20%	-4,10%
7. Agroramader i alimentari	4.050.725	1.424.324	1.639.488	822.447	3.886.259	-10,78%	-0,50%	1,96%	-4,06%	-5,71%
Cereals i farines	746.572	30.269	695.725	4.783	730.777	-8,90%	-2,07%	62,19%	-2,12%	-6,87%
Fava de soja	2.583	1	1.379	0	1.380	-83,33%	-46,49%		-46,57%	-67,71%
Fruïtes, hortalisses i llegums	428.100	99.506	327.766	26.401	453.673	-0,35%	7,49%	13,20%	5,97%	5,16%
Vins, begudes, alcohols i derivats	1.032.557	536.029	120.922	162.919	819.870	-24,23%	-12,75%	-12,65%	-20,60%	-22,70%
Conserves	157.333	65.951	77.453	14.026	157.430	-4,93%	0,07%	32,70%	0,06%	-0,37%
Tabac, café i cacau	120.510	31.466	73.398	2.979	107.843	5,32%	-16,58%	12,50%	-10,51%	-15,51%
Olis i greixos	257.568	154.132	79.959	42.685	276.776	-18,25%	59,80%	124,84%	7,46%	4,54%
Altres productes alimentaris	968.491	349.853	139.419	520.003	1.009.275	11,82%	4,94%	-0,53%	4,21%	3,58%
Pescats congelats i refrigerats	77.035	5.481	57.485	35.450	98.416	33,13%	9,29%	74,47%	27,75%	32,83%
Pinsos i farratges	259.976	151.636	65.982	13.201	230.819	0,39%	-26,97%	-28,93%	-11,22%	-6,89%
8. Altres mercaderies	3.614.486	931.777	2.093.301	691.550	3.716.628	-4,39%	8,07%	-1,61%	2,83%	2,74%
Fusta i suro	231.184	101.851	113.770	28.599	244.220	2,20%	7,06%	13,19%	5,64%	9,77%
Paper i pasta	574.298	262.751	223.322	50.361	536.434	-5,60%	-7,93%	-5,72%	-6,59%	-8,24%
Maquinària i recanvis	917.831	204.350	720.915	51.377	976.642	5,36%	18,02%	-54,55%	6,41%	3,25%
Resta mercaderies	1.891.173	362.825	1.035.294	561.213	1.959.332	-9,87%	5,92%	9,79%	3,60%	5,09%
9. Vehícles i elements de transport	5.395.795	1.739.527	1.865.838	1.961.265	5.566.630	2,61%	7,31%	-0,03%	3,17%	2,31%
Automòbils i peces	752.703	287.605	434.434	61.012	783.051	-12,55%	16,29%	21,44%	4,03%	-1,19%
Tara equipament (Ro-Ro)	2.127.200	183.807	183.888	1.721.642	2.089.337	-10,90%	-7,92%	0,03%	-1,78%	-1,61%
Tara de contenidors	2.515.892	1.268.115	1.247.516	178.611	2.694.242	9,31%	7,04%	-6,15%	7,09%	6,63%
Total sense trànsit	20.325.786	7.215.196	9.144.544	4.214.311	20.574.051	-5,49%	7,09%	1,51%	1,22%	0,45%
Trànsit	13.516.539	5.589.924	5.742.752	674.539	12.007.215	-11,37%	-11,34%	-7,83%	-11,17%	-9,68%
TOTAL	33.842.325	12.805.120	14.887.296	4.888.850	32.581.266	-8,15%	-0,86%	0,11%	-3,73%	-3,60%

Gràfic per sectors 2025 vs 2026



Export/Import/Cabotatge per sectors 2026



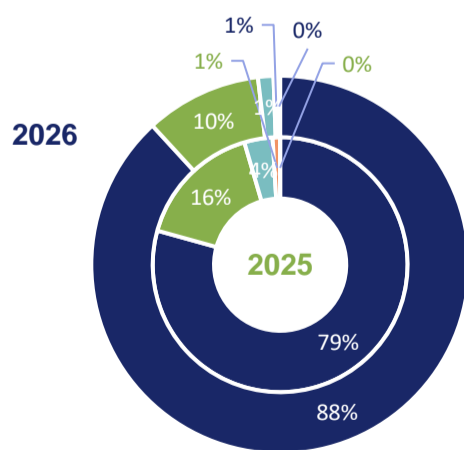
4. CLASSIFICACIÓ DE LES MERCADERIES PER NATURALES I ÚS. AUTORITAT PORTUÀRIA DE VALÈNCIA

4.1 Granel Líquid



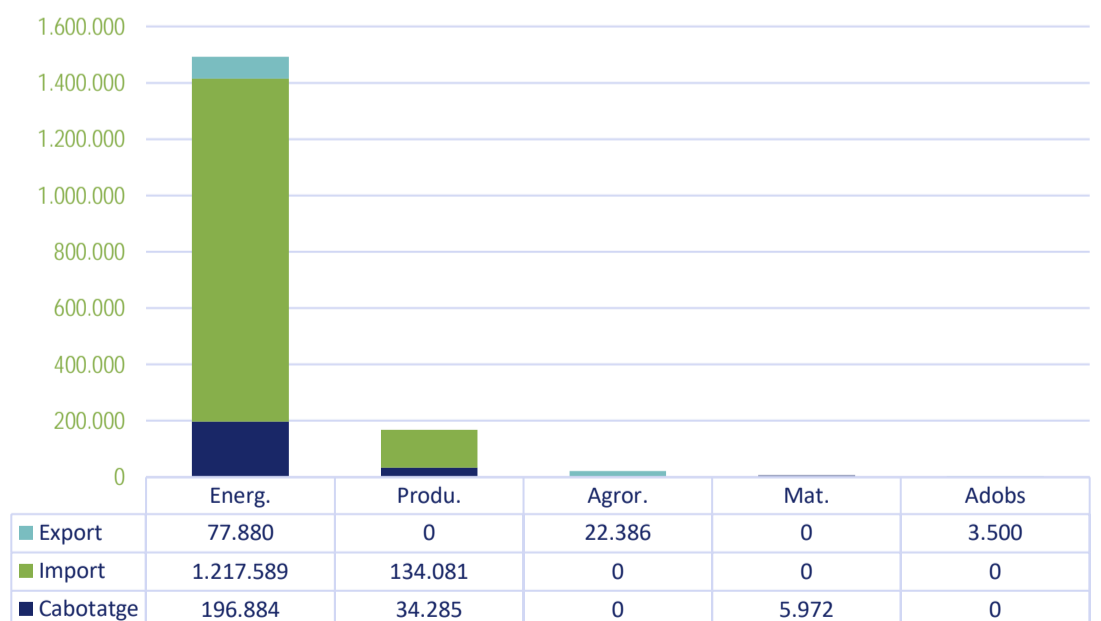
	2026					Δ26/25 mai acum				Δ26/25 abr acum
	2025	Export	Import	Cabotatge	TOTAL	Export	Import	Cabotatge	TOTAL	
1. Energètic	1.198.281	77.880	1.217.589	196.884	1.492.353	124,01%	10,87%	201,37%	24,54%	34,59%
Cru de petroli	0	0	0	0	0	0,00%	0,00%	0,00%	0,00%	0,00%
Fuel	13.510	0	4.698	15.817	20.515			23,01%	51,85%	59,53%
Gasoli	149.831	0	49.881	118.474	168.355		-64,83%	1382,59%	12,36%	22,64%
Gasolina	28.548	0	0	30.406	30.406			6,51%	6,51%	6,51%
Altres productes petrolífers	10	40	5.920	0	5.960	300,00%			59500,00%	99233,33%
Gasos energètics del petroli	0	0	0	0	0	0,00%	0,00%	0,00%	0,00%	0,00%
Carbó i coque de petroli	0	0	0	0	0	0,00%	0,00%	0,00%	0,00%	0,00%
Gas natural	977.654	63.917	1.148.535	9.154	1.221.606	119,82%	21,44%	225,88%	24,95%	36,33%
Biocombustibles	28.728	13.923	8.555	23.033	45.511	178,40%	-19,32%	75,52%	58,42%	39,05%
10. Siderometal.lúrgic					0					
Mineral de ferro	0	0	0	0	0	0,00%	0,00%	0,00%	0,00%	0,00%
Altres minerals i residus metàl.lics	0	0	0	0	0	0,00%	0,00%	0,00%	0,00%	0,00%
Ferralla	0	0	0	0	0	0,00%	0,00%	0,00%	0,00%	0,00%
Productes siderúrgics	0	0	0	0	0	0,00%	0,00%	0,00%	0,00%	0,00%
Altres productes metal.lúrgics	0	0	0	0	0	0,00%	0,00%	0,00%	0,00%	0,00%
11. Minerals no metàl.lics					0					
Sal comuna	0	0	0	0	0	0,00%	0,00%	0,00%	0,00%	0,00%
Altres minerals no metàl.lics	0	0	0	0	0	0,00%	0,00%	0,00%	0,00%	0,00%
4. Adobs		3.500			3.500					
Fosfats	0	0	0	0	0	0,00%	0,00%	0,00%	0,00%	0,00%
Potasses	0	0	0	0	0	0,00%	0,00%	0,00%	0,00%	0,00%
Adob natural /artificial	0	3.500	0	0	3.500			0,00%		
5. Productes químics	244.256		134.081	34.285	168.366		-4,27%	-67,09%	-31,07%	-35,68%
Productes químics	244.256	0	134.081	34.285	168.366	0,00%	-4,27%	-67,09%	-31,07%	-35,68%
6. Materials de construcció	14.322			5.972	5.972			-58,30%	-58,30%	-41,02%
Asfalt	14.322	0	0	5.972	5.972	0,00%	0,00%	-58,30%	-58,30%	-41,02%
Ciment i clínquer	0	0	0	0	0	0,00%	0,00%	0,00%	0,00%	0,00%
Altres materials de construcció	0	0	0	0	0	0,00%	0,00%	0,00%	0,00%	0,00%
7. Agroramader i alimentari	54.142	22.386			22.386	-58,65%			-58,65%	-63,99%
Cereals i farines	0	0	0	0	0	0,00%	0,00%	0,00%	0,00%	0,00%
Fava de soja	0	0	0	0	0	0,00%	0,00%	0,00%	0,00%	0,00%
Fruites, hortalisses i llegums	0	0	0	0	0	0,00%	0,00%	0,00%	0,00%	0,00%
Vins, begudes, alcohols i derivats	54.142	22.386	0	0	22.386	-58,65%		0,00%	-58,65%	-63,99%
Conserves	0	0	0	0	0	0,00%	0,00%	0,00%	0,00%	0,00%
Tabac, café i cacau	0	0	0	0	0	0,00%	0,00%	0,00%	0,00%	0,00%
Olis i greixos	0	0	0	0	0	0,00%		0,00%	0,00%	0,00%
Altres productes alimentaris	0	0	0	0	0	0,00%		0,00%	0,00%	0,00%
Pescats congelats i refrigerats	0	0	0	0	0	0,00%	0,00%	0,00%	0,00%	0,00%
Pinsos i farratges	0	0	0	0	0	0,00%		0,00%	0,00%	0,00%
8. Altres mercaderies	225				0					
Fusta i suro	0	0	0	0	0	0,00%	0,00%	0,00%	0,00%	0,00%
Paper i pasta	0	0	0	0	0	0,00%	0,00%	0,00%	0,00%	0,00%
Maquinària i recanvis	0	0	0	0	0	0,00%	0,00%	0,00%	0,00%	0,00%
Resta mercaderies	225	0	0	0	0		0,00%		0,00%	0,00%
9. Vehícles i elements de transport	0	0	0	0	0					
Automòbils i peces	0	0	0	0	0	0,00%	0,00%	0,00%	0,00%	0,00%
Tara equipament (Ro-Ro)	0	0	0	0	0	0,00%	0,00%	0,00%	0,00%	0,00%
Tara de contenidors	0	0	0	0	0	0,00%		0,00%	0,00%	0,00%
Total sense trànsit	1.511.226	103.766	1.351.670	237.141	1.692.577	16,42%	9,16%	28,99%	12,00%	17,04%
Trànsit	164.649	86.264	96.393	8.134	190.791	22,77%	2,98%	937,50%	15,88%	17,49%
TOTAL	1.675.875	190.030	1.448.063	245.275	1.883.368	19,22%	8,73%	32,85%	12,38%	17,08%

Gràfic per sectors 2025 vs 2026



■ Energètic ■ Productes químics ■ Agroramader i alimentari
■ Materials de construcció ■ Adobs

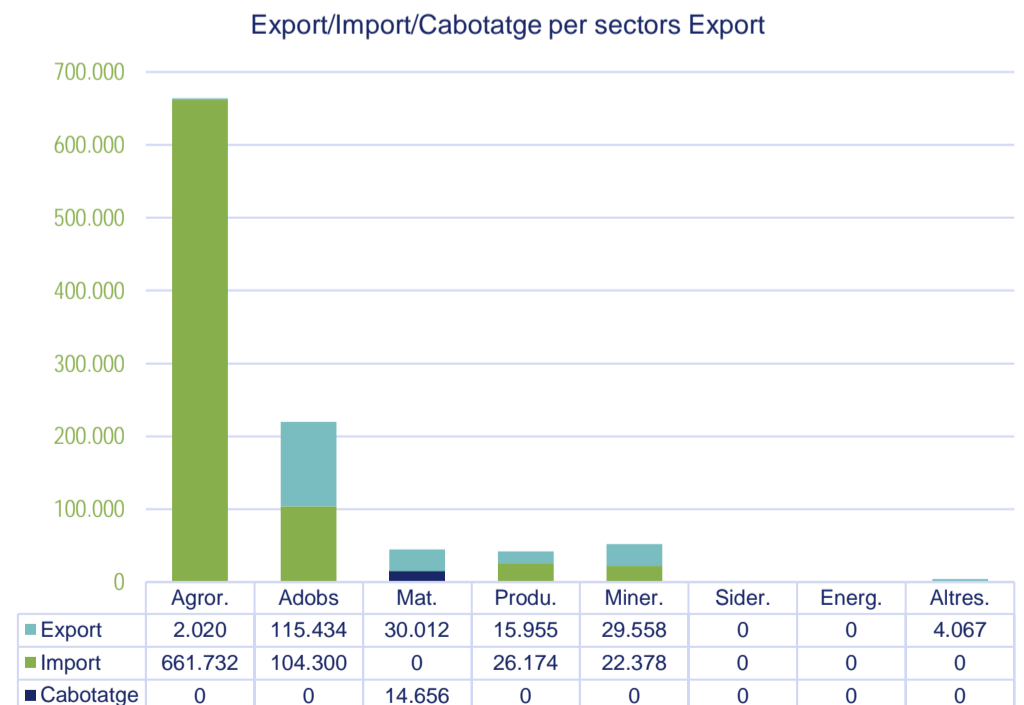
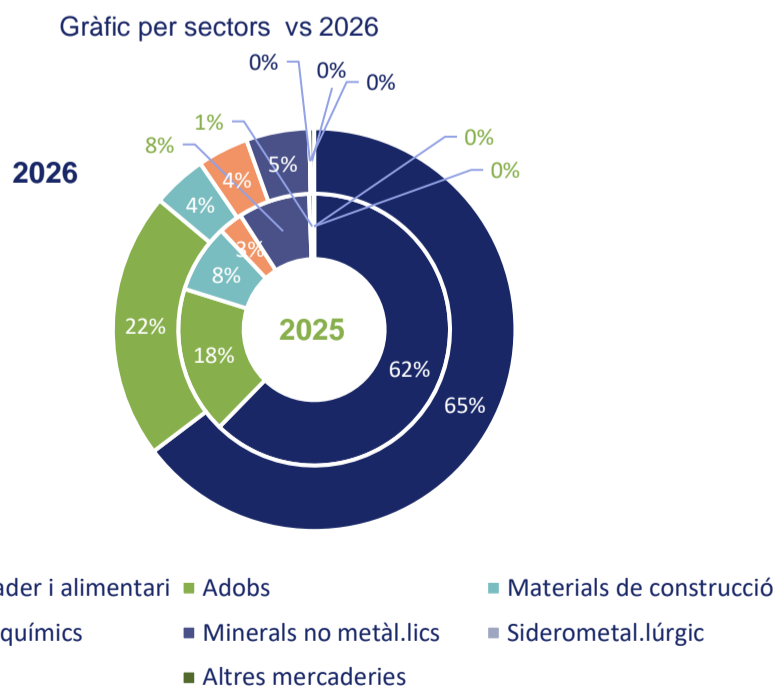
Export/Import/Cabotatge per sectors



4.2 Granel Sòlid



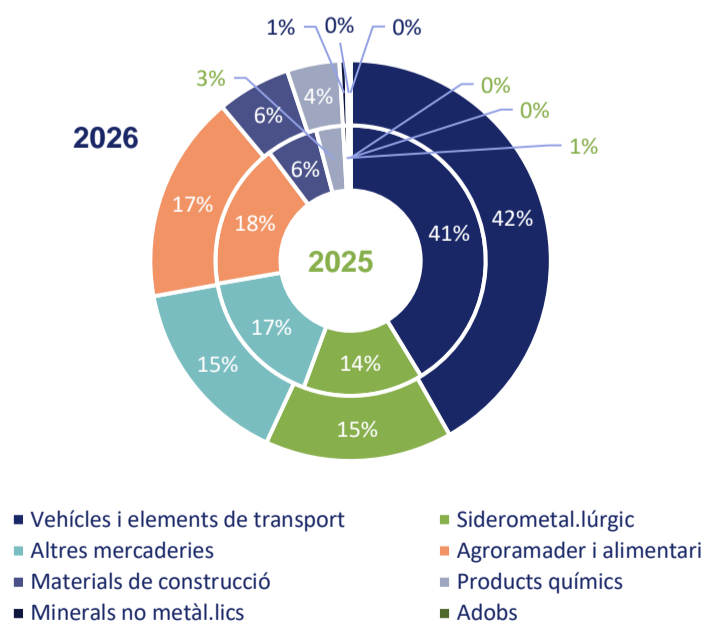
	2026					Δ26/25 mai acum				Δ26/25 abr acum
	2025	Export	Import	Cabotatge	TOTAL	Export	Import	Cabotatge	TOTAL	
1. Energètic	0	0	0	0	0		0,00%			
Cru de petroli	0	0	0	0	0	0,00%	0,00%	0,00%	0,00%	0,00%
Fuel	0	0	0	0	0		0,00%			
Gasoli	0	0	0	0	0		0,00%	0,00%	0,00%	0,00%
Gasolina	0	0	0	0	0	0,00%	0,00%	0,00%	0,00%	0,00%
Altres productes petrolífers	0	0	0	0	0		0,00%	0,00%	0,00%	0,00%
Gasos energètics del petroli	0	0	0	0	0	0,00%	0,00%	0,00%	0,00%	0,00%
Carbó i coque de petroli	0	0	0	0	0	0,00%	0,00%	0,00%	0,00%	0,00%
Gas natural	0	0	0	0	0	0,00%	0,00%	0,00%	0,00%	0,00%
Biocombustibles	0	0	0	0	0	0,00%	0,00%		0,00%	0,00%
10. Siderometal·lúrgic	6.627	0	0	0	0					
Mineral de ferro	0	0	0	0	0	0,00%	0,00%	0,00%	0,00%	0,00%
Altres minerals i residus metàl·lics	6.627	0	0	0	0	0,00%		0,00%		
Ferralla	0	0	0	0	0		0,00%			
Productes siderúrgics	0	0	0	0	0	0,00%	0,00%	0,00%	0,00%	0,00%
Altres productes metal·lúrgics	0	0	0	0	0	0,00%	0,00%	0,00%	0,00%	0,00%
11. Minerals no metàl·lics	95.326	29.558	22.378	0	51.936	-57,06%	-10,14%		-45,52%	-24,75%
Sal comuna	0	0	0	0	0	0,00%	0,00%	0,00%	0,00%	0,00%
Altres minerals no metàl·lics	95.326	29.558	22.378	0	51.936	-57,06%	-10,14%		-45,52%	-24,75%
4. Adobs	196.143	115.434	104.300	0	219.734	3,11%	23,89%		12,03%	9,13%
Fosfats	0	0	0	0	0		0,00%	0,00%	0,00%	
Potasses	5.003	0	2.584	0	2.584	0,00%	-48,35%	0,00%	-48,35%	25,01%
Adob natural /artificial	191.140	115.434	101.716	0	217.150	3,11%	28,45%		13,61%	8,93%
5. Productes químics	32.084	15.955	26.174	0	42.129	-9,62%	81,37%	0,00%	31,31%	-7,89%
Productes químics	32.084	15.955	26.174	0	42.129	-9,62%	81,37%	0,00%	31,31%	-7,89%
6. Materials de construcció	91.134	30.012	0	14.656	44.668	-63,28%	0,00%	55,82%	-50,99%	-54,67%
Asfalt	0	0	0	0	0	0,00%	0,00%	0,00%	0,00%	0,00%
Ciment i clínquer	91.134	30.012	0	14.656	44.668	-63,28%	0,00%	55,82%	-50,99%	-54,67%
Altres materials de construcció	0	0	0	0	0		0,00%	0,00%		
7. Agroramader i alimentari	696.003	2.020	661.732	0	663.752	15,76%	-4,69%		-4,63%	-7,74%
Cereals i farines	645.876	0	634.847	0	634.847		-1,44%		-1,71%	-6,46%
Fava de soja	0	0	0	0	0	0,00%	0,00%	0,00%	0,00%	0,00%
Fruïtes, hortalisses i llegums	0	0	0	0	0	0,00%		0,00%		
Vins, begudes, alcohol i derivats	0	0	0	0	0	0,00%	0,00%	0,00%	0,00%	0,00%
Conserves	0	0	0	0	0	0,00%	0,00%	0,00%	0,00%	0,00%
Tabac, café i cacau	0	0	0	0	0	0,00%	0,00%	0,00%	0,00%	0,00%
Olis i greixos	0	0	0	0	0	0,00%	0,00%	0,00%	0,00%	0,00%
Altres productes alimentaris	0	0	0	0	0	0,00%		0,00%		
Pescats congelats i refrigerats	0	0	0	0	0	0,00%	0,00%	0,00%	0,00%	0,00%
Pinsos i farratges	50.127	2.020	26.885	0	28.905		-46,37%		-42,34%	-24,03%
8. Altres mercaderies	0	4.067	0	0	4.067					
Fusta i suro	0	4.067	0	0	4.067		0,00%	0,00%	0,00%	0,00%
Paper i pasta	0	0	0	0	0	0,00%	0,00%	0,00%	0,00%	0,00%
Maquinària i recanvis	0	0	0	0	0					
Resta mercaderies	0	0	0	0	0					
9. Vehícles i elements de transport	0	0	0	0	0					
Automòbils i peces	0	0	0	0	0	0,00%	0,00%	0,00%	0,00%	0,00%
Tara equipament (Ro-Ro)	0	0	0	0	0	0,00%	0,00%	0,00%	0,00%	0,00%
Tara de contenidors	0	0	0	0	0					
Total sense trànsit	1.117.317	197.046	814.584	14.656	1.026.286	-30,11%	-1,19%	33,39%	-8,15%	-9,13%
Trànsit	0	0	0	0	0			0,00%		
TOTAL	1.117.317	197.046	814.584	14.656	1.026.286	-30,11%	-1,19%	33,39%	-8,15%	-9,13%



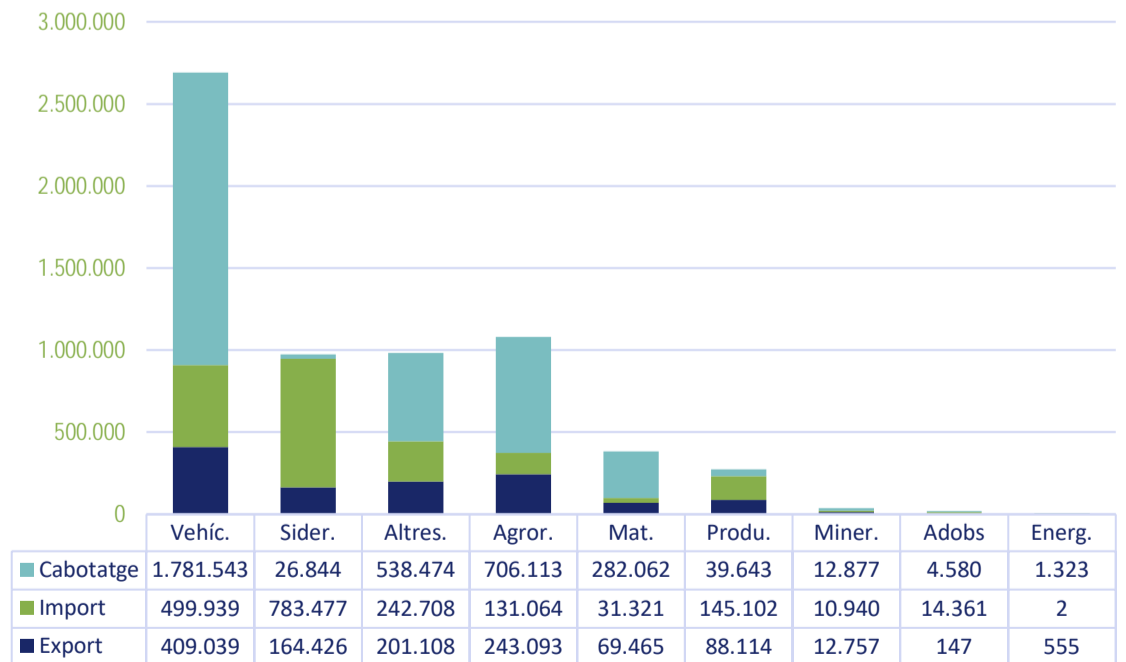
4.3 Càrrega General No Contenitzada

	2026					Δ26/25 mai acum				Δ26/25 abr acum
	2025	Export	Import	Cabotatge	TOTAL	Export	Import	Cabotatge	TOTAL	
1. Energètic	3.341	555	2	1.323	1.880	-56,26%	-98,68%	-31,09%	-43,73%	-25,65%
Cru de petroli	100	0	0	114	114	0,00%	0,00%	14,00%	14,00%	90,00%
Fuel	1.475	555	0	0	555	-54,25%			-62,37%	10,78%
Gasoli	0	0	0	0	0	0,00%	0,00%			
Gasolina	0	0	0	0	0	0,00%	0,00%			
Altres productes petrolífers	8	0	2	0	2				-75,00%	-75,00%
Gasos energètics del petroli	894	0	0	0	0	0,00%	0,00%			
Carbó i coque de petroli	212	0	0	264	264		0,00%	60,98%	24,53%	7,32%
Gas natural	0	0	0	0	0	0,00%	0,00%			
Biocombustibles	652	0	0	945	945			44,94%	44,94%	63,24%
10. Siderometal·lúrgic	939.168	164.426	783.477	26.844	974.747	-17,67%	9,30%	18,70%	3,79%	-3,92%
Mineral de ferro	2.189	0	169	1.036	1.205			-52,67%	-44,95%	-44,00%
Altres minerals i residus metàl·lics	605	0	0	351	351			-41,98%	-41,98%	-57,14%
Ferralla	5.848	0	1.189	9.955	11.144		560,56%	75,64%	90,56%	118,11%
Productes siderúrgics	900.918	149.998	761.542	9.107	920.647	-21,18%	8,64%	-5,69%	2,19%	-5,75%
Altres productes metal·lúrgics	29.608	14.428	20.577	6.395	41.400	53,10%	31,17%	42,21%	39,83%	37,00%
11. Minerals no metàl·lics	37.139	12.757	10.940	12.877	36.574	45,35%	-19,39%	-12,93%	-1,52%	-2,46%
Sal comuna	2.843	0	0	611	611			-78,51%	-78,51%	-69,58%
Altres minerals no metàl·lics	34.296	12.757	10.940	12.266	35.963	45,35%	-19,39%	2,67%	4,86%	2,03%
4. Adobs	17.831	147	14.361	4.580	19.088	206,25%	64,99%	-49,55%	7,05%	12,00%
Fosfats	24	0	0	0	0	0,00%	0,00%			
Potasses	0	0	0	0	0	0,00%	0,00%			
Adob natural /artificial	17.807	147	14.361	4.580	19.088	206,25%	64,99%	-49,42%	7,19%	12,17%
5. Productes químics	211.260	88.114	145.102	39.643	272.859	86,00%	16,11%	1,87%	29,16%	20,51%
Productes químics	211.260	88.114	145.102	39.643	272.859	86,00%	16,11%	1,87%	29,16%	20,51%
6. Materials de construcció	401.406	69.465	31.321	282.062	382.848	-2,52%	-38,15%	0,91%	-4,62%	-5,41%
Asfalt	455	0	0	673	673	0,00%	0,00%	47,91%	47,91%	104,56%
Ciment i clínquer	91.628	13.032	0	56.196	69.228	-0,18%		-28,48%	-24,45%	-26,09%
Altres materials de construcció	309.323	56.433	31.321	225.193	312.947	-3,04%	-38,15%	12,33%	1,17%	0,52%
7. Agroramader i alimentari	1.142.028	243.093	131.064	706.113	1.080.270	-32,36%	24,99%	4,18%	-5,41%	-6,30%
Cereals i farines	1.475	0	470	1.604	2.074		51,13%	58,03%	40,61%	60,43%
Fava de soja	0	0	0	0	0	0,00%	0,00%			
Fruïtes, hortalisses i llegums	13.705	1.508	66	13.728	15.302	1994,44%		0,70%	11,65%	10,63%
Vins, begudes, alcoholos i derivats	322.007	73.739	27.733	131.944	233.416	-54,35%	5,26%	-1,63%	-27,51%	-26,90%
Conserves	9.817	44	0	11.531	11.575	-83,40%		20,72%	17,91%	2,68%
Tabac, café i cacau	2.255	171	48	2.223	2.442	64,42%		3,35%	8,29%	6,68%
Olis i greixos	203.403	110.175	65.921	42.094	218.190	-22,13%	51,29%	129,52%	7,27%	2,95%
Altres productes alimentaris	548.098	52.663	35.251	459.184	547.098	1,45%	14,15%	-1,32%	-0,18%	-0,65%
Pescats congelats i refrigerats	22.829	2.278	985	34.888	38.151	18,65%	-19,26%	77,20%	67,12%	90,31%
Pinsos i farratges	18.439	2.515	590	8.917	12.022	30,11%	-76,69%	-36,19%	-34,80%	-40,42%
8. Altres mercaderies	1.087.640	201.108	242.708	538.474	982.290	-9,50%	-19,00%	-4,83%	-9,69%	-10,64%
Fusta i suro	42.627	17.733	9.684	24.538	51.955	359,17%	-39,64%	8,00%	21,88%	9,65%
Paper i pasta	171.595	26.268	89.719	14.729	130.716	-42,16%	-13,99%	-32,63%	-23,82%	-22,58%
Maquinària i recanvis	166.047	25.053	49.229	41.246	115.528	22,27%	-4,08%	-56,23%	-30,42%	-34,35%
Resta mercaderies	707.371	132.054	94.076	457.961	684.091	-13,37%	-26,48%	7,26%	-3,29%	-3,11%
9. Vehícles i elements de transport	2.699.746	409.039	499.939	1.781.543	2.690.521	-10,64%	6,00%	0,63%	-0,34%	-1,32%
Automòbils i peces	572.546	225.232	316.051	59.901	601.184	-10,42%	16,22%	21,83%	5,00%	-0,27%
Tara equipament (Ro-Ro)	2.127.200	183.807	183.888	1.721.642	2.089.337	-10,90%	-7,92%	0,03%	-1,78%	-1,61%
Tara de contenidors	0	0	0	0	0					
Total sense trànsit	6.539.559	1.188.704	1.858.914	3.393.459	6.441.077	-13,09%	3,79%	0,37%	-1,51%	-3,59%
Trànsit	54.691	19.260	21.541	4.940	45.741	-30,05%	-9,29%	44,78%	-16,36%	-23,24%
TOTAL	6.594.250	1.207.964	1.880.455	3.398.399	6.486.818	-13,43%	3,62%	0,42%	-1,63%	-3,76%

Gràfic per sectors vs 2026



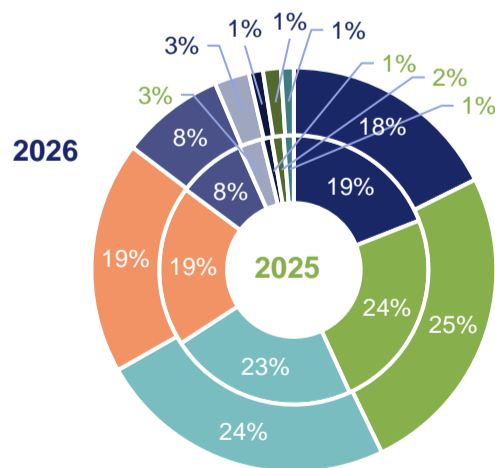
Export/Import/Cabotatge per sectors



4.4 Càrrega General Contenitzada

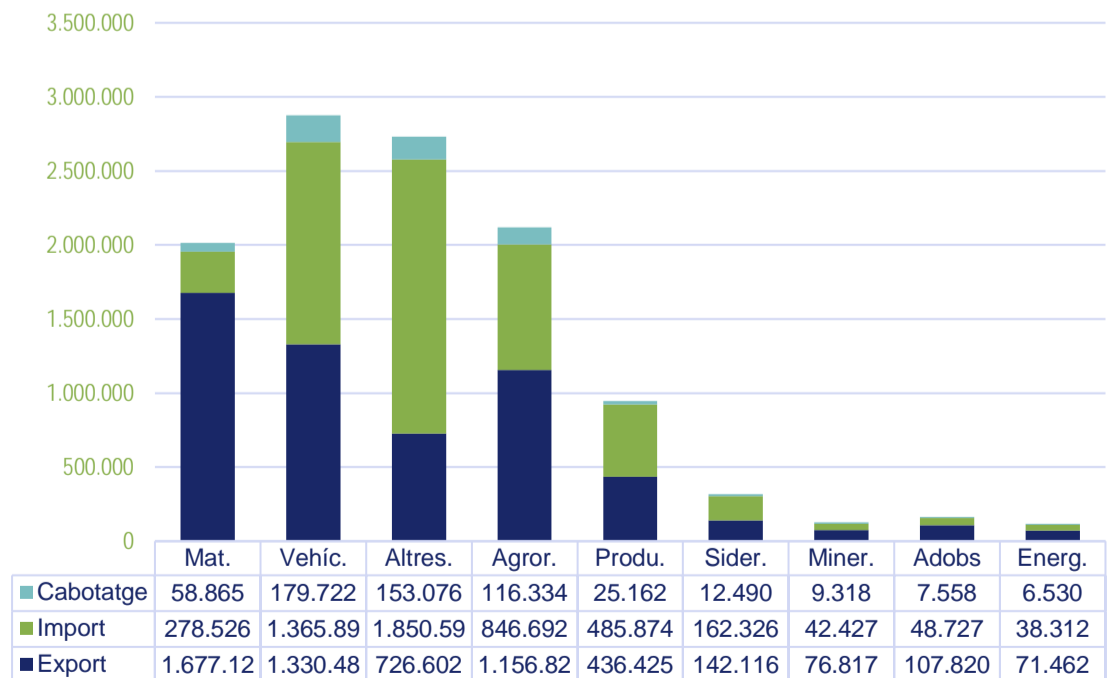
	2026					Δ26/25 mai acum				Δ26/25 abr acum
	2025	Export	Import	Cabotatge	TOTAL	Export	Import	Cabotatge	TOTAL	
1. Energètic	136.648	71.462	38.312	6.530	116.304	-19,72%	-6,46%	-2,17%	-14,89%	-15,74%
Cru de petroli	0	0	0	0	0					
Fuel	24.133	13.196	4.706	12	17.914	-29,46%	-12,35%	-78,95%	-25,77%	-25,09%
Gasoli	0	0	0	0	0					
Gasolina	95	67	0	0	67	-5,63%			-29,47%	28,85%
Altres productes petrolífers	33.339	19.815	9.972	82	29.869	-11,10%	-9,37%	74,47%	-10,41%	-11,24%
Gasos energètics del petroli	724	18	565	40	623	-77,50%	18,95%	-76,33%	-13,95%	-41,54%
Carbó i coque de petroli	8.227	4.363	4.933	62	9.358	278,08%	-26,03%	-84,65%	13,75%	20,96%
Gas natural	9	0	0	0	0					
Biocombustibles	70.121	34.003	18.136	6.334	58.473	-27,21%	3,99%	6,19%	-16,61%	-18,76%
10. Siderometal·lúrgic	318.687	142.116	162.326	12.490	316.932	0,59%	0,04%	-17,49%	-0,55%	-2,87%
Mineral de ferro	54	130	0	0	130	584,21%			140,74%	145,28%
Altres minerals i residus metàl·lics	100.625	70.734	33.129	1.416	105.279	-0,27%	21,35%	-41,00%	4,63%	-0,13%
Ferralla	11.902	16.399	596	3.000	19.995	128,88%	-10,24%	-26,34%	68,00%	48,78%
Productes siderúrgics	130.504	41.285	83.460	2.904	127.649	-5,41%	1,65%	-38,90%	-2,19%	-3,12%
Altres productes metal·lúrgics	75.602	13.568	45.141	5.170	63.879	-30,53%	-13,46%	32,19%	-15,51%	-15,30%
11. Minerals no metàl·lics	125.886	76.817	42.427	9.318	128.562	-1,65%	9,63%	2,58%	2,13%	1,29%
Sal comuna	12.914	11.832	1.571	264	13.667	10,52%	13,51%	-67,96%	5,83%	8,33%
Altres minerals no metàl·lics	112.972	64.985	40.856	9.054	114.895	-3,58%	9,49%	9,61%	1,70%	0,52%
4. Adobs	160.401	107.820	48.727	7.558	164.105	8,15%	-9,52%	10,22%	2,31%	-0,46%
Fosfats	2.436	0	0	2.244	2.244			-7,88%	-7,88%	-20,90%
Potasses	7.915	844	6.609	0	7.453	-60,08%	13,93%		-5,84%	-10,08%
Adob natural /artificial	150.050	106.976	42.118	5.314	154.408	9,63%	-12,35%	20,20%	2,90%	0,25%
5. Productes químics	911.602	436.425	485.874	25.162	947.461	-8,78%	18,94%	1,92%	3,93%	1,47%
Productes químics	911.602	436.425	485.874	25.162	947.461	-8,78%	18,94%	1,92%	3,93%	1,47%
6. Materials de construcció	2.123.238	1.677.125	278.526	58.865	2.014.516	-8,78%	21,93%	4,46%	-5,12%	-5,01%
Asfalt	1.970	6.333	0	282	6.615	242,14%		136,97%	235,79%	196,50%
Ciment i clínquer	24.718	10.775	2.385	2.774	15.934	-38,90%	18,48%	-45,29%	-35,54%	-40,41%
Altres materials de construcció	2.096.550	1.660.017	276.141	55.809	1.991.967	-8,74%	21,97%	9,08%	-4,99%	-4,81%
7. Agroramader i alimentari	2.158.552	1.156.825	846.692	116.334	2.119.851	-2,06%	-0,22%	-9,71%	-1,79%	-3,26%
Cereals i farines	99.221	30.269	60.408	3.179	93.856	-3,40%	-8,41%	64,37%	-5,41%	-10,28%
Fava de soja	2.583	1	1.379	0	1.380	-83,33%	-46,49%		-46,57%	-67,71%
Fruïtes, hortalisses i llegums	414.395	97.998	327.700	12.673	438.371	-1,79%	7,47%	30,78%	5,79%	5,00%
Vins, begudes, alcohol i derivats	656.408	439.904	93.189	30.975	564.068	-10,55%	-16,97%	-40,87%	-14,07%	-17,07%
Conserves	147.516	65.907	77.453	2.495	145.855	-4,62%	0,07%	145,09%	-1,13%	-0,56%
Tabac, café i cacau	118.255	31.295	73.350	756	105.401	5,11%	-16,63%	52,11%	-10,87%	-15,91%
Olis i greixos	54.165	43.957	14.038	591	58.586	-6,58%	117,10%	-8,37%	8,16%	11,03%
Altres productes alimentaris	420.393	297.190	104.168	60.819	462.177	13,88%	2,15%	5,86%	9,94%	8,97%
Pescats congelats i refrigerats	54.206	3.203	56.500	562	60.265	45,79%	9,97%	-10,79%	11,18%	11,58%
Pinsos i farratges	191.410	147.101	38.507	4.284	189.892	-1,35%	2,16%	-6,87%	-0,79%	0,78%
8. Altres mercaderies	2.526.621	726.602	1.850.593	153.076	2.730.271	-3,39%	13,02%	11,65%	8,06%	8,21%
Fusta i suro	188.557	80.051	104.086	4.061	188.198	-16,43%	15,37%	59,51%	-0,19%	6,90%
Paper i pasta	402.703	236.483	133.603	35.632	405.718	1,53%	-3,35%	12,93%	0,75%	-2,51%
Maquinària i recanvis	751.784	179.297	671.686	10.131	861.114	3,36%	20,05%	-46,14%	14,54%	11,90%
Resta mercaderies	1.183.577	230.771	941.218	103.252	1.275.241	-7,66%	10,80%	22,63%	7,74%	9,86%
9. Vehícles i elements de transport	2.696.049	1.330.488	1.365.899	179.722	2.876.109	7,50%	7,80%	-6,10%	6,68%	5,90%
Automòbils i peces	180.157	62.373	118.383	1.111	181.867	-19,47%	16,48%	3,83%	0,95%	-4,10%
Tara equipament (Ro-Ro)	0	0	0	0	0	0,00%	0,00%	0,00%	0,00%	0,00%
Tara de contenidors	2.515.892	1.268.115	1.247.516	178.611	2.694.242	9,31%	7,04%	-6,15%	7,09%	6,63%
Total sense trànsit	11.157.684	5.725.680	5.119.376	569.055	11.414.111	-2,89%	9,25%	-1,23%	2,30%	1,57%
Trànsit	13.297.199	5.484.400	5.624.818	661.465	11.770.683	-11,68%	-11,56%	-9,10%	-11,48%	-9,95%
TOTAL	24.454.883	11.210.080	10.744.194	1.230.520	23.184.794	-7,39%	-2,73%	-5,62%	-5,19%	-4,69%

Gràfic per sectors vs 2026



- Materials de construcció
- Altres mercaderies
- Productes químics
- Minerals no metàl·lics
- Energètic
- Vehícles i elements de transport
- Agroramader i alimentari
- Siderometal·lúrgic
- Adobs

Export/Import/Cabotatge per sectors Export



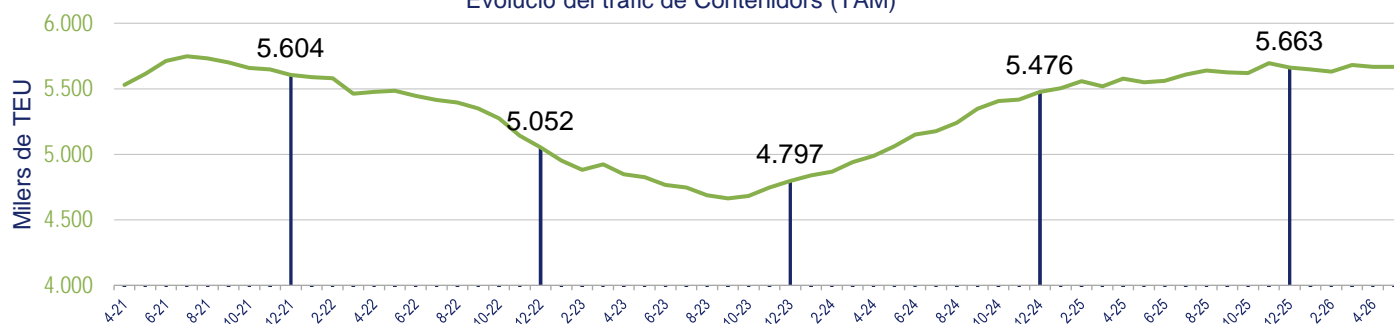
5. TRÀFIC DE CONTENIDORS



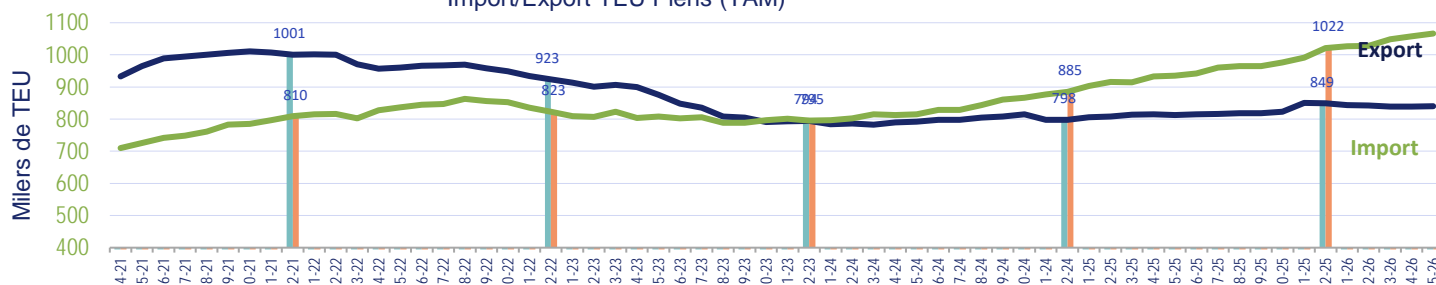
TEU	2025	2026	Δ26/25 mai acum	Δ26/25 abr acum	Tendència Anual		
	Cabotatge	Exterior	TOTAL				
Càrrega	606.391	35.242	627.437	662.679	9,28%	8,72%	13,08%
Plens	375.127	30.518	337.122	367.640	-2,00%	-3,02%	3,23%
Buits	231.264	4.724	290.315	295.039	27,58%	28,42%	29,54%
Descàrrega	621.466	45.829	614.775	660.604	6,30%	6,11%	12,43%
Plens	415.973	12.906	448.269	461.175	10,87%	11,09%	14,00%
Buits	205.493	32.923	166.506	199.429	-2,95%	-4,08%	9,20%
Trànsit	1.085.757	50.935	943.289	994.224	-8,43%	-7,81%	-9,03%
TOTAL	2.313.614	132.006	2.185.501	2.317.507	0,17%	0,27%	2,13%

Tones	2025	2026	Δ26/25 mai acum	Δ26/25 abr acum	Tendència Anual		
	Cabotatge	Exterior	TOTAL				
Càrrega	6.283.556	378.700	5.725.680	6.104.380	-2,85%	-4,09%	4,30%
Mercaderies	5.037.897	299.553	4.457.565	4.757.118	-5,57%	-6,91%	2,07%
Tares	1.245.659	79.147	1.268.115	1.347.262	8,16%	7,46%	13,36%
Descàrrega	4.874.128	190.355	5.119.376	5.309.731	8,94%	8,82%	13,44%
Mercaderies	3.603.895	90.891	3.871.860	3.962.751	9,96%	9,88%	13,79%
Tares	1.270.233	99.464	1.247.516	1.346.980	6,04%	5,83%	12,44%
Trànsit	13.297.199	661.465	11.109.218	11.770.683	-11,48%	-9,95%	-12,17%
Mercaderies	11.068.155	556.209	9.184.616	9.740.825	-11,99%	-10,20%	-12,55%
Tares	2.229.044	105.256	1.924.602	2.029.858	-8,94%	-8,74%	-10,30%
TOTAL	24.454.883	1.230.520	21.954.274	23.184.794	-5,19%	-4,69%	-3,22%
Mercaderies	19.709.947	946.653	17.514.041	18.460.694	-6,34%	-5,67%	-4,37%
Tares	4.744.936	283.867	4.440.233	4.724.100	-0,44%	-0,57%	1,54%

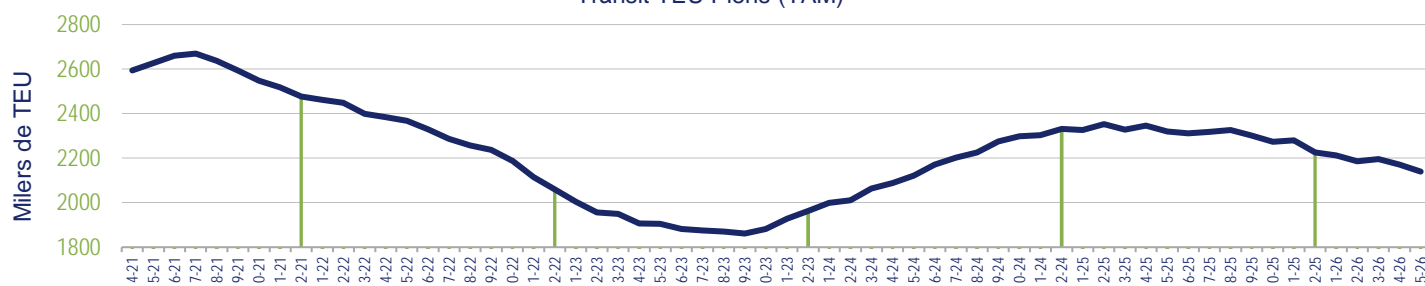
Evolució del tràfic de Contenedors (TAM) *



Import/Export TEU Plens (TAM) *



Trànsit TEU Plens (TAM) *

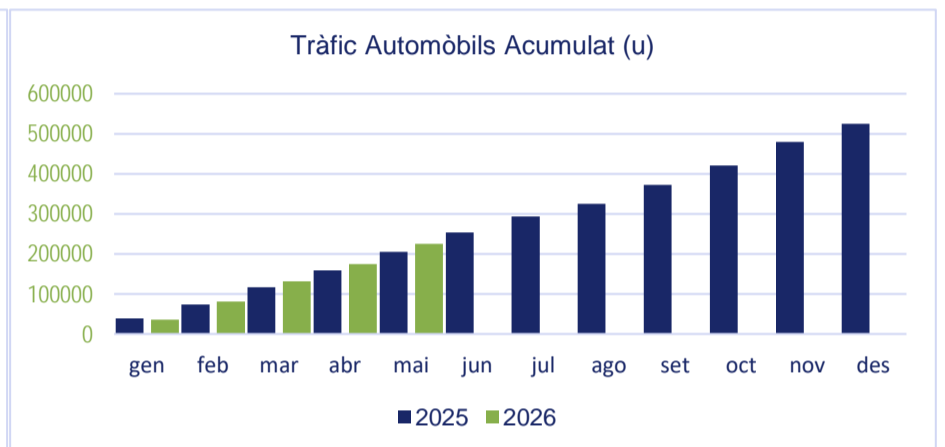
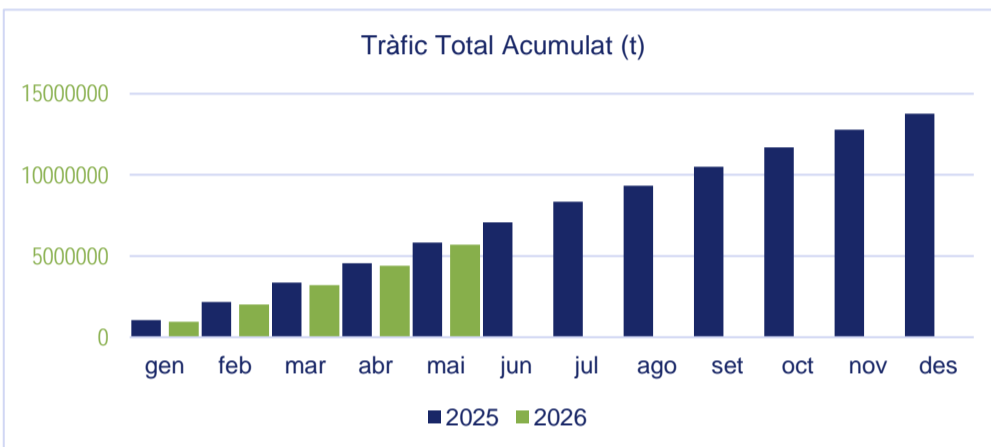


*TAM: Total Anual Mòbil

6. TRÀFIC RORO



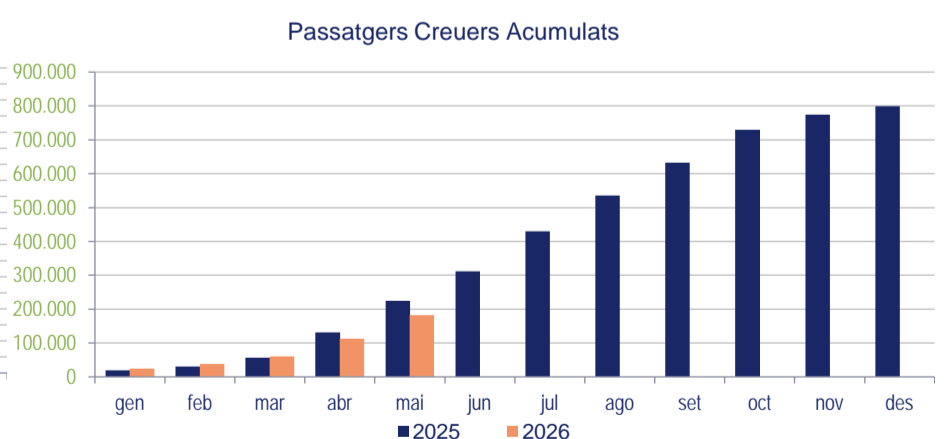
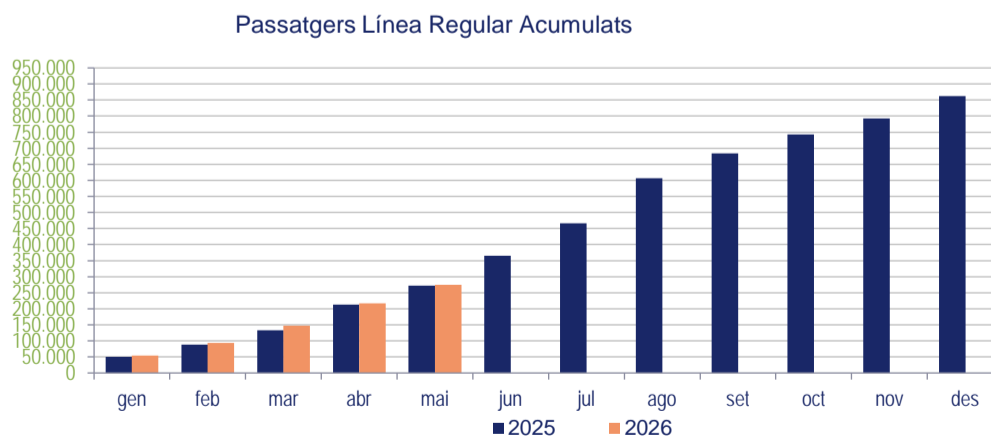
	2025	Export	Import	2026		TOTAL	Δ26/25 mai acum	Δ26/25 abr acum	Tendència Anual
				Cabotatge	Trànsit				
Tràfic total (t)	5.833.734	1.060.506	1.041.615	3.553.969	39.884	5.695.974	-2,36%	-3,25%	0,01%
UTI (u)	221.916	30.378	29.986	151.197	68	211.629	-4,64%	-4,86%	0,83%
Contenidors (TEU)	25.328	2.055	1.395	19.946	117	23.513	-7,17%	-6,89%	-11,15%
Automòbils (u)	205.029	69.941	111.318	28.471	15.705	225.435	9,95%	9,80%	2,76%



7. TRÀFIC DE PASSATGERS



	2025	2026		TOTAL	Δ26/25 mai acum	Δ26/25 abr acum	Tendència Anual
		Cabotatge	Exterior				
Línies Regulars	272.237	243.661	30.600	274.261	0,74%	1,84%	2,67%
Embarcats	154.937	142.140	15.142	157.282	1,51%	1,64%	2,92%
Desembarcats	117.300	101.521	15.458	116.979	-0,27%	2,10%	2,38%
Trànsit	0	0	0	0			
Creuers Turístics	223.980	81.042	100.886	181.928	-18,77%	-13,82%	-1,71%
Embarcats	28.895	14.269	13.978	28.247	-2,24%	6,73%	6,97%
Desembarcats	28.667	10.168	18.491	28.659	-0,03%	9,46%	6,85%
Trànsit	166.418	56.605	68.417	125.022	-24,87%	-19,83%	-4,91%
Total Passatgers	496.217	324.703	131.486	456.189	-8,07%	-4,12%	0,58%
Número de Creuers Turístics	107	-	-	90	-15,89%	-18,57%	0,00%
Número de Ferris Línia Regular	824	-	-	849	3,03%	6,56%	0,50%

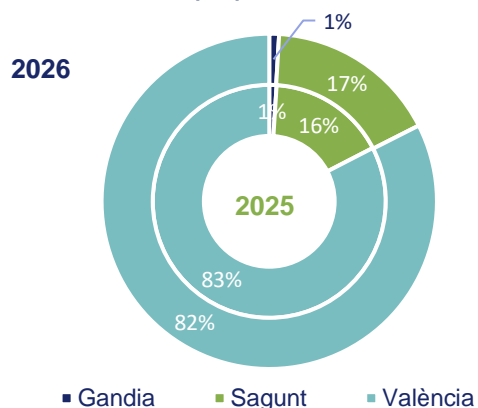


8. TRÀFIC DE VAIXELLS

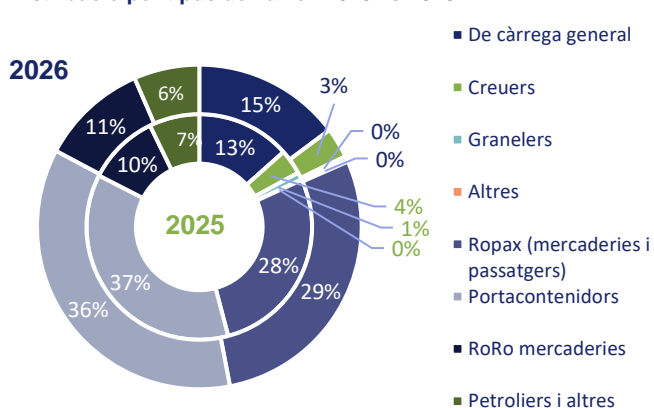


	2025	2026	Δ26/25 mai acum	Δ26/25 abr acum	Tendència Anual
Número	2.973	2.972	-0,03%	4,42%	-1,11%
València	2.455	2.451	-0,16%	4,64%	-1,55%
Gandia	30	28	-6,67%	4,55%	0,00%
Sagunt	488	493	1,02%	3,34%	1,14%
GT (milers)	120.550	120.189	-0,30%	5,16%	0,53%
Tipus de vaixells	2.973	2.972	-0,03%	4,42%	-1,11%
Petrolers i altres	214	194	-9,35%	1,21%	1,29%
Granelers	32	13	-59,38%	-54,17%	-38,96%
De càrrega general	399	440	10,28%	11,15%	4,45%
RoRo mercaderies	305	318	4,26%	13,50%	0,14%
Ropax (mercaderies i passatgers)	824	849	3,03%	6,56%	0,50%
Creuers	107	90	-15,89%	-18,57%	0,00%
Portacontenidors	1.090	1.064	-2,39%	1,66%	-3,72%
Altres	2	4	100,00%	-100,00%	-64,29%

Distribució per ports 2025 vs 2026



Distribució per tipus de vaixell 2025 vs 2026



9. TRÀFIC TERRESTRE

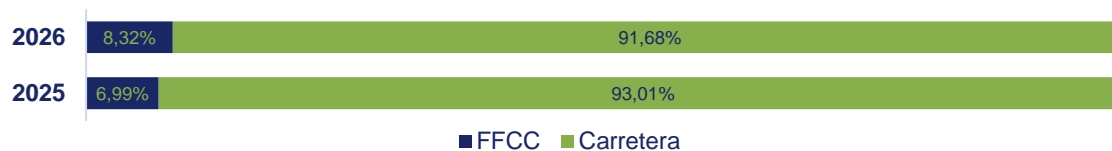
(sense incloure trànsit, pesca i avituallament)



TEU	2025	2026	Δ26/25 mai acum	Δ26/25 abr acum
Ferrocarril	102.659	120.698	17,57%	21,69%
Carretera	1.125.198	1.202.585	6,88%	6,09%
TOTAL (TEU)	1.227.857	1.323.283	7,77%	7,38%

tones	2025	2026	Δ26/25 mai acum	Δ26/25 abr acum
Ferrocarril	1.348.905	1.609.840	19,34%	20,42%
Carretera	17.958.921	17.731.135	-1,27%	-2,44%
Canonada	1.017.960	1.233.076	21,13%	26,56%
Altres	0	0	0,00%	0,00%
TOTAL TRANSPORT TERRESTRE	20.325.786	20.574.051	1,22%	0,45%

Tràfic FFCC+Carretera (t)



10. TRÀFIC PER ORIGEN/DESTÍ

10.1 Tràfic per Àrees Geogràfiques (tones)



	2025	2026			TOTAL	Δ26/25 mai acum	Δ26/25 abr acum
		Càrrega	Descàrrega	Trànsit			
MEDITERRANI I MAR NEGRE	10.117.928	2.139.309	2.758.240	4.123.278	9.020.827	-10,84%	-11,80%
EXTREM ORIENT	4.752.965	1.113.261	2.946.137	1.655.631	5.715.029	20,24%	16,46%
ESPANYA	4.883.626	2.708.889	1.505.422	674.539	4.888.850	0,11%	0,90%
ÀFRICA OCCIDENTAL	2.538.705	784.608	422.234	1.207.573	2.414.415	-4,90%	-6,40%
EUA (ATLÀNTIC SUD I GOLF)	1.484.727	328.480	793.131	323.271	1.444.882	-2,68%	7,91%
EUROPA ATLÀNTICA	1.286.374	363.915	381.662	540.307	1.285.884	-0,04%	4,94%
ÍNDIA-PAKISTAN-BAGLA-DESH-SRI LANKA	1.328.811	163.413	441.929	495.641	1.100.983	-17,15%	-18,48%
L'AMÈRICA DEL SUD (ATLÀNTIC)	1.127.084	139.353	172.404	752.210	1.063.967	-5,60%	-1,33%
MÈXIC-AMÈRICA CENTRAL (MAR CARIB)	1.151.280	575.577	204.974	224.685	1.005.236	-12,69%	-15,98%
CANADÀ-EUA (ATLÀNTIC NORD)	895.520	390.048	184.713	274.195	848.956	-5,20%	3,78%
MAR ROIG	837.252	192.816	47.435	482.273	722.524	-13,70%	-21,07%
L'AMÈRICA CENTRAL I L'AMÈRICA DEL SUD (PA GOLF ARÀBIG	590.284	229.712	203.588	142.784	576.084	-2,41%	13,95%
PAÏSOS BÀLTICS	959.719	178.575	55.965	326.828	561.368	-41,51%	-36,26%
PAÏSOS BÀLTICS	368.988	89.149	173.636	119.118	381.903	3,50%	-13,03%
ÀFRICA DEL SUD I DE L'EST	334.659	86.777	51.181	178.526	316.484	-5,43%	-0,54%
CANADÀ-EUA (PACÍFIC)	302.742	93.222	35.948	178.514	307.684	1,63%	14,17%
CANADÀ-EUA (GRANS LLACS)	313.255	82.486	39.248	160.844	282.578	-9,79%	3,31%
AUSTRÀLIA	175.964	65.046	17.673	111.047	193.766	10,12%	5,35%
RÚSSIA ÀRTIC			69.597		69.597	-100,00%	-100,00%
NOVA ZELANDA	48.119	18.711	12.610	33.379	64.700	34,46%	31,96%
TOTAL	33.842.325	9.924.085	10.649.966	12.007.215	32.581.266	-3,73%	-3,60%

10.2 Tràfic per Àrees Geogràfiques (TEU)



	2025	2026			TOTAL	Δ26/25 mai acum	Δ26/25 abr acum
		Càrrega	Descàrrega	Trànsit			
TEU Plens	1.738.635	367.640	461.175	862.224	1.691.039	-2,74%	-1,92%
EXTREM ORIENT	396.359	56.338	286.079	146.953	489.370	23,47%	21,12%
MEDITERRANI I MAR NEGRE	453.004	52.185	45.002	304.719	401.906	-11,28%	-8,94%
ÀFRICA OCCIDENTAL	124.407	37.649	8.331	76.418	122.398	-1,61%	-2,76%
L'AMÈRICA DEL SUD (ATLÀNTIC)	66.996	11.151	10.143	45.639	66.933	-0,09%	2,07%
ESPANYA	88.037	30.518	12.906	45.051	88.475	0,50%	3,10%
ÍNDIA-PAKISTAN-BAGLA-DESH-SRI LANKA	94.524	10.882	37.567	31.713	80.162	-15,19%	-15,86%
GOLF ARÀBIG	63.957	11.447	3.038	23.519	38.004	-40,58%	-34,84%
MÈXIC-AMÈRICA CENTRAL (MAR CARIB)	72.895	38.610	8.026	15.236	61.872	-15,12%	-13,07%
EUA (ATLÀNTIC SUD I GOLF)	73.737	23.818	13.235	24.621	61.674	-16,36%	-21,15%
CANADÀ-EUA (ATLÀNTIC NORD)	70.266	29.909	6.843	24.115	60.867	-13,38%	-12,35%
EUROPA ATLÀNTICA	48.127	9.098	1.220	31.958	42.276	-12,16%	-7,76%
MAR ROIG	52.806	12.806	2.377	31.540	46.723	-11,52%	-18,01%
CANADÀ-EUA (GRANS LLACS)	21.812	6.080	2.983	12.328	21.391	-1,93%	9,56%
L'AMÈRICA CENTRAL I L'AMÈRICA DEL SUD (PACÍFIC)	34.641	15.641	12.655	8.176	36.472	5,29%	11,77%
CANADÀ-EUA (PACÍFIC)	21.371	5.831	2.758	13.072	21.661	1,36%	14,78%
PAÏSOS BÀLTICS	18.894	3.195	3.466	8.146	14.807	-21,63%	-19,87%
ÀFRICA DEL SUD I DE L'EST	20.598	5.733	3.214	10.760	19.707	-4,33%	0,10%
AUSTRÀLIA	13.246	5.674	474	6.560	12.708	-4,06%	-9,78%
NOVA ZELANDA	2.958	1.075	858	1.700	3.633	22,82%	20,78%
TEU Buits	574.979	295.039	199.429	132.000	626.468	8,95%	7,10%
TOTAL	2.313.614	662.679	660.604	994.224	2.317.507	0,17%	0,27%

10.3 Tràfic per Països (tones)

	2026					Δ26/25 mai acum				Δ26/25 abr
	2025	Càrrega	Descàrrega	Trànsit	TOTAL	Càrrega	Descàrrega	Trànsit	TOTAL	acum
ESPANYA	4.883.626	2.708.889	1.505.422	674.539	4.888.850	-0,27%	4,87%	-7,83%	0,11%	0,90%
XINA	3.334.804	585.293	2.268.363	1.341.993	4.195.649	25,80%	21,81%	33,22%	25,81%	23,78%
ITÀLIA	3.072.233	989.462	947.960	695.268	2.632.690	-16,68%	-9,74%	-16,68%	-14,31%	-15,61%
EUA	2.566.518	758.132	1.009.443	750.189	2.517.764	-8,56%	33,21%	-23,42%	-1,90%	7,63%
ALGÈRIA	2.035.736	144.546	268.632	1.346.078	1.759.256	-13,31%	13,80%	-17,57%	-13,58%	-19,29%
TURQUIA	1.884.534	202.712	429.540	817.823	1.450.075	-10,45%	-9,60%	-30,87%	-23,05%	-21,06%
MARROC	832.709	260.670	64.247	641.033	965.950	-6,72%	2,60%	30,65%	16,00%	20,61%
EGIPTE	851.888	141.645	223.458	527.681	892.784	36,40%	2,80%	-0,56%	4,80%	9,64%
BRASIL	858.527	80.826	125.799	656.269	862.894	-0,80%	20,90%	-2,49%	0,51%	2,62%
ÍNDIA	1.023.576	124.419	289.093	396.227	809.739	-21,77%	-2,71%	-30,17%	-20,89%	-21,47%
ARÀBIA SAUDITA	894.286	179.420	33.533	447.222	660.175	-22,68%	-7,60%	-28,55%	-26,18%	-29,95%
FRANÇA	596.458	43.844	277.834	289.350	611.028	13,12%	23,59%	-13,08%	2,44%	15,56%
UCRAÏNA	441.272	1.564	473.204	13.334	488.102	29,26%	10,75%	4,15%	10,61%	2,33%
ISRAEL	486.057	183.691	66.144	199.977	449.812	-1,36%	-14,39%	-10,15%	-7,46%	-9,03%
MÈXIC	429.947	180.737	128.897	78.185	387.819	-1,44%	7,66%	-38,36%	-9,80%	-25,40%
CANADÀ	422.898	134.940	43.592	186.048	364.580	-19,56%	-9,22%	-10,18%	-13,79%	3,21%
PAÏSOS BAIXOS	336.003	74.746	137.633	131.417	343.796	-21,71%	32,97%	-4,09%	2,32%	5,57%
BÈLGICA	303.011	26.787	121.060	177.978	325.825	2,81%	95,31%	-17,21%	7,53%	5,05%
ALTRES DESTINA	344.323	180.738	132.239	2.572	315.549	7,65%	-23,41%	-31,78%	-8,36%	-9,32%
VIETNAM	286.052	98.860	150.752	62.669	312.281	69,97%	-10,15%	4,25%	9,17%	3,24%
Altres	7.957.867	2.822.164	1.953.121	2.571.363	7.346.648	-5,26%	-4,15%	-12,58%	-7,68%	-9,08%
Total general	33.842.325	9.924.085	10.649.966	12.007.215	32.581.266	-4,12%	6,77%	-11,17%	-3,73%	-3,60%

10.4 Tràfic per Països (TEU)

	2025	2026			TOTAL	Δ26/25 mai acum	Δ26/25 abr acum
		Càrrega	Descàrrega	Trànsit			
TEU Plens	1.738.635	367.640	461.175	862.224	1.691.039	-2,74%	-1,92%
XINA	305.046	20.856	238.388	126.494	385.738	26,45%	25,25%
EUA	160.720	56.956	22.555	59.824	139.335	-13,31%	-13,65%
ALGÈRIA	135.845	7.815	904	119.056	127.775	-5,94%	-4,79%
ESPANYA	88.037	30.518	12.906	45.051	88.475	0,50%	3,10%
TURQUIA	106.269	6.239	26.175	48.367	80.781	-23,98%	-21,70%
MARROC	49.106	10.965	1.472	42.430	54.867	11,73%	16,61%
ÍNDIA	66.247	8.379	20.882	25.140	54.401	-17,88%	-18,29%
BRASIL	52.678	6.603	7.311	39.352	53.266	1,12%	2,93%
EGIPTE	47.840	6.720	9.729	34.570	51.019	6,65%	16,63%
ARÀBIA SAUDITA	59.639	11.792	2.160	30.732	44.684	-25,08%	-29,44%
ITÀLIA	57.965	97	29	42.773	42.899	-25,99%	-24,08%
ISRAEL	30.107	9.573	5.030	15.134	29.737	-1,23%	-1,89%
CANADÀ	26.335	8.622	3.264	14.276	26.162	-0,66%	8,88%
MÈXIC	31.152	14.325	4.217	6.304	24.846	-20,24%	-21,27%
VIETNAM	19.901	5.580	14.736	4.179	24.495	23,08%	18,84%
FRANÇA	26.170	540	480	22.994	24.014	-8,24%	5,54%
COREA DEL SUD	17.323	6.113	9.367	2.183	17.663	1,96%	-1,32%
GRÈCIA	13.866	6.710	1.062	5.467	13.239	-4,52%	-7,93%
SENEGAL	13.942	4.130	3.301	5.589	13.020	-6,61%	-7,13%
AUSTRÀLIA	13.244	5.672	474	6.560	12.706	-4,06%	-9,78%
Altres	417.203	139.435	76.733	165.749	381.917	-8,46%	-7,78%
TEU Buïts	574.979	295.039	199.429	132.000	626.468	8,95%	7,10%
TOTAL	2.313.614	662.679	660.604	994.224	2.317.507	0,17%	0,27%

11. TRÀFIC PER PORTS

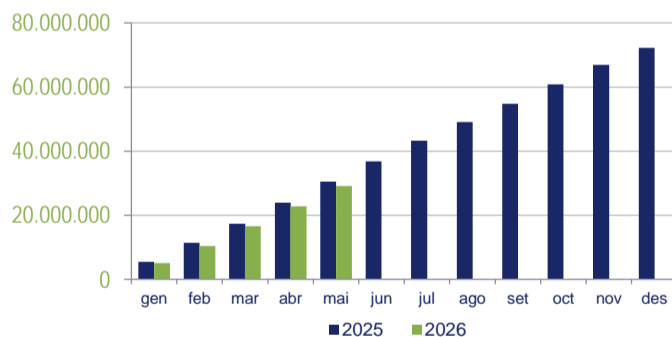
11.1 Port de València

11.1.1 Magnituds Bàsiques de Tràfic

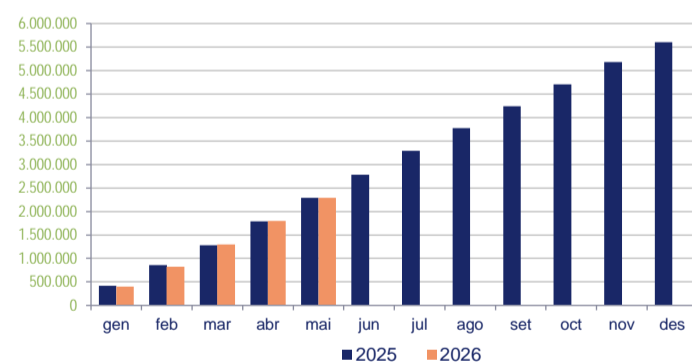


	2025	2026	Δ26/25 mai acum	Δ26/25 abr acum	Tendència Anual
Tràfic total (t)	30.714.677	29.300.999	-4,60%	-4,33%	-2,63%
Grànells Líquids	571.860	551.335	-3,59%	-2,24%	-4,45%
Grànells Sòlids	705.870	693.465	-1,76%	-8,50%	-11,29%
Càrrega General No Contenitzada	5.018.775	4.882.228	-2,72%	-3,42%	1,71%
Càrrega General Contenitzada	24.205.599	22.920.788	-5,31%	-4,71%	-3,38%
Pesca	110	93	-16,00%	-12,78%	-19,86%
Avituallament	212.463	253.090	19,12%	26,40%	18,06%
Estructura del tràfic (t)	30.502.104	29.047.816	-4,77%	-4,54%	-2,78%
Càrrega/Descàrrega	17.027.792	17.059.181	0,18%	-0,58%	5,07%
Càrrega	9.355.485	9.015.910	-3,63%	-4,64%	2,71%
Descàrrega	7.672.307	8.043.271	4,84%	4,37%	7,95%
Trànsit	13.474.312	11.988.635	-11,03%	-9,53%	-12,00%
Vaixells (u)	2.455	2.451	-0,16%	4,64%	-1,55%
GT	110.099.233	108.915.270	-1,08%	4,41%	0,49%
Contenidors (TEU)	2.289.447	2.291.736	0,10%	0,23%	1,98%
Plens	1.722.190	1.672.994	-2,86%	-1,96%	-0,54%
Càrrega	363.319	354.523	-2,42%	-3,31%	2,93%
Descàrrega	411.624	456.258	10,84%	11,19%	13,91%
Trànsit	947.247	862.213	-8,98%	-7,20%	-7,77%
Buits	567.257	618.742	9,08%	7,11%	9,60%
Passatgers (u)	496.217	456.183	-8,07%	-4,12%	0,58%
Línia Regular	272.237	274.255	0,74%	1,83%	2,66%
Creuers Turístics	223.980	181.928	-18,77%	-13,82%	-1,71%
Automòbils (u)	128.855	133.732	3,78%	0,34%	1,70%

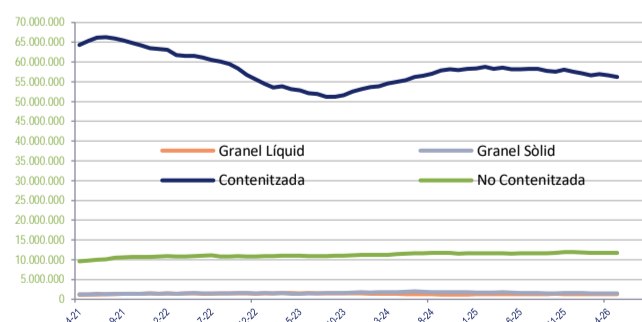
Evolució acumulada del Tràfic total (t)



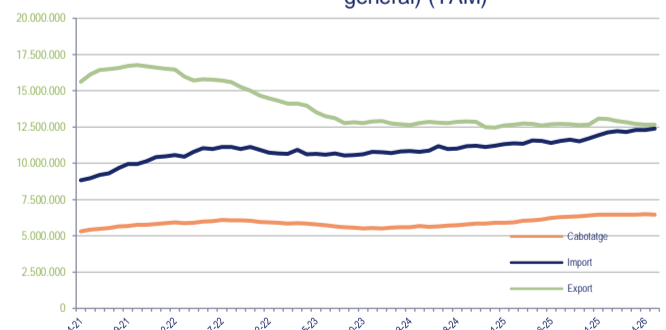
Evolució acumulada del Tràfic de Contenidors (TEU)



Evolució del Tràfic per Forma de Presentació (t) (TAM)*



Comerç Exterior i Cabotatge (tones sense tara càrrega general) (TAM)*

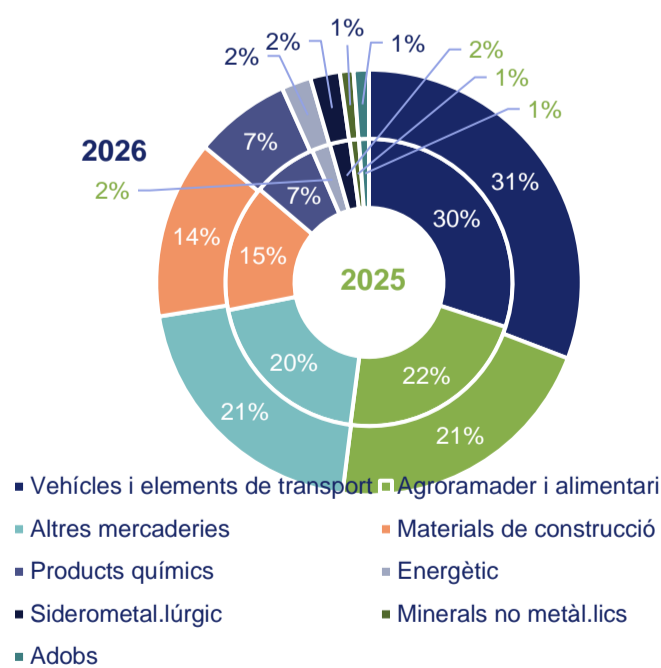


*TAM: Total Anual Mòbil

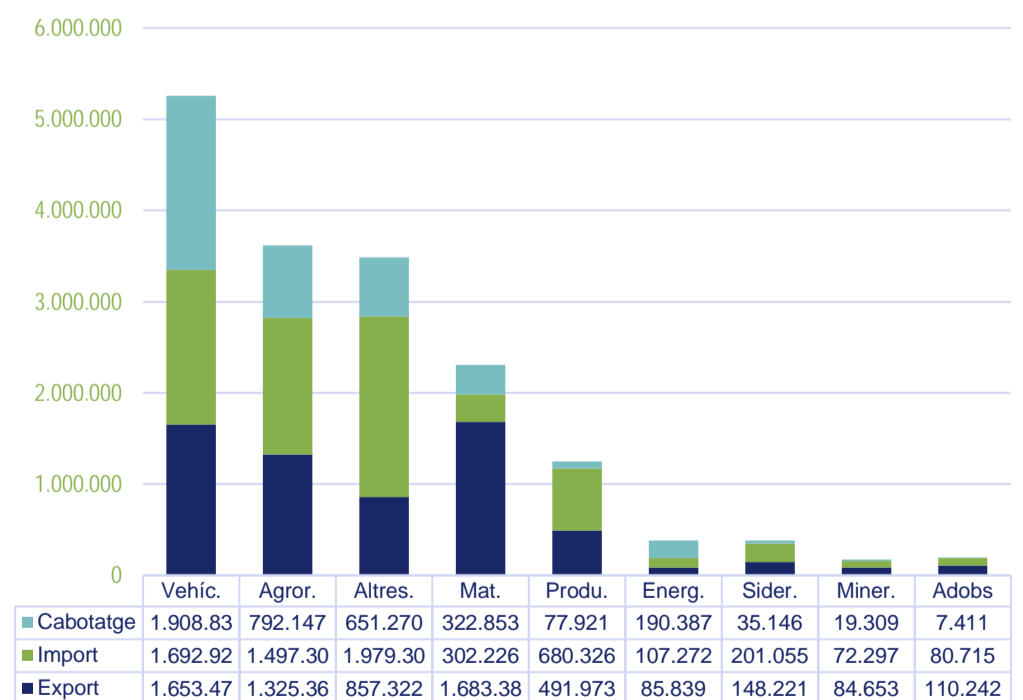
11.1.2 Classificació per tipus de mercaderies. Port de València

	2026					Δ26/25 mai acum				Δ26/25 abr
	2025	Export	Import	Cabotatge	TOTAL	Export	Import	Cabotatge	TOTAL	acum
1. Energètic	354.507	85.839	107.272	190.387	383.498	-9,80%	-44,53%	188,71%	8,18%	11,73%
Cru de petroli	100	0	0	114	114			14,00%	14,00%	90,00%
Fuel	38.661	13.697	9.404	15.826	38.927	-32,34%	74,41%	21,51%	0,69%	5,97%
Gasoli	149.804	0	49.881	118.474	168.355		-64,83%	1382,59%	12,38%	22,64%
Gasolina	28.643	67	0	30.406	30.473	-5,63%		6,42%	6,39%	6,55%
Altres productes petrolífers	33.295	19.835	15.892	60	35.787	-10,85%	44,43%	36,36%	7,48%	11,89%
Gasos energètics del petroli	1.618	18	565	0	583	-77,50%	18,95%		-63,97%	-79,89%
Carbó i coque de petroli	8.322	4.363	4.933	310	9.606	262,98%	-26,03%	-31,26%	15,43%	22,08%
Gas natural	0	0	0	0	0					
Biocombustibles	94.064	47.859	26.597	25.197	99.653	-6,74%	-5,16%	71,41%	5,94%	0,61%
10. Siderometal.lúrgic	382.595	148.221	201.055	35.146	384.422	-0,20%	0,36%	4,15%	0,48%	-1,13%
Mineral de ferro	2.243	130	169	1.036	1.335	584,21%	382,86%	-52,67%	-40,48%	-38,85%
Altres minerals i residus metàl.lics	106.533	70.727	33.061	1.372	105.160	-0,28%	-2,30%	-22,49%	-1,29%	-4,11%
Ferralla	16.054	16.377	674	11.757	28.808	128,57%	1,51%	42,94%	79,44%	73,82%
Productes siderúrgics	157.370	41.920	102.432	9.722	154.074	-8,07%	4,00%	-26,77%	-2,09%	-2,82%
Altres productes metal.lúrgics	100.395	19.067	64.719	11.259	95.045	-23,14%	-3,84%	35,90%	-5,33%	-6,75%
11. Minerals no metàl.lics	175.962	84.653	72.297	19.309	176.259	0,53%	1,62%	-6,33%	0,17%	1,99%
Sal comuna	15.585	11.788	1.571	823	14.182	11,85%	13,51%	-77,53%	-9,00%	-3,79%
Altres minerals no metàl.lics	160.377	72.865	70.726	18.486	162.077	-1,09%	1,39%	9,05%	1,06%	2,53%
4. Adobs	188.903	110.242	80.715	7.411	198.368	12,08%	4,40%	-43,98%	5,01%	2,80%
Fosfats	2.460	0	0	2.220	2.220			-9,76%	-9,76%	-23,89%
Potasses	12.918	844	9.193	0	10.037	-60,08%	-14,91%		-22,30%	-0,73%
Adob natural /artificial	173.525	109.398	71.522	5.191	186.111	13,66%	7,54%	-51,80%	7,25%	3,27%
5. Products químics	1.243.223	491.973	680.326	77.921	1.250.220	-3,00%	15,18%	-46,39%	0,56%	-3,49%
Products químics	1.243.223	491.973	680.326	77.921	1.250.220	-3,00%	15,18%	-46,39%	0,56%	-3,49%
6. Materials de construcció	2.438.551	1.683.384	302.226	322.853	2.308.463	-9,09%	15,82%	-0,92%	-5,33%	-4,78%
Asfalt	16.726	6.333	0	6.872	13.205	242,14%		-53,80%	-21,05%	-1,14%
Ciment i clínquer	103.266	10.774	2.385	62.907	76.066	-38,91%	18,48%	-24,77%	-26,34%	-27,71%
Altres materials de construcció	2.318.559	1.666.277	299.841	253.074	2.219.192	-9,06%	15,79%	11,32%	-4,29%	-3,74%
7. Agroramader i alimentari	3.754.460	1.325.366	1.497.302	792.147	3.614.815	-8,40%	-1,75%	1,08%	-3,72%	-5,59%
Cereals i farines	668.695	30.260	621.744	4.061	656.065	-3,84%	-2,04%	61,60%	-1,89%	-10,34%
Fava de soja	2.583	1	419	0	420	-83,33%	-83,74%		-83,74%	-90,54%
Fruïtes, hortalisses i llegums	418.136	97.677	327.722	15.114	440.513	-1,10%	7,48%	4,60%	5,35%	4,61%
Vins, begudes, alcohols i derivats	928.577	490.425	106.737	152.802	749.964	-21,42%	-14,27%	-15,08%	-19,24%	-21,33%
Conserves	154.549	64.545	77.429	13.700	155.674	-3,52%	0,04%	33,57%	0,73%	0,72%
Tabac, café i cacau	119.776	30.605	73.340	2.843	106.788	4,36%	-16,64%	15,29%	-10,84%	-15,68%
Olis i greixos	190.446	123.593	37.306	42.514	203.413	-15,79%	50,34%	125,31%	6,81%	7,30%
Altres productes alimentaris	939.185	333.375	130.455	513.345	977.175	12,50%	4,21%	-0,83%	4,04%	3,91%
Pescats congelats i refrigerats	74.137	3.423	56.667	35.228	95.318	40,57%	9,96%	74,68%	28,57%	33,69%
Pinsos i farratges	258.376	151.462	65.483	12.540	229.485	0,50%	-27,48%	-27,77%	-11,18%	-6,95%
8. Altres mercaderies	3.377.450	857.322	1.979.308	651.270	3.487.900	-6,32%	10,42%	-2,77%	3,27%	3,57%
Fusta i suro	214.759	80.251	106.534	28.252	215.037	-16,03%	13,06%	13,18%	0,13%	5,57%
Paper i pasta	474.452	248.735	155.348	34.410	438.493	-6,25%	-7,06%	-18,08%	-7,58%	-9,90%
Maquinària i recanvis	897.729	191.492	707.316	46.619	945.427	2,40%	17,53%	-57,19%	5,31%	2,46%
Resta mercaderies	1.790.510	336.844	1.010.110	541.989	1.888.943	-8,29%	8,70%	9,72%	5,50%	7,63%
9. Vehícles i elements de transport	5.112.141	1.653.470	1.692.929	1.908.837	5.255.236	3,49%	6,45%	-0,79%	2,80%	2,01%
Automòbils i peces	616.319	259.447	314.203	46.587	620.237	-12,32%	13,55%	6,53%	0,64%	-5,63%
Tara equipament (Ro-Ro)	2.028.736	135.223	136.157	1.720.820	1.992.200	-11,51%	-12,00%	-0,02%	-1,80%	-1,40%
Tara de contenidors	2.467.086	1.258.800	1.242.569	141.430	2.642.799	9,56%	7,21%	-11,11%	7,12%	6,70%
Total sense trànsit	17.027.792	6.440.470	6.613.430	4.005.281	17.059.181	-4,51%	4,96%	0,58%	0,18%	-0,58%
Trànsit	13.474.312	5.582.942	5.731.451	674.242	11.988.635	-11,20%	-11,24%	-7,68%	-11,03%	-9,53%
TOTAL	30.502.104	12.023.412	12.344.881	4.679.523	29.047.816	-7,74%	-3,24%	-0,70%	-4,77%	-4,54%

Gràfic per sectors 2025 vs 2026



Export/Import/Cabotatge per sectors 2026



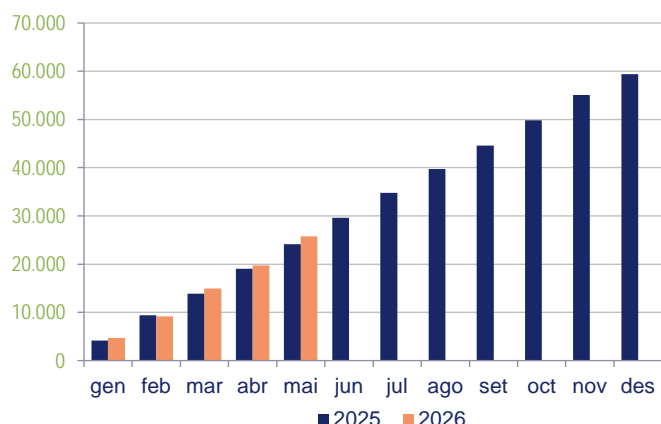
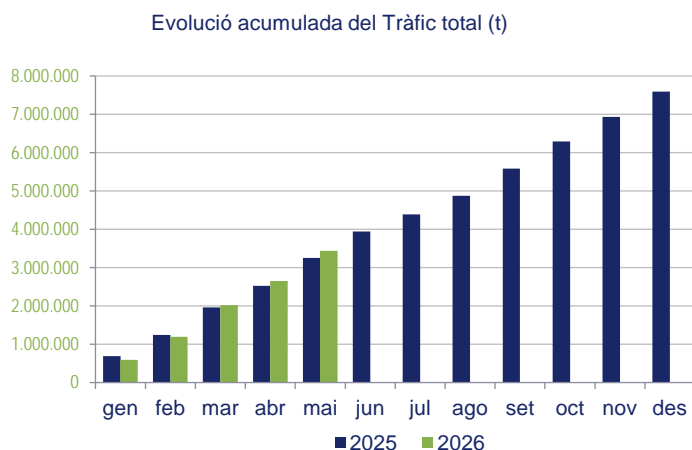
11.2 PUERTO DE SAGUNTO

11.2.1 MAGNITUDES BÁSICAS DE TRÁFICO

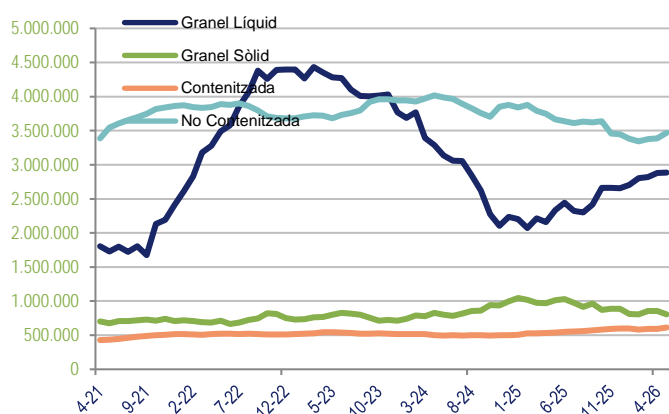


	2025	2026	Δ26/25 mai acum	Δ26/25 abr acum	Tendència Anual
Tràfic total (t)	3.267.170	3.449.800	5,59%	5,01%	3,00%
Grànels Líquids	1.104.015	1.332.033	20,65%	28,16%	23,40%
Grànels Sòlids	411.447	328.754	-20,10%	-11,65%	-20,24%
Càrrega General No Contenitzada	1.486.517	1.511.634	1,69%	-5,02%	-5,37%
Càrrega General Contenitzada	249.230	264.006	5,93%	-2,43%	14,05%
Pesca	0	0			#¡NUM!
Avituallament	15.961	13.373	-16,21%	7,43%	22,30%
Estructura del tràfic (t)	3.251.209	3.436.427	5,70%	5,00%	2,92%
Càrrega/Descàrrega	3.208.982	3.417.847	6,51%	5,84%	3,52%
Càrrega	981.150	867.183	-11,62%	-8,94%	-10,99%
Descàrrega	2.227.832	2.550.664	14,49%	12,03%	10,13%
Trànsit	42.227	18.580	-56,00%	-57,00%	-49,32%
Vaixells (u)	488	493	1,02%	3,34%	1,14%
GT	10.202.366	11.123.235	9,03%	13,92%	1,51%
Contenidors (TEU)	24.161	25.771	6,66%	3,78%	18,77%
Plens	16.439	18.045	9,77%	2,45%	14,90%
Càrrega	11.808	13.117	11,09%	5,67%	12,42%
Descàrrega	4.343	4.917	13,22%	2,18%	23,61%
Trànsit	288	11	-96,18%	-97,57%	-9,18%
Buits	7.722	7.726	0,05%	6,85%	28,15%
Passatgers (u)	0	6			
Línia Regular	0	6			
Creuers Turístics					
Automòbils (u)	76.174	91.703	20,39%	26,98%	4,69%

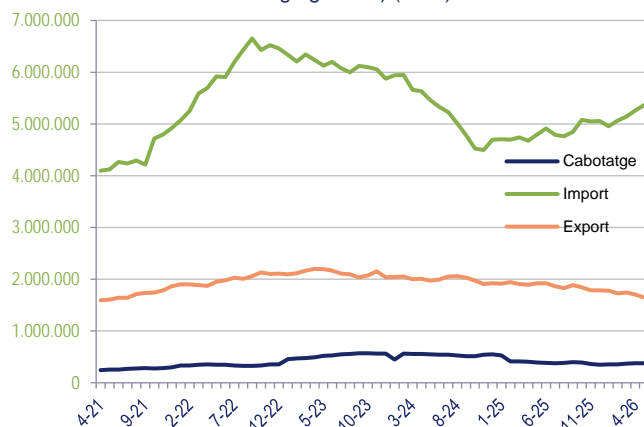
Evolució acumulada del Tràfic de Contenidors (TEU)



Evolució del Tràfic per Forma de Presentació (t) (TAM)*



Comerç Exterior i Cabotatge (tones sense tara càrrega general) (TAM)*

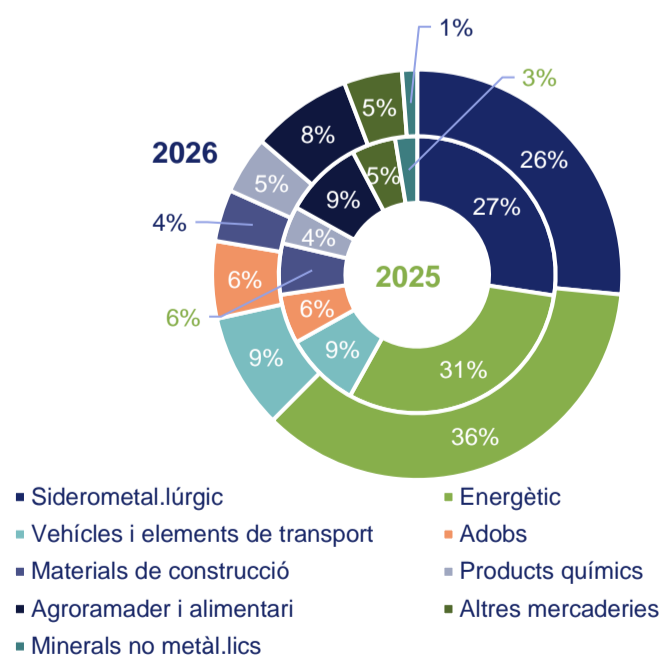


*TAM: Total Anual Mòbil

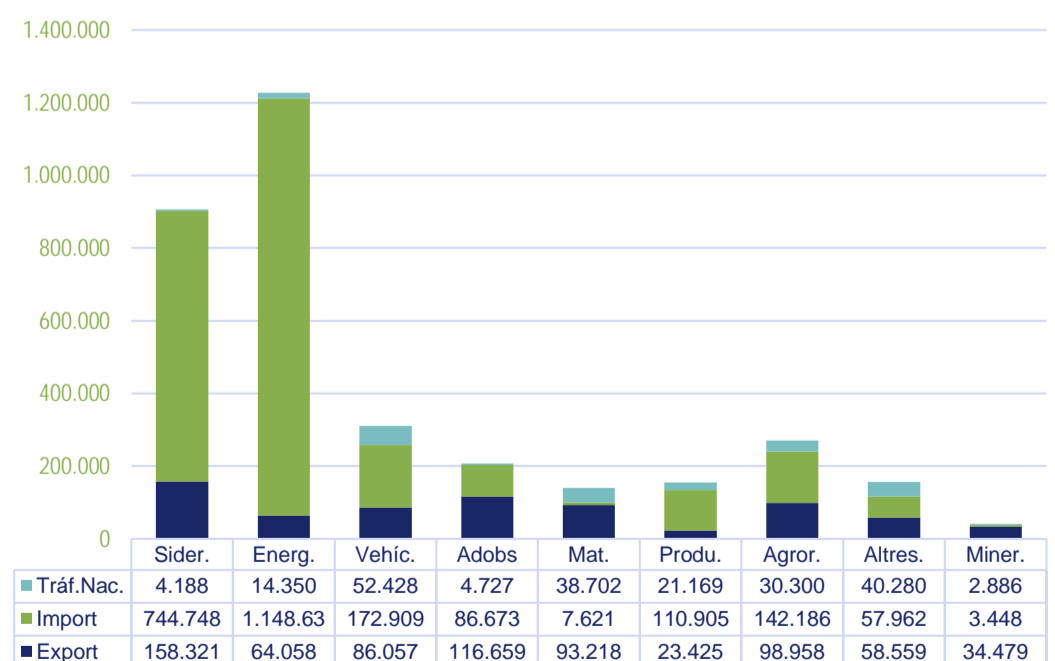
11.2.2 Classificació per tipus de mercaderies. Port de Sagunt

	2026					Δ26/25 mai acum				Δ26/25 abr acum
	2025	Export	Import	Cabotatge	TOTAL	Export	Import	Cabotatge	TOTAL	
1. Energètic	983.763	64.058	1.148.631	14.350	1.227.039	114,33%	21,43%	79,85%	24,73%	35,97%
Cru de petroli	0	0	0	0	0					
Fuel	457	54	0	3	57	-83,49%		200,00%	-87,53%	-84,12%
Gasoli	27	0	0	0	0					
Gasolina	0	0	0	0	0					
Altres productes petrolífers	62	20	2	22	44	-66,10%		633,33%	-29,03%	-64,52%
Gasos energètics del petroli	0	0	0	40	40					
Carbó i coque de petroli	117	0	0	16	16			-86,32%	-86,32%	-82,22%
Gas natural	977.663	63.917	1.148.535	9.154	1.221.606	119,82%	21,44%	224,84%	24,95%	36,33%
Biocombustibles	5.437	67	94	5.115	5.276	-83,12%		1,49%	-2,96%	-9,27%
10. Siderometal.lúrgic	879.417	158.321	744.748	4.188	907.257	-17,75%	9,05%	4,52%	3,17%	-4,91%
Mineral de ferro	0	0	0	0	0					
Altres minerals i residus metàl.lics	1.324	7	68	395	470		-23,60%	-68,02%	-64,50%	-76,71%
Ferralla	1.696	22	1.111	1.198	2.331		517,22%	-20,98%	37,44%	28,21%
Productes siderúrgics	871.582	149.363	742.570	2.289	894.222	-20,70%	8,87%	102,03%	2,60%	-5,56%
Altres productes metal·lúrgics	4.815	8.929	999	306	10.234	115,26%	83,64%	148,78%	112,54%	127,19%
11. Minerals no metàl.lics	82.389	34.479	3.448	2.886	40.813	-51,79%	-42,84%	-40,38%	-50,46%	-37,13%
Sal comuna	172	44	0	52	96	-73,65%		940,00%	-44,19%	-26,15%
Altres minerals no metàl.lics	82.217	34.435	3.448	2.834	40.717	-51,74%	-42,84%	-41,40%	-50,48%	-37,18%
4. Adobs	185.472	116.659	86.673	4.727	208.059	2,94%	24,83%	74,62%	12,18%	10,09%
Fosfats	0	0	0	24	24					
Potasses	0	0	0	0	0					
Adob natural /artificial	185.472	116.659	86.673	4.703	208.035	2,94%	24,83%	73,73%	12,17%	10,08%
5. Productes químics	141.820	23.425	110.905	21.169	155.499	5,98%	14,01%	-5,67%	9,65%	-2,68%
Productes químics	141.820	23.425	110.905	21.169	155.499	5,98%	14,01%	-5,67%	9,65%	-2,68%
6. Materials de construcció	191.549	93.218	7.621	38.702	139.541	-33,27%	-57,90%	14,66%	-27,15%	-34,23%
Asfalt	21	0	0	55	55			161,90%	161,90%	161,90%
Ciment i clínquer	104.214	43.045	0	10.719	53.764	-54,59%		13,67%	-48,41%	-53,14%
Altres materials de construcció	87.314	50.173	7.621	27.928	85.722	11,72%	-57,90%	14,92%	-1,82%	-13,13%
7. Agroramader i alimentari	296.265	98.958	142.186	30.300	271.444	-33,82%	14,88%	31,93%	-8,38%	-7,16%
Cereals i farines	77.877	9	73.981	722	74.712	-99,49%	-2,25%	65,60%	-4,06%	21,53%
Fava de soja	0	0	960	0	960					
Fruites, hortalisses i llegums	9.964	1.829	44	11.287	13.160	67,80%		27,19%	32,08%	27,57%
Vins, begudes, alcohols i derivats	103.980	45.604	14.185	10.117	69.906	-45,27%	0,75%	53,92%	-32,77%	-34,65%
Conserves	2.784	1.406	24	326	1.756	-43,10%		4,15%	-36,93%	-55,22%
Tabac, café i cacau	734	861	58	136	1.055	55,98%		-25,27%	43,73%	11,75%
Olis i greixos	67.122	30.539	42.653	171	73.363	-26,91%	69,10%	47,41%	9,30%	-2,92%
Altres productes alimentaris	29.306	16.478	8.964	6.658	32.100	-0,30%	16,84%	30,37%	9,53%	-6,77%
Pescats congelats i refrigerats	2.898	2.058	818	222	3.098	22,35%	-23,12%	46,05%	6,90%	11,46%
Pinsos i farratges	1.600	174	499	661	1.334	-48,37%	898,00%	-45,51%	-16,63%	2,47%
8. Altres mercaderies	164.668	58.559	57.962	40.280	156.801	-1,25%	-20,09%	22,68%	-4,78%	-13,42%
Fusta i suro	6.134	5.704	2.251	347	8.302	39,74%	28,70%	14,52%	35,34%	34,20%
Paper i pasta	38.203	14.016	16.928	15.951	46.895	7,62%	22,96%	39,76%	22,75%	17,38%
Maquinària i recanvis	19.707	12.858	13.599	4.758	31.215	85,89%	53,35%	21,32%	58,40%	42,93%
Resta mercaderies	100.624	25.981	25.184	19.224	70.389	-26,36%	-47,69%	11,80%	-30,05%	-37,16%
9. Vehícles i elements de transport	283.639	86.057	172.909	52.428	311.394	-11,85%	16,61%	38,95%	9,79%	7,80%
Automòbils i peces	136.384	28.158	120.231	14.425	162.814	-14,67%	24,11%	121,62%	19,38%	19,68%
Tara equipament (Ro-Ro)	98.464	48.584	47.731	822	97.137	-9,17%	6,12%		-1,35%	-5,76%
Tara de contenidors	48.791	9.315	4.947	37.181	51.443	-16,40%	-23,00%	19,08%	5,44%	3,17%
Total sense trànsit	3.208.982	733.734	2.475.083	209.030	3.417.847	-16,19%	14,36%	23,50%	6,51%	5,84%
Trànsit	42.227	6.982	11.301	297	18.580	-65,59%	-44,56%	-80,83%	-56,00%	-57,00%
TOTAL	3.251.209	740.716	2.486.384	209.327	3.436.427	-17,31%	13,81%	22,55%	5,70%	5,00%

Gràfic per sectors 2025 vs 2026



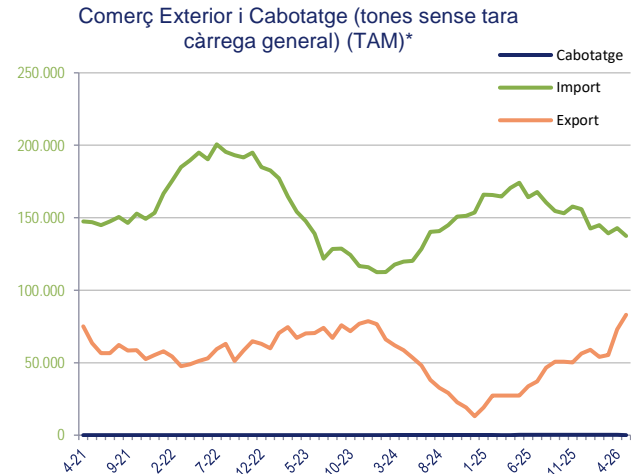
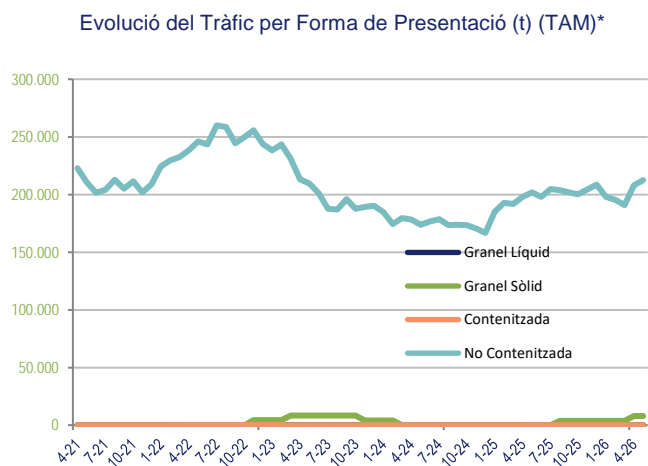
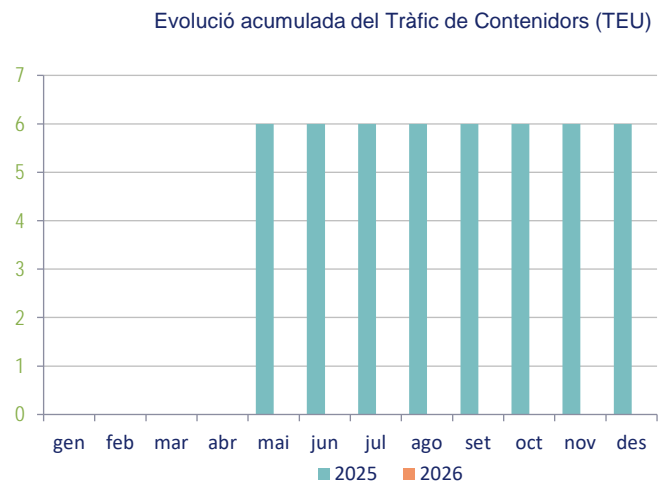
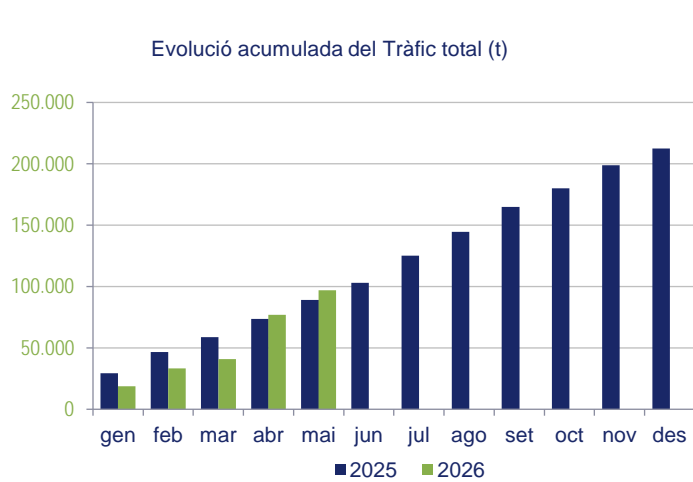
Export/Import/Cabotatge per sectors 2026



11.3 PUERTO DE GANDÍA

11.3.1 MAGNITUDES BÁSICAS DE TRÁFICO

	2025	2026	Δ26/25 mai acum	Δ26/25 abr acum	Tendència Anual
Tràfic total (t)	90.101	98.490	9,31%	5,46%	9,14%
Grànels Líquids					
Grànels Sòlids		4.067			
Càrrega General No Contenitzada	88.958	92.956	4,49%	-0,75%	5,39%
Càrrega General Contenitzada	54				
Pesca	351	505	43,65%	49,51%	4,56%
Avituallament	738	962	30,35%	83,51%	-3,43%
Estructura del tràfic (t)	89.012	97.023	9,00%	4,78%	9,26%
Càrrega/Descàrrega	89.012	97.023	9,00%	4,78%	9,26%
Càrrega	14.199	40.992	188,70%	117,90%	204,42%
Descàrrega	74.813	56.031	-25,11%	-22,31%	-21,24%
Trànsit					
Vaixells (u)	30	28	-6,67%	4,55%	0,00%
GT	248.600	150.736	-39,37%	-30,48%	-24,99%
Contenidors (TEU)	6	0			
Plens	6				
Càrrega					
Descàrrega	6				
Trànsit					
Buits					
Passatgers (u)	0	0			
Línia Regular	0	0			
Creuers Turístics					
Automòbils (u)	0	0			



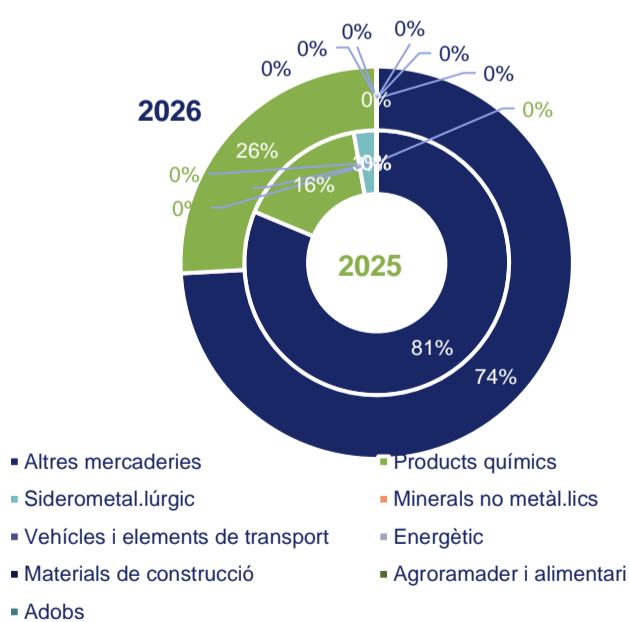
*TAM: Total Anual Mòbil

11.3.2 Classificació per tipus de mercaderies. Port de Gandia

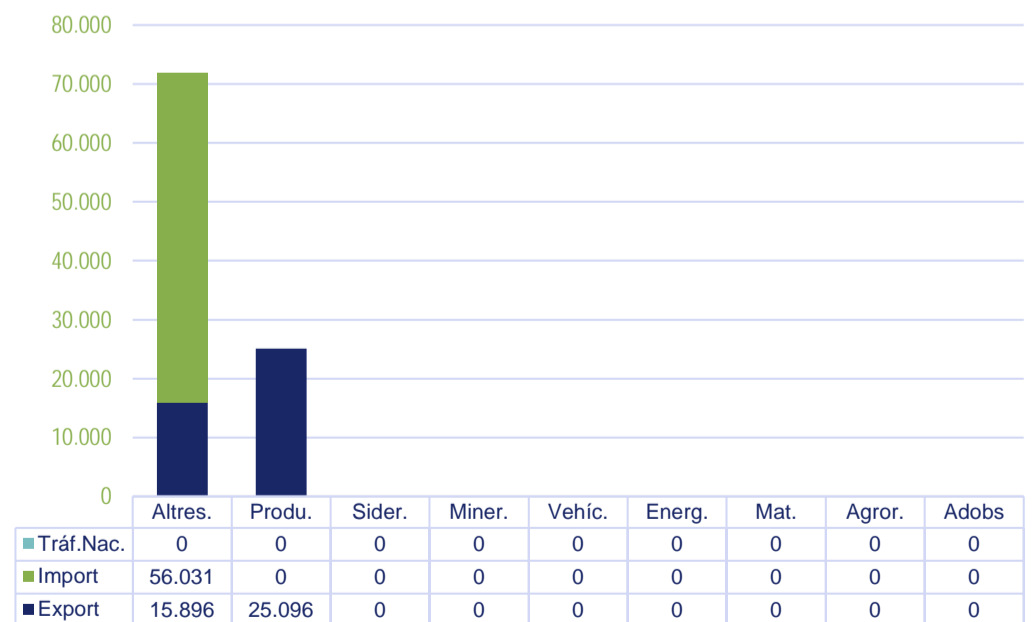


	2025	Export	2026			TOTAL	Δ26/25 mai acum				Δ26/25 abr acum	
			Import	Cabotatge	TOTAL		Export	Import	Cabotatge	TOTAL		
1. Energètic						0						
Cru de petroli	0	0	0	0	0	0						
Fuel	0	0	0	0	0	0						
Gasoli	0	0	0	0	0	0						
Gasolina	0	0	0	0	0	0						
Altres productes petrolífers	0	0	0	0	0	0						
Gasos energètics del petroli	0	0	0	0	0	0						
Carbó i coque de petroli	0	0	0	0	0	0						
Gas natural	0	0	0	0	0	0						
Biocombustibles	0	0	0	0	0	0						
10. Siderometal.lúrgic	2.470					0						
Mineral de ferro	0	0	0	0	0	0						
Altres minerals i residus metàl.lics	0	0	0	0	0	0						
Ferralla	0	0	0	0	0	0						
Productes siderúrgics	2.470	0	0	0	0	0						
Altres productes metal.lúrgics	0	0	0	0	0	0						
11. Minerals no metàl.lics						0						
Sal comuna	0	0	0	0	0	0						
Altres minerals no metàl.lics	0	0	0	0	0	0						
4. Adobs						0						
Fosfats	0	0	0	0	0	0						
Potasses	0	0	0	0	0	0						
Adob natural /artificial	0	0	0	0	0	0						
5. Productes químics	14.159	25.096				25.096	77,24%			77,24%	34,79%	
Productes químics	14.159	25.096	0	0	25.096	25.096	77,24%			77,24%	34,79%	
6. Materials de construcció						0						
Asfalt	0	0	0	0	0	0						
Ciment i clínquer	0	0	0	0	0	0						
Altres materials de construcció	0	0	0	0	0	0						
7. Agroramader i alimentari						0						
Cereals i farines	0	0	0	0	0	0						
Fava de soja	0	0	0	0	0	0						
Fruites, hortalisses i llegums	0	0	0	0	0	0						
Vins, begudes, alcohols i derivats	0	0	0	0	0	0						
Conserves	0	0	0	0	0	0						
Tabac, café i cacau	0	0	0	0	0	0						
Olis i greixos	0	0	0	0	0	0						
Altres productes alimentaris	0	0	0	0	0	0						
Pescats congelats i refrigerats	0	0	0	0	0	0						
Pinsos i farratges	0	0	0	0	0	0						
8. Altres mercaderies	72.368	15.896	56.031			71.927	39640,00%	-22,28%		-0,61%	1,86%	
Fusta i suro	10.291	15.896	4.985	0	20.881	20.881		-51,56%		102,91%	69,21%	
Paper i pasta	61.643	0	51.046	0	51.046	51.046		-17,19%		-17,19%	-11,45%	
Maquinària i recanvis	395	0	0	0	0	0						
Resta mercaderies	39	0	0	0	0	0						
9. Vehicles i elements de transport	15	0	0			0						
Automòbils i peces	0	0	0	0	0	0						
Tara equipament (Ro-Ro)	0	0	0	0	0	0						
Tara de contenidors	15	0	0	0	0	0						
Total sense trànsit	89.012	40.992	56.031	0	97.023	97.023	188,70%	-24,87%		9,00%	4,78%	
Trànsit	0	0	0	0	0	0						
TOTAL	89.012	40.992	56.031	0	97.023	97.023	188,70%	-24,87%		9,00%	4,78%	

Gràfic per sectors 2025 vs 2026



Export/Import/Cabotatge per sectors 2026



Annex I: Tràfic en trànsit. Autoritat Portuària de València

	2026					0,00%				Δ26/25 abr acum
	2025	Export	Import	Cabotatge	TOTAL	Export	Import	Cabotatge	TOTAL	
1. Energètic	344.640	175.861	167.220	43.103	386.184	15,19%	-5,09%	173,17%	12,05%	11,27%
Cru de petroli	330	0	0	0	0					
Fuel	60.607	12.854	19.109	1.521	33.484	-51,63%	-41,35%	4,46%	-44,75%	-48,20%
Gasoli	161	0	0	2.992	2.992				1758,39%	1758,39%
Gasolina	75	0	96	0	96				28,00%	28,00%
Altres productes petrolífers	190.401	101.382	106.870	5.896	214.148	18,20%	3,23%	434,54%	12,47%	15,54%
Gasos energètics del petroli	552	640	390	31	1.061	105,79%	61,83%		92,21%	158,76%
Carbó i coque de petroli	19.629	13.067	15.620	3.102	31.789	113,16%	43,92%	17,23%	61,95%	31,42%
Gas natural	0	0	0	0	0			0,00%		
Biocombustibles	72.885	47.918	25.135	29.561	102.614	41,71%	-11,79%	179,56%	40,79%	43,13%
10. Siderometal·lúrgic	967.821	369.460	382.880	49.268	801.608	-14,22%	-19,01%	-23,46%	-17,17%	-12,69%
Mineral de ferro	2.391	150	159	0	309	-87,15%	-87,01%		-87,08%	-87,15%
Altres minerals i residus metàl·lics	74.347	45.864	50.746	8.946	105.556	32,74%	40,89%	136,79%	41,98%	38,49%
Ferralla	30.486	16.987	17.423	1.249	35.659	23,48%	19,72%	-42,60%	16,97%	35,70%
Productes siderúrgics	601.864	217.488	227.222	17.157	461.867	-18,26%	-24,11%	-52,86%	-23,26%	-16,23%
Altres productes metal·lúrgics	258.733	88.971	87.330	21.916	198.217	-22,75%	-28,15%	-0,48%	-23,39%	-24,51%
11. Minerals no metàl·lics	188.157	72.969	79.299	10.921	163.189	-15,32%	-13,66%	7,67%	-13,27%	-14,39%
Sal comuna	28.895	11.066	10.589	726	22.381	-24,21%	-7,95%	-74,00%	-22,54%	-13,85%
Altres minerals no metàl·lics	159.262	61.903	68.710	10.195	140.808	-13,50%	-14,48%	38,69%	-11,59%	-14,49%
4. Adobs	281.519	102.132	126.579	33.536	262.247	-8,60%	-2,39%	-16,38%	-6,85%	1,62%
Fosfats	3.806	1.001	1.023	22	2.046	-54,08%	-37,08%		-46,24%	-40,87%
Potasses	44.104	12.642	14.121	1.514	28.277	-35,92%	-36,81%	-25,31%	-35,89%	-23,16%
Adob natural /artificial	233.609	88.489	111.435	32.000	231.924	-1,50%	5,43%	-15,96%	-0,72%	6,59%
5. Productes químics	2.377.664	877.511	877.829	114.344	1.869.684	-20,60%	-22,00%	-22,18%	-21,36%	-23,52%
Productes químics	2.377.664	877.511	877.829	114.344	1.869.684	-20,60%	-22,00%	-22,18%	-21,36%	-23,52%
6. Materials de construcció	1.252.902	453.962	469.978	30.731	954.671	-26,12%	-22,83%	4,29%	-23,80%	-19,83%
Asfalt	6.561	1.060	214	0	1.274	-80,77%	-71,84%		-80,58%	-79,12%
Ciment i clínquer	185.089	53.687	52.988	2.141	108.816	-42,56%	-40,89%	8,19%	-41,21%	-38,09%
Altres materials de construcció	1.061.252	399.215	416.776	28.590	844.581	-22,55%	-19,63%	5,11%	-20,42%	-16,08%
7. Agroramader i alimentari	3.433.186	1.450.248	1.493.140	230.195	3.173.583	-8,72%	-7,56%	0,50%	-7,56%	-5,15%
Cereals i farines	280.193	153.699	148.185	3.971	305.855	13,12%	8,99%	-52,52%	9,16%	2,44%
Fava de soja	5.306	7.513	7.469	0	14.982	183,19%	181,53%		182,36%	215,08%
Fruïtes, hortalisses i llegums	483.247	202.251	248.655	46.107	497.013	1,43%	6,03%	-6,57%	2,85%	4,58%
Vins, begudes, alcohols i derivats	422.884	131.321	120.494	19.601	271.416	-36,60%	-38,49%	-1,33%	-35,82%	-31,43%
Conserves	302.811	141.964	138.925	18.002	298.891	0,01%	1,86%	-26,45%	-1,29%	2,26%
Tabac, café i cacau	412.740	163.080	195.855	37.590	396.525	-10,24%	-3,35%	32,32%	-3,93%	-6,77%
Olis i greixos	188.513	94.892	86.153	20.803	201.848	5,46%	9,70%	4,02%	7,07%	11,68%
Altres productes alimentaris	995.548	399.643	376.301	54.861	830.805	-15,13%	-19,86%	-0,46%	-16,55%	-11,15%
Pescats congelats i refrigerats	73.035	36.432	45.935	14.343	96.710	29,80%	29,79%	49,81%	32,42%	34,26%
Pinsos i farratges	268.909	119.453	125.168	14.917	259.538	-8,99%	1,14%	7,31%	-3,48%	1,51%
8. Altres mercaderies	3.803.845	1.616.923	1.627.432	133.521	3.377.876	-11,13%	-10,81%	-16,46%	-11,20%	-8,21%
Fusta i suro	306.527	129.952	134.202	5.910	270.064	-8,49%	-14,07%	-29,24%	-11,90%	-1,27%
Paper i pasta	595.392	282.480	264.075	38.484	585.039	-3,37%	0,78%	-6,15%	-1,74%	0,06%
Maquinària i recanvis	1.099.160	491.763	509.931	28.996	1.030.690	-9,79%	-3,98%	26,27%	-6,23%	-5,58%
Resta mercaderies	1.802.766	712.728	719.224	60.131	1.492.083	-15,14%	-17,84%	-31,29%	-17,23%	-13,59%
9. Vehicles i elements de transport	866.805	470.858	518.395	28.920	1.018.173	18,32%	19,81%	-20,04%	17,46%	11,78%
Automòbils i peces	569.542	341.765	367.867	15.907	725.539	22,36%	32,43%	27,75%	27,39%	22,41%
Tara equipament (Ro-Ro)	0	0	12	297	309					
Tara de contenidors	297.263	129.093	150.516	12.716	292.325	8,80%	-2,83%	-46,38%	-1,66%	-10,08%
TOTAL EN TRÀNSIT	13.516.539	5.589.924	5.742.752	674.539	12.007.215	-11,37%	-11,34%	-7,83%	-11,17%	-9,68%

Annex II: Tràfic en trànsit. Port de València

	2025	2026			0,00%				Δ26/25 abr acum	
		Export	Import	Cabotatge	TOTAL	Export	Import	Cabotatge		TOTAL
1. Energètic	343.133	175.861	167.220	43.103	386.184	15,51%	-4,51%	173,17%	12,55%	11,89%
Cru de petroli	330	0	0	0	0					
Fuel	59.180	12.854	19.109	1.521	33.484	-50,90%	-39,42%	4,46%	-43,42%	-46,71%
Gasoli	161	0	0	2.992	2.992				1758,39%	1758,39%
Gasolina	75	0	96	0	96				28,00%	28,00%
Altres productes petrolífers	190.321	101.382	106.870	5.896	214.148	18,25%	3,27%	434,54%	12,52%	15,60%
Gasos energètics del petroli	552	640	390	31	1.061	105,79%	61,83%		92,21%	158,76%
Carbó i coque de petroli	19.629	13.067	15.620	3.102	31.789	113,16%	43,92%	17,23%	61,95%	31,42%
Gas natural	0	0	0	0	0			0,00%		
Biocombustibles	72.885	47.918	25.135	29.561	102.614	41,71%	-11,79%	179,56%	40,79%	43,13%
10. Siderometal·lúrgic	954.467	366.590	379.814	49.268	795.672	-13,53%	-18,53%	-23,40%	-16,64%	-12,09%
Mineral de ferro	2.391	150	159	0	309	-87,15%	-87,01%		-87,08%	-87,15%
Altres minerals i residus metàl·lics	74.347	45.864	50.746	8.946	105.556	32,74%	40,89%	136,79%	41,98%	38,49%
Ferralla	30.486	16.987	17.423	1.249	35.659	23,48%	19,72%	-42,60%	16,97%	35,70%
Productes siderúrgics	588.618	214.618	224.156	17.157	455.931	-17,23%	-23,47%	-52,86%	-22,54%	-15,33%
Altres productes metal·lúrgics	258.625	88.971	87.330	21.916	198.217	-22,75%	-28,12%	-0,23%	-23,36%	-24,47%
11. Minerals no metàl·lics	188.157	72.969	79.299	10.921	163.189	-15,32%	-13,66%	7,67%	-13,27%	-14,39%
Sal comuna	28.895	11.066	10.589	726	22.381	-24,21%	-7,95%	-74,00%	-22,54%	-13,85%
Altres minerals no metàl·lics	159.262	61.903	68.710	10.195	140.808	-13,50%	-14,48%	38,69%	-11,59%	-14,49%
4. Adobs	281.519	102.132	126.579	33.536	262.247	-8,60%	-2,39%	-16,38%	-6,85%	1,62%
Fosfats	3.806	1.001	1.023	22	2.046	-54,08%	-37,08%		-46,24%	-40,87%
Potasses	44.104	12.642	14.121	1.514	28.277	-35,92%	-36,81%	-25,31%	-35,89%	-23,16%
Adob natural /artificial	233.609	88.489	111.435	32.000	231.924	-1,50%	5,43%	-15,96%	-0,72%	6,59%
5. Productes químics	2.377.168	877.511	877.829	114.344	1.869.684	-20,59%	-21,99%	-22,15%	-21,35%	-23,50%
Productes químics	2.377.168	877.511	877.829	114.344	1.869.684	-20,59%	-21,99%	-22,15%	-21,35%	-23,50%
6. Materials de construcció	1.252.850	453.962	469.966	30.731	954.659	-26,12%	-22,82%	4,34%	-23,80%	-19,83%
Asfalt	6.561	1.060	214	0	1.274	-80,77%	-71,84%		-80,58%	-79,12%
Ciment i clínquer	185.089	53.687	52.988	2.141	108.816	-42,56%	-40,89%	8,19%	-41,21%	-38,09%
Altres materials de construcció	1.061.200	399.215	416.764	28.590	844.569	-22,55%	-19,63%	5,17%	-20,41%	-16,07%
7. Agroramader i alimentari	3.430.120	1.450.248	1.493.113	230.195	3.173.556	-8,68%	-7,48%	0,84%	-7,48%	-5,04%
Cereals i farines	279.793	153.699	148.185	3.971	305.855	13,12%	9,15%	-51,36%	9,31%	2,64%
Fava de soja	5.306	7.513	7.469	0	14.982	183,19%	181,53%		182,36%	215,08%
Fruïtes, hortalisses i llegums	481.339	202.251	248.655	46.107	497.013	1,64%	6,47%	-5,53%	3,26%	5,09%
Vins, begudes, alcohols i derivats	422.346	131.321	120.494	19.601	271.416	-36,51%	-38,41%	-1,33%	-35,74%	-31,32%
Conserves	302.811	141.964	138.925	18.002	298.891	0,01%	1,86%	-26,45%	-1,29%	2,26%
Tabac, café i cacau	412.740	163.080	195.855	37.590	396.525	-10,24%	-3,35%	32,32%	-3,93%	-6,77%
Olis i greixos	188.457	94.892	86.126	20.803	201.821	5,46%	9,70%	4,17%	7,09%	11,70%
Altres productes alimentaris	995.502	399.643	376.301	54.861	830.805	-15,12%	-19,86%	-0,46%	-16,54%	-11,15%
Pescats congelats i refrigerats	73.035	36.432	45.935	14.343	96.710	29,80%	29,79%	49,81%	32,42%	34,26%
Pinsos i farratges	268.791	119.453	125.168	14.917	259.538	-8,95%	1,19%	7,31%	-3,44%	1,57%
8. Altres mercaderies	3.803.037	1.616.849	1.627.359	133.521	3.377.729	-11,12%	-10,79%	-16,44%	-11,18%	-8,19%
Fusta i suro	306.245	129.952	134.202	5.910	270.064	-8,39%	-13,99%	-29,24%	-11,81%	-1,14%
Paper i pasta	595.218	282.480	264.075	38.484	585.039	-3,35%	0,81%	-6,15%	-1,71%	0,10%
Maquinària i recanvis	1.099.000	491.689	509.858	28.996	1.030.543	-9,80%	-3,97%	26,40%	-6,23%	-5,58%
Resta mercaderies	1.802.574	712.728	719.224	60.131	1.492.083	-15,13%	-17,83%	-31,27%	-17,22%	-13,58%
9. Vehícles i elements de transp	843.861	466.820	510.272	28.623	1.005.715	20,88%	20,89%	-19,57%	19,18%	13,30%
Automòbils i peces	546.598	337.727	359.750	15.907	713.384	26,25%	34,63%	34,02%	30,51%	25,15%
Tara equipament (Ro-Ro)	0	0	6	0	6					
Tara de contenidors	297.263	129.093	150.516	12.716	292.325	8,80%	-2,83%	-46,38%	-1,66%	-10,08%
TOTAL EN TRANSIT	13.474.312	5.582.942	5.731.451	674.242	11.988.635	-11,20%	-11,24%	-7,68%	-11,03%	-9,53%

Annex III: Tràfic en trànsit. Port de Sagunt

	2026					0,00%				Δ26/25 abr acum
	2025	Export	Import	Cabotatge	TOTAL	Export	Import	Cabotatge	TOTAL	
1. Energètic	1.507				0					
Cru de petroli	0	0	0	0	0					
Fuel	1.427	0	0	0	0					
Gasoli	0	0	0	0	0					
Gasolina	0	0	0	0	0					
Altres productes petrolífers	80	0	0	0	0					
Gasos energètics del petroli	0	0	0	0	0					
Carbó i coque de petroli	0	0	0	0	0					
Gas natural	0	0	0	0	0			0,00%		
Biocombustibles	0	0	0	0	0					
10. Siderometal·lúrgic	13.354	2.870	3.066		5.936	-57,60%	-53,05%		-55,55%	-56,42%
Mineral de ferro	0	0	0	0	0					
Altres minerals i residus metàl·lics	0	0	0	0	0					
Ferralla	0	0	0	0	0					
Productes siderúrgics	13.246	2.870	3.066	0	5.936	-57,60%	-52,66%		-55,19%	-55,94%
Altres productes metal·lúrgics	108	0	0	0	0					
11. Minerals no metàl·lics					0					
Sal comuna	0	0	0	0	0					
Altres minerals no metàl·lics	0	0	0	0	0					
4. Adobs					0					
Fosfats	0	0	0	0	0					
Potasses	0	0	0	0	0					
Adob natural /artificial	0	0	0	0	0					
5. Productes químics	496				0					
Productes químics	496	0	0	0	0					
6. Materials de construcció	52		12		12		-53,85%		-76,92%	-76,92%
Asfalt	0	0	0	0	0					
Ciment i clínquer	0	0	0	0	0					
Altres materials de construcció	52	0	12	0	12		-53,85%		-76,92%	-76,92%
7. Agroramader i alimentari	3.066		27		27		-98,24%		-99,12%	-99,12%
Cereals i farines	400	0	0	0	0					
Fava de soja	0	0	0	0	0					
Fruites, hortalisses i llegums	1.908	0	0	0	0					
Vins, begudes, alcohols i derivats	538	0	0	0	0					
Conserves	0	0	0	0	0					
Tabac, café i cacau	0	0	0	0	0					
Olis i greixos	56	0	27	0	27		-3,57%		-51,79%	-51,79%
Altres productes alimentaris	46	0	0	0	0					
Pescats congelats i refrigerats	0	0	0	0	0					
Pinsos i farratges	118	0	0	0	0					
8. Altres mercaderies	808	74	73		147	-79,15%	-81,93%		-81,81%	-90,97%
Fusta i suro	282	0	0	0	0					
Paper i pasta	174	0	0	0	0					
Maquinària i recanvis	160	74	73	0	147	29,82%	-8,75%		-8,13%	-54,38%
Resta mercaderies	192	0	0	0	0					
9. Vehícles i elements de transport	22.944	4.038	8.123	297	12.458	-65,75%	-23,16%	-49,06%	-45,70%	-43,59%
Automòbils i peces	22.944	4.038	8.117	0	12.155	-65,75%	-23,21%		-47,02%	-43,62%
Tara equipament (Ro-Ro)	0	0	6	297	303					
Tara de contenidors	0	0	0	0	0					
TOTAL EN TRÀNSIT	42.227	6.982	11.301	297	18.580	-65,59%	-44,56%	-80,83%	-56,00%	-57,00%

Annex IV: Tràfic en trànsit. Port de Gandia

	2026				0,00%				Δ26/25 abr acum	
	2025	Export	Import	Cabotatge	TOTAL	Export	Import	Cabotatge		TOTAL
1. Energètic					0					
Cru de petroli	0	0	0	0	0					
Fuel	0	0	0	0	0					
Gasoli	0	0	0	0	0					
Gasolina	0	0	0	0	0					
Altres productes petrolífers	0	0	0	0	0					
Gasos energètics del petroli	0	0	0	0	0					
Carbó i coque de petroli	0	0	0	0	0					
Gas natural	0	0	0	0	0			0,00%		
Biocombustibles	0	0	0	0	0					
10. Siderometal·lúrgic					0					
Mineral de ferro	0	0	0	0	0					
Altres minerals i residus metàl·lics	0	0	0	0	0					
Ferralla	0	0	0	0	0					
Productes siderúrgics	0	0	0	0	0					
Altres productes metal·lúrgics	0	0	0	0	0					
11. Minerals no metàl·lics					0					
Sal comuna	0	0	0	0	0					
Altres minerals no metàl·lics	0	0	0	0	0					
4. Adobs					0					
Fosfats	0	0	0	0	0					
Potasses	0	0	0	0	0					
Adob natural /artificial	0	0	0	0	0					
5. Productes químics					0					
Productes químics	0	0	0	0	0					
6. Materials de construcció					0					
Asfalt	0	0	0	0	0					
Ciment i clínquer	0	0	0	0	0					
Altres materials de construcció	0	0	0	0	0					
7. Agroramader i alimentari					0					
Cereals i farines	0	0	0	0	0					
Fava de soja	0	0	0	0	0					
Fruïtes, hortalisses i llegums	0	0	0	0	0					
Vins, begudes, alcohols i derivats	0	0	0	0	0					
Conserves	0	0	0	0	0					
Tabac, café i cacau	0	0	0	0	0					
Olis i greixos	0	0	0	0	0					
Altres productes alimentaris	0	0	0	0	0					
Pescats congelats i refrigerats	0	0	0	0	0					
Pinsos i farratges	0	0	0	0	0					
8. Altres mercaderies					0					
Fusta i suro	0	0	0	0	0					
Paper i pasta	0	0	0	0	0					
Maquinària i recanvis	0	0	0	0	0					
Resta mercaderies	0	0	0	0	0					
9. Vehícles i elements de transp					0					
Automòbils i peces	0	0	0	0	0					
Tara equipament (Ro-Ro)	0	0	0	0	0					
Tara de contenidors	0	0	0	0	0					
TOTAL EN TRÀNSIT					0					