

Boletín estadístico APV  
Mayo de 2026

**VALENCIA**

**SAGUNTO**



VALENCIA  
SAGUNTO  
GANDIA

**GANDIA**

## ÍNDICE

<b>1. RESUMEN MAGNITUDES BÁSICAS DEL TRÁFICO.....</b>	<b>3</b>
<b>2. COMENTARIOS SOBRE EL ANÁLISIS DEL TRÁFICO .....</b>	<b>5</b>
<b>3. MAGNITUDES BÁSICAS AUTORIDAD PORTUARIA DE VALENCIA</b>	
3.1 Magnitudes Básicas de Tráfico .....	6
3.2 Clasificación de las mercancías según su Naturaleza y Uso .....	7
<b>4. TRÁFICO POR FORMA DE PRESENTACIÓN (TOTAL APV)</b>	
4.1 Granel Líquido .....	8
4.2 Granel Sólido .....	9
4.3 Mercancía General no Containerizada .....	10
4.4 Mercancía General Containerizada .....	11
<b>5. TRÁFICO DE CONTENEDORES .....</b>	<b>12</b>
<b>6. TRÁFICO RORO .....</b>	<b>13</b>
<b>7. TRÁFICO DE PASAJEROS .....</b>	<b>13</b>
<b>8. TRÁFICO DE BUQUES .....</b>	<b>14</b>
<b>9. TRÁFICO POR MODO DE TRANSPORTE .....</b>	<b>14</b>
<b>10. TRÁFICO SEGÚN ORIGEN Y DESTINO</b>	
10.1 Tráfico por Áreas Geográficas (toneladas).....	15
10.2 Tráfico por Áreas Geográficas (TEU).....	16
10.3 Tráfico por Países (toneladas).....	17
10.4 Tráfico por Países (TEU).....	18
<b>11. DESGLOSE POR PUERTOS</b>	
11.1 Puerto de Valencia	
11.1.1 Magnitudes Básicas de Tráfico .....	19
11.1.2 Clasificación de las mercancías según su Naturaleza y Uso .....	20
11.2. Puerto de Sagunto	
11.2.1 Magnitudes Básicas de Tráfico .....	21
11.2.2 Clasificación de las mercancías según su Naturaleza y Uso .....	22
11.3. Puerto de Gandía	
11.3.1 Magnitudes Básicas de Tráfico .....	23
11.3.2 Clasificación de las mercancías según su Naturaleza y Uso .....	24

Anexo I: Tráfico en tránsito APV

Anexo II: Tráfico en tránsito Puerto de Valencia

Anexo III: Tráfico en tránsito Puerto de Sagunto

Anexo IV: Tráfico en tránsito Puerto de Gandía

## 1. RESUMEN MAGNITUDES BÁSICAS DE TRÁFICO

	2025	2026	Δ26/25 may acum	Δ26/25 abr acum	Tendencia Anual
<b>AUTORIDAD PORTUARIA DE VALENCIA</b>					
<b>Tráfico total (t)</b>	34.071.949	32.849.289	-3,59%	-3,42%	-2,07%
Granel Líquido	1.675.875	1.883.368	12,38%	17,08%	13,28%
Granel Sólido	1.117.317	1.026.286	-8,15%	-9,13%	-14,31%
Mercancía No Containerizada	6.594.250	6.486.818	-1,63%	-3,76%	0,08%
Mercancía Containerizada	24.454.883	23.184.794	-5,19%	-4,69%	-3,22%
Pesca	462	598	29,40%	36,15%	-1,79%
Avituallamiento	229.162	267.425	16,70%	25,17%	18,23%
<b>Buque (ud)</b>	2.973	2.972	-0,03%	4,42%	-1,11%
G.T.	120.550.199	120.189.241	-0,30%	5,16%	0,53%
<b>Contenedores (TEU)</b>	2.313.614	2.317.507	0,17%	0,27%	2,13%
<b>Pasajeros (ud)</b>	496.217	456.189	-8,07%	-4,12%	0,58%
Línea Regular	272.237	274.261	0,74%	1,84%	2,67%
Cruceros	223.980	181.928	-18,77%	-13,82%	-1,71%
<b>Automóviles (ud)</b>	205.029	225.435	9,95%	9,80%	2,76%
<b>Tráfico RoRo (toneladas)</b>	5.833.734	5.695.974	-2,36%	-3,25%	0,01%
UTIs	221.916	211.629	-4,64%	-4,86%	0,83%
<b>Tráfico Ferroviario (toneladas)</b>	1.348.905	1.609.840	19,34%	20,42%	19,29%
TEU	102.659	120.698	17,57%	21,69%	15,92%
Vehículos	14.040	7.880	-43,87%	-41,10%	-42,40%

## 1. RESUMEN MAGNITUDES BÁSICAS DE TRÁFICO

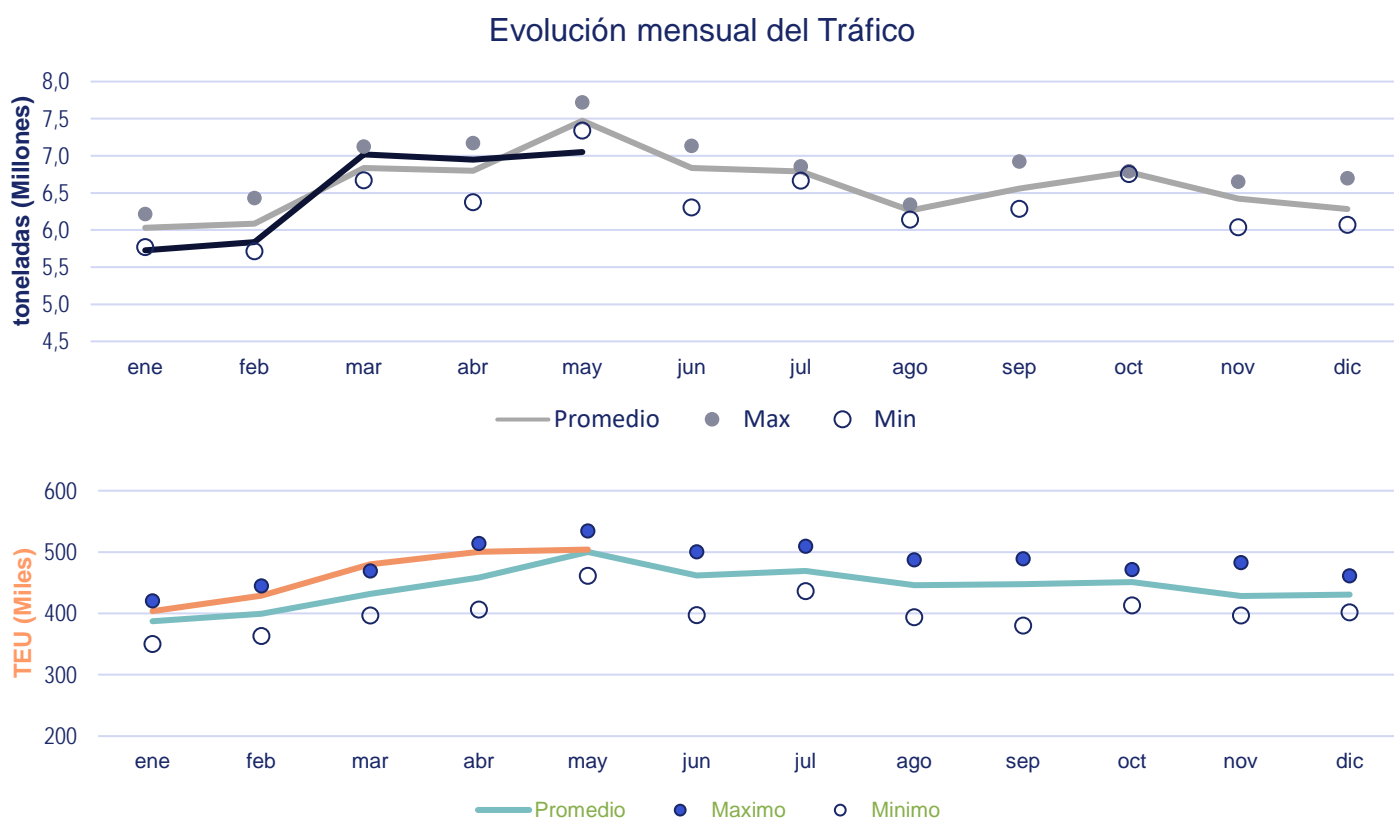
	2025	2026	Δ26/25 may acum	Δ26/25 abr acum	Tendencia Anual
<b>PUERTO DE VALENCIA</b>					
<b>Tráfico total (t)</b>	30.714.677	29.300.999	-4,60%	-4,33%	-2,63%
Granel Líquido	571.860	551.335	-3,59%	-2,24%	-4,45%
Granel Sólido	705.870	693.465	-1,76%	-8,50%	-11,29%
Mercancía No Containerizada	5.018.775	4.882.228	-2,72%	-3,42%	1,71%
Mercancía Containerizada	24.205.599	22.920.788	-5,31%	-4,71%	-3,38%
Pesca	110	93	-16,00%	-12,78%	-19,86%
Avituallamiento	212.463	253.090	19,12%	26,40%	18,06%
<b>Buque (ud)</b>	2.455	2.451	-0,16%	4,64%	-1,55%
G.T.	110.099.233	108.915.270	-1,08%	4,41%	0,49%
<b>Contenedores (TEU)</b>	2.289.447	2.291.736	0,10%	0,23%	1,98%
<b>Pasajeros (ud)</b>	496.217	456.183	-8,07%	-4,12%	0,58%
Línea Regular	272.237	274.255	0,74%	1,83%	2,66%
Cruceros	223.980	181.928	-18,77%	-13,82%	-1,71%
<b>Automóviles (ud)</b>	128.855	133.732	3,78%	0,34%	1,70%
<b>Tráfico RoRo (toneladas)</b>	5.229.475	5.077.587	-2,90%	-3,60%	1,00%
UTIs	205.708	195.845	-4,79%	-4,64%	2,25%
<b>Tráfico Ferroviario (toneladas)</b>	1.061.091	1.272.423	19,92%	22,19%	28,58%
TEU	102.659	120.698	17,57%	21,69%	15,92%
Vehículos	14.040	7.880	-43,87%	-41,10%	-42,40%
<b>PUERTO DE SAGUNTO</b>					
<b>Tráfico total (t)</b>	3.267.170	3.449.800	5,59%	5,01%	3,00%
Granel Líquido	1.104.015	1.332.033	20,65%	28,16%	23,40%
Granel Sólido	411.447	328.754	-20,10%	-11,65%	-20,24%
Mercancía No Containerizada	1.486.517	1.511.634	1,69%	-5,02%	-5,37%
Mercancía Containerizada	249.230	264.006	5,93%	-2,43%	14,05%
Pesca	0	0			#iNUM!
Avituallamiento	15.961	13.373	-16,21%	7,43%	22,30%
<b>Buque (ud)</b>	488	493	1,02%	3,34%	1,14%
G.T.	10.202.366	11.123.235	9,03%	13,92%	1,51%
<b>Contenedores (TEU)</b>	24.161	25.771	6,66%	3,78%	18,77%
<b>Pasajeros (ud)</b>	0	6			
Línea Regular	0	6			
Cruceros					
<b>Automóviles (ud)</b>	76.174	91.703	20,39%	26,98%	4,69%
<b>Tráfico RoRo (toneladas)</b>	604.259	615.096	1,79%	-0,95%	-8,33%
UTIs	16.208	15.784	-2,62%	-7,56%	-15,11%
<b>Tráfico Ferroviario (toneladas)</b>	287.814	337.417	17,23%	14,20%	-10,33%
TEU	0	0			
Vehículos	0	0			
<b>PUERTO DE GANDÍA</b>					
<b>Tráfico total (t)</b>	90.101	142.202	57,82%	0,00%	0,00%
Granel Líquido					
Granel Sólido		4.067			
Mercancía No Containerizada	88.958	136.668	53,63%	0,00%	0,00%
Mercancía Containerizada	54				
Pesca	351	505	43,65%	49,51%	4,56%
Avituallamiento	738	962	30,35%	83,51%	-3,43%
<b>Buque (ud)</b>	30	28	-6,67%	4,55%	0,00%
G.T.	248.600	150.736	-39,37%	-30,48%	-24,99%
<b>Contenedores (TEU)</b>	6	0			
<b>Pasajeros (ud)</b>	0	0			
Línea Regular	0	0			
Cruceros					
<b>Automóviles (ud)</b>	0	0			
<b>Tráfico RoRo (toneladas)</b>		3.291			
UTIs		0			

## 2. COMENTARIOS SOBRE EL ANÁLISIS DEL TRÁFICO

	Mensual	Δ26/25	Acumulado	Δ26/25	Interanual	Δ26/25
<b>Toneladas</b>	7.050.430	-4,17% ▨	32.581.266	-3,73% ▨	78.800.934	-2,22% ▨
<b>TEU</b>	504.061	-0,19% ▨	2.317.507	0,17% ▨	5.666.554	2,13% ▨
<b>Vehículos</b>	51.277	10,48% ▲	225.435	9,95% ▲	544.896	2,76% ▨
<b>Pasajeros</b>	125.935	-17,03% ▼	456.189	-8,07% ▼	1.620.770	0,58% ▨

Valenciaport ha gestionado 2.317.507 TEUs hasta mayo, un 0,17 % más que en el mismo periodo de 2025; en términos interanuales, el tráfico de contenedores alcanza los 5.666.554 TEUs (+2,13 %)

Durante el mes de mayo, las instalaciones de València, Sagunto y Gandia movieron 7.050.430 toneladas (-4,17 %) y 504.061 contenedores (-0,19 %)



El tráfico ferroviario avanza un 19,34 % en toneladas y los automóviles crecen un 9,95 %, con 225.435 unidades movidas entre enero y mayo

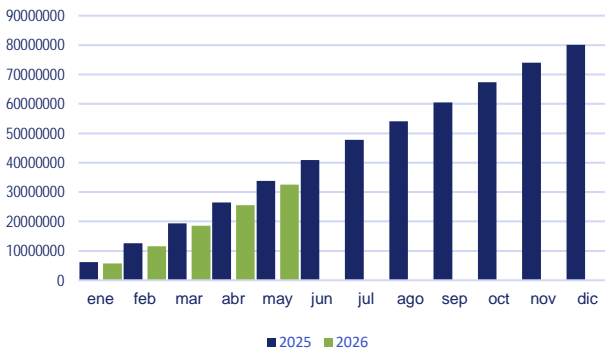
Sagunto ha registrado un incremento del tráfico en lo que va del año del 5,59 %, impulsado por los graneles líquidos y los automóviles

### 3. MAGNITUDES AGREGADAS AUTORIDAD PORTUARIA DE VALENCIA

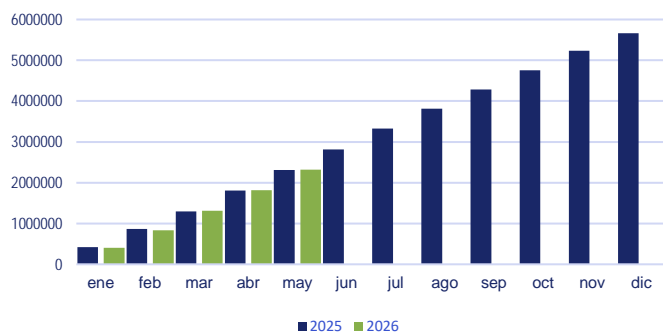
#### 3.1 Magnitudes Básicas de Tráfico

	2025	2026	Δ26/25 may acum	Δ26/25 abr acum	Tendencia Anual
<b>Tráfico total (t)</b>	<b>34.071.949</b>	<b>32.849.289</b>	<b>-3,59%</b>	<b>-3,42%</b>	<b>-2,07%</b>
Granel Líquido	1.675.875	1.883.368	12,38%	17,08%	13,28%
Granel Sólido	1.117.317	1.026.286	-8,15%	-9,13%	-14,31%
Mercancía No Containerizada	6.594.250	6.486.818	-1,63%	-3,76%	0,08%
Mercancía Containerizada	24.454.883	23.184.794	-5,19%	-4,69%	-3,22%
Pesca	462	598	29,40%	36,15%	-1,79%
Avituallamiento	229.162	267.425	16,70%	25,17%	18,23%
<b>Estructura del tráfico (t)</b>	<b>33.842.325</b>	<b>32.581.266</b>	<b>-3,73%</b>	<b>-3,60%</b>	<b>-2,22%</b>
Carga / Descarga	20.325.786	20.574.051	1,22%	0,45%	4,84%
Carga	10.350.834	9.924.085	-4,12%	-4,82%	1,60%
Descarga	9.974.952	10.649.966	6,77%	5,88%	8,21%
Tránsito Marítimo	13.516.539	12.007.215	-11,17%	-9,68%	-12,09%
<b>Buque (ud)</b>	<b>2.973</b>	<b>2.972</b>	<b>-0,03%</b>	<b>4,42%</b>	<b>-1,11%</b>
G.T.	120.550.199	120.189.241	-0,30%	5,16%	0,53%
<b>Contenedores (TEU)</b>	<b>2.313.614</b>	<b>2.317.507</b>	<b>0,17%</b>	<b>0,27%</b>	<b>2,13%</b>
Llenos	1.738.635	1.691.039	-2,74%	-1,92%	-0,41%
Carga	375.127	367.640	-2,00%	-3,02%	3,23%
Descarga	415.973	461.175	10,87%	11,09%	14,00%
Tránsito	947.535	862.224	-9,00%	-7,23%	-7,77%
Vacíos	574.979	626.468	8,95%	7,10%	9,80%
<b>Pasajeros (ud)</b>	<b>496.217</b>	<b>456.189</b>	<b>-8,07%</b>	<b>-4,12%</b>	<b>0,58%</b>
Línea Regular	272.237	274.261	0,74%	1,84%	2,67%
Cruceros	223.980	181.928	-18,77%	-13,82%	-1,71%
<b>Automóviles (ud)</b>	<b>205.029</b>	<b>225.435</b>	<b>9,95%</b>	<b>9,80%</b>	<b>2,76%</b>

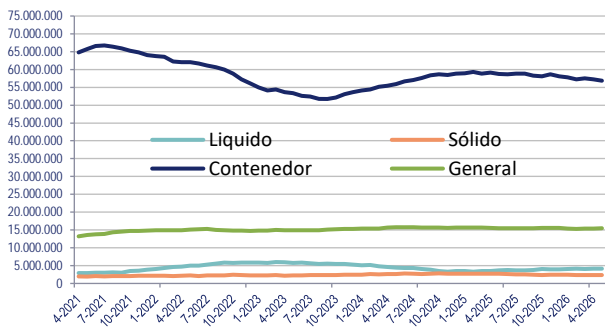
Evolución mensual acumulada del Tráfico de toneladas



Evolución mensual acumulada del Tráfico de Contenedores (TEU)

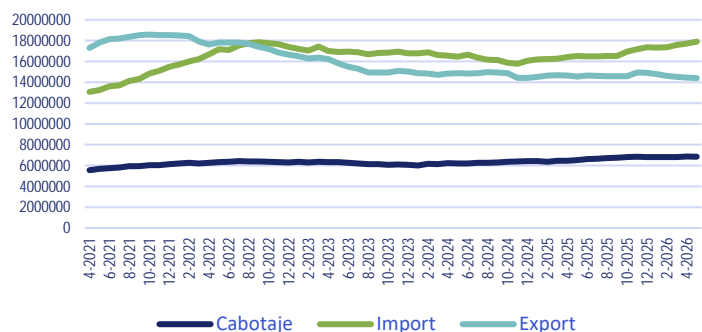


Evolución del Tráfico Forma de Presentación (t) (TAM)\*



\*TAM: Total Anual Móvil

Comercio Exterior y Cabotaje (t sin tara Mercancía General) (TAM)\*

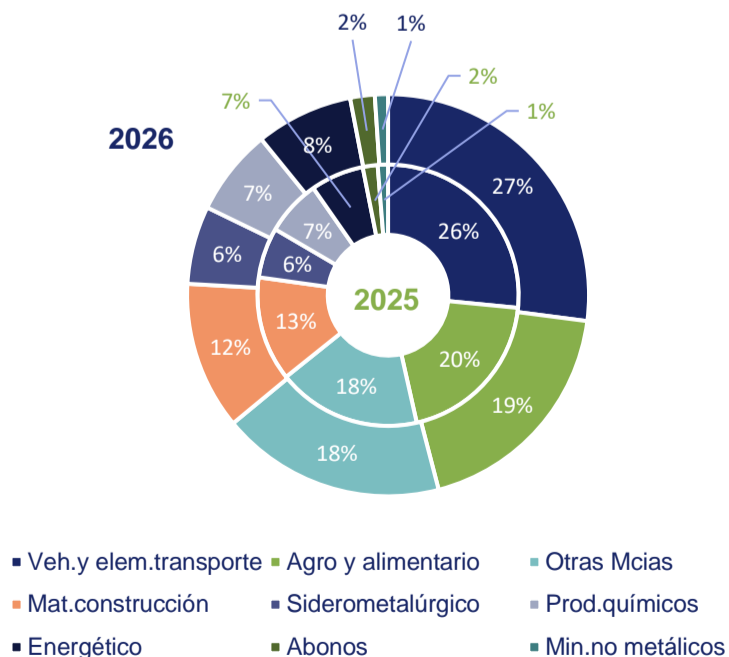


— Cabotaje — Import — Export

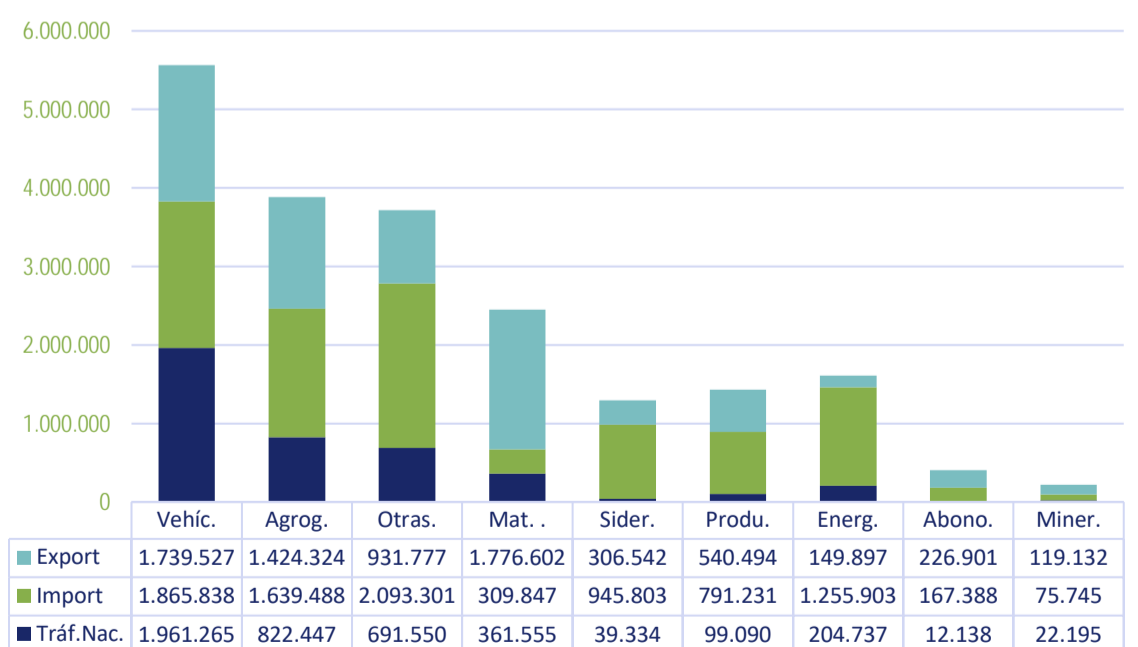
### 3.2 Clasificación de las mercancías según su naturaleza y uso

	2026					Δ26/25 may acum				Δ26/25 abr acum
	2025	Export	Import	Tráf. Nac.	TOTAL	Export	Import	Tráf. Nac.	TOTAL	
<b>1. ENERGETICO</b>	1.338.270	149.897	1.255.903	204.737	1.610.537	19,87%	10,24%	176,96%	20,34%	29,01%
Petróleo crudo	100	0	0	114	114			14,00%	14,00%	90,00%
Fueloil	39.118	13.751	9.404	15.829	38.984	-33,16%	70,33%	21,53%	-0,34%	4,79%
Gasoil	149.831	0	49.881	118.474	168.355		-64,83%	1382,59%	12,36%	22,64%
Gasolina	28.643	67	0	30.406	30.473	-5,63%		6,42%	6,39%	6,55%
Otros productos petrolíferos	33.357	19.855	15.894	82	35.831	-10,99%	44,45%	74,47%	7,42%	11,71%
Gases energéticos del petróleo	1.618	18	565	40	623	-77,50%	18,95%	-96,24%	-61,50%	-77,16%
Carbón y coque de petróleo	8.439	4.363	4.933	326	9.622	262,98%	-26,03%	-42,61%	14,02%	20,60%
Gas natural	977.663	63.917	1.148.535	9.154	1.221.606	119,82%	21,44%	224,84%	24,95%	36,33%
Biocombustibles	99.501	47.926	26.691	30.312	104.929	-7,33%	-4,82%	53,56%	5,46%	0,11%
<b>10. SIDEROMETALURGICO</b>	1.264.482	306.542	945.803	39.334	1.291.679	-10,11%	6,78%	4,19%	2,15%	-4,03%
Mineral de hierro	2.243	130	169	1.036	1.335	584,21%	382,86%	-52,67%	-40,48%	-38,85%
Otros minerales y residuos metálicos	107.857	70.734	33.129	1.767	105.630	-0,27%	-2,35%	-41,20%	-2,06%	-5,09%
Chatarra de hierro	17.750	16.399	1.785	12.955	31.139	128,88%	111,49%	32,99%	75,43%	69,01%
Productos siderúrgicos	1.031.422	191.283	845.002	12.011	1.048.296	-18,24%	7,91%	-16,64%	1,64%	-5,43%
Otros productos metalúrgicos	105.210	27.996	65.718	11.565	105.279	-3,31%	-3,14%	37,55%	0,07%	-0,66%
<b>11. MINERALES NO METALICOS</b>	258.351	119.132	75.745	22.195	217.072	-23,50%	-1,85%	-12,81%	-15,98%	-5,02%
Sal común	15.757	11.832	1.571	875	14.278	10,52%	13,51%	-76,14%	-9,39%	-4,04%
Otros minerales no metálicos	242.594	107.300	74.174	21.320	202.794	-26,01%	-2,13%	-2,15%	-16,41%	-5,09%
<b>4. ABONOS</b>	374.375	226.901	167.388	12.138	406.427	7,18%	14,07%	-23,83%	8,56%	6,52%
Fosfatos	2.460	0	0	2.244	2.244			-8,78%	-8,78%	-22,22%
Potasas	12.918	844	9.193	0	10.037	-60,08%	-14,91%		-22,30%	-0,73%
Abonos naturales y artificiales	358.997	226.057	158.195	9.894	394.146	7,86%	16,37%	-26,58%	9,79%	6,85%
<b>5. PRODUCTOS QUIMICOS</b>	1.399.202	540.494	791.231	99.090	1.430.815	-0,54%	15,01%	-40,95%	2,26%	-2,92%
Productos químicos	1.399.202	540.494	791.231	99.090	1.430.815	-0,54%	15,01%	-40,95%	2,26%	-2,92%
<b>6. MAT. DE CONSTRUCCION</b>	2.630.100	1.776.602	309.847	361.555	2.448.004	-10,79%	11,03%	0,55%	-6,92%	-6,98%
Asfalto	16.747	6.333	0	6.927	13.260	242,14%		-53,50%	-20,82%	-0,87%
Cemento y clinker	207.480	53.819	2.385	73.626	129.830	-52,13%	18,48%	-20,87%	-37,43%	-40,23%
Materiales de construcción elaborados	2.405.873	1.716.450	307.462	281.002	2.304.914	-8,56%	10,98%	11,67%	-4,20%	-4,10%
<b>7. AGROGANADERO y ALIMENTARIO</b>	4.050.725	1.424.324	1.639.488	822.447	3.886.259	-10,78%	-0,50%	1,96%	-4,06%	-5,71%
Cereales y sus harinas	746.572	30.269	695.725	4.783	730.777	-8,90%	-2,07%	62,19%	-2,12%	-6,87%
Habas de soja	2.583	1	1.379	0	1.380	-83,33%	-46,49%		-46,57%	-67,71%
Frutas, hortalizas y legumbres	428.100	99.506	327.766	26.401	453.673	-0,35%	7,49%	13,20%	5,97%	5,16%
Vinos, bebida, alcoholes y derivados	1.032.557	536.029	120.922	162.919	819.870	-24,23%	-12,75%	-12,65%	-20,60%	-22,70%
Conservas	157.333	65.951	77.453	14.026	157.430	-4,93%	0,07%	32,70%	0,06%	-0,37%
Tabaco, cacao, café y especias	120.510	31.466	73.398	2.979	107.843	5,32%	-16,58%	12,50%	-10,51%	-15,51%
Aceites y grasas	257.568	154.132	79.959	42.685	276.776	-18,25%	59,80%	124,84%	7,46%	4,54%
Otros productos alimenticios	968.491	349.853	139.419	520.003	1.009.275	11,82%	4,94%	-0,53%	4,21%	3,58%
Pescados congelados y refrigerados	77.035	5.481	57.485	35.450	98.416	33,13%	9,29%	74,47%	27,75%	32,83%
Pienso y forrajes	259.976	151.636	65.982	13.201	230.819	0,39%	-26,97%	-28,93%	-11,22%	-6,89%
<b>8. OTRAS MCIAS</b>	3.614.486	931.777	2.093.301	691.550	3.716.628	-4,39%	8,07%	-1,61%	2,83%	2,74%
Maderas y corcho	231.184	101.851	113.770	28.599	244.220	2,20%	7,06%	13,19%	5,64%	9,77%
Papel y pasta	574.298	262.751	223.322	50.361	536.434	-5,60%	-7,93%	-5,72%	-6,59%	-8,24%
Maquinaria, herramientas y repuestos	917.831	204.350	720.915	51.377	976.642	5,36%	18,02%	-54,55%	6,41%	3,25%
Resto de Mcias	1.891.173	362.825	1.035.294	561.213	1.959.332	-9,87%	5,92%	9,79%	3,60%	5,09%
<b>9. VEHICULOS Y EL. DE TRANSPORTE</b>	5.395.795	1.739.527	1.865.838	1.961.265	5.566.630	2,61%	7,31%	-0,03%	3,17%	2,31%
Automóviles y sus piezas	752.703	287.605	434.434	61.012	783.051	-12,55%	16,29%	21,44%	4,03%	-1,19%
Tara equipamiento (RO-RO)	2.127.200	183.807	183.888	1.721.642	2.089.337	-10,90%	-7,92%	0,03%	-1,78%	-1,61%
Tara de contenedores	2.515.892	1.268.115	1.247.516	178.611	2.694.242	9,31%	7,04%	-6,15%	7,09%	6,63%
<b>TOTAL SIN TRANSITO</b>	20.325.786	7.215.196	9.144.544	4.214.311	20.574.051	-5,49%	7,09%	1,51%	1,22%	0,45%
<b>TRANSITO</b>	13.516.539	5.589.924	5.742.752	674.539	12.007.215	-11,37%	-11,34%	-7,83%	-11,17%	-9,68%
<b>TOTAL GENERAL</b>	33.842.325	12.805.120	14.887.296	4.888.850	32.581.266	-8,15%	-0,86%	0,11%	-3,73%	-3,60%

Gráfico por sectores 2025 vs 2026



Export/Import/Tráfico Nacional por sectores 2026



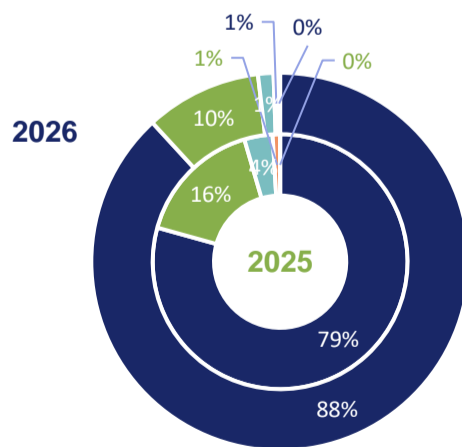
#### 4. TRÁFICO POR FORMA DE PRESENTACIÓN

##### 4.1 Granel Líquido



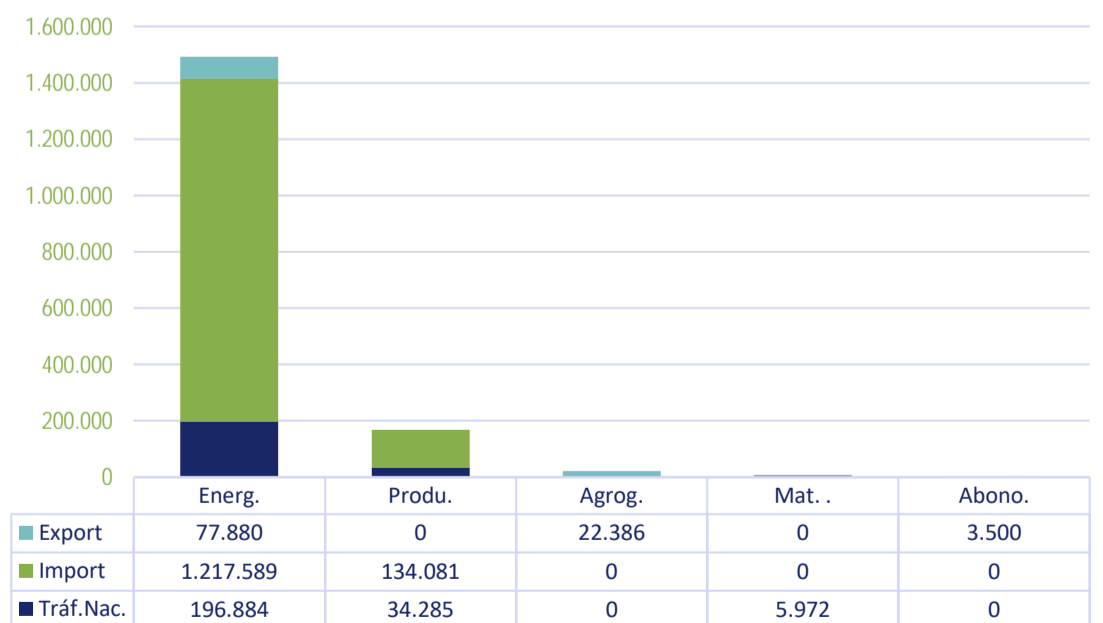
	2026					Δ26/25 may acum				Δ26/25 abr acum
	2025	Export	Import	Tráf. Nac.	TOTAL	Export	Import	Tráf. Nac.	TOTAL	
<b>1. ENERGETICO</b>	1.198.281	77.880	1.217.589	196.884	1.492.353	124,01%	10,87%	201,37%	24,54%	34,59%
Petróleo crudo	0	0	0	0	0	0,00%	0,00%	0,00%	0,00%	0,00%
Fueloil	13.510	0	4.698	15.817	20.515			23,01%	51,85%	59,53%
Gasoil	149.831	0	49.881	118.474	168.355		-64,83%	1382,59%	12,36%	22,64%
Gasolina	28.548	0	0	30.406	30.406			6,51%	6,51%	6,51%
Otros productos petrolíferos	10	40	5.920	0	5.960	300,00%			59500,00%	99233,33%
Gases energéticos del petróleo	0	0	0	0	0	0,00%	0,00%	0,00%	0,00%	0,00%
Carbón y coque de petróleo	0	0	0	0	0	0,00%	0,00%	0,00%	0,00%	0,00%
Gas natural	977.654	63.917	1.148.535	9.154	1.221.606	119,82%	21,44%	225,88%	24,95%	36,33%
Biocombustibles	28.728	13.923	8.555	23.033	45.511	178,40%	-19,32%	75,52%	58,42%	39,05%
<b>10. SIDEROMETALURGICO</b>					0					
Mineral de hierro	0	0	0	0	0	0,00%	0,00%	0,00%	0,00%	0,00%
Otros minerales y residuos metálicos	0	0	0	0	0	0,00%	0,00%	0,00%	0,00%	0,00%
Chatarra de hierro	0	0	0	0	0	0,00%	0,00%	0,00%	0,00%	0,00%
Productos siderúrgicos	0	0	0	0	0	0,00%	0,00%	0,00%	0,00%	0,00%
Otros productos metalúrgicos	0	0	0	0	0	0,00%	0,00%	0,00%	0,00%	0,00%
<b>11. MINERALES NO METALICOS</b>					0					
Sal común	0	0	0	0	0	0,00%	0,00%	0,00%	0,00%	0,00%
Otros minerales no metálicos	0	0	0	0	0	0,00%	0,00%	0,00%	0,00%	0,00%
<b>4. ABONOS</b>		3.500			3.500					
Fosfatos	0	0	0	0	0	0,00%	0,00%	0,00%	0,00%	0,00%
Potasas	0	0	0	0	0	0,00%	0,00%	0,00%	0,00%	0,00%
Abonos naturales y artificiales	0	3.500	0	0	3.500			0,00%		
<b>5. PRODUCTOS QUIMICOS</b>	244.256		134.081	34.285	168.366		-4,27%	-67,09%	-31,07%	-35,68%
Productos químicos	244.256	0	134.081	34.285	168.366	0,00%	-4,27%	-67,09%	-31,07%	-35,68%
<b>6. MAT. DE CONSTRUCCION</b>	14.322			5.972	5.972			-58,30%	-58,30%	-41,02%
Asfalto	14.322	0	0	5.972	5.972	0,00%	0,00%	-58,30%	-58,30%	-41,02%
Cemento y clinker	0	0	0	0	0	0,00%	0,00%	0,00%	0,00%	0,00%
Materiales de construcción elaborados	0	0	0	0	0	0,00%	0,00%	0,00%	0,00%	0,00%
<b>7. AGROGANADERO y ALIMENTARIO</b>	54.142	22.386			22.386	-58,65%			-58,65%	-63,99%
Cereales y sus harinas	0	0	0	0	0	0,00%	0,00%	0,00%	0,00%	0,00%
Habas de soja	0	0	0	0	0	0,00%	0,00%	0,00%	0,00%	0,00%
Frutas, hortalizas y legumbres	0	0	0	0	0	0,00%	0,00%	0,00%	0,00%	0,00%
Vinos, bebida, alcoholes y derivados	54.142	22.386	0	0	22.386	-58,65%		0,00%	-58,65%	-63,99%
Conservas	0	0	0	0	0	0,00%	0,00%	0,00%	0,00%	0,00%
Tabaco, cacao, café y especias	0	0	0	0	0	0,00%	0,00%	0,00%	0,00%	0,00%
Aceites y grasas	0	0	0	0	0	0,00%			0,00%	0,00%
Otros productos alimenticios	0	0	0	0	0	0,00%		0,00%		
Pescados congelados y refrigerados	0	0	0	0	0	0,00%	0,00%	0,00%	0,00%	0,00%
Pienso y forrajes	0	0	0	0	0	0,00%		0,00%		0,00%
<b>8. OTRAS MCIAS</b>	225				0					
Maderas y corcho	0	0	0	0	0	0,00%	0,00%	0,00%	0,00%	0,00%
Papel y pasta	0	0	0	0	0	0,00%	0,00%	0,00%	0,00%	0,00%
Maquinaria, herramientas y repuestos	0	0	0	0	0	0,00%	0,00%	0,00%	0,00%	0,00%
Resto de Mcias	225	0	0	0	0		0,00%			
<b>9. VEHICULOS Y EL. DE TRANSPORTE</b>	0	0	0	0	0					
Automóviles y sus piezas	0	0	0	0	0	0,00%	0,00%	0,00%	0,00%	0,00%
Tara equipamiento (RO-RO)	0	0	0	0	0	0,00%	0,00%	0,00%	0,00%	0,00%
Tara de contenedores	0	0	0	0	0	0,00%				
<b>TOTAL SIN TRANSITO</b>	1.511.226	103.766	1.351.670	237.141	1.692.577	16,42%	9,16%	28,99%	12,00%	17,04%
<b>TRANSITO</b>	164.649	86.264	96.393	8.134	190.791	22,77%	2,98%	937,50%	15,88%	17,49%
<b>TOTAL GENERAL</b>	1.675.875	190.030	1.448.063	245.275	1.883.368	19,22%	8,73%	32,85%	12,38%	17,08%

Gráfico por sectores 2025 vs 2026



■ Energético ■ Prod. químicos ■ Agro y alimentario ■ Mat. construcción ■ Abonos

Exprt/Import/Tráfico Nacional por sectores 2026

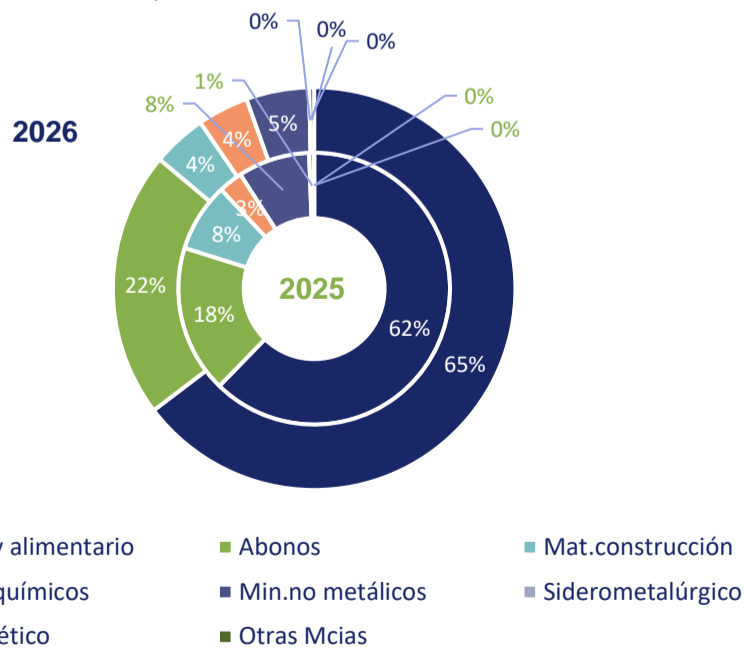


#### 4.2 Granel Sólido

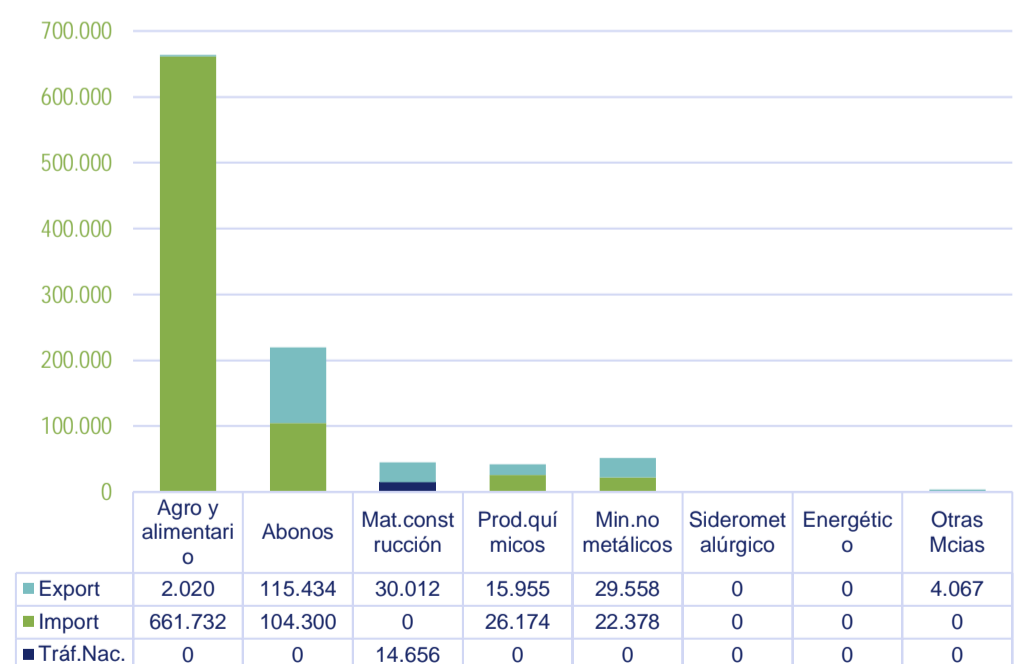


	2026					Δ26/25 may acum				Δ26/25 abr acum
	2025	Export	Import	Tráf. Nac.	TOTAL	Export	Import	Tráf. Nac.	TOTAL	
<b>1. ENERGETICO</b>	0	0	0	0	0		0,00%			
Petróleo crudo	0	0	0	0	0	0,00%	0,00%	0,00%	0,00%	0,00%
Fueloil	0	0	0	0	0		0,00%			
Gasoil	0	0	0	0	0		0,00%	0,00%	0,00%	0,00%
Gasolina	0	0	0	0	0	0,00%	0,00%	0,00%	0,00%	0,00%
Otros productos petrolíferos	0	0	0	0	0		0,00%	0,00%	0,00%	0,00%
Gases energéticos del petróleo	0	0	0	0	0	0,00%	0,00%	0,00%	0,00%	0,00%
Carbón y coque de petróleo	0	0	0	0	0	0,00%	0,00%	0,00%	0,00%	0,00%
Gas natural	0	0	0	0	0	0,00%	0,00%	0,00%	0,00%	0,00%
Biocombustibles	0	0	0	0	0	0,00%	0,00%			
<b>10. SIDEROMETALURGICO</b>	6.627	0	0	0	0					
Mineral de hierro	0	0	0	0	0	0,00%	0,00%	0,00%	0,00%	0,00%
Otros minerales y residuos metálicos	6.627	0	0	0	0	0,00%		0,00%		
Chatarra de hierro	0	0	0	0	0		0,00%			
Productos siderúrgicos	0	0	0	0	0	0,00%	0,00%	0,00%	0,00%	0,00%
Otros productos metalúrgicos	0	0	0	0	0	0,00%	0,00%	0,00%	0,00%	0,00%
<b>11. MINERALES NO METALICOS</b>	95.326	29.558	22.378	0	51.936	-57,06%	-10,14%		-45,52%	-24,75%
Sal común	0	0	0	0	0	0,00%	0,00%	0,00%	0,00%	0,00%
Otros minerales no metálicos	95.326	29.558	22.378	0	51.936	-57,06%	-10,14%		-45,52%	-24,75%
<b>4. ABONOS</b>	196.143	115.434	104.300	0	219.734	3,11%	23,89%		12,03%	9,13%
Fosfatos	0	0	0	0	0		0,00%	0,00%		
Potasas	5.003	0	2.584	0	2.584	0,00%	-48,35%	0,00%	-48,35%	25,01%
Abonos naturales y artificiales	191.140	115.434	101.716	0	217.150	3,11%	28,45%		13,61%	8,93%
<b>5. PRODUCTOS QUIMICOS</b>	32.084	15.955	26.174	0	42.129	-9,62%	81,37%	0,00%	31,31%	-7,89%
Productos químicos	32.084	15.955	26.174	0	42.129	-9,62%	81,37%	0,00%	31,31%	-7,89%
<b>6. MAT. DE CONSTRUCCION</b>	91.134	30.012	0	14.656	44.668	-63,28%	0,00%	55,82%	-50,99%	-54,67%
Asfalto	0	0	0	0	0	0,00%	0,00%	0,00%	0,00%	0,00%
Cemento y clinker	91.134	30.012	0	14.656	44.668	-63,28%	0,00%	55,82%	-50,99%	-54,67%
Materiales de construcción elaborados	0	0	0	0	0		0,00%	0,00%		
<b>7. AGROGANADERO y ALIMENTARIO</b>	696.003	2.020	661.732	0	663.752	15,76%	-4,69%		-4,63%	-7,74%
Cereales y sus harinas	645.876	0	634.847	0	634.847		-1,44%		-1,71%	-6,46%
Habas de soja	0	0	0	0	0	0,00%	0,00%	0,00%	0,00%	0,00%
Frutas, hortalizas y legumbres	0	0	0	0	0	0,00%		0,00%		
Vinos, bebida, alcoholes y derivados	0	0	0	0	0	0,00%	0,00%	0,00%	0,00%	0,00%
Conservas	0	0	0	0	0	0,00%	0,00%	0,00%	0,00%	0,00%
Tabaco, cacao, café y especias	0	0	0	0	0	0,00%	0,00%	0,00%	0,00%	0,00%
Aceites y grasas	0	0	0	0	0	0,00%	0,00%	0,00%	0,00%	0,00%
Otros productos alimenticios	0	0	0	0	0	0,00%		0,00%		
Pescados congelados y refrigerados	0	0	0	0	0	0,00%	0,00%	0,00%	0,00%	0,00%
Pienso y forrajes	50.127	2.020	26.885	0	28.905		-46,37%		-42,34%	-24,03%
<b>8. OTRAS MCIAS</b>	0	4.067	0	0	4.067					
Maderas y corcho	0	4.067	0	0	4.067		0,00%	0,00%	0,00%	0,00%
Papel y pasta	0	0	0	0	0	0,00%	0,00%	0,00%	0,00%	0,00%
Maquinaria, herramientas y repuestos	0	0	0	0	0					
Resto de Mcias	0	0	0	0	0					
<b>9. VEHICULOS Y EL. DE TRANSPORTE</b>	0	0	0	0	0					
Automóviles y sus piezas	0	0	0	0	0	0,00%	0,00%	0,00%	0,00%	0,00%
Tara equipamiento (RO-RO)	0	0	0	0	0	0,00%	0,00%	0,00%	0,00%	0,00%
Tara de contenedores	0	0	0	0	0					
<b>TOTAL SIN TRANSITO</b>	1.117.317	197.046	814.584	14.656	1.026.286	-30,11%	-1,19%	33,39%	-8,15%	-9,13%
<b>TRANSITO</b>	0	0	0	0	0			0,00%		
<b>TOTAL GENERAL</b>	1.117.317	197.046	814.584	14.656	1.026.286	-30,11%	-1,19%	33,39%	-8,15%	-9,13%

Gráfico por sectores 2025 vs 2026



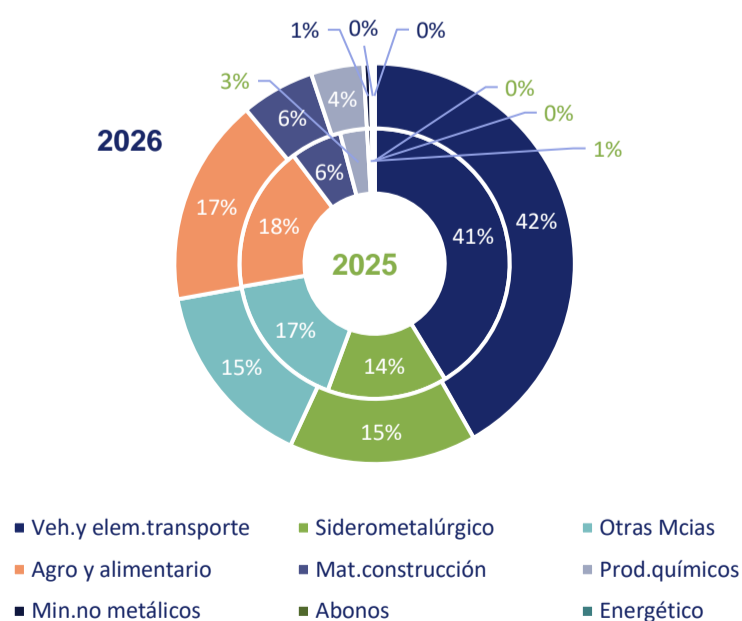
Exprt/Import/Tráfico Nacional por sectores 2026



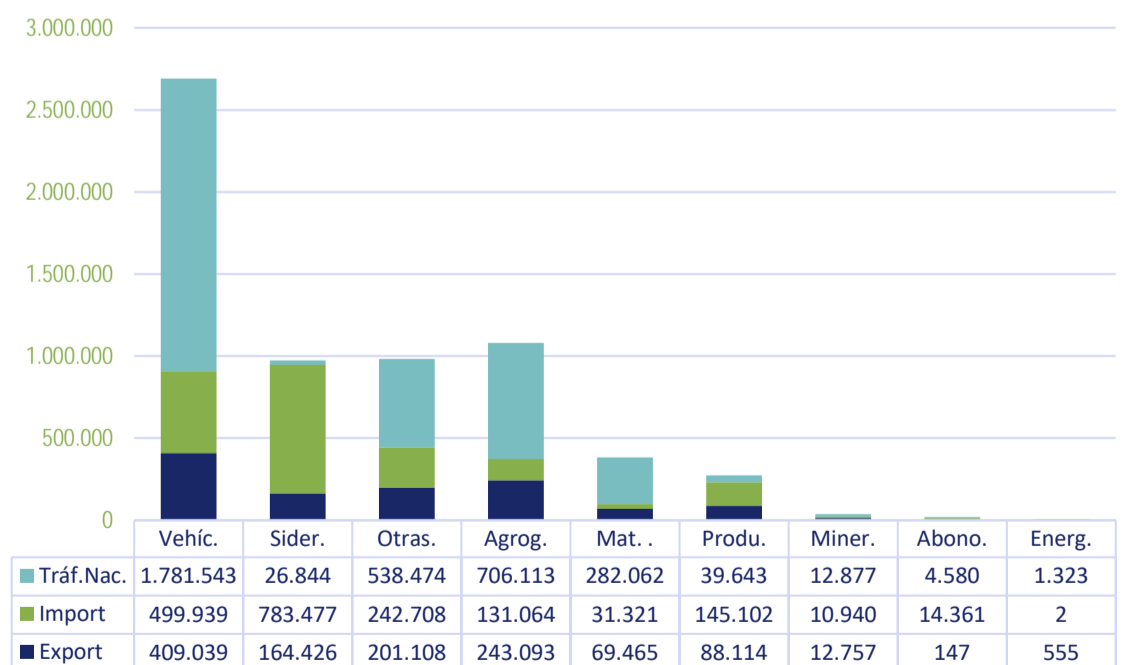
### 4.3 Mercancía General no Containerizada

	2026					Δ26/25 may acum				Δ26/25 abr acum
	2025	Export	Import	Tráf. Nac.	TOTAL	Export	Import	Tráf. Nac.	TOTAL	
<b>1. ENERGETICO</b>	3.341	555	2	1.323	1.880	-56,26%	-98,68%	-31,09%	-43,73%	-25,65%
Petróleo crudo	100	0	0	114	114	0,00%	0,00%	14,00%	14,00%	90,00%
Fueloil	1.475	555	0	0	555	-54,25%			-62,37%	10,78%
Gasoil	0	0	0	0	0	0,00%	0,00%			
Gasolina	0	0	0	0	0	0,00%	0,00%			
Otros productos petrolíferos	8	0	2	0	2				-75,00%	-75,00%
Gases energéticos del petróleo	894	0	0	0	0	0,00%	0,00%			
Carbón y coque de petróleo	212	0	0	264	264		0,00%	60,98%	24,53%	7,32%
Gas natural	0	0	0	0	0	0,00%	0,00%			
Biocombustibles	652	0	0	945	945			44,94%	44,94%	63,24%
<b>10. SIDEROMETALURGICO</b>	939.168	164.426	783.477	26.844	974.747	-17,67%	9,30%	18,70%	3,79%	-3,92%
Mineral de hierro	2.189	0	169	1.036	1.205			-52,67%	-44,95%	-44,00%
Otros minerales y residuos metálicos	605	0	0	351	351			-41,98%	-41,98%	-57,14%
Chatarra de hierro	5.848	0	1.189	9.955	11.144		560,56%	75,64%	90,56%	118,11%
Productos siderúrgicos	900.918	149.998	761.542	9.107	920.647	-21,18%	8,64%	-5,69%	2,19%	-5,75%
Otros productos metalúrgicos	29.608	14.428	20.577	6.395	41.400	53,10%	31,17%	42,21%	39,83%	37,00%
<b>11. MINERALES NO METALICOS</b>	37.139	12.757	10.940	12.877	36.574	45,35%	-19,39%	-12,93%	-1,52%	-2,46%
Sal común	2.843	0	0	611	611			-78,51%	-78,51%	-69,58%
Otros minerales no metálicos	34.296	12.757	10.940	12.266	35.963	45,35%	-19,39%	2,67%	4,86%	2,03%
<b>4. ABONOS</b>	17.831	147	14.361	4.580	19.088	206,25%	64,99%	-49,55%	7,05%	12,00%
Fosfatos	24	0	0	0	0	0,00%	0,00%			
Potasas	0	0	0	0	0	0,00%	0,00%			
Abonos naturales y artificiales	17.807	147	14.361	4.580	19.088	206,25%	64,99%	-49,42%	7,19%	12,17%
<b>5. PRODUCTOS QUIMICOS</b>	211.260	88.114	145.102	39.643	272.859	86,00%	16,11%	1,87%	29,16%	20,51%
Productos químicos	211.260	88.114	145.102	39.643	272.859	86,00%	16,11%	1,87%	29,16%	20,51%
<b>6. MAT. DE CONSTRUCCION</b>	401.406	69.465	31.321	282.062	382.848	-2,52%	-38,15%	0,91%	-4,62%	-5,41%
Asfalto	455	0	0	673	673	0,00%	0,00%	47,91%	47,91%	104,56%
Cemento y clinker	91.628	13.032	0	56.196	69.228	-0,18%		-28,48%	-24,45%	-26,09%
Materiales de construcción elaborados	309.323	56.433	31.321	225.193	312.947	-3,04%	-38,15%	12,33%	1,17%	0,52%
<b>7. AGROGANADERO y ALIMENTARIO</b>	1.142.028	243.093	131.064	706.113	1.080.270	-32,36%	24,99%	4,18%	-5,41%	-6,30%
Cereales y sus harinas	1.475	0	470	1.604	2.074		51,13%	58,03%	40,61%	60,43%
Habas de soja	0	0	0	0	0	0,00%	0,00%			
Frutas, hortalizas y legumbres	13.705	1.508	66	13.728	15.302	1994,44%		0,70%	11,65%	10,63%
Vinos, bebida, alcoholes y derivados	322.007	73.739	27.733	131.944	233.416	-54,35%	5,26%	-1,63%	-27,51%	-26,90%
Conservas	9.817	44	0	11.531	11.575	-83,40%		20,72%	17,91%	2,68%
Tabaco, cacao, café y especias	2.255	171	48	2.223	2.442	64,42%		3,35%	8,29%	6,68%
Aceites y grasas	203.403	110.175	65.921	42.094	218.190	-22,13%	51,29%	129,52%	7,27%	2,95%
Otros productos alimenticios	548.098	52.663	35.251	459.184	547.098	1,45%	14,15%	-1,32%	-0,18%	-0,65%
Pescados congelados y refrigerados	22.829	2.278	985	34.888	38.151	18,65%	-19,26%	77,20%	67,12%	90,31%
Pienso y forrajes	18.439	2.515	590	8.917	12.022	30,11%	-76,69%	-36,19%	-34,80%	-40,42%
<b>8. OTRAS MCIAS</b>	1.087.640	201.108	242.708	538.474	982.290	-9,50%	-19,00%	-4,83%	-9,69%	-10,64%
Maderas y corcho	42.627	17.733	9.684	24.538	51.955	359,17%	-39,64%	8,00%	21,88%	9,65%
Papel y pasta	171.595	26.268	89.719	14.729	130.716	-42,16%	-13,99%	-32,63%	-23,82%	-22,58%
Maquinaria, herramientas y repuestos	166.047	25.053	49.229	41.246	115.528	22,27%	-4,08%	-56,23%	-30,42%	-34,35%
Resto de Mcias	707.371	132.054	94.076	457.961	684.091	-13,37%	-26,48%	7,26%	-3,29%	-3,11%
<b>9. VEHICULOS Y EL. DE TRANSPORTE</b>	2.699.746	409.039	499.939	1.781.543	2.690.521	-10,64%	6,00%	0,63%	-0,34%	-1,32%
Automóviles y sus piezas	572.546	225.232	316.051	59.901	601.184	-10,42%	16,22%	21,83%	5,00%	-0,27%
Tara equipamiento (RO-RO)	2.127.200	183.807	183.888	1.721.642	2.089.337	-10,90%	-7,92%	0,03%	-1,78%	-1,61%
Tara de contenedores	0	0	0	0	0					
<b>TOTAL SIN TRANSITO</b>	6.539.559	1.188.704	1.858.914	3.393.459	6.441.077	-13,09%	3,79%	0,37%	-1,51%	-3,59%
<b>TRANSITO</b>	54.691	19.260	21.541	4.940	45.741	-30,05%	-9,29%	44,78%	-16,36%	-23,24%
<b>TOTAL GENERAL</b>	6.594.250	1.207.964	1.880.455	3.398.399	6.486.818	-13,43%	3,62%	0,42%	-1,63%	-3,76%

Gráfico por sectores 2025 vs 2026



Exprt/Import/Tráfico Nacional por sectores 2026



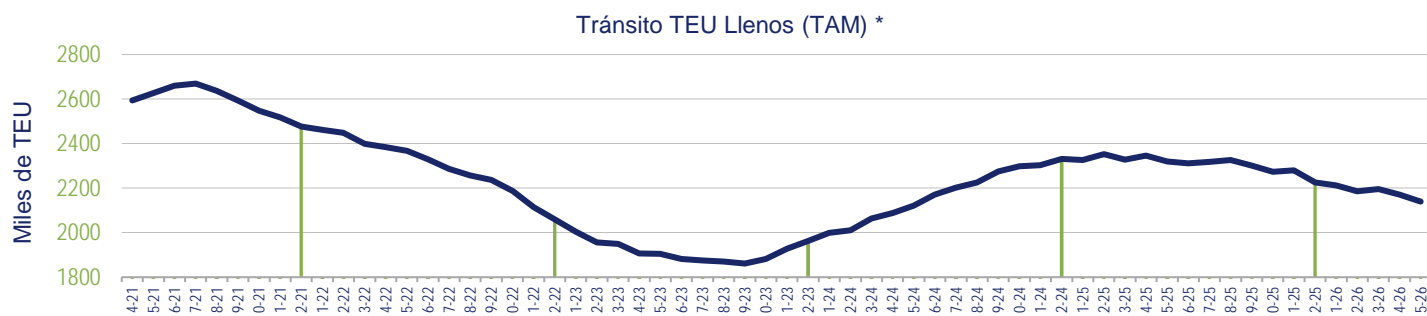
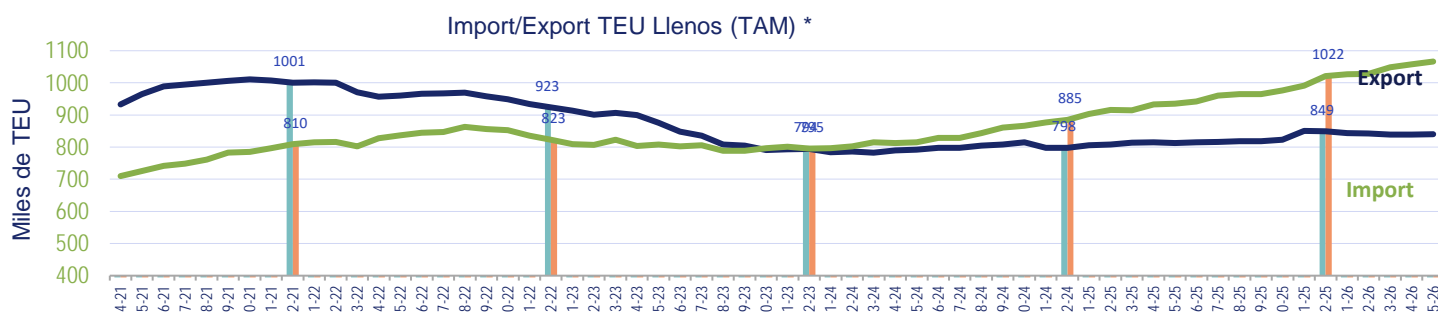


## 5. TRÁFICO DE CONTENEDORES



TEU	2025	2026	Δ26/25 may acum	Δ26/25 abr acum	Tendencia anual		
	Cabotaje	Exterior	TOTAL				
<b>Carga</b>	606.391	35.242	627.437	662.679	9,28%	8,72%	13,08%
Llenos	375.127	30.518	337.122	367.640	-2,00%	-3,02%	3,23%
Vacíos	231.264	4.724	290.315	295.039	27,58%	28,42%	29,54%
<b>Descarga</b>	621.466	45.829	614.775	660.604	6,30%	6,11%	12,43%
Llenos	415.973	12.906	448.269	461.175	10,87%	11,09%	14,00%
Vacíos	205.493	32.923	166.506	199.429	-2,95%	-4,08%	9,20%
<b>Tránsito</b>	1.085.757	50.935	943.289	994.224	-8,43%	-7,81%	-9,03%
<b>Total</b>	2.313.614	132.006	2.185.501	2.317.507	0,17%	0,27%	2,13%

Toneladas	2025	2026	Δ26/25 may acum	Δ26/25 abr acum	Tendencia anual		
	Cabotaje	Exterior	TOTAL				
<b>Carga</b>	6.283.556	378.700	5.725.680	6.104.380	-2,85%	-4,09%	4,30%
Mercancía	5.037.897	299.553	4.457.565	4.757.118	-5,57%	-6,91%	2,07%
Taras	1.245.659	79.147	1.268.115	1.347.262	8,16%	7,46%	13,36%
<b>Descarga</b>	4.874.128	190.355	5.119.376	5.309.731	8,94%	8,82%	13,44%
Mercancía	3.603.895	90.891	3.871.860	3.962.751	9,96%	9,88%	13,79%
Taras	1.270.233	99.464	1.247.516	1.346.980	6,04%	5,83%	12,44%
<b>Tránsito</b>	13.297.199	661.465	11.109.218	11.770.683	-11,48%	-9,95%	-12,17%
Mercancía	11.068.155	556.209	9.184.616	9.740.825	-11,99%	-10,20%	-12,55%
Taras	2.229.044	105.256	1.924.602	2.029.858	-8,94%	-8,74%	-10,30%
<b>Total</b>	24.454.883	1.230.520	21.954.274	23.184.794	-5,19%	-4,69%	-3,22%
Mercancía	19.709.947	946.653	17.514.041	18.460.694	-6,34%	-5,67%	-4,37%
Taras	4.744.936	283.867	4.440.233	4.724.100	-0,44%	-0,57%	1,54%



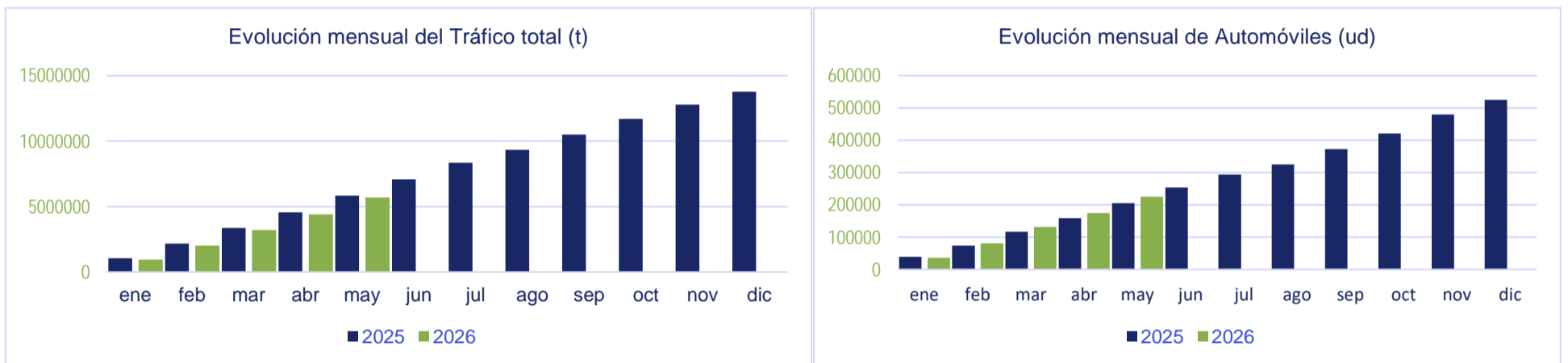
\*TAM: Total Anual Móvil

## 6. TRÁFICO RORO



	2025	Export	Import	2026		TOTAL	Δ26/25 may acum	Δ26/25 abr acum	Tendencia anual
				Tráf. Nac.	Tránsito				
Tráfico total (t) (1)	5.833.734	1.060.506	1.041.615	3.553.969	39.884	5.695.974	-2,36%	-3,25%	0,01%
UTI (ud)	221.916	30.378	29.986	151.197	68	211.629	-4,64%	-4,86%	0,83%
Contenedores (TEU)	25.328	2.055	1.395	19.946	117	23.513	-7,17%	-6,89%	-11,15%
Automóviles régimen mercancía (ud)	205.029	69.941	111.318	28.471	15.705	225.435	9,95%	9,80%	2,76%

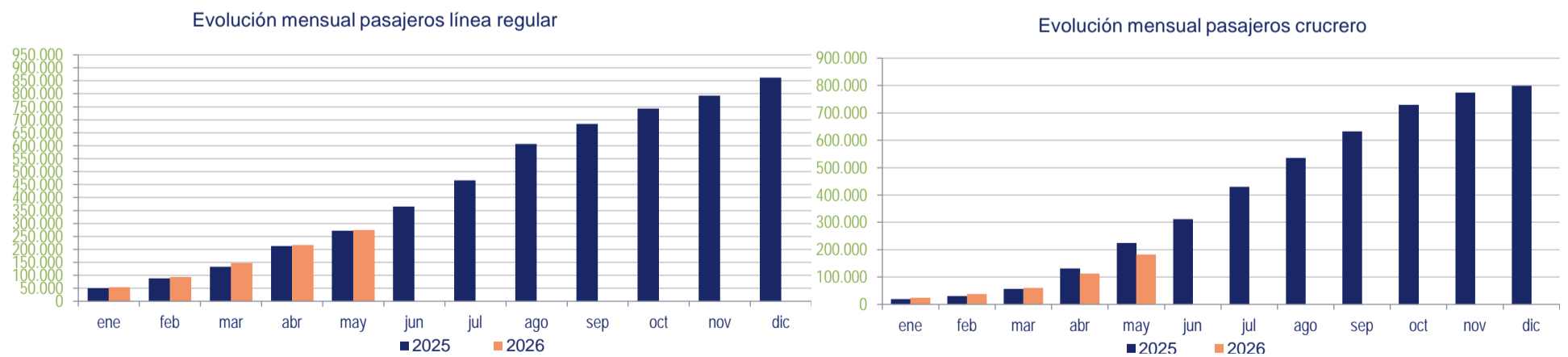
(1) Incluye las taras de las UTI y las toneladas de los automóviles en régimen de mercancía



## 7. TRÁFICO DE PASAJEROS



	2025	2026		TOTAL	Δ26/25 may acum	Δ26/25 abr acum	Tendencia anual
		Cabotaje	Exterior				
<b>En régimen de transporte</b>	272.237	243.661	30.600	274.261	0,74%	1,84%	2,67%
Embarcados	154.937	142.140	15.142	157.282	1,51%	1,64%	2,92%
Desembarcados	117.300	101.521	15.458	116.979	-0,27%	2,10%	2,38%
En tránsito	0	0	0	0			
<b>En régimen de crucero</b>	223.980	81.042	100.886	181.928	-18,77%	-13,82%	-1,71%
Inicio de línea	28.895	14.269	13.978	28.247	-2,24%	6,73%	6,97%
Fin de línea	28.667	10.168	18.491	28.659	-0,03%	9,46%	6,85%
En tránsito	166.418	56.605	68.417	125.022	-24,87%	-19,83%	-4,91%
<b>Total Pasajeros</b>	<b>496.217</b>	<b>324.703</b>	<b>131.486</b>	<b>456.189</b>	<b>-8,07%</b>	<b>-4,12%</b>	<b>0,58%</b>
<b>Nº Cruceros</b>	<b>107</b>	-	-	<b>90</b>	<b>-15,89%</b>	<b>-18,57%</b>	<b>0,00%</b>
<b>Nº Ferries Pasajeros</b>	<b>824</b>	-	-	<b>849</b>	<b>3,03%</b>	<b>6,56%</b>	<b>0,50%</b>

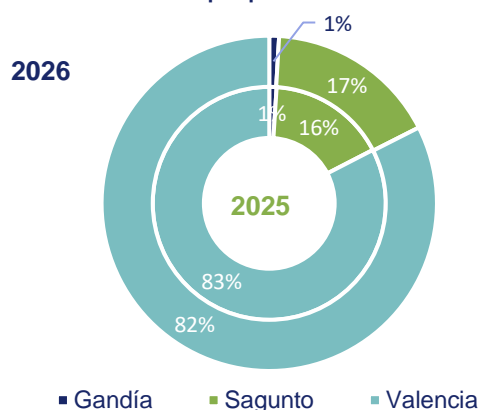


## 8. TRÁFICO DE BUQUES

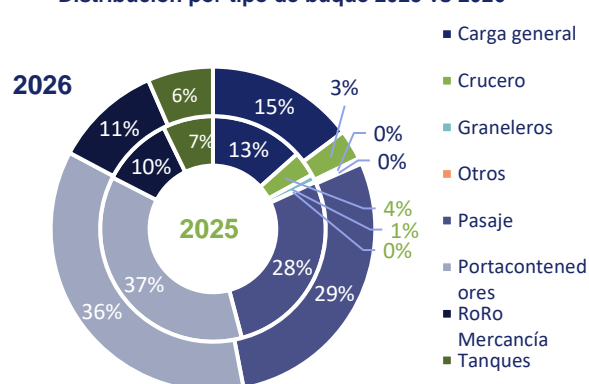


	2025	2026	Δ26/25 may acum	Δ26/25 abr acum	Tendencia anual
<b>Número de Buque</b>	2.973	2.972	-0,03%	4,42%	-1,11%
Valencia	2.455	2.451	-0,16%	4,64%	-1,55%
Gandía	30	28	-6,67%	4,55%	0,00%
Sagunto	488	493	1,02%	3,34%	1,14%
<b>GT (miles)</b>	120.550	120.189	-0,30%	5,16%	0,53%
<b>Tipo de Buque (ud)</b>	2.973	2.972	-0,03%	4,42%	-1,11%
Tanques	214	194	-9,35%	1,21%	1,29%
Graneleros	32	13	-59,38%	-54,17%	-38,96%
Carga general	399	440	10,28%	11,15%	4,45%
Ro-Ro Mcias (sólo Mcias)	305	318	4,26%	13,50%	0,14%
Ro-Ro mixtos (Mcias y pasajeros)	824	849	3,03%	6,56%	0,50%
Crucero turístico	107	90	-15,89%	-18,57%	0,00%
Portacontenedores	1.090	1.064	-2,39%	1,66%	-3,72%
Otros Buque mercantes	2	4	100,00%	-100,00%	-64,29%

Distribución por puertos 2025 vs 2026




Distribución por tipo de buque 2025 vs 2026



## 9. TRÁFICO POR MODO DE TRANSPORTE TERRESTRE

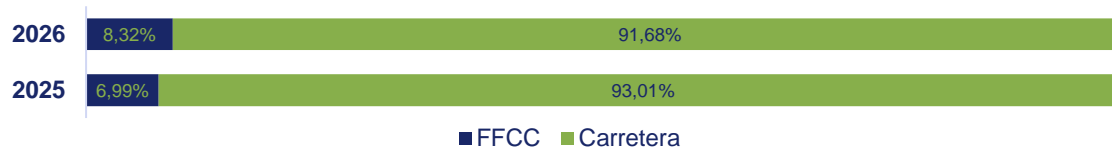
(no incluye tránsito marítimo, ni pesca ni avituallamiento)



TEU	2025	2026	Δ26/25 may acum	Δ26/25 abr acum
FFCC	102.659	120.698	17,57%	21,69%
Carretera	1.125.198	1.202.585	6,88%	6,09%
<b>TOTAL (TEU)</b>	<b>1.227.857</b>	<b>1.323.283</b>	<b>7,77%</b>	<b>7,38%</b>

TONELADAS	2025	2026	Δ26/25 may acum	Δ26/25 abr acum
FFCC	1.348.905	1.609.840	19,34%	20,42%
Carretera	17.958.921	17.731.135	-1,27%	-2,44%
Tubería	1.017.960	1.233.076	21,13%	26,56%
Otros	0	0	0,00%	0,00%
<b>TOTAL Tráfico (t)</b>	<b>20.325.786</b>	<b>20.574.051</b>	<b>1,22%</b>	<b>0,45%</b>

Tráfico FFCC+Carretera (t)



## 10. TRÁFICO SEGÚN ORIGEN Y DESTINO

### 10.1 Tráfico por Áreas Geográficas (toneladas)



	2025	Carga	2026		TOTAL	Δ26/25 may acum	Δ26/25 abr acum
			Descarga	Tránsito			
MEDITERRANEO Y MAR NEGRO	10.117.928	2.139.309	2.758.240	4.123.278	9.020.827	-10,84%	-11,80%
LEJANO ORIENTE	4.752.965	1.113.261	2.946.137	1.655.631	5.715.029	20,24%	16,46%
ESPAÑA	4.883.626	2.708.889	1.505.422	674.539	4.888.850	0,11%	0,90%
AFRICA OCCIDENTAL	2.538.705	784.608	422.234	1.207.573	2.414.415	-4,90%	-6,40%
U.S.A.(ATLANTICO SUR Y GOLFO)	1.484.727	328.480	793.131	323.271	1.444.882	-2,68%	7,91%
EUROPA ATLANTICA	1.286.374	363.915	381.662	540.307	1.285.884	-0,04%	4,94%
INDIA-PAKISTAN-BANGLA DESH-SKRI LANKA	1.328.811	163.413	441.929	495.641	1.100.983	-17,15%	-18,48%
SUDAMERICA (ATLANTICO)	1.127.084	139.353	172.404	752.210	1.063.967	-5,60%	-1,33%
MEJICO-CENTROAMERICA (CARIBE)	1.151.280	575.577	204.974	224.685	1.005.236	-12,69%	-15,98%
CANADA-U.S.A.(ATLANTICO NORTE)	895.520	390.048	184.713	274.195	848.956	-5,20%	3,78%
MAR ROJO	837.252	192.816	47.435	482.273	722.524	-13,70%	-21,07%
CENTRO Y SUDAMERICA (PACIFICO)	590.284	229.712	203.588	142.784	576.084	-2,41%	13,95%
GOLFO ARABIGO	959.719	178.575	55.965	326.828	561.368	-41,51%	-36,26%
PAISES BALTICOS	368.988	89.149	173.636	119.118	381.903	3,50%	-13,03%
AFRICA DEL SUR Y DEL ESTE	334.659	86.777	51.181	178.526	316.484	-5,43%	-0,54%
CANADA-U.S.A.(PACIFICO)	302.742	93.222	35.948	178.514	307.684	1,63%	14,17%
CANADA-U.S.A.(GRANDES LAGOS)	313.255	82.486	39.248	160.844	282.578	-9,79%	3,31%
AUSTRALIA	175.964	65.046	17.673	111.047	193.766	10,12%	5,35%
RUSIA ARTICO			69.597		69.597	-100,00%	-100,00%
NUEVA ZELANDA	48.119	18.711	12.610	33.379	64.700	34,46%	31,96%
<b>Total general</b>	<b>33.842.325</b>	<b>9.924.085</b>	<b>10.649.966</b>	<b>12.007.215</b>	<b>32.581.266</b>	<b>-3,73%</b>	<b>-3,60%</b>

## 10.2 Tráfico por Áreas Geográficas (TEU)



	2025	Carga	2026			Δ26/25 may acum	Δ26/25 abr acum
			Descarga	Tránsito	TOTAL		
<b>TEU Llenos</b>	1.738.635	367.640	461.175	862.224	1.691.039	-2,74%	-1,92%
LEJANO ORIENTE	396.359	56.338	286.079	146.953	489.370	23,47%	21,12%
MEDITERRANEO Y MAR NEGRO	453.004	52.185	45.002	304.719	401.906	-11,28%	-8,94%
AFRICA OCCIDENTAL	124.407	37.649	8.331	76.418	122.398	-1,61%	-2,76%
SUDAMERICA (ATLANTICO)	66.996	11.151	10.143	45.639	66.933	-0,09%	2,07%
ESPAÑA	88.037	30.518	12.906	45.051	88.475	0,50%	3,10%
INDIA-PAKISTAN-BANGLA DESH-SKRI LA	94.524	10.882	37.567	31.713	80.162	-15,19%	-15,86%
GOLFO ARABIGO	63.957	11.447	3.038	23.519	38.004	-40,58%	-34,84%
MEJICO-CENTROAMERICA (CARIBE)	72.895	38.610	8.026	15.236	61.872	-15,12%	-13,07%
U.S.A.(ATLANTICO SUR Y GOLFO)	73.737	23.818	13.235	24.621	61.674	-16,36%	-21,15%
CANADA-U.S.A.(ATLANTICO NORTE)	70.266	29.909	6.843	24.115	60.867	-13,38%	-12,35%
EUROPA ATLANTICA	48.127	9.098	1.220	31.958	42.276	-12,16%	-7,76%
MAR ROJO	52.806	12.806	2.377	31.540	46.723	-11,52%	-18,01%
CANADA-U.S.A.(GRANDES LAGOS)	21.812	6.080	2.983	12.328	21.391	-1,93%	9,56%
CENTRO Y SUDAMERICA (PACIFICO)	34.641	15.641	12.655	8.176	36.472	5,29%	11,77%
CANADA-U.S.A.(PACIFICO)	21.371	5.831	2.758	13.072	21.661	1,36%	14,78%
PAISES BALTICOS	18.894	3.195	3.466	8.146	14.807	-21,63%	-19,87%
AFRICA DEL SUR Y DEL ESTE	20.598	5.733	3.214	10.760	19.707	-4,33%	0,10%
AUSTRALIA	13.246	5.674	474	6.560	12.708	-4,06%	-9,78%
NUEVA ZELANDA	2.958	1.075	858	1.700	3.633	22,82%	20,78%
<b>TEU Vacíos</b>	574.979	295.039	199.429	132.000	626.468	8,95%	7,10%
<b>Total general</b>	<b>2.313.614</b>	<b>662.679</b>	<b>660.604</b>	<b>994.224</b>	<b>2.317.507</b>	<b>0,17%</b>	<b>0,27%</b>

### 10.3 Tráfico por Países (toneladas)

	2026					Δ26/25 may acum				Δ26/25 abr
	2025	Carga	Descarga	Tránsito	TOTAL	Carga	Descarga	Tránsito	TOTAL	acum
ESPAÑA	4.883.626	2.708.889	1.505.422	674.539	4.888.850	-0,27%	4,87%	-7,83%	0,11%	0,90%
CHINA	3.334.804	585.293	2.268.363	1.341.993	4.195.649	25,80%	21,81%	33,22%	25,81%	23,78%
ITALIA	3.072.233	989.462	947.960	695.268	2.632.690	-16,68%	-9,74%	-16,68%	-14,31%	-15,61%
E.E.U.U.	2.566.518	758.132	1.009.443	750.189	2.517.764	-8,56%	33,21%	-23,42%	-1,90%	7,63%
ARGELIA	2.035.736	144.546	268.632	1.346.078	1.759.256	-13,31%	13,80%	-17,57%	-13,58%	-19,29%
TURQUIA	1.884.534	202.712	429.540	817.823	1.450.075	-10,45%	-9,60%	-30,87%	-23,05%	-21,06%
MARRUECOS	832.709	260.670	64.247	641.033	965.950	-6,72%	2,60%	30,65%	16,00%	20,61%
EGIPTO	851.888	141.645	223.458	527.681	892.784	36,40%	2,80%	-0,56%	4,80%	9,64%
BRASIL	858.527	80.826	125.799	656.269	862.894	-0,80%	20,90%	-2,49%	0,51%	2,62%
INDIA	1.023.576	124.419	289.093	396.227	809.739	-21,77%	-2,71%	-30,17%	-20,89%	-21,47%
ARABIA SAUDI	894.286	179.420	33.533	447.222	660.175	-22,68%	-7,60%	-28,55%	-26,18%	-29,95%
FRANCIA	596.458	43.844	277.834	289.350	611.028	13,12%	23,59%	-13,08%	2,44%	15,56%
UCRANIA	441.272	1.564	473.204	13.334	488.102	29,26%	10,75%	4,15%	10,61%	2,33%
ISRAEL	486.057	183.691	66.144	199.977	449.812	-1,36%	-14,39%	-10,15%	-7,46%	-9,03%
MEJICO	429.947	180.737	128.897	78.185	387.819	-1,44%	7,66%	-38,36%	-9,80%	-25,40%
CANADA	422.898	134.940	43.592	186.048	364.580	-19,56%	-9,22%	-10,18%	-13,79%	3,21%
PAISES BAJOS	336.003	74.746	137.633	131.417	343.796	-21,71%	32,97%	-4,09%	2,32%	5,57%
BELGICA	303.011	26.787	121.060	177.978	325.825	2,81%	95,31%	-17,21%	7,53%	5,05%
O/D INDETER.	344.323	180.738	132.239	2.572	315.549	7,65%	-23,41%	-31,78%	-8,36%	-9,32%
VIETNAM	286.052	98.860	150.752	62.669	312.281	69,97%	-10,15%	4,25%	9,17%	3,24%
Resto	7.957.867	2.822.164	1.953.121	2.571.363	7.346.648	-5,26%	-4,15%	-12,58%	-7,68%	-9,08%
<b>Total general</b>	<b>33.842.325</b>	<b>9.924.085</b>	<b>10.649.966</b>	<b>12.007.215</b>	<b>32.581.266</b>	<b>-4,12%</b>	<b>6,77%</b>	<b>-11,17%</b>	<b>-3,73%</b>	<b>-3,60%</b>

## 10.4 Tráfico por Países (TEU)

	2026					Δ26/25 may acum	Δ26/25 abr acum
	2025	Carga	Descarga	Tránsito	TOTAL		
<b>TEU Llenos</b>	1.738.635	367.640	461.175	862.224	1.691.039	-2,74%	-1,92%
CHINA	305.046	20.856	238.388	126.494	385.738	26,45%	25,25%
E.E.U.U.	160.720	56.956	22.555	59.824	139.335	-13,31%	-13,65%
ARGELIA	135.845	7.815	904	119.056	127.775	-5,94%	-4,79%
ESPAÑA	88.037	30.518	12.906	45.051	88.475	0,50%	3,10%
TURQUIA	106.269	6.239	26.175	48.367	80.781	-23,98%	-21,70%
MARRUECOS	49.106	10.965	1.472	42.430	54.867	11,73%	16,61%
INDIA	66.247	8.379	20.882	25.140	54.401	-17,88%	-18,29%
BRASIL	52.678	6.603	7.311	39.352	53.266	1,12%	2,93%
EGIPTO	47.840	6.720	9.729	34.570	51.019	6,65%	16,63%
ARABIA SAUDI	59.639	11.792	2.160	30.732	44.684	-25,08%	-29,44%
ITALIA	57.965	97	29	42.773	42.899	-25,99%	-24,08%
ISRAEL	30.107	9.573	5.030	15.134	29.737	-1,23%	-1,89%
CANADA	26.335	8.622	3.264	14.276	26.162	-0,66%	8,88%
MEJICO	31.152	14.325	4.217	6.304	24.846	-20,24%	-21,27%
VIETNAM	19.901	5.580	14.736	4.179	24.495	23,08%	18,84%
FRANCIA	26.170	540	480	22.994	24.014	-8,24%	5,54%
COREA DE SUR	17.323	6.113	9.367	2.183	17.663	1,96%	-1,32%
GRECIA	13.866	6.710	1.062	5.467	13.239	-4,52%	-7,93%
SENEGAL	13.942	4.130	3.301	5.589	13.020	-6,61%	-7,13%
AUSTRALIA	13.244	5.672	474	6.560	12.706	-4,06%	-9,78%
Resto	417.203	139.435	76.733	165.749	381.917	-8,46%	-7,78%
<b>TEU Vacíos</b>	574.979	295.039	199.429	132.000	626.468	8,95%	7,10%
<b>Total general</b>	2.313.614	662.679	660.604	994.224	2.317.507	0,17%	0,27%

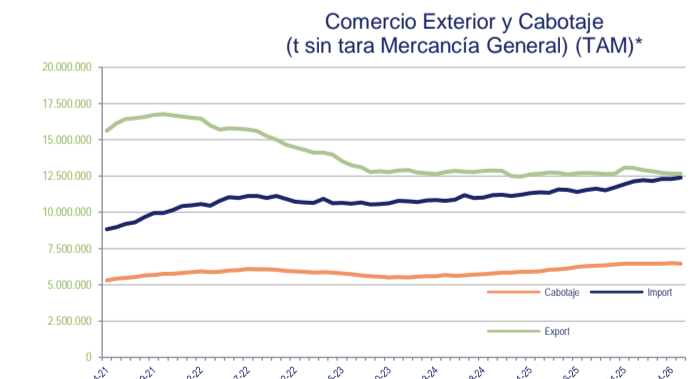
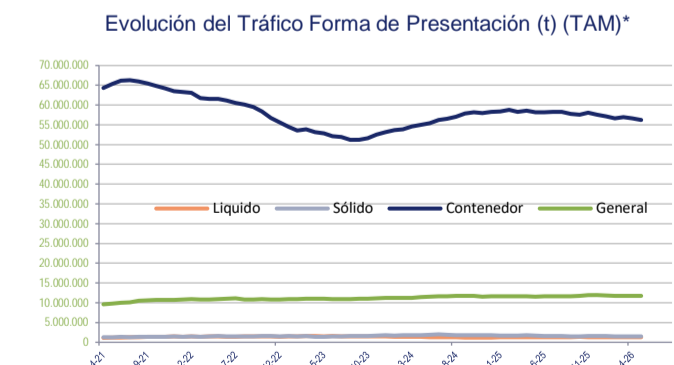
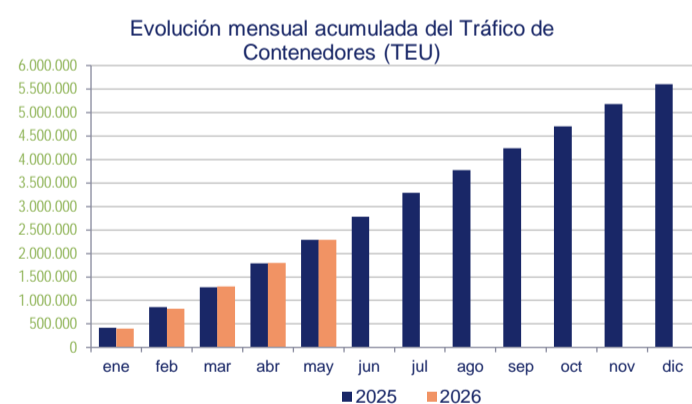
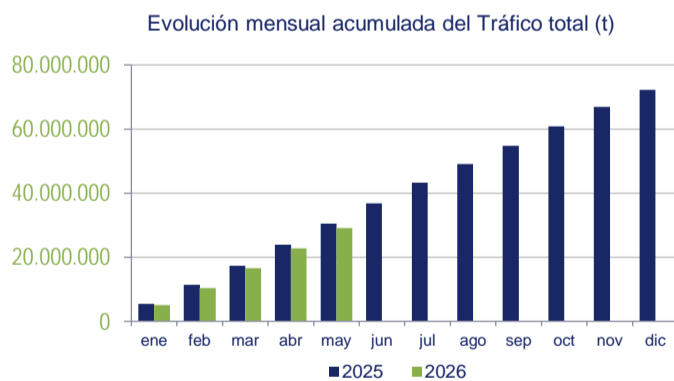
## 11. DESGLOSE POR PUERTOS

### 11.1 Puerto de Valencia

#### 11.1.1 Magnitudes Básicas de Tráfico



	2025	2026	Δ26/25 may acum	Δ26/25 abr acum	Tendencia anual
<b>Tráfico total (t)</b>	<b>30.714.677</b>	<b>29.300.999</b>	<b>-4,60%</b>	<b>-4,33%</b>	<b>-2,63%</b>
Granel Líquido	571.860	551.335	-3,59%	-2,24%	-4,45%
Granel Sólido	705.870	693.465	-1,76%	-8,50%	-11,29%
Mercancía No Containerizada	5.018.775	4.882.228	-2,72%	-3,42%	1,71%
Mercancía Containerizada	24.205.599	22.920.788	-5,31%	-4,71%	-3,38%
Pesca	110	93	-16,00%	-12,78%	-19,86%
Avituallamiento	212.463	253.090	19,12%	26,40%	18,06%
<b>Estructura del tráfico (t)</b>	<b>30.502.104</b>	<b>29.047.816</b>	<b>-4,77%</b>	<b>-4,54%</b>	<b>-2,78%</b>
Carga / Descarga	17.027.792	17.059.181	0,18%	-0,58%	5,07%
Carga	9.355.485	9.015.910	-3,63%	-4,64%	2,71%
Descarga	7.672.307	8.043.271	4,84%	4,37%	7,95%
Tránsito Marítimo	13.474.312	11.988.635	-11,03%	-9,53%	-12,00%
<b>Buque (ud)</b>	<b>2.455</b>	<b>2.451</b>	<b>-0,16%</b>	<b>4,64%</b>	<b>-1,55%</b>
G.T.	110.099.233	108.915.270	-1,08%	4,41%	0,49%
<b>Contenedores (TEU)</b>	<b>2.289.447</b>	<b>2.291.736</b>	<b>0,10%</b>	<b>0,23%</b>	<b>1,98%</b>
Llenos	1.722.190	1.672.994	-2,86%	-1,96%	-0,54%
Carga	363.319	354.523	-2,42%	-3,31%	2,93%
Descarga	411.624	456.258	10,84%	11,19%	13,91%
Tránsito	947.247	862.213	-8,98%	-7,20%	-7,77%
Vacíos	567.257	618.742	9,08%	7,11%	9,60%
<b>Pasajeros (ud)</b>	<b>496.217</b>	<b>456.183</b>	<b>-8,07%</b>	<b>-4,12%</b>	<b>0,58%</b>
Línea Regular	272.237	274.255	0,74%	1,83%	2,66%
Cruceros	223.980	181.928	-18,77%	-13,82%	-1,71%
<b>Automóviles (ud)</b>	<b>128.855</b>	<b>133.732</b>	<b>3,78%</b>	<b>0,34%</b>	<b>1,70%</b>



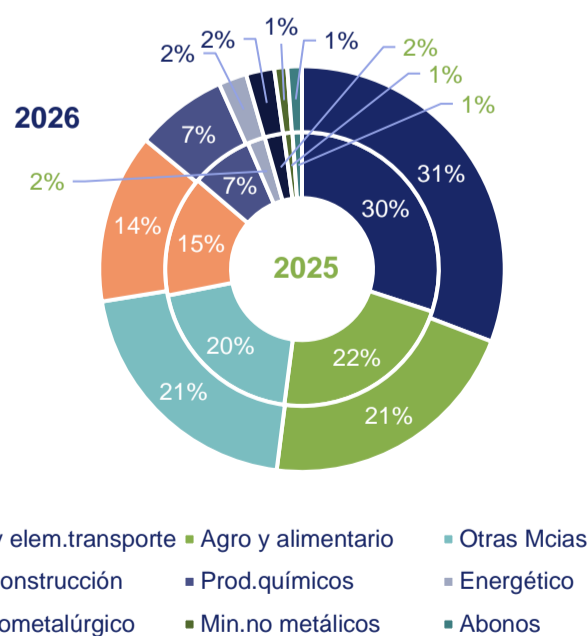
\*TAM: Total Anual Móvil

11.1.2 Clasificación de las mercancías según su naturaleza y uso

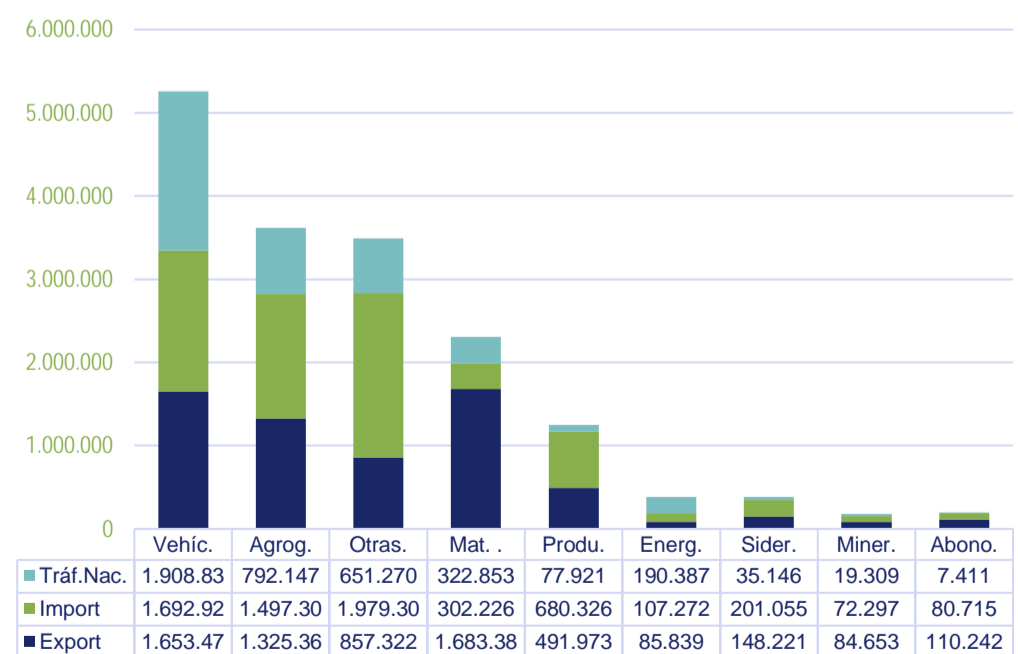


	2026					Δ26/25 may acum				Δ26/25 abr acum
	2025	Export	Import	Tráf. Nac.	TOTAL	Export	Import	Tráf. Nac.	TOTAL	
<b>1. ENERGETICO</b>	354.507	85.839	107.272	190.387	383.498	-9,80%	-44,53%	188,71%	8,18%	11,73%
Petróleo crudo	100	0	0	114	114			14,00%	14,00%	90,00%
Fueloil	38.661	13.697	9.404	15.826	38.927	-32,34%	74,41%	21,51%	0,69%	5,97%
Gasoil	149.804	0	49.881	118.474	168.355		-64,83%	1382,59%	12,38%	22,64%
Gasolina	28.643	67	0	30.406	30.473	-5,63%		6,42%	6,39%	6,55%
Otros productos petrolíferos	33.295	19.835	15.892	60	35.787	-10,85%	44,43%	36,36%	7,48%	11,89%
Gases energéticos del petróleo	1.618	18	565	0	583	-77,50%	18,95%		-63,97%	-79,89%
Carbón y coque de petróleo	8.322	4.363	4.933	310	9.606	262,98%	-26,03%	-31,26%	15,43%	22,08%
Gas natural	0	0	0	0	0					
Biocombustibles	94.064	47.859	26.597	25.197	99.653	-6,74%	-5,16%	71,41%	5,94%	0,61%
<b>10. SIDEROMETALURGICO</b>	382.594	148.221	201.055	35.146	384.422	-0,20%	0,36%	4,15%	0,48%	-1,13%
Mineral de hierro	2.243	130	169	1.036	1.335	584,21%	382,86%	-52,67%	-40,48%	-38,85%
Otros minerales y residuos metálicos	106.533	70.727	33.061	1.372	105.160	-0,28%	-2,30%	-22,49%	-1,29%	-4,11%
Chatarra de hierro	16.054	16.377	674	11.757	28.808	128,57%	1,51%	42,94%	79,44%	73,82%
Productos siderúrgicos	157.370	41.920	102.432	9.722	154.074	-8,07%	4,00%	-26,77%	-2,09%	-2,82%
Otros productos metalúrgicos	100.395	19.067	64.719	11.259	95.045	-23,14%	-3,84%	35,90%	-5,33%	-6,75%
<b>11. MINERALES NO METALICOS</b>	175.962	84.653	72.297	19.309	176.259	0,53%	1,62%	-6,33%	0,17%	1,99%
Sal común	15.585	11.788	1.571	823	14.182	11,85%	13,51%	-77,53%	-9,00%	-3,79%
Otros minerales no metálicos	160.377	72.865	70.726	18.486	162.077	-1,09%	1,39%	9,05%	1,06%	2,53%
<b>4. ABONOS</b>	188.903	110.242	80.715	7.411	198.368	12,08%	4,40%	-43,98%	5,01%	2,80%
Fosfatos	2.460	0	0	2.220	2.220			-9,76%	-9,76%	-23,89%
Potasas	12.918	844	9.193	0	10.037	-60,08%	-14,91%		-22,30%	-0,73%
Abonos naturales y artificiales	173.525	109.398	71.522	5.191	186.111	13,66%	7,54%	-51,80%	7,25%	3,27%
<b>5. PRODUCTOS QUIMICOS</b>	1.243.223	491.973	680.326	77.921	1.250.220	-3,00%	15,18%	-46,39%	0,56%	-3,49%
Productos químicos	1.243.223	491.973	680.326	77.921	1.250.220	-3,00%	15,18%	-46,39%	0,56%	-3,49%
<b>6. MAT. DE CONSTRUCCION</b>	2.438.551	1.683.384	302.226	322.853	2.308.463	-9,09%	15,82%	-0,92%	-5,33%	-4,78%
Asfalto	16.726	6.333	0	6.872	13.205	242,14%		-53,80%	-21,05%	-1,14%
Cemento y clinker	103.266	10.774	2.385	62.907	76.066	-38,91%	18,48%	-24,77%	-26,34%	-27,71%
Materiales de construcción elaborados	2.318.559	1.666.277	299.841	253.074	2.219.192	-9,06%	15,79%	11,32%	-4,29%	-3,74%
<b>7. AGROGANADERO y ALIMENTARIO</b>	3.754.460	1.325.366	1.497.302	792.147	3.614.815	-8,40%	-1,75%	1,08%	-3,72%	-5,59%
Cereales y sus harinas	668.695	30.260	621.744	4.061	656.065	-3,84%	-2,04%	61,60%	-1,89%	-10,34%
Habas de soja	2.583	1	419	0	420	-83,33%	-83,74%		-83,74%	-90,54%
Frutas, hortalizas y legumbres	418.136	97.677	327.722	15.114	440.513	-1,10%	7,48%	4,60%	5,35%	4,61%
Vinos, bebida, alcoholes y derivados	928.577	490.425	106.737	152.802	749.964	-21,42%	-14,27%	-15,08%	-19,24%	-21,33%
Conservas	154.549	64.545	77.429	13.700	155.674	-3,52%	0,04%	33,57%	0,73%	0,72%
Tabaco, cacao, café y especias	119.776	30.605	73.340	2.843	106.788	4,36%	-16,64%	15,29%	-10,84%	-15,68%
Aceites y grasas	190.446	123.593	37.306	42.514	203.413	-15,79%	50,34%	125,31%	6,81%	7,30%
Otros productos alimenticios	939.185	333.375	130.455	513.345	977.175	12,50%	4,21%	-0,83%	4,04%	3,91%
Pescados congelados y refrigerados	74.137	3.423	56.667	35.228	95.318	40,57%	9,96%	74,68%	28,57%	33,69%
Pienso y forrajes	258.376	151.462	65.483	12.540	229.485	0,50%	-27,48%	-27,77%	-11,18%	-6,95%
<b>8. OTRAS MCIAS</b>	3.377.450	857.322	1.979.308	651.270	3.487.900	-6,32%	10,42%	-2,77%	3,27%	3,57%
Maderas y corcho	214.759	80.251	106.534	28.252	215.037	-16,03%	13,06%	13,18%	0,13%	5,57%
Papel y pasta	474.452	248.735	155.348	34.410	438.493	-6,25%	-7,06%	-18,08%	-7,58%	-9,90%
Maquinaria, herramientas y repuestos	897.729	191.492	707.316	46.619	945.427	2,40%	17,53%	-57,19%	5,31%	2,46%
Resto de Mcias	1.790.510	336.844	1.010.110	541.989	1.888.943	-8,29%	8,70%	9,72%	5,50%	7,63%
<b>9. VEHICULOS Y EL. DE TRANSPORTE</b>	5.112.141	1.653.470	1.692.929	1.908.837	5.255.236	3,49%	6,45%	-0,79%	2,80%	2,01%
Automóviles y sus piezas	616.319	259.447	314.203	46.587	620.237	-12,32%	13,55%	6,53%	0,64%	-5,63%
Tara equipamiento (RO-RO)	2.028.736	135.223	136.157	1.720.820	1.992.200	-11,51%	-12,00%	-0,02%	-1,80%	-1,40%
Tara de contenedores	2.467.086	1.258.800	1.242.569	141.430	2.642.799	9,56%	7,21%	-11,11%	7,12%	6,70%
<b>TOTAL SIN TRANSITO</b>	17.027.792	6.440.470	6.613.430	4.005.281	17.059.181	-4,51%	4,96%	0,58%	0,18%	-0,58%
<b>TRANSITO</b>	13.474.312	5.582.942	5.731.451	674.242	11.988.635	-11,20%	-11,24%	-7,68%	-11,03%	-9,53%
<b>TOTAL GENERAL</b>	30.502.104	12.023.412	12.344.881	4.679.523	29.047.816	-7,74%	-3,24%	-0,70%	-4,77%	-4,54%

Gráfico por sectores 2025 vs 2026



Exprt/Import/Tráfico Nacional por sectores 2026



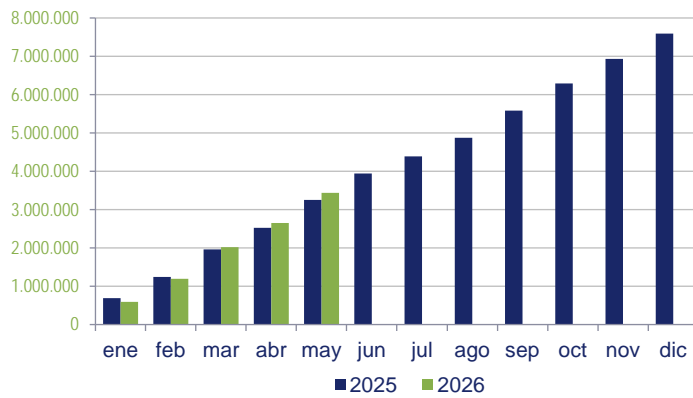
## 11.2 PUERTO DE SAGUNTO

### 11.2.1 MAGNITUDES BÁSICAS DE TRÁFICO

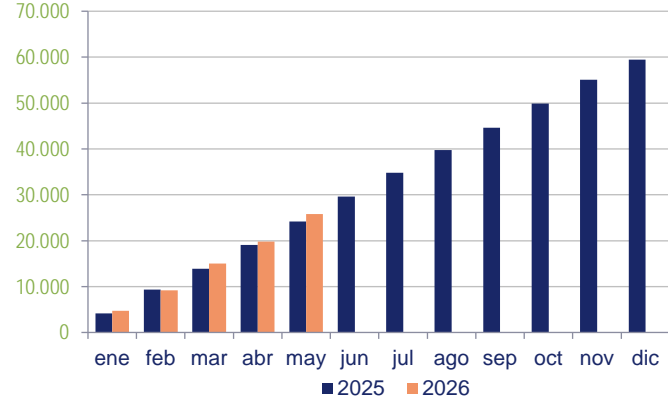


	2025	2026	Δ26/25 may acum	Δ26/25 abr acum	Tendencia anual
<b>Tráfico total (t)</b>	<b>3.267.170</b>	<b>3.449.800</b>	<b>5,59%</b>	<b>5,01%</b>	<b>3,00%</b>
Granel Líquido	1.104.015	1.332.033	20,65%	28,16%	23,40%
Granel Sólido	411.447	328.754	-20,10%	-11,65%	-20,24%
Mercancía No Containerizada	1.486.517	1.511.634	1,69%	-5,02%	-5,37%
Mercancía Containerizada	249.230	264.006	5,93%	-2,43%	14,05%
Pesca	0	0			#¡NUM!
Avituallamiento	15.961	13.373	-16,21%	7,43%	22,30%
<b>Estructura del tráfico (t)</b>	<b>3.251.209</b>	<b>3.436.427</b>	<b>5,70%</b>	<b>5,00%</b>	<b>2,92%</b>
Carga / Descarga	3.208.982	3.417.847	6,51%	5,84%	3,52%
Carga	981.150	867.183	-11,62%	-8,94%	-10,99%
Descarga	2.227.832	2.550.664	14,49%	12,03%	10,13%
Tránsito Marítimo	42.227	18.580	-56,00%	-57,00%	-49,32%
<b>Buque (ud)</b>	<b>488</b>	<b>493</b>	<b>1,02%</b>	<b>3,34%</b>	<b>1,14%</b>
G.T.	10.202.366	11.123.235	9,03%	13,92%	1,51%
<b>Contenedores (TEU)</b>	<b>24.161</b>	<b>25.771</b>	<b>6,66%</b>	<b>3,78%</b>	<b>18,77%</b>
Llenos	16.439	18.045	9,77%	2,45%	14,90%
Carga	11.808	13.117	11,09%	5,67%	12,42%
Descarga	4.343	4.917	13,22%	2,18%	23,61%
Tránsito	288	11	-96,18%	-97,57%	-9,18%
Vacíos	7.722	7.726	0,05%	6,85%	28,15%
<b>Pasajeros (ud)</b>	<b>0</b>	<b>6</b>			
Línea Regular	0	6			
Cruceros					
<b>Automóviles (ud)</b>	<b>76.174</b>	<b>91.703</b>	<b>20,39%</b>	<b>26,98%</b>	<b>4,69%</b>

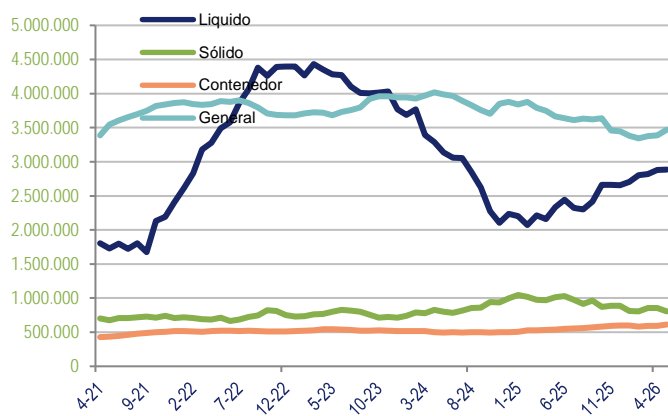
Evolución mensual acumulada del Tráfico total (t)



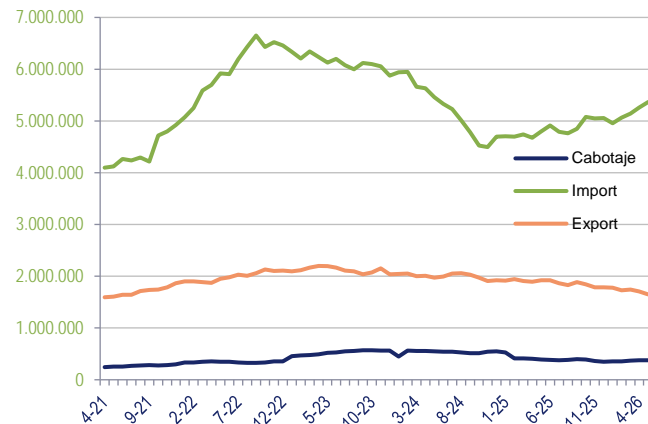
Evolución mensual acumulada del Tráfico de Contenedores (TEU)



Evolución del Tráfico Forma de Presentación (t) (TAM)\*



Comercio Exterior y Cabotaje (t sin tara Mercancía General) (TAM)\*

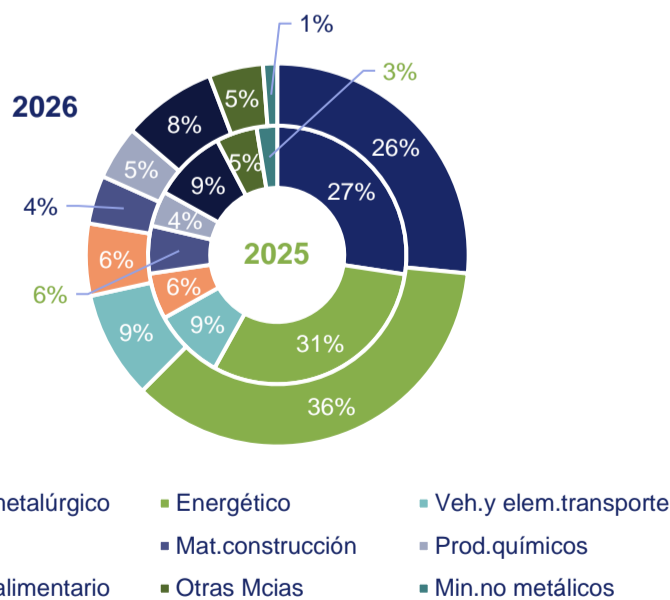


\*TAM: Total Anual Móvil

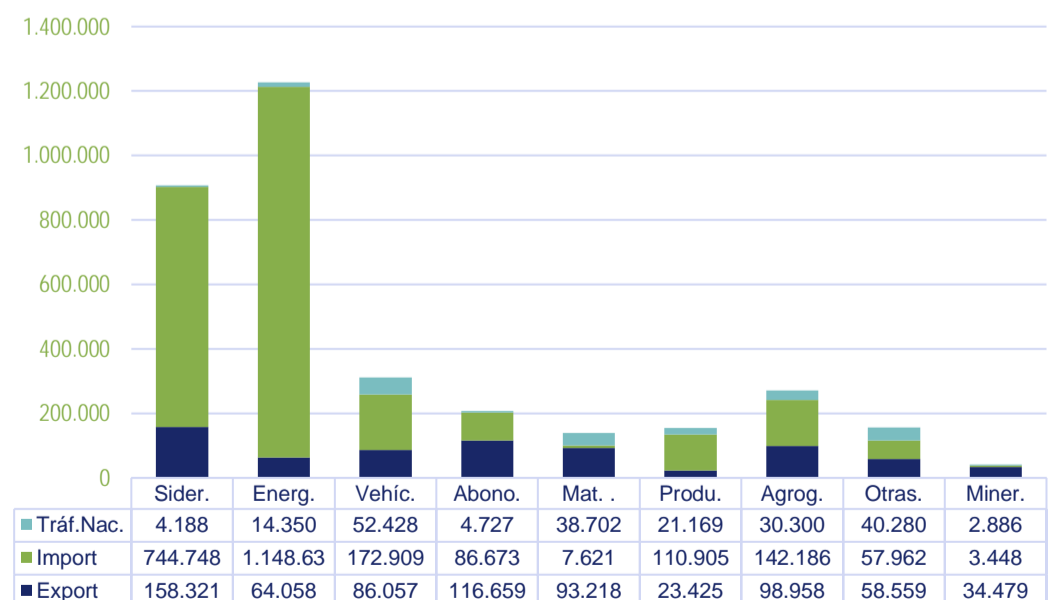
### 11.2.2 CLASIFICACIÓN DE LAS MERCANCIAS SEGÚN SU NATURALEZA Y USO

	2026					Δ26/25 may acum				Δ26/25 abr acum
	2025	Export	Import	Tráf. Nac.	TOTAL	Export	Import	Tráf. Nac.	TOTAL	
<b>1. ENERGETICO</b>	983.763	64.058	1.148.631	14.350	1.227.039	114,33%	21,43%	79,85%	24,73%	35,97%
Petróleo crudo	0	0	0	0	0					
Fueloil	457	54	0	3	57	-83,49%		200,00%	-87,53%	-84,12%
Gasoil	27	0	0	0	0					
Gasolina	0	0	0	0	0					
Otros productos petrolíferos	62	20	2	22	44	-66,10%		633,33%	-29,03%	-64,52%
Gases energéticos del petróleo	0	0	0	40	40					
Carbón y coque de petróleo	117	0	0	16	16			-86,32%	-86,32%	-82,22%
Gas natural	977.663	63.917	1.148.535	9.154	1.221.606	119,82%	21,44%	224,84%	24,95%	36,33%
Biocombustibles	5.437	67	94	5.115	5.276	-83,12%		1,49%	-2,96%	-9,27%
<b>10. SIDEROMETALURGICO</b>	879.417	158.321	744.748	4.188	907.257	-17,75%	9,05%	4,52%	3,17%	-4,91%
Mineral de hierro	0	0	0	0	0					
Otros minerales y residuos metálicos	1.324	7	68	395	470		-23,60%	-68,02%	-64,50%	-76,71%
Chatarra de hierro	1.696	22	1.111	1.198	2.331			517,22%	-20,98%	37,44%
Productos siderúrgicos	871.582	149.363	742.570	2.289	894.222	-20,70%	8,87%	102,03%	2,60%	-5,56%
Otros productos metalúrgicos	4.815	8.929	999	306	10.234	115,26%	83,64%	148,78%	112,54%	127,19%
<b>11. MINERALES NO METALICOS</b>	82.389	34.479	3.448	2.886	40.813	-51,79%	-42,84%	-40,38%	-50,46%	-37,13%
Sal común	172	44	0	52	96	-73,65%		940,00%	-44,19%	-26,15%
Otros minerales no metálicos	82.217	34.435	3.448	2.834	40.717	-51,74%	-42,84%	-41,40%	-50,48%	-37,18%
<b>4. ABONOS</b>	185.472	116.659	86.673	4.727	208.059	2,94%	24,83%	74,62%	12,18%	10,09%
Fosfatos	0	0	0	24	24					
Potasas	0	0	0	0	0					
Abonos naturales y artificiales	185.472	116.659	86.673	4.703	208.035	2,94%	24,83%	73,73%	12,17%	10,08%
<b>5. PRODUCTOS QUIMICOS</b>	141.820	23.425	110.905	21.169	155.499	5,98%	14,01%	-5,67%	9,65%	-2,68%
Productos químicos	141.820	23.425	110.905	21.169	155.499	5,98%	14,01%	-5,67%	9,65%	-2,68%
<b>6. MAT. DE CONSTRUCCION</b>	191.549	93.218	7.621	38.702	139.541	-33,27%	-57,90%	14,66%	-27,15%	-34,23%
Asfalto	21	0	0	55	55			161,90%	161,90%	161,90%
Cemento y clinker	104.214	43.045	0	10.719	53.764	-54,59%		13,67%	-48,41%	-53,14%
Materiales de construcción elaborados	87.314	50.173	7.621	27.928	85.722	11,72%	-57,90%	14,92%	-1,82%	-13,13%
<b>7. AGROGANADERO y ALIMENTARIO</b>	296.265	98.958	142.186	30.300	271.444	-33,82%	14,88%	31,93%	-8,38%	-7,16%
Cereales y sus harinas	77.877	9	73.981	722	74.712	-99,49%	-2,25%	65,60%	-4,06%	21,53%
Habas de soja	0	0	960	0	960					
Frutas, hortalizas y legumbres	9.964	1.829	44	11.287	13.160	67,80%		27,19%	32,08%	27,57%
Vinos, bebidas, alcoholes y derivados	103.980	45.604	14.185	10.117	69.906	-45,27%	0,75%	53,92%	-32,77%	-34,65%
Conservas	2.784	1.406	24	326	1.756	-43,10%		4,15%	-36,93%	-55,22%
Tabaco, cacao, café y especias	734	861	58	136	1.055	55,98%		-25,27%	43,73%	11,75%
Aceites y grasas	67.122	30.539	42.653	171	73.363	-26,91%	69,10%	47,41%	9,30%	-2,92%
Otros productos alimenticios	29.306	16.478	8.964	6.658	32.100	-0,30%	16,84%	30,37%	9,53%	-6,77%
Pescados congelados y refrigerados	2.898	2.058	818	222	3.098	22,35%	-23,12%	46,05%	6,90%	11,46%
Pienso y forrajes	1.600	174	499	661	1.334	-48,37%	898,00%	-45,51%	-16,63%	2,47%
<b>8. OTRAS MCIAS</b>	164.668	58.559	57.962	40.280	156.801	-1,25%	-20,09%	22,68%	-4,78%	-13,42%
Maderas y corcho	6.134	5.704	2.251	347	8.302	39,74%	28,70%	14,52%	35,34%	34,20%
Papel y pasta	38.203	14.016	16.928	15.951	46.895	7,62%	22,96%	39,76%	22,75%	17,38%
Maquinaria, herramientas y repuestos	19.707	12.858	13.599	4.758	31.215	85,89%	53,35%	21,32%	58,40%	42,93%
Resto de Mcias	100.624	25.981	25.184	19.224	70.389	-26,36%	-47,69%	11,80%	-30,05%	-37,16%
<b>9. VEHICULOS Y EL. DE TRANSPORTE</b>	283.639	86.057	172.909	52.428	311.394	-11,85%	16,61%	38,95%	9,79%	7,80%
Automóviles y sus piezas	136.384	28.158	120.231	14.425	162.814	-14,67%	24,11%	121,62%	19,38%	19,68%
Tara equipamiento (RO-RO)	98.464	48.584	47.731	822	97.137	-9,17%	6,12%		-1,35%	-5,76%
Tara de contenedores	48.791	9.315	4.947	37.181	51.443	-16,40%	-23,00%	19,08%	5,44%	3,17%
<b>TOTAL SIN TRANSITO</b>	3.208.982	733.734	2.475.083	209.030	3.417.847	-16,19%	14,36%	23,50%	6,51%	5,84%
<b>TRANSITO</b>	42.227	6.982	11.301	297	18.580	-65,59%	-44,56%	-80,83%	-56,00%	-57,00%
<b>TOTAL GENERAL</b>	3.251.209	740.716	2.486.384	209.327	3.436.427	-17,31%	13,81%	22,55%	5,70%	5,00%

Gráfico por sectores 2025 vs 2026



Exprt/Import/Tráfico Nacional por sectores 2026

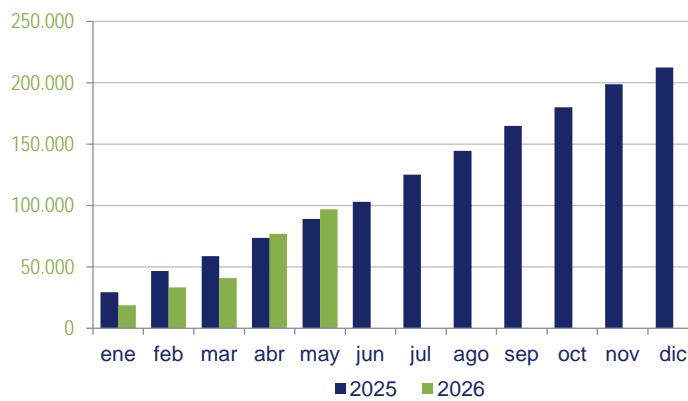


### 11.3 PUERTO DE GANDÍA

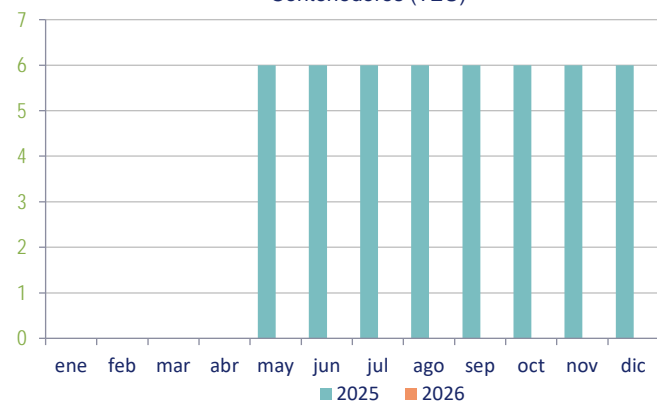
#### 11.3.1 MAGNITUDES BÁSICAS DE TRÁFICO

	2025	2026	Δ26/25 may acum	Δ26/25 abr acum	Tendencia anual
<b>Tráfico total (t)</b>	90.101	98.490	9,31%	5,46%	9,14%
Granel Líquido					
Granel Sólido		4.067			
Mercancía No Containerizada	88.958	92.956	4,49%	-0,75%	5,39%
Mercancía Containerizada	54				
Pesca	351	505	43,65%	49,51%	4,56%
Avituallamiento	738	962	30,35%	83,51%	-3,43%
<b>Estructura del tráfico (t)</b>	<b>89.012</b>	<b>97.023</b>	<b>9,00%</b>	<b>4,78%</b>	<b>9,26%</b>
Carga / Descarga	89.012	97.023	9,00%	4,78%	9,26%
Carga	14.199	40.992	188,70%	117,90%	204,42%
Descarga	74.813	56.031	-25,11%	-22,31%	-21,24%
Tránsito Marítimo					
<b>Buque (ud)</b>	<b>30</b>	<b>28</b>	<b>-6,67%</b>	<b>4,55%</b>	<b>0,00%</b>
G.T.	248.600	150.736	-39,37%	-30,48%	-24,99%
<b>Contenedores (TEU)</b>	<b>6</b>	<b>0</b>			
Llenos	6				
Carga					
Descarga	6				
Tránsito					
Vacíos					
<b>Pasajeros (ud)</b>	<b>0</b>	<b>0</b>			
Línea Regular	0	0			
Cruceros					
<b>Automóviles (ud)</b>	<b>0</b>	<b>0</b>			

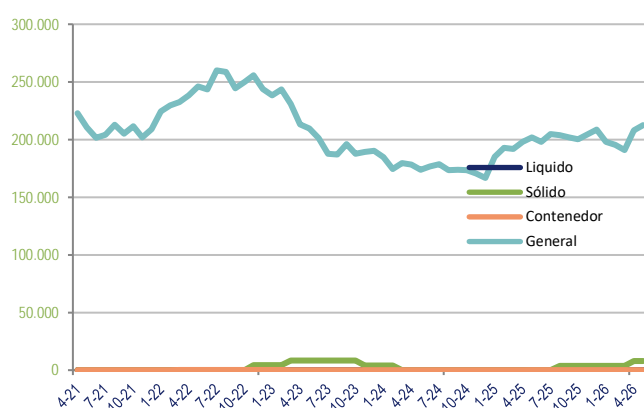
Evolución mensual acumulada del Tráfico total (t)



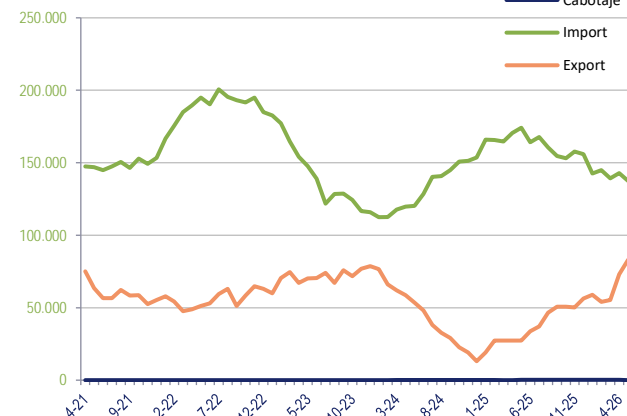
Evolución mensual acumulada del Tráfico de Contenedores (TEU)



Evolución del Tráfico Forma de Presentación (t) (TAM)\*



Comercio Exterior y Cabotaje (t sin tara Mercancía General) (TAM)\*



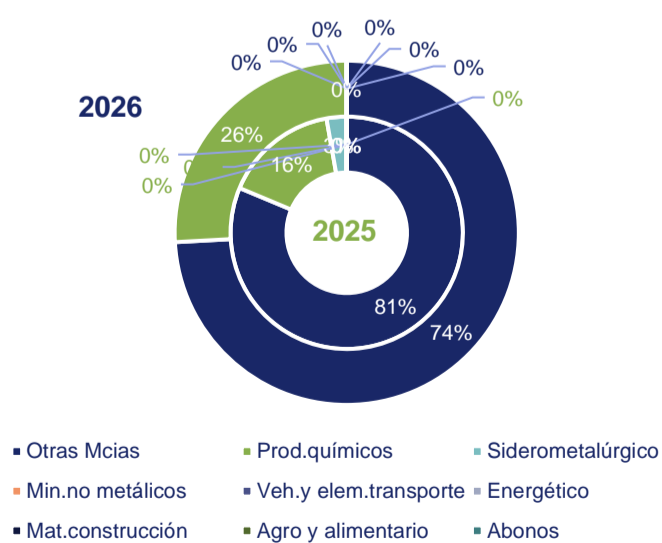
\*TAM: Total Anual Móvil

11.3.2 CLASIFICACIÓN DE LAS MERCANCÍAS SEGÚN SU NATURALEZA Y USO

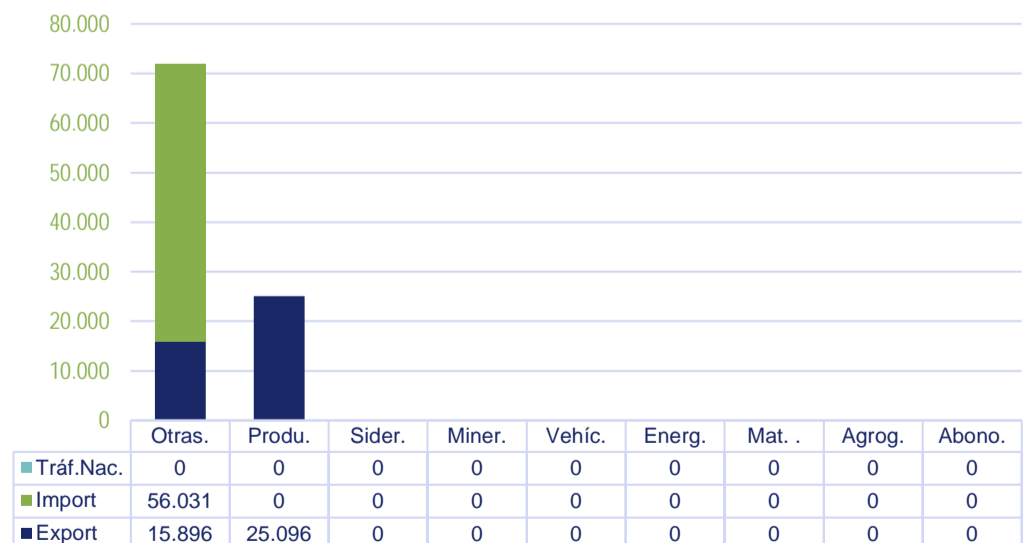


	2025	Export	2026			TOTAL	Δ26/25 may acum				Δ26/25 abr acum	
			Import	Tráf. Nac.	Tráf. Nac.		Export	Import	Tráf. Nac.	TOTAL		
<b>1. ENERGETICO</b>						0						
Petróleo crudo	0	0	0	0	0	0						
Fueloil	0	0	0	0	0	0						
Gasoil	0	0	0	0	0	0						
Gasolina	0	0	0	0	0	0						
Otros productos petrolíferos	0	0	0	0	0	0						
Gases energéticos del petróleo	0	0	0	0	0	0						
Carbón y coque de petróleo	0	0	0	0	0	0						
Gas natural	0	0	0	0	0	0						
Biocombustibles	0	0	0	0	0	0						
<b>10. SIDEROMETALURGICO</b>	2.470					0						
Mineral de hierro	0	0	0	0	0	0						
Otros minerales y residuos metálicos	0	0	0	0	0	0						
Chatarra de hierro	0	0	0	0	0	0						
Productos siderúrgicos	2.470	0	0	0	0	0						
Otros productos metalúrgicos	0	0	0	0	0	0						
<b>11. MINERALES NO METALICOS</b>						0						
Sal común	0	0	0	0	0	0						
Otros minerales no metálicos	0	0	0	0	0	0						
<b>4. ABONOS</b>						0						
Fosfatos	0	0	0	0	0	0						
Potasas	0	0	0	0	0	0						
Abonos naturales y artificiales	0	0	0	0	0	0						
<b>5. PRODUCTOS QUIMICOS</b>	14.159	25.096				25.096	77,24%				77,24%	34,79%
Productos químicos	14.159	25.096	0	0	25.096	25.096	77,24%				77,24%	34,79%
<b>6. MAT. DE CONSTRUCCION</b>						0						
Asfalto	0	0	0	0	0	0						
Cemento y clinker	0	0	0	0	0	0						
Materiales de construcción elaborados	0	0	0	0	0	0						
<b>7. AGROGANADERO y ALIMENTARIO</b>						0						
Cereales y sus harinas	0	0	0	0	0	0						
Habas de soja	0	0	0	0	0	0						
Frutas, hortalizas y legumbres	0	0	0	0	0	0						
Vinos, bebida, alcoholes y derivados	0	0	0	0	0	0						
Conservas	0	0	0	0	0	0						
Tabaco, cacao, café y especias	0	0	0	0	0	0						
Aceites y grasas	0	0	0	0	0	0						
Otros productos alimenticios	0	0	0	0	0	0						
Pescados congelados y refrigerados	0	0	0	0	0	0						
Pienso y forrajes	0	0	0	0	0	0						
<b>8. OTRAS MCIAS</b>	72.368	15.896	56.031			71.927	39640,00%	-22,28%			-0,61%	1,86%
Maderas y corcho	10.291	15.896	4.985	0	20.881	20.881		-51,56%			102,91%	69,21%
Papel y pasta	61.643	0	51.046	0	51.046	51.046		-17,19%			-17,19%	-11,45%
Maquinaria, herramientas y repuestos	395	0	0	0	0	0						
Resto de Mcias	39	0	0	0	0	0						
<b>9. VEHICULOS Y EL. DE TRANSPORTE</b>	15	0	0			0						
Automóviles y sus piezas	0	0	0	0	0	0						
Tara equipamiento (RO-RO)	0	0	0	0	0	0						
Tara de contenedores	15	0	0	0	0	0						
<b>TOTAL SIN TRANSITO</b>	89.012	40.992	56.031	0	97.023	97.023	188,70%	-24,87%			9,00%	4,78%
<b>TRANSITO</b>	0	0	0	0	0	0						
<b>TOTAL GENERAL</b>	89.012	40.992	56.031	0	97.023	97.023	188,70%	-24,87%			9,00%	4,78%

Gráfico por sectores 2025 vs 2026



Exprt/Import/Tráfico Nacional por sectores 2026



Anexo I: TRÁFICO EN TRÁNSITO APV

	2026					Δ26/25 may acum				Δ26/25 abr
	2025	Export	Import	Tráf. Nac.	TOTAL	Export	Import	Tráf. Nac.	TOTAL	acum
<b>1. ENERGÉTICO</b>	<b>344.640</b>	<b>175.861</b>	<b>167.220</b>	<b>43.103</b>	<b>386.184</b>	<b>15,19%</b>	<b>-5,09%</b>	<b>173,17%</b>	<b>12,05%</b>	<b>11,27%</b>
Petróleo crudo	330	0	0	0	0					
Fueloil	60.607	12.854	19.109	1.521	33.484	-51,63%	-41,35%	4,46%	-44,75%	-48,20%
Gasoil	161	0	0	2.992	2.992				1758,39%	1758,39%
Gasolina	75	0	96	0	96				28,00%	28,00%
Otros productos petrolíferos	190.401	101.382	106.870	5.896	214.148	18,20%	3,23%	434,54%	12,47%	15,54%
Gases energéticos del petróleo	552	640	390	31	1.061	105,79%	61,83%		92,21%	158,76%
Carbón y coque de petróleo	19.629	13.067	15.620	3.102	31.789	113,16%	43,92%	17,23%	61,95%	31,42%
Gas natural	0	0	0	0	0			0,00%		
Biocombustibles	72.885	47.918	25.135	29.561	102.614	41,71%	-11,79%	179,56%	40,79%	43,13%
<b>10. SIDEROMETALÚRGICO</b>	<b>967.821</b>	<b>369.460</b>	<b>382.880</b>	<b>49.268</b>	<b>801.608</b>	<b>-14,22%</b>	<b>-19,01%</b>	<b>-23,46%</b>	<b>-17,17%</b>	<b>-12,69%</b>
Mineral de hierro	2.391	150	159	0	309	-87,15%	-87,01%		-87,08%	-87,15%
Otros minerales y residuos metálicos	74.347	45.864	50.746	8.946	105.556	32,74%	40,89%	136,79%	41,98%	38,49%
Chatarra de hierro	30.486	16.987	17.423	1.249	35.659	23,48%	19,72%	-42,60%	16,97%	35,70%
Productos siderúrgicos	601.864	217.488	227.222	17.157	461.867	-18,26%	-24,11%	-52,86%	-23,26%	-16,23%
Otros productos metalúrgicos	258.733	88.971	87.330	21.916	198.217	-22,75%	-28,15%	-0,48%	-23,39%	-24,51%
<b>11. MINERALES NO METÁLICOS</b>	<b>188.157</b>	<b>72.969</b>	<b>79.299</b>	<b>10.921</b>	<b>163.189</b>	<b>-15,32%</b>	<b>-13,66%</b>	<b>7,67%</b>	<b>-13,27%</b>	<b>-14,39%</b>
Sal común	28.895	11.066	10.589	726	22.381	-24,21%	-7,95%	-74,00%	-22,54%	-13,85%
Otros minerales no metálicos	159.262	61.903	68.710	10.195	140.808	-13,50%	-14,48%	38,69%	-11,59%	-14,49%
<b>4. ABONOS</b>	<b>281.519</b>	<b>102.132</b>	<b>126.579</b>	<b>33.536</b>	<b>262.247</b>	<b>-8,60%</b>	<b>-2,39%</b>	<b>-16,38%</b>	<b>-6,85%</b>	<b>1,62%</b>
Fosfatos	3.806	1.001	1.023	22	2.046	-54,08%	-37,08%		-46,24%	-40,87%
Potasas	44.104	12.642	14.121	1.514	28.277	-35,92%	-36,81%	-25,31%	-35,89%	-23,16%
Abonos naturales y artificiales	233.609	88.489	111.435	32.000	231.924	-1,50%	5,43%	-15,96%	-0,72%	6,59%
<b>5. PRODUCTOS QUÍMICOS</b>	<b>2.377.664</b>	<b>877.511</b>	<b>877.829</b>	<b>114.344</b>	<b>1.869.684</b>	<b>-20,60%</b>	<b>-22,00%</b>	<b>-22,18%</b>	<b>-21,36%</b>	<b>-23,52%</b>
Productos químicos	2.377.664	877.511	877.829	114.344	1.869.684	-20,60%	-22,00%	-22,18%	-21,36%	-23,52%
<b>6. MAT. DE CONSTRUCCIÓN</b>	<b>1.252.902</b>	<b>453.962</b>	<b>469.978</b>	<b>30.731</b>	<b>954.671</b>	<b>-26,12%</b>	<b>-22,83%</b>	<b>4,29%</b>	<b>-23,80%</b>	<b>-19,83%</b>
Asfalto	6.561	1.060	214	0	1.274	-80,77%	-71,84%		-80,58%	-79,12%
Cemento y clinker	185.089	53.687	52.988	2.141	108.816	-42,56%	-40,89%	8,19%	-41,21%	-38,09%
Materiales de construcción elaborados	1.061.252	399.215	416.776	28.590	844.581	-22,55%	-19,63%	5,11%	-20,42%	-16,08%
<b>7. AGROGANADERO y ALIMENTARIO</b>	<b>3.433.186</b>	<b>1.450.248</b>	<b>1.493.140</b>	<b>230.195</b>	<b>3.173.583</b>	<b>-8,72%</b>	<b>-7,56%</b>	<b>0,50%</b>	<b>-7,56%</b>	<b>-5,15%</b>
Cereales y sus harinas	280.193	153.699	148.185	3.971	305.855	13,12%	8,99%	-52,52%	9,16%	2,44%
Habas de soja	5.306	7.513	7.469	0	14.982	183,19%	181,53%		182,36%	215,08%
Frutas, hortalizas y legumbres	483.247	202.251	248.655	46.107	497.013	1,43%	6,03%	-6,57%	2,85%	4,58%
Vinos, bebida, alcoholes y derivados	422.884	131.321	120.494	19.601	271.416	-36,60%	-38,49%	-1,33%	-35,82%	-31,43%
Conservas	302.811	141.964	138.925	18.002	298.891	0,01%	1,86%	-26,45%	-1,29%	2,26%
Tabaco, cacao, café y especias	412.740	163.080	195.855	37.590	396.525	-10,24%	-3,35%	32,32%	-3,93%	-6,77%
Aceites y grasas	188.513	94.892	86.153	20.803	201.848	5,46%	9,70%	4,02%	7,07%	11,68%
Otros productos alimenticios	995.548	399.643	376.301	54.861	830.805	-15,13%	-19,86%	-0,46%	-16,55%	-11,15%
Pescados congelados y refrigerados	73.035	36.432	45.935	14.343	96.710	29,80%	29,79%	49,81%	32,42%	34,26%
Pienso y forrajes	268.909	119.453	125.168	14.917	259.538	-8,99%	1,14%	7,31%	-3,48%	1,51%
<b>8. OTRAS MCÍAS</b>	<b>3.803.845</b>	<b>1.616.923</b>	<b>1.627.432</b>	<b>133.521</b>	<b>3.377.876</b>	<b>-11,13%</b>	<b>-10,81%</b>	<b>-16,46%</b>	<b>-11,20%</b>	<b>-8,21%</b>
Maderas y corcho	306.527	129.952	134.202	5.910	270.064	-8,49%	-14,07%	-29,24%	-11,90%	-1,27%
Papel y pasta	595.392	282.480	264.075	38.484	585.039	-3,37%	0,78%	-6,15%	-1,74%	0,06%
Maquinaria, herramientas y repuestos	1.099.160	491.763	509.931	28.996	1.030.690	-9,79%	-3,98%	26,27%	-6,23%	-5,58%
Resto de Mcias	1.802.766	712.728	719.224	60.131	1.492.083	-15,14%	-17,84%	-31,29%	-17,23%	-13,59%
<b>9. VEHÍCULOS Y EL. DE TRANSPORTE</b>	<b>866.805</b>	<b>470.858</b>	<b>518.395</b>	<b>28.920</b>	<b>1.018.173</b>	<b>18,32%</b>	<b>19,81%</b>	<b>-20,04%</b>	<b>17,46%</b>	<b>11,78%</b>
Automóviles y sus piezas	569.542	341.765	367.867	15.907	725.539	22,36%	32,43%	27,75%	27,39%	22,41%
Tara equipamiento (RO-RO)	0	0	12	297	309					
Tara de contenedores	297.263	129.093	150.516	12.716	292.325	8,80%	-2,83%	-46,38%	-1,66%	-10,08%
<b>TOTAL EN TRÁNSITO</b>	<b>13.516.539</b>	<b>5.589.924</b>	<b>5.742.752</b>	<b>674.539</b>	<b>12.007.215</b>	<b>-11,37%</b>	<b>-11,34%</b>	<b>-7,83%</b>	<b>-11,17%</b>	<b>-9,68%</b>

Anexo II: TRÁFICO EN TRÁNSITO PUERTO DE VALENCIA

	2026					Δ26/25 may acum				Δ26/25 abr acum
	2025	Export	Import	Tráf. Nac.	TOTAL	Export	Import	Tráf. Nac.	TOTAL	
<b>1. ENERGETICO</b>	343.133	175.861	167.220	43.103	386.184	15,51%	-4,51%	173,17%	12,55%	11,89%
Petróleo crudo	330	0	0	0	0					
Fueloil	59.180	12.854	19.109	1.521	33.484	-50,90%	-39,42%	4,46%	-43,42%	-46,71%
Gasoil	161	0	0	2.992	2.992				1758,39%	1758,39%
Gasolina	75	0	96	0	96				28,00%	28,00%
Otros productos petrolíferos	190.321	101.382	106.870	5.896	214.148	18,25%	3,27%	434,54%	12,52%	15,60%
Gases energéticos del petróleo	552	640	390	31	1.061	105,79%	61,83%		92,21%	158,76%
Carbón y coque de petróleo	19.629	13.067	15.620	3.102	31.789	113,16%	43,92%	17,23%	61,95%	31,42%
Gas natural	0	0	0	0	0			0,00%		
Biocombustibles	72.885	47.918	25.135	29.561	102.614	41,71%	-11,79%	179,56%	40,79%	43,13%
<b>10. SIDEROMETALÚRGICO</b>	954.467	366.590	379.814	49.268	795.672	-13,53%	-18,53%	-23,40%	-16,64%	-12,09%
Mineral de hierro	2.391	150	159	0	309	-87,15%	-87,01%		-87,08%	-87,15%
Otros minerales y residuos metálicos	74.347	45.864	50.746	8.946	105.556	32,74%	40,89%	136,79%	41,98%	38,49%
Chatarra de hierro	30.486	16.987	17.423	1.249	35.659	23,48%	19,72%	-42,60%	16,97%	35,70%
Productos siderúrgicos	588.618	214.618	224.156	17.157	455.931	-17,23%	-23,47%	-52,86%	-22,54%	-15,33%
Otros productos metalúrgicos	258.625	88.971	87.330	21.916	198.217	-22,75%	-28,12%	-0,23%	-23,36%	-24,47%
<b>11. MINERALES NO METALICOS</b>	188.157	72.969	79.299	10.921	163.189	-15,32%	-13,66%	7,67%	-13,27%	-14,39%
Sal común	28.895	11.066	10.589	726	22.381	-24,21%	-7,95%	-74,00%	-22,54%	-13,85%
Otros minerales no metálicos	159.262	61.903	68.710	10.195	140.808	-13,50%	-14,48%	38,69%	-11,59%	-14,49%
<b>4. ABONOS</b>	281.519	102.132	126.579	33.536	262.247	-8,60%	-2,39%	-16,38%	-6,85%	1,62%
Fosfatos	3.806	1.001	1.023	22	2.046	-54,08%	-37,08%		-46,24%	-40,87%
Potasas	44.104	12.642	14.121	1.514	28.277	-35,92%	-36,81%	-25,31%	-35,89%	-23,16%
Abonos naturales y artificiales	233.609	88.489	111.435	32.000	231.924	-1,50%	5,43%	-15,96%	-0,72%	6,59%
<b>5. PRODUCTOS QUIMICOS</b>	2.377.168	877.511	877.829	114.344	1.869.684	-20,59%	-21,99%	-22,15%	-21,35%	-23,50%
Productos químicos	2.377.168	877.511	877.829	114.344	1.869.684	-20,59%	-21,99%	-22,15%	-21,35%	-23,50%
<b>6. MAT. DE CONSTRUCCION</b>	1.252.850	453.962	469.966	30.731	954.659	-26,12%	-22,82%	4,34%	-23,80%	-19,83%
Asfalto	6.561	1.060	214	0	1.274	-80,77%	-71,84%		-80,58%	-79,12%
Cemento y clinker	185.089	53.687	52.988	2.141	108.816	-42,56%	-40,89%	8,19%	-41,21%	-38,09%
Materiales de construcción elaborados	1.061.200	399.215	416.764	28.590	844.569	-22,55%	-19,63%	5,17%	-20,41%	-16,07%
<b>7. AGROGANADERO y ALIMENTARIO</b>	3.430.120	1.450.248	1.493.113	230.195	3.173.556	-8,68%	-7,48%	0,84%	-7,48%	-5,04%
Cereales y sus harinas	279.793	153.699	148.185	3.971	305.855	13,12%	9,15%	-51,36%	9,31%	2,64%
Habas de soja	5.306	7.513	7.469	0	14.982	183,19%	181,53%		182,36%	215,08%
Frutas, hortalizas y legumbres	481.339	202.251	248.655	46.107	497.013	1,64%	6,47%	-5,53%	3,26%	5,09%
Vinos, bebida, alcoholes y derivados	422.346	131.321	120.494	19.601	271.416	-36,51%	-38,41%	-1,33%	-35,74%	-31,32%
Conservas	302.811	141.964	138.925	18.002	298.891	0,01%	1,86%	-26,45%	-1,29%	2,26%
Tabaco, cacao, café y especias	412.740	163.080	195.855	37.590	396.525	-10,24%	-3,35%	32,32%	-3,93%	-6,77%
Aceites y grasas	188.457	94.892	86.126	20.803	201.821	5,46%	9,70%	4,17%	7,09%	11,70%
Otros productos alimenticios	995.502	399.643	376.301	54.861	830.805	-15,12%	-19,86%	-0,46%	-16,54%	-11,15%
Pescados congelados y refrigerados	73.035	36.432	45.935	14.343	96.710	29,80%	29,79%	49,81%	32,42%	34,26%
Pienso y forrajes	268.791	119.453	125.168	14.917	259.538	-8,95%	1,19%	7,31%	-3,44%	1,57%
<b>8. OTRAS MCIAS</b>	3.803.037	1.616.849	1.627.359	133.521	3.377.729	-11,12%	-10,79%	-16,44%	-11,18%	-8,19%
Maderas y corcho	306.245	129.952	134.202	5.910	270.064	-8,39%	-13,99%	-29,24%	-11,81%	-1,14%
Papel y pasta	595.218	282.480	264.075	38.484	585.039	-3,35%	0,81%	-6,15%	-1,71%	0,10%
Maquinaria, herramientas y repuestos	1.099.000	491.689	509.858	28.996	1.030.543	-9,80%	-3,97%	26,40%	-6,23%	-5,58%
Resto de Mcias	1.802.574	712.728	719.224	60.131	1.492.083	-15,13%	-17,83%	-31,27%	-17,22%	-13,58%
<b>9. VEHICULOS Y EL. DE TRANSPORTE</b>	843.861	466.820	510.272	28.623	1.005.715	20,88%	20,89%	-19,57%	19,18%	13,30%
Automóviles y sus piezas	546.598	337.727	359.750	15.907	713.384	26,25%	34,63%	34,02%	30,51%	25,15%
Tara equipamiento (RO-RO)	0	0	6	0	6					
Tara de contenedores	297.263	129.093	150.516	12.716	292.325	8,80%	-2,83%	-46,38%	-1,66%	-10,08%
<b>TOTAL EN TRANSITO</b>	13.474.312	5.582.942	5.731.451	674.242	11.988.635	-11,20%	-11,24%	-7,68%	-11,03%	-9,53%

Anexo III: TRÁFICO EN TRÁNSITO PUERTO DE SAGUNTO

	2025	2026				Δ26/25 may acum				Δ26/25 abr
		Export	Import	Tráf. Nac.	TOTAL	Export	Import	Tráf. Nac.	TOTAL	acum
<b>1. ENERGETICO</b>	1.507				0					
Petróleo crudo	0	0	0	0	0					
Fueloil	1.427	0	0	0	0					
Gasoil	0	0	0	0	0					
Gasolina	0	0	0	0	0					
Otros productos petrolíferos	80	0	0	0	0					
Gases energéticos del petróleo	0	0	0	0	0					
Carbón y coque de petróleo	0	0	0	0	0					
Gas natural	0	0	0	0	0			0,00%		
Biocombustibles	0	0	0	0	0					
<b>10. SIDEROMETALURGICO</b>	13.354	2.870	3.066		5.936	-57,60%	-53,05%		-55,55%	-56,42%
Mineral de hierro	0	0	0	0	0					
Otros minerales y residuos metálicos	0	0	0	0	0					
Chatarra de hierro	0	0	0	0	0					
Productos siderúrgicos	13.246	2.870	3.066	0	5.936	-57,60%	-52,66%		-55,19%	-55,94%
Otros productos metalúrgicos	108	0	0	0	0					
<b>11. MINERALES NO METALICOS</b>					0					
Sal común	0	0	0	0	0					
Otros minerales no metálicos	0	0	0	0	0					
<b>4. ABONOS</b>					0					
Fosfatos	0	0	0	0	0					
Potasas	0	0	0	0	0					
Abonos naturales y artificiales	0	0	0	0	0					
<b>5. PRODUCTOS QUIMICOS</b>	496				0					
Productos químicos	496	0	0	0	0					
<b>6. MAT. DE CONSTRUCCION</b>	52		12		12		-53,85%		-76,92%	-76,92%
Asfalto	0	0	0	0	0					
Cemento y clinker	0	0	0	0	0					
Materiales de construcción elaborados	52	0	12	0	12		-53,85%		-76,92%	-76,92%
<b>7. AGROGANADERO y ALIMENTARIO</b>	3.066		27		27		-98,24%		-99,12%	-99,12%
Cereales y sus harinas	400	0	0	0	0					
Habas de soja	0	0	0	0	0					
Frutas, hortalizas y legumbres	1.908	0	0	0	0					
Vinos, bebida, alcoholes y derivados	538	0	0	0	0					
Conservas	0	0	0	0	0					
Tabaco, cacao, café y especias	0	0	0	0	0					
Aceites y grasas	56	0	27	0	27		-3,57%		-51,79%	-51,79%
Otros productos alimenticios	46	0	0	0	0					
Pescados congelados y refrigerados	0	0	0	0	0					
Pienso y forrajes	118	0	0	0	0					
<b>8. OTRAS MCÍAS</b>	808	74	73		147	-79,15%	-81,93%		-81,81%	-90,97%
Maderas y corcho	282	0	0	0	0					
Papel y pasta	174	0	0	0	0					
Maquinaria, herramientas y repuestos	160	74	73	0	147	29,82%	-8,75%		-8,13%	-54,38%
Resto de Mcias	192	0	0	0	0					
<b>9. VEHICULOS Y EL. DE TRANSPORTE</b>	22.944	4.038	8.123	297	12.458	-65,75%	-23,16%	-49,06%	-45,70%	-43,59%
Automóviles y sus piezas	22.944	4.038	8.117	0	12.155	-65,75%	-23,21%		-47,02%	-43,62%
Tara equipamiento (RO-RO)	0	0	6	297	303					
Tara de contenedores	0	0	0	0	0					
<b>TOTAL EN TRÁNSITO</b>	42.227	6.982	11.301	297	18.580	-65,59%	-44,56%	-80,83%	-56,00%	-57,00%

Anexo IV: TRÁFICO EN TRÁNSITO PUERTO DE GANDÍA

	2026					Δ26/25 may acum				Δ26/25 abr
	2025	Export	Import	Tráf. Nac.	TOTAL	Export	Import	Tráf. Nac.	TOTAL	acum
<b>1. ENERGETICO</b>					<b>0</b>					
Petróleo crudo	0	0	0	0	0					
Fueloil	0	0	0	0	0					
Gasoil	0	0	0	0	0					
Gasolina	0	0	0	0	0					
Otros productos petrolíferos	0	0	0	0	0					
Gases energéticos del petróleo	0	0	0	0	0					
Carbón y coque de petróleo	0	0	0	0	0					
Gas natural	0	0	0	0	0			0,00%		
Biocombustibles	0	0	0	0	0					
<b>10. SIDEROMETALURGICO</b>					<b>0</b>					
Mineral de hierro	0	0	0	0	0					
Otros minerales y residuos metálicos	0	0	0	0	0					
Chatarra de hierro	0	0	0	0	0					
Productos siderúrgicos	0	0	0	0	0					
Otros productos metalúrgicos	0	0	0	0	0					
<b>11. MINERALES NO METALICOS</b>					<b>0</b>					
Sal común	0	0	0	0	0					
Otros minerales no metálicos	0	0	0	0	0					
<b>4. ABONOS</b>					<b>0</b>					
Fosfatos	0	0	0	0	0					
Potasas	0	0	0	0	0					
Abonos naturales y artificiales	0	0	0	0	0					
<b>5. PRODUCTOS QUIMICOS</b>					<b>0</b>					
Productos químicos	0	0	0	0	0					
<b>6. MAT. DE CONSTRUCCION</b>					<b>0</b>					
Asfalto	0	0	0	0	0					
Cemento y clinker	0	0	0	0	0					
Materiales de construcción elaborados	0	0	0	0	0					
<b>7. AGROGANADERO y ALIMENTARIO</b>					<b>0</b>					
Cereales y sus harinas	0	0	0	0	0					
Habas de soja	0	0	0	0	0					
Frutas, hortalizas y legumbres	0	0	0	0	0					
Vinos, bebida, alcoholes y derivados	0	0	0	0	0					
Conservas	0	0	0	0	0					
Tabaco, cacao, café y especias	0	0	0	0	0					
Aceites y grasas	0	0	0	0	0					
Otros productos alimenticios	0	0	0	0	0					
Pescados congelados y refrigerados	0	0	0	0	0					
Pienso y forrajes	0	0	0	0	0					
<b>8. OTRAS MCIAS</b>					<b>0</b>					
Maderas y corcho	0	0	0	0	0					
Papel y pasta	0	0	0	0	0					
Maquinaria, herramientas y repuestos	0	0	0	0	0					
Resto de Mcias	0	0	0	0	0					
<b>9. VEHICULOS Y EL. DE TRANSPORTE</b>					<b>0</b>					
Automóviles y sus piezas	0	0	0	0	0					
Tara equipamiento (RO-RO)	0	0	0	0	0					
Tara de contenedores	0	0	0	0	0					
<b>TOTAL EN TRÁNSITO</b>					<b>0</b>					