

Boletín estadístico APV
Abril de 2026

VALENCIA

SAGUNTO



VALENCIA
SAGUNTO
GANDIA

GANDIA

ÍNDICE

1. RESUMEN MAGNITUDES BÁSICAS DEL TRÁFICO.....	3
2. COMENTARIOS SOBRE EL ANÁLISIS DEL TRÁFICO	5
3. MAGNITUDES BÁSICAS AUTORIDAD PORTUARIA DE VALENCIA	
3.1 Magnitudes Básicas de Tráfico	6
3.2 Clasificación de las mercancías según su Naturaleza y Uso	7
4. TRÁFICO POR FORMA DE PRESENTACIÓN (TOTAL APV)	
4.1 Granel Líquido	8
4.2 Granel Sólido	9
4.3 Mercancía General no Containerizada	10
4.4 Mercancía General Containerizada	11
5. TRÁFICO DE CONTENEDORES	12
6. TRÁFICO RORO	13
7. TRÁFICO DE PASAJEROS	13
8. TRÁFICO DE BUQUES	14
9. TRÁFICO POR MODO DE TRANSPORTE	14
10. TRÁFICO SEGÚN ORIGEN Y DESTINO	
10.1 Tráfico por Áreas Geográficas (toneladas).....	15
10.2 Tráfico por Áreas Geográficas (TEU).....	16
10.3 Tráfico por Países (toneladas).....	17
10.4 Tráfico por Países (TEU).....	18
11. DESGLOSE POR PUERTOS	
11.1 Puerto de Valencia	
11.1.1 Magnitudes Básicas de Tráfico	19
11.1.2 Clasificación de las mercancías según su Naturaleza y Uso	20
11.2. Puerto de Sagunto	
11.2.1 Magnitudes Básicas de Tráfico	21
11.2.2 Clasificación de las mercancías según su Naturaleza y Uso	22
11.3. Puerto de Gandía	
11.3.1 Magnitudes Básicas de Tráfico	23
11.3.2 Clasificación de las mercancías según su Naturaleza y Uso	24

Anexo I: Tráfico en tránsito APV

Anexo II: Tráfico en tránsito Puerto de Valencia

Anexo III: Tráfico en tránsito Puerto de Sagunto

Anexo IV: Tráfico en tránsito Puerto de Gandía

1. RESUMEN MAGNITUDES BÁSICAS DE TRÁFICO

	2025	2026	Δ26/25 abr acum	Δ26/25 mar acum	Tendencia Anual
AUTORIDAD PORTUARIA DE VALENCIA					
Tráfico total (t)	26.655.967	25.747.238	-3,41%	-3,09%	-2,11%
Granel Líquido	1.265.603	1.481.808	17,08%	14,16%	20,50%
Granel Sólido	828.678	753.011	-9,13%	-10,63%	-14,70%
Mercancía No Containerizada	5.200.107	5.004.803	-3,76%	-5,70%	-1,33%
Mercancía Containerizada	19.190.395	18.291.214	-4,69%	-3,62%	-3,28%
Pesca	395	537	36,06%	41,60%	-6,76%
Avituallamiento	170.789	215.865	26,39%	29,94%	22,04%
Buque (ud)	2.309	2.411	4,42%	2,45%	0,15%
G.T.	92.797.839	97.589.169	5,16%	6,75%	1,89%
Contenedores (TEU)	1.808.575	1.813.446	0,27%	1,40%	1,62%
Pasajeros (ud)	344.440	330.254	-4,12%	9,30%	2,29%
Línea Regular	213.392	217.312	1,84%	10,36%	3,66%
Cruceros	131.048	112.942	-13,82%	6,81%	0,81%
Automóviles (ud)	158.614	174.158	9,80%	12,69%	-0,95%
Tráfico RoRo (toneladas)	4.546.461	4.398.580	-3,25%	-4,51%	-0,62%
UTIs	171.970	163.615	-4,86%	-5,90%	1,57%
Tráfico Ferroviario (toneladas)	1.067.490	1.285.476	20,42%	16,42%	17,54%
TEU	79.837	97.155	21,69%	19,81%	16,59%
Vehículos	10.878	6.407	-41,10%	-34,96%	-40,43%

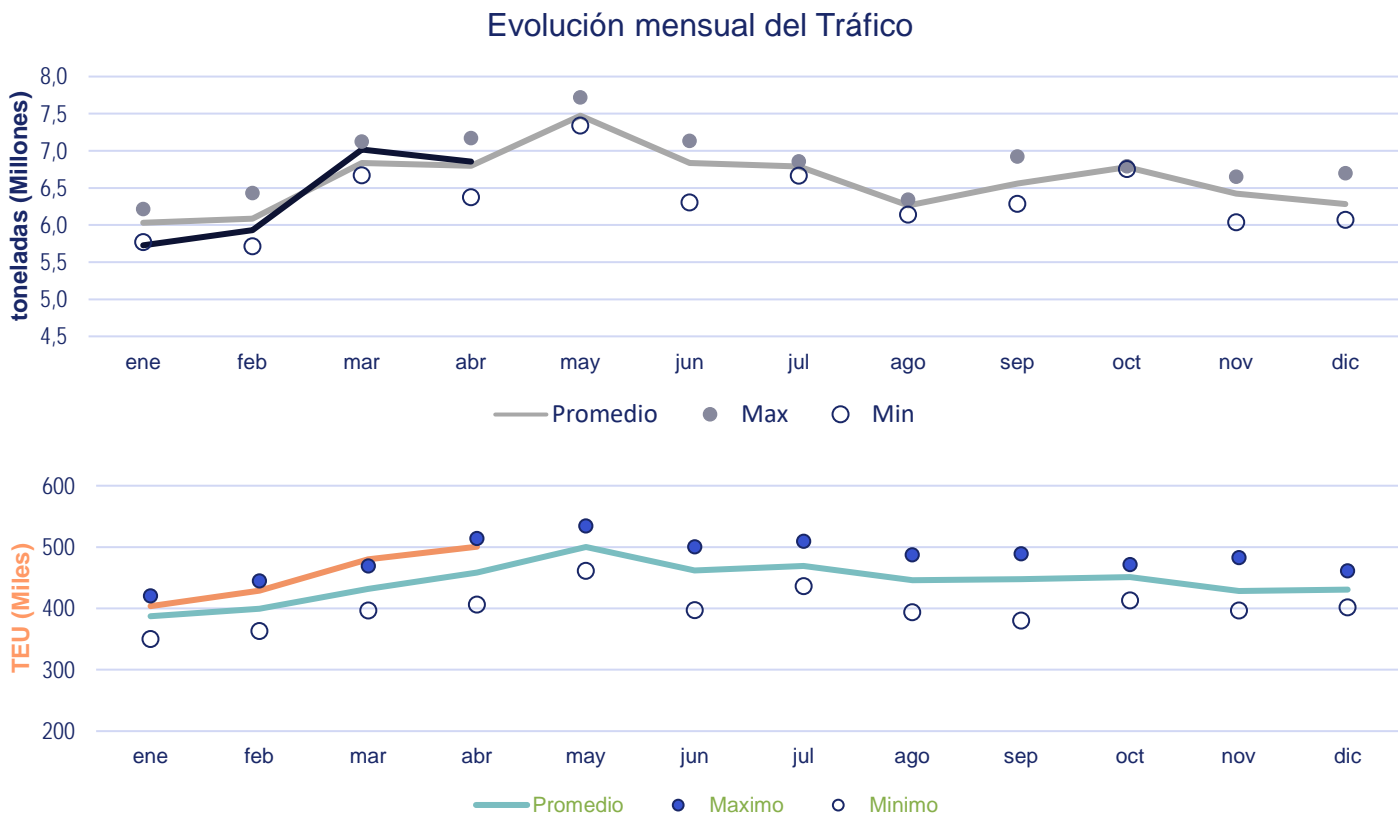
1. RESUMEN MAGNITUDES BÁSICAS DE TRÁFICO

	2025	2026	Δ26/25 abr acum	Δ26/25 mar acum	Tendencia Anual
PUERTO DE VALENCIA					
Tráfico total (t)	24.048.579	23.012.528	-4,31%	-3,69%	-2,79%
Granel Líquido	461.259	450.921	-2,24%	-5,97%	-1,22%
Granel Sólido	533.811	488.426	-8,50%	-7,24%	-16,77%
Mercancía No Containerizada	3.906.881	3.773.395	-3,42%	-4,55%	1,25%
Mercancía Containerizada	18.988.663	18.094.377	-4,71%	-3,64%	-3,41%
Pesca	85	73	-13,19%	-17,71%	-32,06%
Avituallamiento	157.880	205.336	30,06%	29,56%	21,72%
Buque (ud)	1.898	1.986	4,64%	2,99%	-0,13%
G.T.	84.637.155	88.370.750	4,41%	6,18%	1,85%
Contenedores (TEU)	1.789.534	1.793.685	0,23%	1,32%	1,46%
Pasajeros (ud)	344.440	330.248	-4,12%	9,30%	2,29%
Línea Regular	213.392	217.306	1,83%	10,36%	3,66%
Cruceros	131.048	112.942	-13,82%	6,81%	0,81%
Automóviles (ud)	102.297	102.645	0,34%	6,21%	-4,56%
Tráfico RoRo (toneladas)	4.069.374	3.922.728	-3,60%	-4,62%	0,56%
UTIs	159.032	151.655	-4,64%	-5,64%	3,41%
Tráfico Ferroviario (toneladas)	830.892	1.015.285	22,19%	21,37%	29,28%
TEU	79.837	97.155	21,69%	19,81%	16,59%
Vehículos	10.878	6.407	-41,10%	-34,96%	-40,43%
PUERTO DE SAGUNTO					
Tráfico total (t)	2.533.139	2.656.407	4,87%	3,01%	4,29%
Granel Líquido	804.344	1.030.887	28,16%	23,40%	33,60%
Granel Sólido	294.867	260.518	-11,65%	-17,24%	-11,69%
Mercancía No Containerizada	1.219.748	1.158.482	-5,02%	-7,78%	-9,67%
Mercancía Containerizada	201.732	196.837	-2,43%	-1,85%	11,52%
Pesca	0	0			#iNUM!
Avituallamiento	12.448	9.683	-22,21%	33,95%	27,67%
Buque (ud)	389	402	3,34%	0,71%	1,05%
G.T.	7.984.825	9.096.157	13,92%	13,55%	2,63%
Contenedores (TEU)	19.041	19.761	3,78%	8,16%	19,24%
Pasajeros (ud)	0	6			
Línea Regular	0	6			
Cruceros					
Automóviles (ud)	56.317	71.513	26,98%	24,85%	5,98%
Tráfico RoRo (toneladas)	477.087	472.561	-0,95%	-4,52%	-10,45%
UTIs	12.938	11.960	-7,56%	-8,99%	-18,44%
Tráfico Ferroviario (toneladas)	236.598	270.191	14,20%	-1,53%	-17,32%
TEU	0	0			
Vehículos	0	0			
PUERTO DE GANDÍA					
Tráfico total (t)	74.249	122.014	64,33%	0,00%	0,00%
Granel Líquido					
Granel Sólido		4.067			
Mercancía No Containerizada	73.478	116.638	58,74%	0,00%	0,00%
Mercancía Containerizada					
Pesca	310	463	49,51%	55,02%	4,02%
Avituallamiento	461	846	83,51%	69,37%	27,51%
Buque (ud)	22	23	4,55%	-11,76%	11,67%
G.T.	175.859	122.262	-30,48%	-41,38%	-11,44%
Contenedores (TEU)	0	0			
Pasajeros (ud)	0	0			
Línea Regular	0	0			
Cruceros					
Automóviles (ud)	0	0			
Tráfico RoRo (toneladas)		3.291			
UTIs		0			

2. COMENTARIOS SOBRE EL ANÁLISIS DEL TRÁFICO

	Mensual	Δ26/25	Acumulado	Δ26/25	Interanual	Δ26/25
Toneladas	6.855.146	-4,38% ▨	25.530.836	-3,60% ▨	79.108.046	-2,28% ▨
TEU	500.604	-2,57% ▨	1.813.446	0,27% ▨	5.667.532	1,62% ▨
Vehículos	43.189	1,87% ▨	174.158	9,80% ▲	540.034	-0,95% ▨
Pasajeros	122.359	-20,67% ▼	330.254	-4,12% ▨	1.646.612	2,29% ▨

En abril, Valenciaport gestionó 500.604 TEUs, un 2,57 % menos que en el mismo mes de 2025



Entre enero y abril, las terminales valencianas movilizaron 1.813.446 contenedores, un 0,27 % más, mientras que en términos interanuales ya se superan los 5,6 millones de TEUs (+1,62 %)

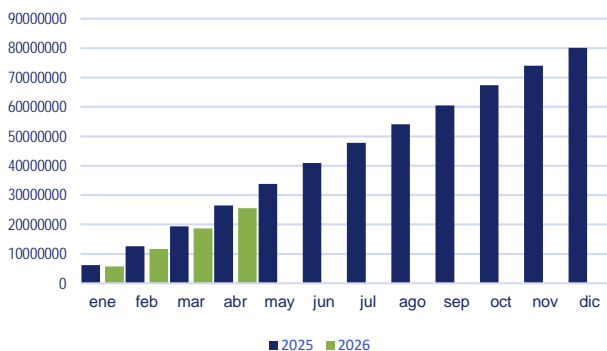
El tráfico ferroviario creció un 20,42 % en toneladas y un 21,69 % en contenedores durante el primer cuatrimestre del año

3. MAGNITUDES AGREGADAS AUTORIDAD PORTUARIA DE VALENCIA

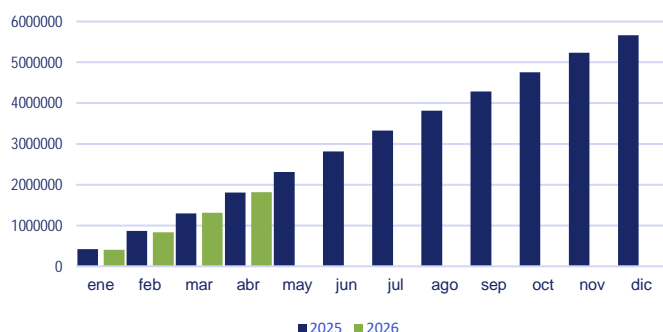
3.1 Magnitudes Básicas de Tráfico

	2025	2026	Δ26/25 abr acum	Δ26/25 mar acum	Tendencia Anual
Tráfico total (t)	26.655.967	25.747.238	-3,41%	-3,09%	-2,11%
Granel Líquido	1.265.603	1.481.808	17,08%	14,16%	20,50%
Granel Sólido	828.678	753.011	-9,13%	-10,63%	-14,70%
Mercancía No Containerizada	5.200.107	5.004.803	-3,76%	-5,70%	-1,33%
Mercancía Containerizada	19.190.395	18.291.214	-4,69%	-3,62%	-3,28%
Pesca	395	537	36,06%	41,60%	-6,76%
Avituallamiento	170.789	215.865	26,39%	29,94%	22,04%
Estructura del tráfico (t)	26.484.783	25.530.836	-3,60%	-3,31%	-2,28%
Carga / Descarga	15.895.868	15.966.632	0,45%	0,30%	4,59%
Carga	8.077.283	7.688.187	-4,82%	-4,00%	1,56%
Descarga	7.818.585	8.278.445	5,88%	4,79%	7,78%
Tránsito Marítimo	10.588.915	9.564.204	-9,68%	-8,94%	-11,76%
Buque (ud)	2.309	2.411	4,42%	2,45%	0,15%
G.T.	92.797.839	97.589.169	5,16%	6,75%	1,89%
Contenedores (TEU)	1.808.575	1.813.446	0,27%	1,40%	1,62%
Llenos	1.370.450	1.344.199	-1,92%	-1,17%	-0,50%
Carga	294.947	286.028	-3,02%	-4,12%	2,78%
Descarga	329.930	366.504	11,09%	11,55%	13,40%
Tránsito	745.573	691.667	-7,23%	-5,68%	-7,42%
Vacíos	438.125	469.247	7,10%	9,84%	8,01%
Pasajeros (ud)	344.440	330.254	-4,12%	9,30%	2,29%
Línea Regular	213.392	217.312	1,84%	10,36%	3,66%
Cruceros	131.048	112.942	-13,82%	6,81%	0,81%
Automóviles (ud)	158.614	174.158	9,80%	12,69%	-0,95%

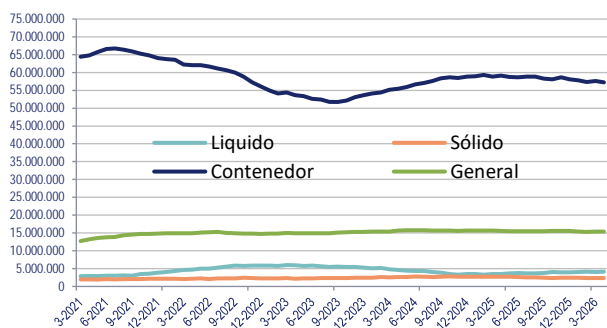
Evolución mensual acumulada del Tráfico de toneladas



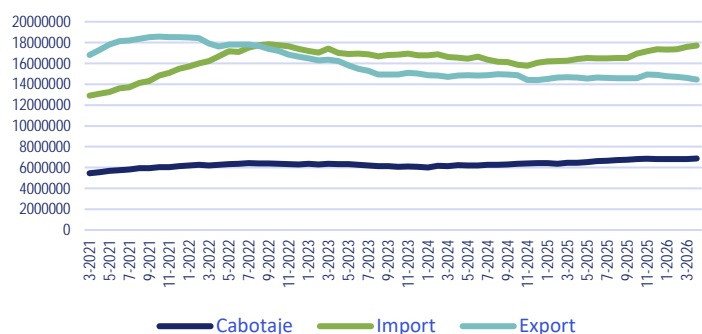
Evolución mensual acumulada del Tráfico de Contenedores (TEU)



Evolución del Tráfico Forma de Presentación (t) (TAM)*



Comercio Exterior y Cabotaje (t sin tara Mercancía General) (TAM)*

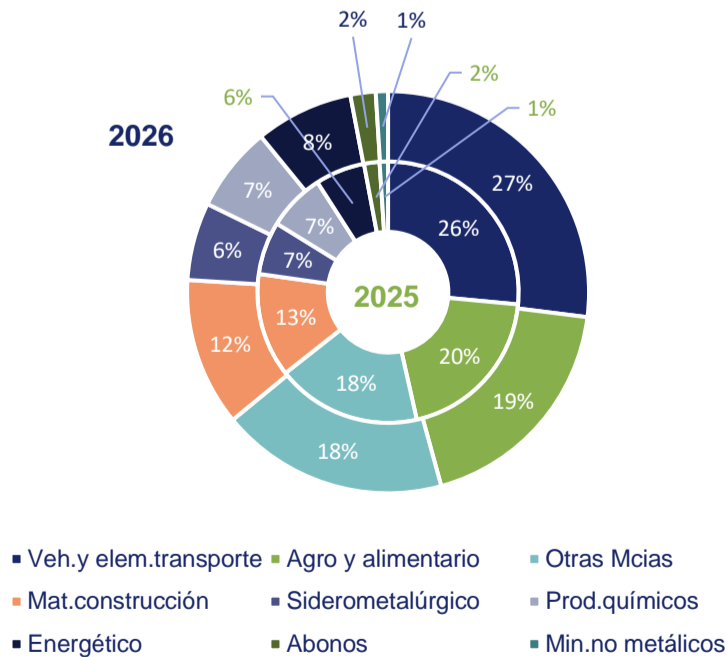


*TAM: Total Anual Móvil

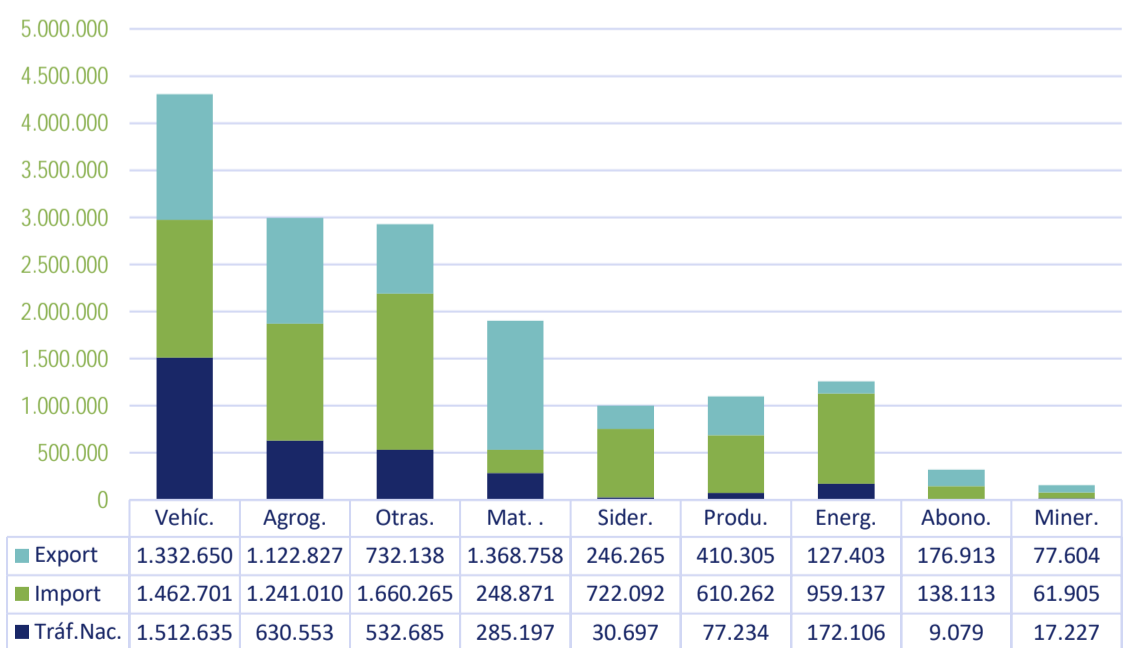
3.2 Clasificación de las mercancías según su naturaleza y uso

	2026					Δ26/25 abr acum				Δ26/25 mar acum
	2025	Export	Import	Tráf. Nac.	TOTAL	Export	Import	Tráf. Nac.	TOTAL	
1. ENERGETICO	975.607	127.403	959.137	172.106	1.258.646	42,87%	16,87%	161,71%	29,01%	23,44%
Petróleo crudo	60	0	0	114	114			90,00%	90,00%	470,00%
Fueloil	27.435	10.026	3.597	15.127	28.750	-28,24%	-18,25%	66,89%	4,79%	51,49%
Gasoil	112.871	0	49.881	88.549	138.430		-52,44%	1008,11%	22,64%	7,15%
Gasolina	28.600	67	0	30.406	30.473	139,29%		6,42%	6,55%	-13,20%
Otros productos petrolíferos	25.926	14.476	14.445	40	28.961	-16,52%	69,17%	-14,89%	11,71%	29,17%
Gases energéticos del petróleo	1.467	18	277	40	335	-70,00%	-19,48%	-96,24%	-77,16%	-83,85%
Carbón y coque de petróleo	6.358	3.776	3.654	238	7.668	285,70%	-25,94%	-46,52%	20,60%	35,13%
Gas natural	690.789	64.220	868.346	9.155	941.721	309,78%	29,16%	224,88%	36,33%	27,08%
Biocombustibles	82.101	34.820	18.937	28.437	82.194	-15,34%	-25,06%	81,09%	0,11%	6,98%
10. SIDEROMETALURGICO	1.040.965	246.265	722.092	30.697	999.054	-9,73%	-2,14%	1,44%	-4,03%	-5,78%
Mineral de hierro	1.946	130	169	891	1.190	622,22%	382,86%	-52,93%	-38,85%	-21,34%
Otros minerales y residuos metálicos	86.769	54.513	26.473	1.366	82.352	-5,71%	-0,44%	-42,17%	-5,09%	-10,50%
Chatarra de hierro	14.756	12.743	1.678	10.518	24.939	107,74%	101,44%	35,04%	69,01%	61,22%
Productos siderúrgicos	853.991	156.892	641.189	9.540	807.621	-15,38%	-2,35%	-20,39%	-5,43%	-8,37%
Otros productos metalúrgicos	83.503	21.987	52.583	8.382	82.952	-6,23%	-2,30%	34,48%	-0,66%	15,68%
11. MINERALES NO METALICOS	165.017	77.604	61.905	17.227	156.736	-12,49%	4,55%	0,60%	-5,02%	-6,21%
Sal común	11.655	8.920	1.437	827	11.184	12,17%	17,69%	-66,68%	-4,04%	2,65%
Otros minerales no metálicos	153.362	68.684	60.468	16.400	145.552	-14,92%	4,27%	12,01%	-5,09%	-6,83%
4. ABONOS	304.264	176.913	138.113	9.079	324.105	6,26%	10,17%	-26,86%	6,52%	2,71%
Fosfatos	1.440	0	0	1.120	1.120			-22,22%	-22,22%	-19,69%
Potasas	7.764	475	7.232	0	7.707	-73,16%	20,65%		-0,73%	-21,70%
Abonos naturales y artificiales	295.060	176.438	130.881	7.959	315.278	7,11%	9,64%	-27,47%	6,85%	3,44%
5. PRODUCTOS QUIMICOS	1.130.862	410.305	610.262	77.234	1.097.801	-5,58%	8,80%	-42,97%	-2,92%	-3,31%
Productos químicos	1.130.862	410.305	610.262	77.234	1.097.801	-5,58%	8,80%	-42,97%	-2,92%	-3,31%
6. MAT. DE CONSTRUCCION	2.045.657	1.368.758	248.871	285.197	1.902.826	-11,28%	14,29%	0,02%	-6,98%	-1,52%
Asfalto	12.338	5.367	0	6.864	12.231	200,00%		-34,93%	-0,87%	13,48%
Cemento y clinker	164.281	41.282	1.976	54.929	98.187	-51,82%	22,43%	-28,64%	-40,23%	-40,24%
Materiales de construcción elaborados	1.869.038	1.322.109	246.895	223.404	1.792.408	-9,15%	14,23%	13,04%	-4,10%	1,77%
7. AGROGANADERO y ALIMENTARIO	3.175.623	1.122.827	1.241.010	630.553	2.994.390	-12,10%	-3,25%	2,44%	-5,71%	-5,92%
Cereales y sus harinas	561.959	21.954	497.753	3.673	523.380	-20,74%	-6,44%	65,30%	-6,87%	-11,60%
Habas de soja	2.103	0	679	0	679			-67,62%	-67,71%	-76,97%
Frutas, hortalizas y legumbres	355.765	82.384	271.141	20.594	374.119	-3,10%	7,25%	14,79%	5,16%	0,95%
Vinos, bebida, alcoholes y derivados	811.679	411.950	91.007	124.445	627.402	-26,78%	-15,74%	-11,77%	-22,70%	-22,17%
Conservas	122.448	52.882	59.991	9.116	121.989	-3,84%	-0,14%	23,46%	-0,37%	-0,23%
Tabaco, cacao, café y especias	98.901	25.134	56.179	2.252	83.565	7,99%	-23,63%	9,11%	-15,51%	-17,08%
Aceites y grasas	207.145	123.198	56.838	36.517	216.553	-17,83%	35,43%	139,39%	4,54%	0,48%
Otros productos alimenticios	752.806	276.452	105.845	397.461	779.758	11,06%	2,72%	-0,84%	3,58%	3,88%
Pescados congelados y refrigerados	56.009	4.294	43.502	26.598	74.394	32,29%	9,34%	104,95%	32,83%	46,47%
Pienso y forrajes	206.808	124.579	58.075	9.897	192.551	2,38%	-16,19%	-37,50%	-6,89%	9,77%
8. OTRAS MCIAS	2.847.154	732.138	1.660.265	532.685	2.925.088	-6,09%	8,09%	0,21%	2,74%	1,26%
Maderas y corcho	175.455	78.625	92.719	21.254	192.598	6,18%	14,33%	4,66%	9,77%	4,60%
Papel y pasta	463.825	210.039	175.735	39.819	425.593	-10,17%	-6,89%	-3,49%	-8,24%	-13,43%
Maquinaria, herramientas y repuestos	727.285	157.961	552.788	40.199	750.948	4,96%	14,70%	-57,62%	3,25%	3,82%
Resto de Mcias	1.480.589	285.513	839.023	431.413	1.555.949	-11,12%	6,99%	15,00%	5,09%	4,34%
9. VEHICULOS Y EL. DE TRANSPORTE	4.210.719	1.332.650	1.462.701	1.512.635	4.307.986	-0,26%	7,01%	0,32%	2,31%	1,60%
Automóviles y sus piezas	597.462	209.770	332.802	47.765	590.337	-22,61%	15,73%	22,99%	-1,19%	-3,44%
Tara equipamiento (RO-RO)	1.641.931	143.509	142.992	1.329.062	1.615.563	-12,39%	-10,20%	0,77%	-1,61%	-1,93%
Tara de contenedores	1.971.326	979.371	986.907	135.808	2.102.086	8,67%	7,27%	-9,51%	6,63%	6,13%
TOTAL SIN TRANSITO	15.895.868	5.594.863	7.104.356	3.267.413	15.966.632	-6,56%	5,92%	2,07%	0,45%	0,30%
TRANSITO	10.588.915	4.457.424	4.570.114	536.666	9.564.204	-9,07%	-10,70%	-5,70%	-9,68%	-8,94%
TOTAL GENERAL	26.484.783	10.052.287	11.674.470	3.804.079	25.530.836	-7,69%	-1,27%	0,90%	-3,60%	-3,31%

Gráfico por sectores 2025 vs 2026



Export/Import/Tráfico Nacional por sectores 2026

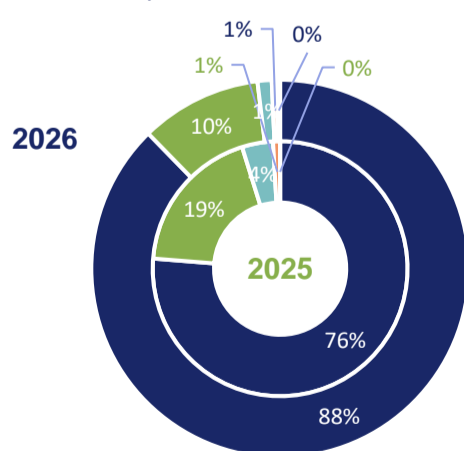


4. TRÁFICO POR FORMA DE PRESENTACIÓN

4.1 Granel Líquido

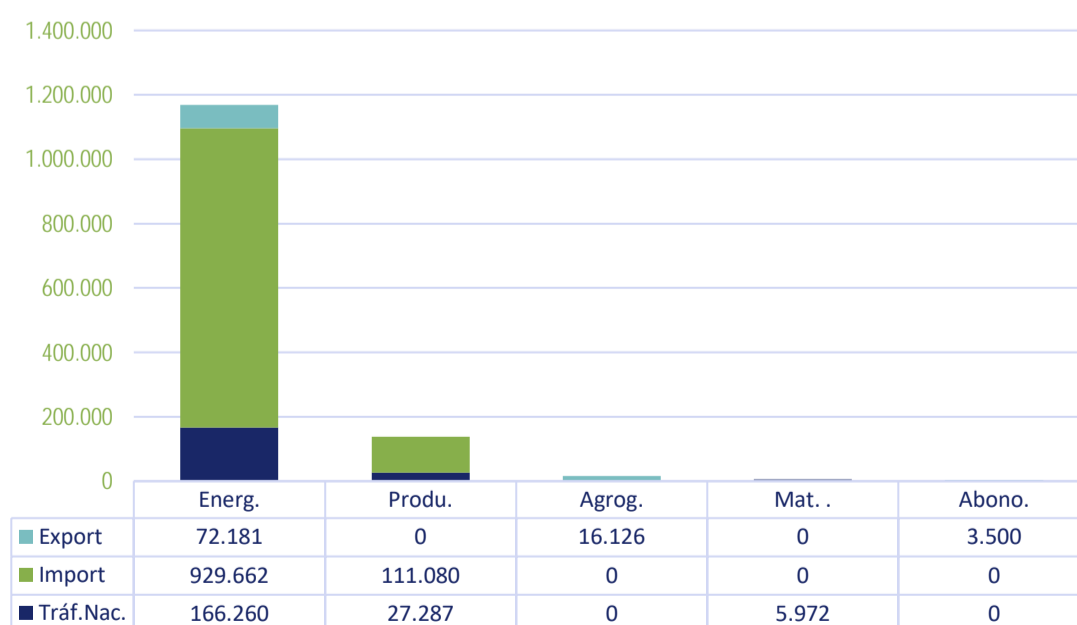
	2026					Δ26/25 abr acum				Δ26/25 mar acum
	2025	Export	Import	Tráf. Nac.	TOTAL	Export	Import	Tráf. Nac.	TOTAL	
1. ENERGETICO	867.909	72.181	929.662	166.260	1.168.103	239,98%	18,01%	182,30%	34,59%	28,23%
Petróleo crudo	0	0	0	0	0	0,00%	0,00%	0,00%	0,00%	0,00%
Fueloil	9.476	0	0	15.117	15.117			69,40%	59,53%	314,18%
Gasoil	112.871	0	49.881	88.549	138.430		-52,44%	1008,11%	22,64%	7,15%
Gasolina	28.548	0	0	30.406	30.406			6,51%	6,51%	-13,19%
Otros productos petrolíferos	6	40	5.920	0	5.960	566,67%			99233,33%	242850,00%
Gases energéticos del petróleo	0	0	0	0	0	0,00%	0,00%	0,00%	0,00%	0,00%
Carbón y coque de petróleo	0	0	0	0	0	0,00%	0,00%	0,00%	0,00%	0,00%
Gas natural	690.780	64.220	868.346	9.155	941.721	309,78%	29,16%	225,92%	36,33%	27,08%
Biocombustibles	26.228	7.921	5.515	23.033	36.469	58,39%	-47,99%	116,82%	39,05%	110,27%
10. SIDEROMETALURGICO					0					
Mineral de hierro	0	0	0	0	0	0,00%	0,00%	0,00%	0,00%	0,00%
Otros minerales y residuos metálicos	0	0	0	0	0	0,00%	0,00%	0,00%	0,00%	0,00%
Chatarra de hierro	0	0	0	0	0	0,00%	0,00%	0,00%	0,00%	0,00%
Productos siderúrgicos	0	0	0	0	0	0,00%	0,00%	0,00%	0,00%	0,00%
Otros productos metalúrgicos	0	0	0	0	0	0,00%	0,00%	0,00%	0,00%	0,00%
11. MINERALES NO METALICOS					0					
Sal común	0	0	0	0	0	0,00%	0,00%	0,00%	0,00%	0,00%
Otros minerales no metálicos	0	0	0	0	0	0,00%	0,00%	0,00%	0,00%	0,00%
4. ABONOS		3.500			3.500					
Fosfatos	0	0	0	0	0	0,00%	0,00%	0,00%	0,00%	0,00%
Potasas	0	0	0	0	0	0,00%	0,00%	0,00%	0,00%	0,00%
Abonos naturales y artificiales	0	3.500	0	0	3.500			0,00%		
5. PRODUCTOS QUIMICOS	215.113		111.080	27.287	138.367		-15,33%	-67,49%	-35,68%	-27,87%
Productos químicos	215.113	0	111.080	27.287	138.367	0,00%	-15,33%	-67,49%	-35,68%	-27,87%
6. MAT. DE CONSTRUCCION	10.125			5.972	5.972			-41,02%	-41,02%	-16,12%
Asfalto	10.125	0	0	5.972	5.972	0,00%	0,00%	-41,02%	-41,02%	-16,12%
Cemento y clinker	0	0	0	0	0	0,00%	0,00%	0,00%	0,00%	0,00%
Materiales de construcción elaborados	0	0	0	0	0	0,00%	0,00%	0,00%	0,00%	0,00%
7. AGROGANADERO y ALIMENTARIO	44.782	16.126			16.126	-63,99%			-63,99%	-59,99%
Cereales y sus harinas	0	0	0	0	0	0,00%	0,00%	0,00%	0,00%	0,00%
Habas de soja	0	0	0	0	0	0,00%	0,00%	0,00%	0,00%	0,00%
Frutas, hortalizas y legumbres	0	0	0	0	0	0,00%	0,00%	0,00%	0,00%	0,00%
Vinos, bebida, alcoholes y derivados	44.782	16.126	0	0	16.126	-63,99%		0,00%	-63,99%	-59,99%
Conservas	0	0	0	0	0	0,00%	0,00%	0,00%	0,00%	0,00%
Tabaco, cacao, café y especias	0	0	0	0	0	0,00%	0,00%	0,00%	0,00%	0,00%
Aceites y grasas	0	0	0	0	0	0,00%				
Otros productos alimenticios	0	0	0	0	0	0,00%		0,00%		
Pescados congelados y refrigerados	0	0	0	0	0	0,00%	0,00%	0,00%	0,00%	0,00%
Pienso y forrajes	0	0	0	0	0	0,00%		0,00%		
8. OTRAS MCIAS	225				0					
Maderas y corcho	0	0	0	0	0	0,00%	0,00%	0,00%	0,00%	0,00%
Papel y pasta	0	0	0	0	0	0,00%	0,00%	0,00%	0,00%	0,00%
Maquinaria, herramientas y repuestos	0	0	0	0	0	0,00%	0,00%	0,00%	0,00%	0,00%
Resto de Mcias	225	0	0	0	0		0,00%			
9. VEHICULOS Y EL. DE TRANSPORTE	0	0	0	0	0					
Automóviles y sus piezas	0	0	0	0	0	0,00%	0,00%	0,00%	0,00%	0,00%
Tara equipamiento (RO-RO)	0	0	0	0	0	0,00%	0,00%	0,00%	0,00%	0,00%
Tara de contenedores	0	0	0	0	0					
TOTAL SIN TRANSITO	1.138.154	91.807	1.040.742	199.519	1.332.068	38,60%	13,25%	30,45%	17,04%	16,36%
TRANSITO	127.449	75.359	67.673	6.708	149.740	36,52%	-5,31%	755,61%	17,49%	-4,53%
TOTAL GENERAL	1.265.603	167.166	1.108.415	206.227	1.481.808	37,66%	11,91%	34,15%	17,08%	14,16%

Gráfico por sectores 2025 vs 2026



■ Energético ■ Prod. químicos ■ Agro y alimentario ■ Mat. construcción ■ Abonos

Exprt/Import/Tráfico Nacional por sectores 2026

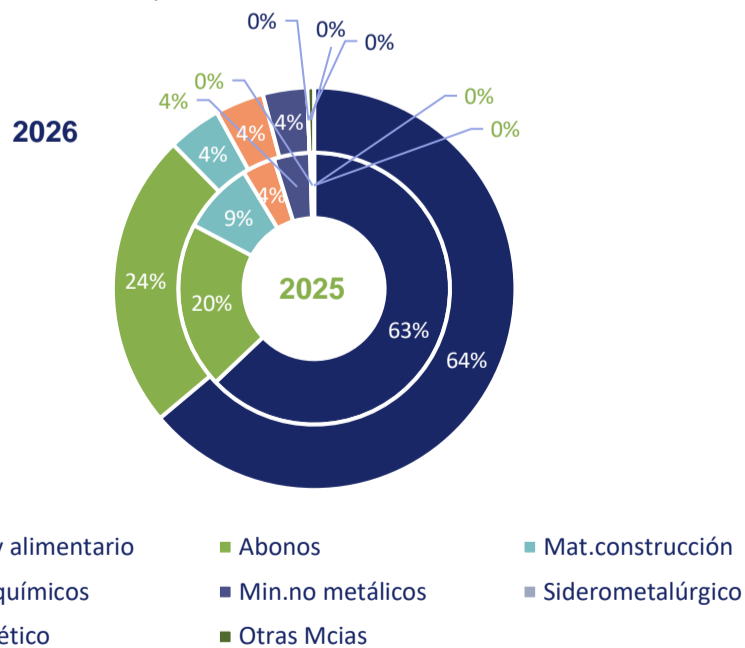


4.2 Granel Sólido

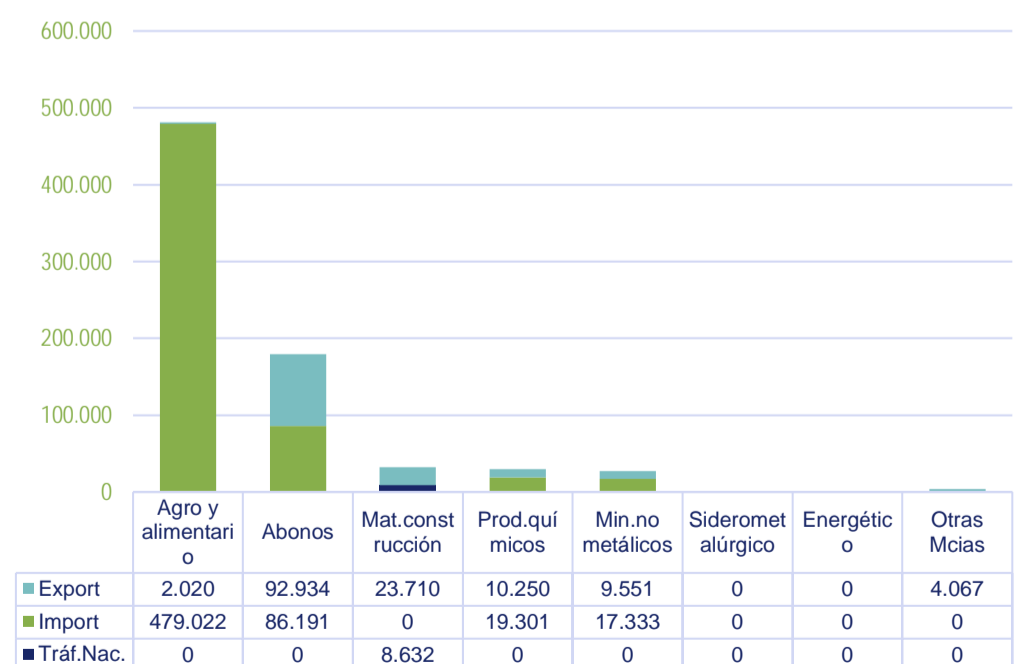


	2026					Δ26/25 abr acum				Δ26/25 mar acum
	2025	Export	Import	Tráf. Nac.	TOTAL	Export	Import	Tráf. Nac.	TOTAL	
1. ENERGETICO	0	0	0	0	0		0,00%			
Petróleo crudo	0	0	0	0	0	0,00%	0,00%	0,00%	0,00%	0,00%
Fueloil	0	0	0	0	0		0,00%			
Gasoil	0	0	0	0	0		0,00%	0,00%	0,00%	0,00%
Gasolina	0	0	0	0	0	0,00%	0,00%	0,00%	0,00%	0,00%
Otros productos petrolíferos	0	0	0	0	0		0,00%	0,00%	0,00%	0,00%
Gases energéticos del petróleo	0	0	0	0	0	0,00%	0,00%	0,00%	0,00%	0,00%
Carbón y coque de petróleo	0	0	0	0	0	0,00%	0,00%	0,00%	0,00%	0,00%
Gas natural	0	0	0	0	0	0,00%	0,00%	0,00%	0,00%	0,00%
Biocombustibles	0	0	0	0	0	0,00%	0,00%			
10. SIDEROMETALURGICO	3.980	0	0	0	0					
Mineral de hierro	0	0	0	0	0	0,00%	0,00%	0,00%	0,00%	0,00%
Otros minerales y residuos metálicos	3.980	0	0	0	0	0,00%		0,00%		
Chatarra de hierro	0	0	0	0	0		0,00%			
Productos siderúrgicos	0	0	0	0	0	0,00%	0,00%	0,00%	0,00%	0,00%
Otros productos metalúrgicos	0	0	0	0	0	0,00%	0,00%	0,00%	0,00%	0,00%
11. MINERALES NO METALICOS	35.725	9.551	17.333	0	26.884	-50,17%	4,68%		-24,75%	-27,77%
Sal común	0	0	0	0	0	0,00%	0,00%	0,00%	0,00%	0,00%
Otros minerales no metálicos	35.725	9.551	17.333	0	26.884	-50,17%	4,68%		-24,75%	-27,77%
4. ABONOS	164.140	92.934	86.191	0	179.125	7,36%	11,11%		9,13%	8,23%
Fosfatos	0	0	0	0	0		0,00%	0,00%		
Potasas	2.067	0	2.584	0	2.584	0,00%	25,01%	0,00%	25,01%	
Abonos naturales y artificiales	162.073	92.934	83.607	0	176.541	7,36%	10,73%		8,93%	10,11%
5. PRODUCTOS QUIMICOS	32.084	10.250	19.301	0	29.551	-41,94%	33,75%	0,00%	-7,89%	13,53%
Productos químicos	32.084	10.250	19.301	0	29.551	-41,94%	33,75%	0,00%	-7,89%	13,53%
6. MAT. DE CONSTRUCCION	71.344	23.710	0	8.632	32.342	-61,72%	0,00%	-8,23%	-54,67%	-58,57%
Asfalto	0	0	0	0	0	0,00%	0,00%	0,00%	0,00%	0,00%
Cemento y clinker	71.344	23.710	0	8.632	32.342	-61,72%	0,00%	-8,23%	-54,67%	-58,57%
Materiales de construcción elaborados	0	0	0	0	0		0,00%	0,00%		
7. AGROGANADERO y ALIMENTARIO	521.405	2.020	479.022	0	481.042	15,76%	-7,82%		-7,74%	-9,02%
Cereales y sus harinas	483.357	0	452.137	0	452.137		-6,12%		-6,46%	-12,24%
Habas de soja	0	0	0	0	0	0,00%	0,00%	0,00%	0,00%	0,00%
Frutas, hortalizas y legumbres	0	0	0	0	0	0,00%		0,00%		
Vinos, bebida, alcoholes y derivados	0	0	0	0	0	0,00%	0,00%	0,00%	0,00%	0,00%
Conservas	0	0	0	0	0	0,00%	0,00%	0,00%	0,00%	0,00%
Tabaco, cacao, café y especias	0	0	0	0	0	0,00%	0,00%	0,00%	0,00%	0,00%
Aceites y grasas	0	0	0	0	0	0,00%	0,00%	0,00%	0,00%	0,00%
Otros productos alimenticios	0	0	0	0	0	0,00%	0,00%	0,00%	0,00%	0,00%
Pescados congelados y refrigerados	0	0	0	0	0	0,00%	0,00%	0,00%	0,00%	0,00%
Pienso y forrajes	38.048	2.020	26.885	0	28.905		-29,34%		-24,03%	52,44%
8. OTRAS MCIAS	0	4.067	0	0	4.067					
Maderas y corcho	0	4.067	0	0	4.067		0,00%	0,00%	0,00%	0,00%
Papel y pasta	0	0	0	0	0	0,00%	0,00%	0,00%	0,00%	0,00%
Maquinaria, herramientas y repuestos	0	0	0	0	0					
Resto de Mcias	0	0	0	0	0					
9. VEHICULOS Y EL. DE TRANSPORTE	0	0	0	0	0					
Automóviles y sus piezas	0	0	0	0	0	0,00%	0,00%	0,00%	0,00%	0,00%
Tara equipamiento (RO-RO)	0	0	0	0	0	0,00%	0,00%	0,00%	0,00%	0,00%
Tara de contenedores	0	0	0	0	0					
TOTAL SIN TRANSITO	828.678	142.532	601.847	8.632	753.011	-23,81%	-4,80%	-8,23%	-9,13%	-10,63%
TRANSITO	0	0	0	0	0			0,00%		
TOTAL GENERAL	828.678	142.532	601.847	8.632	753.011	-23,81%	-4,80%	-8,23%	-9,13%	-10,63%

Gráfico por sectores 2025 vs 2026



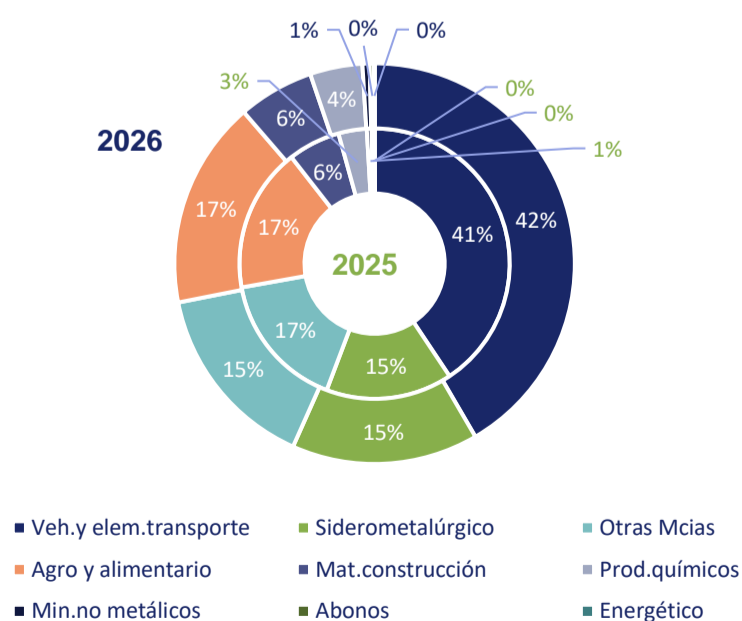
Exprt/Import/Tráfico Nacional por sectores 2026



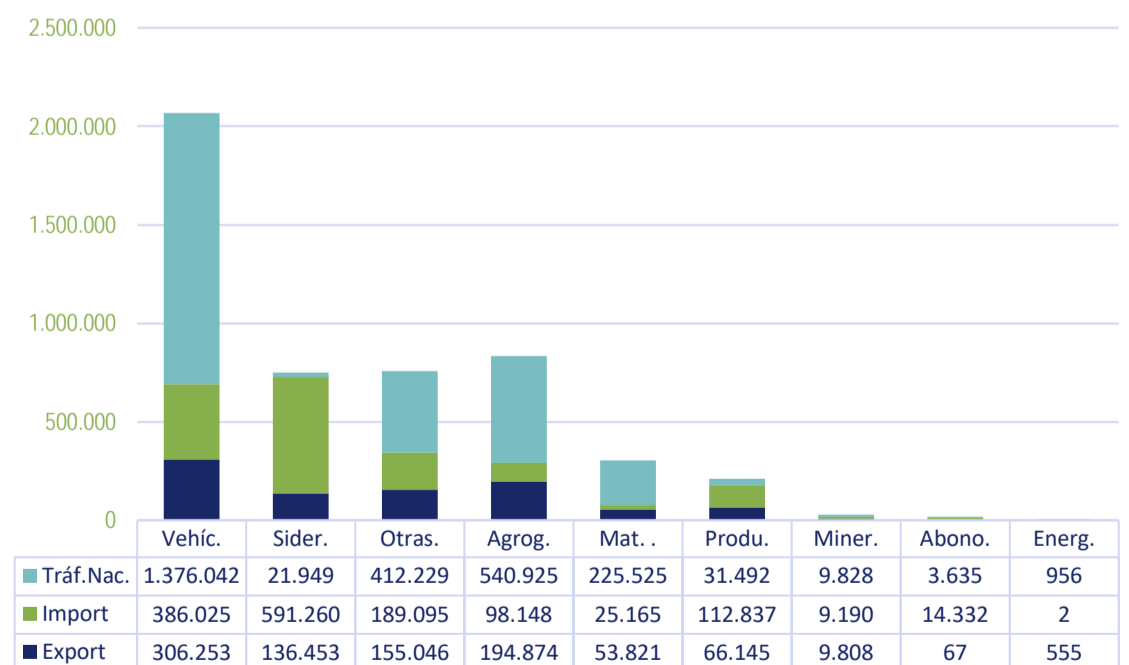
4.3 Mercancía General no Containerizada

	2026					Δ26/25 abr acum				Δ26/25 mar acum
	2025	Export	Import	Tráf. Nac.	TOTAL	Export	Import	Tráf. Nac.	TOTAL	
1. ENERGETICO	2.035	555	2	956	1.513	88,78%	-98,45%	-40,69%	-25,65%	-16,76%
Petróleo crudo	60	0	0	114	114	0,00%	0,00%	90,00%	90,00%	470,00%
Fueloil	501	555	0	0	555	94,06%			10,78%	68,69%
Gasoil	0	0	0	0	0	0,00%	0,00%			
Gasolina	0	0	0	0	0	0,00%	0,00%			
Otros productos petrolíferos	8	0	2	0	2				-75,00%	
Gases energéticos del petróleo	894	0	0	0	0	0,00%	0,00%			
Carbón y coque de petróleo	164	0	0	176	176			7,32%	7,32%	-6,67%
Gas natural	0	0	0	0	0	0,00%	0,00%			
Biocombustibles	408	0	0	666	666			63,24%	63,24%	128,63%
10. SIDEROMETALURGICO	780.221	136.453	591.260	21.949	749.662	-12,97%	-2,31%	20,70%	-3,92%	-6,82%
Mineral de hierro	1.893	0	169	891	1.060			-52,93%	-44,00%	-30,09%
Otros minerales y residuos metálicos	581	0	0	249	249			-57,14%	-57,14%	-80,43%
Chatarra de hierro	4.306	0	1.109	8.283	9.392		516,11%	100,75%	118,11%	102,48%
Productos siderúrgicos	750.061	124.881	574.453	7.597	706.931	-16,39%	-3,05%	-7,07%	-5,75%	-8,85%
Otros productos metalúrgicos	23.380	11.572	15.529	4.929	32.030	55,71%	23,86%	44,55%	37,00%	39,44%
11. MINERALES NO METALICOS	29.553	9.808	9.190	9.828	28.826	43,75%	-24,83%	-6,44%	-2,46%	23,46%
Sal común	1.851	0	0	563	563			-69,58%	-69,58%	-65,20%
Otros minerales no metálicos	27.702	9.808	9.190	9.265	28.263	43,75%	-24,83%	7,06%	2,03%	31,17%
4. ABONOS	16.102	67	14.332	3.635	18.034	179,17%	64,66%	-50,71%	12,00%	-28,96%
Fosfatos	24	0	0	0	0	0,00%	0,00%			
Potasas	0	0	0	0	0	0,00%	0,00%			
Abonos naturales y artificiales	16.078	67	14.332	3.635	18.034	179,17%	64,66%	-50,54%	12,17%	-28,96%
5. PRODUCTOS QUIMICOS	174.657	66.145	112.837	31.492	210.474	60,27%	11,51%	-2,19%	20,51%	3,09%
Productos químicos	174.657	66.145	112.837	31.492	210.474	60,27%	11,51%	-2,19%	20,51%	3,09%
6. MAT. DE CONSTRUCCION	321.940	53.821	25.165	225.525	304.511	-3,39%	-41,13%	0,91%	-5,41%	-5,71%
Asfalto	329	0	0	673	673	0,00%	0,00%	104,56%	104,56%	127,72%
Cemento y clinker	73.056	9.526	0	44.471	53.997	-0,25%		-29,97%	-26,09%	-21,93%
Materiales de construcción elaborados	248.555	44.295	25.165	180.381	249.841	-4,04%	-41,13%	12,99%	0,52%	-1,09%
7. AGROGANADERO y ALIMENTARIO	890.041	194.874	98.148	540.925	833.947	-32,55%	14,53%	4,95%	-6,30%	-6,40%
Cereales y sus harinas	1.016	0	422	1.208	1.630		61,07%	71,10%	60,43%	93,21%
Habas de soja	0	0	0	0	0	0,00%	0,00%			
Frutas, hortalizas y legumbres	9.933	1.044	22	9.923	10.989	1350,00%		0,63%	10,63%	11,57%
Vinos, bebida, alcoholes y derivados	251.293	60.150	23.759	99.791	183.700	-53,31%	11,98%	-1,44%	-26,90%	-25,18%
Conservas	7.020	44	0	7.164	7.208	-83,40%		6,05%	2,68%	-16,21%
Tabaco, cacao, café y especias	1.751	131	48	1.689	1.868	25,96%		2,55%	6,68%	4,56%
Aceites y grasas	166.393	88.824	46.394	36.089	171.307	-22,67%	26,19%	144,39%	2,95%	-0,95%
Otros productos alimenticios	421.928	40.893	26.058	352.241	419.192	-1,67%	6,69%	-1,03%	-0,65%	-0,51%
Pescados congelados y refrigerados	15.113	1.746	855	26.161	28.762	21,25%	-8,16%	105,31%	90,31%	130,49%
Pienso y forrajes	15.594	2.042	590	6.659	9.291	19,63%	-71,90%	-43,51%	-40,42%	-38,14%
8. OTRAS MCIAS	846.447	155.046	189.095	412.229	756.370	-13,67%	-21,33%	-3,34%	-10,64%	-14,63%
Maderas y corcho	35.292	12.132	8.103	18.464	38.699	281,51%	-41,15%	0,66%	9,65%	5,04%
Papel y pasta	132.548	19.499	72.312	10.812	102.623	-47,18%	-9,14%	-32,63%	-22,58%	-27,50%
Maquinaria, herramientas y repuestos	135.959	18.804	38.142	32.305	89.251	9,69%	-3,43%	-59,27%	-34,35%	-40,95%
Resto de Mcias	542.648	104.611	70.538	350.648	525.797	-14,50%	-34,39%	12,11%	-3,11%	-5,80%
9. VEHICULOS Y EL. DE TRANSPORTE	2.095.927	306.253	386.025	1.376.042	2.068.320	-17,95%	5,54%	1,41%	-1,32%	-2,17%
Automóviles y sus piezas	453.996	162.744	243.033	46.980	452.757	-22,30%	17,67%	23,58%	-0,27%	-3,01%
Tara equipamiento (RO-RO)	1.641.931	143.509	142.992	1.329.062	1.615.563	-12,39%	-10,20%	0,77%	-1,61%	-1,93%
Tara de contenedores	0	0	0	0	0					
TOTAL SIN TRANSITO	5.156.923	923.022	1.426.054	2.622.581	4.971.657	-16,29%	-2,46%	1,17%	-3,59%	-5,64%
TRANSITO	43.184	14.196	15.085	3.865	33.146	-31,57%	-23,16%	37,59%	-23,24%	-13,62%
TOTAL GENERAL	5.200.107	937.218	1.441.139	2.626.446	5.004.803	-16,57%	-2,74%	1,21%	-3,76%	-5,70%

Gráfico por sectores 2025 vs 2026



Exprt/Import/Tráfico Nacional por sectores 2026

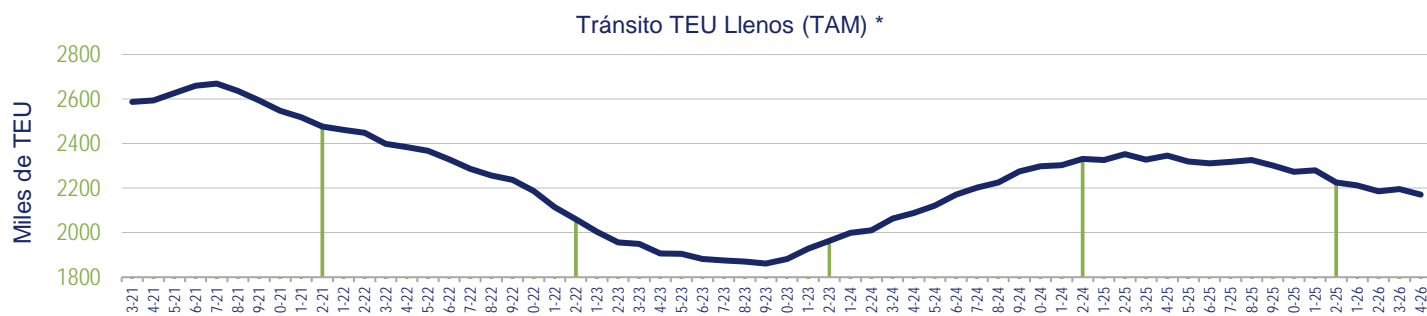
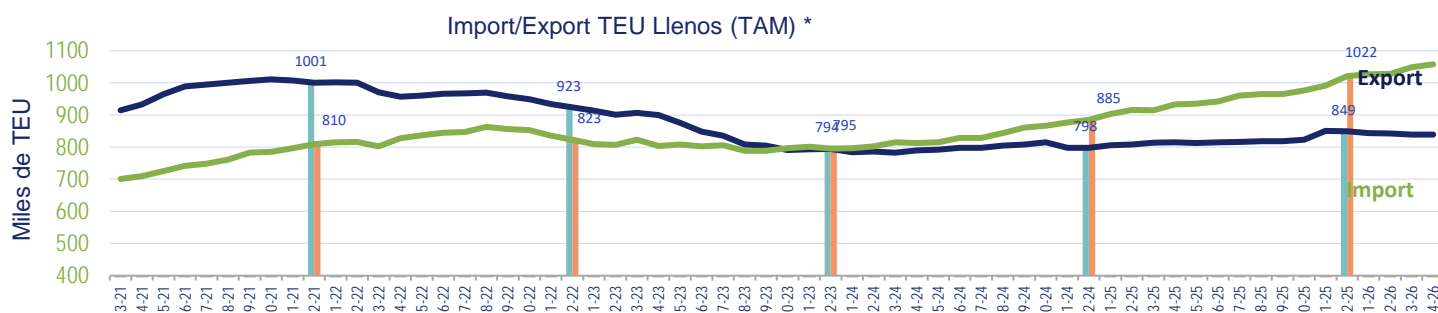
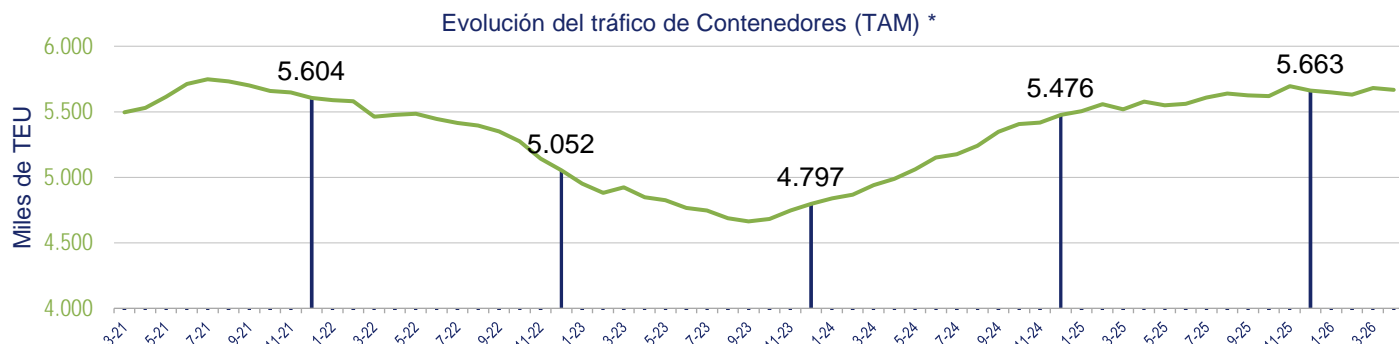


5. TRÁFICO DE CONTENEDORES



TEU	2025	2026	Δ26/25 abr acum	Δ26/25 mar acum	Tendencia anual		
	Cabotaje	Exterior	TOTAL				
Carga	470.664	27.000	484.685	511.685	8,72%	8,16%	12,74%
Llenos	294.947	23.362	262.666	286.028	-3,02%	-4,12%	2,78%
Vacíos	175.717	3.638	222.019	225.657	28,42%	30,21%	29,83%
Descarga	491.074	34.906	486.170	521.076	6,11%	5,82%	11,29%
Llenos	329.930	10.169	356.335	366.504	11,09%	11,55%	13,40%
Vacíos	161.144	24.737	129.835	154.572	-4,08%	-6,18%	7,05%
Tránsito	846.837	40.732	739.953	780.685	-7,81%	-5,10%	-9,16%
Total	1.808.575	102.638	1.710.808	1.813.446	0,27%	1,40%	1,62%

Toneladas	2025	2026	Δ26/25 abr acum	Δ26/25 mar acum	Tendencia anual		
	Cabotaje	Exterior	TOTAL				
Carga	4.928.062	289.192	4.437.502	4.726.694	-4,09%	-2,60%	4,20%
Mercancía	3.960.747	229.056	3.458.131	3.687.187	-6,91%	-4,84%	2,00%
Taras	967.315	60.136	979.371	1.039.507	7,46%	6,83%	13,24%
Descarga	3.844.051	147.489	4.035.713	4.183.202	8,82%	9,44%	12,61%
Mercancía	2.840.040	71.817	3.048.806	3.120.623	9,88%	10,86%	13,07%
Taras	1.004.011	75.672	986.907	1.062.579	5,83%	5,45%	11,34%
Tránsito	10.418.282	526.093	8.855.225	9.381.318	-9,95%	-8,99%	-11,83%
Mercancía	8.680.162	441.975	7.353.182	7.795.157	-10,20%	-9,47%	-12,09%
Taras	1.738.120	84.118	1.502.043	1.586.161	-8,74%	-6,54%	-10,54%
Total	19.190.395	962.774	17.328.440	18.291.214	-4,69%	-3,62%	-3,28%
Mercancía	15.480.949	742.848	13.860.119	14.602.967	-5,67%	-4,55%	-4,30%
Taras	3.709.446	219.926	3.468.321	3.688.247	-0,57%	0,28%	1,03%



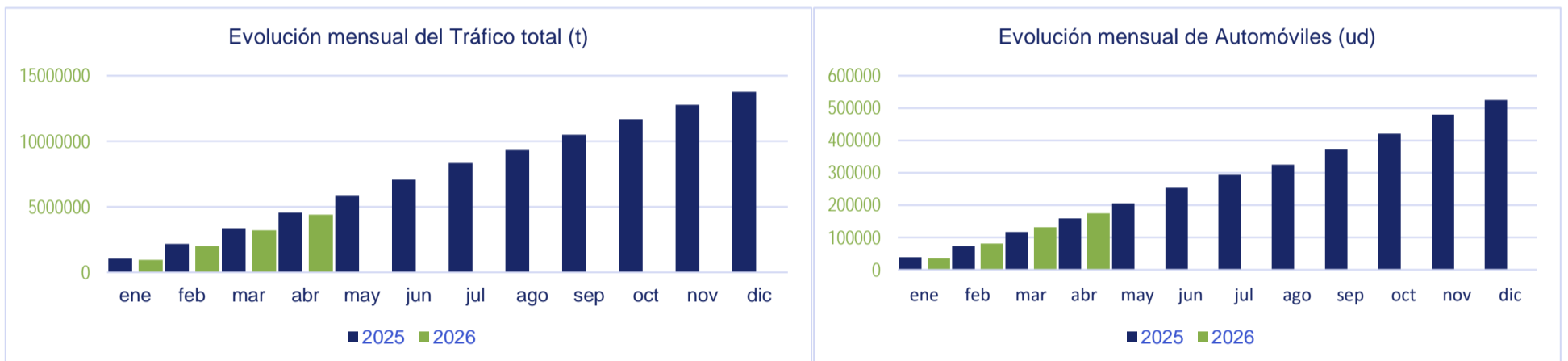
*TAM: Total Anual Móvil

6. TRÁFICO RORO



	2025	Export	Import	2026		TOTAL	Δ26/25 abr acum	Δ26/25 mar acum	Tendencia anual
				Tráf. Nac.	Tránsito				
Tráfico total (t) (1)	4.546.461	825.751	801.934	2.741.312	29.583	4.398.580	-3,25%	-4,51%	-0,62%
UTI (ud)	171.970	23.728	23.269	116.616	2	163.615	-4,86%	-5,90%	1,57%
Contenedores (TEU)	19.271	1.915	1.204	14.708	117	17.944	-6,89%	-6,82%	-9,89%
Automóviles régimen mercancía (ud)	158.614	53.634	86.618	21.774	12.132	174.158	9,80%	12,69%	-0,95%

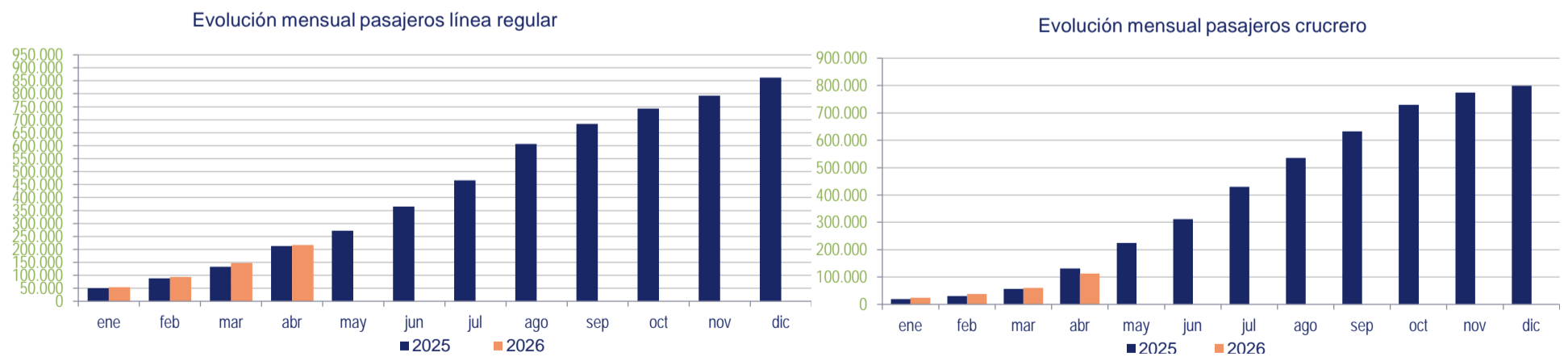
(1) Incluye las taras de las UTI y las toneladas de los automóviles en régimen de mercancía



7. TRÁFICO DE PASAJEROS



	2025	2026		TOTAL	Δ26/25 abr acum	Δ26/25 mar acum	Tendencia anual
		Cabotaje	Exterior				
En régimen de transporte	213.392	193.244	24.068	217.312	1,84%	10,36%	3,66%
Embarcados	123.213	114.035	11.204	125.239	1,64%	9,48%	3,59%
Desembarcados	90.179	79.209	12.864	92.073	2,10%	11,66%	3,74%
En tránsito	0	0	0	0			
En régimen de crucero	131.048	36.460	76.482	112.942	-13,82%	6,81%	0,81%
Inicio de línea	14.130	11.148	3.933	15.081	6,73%	-22,55%	12,57%
Fin de línea	14.081	780	14.633	15.413	9,46%	-22,22%	11,65%
En tránsito	102.837	24.532	57.916	82.448	-19,83%	22,25%	-3,18%
Total Pasajeros	344.440	229.704	100.550	330.254	-4,12%	9,30%	2,29%
Nº Cruceros	70	-	-	57	-18,57%	14,81%	2,15%
Nº Ferries Pasajeros	655	-	-	698	6,56%	4,73%	1,59%

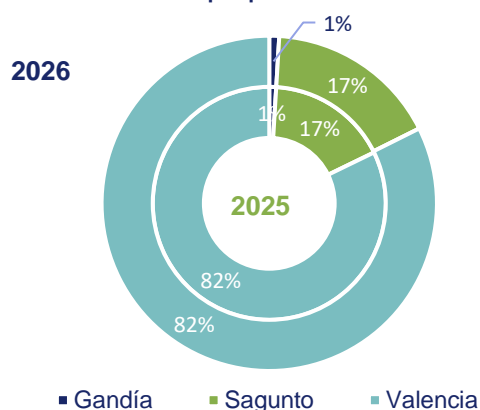


8. TRÁFICO DE BUQUES

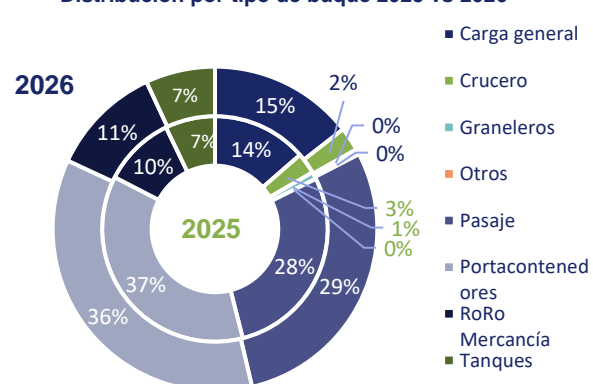


	2025	2026	Δ26/25 abr acum	Δ26/25 mar acum	Tendencia anual
Número de Buque	2.309	2.411	4,42%	2,45%	0,15%
Valencia	1.898	1.986	4,64%	2,99%	-0,13%
Gandía	22	23	4,55%	-11,76%	11,67%
Sagunto	389	402	3,34%	0,71%	1,05%
GT (miles)	92.798	97.589	5,16%	6,75%	1,89%
Tipo de Buque (ud)	2.309	2.411	4,42%	2,45%	0,15%
Tanques	165	167	1,21%	-4,96%	9,82%
Graneleros	24	11	-54,17%	-50,00%	-26,39%
Carga general	314	349	11,15%	0,42%	2,45%
Ro-Ro Mcias (sólo Mcias)	237	269	13,50%	12,36%	1,08%
Ro-Ro mixtos (Mcias y pasajeros)	655	698	6,56%	4,73%	1,59%
Crucero turístico	70	57	-18,57%	14,81%	2,15%
Portacontenedores	844	858	1,66%	0,50%	-2,76%
Otros Buque mercantes		2	-100,00%	-100,00%	-61,54%

Distribución por puertos 2025 vs 2026




Distribución por tipo de buque 2025 vs 2026



9. TRÁFICO POR MODO DE TRANSPORTE TERRESTRE

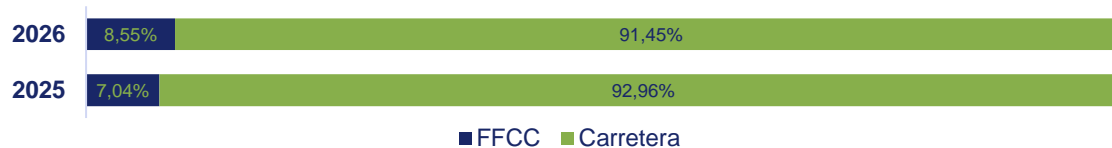
(no incluye tránsito marítimo, ni pesca ni avituallamiento)



TEU	2025	2026	Δ26/25 abr acum	Δ26/25 mar acum
FFCC	79.837	97.155	21,69%	19,81%
Carretera	881.901	935.606	6,09%	5,75%
TOTAL (TEU)	961.738	1.032.761	7,38%	6,97%

TONELADAS	2025	2026	Δ26/25 abr acum	Δ26/25 mar acum
FFCC	1.067.490	1.285.476	20,42%	16,42%
Carretera	14.087.297	13.743.270	-2,44%	-2,18%
Tubería	741.081	937.886	26,56%	18,89%
Otros	0	0	0,00%	0,00%
TOTAL Tráfico (t)	15.895.868	15.966.632	0,45%	0,30%

Tráfico FFCC+Carretera (t)



10. TRÁFICO SEGÚN ORIGEN Y DESTINO

10.1 Tráfico por Áreas Geográficas (toneladas)



	2025	Carga	2026		TOTAL	Δ26/25 abr acum	Δ26/25 mar acum
			Descarga	Tránsito			
MEDITERRANEO Y MAR NEGRO	7.972.740	1.659.706	2.059.807	3.312.676	7.032.189	-11,80%	-13,01%
LEJANO ORIENTE	3.816.308	860.935	2.309.389	1.274.181	4.444.505	16,46%	18,19%
ESPAÑA	3.770.171	2.093.324	1.174.089	536.666	3.804.079	0,90%	-0,11%
AFRICA OCCIDENTAL	2.019.178	607.280	308.370	974.200	1.889.850	-6,40%	-5,88%
U.S.A.(ATLANTICO SUR Y GOLFO)	1.152.159	252.617	750.563	240.098	1.243.278	7,91%	3,36%
EUROPA ATLANTICA	987.083	283.958	331.841	420.035	1.035.834	4,94%	13,63%
SUDAMERICA (ATLANTICO)	906.428	110.738	145.799	637.805	894.342	-1,33%	6,80%
INDIA-PAKISTAN-BANGLA DESH-SKRI LANKA	1.049.899	126.857	359.836	369.180	855.873	-18,48%	-8,79%
MEJICO-CENTROAMERICA (CARIBE)	862.998	442.896	100.536	181.619	725.051	-15,98%	-15,00%
CANADA-U.S.A.(ATLANTICO NORTE)	655.600	296.857	164.699	218.837	680.393	3,78%	-4,96%
MAR ROJO	661.135	142.425	36.670	342.737	521.832	-21,07%	-23,55%
GOLFO ARABIGO	762.683	160.103	51.039	275.016	486.158	-36,26%	-26,92%
CENTRO Y SUDAMERICA (PACIFICO)	397.510	176.272	165.366	111.329	452.967	13,95%	15,79%
AFRICA DEL SUR Y DEL ESTE	266.559	69.269	40.330	155.532	265.131	-0,54%	-10,28%
PAISES BALTICOS	295.511	67.920	94.718	94.377	257.015	-13,03%	-14,87%
CANADA-U.S.A.(PACIFICO)	221.583	68.846	26.793	157.346	252.985	14,17%	0,82%
CANADA-U.S.A.(GRANDES LAGOS)	232.345	65.569	30.121	144.345	240.035	3,31%	-0,95%
AUSTRALIA	146.257	47.024	16.179	90.885	154.088	5,35%	-10,51%
NUEVA ZELANDA	37.185	15.028	8.842	25.198	49.068	31,96%	32,95%
RUSIA ARTICICO						-100,00%	-100,00%
Total general	26.484.783	7.688.187	8.278.445	9.564.204	25.530.836	-3,60%	-3,31%

10.2 Tráfico por Áreas Geográficas (TEU)



	2025	2026				Δ26/25 abr acum	Δ26/25 mar acum
		Carga	Descarga	Tránsito	TOTAL		
TEU Llenos	1.370.450	286.028	366.504	691.667	1.344.199	-1,92%	-1,17%
LEJANO ORIENTE	320.563	44.039	228.048	116.167	388.254	21,12%	24,94%
MEDITERRANEO Y MAR NEGRO	352.044	39.992	34.720	245.859	320.571	-8,94%	-9,92%
AFRICA OCCIDENTAL	98.403	28.804	6.187	60.696	95.687	-2,76%	-1,07%
SUDAMERICA (ATLANTICO)	56.035	8.936	8.357	39.904	57.197	2,07%	7,88%
ESPAÑA	67.618	23.362	10.169	36.186	69.717	3,10%	3,64%
INDIA-PAKISTAN-BANGLA DESH-SKRI LA	75.159	8.358	30.897	23.985	63.240	-15,86%	-8,72%
GOLFO ARABIGO	50.549	10.285	2.740	19.914	32.939	-34,84%	-25,97%
MEJICO-CENTROAMERICA (CARIBE)	55.283	29.754	5.947	12.359	48.060	-13,07%	-13,05%
U.S.A.(ATLANTICO SUR Y GOLFO)	59.999	18.607	10.156	18.549	47.312	-21,15%	-27,91%
CANADA-U.S.A.(ATLANTICO NORTE)	55.112	23.864	5.333	19.111	48.308	-12,35%	-18,56%
EUROPA ATLANTICA	36.047	7.165	1.015	25.070	33.250	-7,76%	-7,43%
MAR ROJO	41.003	9.523	1.773	22.324	33.620	-18,01%	-20,81%
CANADA-U.S.A.(GRANDES LAGOS)	16.366	4.773	2.228	10.929	17.930	9,56%	1,51%
CENTRO Y SUDAMERICA (PACIFICO)	25.716	12.074	10.393	6.276	28.743	11,77%	12,03%
CANADA-U.S.A.(PACIFICO)	15.909	4.395	2.126	11.740	18.261	14,78%	0,79%
PAISES BALTICOS	14.859	2.548	2.951	6.408	11.907	-19,87%	-19,25%
AFRICA DEL SUR Y DEL ESTE	16.447	4.504	2.495	9.464	16.463	0,10%	-7,44%
AUSTRALIA	11.028	4.178	380	5.392	9.950	-9,78%	-20,68%
NUEVA ZELANDA	2.310	867	589	1.334	2.790	20,78%	12,88%
TEU Vacíos	438.125	225.657	154.572	89.018	469.247	7,10%	9,84%
Total general	1.808.575	511.685	521.076	780.685	1.813.446	0,27%	1,40%

10.3 Tráfico por Países (toneladas)

	2026					Δ26/25 abr acum				Δ26/25 mar
	2025	Carga	Descarga	Tránsito	TOTAL	Carga	Descarga	Tránsito	TOTAL	acum
ESPAÑA	3.770.171	2.093.324	1.174.089	536.666	3.804.079	0,17%	5,65%	-5,70%	0,90%	-0,11%
CHINA	2.668.757	455.502	1.805.167	1.042.718	3.303.387	25,77%	22,70%	24,82%	23,78%	29,29%
E.E.U.U.	1.970.918	589.107	938.895	593.259	2.121.261	-7,50%	71,79%	-24,67%	7,63%	1,07%
ITALIA	2.447.576	771.747	734.467	559.174	2.065.388	-18,60%	-11,77%	-16,17%	-15,61%	-16,82%
ARGELIA	1.592.158	108.077	148.748	1.028.238	1.285.063	-18,12%	-29,93%	-17,60%	-19,29%	-23,90%
TURQUIA	1.492.273	173.744	313.237	691.001	1.177.982	-5,46%	-17,13%	-25,74%	-21,06%	-17,59%
MARRUECOS	620.001	203.816	48.798	495.151	747.765	-5,13%	-6,20%	40,21%	20,61%	27,25%
EGIPTO	663.115	106.881	179.538	440.605	727.024	22,38%	-0,13%	11,26%	9,64%	-1,07%
BRASIL	704.747	64.089	108.158	550.942	723.189	-8,79%	43,07%	-1,42%	2,62%	8,99%
INDIA	799.623	97.135	231.503	299.330	627.968	-26,65%	-4,10%	-29,70%	-21,47%	-10,63%
FRANCIA	432.959	37.281	229.884	233.143	500.308	11,93%	38,41%	-0,18%	15,56%	17,44%
ARABIA SAUDI	705.615	139.462	27.984	326.833	494.279	-23,47%	-2,68%	-33,92%	-29,95%	-32,36%
ISRAEL	398.878	134.106	59.556	169.194	362.856	-2,88%	-16,93%	-10,53%	-9,03%	-12,55%
UCRANIA	337.691	861	332.854	11.828	345.543	-1,03%	1,53%	31,48%	2,33%	-21,55%
CANADA	285.026	93.994	33.276	166.903	294.173	-5,80%	-9,22%	12,33%	3,21%	-3,75%
PAISES BAJOS	259.186	56.159	117.326	100.137	273.622	-21,17%	37,81%	-2,61%	5,57%	10,48%
BELGICA	248.962	20.377	103.879	137.288	261.544	-4,79%	94,94%	-21,22%	5,05%	10,72%
MEJICO	341.480	141.869	49.000	63.886	254.755	-3,21%	-46,42%	-38,24%	-25,40%	-27,04%
O/D INDETER.	271.451	140.563	103.458	2.142	246.163	13,13%	-28,94%	33,96%	-9,32%	-6,21%
VIETNAM	226.673	76.952	114.019	43.043	234.014	56,58%	-11,29%	-12,16%	3,24%	3,37%
Resto	6.247.523	2.183.141	1.424.609	2.072.723	5.680.473	-7,22%	-10,01%	-10,33%	-9,08%	-6,58%
Total general	26.484.783	7.688.187	8.278.445	9.564.204	25.530.836	-4,82%	5,88%	-9,68%	-3,60%	-3,31%

10.4 Tráfico por Países (TEU)

	2026					Δ26/25 abr acum	Δ26/25 mar acum
	2025	Carga	Descarga	Tránsito	TOTAL		
TEU Llenos	1.370.450	286.028	366.504	691.667	1.344.199	-1,92%	-1,17%
CHINA	246.080	16.408	190.386	101.412	308.206	25,25%	30,56%
E.E.U.U.	127.244	44.888	17.385	47.607	109.880	-13,65%	-20,65%
ARGELIA	103.361	6.062	591	91.761	98.414	-4,79%	-5,63%
ESPAÑA	67.618	23.362	10.169	36.186	69.717	3,10%	3,64%
TURQUIA	84.164	4.813	19.656	41.431	65.900	-21,70%	-20,30%
BRASIL	44.291	5.328	6.099	34.162	45.589	2,93%	10,23%
INDIA	51.917	6.479	16.669	19.272	42.420	-18,29%	-11,03%
EGIPTO	35.676	5.295	7.502	28.813	41.610	16,63%	4,45%
MARRUECOS	35.621	8.327	1.057	32.153	41.537	16,61%	19,09%
ITALIA	47.048	82	27	35.610	35.719	-24,08%	-23,53%
ARABIA SAUDI	46.838	9.238	1.774	22.035	33.047	-29,44%	-31,13%
ISRAEL	24.976	7.316	4.335	12.854	24.505	-1,89%	-7,83%
CANADA	20.076	6.713	2.458	12.688	21.859	8,88%	-1,29%
FRANCIA	18.593	390	394	18.839	19.623	5,54%	24,20%
MEJICO	24.902	11.255	3.172	5.178	19.605	-21,27%	-24,81%
VIETNAM	16.079	4.708	11.389	3.012	19.109	18,84%	23,22%
COREA DE SUR	13.984	4.664	7.559	1.576	13.799	-1,32%	1,71%
U.E. ARABES	18.498	5.166	961	5.174	11.301	-38,91%	-19,67%
REINO UNIDO	10.151	6.018	159	4.407	10.584	4,27%	17,12%
SENEGAL	11.194	3.384	2.443	4.569	10.396	-7,13%	-11,84%
Resto	322.139	106.132	62.319	132.928	301.379	-6,44%	-7,14%
TEU Vacíos	438.125	225.657	154.572	89.018	469.247	7,10%	9,84%
Total general	1.808.575	511.685	521.076	780.685	1.813.446	0,27%	1,40%

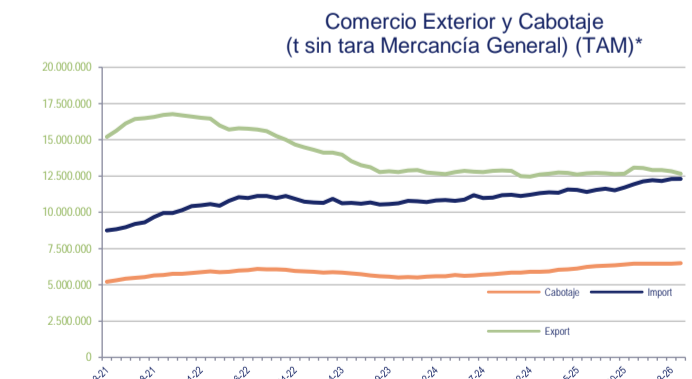
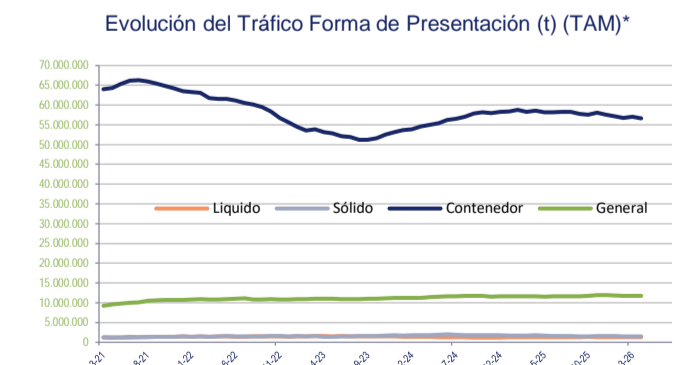
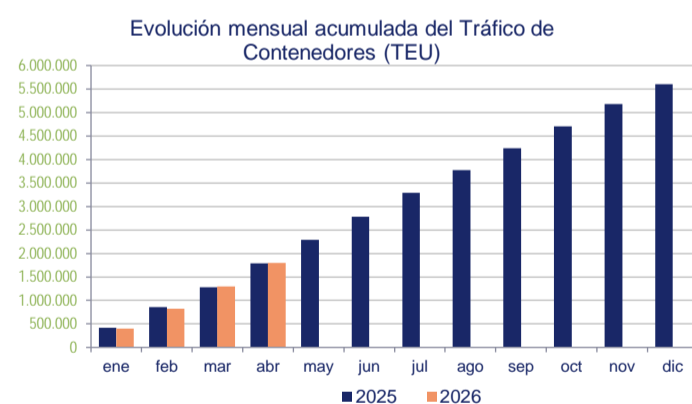
11. DESGLOSE POR PUERTOS

11.1 Puerto de Valencia

11.1.1 Magnitudes Básicas de Tráfico



	2025	2026	Δ26/25 abr acum	Δ26/25 mar acum	Tendencia anual
Tráfico total (t)	24.048.579	23.012.528	-4,31%	-3,69%	-2,79%
Granel Líquido	461.259	450.921	-2,24%	-5,97%	-1,22%
Granel Sólido	533.811	488.426	-8,50%	-7,24%	-16,77%
Mercancía No Containerizada	3.906.881	3.773.395	-3,42%	-4,55%	1,25%
Mercancía Containerizada	18.988.663	18.094.377	-4,71%	-3,64%	-3,41%
Pesca	85	73	-13,19%	-17,71%	-32,06%
Avituallamiento	157.880	205.336	30,06%	29,56%	21,72%
Estructura del tráfico (t)	23.890.614	22.807.119	-4,54%	-3,92%	-2,96%
Carga / Descarga	13.335.311	13.257.367	-0,58%	-0,18%	4,54%
Carga	7.328.383	6.988.193	-4,64%	-3,75%	2,34%
Descarga	6.006.928	6.269.174	4,37%	4,30%	7,24%
Tránsito Marítimo	10.555.303	9.549.752	-9,53%	-8,78%	-11,68%
Buque (ud)	1.898	1.986	4,64%	2,99%	-0,13%
G.T.	84.637.155	88.370.750	4,41%	6,18%	1,85%
Contenedores (TEU)	1.789.534	1.793.685	0,23%	1,32%	1,46%
Llenos	1.357.179	1.330.603	-1,96%	-1,21%	-0,61%
Carga	285.682	276.238	-3,31%	-4,49%	2,53%
Descarga	326.212	362.705	11,19%	11,66%	13,35%
Tránsito	745.285	691.660	-7,20%	-5,63%	-7,42%
Vacíos	432.355	463.082	7,11%	9,67%	7,71%
Pasajeros (ud)	344.440	330.248	-4,12%	9,30%	2,29%
Línea Regular	213.392	217.306	1,83%	10,36%	3,66%
Cruceros	131.048	112.942	-13,82%	6,81%	0,81%
Automóviles (ud)	102.297	102.645	0,34%	6,21%	-4,56%



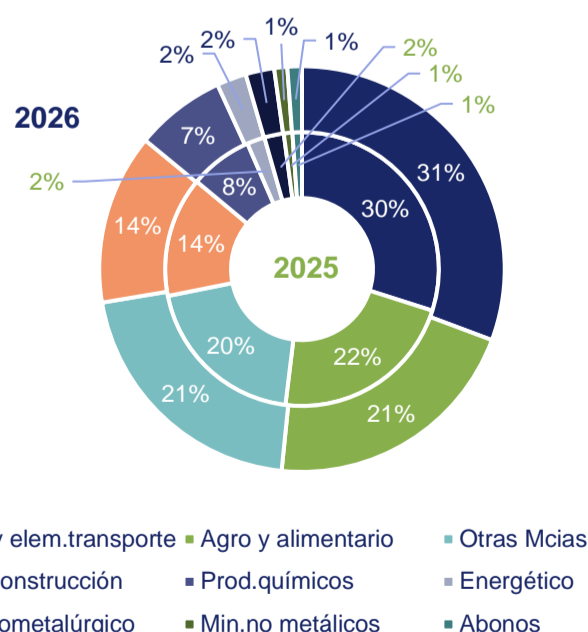
*TAM: Total Anual Móvil

11.1.2 Clasificación de las mercancías según su naturaleza y uso

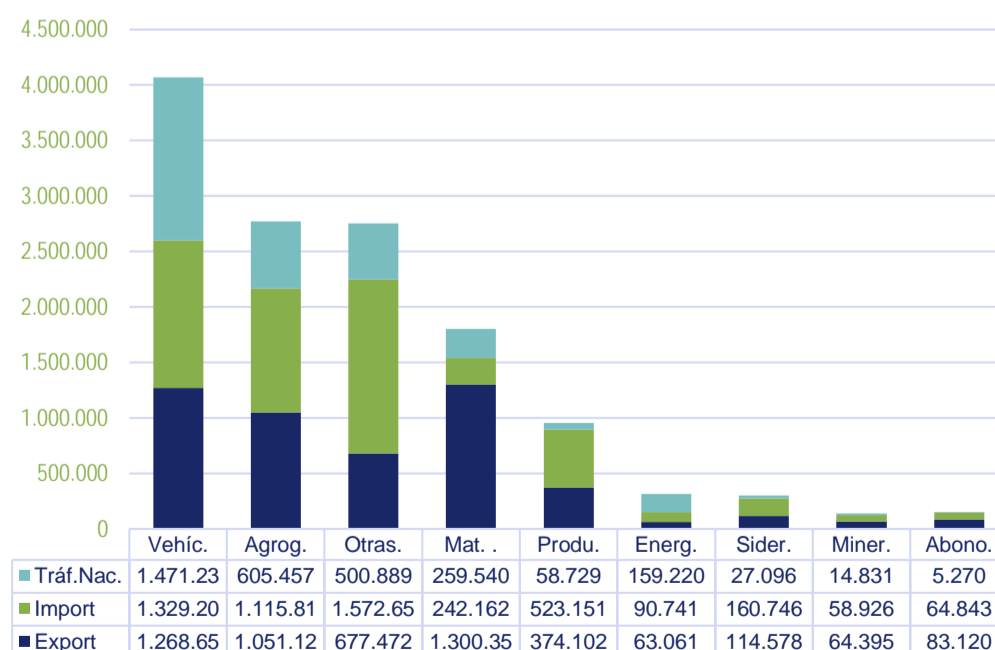


	2026					Δ26/25 abr acum				Δ26/25 mar acum
	2025	Export	Import	Tráf. Nac.	TOTAL	Export	Import	Tráf. Nac.	TOTAL	
1. ENERGETICO	280.154	63.061	90.741	159.220	313.022	-13,56%	-38,79%	170,05%	11,73%	11,74%
Petróleo crudo	60	0	0	114	114			90,00%	90,00%	470,00%
Fueloil	27.076	9.972	3.597	15.124	28.693	-27,43%	-15,78%	66,88%	5,97%	53,22%
Gasoil	112.871	0	49.881	88.549	138.430		-52,44%	1008,11%	22,64%	7,15%
Gasolina	28.600	67	0	30.406	30.473	139,29%		6,42%	6,55%	-13,20%
Otros productos petrolíferos	25.864	14.456	14.443	40	28.939	-16,35%	69,14%	-9,09%	11,89%	29,35%
Gases energéticos del petróleo	1.467	18	277	0	295	-70,00%	-19,48%		-79,89%	-87,02%
Carbón y coque de petróleo	6.268	3.776	3.654	222	7.652	285,70%	-25,94%	-37,46%	22,08%	37,55%
Gas natural	0	0	0	0	0					
Biocombustibles	77.948	34.772	18.889	24.765	78.426	-14,91%	-25,25%	109,68%	0,61%	8,13%
10. SIDEROMETALURGICO	305.875	114.578	160.746	27.096	302.420	-5,89%	2,21%	0,89%	-1,13%	-0,35%
Mineral de hierro	1.946	130	169	891	1.190	622,22%	382,86%	-52,93%	-38,85%	-21,34%
Otros minerales y residuos metálicos	85.597	54.513	26.432	1.134	82.079	-5,71%	-0,26%	-11,34%	-4,11%	-9,36%
Chatarra de hierro	13.200	12.743	647	9.554	22.944	107,74%	-0,92%	48,98%	73,82%	58,38%
Productos siderúrgicos	125.428	32.711	81.749	7.426	121.886	-12,79%	6,47%	-33,33%	-2,82%	-5,26%
Otros productos metalúrgicos	79.704	14.481	51.749	8.091	74.321	-28,56%	-2,91%	31,93%	-6,75%	8,41%
11. MINERALES NO METALICOS	135.459	64.395	58.926	14.831	138.152	-4,33%	10,38%	0,48%	1,99%	-5,27%
Sal común	11.525	8.876	1.437	775	11.088	13,40%	17,69%	-68,71%	-3,79%	2,06%
Otros minerales no metálicos	123.934	55.519	57.489	14.056	127.064	-6,67%	10,21%	14,43%	2,53%	-5,88%
4. ABONOS	149.057	83.120	64.843	5.270	153.233	5,41%	8,41%	-49,26%	2,80%	4,66%
Fosfatos	1.440	0	0	1.096	1.096			-23,89%	-23,89%	-19,69%
Potasas	7.764	475	7.232	0	7.707	-73,16%	20,65%		-0,73%	-21,70%
Abonos naturales y artificiales	139.853	82.645	57.611	4.174	144.430	7,21%	7,05%	-53,35%	3,27%	6,34%
5. PRODUCTOS QUIMICOS	990.584	374.102	523.151	58.729	955.982	-7,08%	11,38%	-50,35%	-3,49%	-3,50%
Productos químicos	990.584	374.102	523.151	58.729	955.982	-7,08%	11,38%	-50,35%	-3,49%	-3,50%
6. MAT. DE CONSTRUCCION	1.892.445	1.300.356	242.162	259.540	1.802.058	-9,30%	20,49%	0,71%	-4,78%	0,55%
Asfalto	12.317	5.367	0	6.809	12.176	200,00%		-35,32%	-1,14%	12,88%
Cemento y clinker	83.387	8.045	1.976	50.261	60.282	-43,35%	22,43%	-25,62%	-27,71%	-34,59%
Materiales de construcción elaborados	1.796.741	1.286.944	240.186	202.470	1.729.600	-9,23%	20,48%	12,73%	-3,74%	2,14%
7. AGROGANADERO y ALIMENTARIO	2.936.508	1.051.126	1.115.813	605.457	2.772.396	-9,14%	-5,64%	1,39%	-5,59%	-5,42%
Cereales y sus harinas	500.648	21.948	423.820	3.101	448.869	-15,41%	-10,36%	64,86%	-10,34%	-12,87%
Habas de soja	2.103	0	199	0	199		-90,51%		-90,54%	-89,46%
Frutas, hortalizas y legumbres	347.273	81.023	271.141	11.122	363.286	-3,47%		7,25%	4,61%	0,15%
Vinos, bebida, alcoholes y derivados	728.105	378.030	78.730	116.027	572.787	-23,79%	-18,16%	-14,61%	-21,33%	-21,81%
Conservas	120.061	52.085	59.971	8.864	120.920	-1,41%	-0,17%	23,83%	0,72%	0,98%
Tabaco, cacao, café y especias	98.288	24.605	56.131	2.144	82.880	7,95%	-23,70%	10,92%	-15,68%	-17,24%
Aceites y grasas	151.231	100.519	25.339	36.415	162.273	-13,23%	25,39%	139,97%	7,30%	5,54%
Otros productos alimenticios	729.420	265.763	100.067	392.126	757.956	12,53%	3,77%	-1,18%	3,91%	4,49%
Pescados congelados y refrigerados	53.828	2.748	42.814	26.401	71.963	38,09%	9,82%	105,42%	33,69%	48,18%
Pienso y forrajes	205.551	124.405	57.601	9.257	191.263	2,50%	-16,85%	-37,93%	-6,95%	9,72%
8. OTRAS MCIAS	2.656.124	677.472	1.572.650	500.889	2.751.011	-7,54%	10,88%	-0,83%	3,57%	2,68%
Maderas y corcho	161.348	62.631	86.741	20.969	170.341	-11,49%	23,04%	4,40%	5,57%	2,09%
Papel y pasta	385.682	200.070	120.592	26.825	347.487	-10,39%	-7,92%	-14,73%	-9,90%	-14,16%
Maquinaria, herramientas y repuestos	712.563	149.681	543.601	36.777	730.059	14,34%	-60,02%		2,46%	3,04%
Resto de Mcias	1.396.531	265.090	821.716	416.318	1.503.124	-9,69%	10,82%	15,15%	7,63%	7,44%
9. VEHICULOS Y EL. DE TRANSPORTE	3.989.105	1.268.658	1.329.202	1.471.233	4.069.093	1,06%	5,89%	-0,49%	2,01%	1,49%
Automóviles y sus piezas	492.789	189.087	239.889	36.090	465.066	-21,58%	10,37%	5,19%	-5,63%	-6,48%
Tara equipamiento (RO-RO)	1.563.245	106.445	106.101	1.328.864	1.541.410	-12,41%	-13,62%	0,76%	-1,40%	-1,62%
Tara de contenedores	1.933.071	973.126	983.212	106.279	2.062.617	9,02%	7,45%	-15,22%	6,70%	6,09%
TOTAL SIN TRANSITO	13.335.311	4.996.868	5.158.234	3.102.265	13.257.367	-6,11%	4,30%	1,13%	-0,58%	-0,18%
TRANSITO	10.555.303	4.452.046	4.561.040	536.666	9.549.752	-8,90%	-10,58%	-5,48%	-9,53%	-8,78%
TOTAL GENERAL	23.890.614	9.448.914	9.719.274	3.638.931	22.807.119	-7,45%	-3,25%	0,09%	-4,54%	-3,92%

Gráfico por sectores 2025 vs 2026



Exprt/Import/Tráfico Nacional por sectores 2026



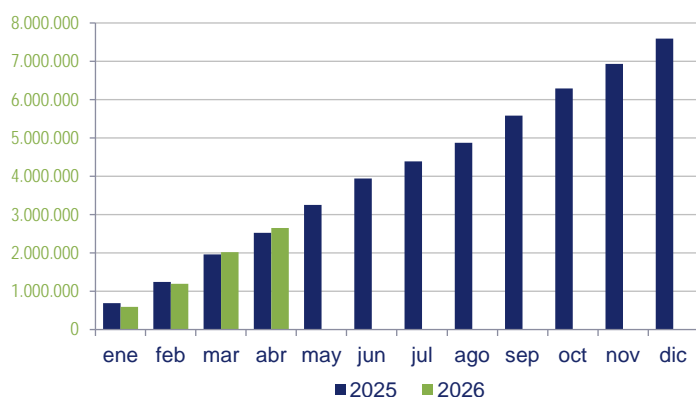
11.2 PUERTO DE SAGUNTO

11.2.1 MAGNITUDES BÁSICAS DE TRÁFICO

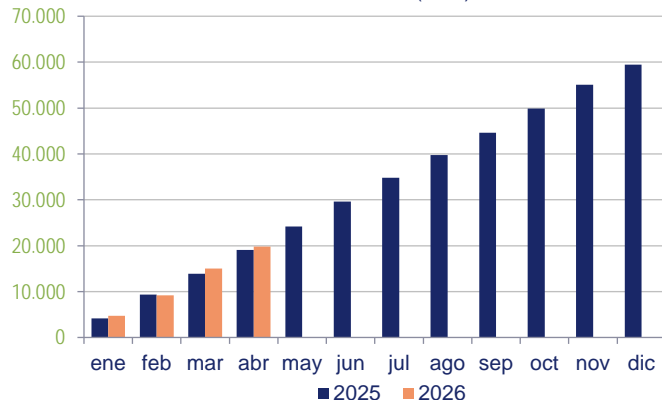


	2025	2026	Δ26/25 abr acum	Δ26/25 mar acum	Tendencia anual
Tráfico total (t)	2.533.139	2.656.407	4,87%	3,01%	4,29%
Granel Líquido	804.344	1.030.887	28,16%	23,40%	33,60%
Granel Sólido	294.867	260.518	-11,65%	-17,24%	-11,69%
Mercancía No Containerizada	1.219.748	1.158.482	-5,02%	-7,78%	-9,67%
Mercancía Containerizada	201.732	196.837	-2,43%	-1,85%	11,52%
Pesca	0	0			#¡NUM!
Avituallamiento	12.448	9.683	-22,21%	33,95%	27,67%
Estructura del tráfico (t)	2.520.691	2.646.724	5,00%	2,89%	4,19%
Carga / Descarga	2.487.079	2.632.272	5,84%	3,64%	4,75%
Carga	734.701	669.054	-8,94%	-6,50%	-7,72%
Descarga	1.752.378	1.963.218	12,03%	7,66%	10,51%
Tránsito Marítimo	33.612	14.452	-57,00%	-57,47%	-44,06%
Buque (ud)	389	402	3,34%	0,71%	1,05%
G.T.	7.984.825	9.096.157	13,92%	13,55%	2,63%
Contenedores (TEU)	19.041	19.761	3,78%	8,16%	19,24%
Llenos	13.271	13.596	2,45%	2,47%	12,30%
Carga	9.265	9.790	5,67%	6,84%	10,58%
Descarga	3.718	3.799	2,18%	1,59%	18,51%
Tránsito	288	7	-97,57%	-97,57%	-10,54%
Vacíos	5.770	6.165	6,85%	23,64%	36,66%
Pasajeros (ud)	0	6			
Línea Regular	0	6			
Cruceros					
Automóviles (ud)	56.317	71.513	26,98%	24,85%	5,98%

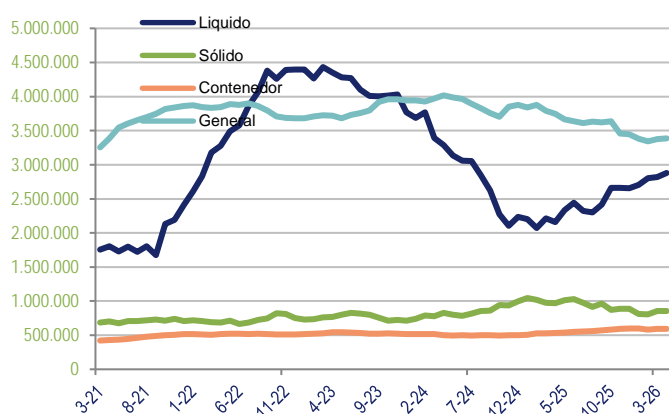
Evolución mensual acumulada del Tráfico total (t)



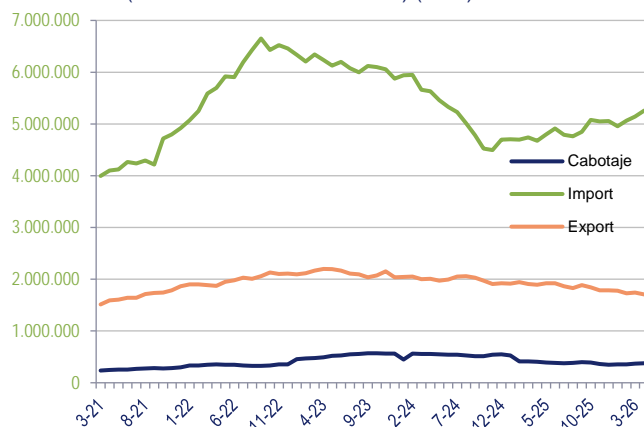
Evolución mensual acumulada del Tráfico de Contenedores (TEU)



Evolución del Tráfico Forma de Presentación (t) (TAM)*



Comercio Exterior y Cabotaje (t sin tara Mercancía General) (TAM)*

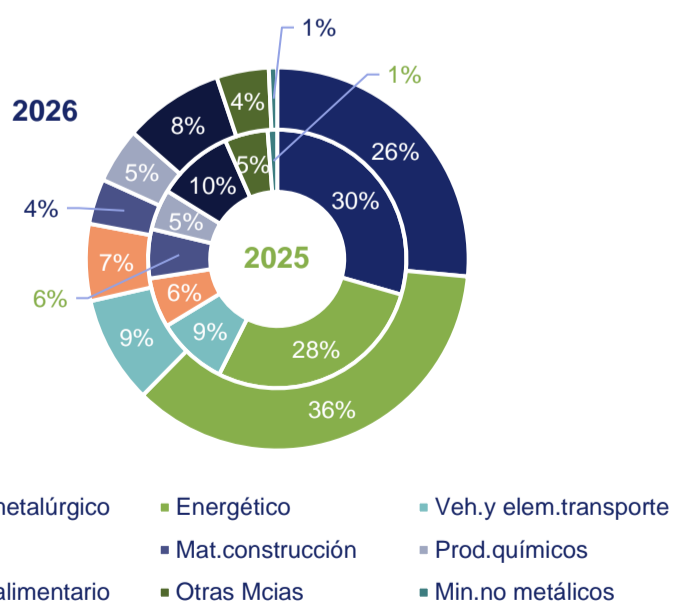


*TAM: Total Anual Móvil

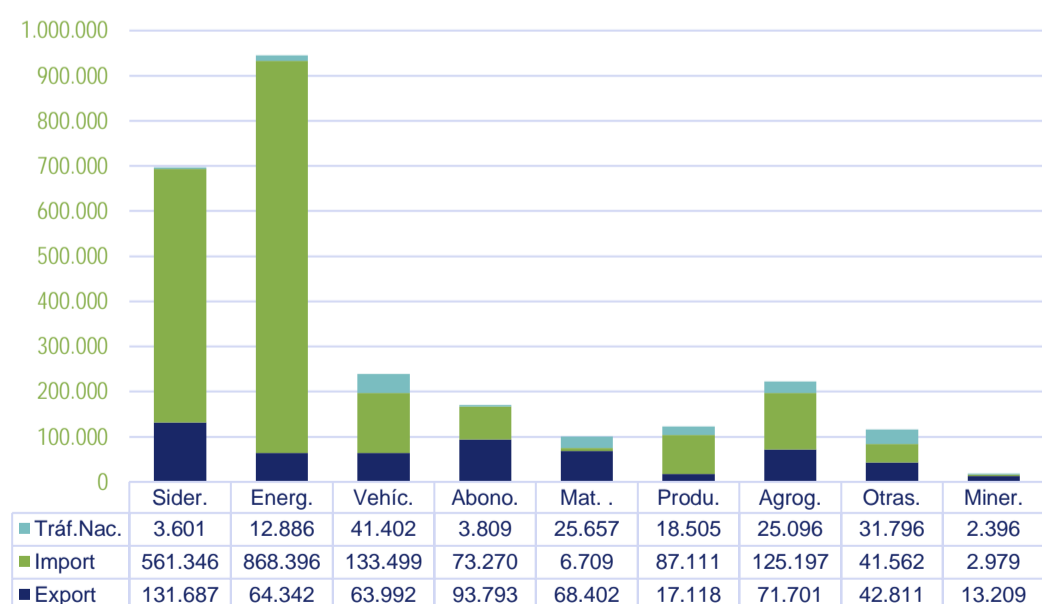
11.2.2 CLASIFICACIÓN DE LAS MERCANCIAS SEGÚN SU NATURALEZA Y USO

	2026					Δ26/25 abr acum				Δ26/25 mar acum
	2025	Export	Import	Tráf. Nac.	TOTAL	Export	Import	Tráf. Nac.	TOTAL	
1. ENERGETICO	695.453	64.342	868.396	12.886	945.624	296,66%	29,14%	89,39%	35,97%	26,82%
Petróleo crudo	0	0	0	0	0					
Fueloil	359	54	0	3	57	-76,42%		200,00%	-84,12%	-72,68%
Gasoil	0	0	0	0	0					
Gasolina	0	0	0	0	0					
Otros productos petrolíferos	62	20	2	0	22	-66,10%			-64,52%	-53,49%
Gases energéticos del petróleo	0	0	0	40	40					
Carbón y coque de petróleo	90	0	0	16	16			-82,22%	-82,22%	-81,82%
Gas natural	690.789	64.220	868.346	9.155	941.721	309,78%	29,16%	224,88%	36,33%	27,08%
Biocombustibles	4.153	48	48	3.672	3.768	-81,61%		-5,65%	-9,27%	-11,46%
10. SIDEROMETALURGICO	732.620	131.687	561.346	3.601	696.634	-12,83%	-2,91%	5,79%	-4,91%	-7,61%
Mineral de hierro	0	0	0	0	0					
Otros minerales y residuos metálicos	1.172	0	41	232	273		-53,93%	-78,58%	-76,71%	-78,47%
Chatarra de hierro	1.556	0	1.031	964	1.995		472,78%	-29,94%	28,21%	95,22%
Productos siderúrgicos	726.093	124.181	559.440	2.114	685.735	-16,03%	-3,10%	150,18%	-5,56%	-8,48%
Otros productos metalúrgicos	3.799	7.506	834	291	8.631	136,11%	60,38%	191,00%	127,19%	170,54%
11. MINERALES NO METALICOS	29.558	13.209	2.979	2.396	18.584	-38,19%	-48,86%	1,35%	-37,13%	-11,54%
Sal común	130	44	0	52	96	-64,80%		940,00%	-26,15%	102,13%
Otros minerales no metálicos	29.428	13.165	2.979	2.344	18.488	-38,03%	-48,86%	-0,64%	-37,18%	-11,84%
4. ABONOS	155.207	93.793	73.270	3.809	170.872	7,03%	11,78%	88,01%	10,09%	0,85%
Fosfatos	0	0	0	24	24					
Potasas	0	0	0	0	0					
Abonos naturales y artificiales	155.207	93.793	73.270	3.785	170.848	7,03%	11,78%	86,82%	10,08%	0,85%
5. PRODUCTOS QUIMICOS	126.119	17.118	87.111	18.505	122.734	-3,75%	-4,48%	7,98%	-2,68%	7,95%
Productos químicos	126.119	17.118	87.111	18.505	122.734	-3,75%	-4,48%	7,98%	-2,68%	7,95%
6. MAT. DE CONSTRUCCION	153.212	68.402	6.709	25.657	100.768	-37,24%	-60,02%	-6,49%	-34,23%	-27,98%
Asfalto	21	0	0	55	55			161,90%	161,90%	
Cemento y clinker	80.894	33.237	0	4.668	37.905	-53,51%		-50,37%	-53,14%	-46,49%
Materiales de construcción elaborados	72.297	35.165	6.709	20.934	62.808	-6,24%	-60,02%	16,24%	-13,13%	-7,65%
7. AGROGANADERO y ALIMENTARIO	239.115	71.701	125.197	25.096	221.994	-40,49%	24,92%	36,28%	-7,16%	-12,40%
Cereales y sus harinas	61.311	6	73.933	572	74.511	-99,66%	24,85%	67,74%	21,53%	2,76%
Habas de soja	0	0	480	0	480					
Frutas, hortalizas y legumbres	8.492	1.361	0	9.472	10.833	24,86%		27,97%	27,57%	30,93%
Vinos, bebida, alcoholes y derivados	83.574	33.920	12.277	8.418	54.615	-49,07%	3,95%	63,01%	-34,65%	-25,53%
Conservas	2.387	797	20	252	1.069	-63,12%		11,50%	-55,22%	-58,40%
Tabaco, cacao, café y especias	613	529	48	108	685	9,75%		-17,56%	11,75%	6,90%
Aceites y grasas	55.914	22.679	31.499	102	54.280	-33,44%	44,76%	29,11%	-2,92%	-12,64%
Otros productos alimenticios	23.386	10.689	5.778	5.335	21.802	-16,16%	-12,60%	32,51%	-6,77%	-13,56%
Pescados congelados y refrigerados	2.181	1.546	688	197	2.431	23,09%	-13,89%	56,35%	11,46%	9,47%
Pienso y forrajes	1.257	174	474	640	1.288	-44,41%	1875,00%	-30,43%	2,47%	16,39%
8. OTRAS MCIAS	134.181	42.811	41.562	31.796	116.169	-8,65%	-31,68%	20,08%	-13,42%	-18,70%
Maderas y corcho	4.608	4.139	1.760	285	6.184	25,88%	60,44%	27,80%	34,20%	37,25%
Papel y pasta	30.900	9.969	13.308	12.994	36.271	-5,69%	26,36%	32,62%	17,38%	15,24%
Maquinaria, herramientas y repuestos	14.615	8.280	9.187	3.422	20.889	56,46%	42,59%	18,82%	42,93%	45,28%
Resto de Mcias	84.058	20.423	17.307	15.095	52.825	-26,32%	-59,53%	11,16%	-37,16%	-42,24%
9. VEHICULOS Y EL. DE TRANSPORTE	221.614	63.992	133.499	41.402	238.893	-20,78%	19,64%	41,52%	7,80%	3,49%
Automóviles y sus piezas	104.673	20.683	92.913	11.675	125.271	-30,89%	32,32%	157,84%	19,68%	10,28%
Tara equipamiento (RO-RO)	78.686	37.064	36.891	198	74.153	-12,33%	1,33%		-5,76%	-7,79%
Tara de contenedores	38.255	6.245	3.695	29.529	39.469	-27,16%	-25,41%	19,42%	3,17%	8,12%
TOTAL SIN TRANSITO	2.487.079	567.055	1.900.069	165.148	2.632.272	-12,92%	11,60%	23,87%	5,84%	3,64%
TRANSITO	33.612	5.378	9.074	0	14.452	-63,78%	-47,96%		-57,00%	-57,47%
TOTAL GENERAL	2.520.691	572.433	1.909.143	165.148	2.646.724	-14,05%	11,00%	22,65%	5,00%	2,89%

Gráfico por sectores 2025 vs 2026



Exprt/Import/Tráfico Nacional por sectores 2026

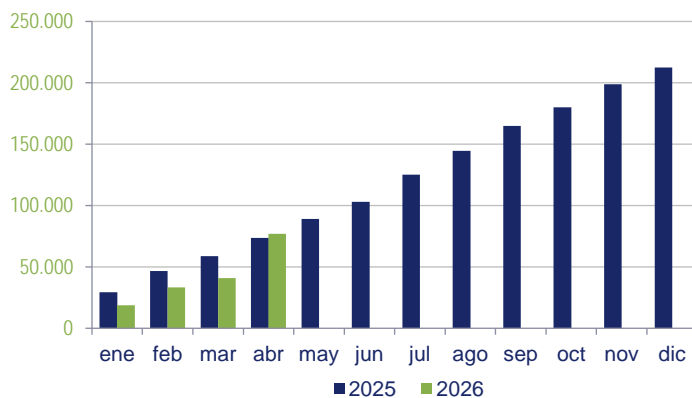


11.3 PUERTO DE GANDÍA

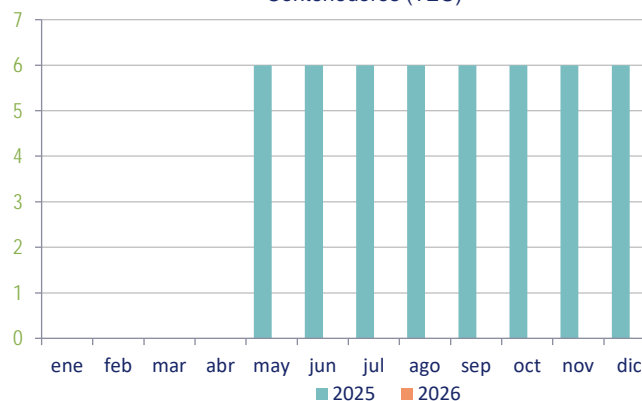
11.3.1 MAGNITUDES BÁSICAS DE TRÁFICO

	2025	2026	Δ26/25 abr acum	Δ26/25 mar acum	Tendencia anual
Tráfico total (t)	74.249	78.302	5,46%	-29,18%	9,31%
Granel Líquido					
Granel Sólido		4.067			
Mercancía No Containerizada	73.478	72.926	-0,75%	-30,30%	5,19%
Mercancía Containerizada					
Pesca	310	463	49,51%	55,02%	4,02%
Avituallamiento	461	846	83,51%	69,37%	27,51%
Estructura del tráfico (t)	73.478	76.993	4,78%	-30,30%	9,20%
Carga / Descarga	73.478	76.993	4,78%	-30,30%	9,20%
Carga	14.199	30.940	117,90%	-6,35%	167,57%
Descarga	59.279	46.053	-22,31%	-37,96%	-16,13%
Tránsito Marítimo					
Buque (ud)	22	23	4,55%	-11,76%	11,67%
G.T.	175.859	122.262	-30,48%	-41,38%	-11,44%
Contenedores (TEU)	0	0			
Llenos					
Carga					
Descarga					
Tránsito					
Vacíos					
Pasajeros (ud)	0	0			
Línea Regular	0	0			
Cruceros					
Automóviles (ud)	0	0			

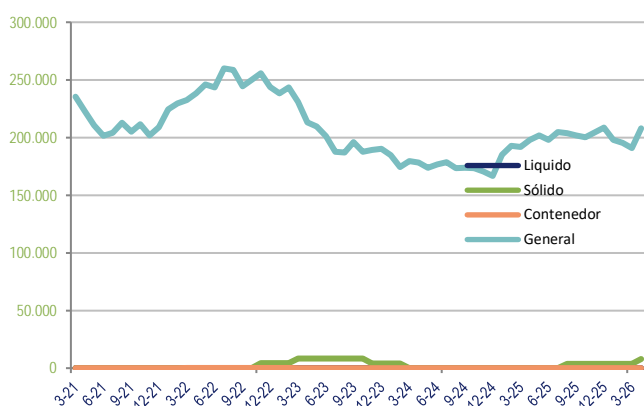
Evolución mensual acumulada del Tráfico total (t)



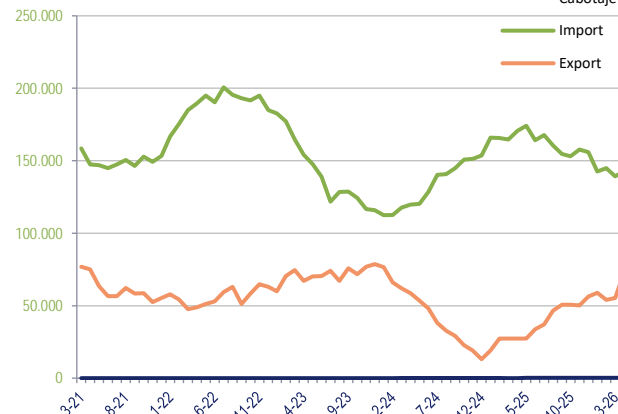
Evolución mensual acumulada del Tráfico de Contenedores (TEU)



Evolución del Tráfico Forma de Presentación (t) (TAM)*



Comercio Exterior y Cabotaje (t sin tara Mercancía General) (TAM)*



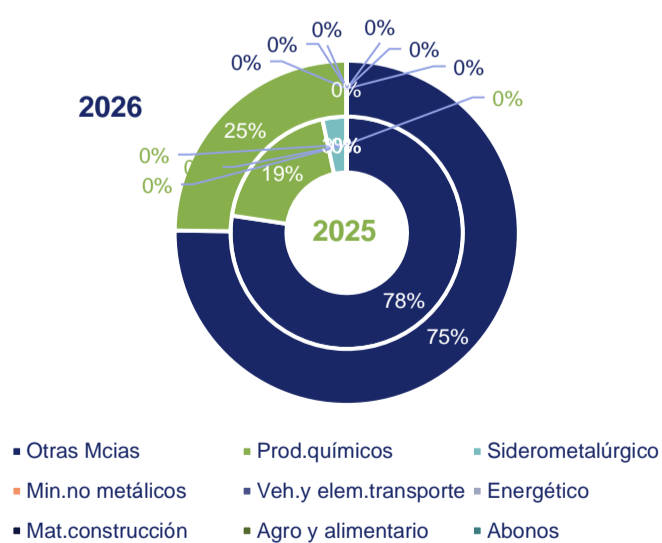
*TAM: Total Anual Móvil

11.3.2 CLASIFICACIÓN DE LAS MERCANCÍAS SEGÚN SU NATURALEZA Y USO

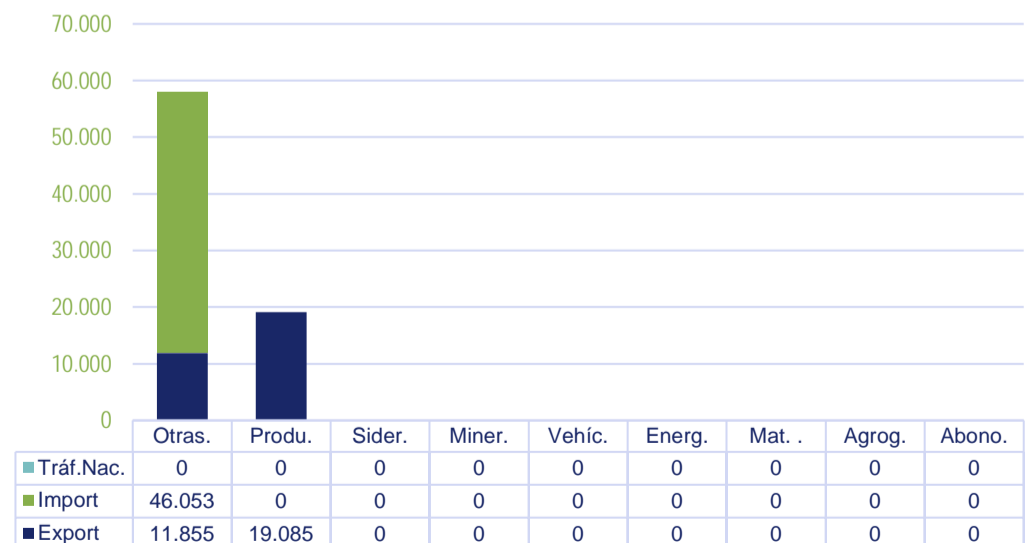


	2025	Export	2026			TOTAL	Δ26/25 abr acum				Δ26/25 mar acum	
			Import	Tráf. Nac.	Tráf. Nac.		Export	Import	Tráf. Nac.	TOTAL		
1. ENERGETICO						0						
Petróleo crudo	0	0	0	0	0	0						
Fueloil	0	0	0	0	0	0						
Gasoil	0	0	0	0	0	0						
Gasolina	0	0	0	0	0	0						
Otros productos petrolíferos	0	0	0	0	0	0						
Gases energéticos del petróleo	0	0	0	0	0	0						
Carbón y coque de petróleo	0	0	0	0	0	0						
Gas natural	0	0	0	0	0	0						
Biocombustibles	0	0	0	0	0	0						
10. SIDEROMETALURGICO	2.470					0						
Mineral de hierro	0	0	0	0	0	0						
Otros minerales y residuos metálicos	0	0	0	0	0	0						
Chatarra de hierro	0	0	0	0	0	0						
Productos siderúrgicos	2.470	0	0	0	0	0						
Otros productos metalúrgicos	0	0	0	0	0	0						
11. MINERALES NO METALICOS						0						
Sal común	0	0	0	0	0	0						
Otros minerales no metálicos	0	0	0	0	0	0						
4. ABONOS						0						
Fosfatos	0	0	0	0	0	0						
Potasas	0	0	0	0	0	0						
Abonos naturales y artificiales	0	0	0	0	0	0						
5. PRODUCTOS QUIMICOS	14.159	19.085				19.085	34,79%				34,79%	-61,08%
Productos químicos	14.159	19.085	0	0	0	19.085	34,79%				34,79%	-61,08%
6. MAT. DE CONSTRUCCION						0						
Asfalto	0	0	0	0	0	0						
Cemento y clinker	0	0	0	0	0	0						
Materiales de construcción elaborados	0	0	0	0	0	0						
7. AGROGANADERO y ALIMENTARIO						0						
Cereales y sus harinas	0	0	0	0	0	0						
Habas de soja	0	0	0	0	0	0						
Frutas, hortalizas y legumbres	0	0	0	0	0	0						
Vinos, bebida, alcoholes y derivados	0	0	0	0	0	0						
Conservas	0	0	0	0	0	0						
Tabaco, cacao, café y especias	0	0	0	0	0	0						
Aceites y grasas	0	0	0	0	0	0						
Otros productos alimenticios	0	0	0	0	0	0						
Pescados congelados y refrigerados	0	0	0	0	0	0						
Pienso y forrajes	0	0	0	0	0	0						
8. OTRAS MCIAS	56.849	11.855	46.053			57.908	29537,50%	-18,93%			1,86%	-15,82%
Maderas y corcho	9.499	11.855	4.218	0	0	16.073		-55,60%			69,21%	30,42%
Papel y pasta	47.243	0	41.835	0	0	41.835		-11,45%			-11,45%	-25,99%
Maquinaria, herramientas y repuestos	107	0	0	0	0	0						
Resto de Mcias	0	0	0	0	0	0						
9. VEHICULOS Y EL. DE TRANSPORTE	0	0	0			0						
Automóviles y sus piezas	0	0	0	0	0	0						
Tara equipamiento (RO-RO)	0	0	0	0	0	0						
Tara de contenedores	0	0	0	0	0	0						
TOTAL SIN TRANSITO	73.478	30.940	46.053	0	0	76.993	117,90%	-22,31%			4,78%	-30,30%
TRANSITO	0	0	0	0	0	0						
TOTAL GENERAL	73.478	30.940	46.053	0	0	76.993	117,90%	-22,31%			4,78%	-30,30%

Gráfico por sectores 2025 vs 2026



Exprt/Import/Tráfico Nacional por sectores 2026



Anexo I: TRÁFICO EN TRÁNSITO APV

	2026					Δ26/25 abr acum				Δ26/25 mar acum
	2025	Export	Import	Tráf. Nac.	TOTAL	Export	Import	Tráf. Nac.	TOTAL	
1. ENERGÉTICO	271.834	147.005	123.356	32.098	302.459	22,11%	-10,86%	145,85%	11,27%	-7,28%
Petróleo crudo	330	0	0	0	0					
Fueloil	51.147	10.162	14.976	1.358	26.496	-54,24%	-45,56%	-4,84%	-48,20%	-52,72%
Gasoil	161	0	0	2.992	2.992				1758,39%	
Gasolina	75	0	96	0	96				28,00%	
Otros productos petrolíferos	147.094	88.582	77.006	4.363	169.951	31,66%	-2,41%	381,57%	15,54%	-3,44%
Gases energéticos del petróleo	388	640	333	31	1.004	179,48%	109,43%		158,76%	218,68%
Carbón y coque de petróleo	17.471	9.595	11.109	2.256	22.960	77,03%	13,87%	-1,70%	31,42%	-7,52%
Gas natural	0	0	0	0	0				0,00%	
Biocombustibles	55.168	38.026	19.836	21.098	78.960	51,05%	-8,02%	150,33%	43,13%	26,90%
10. SIDEROMETALÚRGICO	734.759	298.114	308.134	35.297	641.545	-10,24%	-12,58%	-29,65%	-12,69%	-5,41%
Mineral de hierro	2.334	150	150	0	300	-87,15%	-87,15%		-87,15%	455,56%
Otros minerales y residuos metálicos	59.955	38.040	39.341	5.650	83.031	38,80%	33,34%	85,67%	38,49%	71,65%
Chatarra de hierro	23.163	14.804	15.424	1.205	31.433	43,34%	34,36%	-11,07%	35,70%	67,45%
Productos siderúrgicos	442.155	174.500	182.009	13.887	370.396	-12,56%	-15,16%	-50,51%	-16,23%	-8,87%
Otros productos metalúrgicos	207.152	70.620	71.210	14.555	156.385	-24,60%	-25,65%	-17,84%	-24,51%	-24,73%
11. MINERALES NO METÁLICOS	149.863	58.310	61.657	8.333	128.300	-11,91%	-17,63%	-5,50%	-14,39%	-16,92%
Sal común	23.435	10.166	9.406	618	20.190	-11,99%	1,16%	-76,10%	-13,85%	-10,42%
Otros minerales no metálicos	126.428	48.144	52.251	7.715	108.110	-11,89%	-20,30%	23,80%	-14,49%	-18,11%
4. ABONOS	202.075	81.170	97.130	27.047	205.347	6,23%	2,28%	-11,89%	1,62%	12,25%
Fosfatos	3.460	1.001	1.023	22	2.046	-50,12%	-29,59%		-40,87%	-40,11%
Potasas	28.259	10.634	10.441	640	21.715	-15,91%	-27,84%	-44,01%	-23,16%	10,31%
Abonos naturales y artificiales	170.356	69.535	85.666	26.385	181.586	12,59%	8,38%	-10,72%	6,59%	14,12%
5. PRODUCTOS QUÍMICOS	1.899.611	676.442	681.968	94.470	1.452.880	-22,71%	-24,63%	-20,97%	-23,52%	-23,10%
Productos químicos	1.899.611	676.442	681.968	94.470	1.452.880	-22,71%	-24,63%	-20,97%	-23,52%	-23,10%
6. MAT. DE CONSTRUCCIÓN	947.357	361.698	372.105	25.710	759.513	-22,24%	-19,04%	13,84%	-19,83%	-19,26%
Asfalto	5.862	1.060	164	0	1.224	-78,16%	-77,25%		-79,12%	-96,81%
Cemento y clinker	144.712	44.700	43.285	1.612	89.597	-38,45%	-38,56%	-1,95%	-38,09%	-30,49%
Materiales de construcción elaborados	796.783	315.938	328.656	24.098	668.692	-18,51%	-15,39%	16,69%	-16,08%	-16,76%
7. AGROGANADERO y ALIMENTARIO	2.698.935	1.171.855	1.206.605	181.511	2.559.971	-5,71%	-5,79%	3,50%	-5,15%	-7,28%
Cereales y sus harinas	204.712	105.499	100.720	3.495	209.714	10,84%	-1,62%	-51,13%	2,44%	13,50%
Habas de soja	3.826	4.848	7.207	0	12.055	153,42%	276,74%		215,08%	161,09%
Frutas, hortalizas y legumbres	392.720	171.308	207.261	32.142	410.711	3,46%	8,93%	-12,84%	4,58%	-10,03%
Vinos, bebida, alcoholes y derivados	325.683	108.730	98.793	15.796	223.319	-30,82%	-35,68%	5,94%	-31,43%	-30,41%
Conservas	238.423	117.267	111.940	14.599	243.806	4,60%	3,82%	-21,05%	2,26%	2,64%
Tabaco, cacao, café y especias	338.202	124.761	160.042	30.516	315.319	-13,73%	-5,06%	22,01%	-6,77%	0,13%
Aceites y grasas	147.709	76.569	70.844	17.548	164.961	10,24%	13,16%	12,14%	11,68%	4,06%
Otros productos alimenticios	789.341	337.094	319.661	44.540	701.295	-10,11%	-14,38%	8,67%	-11,15%	-10,50%
Pescados congelados y refrigerados	50.610	27.367	31.231	9.350	67.948	44,81%	26,81%	32,02%	34,26%	43,19%
Pienso y forrajes	207.709	98.412	98.906	13.525	210.843	-4,40%	3,51%	46,84%	1,51%	-17,62%
8. OTRAS MCÍAS	3.022.630	1.335.811	1.330.128	108.445	2.774.384	-6,36%	-9,97%	-8,70%	-8,21%	-5,89%
Maderas y corcho	226.272	105.512	113.055	4.836	223.403	0,40%	-0,23%	-38,48%	-1,27%	-8,38%
Papel y pasta	475.062	230.494	212.619	32.251	475.364	-0,41%	-1,08%	12,49%	0,06%	-1,53%
Maquinaria, herramientas y repuestos	871.898	393.451	406.292	23.465	823.208	-6,23%	-6,72%	40,36%	-5,58%	0,01%
Resto de Mcias	1.449.398	606.354	598.162	47.893	1.252.409	-9,54%	-16,17%	-26,92%	-13,59%	-10,43%
9. VEHÍCULOS Y EL. DE TRANSPORTE	661.851	327.019	389.031	23.755	739.805	10,07%	16,25%	-21,06%	11,78%	18,85%
Automóviles y sus piezas	445.240	247.210	283.976	13.829	545.015	15,77%	27,74%	47,15%	22,41%	27,02%
Tara equipamiento (RO-RO)	0	0	12	0	12					
Tara de contenedores	216.611	79.809	105.043	9.926	194.778	-4,50%	-6,50%	-52,04%	-10,08%	0,55%
TOTAL EN TRÁNSITO	10.588.915	4.457.424	4.570.114	536.666	9.564.204	-9,07%	-10,70%	-5,70%	-9,68%	-8,94%

Anexo II: TRÁFICO EN TRÁNSITO PUERTO DE VALENCIA

	2026					Δ26/25 abr acum				Δ26/25 mar acum
	2025	Export	Import	Tráf. Nac.	TOTAL	Export	Import	Tráf. Nac.	TOTAL	
1. ENERGETICO	270.327	147.005	123.356	32.098	302.459	22,55%	-10,17%	145,85%	11,89%	-6,63%
Petróleo crudo	330	0	0	0	0					
Fueloil	49.720	10.162	14.976	1.358	26.496	-53,42%	-43,44%	-4,84%	-46,71%	-51,01%
Gasoil	161	0	0	2.992	2.992				1758,39%	
Gasolina	75	0	96	0	96				28,00%	
Otros productos petrolíferos	147.014	88.582	77.006	4.363	169.951	31,74%	-2,36%	381,57%	15,60%	-3,37%
Gases energéticos del petróleo	388	640	333	31	1.004	179,48%	109,43%		158,76%	218,68%
Carbón y coque de petróleo	17.471	9.595	11.109	2.256	22.960	77,03%	13,87%	-1,70%	31,42%	-7,52%
Gas natural	0	0	0	0	0			0,00%		
Biocombustibles	55.168	38.026	19.836	21.098	78.960	51,05%	-8,02%	150,33%	43,13%	26,90%
10. SIDEROMETALÚRGICO	724.809	296.109	305.803	35.297	637.209	-9,51%	-11,99%	-29,58%	-12,09%	-4,87%
Mineral de hierro	2.334	150	150	0	300	-87,15%	-87,15%		-87,15%	455,56%
Otros minerales y residuos metálicos	59.955	38.040	39.341	5.650	83.031	38,80%	33,34%	85,67%	38,49%	71,65%
Chatarra de hierro	23.163	14.804	15.424	1.205	31.433	43,34%	34,36%	-11,07%	35,70%	67,45%
Productos siderúrgicos	432.313	172.495	179.678	13.887	366.060	-11,39%	-14,27%	-50,51%	-15,33%	-8,06%
Otros productos metalúrgicos	207.044	70.620	71.210	14.555	156.385	-24,60%	-25,61%	-17,59%	-24,47%	-24,67%
11. MINERALES NO METALICOS	149.863	58.310	61.657	8.333	128.300	-11,91%	-17,63%	-5,50%	-14,39%	-16,92%
Sal común	23.435	10.166	9.406	618	20.190	-11,99%	1,16%	-76,10%	-13,85%	-10,42%
Otros minerales no metálicos	126.428	48.144	52.251	7.715	108.110	-11,89%	-20,30%	23,80%	-14,49%	-18,11%
4. ABONOS	202.075	81.170	97.130	27.047	205.347	6,23%	2,28%	-11,89%	1,62%	12,25%
Fosfatos	3.460	1.001	1.023	22	2.046	-50,12%	-29,59%		-40,87%	-40,11%
Potasas	28.259	10.634	10.441	640	21.715	-15,91%	-27,84%	-44,01%	-23,16%	10,31%
Abonos naturales y artificiales	170.356	69.535	85.666	26.385	181.586	12,59%	8,38%	-10,72%	6,59%	14,12%
5. PRODUCTOS QUIMICOS	1.899.115	676.442	681.968	94.470	1.452.880	-22,70%	-24,61%	-20,93%	-23,50%	-23,07%
Productos químicos	1.899.115	676.442	681.968	94.470	1.452.880	-22,70%	-24,61%	-20,93%	-23,50%	-23,07%
6. MAT. DE CONSTRUCCION	947.305	361.698	372.093	25.710	759.501	-22,24%	-19,04%	13,92%	-19,83%	-19,25%
Asfalto	5.862	1.060	164	0	1.224	-78,16%	-77,25%		-79,12%	-96,81%
Cemento y clinker	144.712	44.700	43.285	1.612	89.597	-38,45%	-38,56%	-1,95%	-38,09%	-30,49%
Materiales de construcción elaborados	796.731	315.938	328.644	24.098	668.680	-18,50%	-15,39%	16,78%	-16,07%	-16,75%
7. AGROGANADERO y ALIMENTARIO	2.695.869	1.171.855	1.206.578	181.511	2.559.944	-5,65%	-5,68%	3,96%	-5,04%	-7,13%
Cereales y sus harinas	204.312	105.499	100.720	3.495	209.714	10,84%	-1,43%	-49,72%	2,64%	13,82%
Habas de soja	3.826	4.848	7.207	0	12.055	153,42%	276,74%		215,08%	161,09%
Frutas, hortalizas y legumbres	390.812	171.308	207.261	32.142	410.711	3,72%	9,48%	-11,53%	5,09%	-9,46%
Vinos, bebida, alcoholes y derivados	325.145	108.730	98.793	15.796	223.319	-30,70%	-35,57%	5,94%	-31,32%	-30,25%
Conservas	238.423	117.267	111.940	14.599	243.806	4,60%	3,82%	-21,05%	2,26%	2,64%
Tabaco, cacao, café y especias	338.202	124.761	160.042	30.516	315.319	-13,73%	-5,06%	22,01%	-6,77%	0,13%
Aceites y grasas	147.653	76.569	70.817	17.548	164.934	10,24%	13,17%	12,34%	11,70%	4,09%
Otros productos alimenticios	789.295	337.094	319.661	44.540	701.295	-10,10%	-14,38%	8,67%	-11,15%	-10,50%
Pescados congelados y refrigerados	50.610	27.367	31.231	9.350	67.948	44,81%	26,81%	32,02%	34,26%	43,19%
Pienso y forrajes	207.591	98.412	98.906	13.525	210.843	-4,35%	3,57%	46,84%	1,57%	-17,55%
8. OTRAS MCIAS	3.021.822	1.335.811	1.330.055	108.445	2.774.311	-6,33%	-9,95%	-8,66%	-8,19%	-5,86%
Maderas y corcho	225.990	105.512	113.055	4.836	223.403	0,53%	-0,11%	-38,48%	-1,14%	-8,22%
Papel y pasta	474.888	230.494	212.619	32.251	475.364	-0,38%	-1,04%	12,49%	0,10%	-1,48%
Maquinaria, herramientas y repuestos	871.738	393.451	406.219	23.465	823.135	-6,22%	-6,72%	40,55%	-5,58%	0,02%
Resto de Mcias	1.449.206	606.354	598.162	47.893	1.252.409	-9,54%	-16,16%	-26,89%	-13,58%	-10,41%
9. VEHICULOS Y EL. DE TRANSPORTE	644.118	323.646	382.400	23.755	729.801	12,03%	17,48%	-20,10%	13,30%	20,53%
Automóviles y sus piezas	427.507	243.837	277.351	13.829	535.017	18,76%	30,12%	53,03%	25,15%	29,81%
Tara equipamiento (RO-RO)	0	0	6	0	6					
Tara de contenedores	216.611	79.809	105.043	9.926	194.778	-4,50%	-6,50%	-52,04%	-10,08%	0,55%
TOTAL EN TRANSITO	10.555.303	4.452.046	4.561.040	536.666	9.549.752	-8,90%	-10,58%	-5,48%	-9,53%	-8,78%

Anexo III: TRÁFICO EN TRÁNSITO PUERTO DE SAGUNTO

	2026					Δ26/25 abr acum				Δ26/25 mar acum
	2025	Export	Import	Tráf. Nac.	TOTAL	Export	Import	Tráf. Nac.	TOTAL	
1. ENERGETICO	1.507				0					
Petróleo crudo	0	0	0	0	0					
Fueloil	1.427	0	0	0	0					
Gasoil	0	0	0	0	0					
Gasolina	0	0	0	0	0					
Otros productos petrolíferos	80	0	0	0	0					
Gases energéticos del petróleo	0	0	0	0	0					
Carbón y coque de petróleo	0	0	0	0	0					
Gas natural	0	0	0	0	0			0,00%		
Biocombustibles	0	0	0	0	0					
10. SIDEROMETALURGICO	9.950	2.005	2.331		4.336	-59,02%	-53,41%		-56,42%	-48,12%
Mineral de hierro	0	0	0	0	0					
Otros minerales y residuos metálicos	0	0	0	0	0					
Chatarra de hierro	0	0	0	0	0					
Productos siderúrgicos	9.842	2.005	2.331	0	4.336	-59,02%	-52,90%		-55,94%	-47,17%
Otros productos metalúrgicos	108	0	0	0	0					
11. MINERALES NO METALICOS					0					
Sal común	0	0	0	0	0					
Otros minerales no metálicos	0	0	0	0	0					
4. ABONOS					0					
Fosfatos	0	0	0	0	0					
Potasas	0	0	0	0	0					
Abonos naturales y artificiales	0	0	0	0	0					
5. PRODUCTOS QUIMICOS	496				0					
Productos químicos	496	0	0	0	0					
6. MAT. DE CONSTRUCCION	52		12		12		-53,85%		-76,92%	-76,92%
Asfalto	0	0	0	0	0					
Cemento y clinker	0	0	0	0	0					
Materiales de construcción elaborados	52	0	12	0	12		-53,85%		-76,92%	-76,92%
7. AGROGANADERO y ALIMENTARIO	3.066		27		27		-98,24%		-99,12%	-99,12%
Cereales y sus harinas	400	0	0	0	0					
Habas de soja	0	0	0	0	0					
Frutas, hortalizas y legumbres	1.908	0	0	0	0					
Vinos, bebida, alcoholes y derivados	538	0	0	0	0					
Conservas	0	0	0	0	0					
Tabaco, cacao, café y especias	0	0	0	0	0					
Aceites y grasas	56	0	27	0	27		-3,57%		-51,79%	-51,79%
Otros productos alimenticios	46	0	0	0	0					
Pescados congelados y refrigerados	0	0	0	0	0					
Pienso y forrajes	118	0	0	0	0					
8. OTRAS MCÍAS	808		73		73		-81,93%		-90,97%	-90,97%
Maderas y corcho	282	0	0	0	0					
Papel y pasta	174	0	0	0	0					
Maquinaria, herramientas y repuestos	160	0	73	0	73		-8,75%		-54,38%	-54,38%
Resto de Mcías	192	0	0	0	0					
9. VEHICULOS Y EL. DE TRANSPORTE	17.733	3.373	6.631		10.004	-58,97%	-27,54%		-43,59%	-42,15%
Automóviles y sus piezas	17.733	3.373	6.625	0	9.998	-58,97%	-27,60%		-43,62%	-42,20%
Tara equipamiento (RO-RO)	0	0	6	0	6					
Tara de contenedores	0	0	0	0	0					
TOTAL EN TRÁNSITO	33.612	5.378	9.074		14.452	-63,78%	-47,96%		-57,00%	-57,47%

Anexo IV: TRÁFICO EN TRÁNSITO PUERTO DE GANDÍA

	2025	Export	2026			Δ26/25 abr acum				Δ26/25 mar
			Import	Tráf. Nac.	TOTAL	Export	Import	Tráf. Nac.	TOTAL	acum
1. ENERGETICO					0					
Petróleo crudo	0	0	0	0	0					
Fueloil	0	0	0	0	0					
Gasoil	0	0	0	0	0					
Gasolina	0	0	0	0	0					
Otros productos petrolíferos	0	0	0	0	0					
Gases energéticos del petróleo	0	0	0	0	0					
Carbón y coque de petróleo	0	0	0	0	0					
Gas natural	0	0	0	0	0				0,00%	
Biocombustibles	0	0	0	0	0					
10. SIDEROMETALURGICO					0					
Mineral de hierro	0	0	0	0	0					
Otros minerales y residuos metálicos	0	0	0	0	0					
Chatarra de hierro	0	0	0	0	0					
Productos siderúrgicos	0	0	0	0	0					
Otros productos metalúrgicos	0	0	0	0	0					
11. MINERALES NO METALICOS					0					
Sal común	0	0	0	0	0					
Otros minerales no metálicos	0	0	0	0	0					
4. ABONOS					0					
Fosfatos	0	0	0	0	0					
Potasas	0	0	0	0	0					
Abonos naturales y artificiales	0	0	0	0	0					
5. PRODUCTOS QUIMICOS					0					
Productos químicos	0	0	0	0	0					
6. MAT. DE CONSTRUCCION					0					
Asfalto	0	0	0	0	0					
Cemento y clinker	0	0	0	0	0					
Materiales de construcción elaborados	0	0	0	0	0					
7. AGROGANADERO y ALIMENTARIO					0					
Cereales y sus harinas	0	0	0	0	0					
Habas de soja	0	0	0	0	0					
Frutas, hortalizas y legumbres	0	0	0	0	0					
Vinos, bebida, alcoholes y derivados	0	0	0	0	0					
Conservas	0	0	0	0	0					
Tabaco, cacao, café y especias	0	0	0	0	0					
Aceites y grasas	0	0	0	0	0					
Otros productos alimenticios	0	0	0	0	0					
Pescados congelados y refrigerados	0	0	0	0	0					
Pienso y forrajes	0	0	0	0	0					
8. OTRAS MCIAS					0					
Maderas y corcho	0	0	0	0	0					
Papel y pasta	0	0	0	0	0					
Maquinaria, herramientas y repuestos	0	0	0	0	0					
Resto de Mcias	0	0	0	0	0					
9. VEHICULOS Y EL. DE TRANSPORTE					0					
Automóviles y sus piezas	0	0	0	0	0					
Tara equipamiento (RO-RO)	0	0	0	0	0					
Tara de contenedores	0	0	0	0	0					
TOTAL EN TRÁNSITO					0					