

Boletín estadístico APV
Diciembre de 2024

VALENCIA

SAGUNTO



VALENCIA
SAGUNTO
GANDIA

GANDIA

ÍNDICE

1. RESUMEN MAGNITUDES BÁSICAS DEL TRÁFICO.....	3
2. COMENTARIOS SOBRE EL ANÁLISIS DEL TRÁFICO	5
3. MAGNITUDES BÁSICAS AUTORIDAD PORTUARIA DE VALENCIA	
3.1 Magnitudes Básicas de Tráfico	6
3.2 Clasificación de las mercancías según su Naturaleza y Uso	7
4. TRÁFICO POR FORMA DE PRESENTACIÓN (TOTAL APV)	
4.1 Granel Líquido	8
4.2 Granel Sólido	9
4.3 Mercancía General no Containerizada	10
4.4 Mercancía General Containerizada	11
5. TRÁFICO DE CONTENEDORES	12
6. TRÁFICO RORO	13
7. TRÁFICO DE PASAJEROS	13
8. TRÁFICO DE BUQUES	14
9. TRÁFICO POR MODO DE TRANSPORTE	14
10. TRÁFICO SEGÚN ORIGEN Y DESTINO	
10.1 Tráfico por Áreas Geográficas (toneladas).....	15
10.2 Tráfico por Áreas Geográficas (TEU).....	16
10.3 Tráfico por Países (toneladas).....	17
10.4 Tráfico por Países (TEU).....	18
11. DESGLOSE POR PUERTOS	
11.1 Puerto de Valencia	
11.1.1 Magnitudes Básicas de Tráfico	19
11.1.2 Clasificación de las mercancías según su Naturaleza y Uso	20
11.2. Puerto de Sagunto	
11.2.1 Magnitudes Básicas de Tráfico	21
11.2.2 Clasificación de las mercancías según su Naturaleza y Uso	22
11.3. Puerto de Gandía	
11.3.1 Magnitudes Básicas de Tráfico	23
11.3.2 Clasificación de las mercancías según su Naturaleza y Uso	24

Anexo I: Tráfico en tránsito APV

Anexo II: Tráfico en tránsito Puerto de Valencia

Anexo III: Tráfico en tránsito Puerto de Sagunto

Anexo IV: Tráfico en tránsito Puerto de Gandía

1. RESUMEN MAGNITUDES BÁSICAS DE TRÁFICO

	2023	2024	Δ24/23 dic acum	Δ24/23 nov acum	Tendencia Anual
AUTORIDAD PORTUARIA DE VALENCIA					
Tráfico total (t)	77.163.936	81.138.594	5,15%	4,67%	5,15%
Granel Líquido	5.296.951	3.442.040	-35,02%	-39,19%	-35,02%
Granel Sólido	2.465.568	2.762.306	12,04%	12,48%	12,04%
Mercancía No Containerizada	15.310.254	15.645.129	2,19%	1,66%	2,19%
Mercancía Containerizada	53.673.651	58.816.700	9,58%	9,64%	9,58%
Pesca	1.114	1.559	39,97%	41,41%	39,97%
Avituallamiento	416.398	470.860	13,08%	10,34%	13,08%
Buque (ud)	7.575	7.437	-1,82%	-2,12%	-1,82%
G.T.	302.475.851	302.259.213	-0,07%	-0,41%	-0,07%
Contenedores (TEU)	4.796.985	5.475.773	14,15%	14,05%	14,15%
Pasajeros (ud)	1.558.180	1.606.382	3,09%	3,41%	3,09%
Línea Regular	776.900	832.315	7,13%	7,24%	7,13%
Cruceros	781.280	774.067	-0,92%	-0,23%	-0,92%
Automóviles (ud)	643.151	579.401	-9,91%	-11,51%	-9,91%
Tráfico RoRo (toneladas)	13.272.265	13.729.025	3,44%	3,22%	3,44%
UTIs	479.783	501.159	4,46%	4,37%	4,46%
Tráfico Ferroviario (toneladas)	3.147.133	2.986.691	-5,10%	-6,51%	-5,10%
TEU	235.504	232.151	-1,42%	-1,45%	-1,42%
Vehículos	55.259	42.077	-23,85%	-23,43%	-23,85%

1. RESUMEN MAGNITUDES BÁSICAS DE TRÁFICO

	2023	2024	Δ24/23 dic acum	Δ24/23 nov acum	Tendencia Anual
PUERTO DE VALENCIA					
Tráfico total (t)	68.002.282	73.334.988	7,84%	7,83%	7,84%
Granel Líquido	1.527.237	1.205.707	-21,05%	-22,73%	-21,05%
Granel Sólido	1.749.918	1.765.701	0,90%	3,98%	0,90%
Mercancía No Containerizada	11.179.056	11.601.315	3,78%	3,31%	3,78%
Mercancía Containerizada	53.156.621	58.316.683	9,71%	9,77%	9,71%
Pesca	276	321	16,30%	16,58%	16,30%
Avituallamiento	389.174	445.261	14,41%	11,59%	14,41%
Buque (ud)	6.228	6.210	-0,29%	-0,35%	-0,29%
G.T.	270.724.573	276.567.203	2,16%	2,06%	2,16%
Contenedores (TEU)	4.739.127	5.425.650	14,49%	14,38%	14,49%
Pasajeros (ud)	1.558.180	1.606.382	3,09%	3,41%	3,09%
Línea Regular	776.900	832.315	7,13%	7,24%	7,13%
Cruceros	781.280	774.067	-0,92%	-0,23%	-0,92%
Automóviles (ud)	478.902	387.982	-18,99%	-21,18%	-18,99%
Tráfico RoRo (toneladas)	11.676.103	12.174.273	4,27%	3,87%	4,27%
UTIs	429.553	455.802	6,11%	5,93%	6,11%
Tráfico Ferroviario (toneladas)	2.198.956	2.147.945	-2,32%	-3,86%	-2,32%
TEU	235.504	232.151	-1,42%	-1,45%	-1,42%
Vehículos	55.259	42.077	-23,85%	-23,43%	-23,85%
PUERTO DE SAGUNTO					
Tráfico total (t)	8.964.803	7.634.526	-14,84%	-18,15%	-14,84%
Granel Líquido	3.769.714	2.236.333	-40,68%	-45,49%	-40,68%
Granel Sólido	711.514	996.605	40,07%	33,05%	40,07%
Mercancía No Containerizada	3.940.862	3.877.099	-1,62%	-2,41%	-1,62%
Mercancía Containerizada	517.030	500.017	-3,29%	-3,75%	-3,29%
Pesca	11	0			
Avituallamiento	25.672	24.472	-4,67%	-7,15%	-4,67%
Buque (ud)	1.287	1.175	-8,70%	-10,11%	-8,70%
G.T.	31.297.742	25.194.250	-19,50%	-21,62%	-19,50%
Contenedores (TEU)	57.858	50.123	-13,37%	-12,81%	-13,37%
Pasajeros (ud)	0	0			
Línea Regular	0	0			
Cruceros					
Automóviles (ud)	164.249	191.419	16,54%	17,64%	16,54%
Tráfico RoRo (toneladas)	1.596.162	1.554.752	-2,59%	-1,58%	-2,59%
UTIs	50.230	45.357	-9,70%	-8,94%	-9,70%
Tráfico Ferroviario (toneladas)	948.177	838.746	-11,54%	-12,65%	-11,54%
TEU	0	0			
Vehículos	0	0			
PUERTO DE GANDÍA					
Tráfico total (t)	196.851	169.080	-14,11%	-13,00%	-14,11%
Granel Líquido					
Granel Sólido	4.136				
Mercancía No Containerizada	190.336	166.715	-12,41%	-11,18%	-12,41%
Mercancía Containerizada					
Pesca	827	1.238	49,73%	51,48%	49,73%
Avituallamiento	1.552	1.127	-27,38%	-22,54%	-27,38%
Buque (ud)	60	52	-13,33%	-13,79%	-13,33%
G.T.	453.536	497.760	9,75%	4,25%	9,75%
Contenedores (TEU)	0	0			
Pasajeros (ud)	0	0			
Línea Regular	0	0			
Cruceros					
Automóviles (ud)	0	0			
Tráfico RoRo (toneladas)					
UTIs					

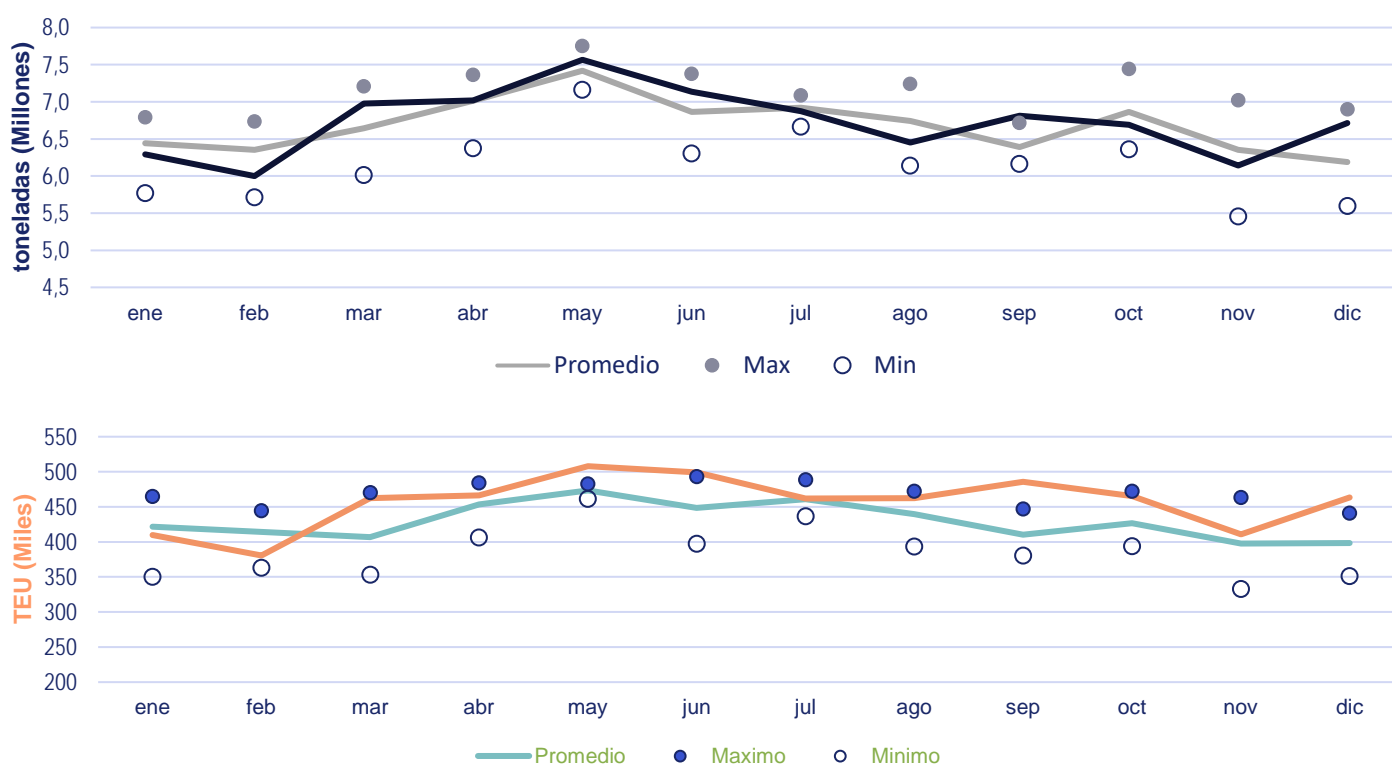
2. COMENTARIOS SOBRE EL ANÁLISIS DEL TRÁFICO

	Mensual	Δ24/23	Acumulado	Δ24/23	Interanual	Δ24/23
Toneladas	6.714.945	10,62% ▲	80.666.175	5,11% ▲	80.666.175	5,11% ▲
TEU	463.354	15,26% ▲	5.475.773	14,15% ▲	5.475.773	14,15% ▲
Vehículos	54.044	9,20% ▲	579.401	-9,91% ▼	579.401	-9,91% ▼
Pasajeros	76.286	-2,95% ▬	1.606.382	3,09% ▬	1.606.382	3,09% ▬

Los datos del Boletín Estadístico de la Autoridad Portuaria de València (APV) muestran que China se mantiene un año más como el principal socio comercial de Valenciaport con 702.633 contenedores gestionados en 2024, seguido de EE. UU. con el que se han intercambiado 368.298 TEU's. Entre ambos concentran 1/3 de los tráficos de los muelles valencianos

Las cifras del Boletín han sido facilitadas a los miembros del Consejo de Administración de la APV esta mañana en su primera reunión del año que se ha celebrado en el Edificio del Reloj donde se ha desglosado la tipología de los tráficos con estas dos potencias y se ha realizado un balance global del ejercicio de 2024

Evolución mensual del Tráfico



Si nos centramos en la exportación, las principales mercancías intercambiadas con China son alimentos, automóviles y sus piezas, vinos y bebidas mientras que lo que llega a València del continente asiático son maquinaria, herramientas y materiales de construcción

Por su parte, con EE. UU. los tráficos predominantes de carga son los materiales de construcción, maquinaria, herramientas y alimentos. Y los productos que llegan de Norte América son papel, productos frescos y químicos

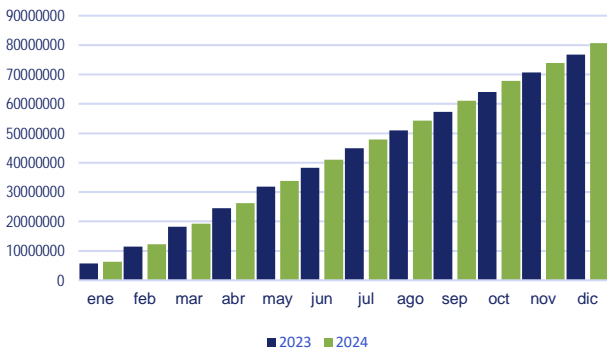
Los datos del Boletín Estadístico de la Autoridad Portuaria de València (APV) respectivos a 2024 reflejan que un total de 80.666.175 toneladas de mercancías han entrado y salido de las dársenas valencianas, un 5,11% más que en 2023. Crece también el número de contenedores alcanzando los 5.475.773 TEU's (+14,15%)

3. MAGNITUDES AGREGADAS AUTORIDAD PORTUARIA DE VALENCIA

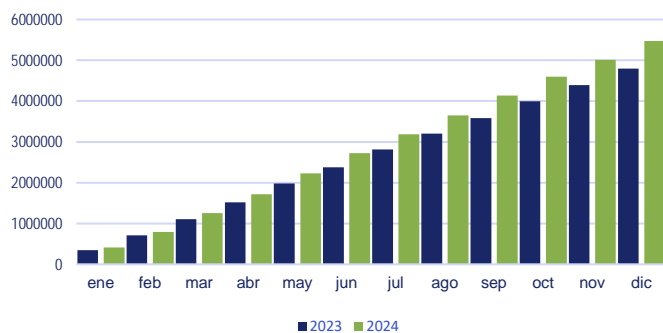
3.1 Magnitudes Básicas de Tráfico

	2023	2024	Δ24/23 dic acum	Δ24/23 nov acum	Tendencia Anual
Tráfico total (t)	77.163.936	81.138.594	5,15%	4,67%	5,15%
Granel Líquido	5.296.951	3.442.040	-35,02%	-39,19%	-35,02%
Granel Sólido	2.465.568	2.762.306	12,04%	12,48%	12,04%
Mercancía No Containerizada	15.310.254	15.645.129	2,19%	1,66%	2,19%
Mercancía Containerizada	53.673.651	58.816.700	9,58%	9,64%	9,58%
Pesca	1.114	1.559	39,97%	41,41%	39,97%
Avituallamiento	416.398	470.860	13,08%	10,34%	13,08%
Estructura del tráfico (t)	76.746.424	80.666.175	5,11%	4,63%	5,11%
Carga / Descarga	46.365.309	46.107.020	-0,56%	-1,39%	-0,56%
Carga	23.720.684	23.650.877	-0,29%	-0,50%	-0,29%
Descarga	22.644.625	22.456.143	-0,83%	-2,30%	-0,83%
Tránsito Marítimo	30.381.115	34.559.155	13,75%	14,04%	13,75%
Buque (ud)	7.575	7.437	-1,82%	-2,12%	-1,82%
G.T.	302.475.851	302.259.213	-0,07%	-0,41%	-0,07%
Contenedores (TEU)	4.796.985	5.475.773	14,15%	14,05%	14,15%
Llenos	3.656.202	4.113.041	12,49%	12,46%	12,49%
Carga	870.031	871.176	0,13%	0,32%	0,13%
Descarga	823.003	910.265	10,60%	10,43%	10,60%
Tránsito	1.963.168	2.331.600	18,77%	18,74%	18,77%
Vacíos	1.140.783	1.362.732	19,46%	19,12%	19,46%
Pasajeros (ud)	1.558.180	1.606.382	3,09%	3,41%	3,09%
Línea Regular	776.900	832.315	7,13%	7,24%	7,13%
Cruceros	781.280	774.067	-0,92%	-0,23%	-0,92%
Automóviles (ud)	643.151	579.401	-9,91%	-11,51%	-9,91%

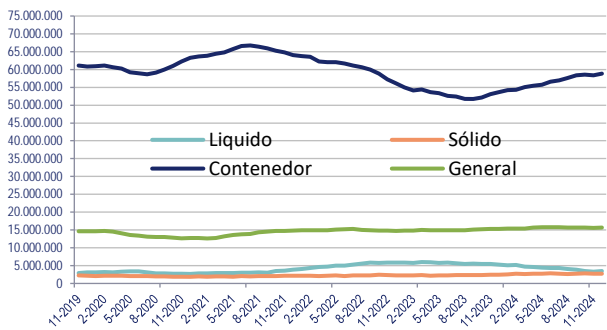
Evolución mensual acumulada del Tráfico de toneladas



Evolución mensual acumulada del Tráfico de Contenedores (TEU)

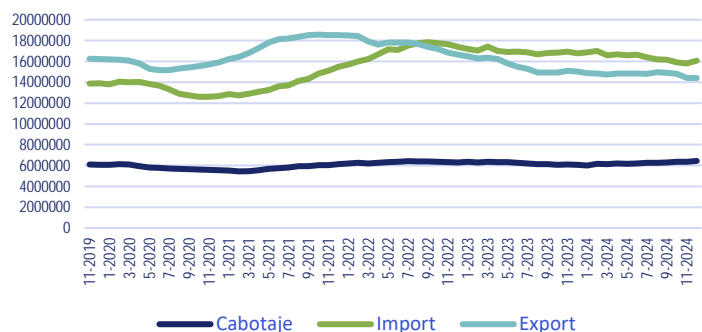


Evolución del Tráfico Forma de Presentación (t) (TAM)*



*TAM: Total Anual Móvil

Comercio Exterior y Cabotaje (t sin tara Mercancía General) (TAM)*

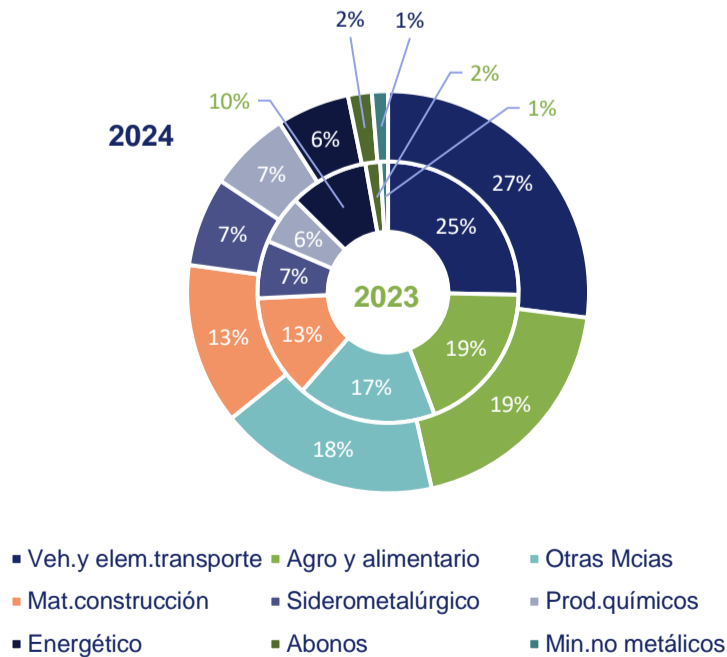


— Cabotaje — Import — Export

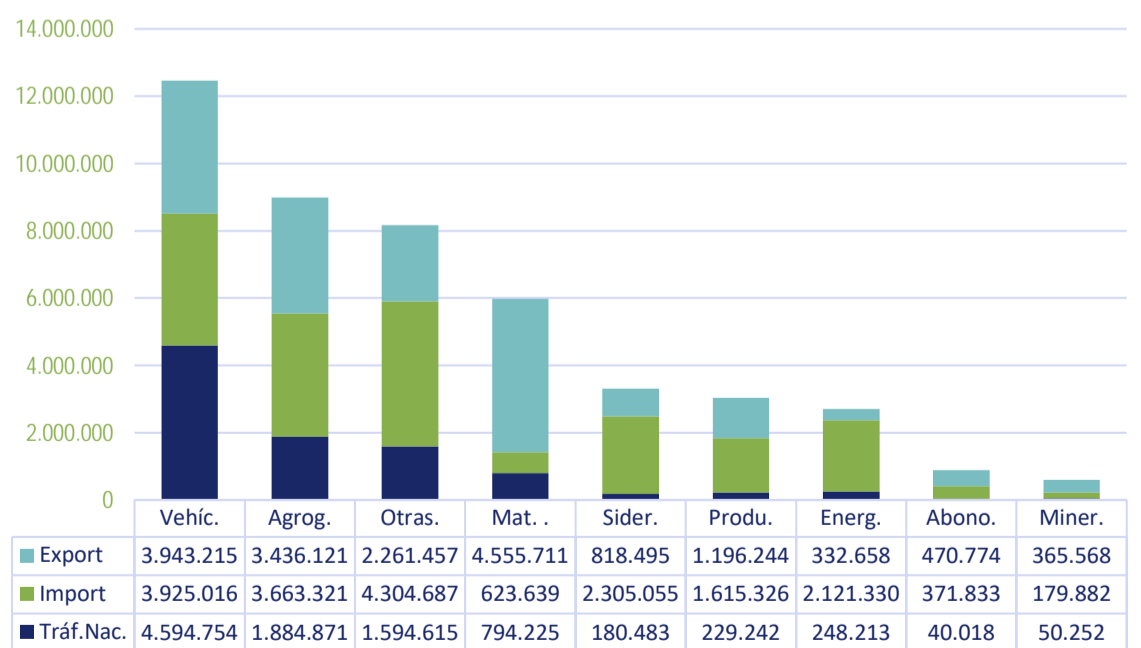
3.2 Clasificación de las mercancías según su naturaleza y uso

	2024					Δ24/23 dic acum				Δ24/23 nov acum
	2023	Export	Import	Tráf. Nac.	TOTAL	Export	Import	Tráf. Nac.	TOTAL	
1. ENERGETICO	4.535.021	332.658	2.121.330	248.213	2.702.201	-52,97%	-39,34%	-24,95%	-40,41%	-44,91%
Petróleo crudo	339	0	0	121	121			-64,31%	-64,31%	-64,31%
Fueloil	268.865	34.168	77.023	6.453	117.644	37,74%	-54,89%	-91,20%	-56,24%	-56,90%
Gasoil	299.453	2.092	203.426	27.797	233.315	613,99%	-28,23%	76,70%	-22,09%	-24,86%
Gasolina	83.381	201	0	64.520	64.721	318,75%		-22,58%	-22,38%	-21,54%
Otros productos petrolíferos	89.404	33.703	28.704	328	62.735	-8,73%	-44,61%	-50,15%	-29,83%	-30,52%
Gases energéticos del petróleo	5.101	4	697	7.879	8.580	100,00%	109,94%	65,28%	68,20%	83,64%
Carbón y coque de petróleo	22.627	1.946	14.337	2.060	18.343	-49,52%	-16,01%	21,03%	-18,93%	-17,60%
Gas natural	3.523.818	142.403	1.725.855	114.009	1.982.267	-70,97%	-40,69%	-7,71%	-43,75%	-48,83%
Biocombustibles	242.033	118.141	71.288	25.046	214.475	-21,64%	11,54%	-8,47%	-11,39%	-12,62%
10. SIDEROMETALURGICO	3.316.219	818.495	2.305.055	180.483	3.304.033	1,40%	-3,75%	58,20%	-0,37%	-1,16%
Mineral de hierro	6.542	381	275	1.771	2.427	50,00%	-52,75%	-68,96%	-62,90%	-63,92%
Otros minerales y residuos metálicos	185.072	123.693	89.846	12.937	226.476	21,13%	23,92%	23,72%	22,37%	21,54%
Chatarra de hierro	57.372	19.447	8.144	22.962	50.553	71,01%	-51,21%	-21,65%	-11,89%	-11,11%
Productos siderúrgicos	2.778.105	606.682	2.032.820	120.711	2.760.213	-0,20%	-4,65%	214,85%	-0,64%	-1,56%
Otros productos metalúrgicos	289.128	68.292	173.970	22.102	264.364	-20,14%	0,37%	-27,00%	-8,57%	-8,39%
11. MINERALES NO METALICOS	447.457	365.568	179.882	50.252	595.702	77,80%	-3,86%	-8,20%	33,13%	32,34%
Sal común	24.473	24.147	3.625	10.249	38.021	53,71%	28,05%	72,75%	55,36%	63,42%
Otros minerales no metálicos	422.984	341.421	176.257	40.003	557.681	79,79%	-4,35%	-18,04%	31,84%	30,64%
4. ABONOS	847.124	470.774	371.833	40.018	882.625	5,06%	2,87%	6,46%	4,19%	4,46%
Fosfatos	8.082	29	0	7.423	7.452	-90,71%		-4,47%	-7,80%	2,36%
Potasas	20.517	2.865	21.270	225	24.360	135,41%	12,63%	-45,78%	18,73%	22,52%
Abonos naturales y artificiales	818.525	467.880	350.563	32.370	850.813	4,78%	2,33%	10,08%	3,94%	4,03%
5. PRODUCTOS QUIMICOS	2.789.844	1.196.244	1.615.326	229.242	3.040.812	-4,28%	17,08%	42,96%	9,00%	10,16%
Productos químicos	2.789.844	1.196.244	1.615.326	229.242	3.040.812	-4,28%	17,08%	42,96%	9,00%	10,16%
6. MAT. DE CONSTRUCCION	5.957.853	4.555.711	623.639	794.225	5.973.575	-2,49%	16,56%	5,77%	0,26%	-0,14%
Asfalto	71.770	6.686	157	51.696	58.539	84,80%		-24,15%	-18,44%	-25,78%
Cemento y clinker	295.458	212.799	2.004	213.719	428.522	64,06%	8,09%	30,40%	45,04%	43,04%
Materiales de construcción elaborados	5.590.625	4.336.226	621.478	528.810	5.486.514	-4,46%	16,56%	1,93%	-1,86%	-2,11%
7. AGROGANADERO y ALIMENTARIO	8.767.100	3.436.121	3.663.321	1.884.871	8.984.313	0,73%	0,74%	9,62%	2,48%	2,27%
Cereales y sus harinas	1.648.889	71.732	1.678.918	8.766	1.759.416	-22,75%	8,61%	-13,58%	6,70%	5,94%
Habas de soja	1.680	26	3.646	4	3.676	-7,14%	124,09%	-84,00%	118,81%	119,50%
Frutas, hortalizas y legumbres	890.784	286.737	543.117	52.190	882.044	-1,34%	1,73%	-21,25%	-0,98%	-1,01%
Vinos, bebida, alcoholes y derivados	2.279.994	1.616.228	320.863	409.217	2.346.308	4,16%	-7,50%	7,28%	2,91%	3,94%
Conservas	366.795	167.446	182.853	26.474	376.773	-4,89%	9,91%	8,60%	2,72%	2,65%
Tabaco, cacao, café y especias	258.023	81.678	194.017	7.356	283.051	3,02%	15,08%	-27,52%	9,70%	8,99%
Aceites y grasas	401.002	254.796	96.522	29.012	380.330	3,51%	-29,74%	66,01%	-5,16%	-5,73%
Otros productos alimenticios	2.241.678	706.698	315.457	1.302.770	2.324.925	3,61%	-21,94%	12,74%	3,71%	3,46%
Pescados congelados y refrigerados	133.930	12.227	130.511	3.673	146.411	1,50%	10,49%	-2,39%	9,32%	8,56%
Pienso y forrajes	544.325	238.553	197.417	45.409	481.379	-14,97%	-7,56%	-9,60%	-11,56%	-15,40%
8. OTRAS MCIAS	7.969.940	2.261.457	4.304.687	1.594.615	8.160.759	-7,10%	9,60%	-0,85%	2,39%	2,32%
Maderas y corcho	437.954	223.335	240.091	54.146	517.572	52,58%	2,74%	-6,48%	18,18%	16,24%
Papel y pasta	1.174.537	594.733	509.837	102.673	1.207.243	-9,00%	19,15%	10,33%	2,78%	3,35%
Maquinaria, herramientas y repuestos	2.411.920	495.535	1.442.011	529.174	2.466.720	-20,51%	12,98%	3,30%	2,27%	2,98%
Resto de Mcias	3.945.529	947.854	2.112.748	908.622	3.969.224	-6,24%	6,19%	-3,85%	0,60%	0,09%
9. VEHICULOS Y EL. DE TRANSPORTE	11.734.751	3.943.215	3.925.016	4.594.754	12.462.985	2,85%	8,58%	7,21%	6,21%	5,84%
Automóviles y sus piezas	2.070.441	963.885	876.110	127.467	1.967.462	-12,72%	3,31%	8,04%	-4,97%	-5,57%
Tara equipamiento (RO-RO)	4.686.040	465.454	458.256	4.035.150	4.958.860	1,48%	2,13%	6,79%	5,82%	5,65%
Tara de contenedores	4.978.270	2.513.876	2.590.650	432.137	5.536.663	10,70%	11,75%	11,03%	11,22%	10,79%
TOTAL SIN TRANSITO	46.365.309	17.380.243	19.110.104	9.616.673	46.107.020	-2,19%	-2,17%	6,12%	-0,56%	-1,39%
TRANSITO	30.381.115	16.273.748	16.717.497	1.567.910	34.559.155	13,33%	14,39%	11,42%	13,75%	14,04%
TOTAL GENERAL	76.746.424	33.653.991	35.827.601	11.184.583	80.666.175	4,75%	4,92%	6,83%	5,11%	4,63%

Gráfico por sectores 2023 vs 2024



Export/Import/Tráfico Nacional por sectores 2024



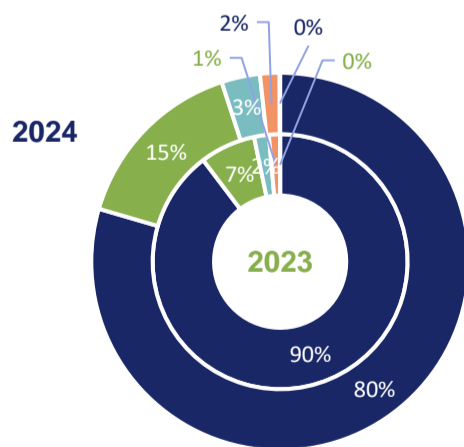
4. TRÁFICO POR FORMA DE PRESENTACIÓN

4.1 Granel Líquido



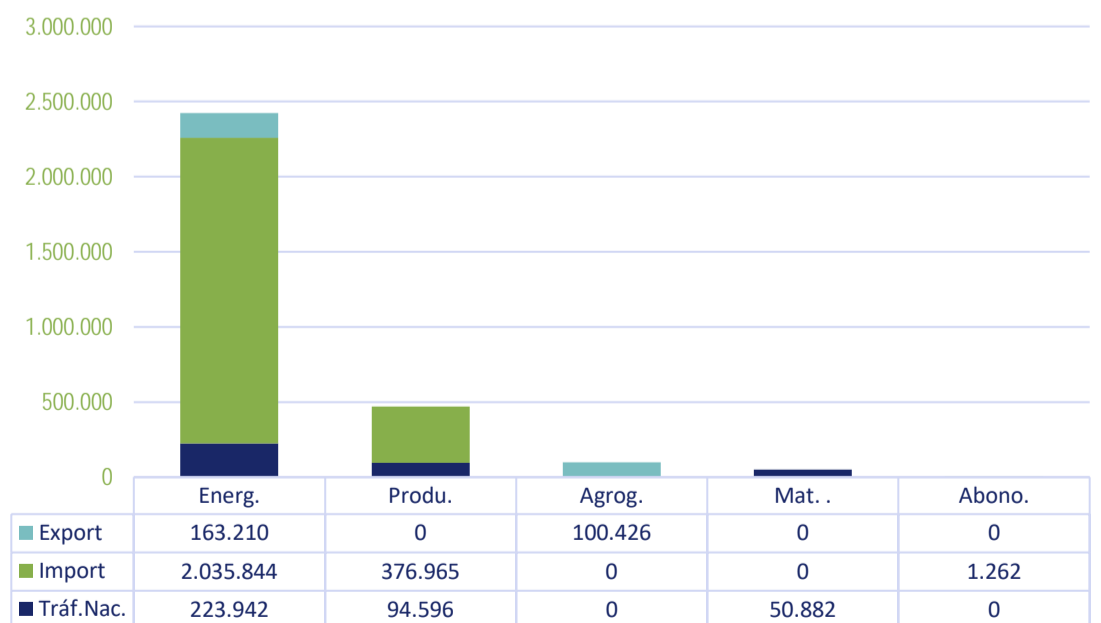
	2024					Δ24/23 dic acum				Δ24/23 nov acum
	2023	Export	Import	Tráf. Nac.	TOTAL	Export	Import	Tráf. Nac.	TOTAL	
1. ENERGETICO	4.264.406	163.210	2.035.844	223.942	2.422.996	-69,72%	-40,47%	-26,70%	-43,18%	-47,90%
Petróleo crudo	0	0	0	0	0	0,00%	0,00%	0,00%	0,00%	0,00%
Fueloil	235.305	2.605	67.181	6.448	76.234		-58,65%	-91,15%	-67,60%	-67,60%
Gasoil	299.152	1.326	203.206	27.797	232.329		-28,30%	76,79%	-22,34%	-25,14%
Gasolina	83.333	0	0	64.508	64.508			-22,59%	-22,59%	-21,79%
Otros productos petrolíferos	38.702	24	7.651	0	7.675		-80,23%		-80,17%	-80,17%
Gases energéticos del petróleo	0	0	0	0	0	0,00%	0,00%	0,00%	0,00%	0,00%
Carbón y coque de petróleo	0	0	0	0	0	0,00%	0,00%	0,00%	0,00%	0,00%
Gas natural	3.523.791	142.403	1.725.842	113.989	1.982.234	-70,97%	-40,69%	-7,72%	-43,75%	-48,83%
Biocombustibles	84.123	16.852	31.964	11.200	60.016	-65,19%	24,75%	11,06%	-28,66%	-32,91%
10. SIDEROMETALURGICO					0					
Mineral de hierro	0	0	0	0	0	0,00%	0,00%	0,00%	0,00%	0,00%
Otros minerales y residuos metálicos	0	0	0	0	0	0,00%	0,00%	0,00%	0,00%	0,00%
Chatarra de hierro	0	0	0	0	0	0,00%	0,00%	0,00%	0,00%	0,00%
Productos siderúrgicos	0	0	0	0	0	0,00%	0,00%	0,00%	0,00%	0,00%
Otros productos metalúrgicos	0	0	0	0	0	0,00%	0,00%	0,00%	0,00%	0,00%
11. MINERALES NO METALICOS					0					
Sal común	0	0	0	0	0	0,00%	0,00%	0,00%	0,00%	0,00%
Otros minerales no metálicos	0	0	0	0	0	0,00%	0,00%	0,00%	0,00%	0,00%
4. ABONOS			1.262		1.262					
Fosfatos	0	0	0	0	0	0,00%	0,00%			
Potasas	0	0	0	0	0	0,00%	0,00%	0,00%	0,00%	0,00%
Abonos naturales y artificiales	0	0	1.262	0	1.262	0,00%		0,00%		
5. PRODUCTOS QUIMICOS	334.629		376.965	94.596	471.561		26,28%	161,89%	40,92%	46,29%
Productos químicos	334.629	0	376.965	94.596	471.561	0,00%	26,28%	161,89%	40,92%	46,29%
6. MAT. DE CONSTRUCCION	67.412			50.882	50.882			-24,52%	-24,52%	-32,88%
Asfalto	67.412	0	0	50.882	50.882	0,00%	0,00%	-24,52%	-24,52%	-32,88%
Cemento y clinker	0	0	0	0	0	0,00%	0,00%	0,00%	0,00%	0,00%
Materiales de construcción elaborados	0	0	0	0	0	0,00%	0,00%	0,00%	0,00%	0,00%
7. AGROGANADERO y ALIMENTARIO	88.931	100.426			100.426	18,30%			12,93%	21,08%
Cereales y sus harinas	0	0	0	0	0	0,00%	0,00%	0,00%	0,00%	0,00%
Habas de soja	0	0	0	0	0	0,00%	0,00%	0,00%	0,00%	0,00%
Frutas, hortalizas y legumbres	0	0	0	0	0	0,00%	0,00%	0,00%	0,00%	0,00%
Vinos, bebida, alcoholes y derivados	86.432	100.426	0	0	100.426	18,30%		0,00%	16,19%	25,15%
Conservas	0	0	0	0	0	0,00%	0,00%	0,00%	0,00%	0,00%
Tabaco, cacao, café y especias	0	0	0	0	0	0,00%	0,00%	0,00%	0,00%	0,00%
Aceites y grasas	2.499	0	0	0	0	0,00%		0,00%	0,00%	0,00%
Otros productos alimenticios	0	0	0	0	0	0,00%		0,00%	0,00%	0,00%
Pescados congelados y refrigerados	0	0	0	0	0	0,00%	0,00%	0,00%	0,00%	0,00%
Pienso y forrajes	0	0	0	0	0	0,00%		0,00%	0,00%	0,00%
8. OTRAS MCIAS					0					
Maderas y corcho	0	0	0	0	0	0,00%	0,00%	0,00%	0,00%	0,00%
Papel y pasta	0	0	0	0	0	0,00%	0,00%	0,00%	0,00%	0,00%
Maquinaria, herramientas y repuestos	0	0	0	0	0	0,00%	0,00%	0,00%	0,00%	0,00%
Resto de Mcias	0	0	0	0	0		0,00%			
9. VEHICULOS Y EL. DE TRANSPORTE	0	0	0	0	0					
Automóviles y sus piezas	0	0	0	0	0	0,00%	0,00%	0,00%	0,00%	0,00%
Tara equipamiento (RO-RO)	0	0	0	0	0	0,00%	0,00%	0,00%	0,00%	0,00%
Tara de contenedores	0	0	0	0	0					
TOTAL SIN TRANSITO	4.755.378	263.636	2.414.071	369.420	3.047.127	-57,75%	-35,15%	-9,69%	-35,92%	-40,51%
TRANSITO	541.573	192.186	202.727	0	394.913	-23,58%	-29,58%		-27,08%	-26,47%
TOTAL GENERAL	5.296.951	455.822	2.616.798	369.420	3.442.040	-47,93%	-34,75%	-10,17%	-35,02%	-39,19%

Gráfico por sectores 2023 vs 2024



■ Energético ■ Prod. químicos ■ Agro y alimentario ■ Mat. construcción ■ Abonos

Exprt/Import/Tráfico Nacional por sectores 2024

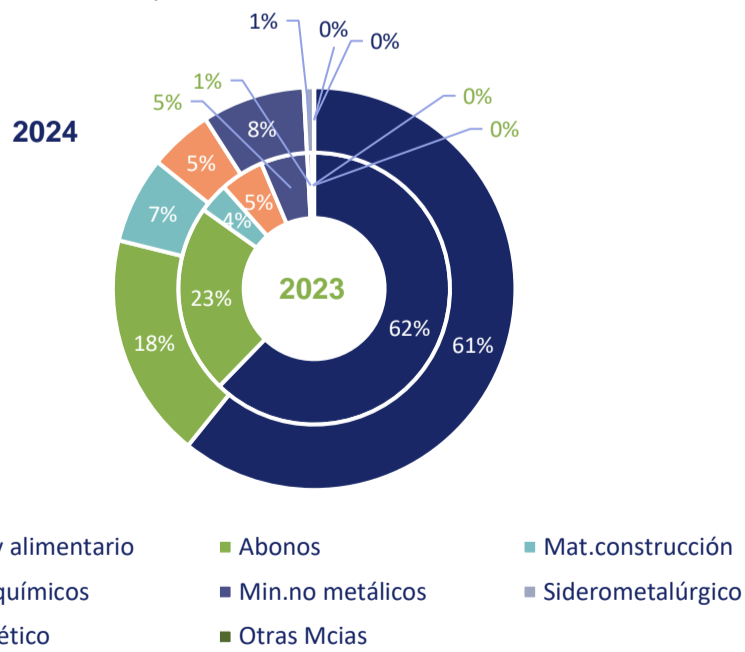


4.2 Granel Sólido

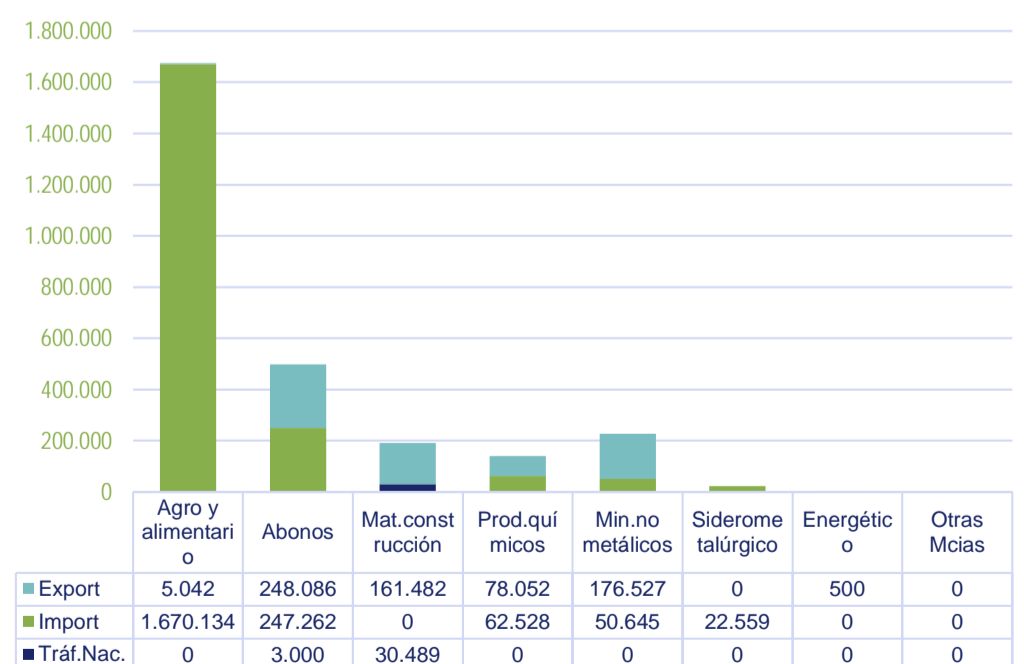


	2024					Δ24/23 dic acum				Δ24/23 nov acum
	2023	Export	Import	Tráf. Nac.	TOTAL	Export	Import	Tráf. Nac.	TOTAL	
1. ENERGETICO	0	500	0	0	500					
Petróleo crudo	0	0	0	0	0	0,00%	0,00%	0,00%	0,00%	0,00%
Fueloil	0	0	0	0	0		0,00%		0,00%	
Gasoil	0	500	0	0	500		0,00%	0,00%	0,00%	0,00%
Gasolina	0	0	0	0	0	0,00%	0,00%	0,00%	0,00%	0,00%
Otros productos petrolíferos	0	0	0	0	0		0,00%		0,00%	
Gases energéticos del petróleo	0	0	0	0	0	0,00%	0,00%	0,00%	0,00%	0,00%
Carbón y coque de petróleo	0	0	0	0	0	0,00%	0,00%	0,00%	0,00%	0,00%
Gas natural	0	0	0	0	0	0,00%	0,00%	0,00%	0,00%	0,00%
Biocombustibles	0	0	0	0	0	0,00%	0,00%		0,00%	
10. SIDEROMETALURGICO	14.962	0	22.559	0	22.559		117,58%		50,78%	50,78%
Mineral de hierro	0	0	0	0	0	0,00%	0,00%	0,00%	0,00%	0,00%
Otros minerales y residuos metálicos	10.368	0	22.559	0	22.559	0,00%	117,58%	0,00%	117,58%	117,58%
Chatarra de hierro	4.594	0	0	0	0					
Productos siderúrgicos	0	0	0	0	0	0,00%	0,00%	0,00%	0,00%	0,00%
Otros productos metalúrgicos	0	0	0	0	0	0,00%	0,00%	0,00%	0,00%	0,00%
11. MINERALES NO METALICOS	136.511	176.527	50.645	0	227.172	281,82%	-43,90%		66,41%	63,17%
Sal común	0	0	0	0	0	0,00%	0,00%	0,00%	0,00%	0,00%
Otros minerales no metálicos	136.511	176.527	50.645	0	227.172	281,82%	-43,90%		66,41%	63,17%
4. ABONOS	556.734	248.086	247.262	3.000	498.348	-12,18%	-9,83%		-10,49%	-9,34%
Fosfatos	0	0	0	0	0	0,00%	0,00%	0,00%	0,00%	0,00%
Potasas	9.817	0	14.896	0	14.896	0,00%	51,74%		51,74%	53,75%
Abonos naturales y artificiales	546.917	248.086	232.366	3.000	483.452	-12,18%	-12,12%		-11,60%	-10,47%
5. PRODUCTOS QUIMICOS	128.150	78.052	62.528	0	140.580	-17,54%	86,65%	0,00%	9,70%	30,89%
Productos químicos	128.150	78.052	62.528	0	140.580	-17,54%	86,65%	0,00%	9,70%	30,89%
6. MAT. DE CONSTRUCCION	88.509	161.482	0	30.489	191.971	122,27%	0,00%	92,27%	116,89%	101,40%
Asfalto	0	0	0	0	0	0,00%	0,00%	0,00%	0,00%	0,00%
Cemento y clinker	88.509	161.482	0	30.489	191.971	122,27%	0,00%	92,27%	116,89%	101,40%
Materiales de construcción elaborados	0	0	0	0	0		0,00%		0,00%	
7. AGROGANADERO y ALIMENTARIO	1.535.332	5.042	1.670.134	0	1.675.176	-64,95%	9,81%		9,11%	8,32%
Cereales y sus harinas	1.380.476	5.042	1.557.107	0	1.562.149	-20,03%	13,31%		13,16%	12,48%
Habas de soja	0	0	0	0	0	0,00%	0,00%	0,00%	0,00%	0,00%
Frutas, hortalizas y legumbres	22.562	0	0	0	0	0,00%		0,00%		0,00%
Vinos, bebida, alcoholes y derivados	0	0	0	0	0	0,00%	0,00%	0,00%	0,00%	0,00%
Conservas	0	0	0	0	0	0,00%	0,00%	0,00%	0,00%	0,00%
Tabaco, cacao, café y especias	0	0	0	0	0	0,00%	0,00%	0,00%	0,00%	0,00%
Aceites y grasas	0	0	0	0	0	0,00%	0,00%	0,00%	0,00%	0,00%
Otros productos alimenticios	0	0	0	0	0	0,00%	0,00%	0,00%	0,00%	0,00%
Pescados congelados y refrigerados	0	0	0	0	0	0,00%	0,00%	0,00%	0,00%	0,00%
Pienso y forrajes	132.294	0	113.027	0	113.027		-9,01%		-14,56%	-18,83%
8. OTRAS MCIAS	5.370	0	0	0	0					
Maderas y corcho	4.136	0	0	0	0		0,00%	0,00%	0,00%	0,00%
Papel y pasta	0	0	0	0	0	0,00%	0,00%	0,00%	0,00%	0,00%
Maquinaria, herramientas y repuestos	0	0	0	0	0					
Resto de Mcias	1.234	0	0	0	0					
9. VEHICULOS Y EL. DE TRANSPORTE	0	0	0	0	0					
Automóviles y sus piezas	0	0	0	0	0	0,00%	0,00%	0,00%	0,00%	0,00%
Tara equipamiento (RO-RO)	0	0	0	0	0	0,00%	0,00%	0,00%	0,00%	0,00%
Tara de contenedores	0	0	0	0	0					
TOTAL SIN TRANSITO	2.465.568	669.689	2.053.128	33.489	2.756.306	29,84%	6,42%	63,75%	11,79%	12,22%
TRANSITO	0	3.000	3.000	0	6.000			0,00%		
TOTAL GENERAL	2.465.568	672.689	2.056.128	33.489	2.762.306	30,42%	6,57%	63,75%	12,04%	12,48%

Gráfico por sectores 2023 vs 2024



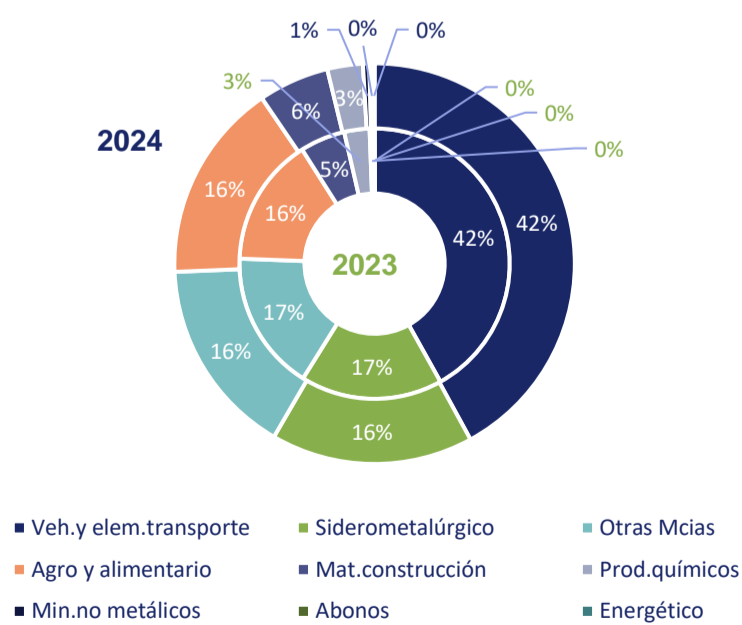
Exprt/Import/Tráfico Nacional por sectores 2024



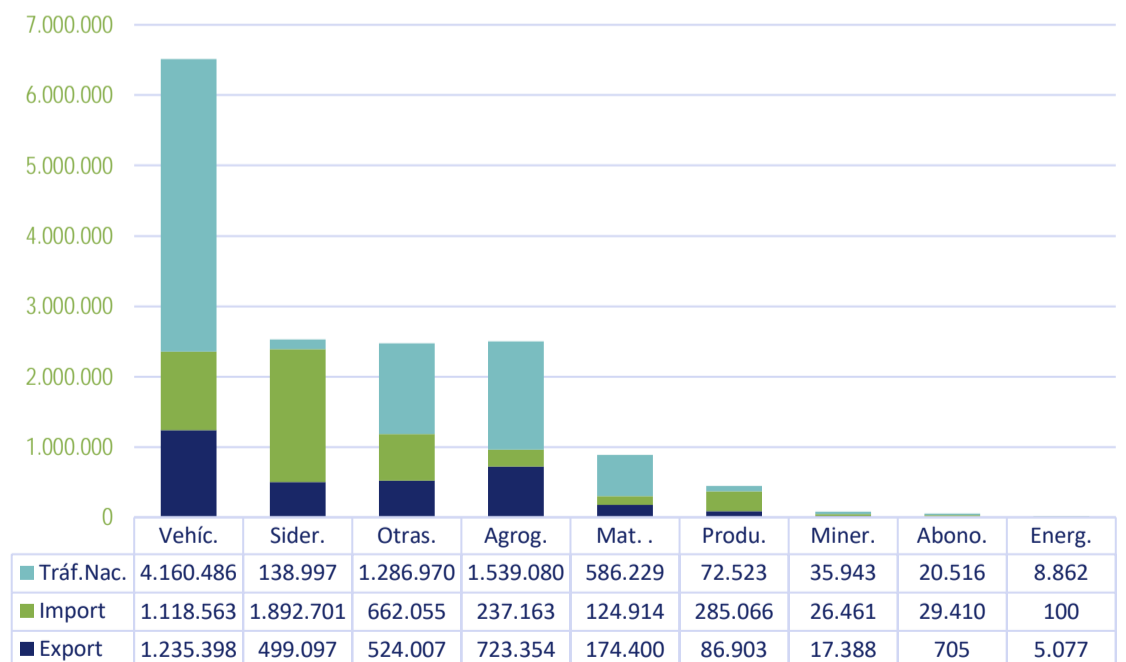
4.3 Mercancía General no Containerizada

	2024					Δ24/23 dic acum				Δ24/23 nov acum
	2023	Export	Import	Tráf. Nac.	TOTAL	Export	Import	Tráf. Nac.	TOTAL	
1. ENERGETICO	7.103	5.077	100	8.862	14.039	2438,50%	-91,54%	54,90%	97,65%	110,55%
Petróleo crudo	339	0	0	97	97	0,00%	0,00%	-71,39%	-71,39%	-71,39%
Fueloil	556	5.077	75	0	5.152	3425,69%	-75,33%		826,62%	821,94%
Gasoil	0	0	0	0	0		0,00%			
Gasolina	0	0	0	12	12		0,00%			
Otros productos petrolíferos	564	0	1	246	247			-53,76%	-56,21%	-56,68%
Gases energéticos del petróleo	2.617	0	0	5.685	5.685	0,00%	0,00%	117,23%	117,23%	146,54%
Carbón y coque de petróleo	1.443	0	0	1.787	1.787		0,00%	25,93%	23,84%	21,68%
Gas natural	0	0	0	0	0	0,00%	0,00%			
Biocombustibles	1.584	0	24	1.035	1.059		-97,27%	46,60%	-33,14%	-36,01%
10. SIDEROMETALURGICO	2.581.964	499.097	1.892.701	138.997	2.530.795	-3,77%	-5,39%	121,40%	-1,98%	-2,96%
Mineral de hierro	5.967	328	247	1.771	2.346	48,42%	285,94%	-68,83%	-60,68%	-61,75%
Otros minerales y residuos metálicos	5.276	0	252	4.121	4.373			-21,17%	-17,12%	-17,63%
Chatarra de hierro	24.448	0	4.238	13.531	17.769		-67,88%	20,22%	-27,32%	-24,51%
Productos siderúrgicos	2.443.334	473.931	1.846.268	108.955	2.429.154	0,15%	-4,84%	262,83%	-0,58%	-1,70%
Otros productos metalúrgicos	102.939	24.838	41.696	10.619	77.153	-45,00%	-11,65%	0,29%	-25,05%	-23,66%
11. MINERALES NO METALICOS	60.558	17.388	26.461	35.943	79.792	99,04%	70,30%	-0,94%	31,76%	23,55%
Sal común	5.371	0	0	9.733	9.733			81,21%	81,21%	88,93%
Otros minerales no metálicos	55.187	17.388	26.461	26.210	70.059	99,04%	70,30%	-15,21%	26,95%	17,25%
4. ABONOS	22.019	705	29.410	20.516	50.631	5,22%	4119,51%	-0,66%	129,94%	85,38%
Fosfatos	100	0	0	129	129	0,00%	0,00%	29,00%	29,00%	34,38%
Potasas	0	0	0	2	2	0,00%	0,00%			
Abonos naturales y artificiales	21.919	705	29.410	20.385	50.500	5,22%	4119,51%	-0,81%	130,39%	85,61%
5. PRODUCTOS QUIMICOS	460.106	86.903	285.066	72.523	444.492	-35,17%	8,16%	16,03%	-3,39%	-3,49%
Productos químicos	460.106	86.903	285.066	72.523	444.492	-35,17%	8,16%	16,03%	-3,39%	-3,49%
6. MAT. DE CONSTRUCCION	819.278	174.400	124.914	586.229	885.543	-15,10%	40,91%	11,62%	8,09%	7,66%
Asfalto	108	0	0	525	525	0,00%	0,00%	386,11%	386,11%	179,63%
Cemento y clinker	154.860	17.665	0	175.753	193.418	40,52%		23,54%	24,90%	27,48%
Materiales de construcción elaborados	664.310	156.735	124.914	409.951	691.600	-18,73%	40,95%	7,08%	4,11%	3,20%
7. AGROGANADERO y ALIMENTARIO	2.341.515	723.354	237.163	1.539.080	2.499.597	12,17%	-25,02%	11,50%	6,75%	6,74%
Cereales y sus harinas	7.076	0	472	3.385	3.857		-56,97%	-39,15%	-45,49%	-43,03%
Habas de soja	24	0	0	0	0	0,00%	0,00%			
Frutas, hortalizas y legumbres	49.133	631	49	29.862	30.542	-94,57%	-72,78%	-20,00%	-37,84%	-38,15%
Vinos, bebida, alcoholes y derivados	744.493	441.715	85.452	266.946	794.113	17,55%	-35,47%	12,96%	6,66%	8,02%
Conservas	20.554	187	0	22.958	23.145	216,95%		14,88%	12,61%	11,19%
Tabaco, cacao, café y especias	7.393	523	24	4.099	4.646	61,42%	-85,37%	-40,64%	-37,16%	-36,00%
Aceites y grasas	286.937	168.309	85.243	27.049	280.601	0,22%	-17,65%	74,60%	-2,21%	-3,97%
Otros productos alimenticios	1.175.175	104.135	59.124	1.149.499	1.312.758	27,25%	-18,48%	12,61%	11,71%	11,28%
Pescados congelados y refrigerados	13.175	5.582	4.382	2.448	12.412	-14,03%	2,72%	1,32%	-5,79%	-2,81%
Pienso y forrajes	37.555	2.272	2.417	32.834	37.523	432,08%	49,20%	-7,53%	-0,09%	-2,12%
8. OTRAS MCIAS	2.540.525	524.007	662.055	1.286.970	2.473.032	-14,47%	3,02%	0,14%	-2,66%	-2,79%
Maderas y corcho	150.860	17.451	62.150	49.837	129.438	-48,97%	-4,93%	-2,83%	-14,20%	-19,64%
Papel y pasta	291.090	103.296	193.625	34.764	331.685	5,65%	15,07%	38,81%	13,95%	16,33%
Maquinaria, herramientas y repuestos	699.974	51.620	136.477	453.683	641.780	-51,96%	-10,80%	3,22%	-8,31%	-8,28%
Resto de Mcias	1.398.601	351.640	269.803	748.686	1.370.129	-5,79%	5,39%	-2,69%	-2,04%	-2,14%
9. VEHICULOS Y EL. DE TRANSPORTE	6.371.043	1.235.398	1.118.563	4.160.486	6.514.447	-10,13%	1,46%	6,84%	2,25%	1,86%
Automóviles y sus piezas	1.685.003	769.944	660.342	125.336	1.555.622	-15,94%	1,01%	8,72%	-7,68%	-8,73%
Tara equipamiento (RO-RO)	4.686.040	465.454	458.221	4.035.150	4.958.825	1,48%	2,13%	6,79%	5,82%	5,65%
Tara de contenedores	0	0	0	0	0					
TOTAL SIN TRANSITO	15.204.111	3.266.329	4.376.433	7.849.606	15.492.368	-6,67%	-1,24%	7,93%	1,90%	1,42%
TRANSITO	106.143	72.225	70.169	10.367	152.761	49,09%	66,41%	-33,26%	43,92%	36,64%
TOTAL GENERAL	15.310.254	3.338.554	4.446.602	7.859.973	15.645.129	-5,91%	-0,61%	7,85%	2,19%	1,66%

Gráfico por sectores 2023 vs 2024



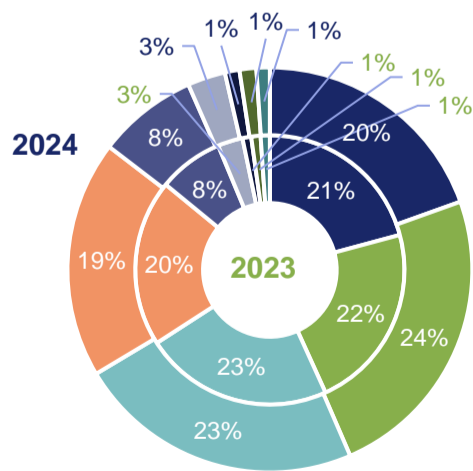
Exprt/Import/Tráfico Nacional por sectores 2024



4.4 Mercancía General Containerizada

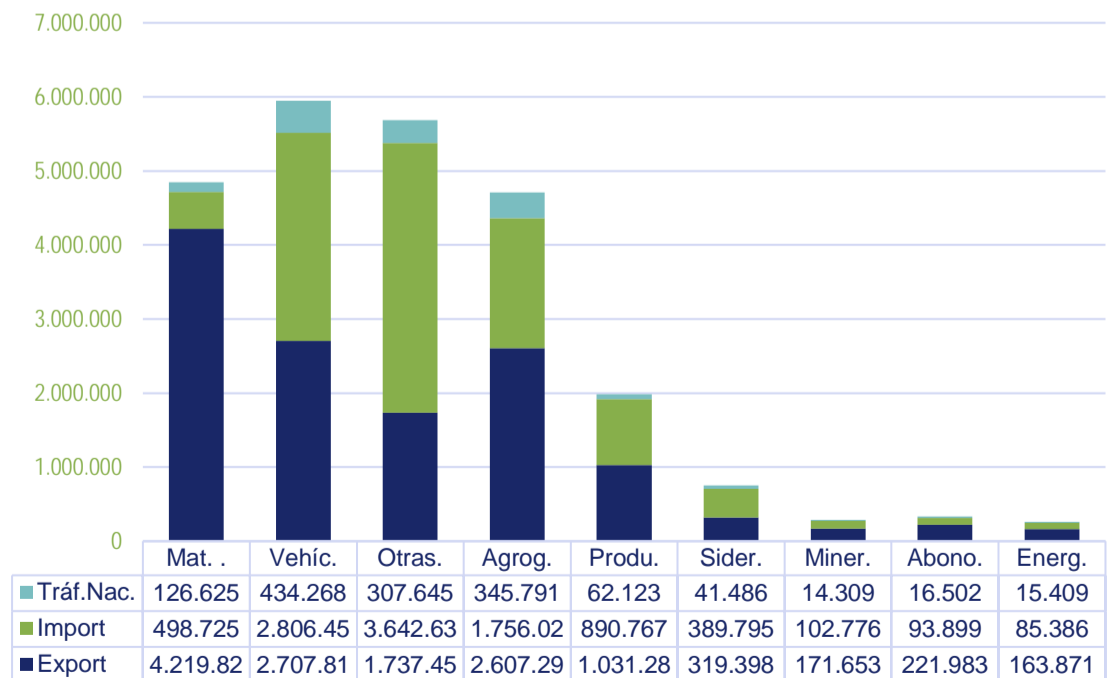
	2024					Δ24/23 dic acum				Δ24/23 nov acum
	2023	Export	Import	Tráf. Nac.	TOTAL	Export	Import	Tráf. Nac.	TOTAL	
1. ENERGETICO	263.512	163.871	85.386	15.409	264.666	-2,50%	12,43%	-20,96%	0,44%	2,00%
Petróleo crudo	0	0	0	24	24					
Fueloil	33.004	26.486	9.767	5	36.258	7,39%	22,29%	-98,59%	9,86%	10,69%
Gasoil	301	266	220	0	486	-9,22%			61,46%	61,46%
Gasolina	48	201	0	0	201	318,75%			318,75%	318,75%
Otros productos petrolíferos	50.138	33.679	21.052	82	54.813	-8,71%	60,48%	-34,92%	9,32%	12,41%
Gases energéticos del petróleo	2.484	4	697	2.194	2.895	100,00%	109,94%	2,05%	16,55%	18,80%
Carbón y coque de petróleo	21.184	1.946	14.337	273	16.556	-49,20%	-16,01%	-3,53%	-21,85%	-20,33%
Gas natural	27	0	13	20	33		-51,85%		22,22%	22,22%
Biocombustibles	156.326	101.289	39.300	12.811	153.400	-1,03%	5,05%	-22,70%	-1,87%	-0,52%
10. SIDEROMETALURGICO	719.293	319.398	389.795	41.486	750.679	10,70%	1,49%	-11,18%	4,36%	4,16%
Mineral de hierro	575	53	28	0	81	60,61%	-94,59%		-85,91%	-85,89%
Otros minerales y residuos metálicos	169.428	123.693	67.035	8.816	199.544	21,19%	7,89%	68,60%	17,78%	16,46%
Chatarra de hierro	28.330	19.447	3.906	9.431	32.784	71,01%	11,60%	-29,92%	15,72%	15,90%
Productos siderúrgicos	334.771	132.751	186.552	11.756	331.059	-1,44%	-2,72%	41,47%	-1,11%	-0,58%
Otros productos metalúrgicos	186.189	43.454	132.274	11.483	187.211	7,67%	4,86%	-41,68%	0,55%	0,01%
11. MINERALES NO METALICOS	250.388	171.653	102.776	14.309	288.738	13,95%	26,43%	-22,47%	15,32%	16,23%
Sal común	19.102	24.147	3.625	516	28.288	53,71%	28,05%	-8,19%	48,09%	56,04%
Otros minerales no metálicos	231.286	147.506	99.151	13.793	260.450	9,32%	26,37%	-22,92%	12,61%	13,05%
4. ABONOS	268.371	221.983	93.899	16.502	332.384	34,62%	8,52%	-2,58%	23,85%	26,81%
Fosfatos	7.982	29	0	7.294	7.323	-90,71%		-4,90%	-8,26%	1,93%
Potasas	10.700	2.865	6.374	223	9.462	135,41%	-29,71%	-46,27%	-11,57%	-6,89%
Abonos naturales y artificiales	249.689	219.089	87.525	8.985	315.599	34,10%	12,99%	1,48%	26,40%	29,07%
5. PRODUCTOS QUIMICOS	1.866.959	1.031.289	890.767	62.123	1.984.179	1,00%	13,60%	0,63%	6,28%	6,22%
Productos químicos	1.866.959	1.031.289	890.767	62.123	1.984.179	1,00%	13,60%	0,63%	6,28%	6,22%
6. MAT. DE CONSTRUCCION	4.982.654	4.219.829	498.725	126.625	4.845.179	-3,96%	11,73%	-11,07%	-2,76%	-2,91%
Asfalto	4.250	6.686	157	289	7.132	84,80%		-54,27%	67,81%	108,67%
Cemento y clinker	52.089	33.652	2.004	7.477	43.133	-24,35%	9,51%	29,49%	-17,19%	-17,82%
Materiales de construcción elaborados	4.926.315	4.179.491	496.564	118.859	4.794.914	-3,83%	11,70%	-12,59%	-2,67%	-2,83%
7. AGROGANADERO y ALIMENTARIO	4.801.322	2.607.299	1.756.024	345.791	4.709.114	-2,24%	-2,18%	1,98%	-1,92%	-2,23%
Cereales y sus harinas	261.337	66.690	121.339	5.381	193.410	-22,58%	-28,88%	17,49%	-25,99%	-27,17%
Habas de soja	1.656	26	3.646	4	3.676	-7,14%	124,09%	300,00%	121,98%	122,73%
Frutas, hortalizas y legumbres	819.089	286.106	543.068	22.328	851.502	2,55%	6,25%	-22,86%	3,96%	4,38%
Vinos, bebida, alcoholes y derivados	1.449.069	1.074.087	235.411	142.271	1.451.769	-1,55%	10,57%	-1,99%	0,19%	0,61%
Conservas	346.241	167.259	182.853	3.516	353.628	-4,96%	10,25%	-19,96%	2,13%	2,12%
Tabaco, cacao, café y especias	250.630	81.155	193.993	3.257	278.405	2,78%	15,18%	0,40%	11,08%	10,29%
Aceites y grasas	111.566	86.487	11.279	1.963	99.729	10,57%	-64,04%	-1,06%	-10,61%	-7,87%
Otros productos alimenticios	1.066.503	602.563	256.333	153.271	1.012.167	0,39%	-22,69%	13,78%	-5,09%	-5,24%
Pescados congelados y refrigerados	120.755	6.645	126.129	1.225	133.999	19,67%	10,78%	-9,06%	10,97%	9,78%
Pienso y forrajes	374.476	236.281	81.973	12.575	330.829	-13,14%	-6,55%	-14,60%	-11,66%	-15,64%
8. OTRAS MCIAS	5.424.045	1.737.450	3.642.632	307.645	5.687.727	-4,34%	10,89%	-4,75%	4,86%	4,85%
Maderas y corcho	282.958	205.884	177.941	4.309	388.134	90,57%	5,72%	-34,80%	37,17%	38,08%
Papel y pasta	883.447	491.437	316.212	67.909	875.558	-11,58%	21,79%	-0,16%	-0,89%	-0,95%
Maquinaria, herramientas y repuestos	1.711.946	443.915	1.305.534	75.491	1.824.940	-13,96%	16,22%	3,81%	6,60%	7,64%
Resto de Mcias	2.545.694	596.214	1.842.945	159.936	2.599.095	-6,33%	6,31%	-8,95%	2,10%	1,38%
9. VEHICULOS Y EL. DE TRANSPORTE	5.363.708	2.707.817	2.806.453	434.268	5.948.538	10,11%	11,70%	10,81%	10,90%	10,61%
Automóviles y sus piezas	385.438	193.941	215.768	2.131	411.840	2,94%	11,03%	-21,31%	6,85%	8,31%
Tara equipamiento (RO-RO)	0	0	35	0	35	0,00%		0,00%		
Tara de contenedores	4.978.270	2.513.876	2.590.650	432.137	5.536.663	10,70%	11,75%	11,03%	11,22%	10,79%
TOTAL SIN TRANSITO	23.940.252	13.180.589	10.266.472	1.364.158	24.811.219	0,39%	8,63%	0,33%	3,64%	3,52%
TRANSITO	29.733.399	16.006.337	16.441.601	1.557.543	34.005.481	13,85%	15,10%	12,10%	14,37%	14,65%
TOTAL GENERAL	53.673.651	29.186.926	26.708.073	2.921.701	58.816.700	7,35%	12,52%	6,28%	9,58%	9,64%

Gráfico por sectores 2023 vs 2024



- Mat. construcción
- Otras Mcias
- Prod. químicos
- Min. no metálicos
- Veh. y elem. transporte
- Agro y alimentario
- Siderometalúrgico
- Abonos

Exprt/Import/Tráfico Nacional por sectores 2024

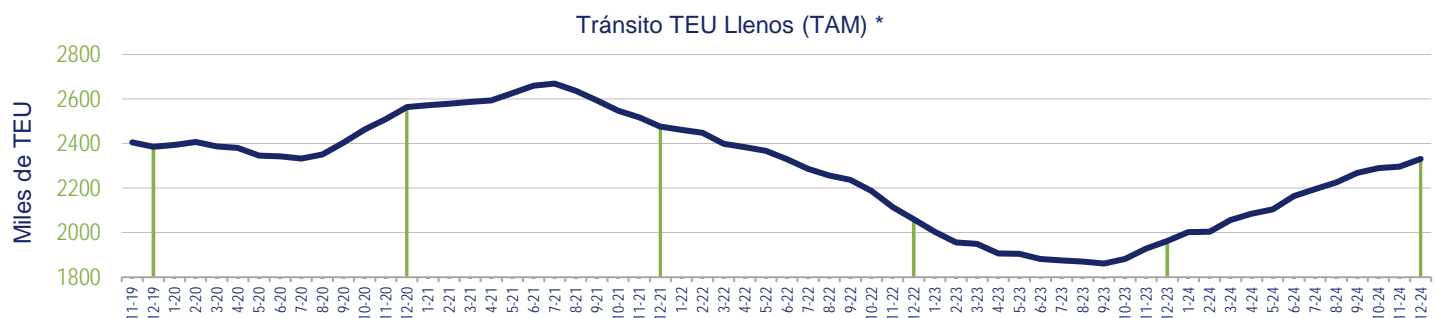
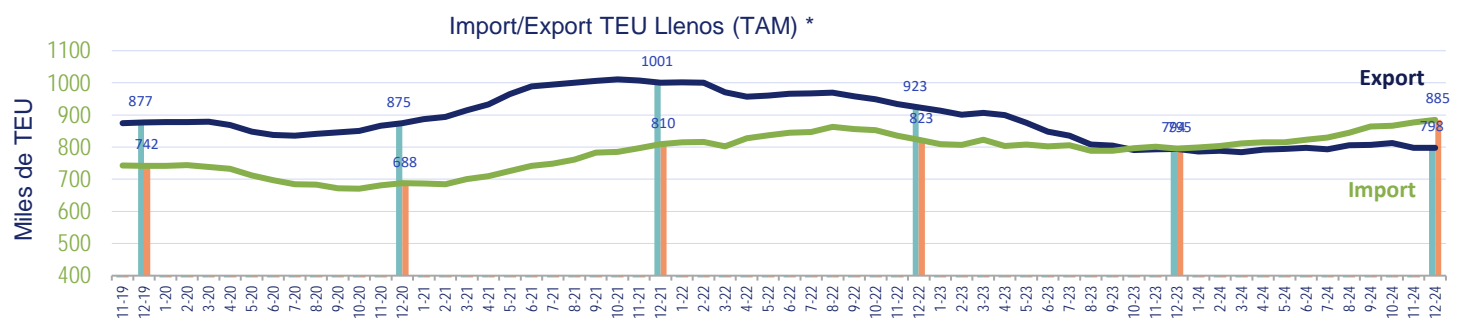
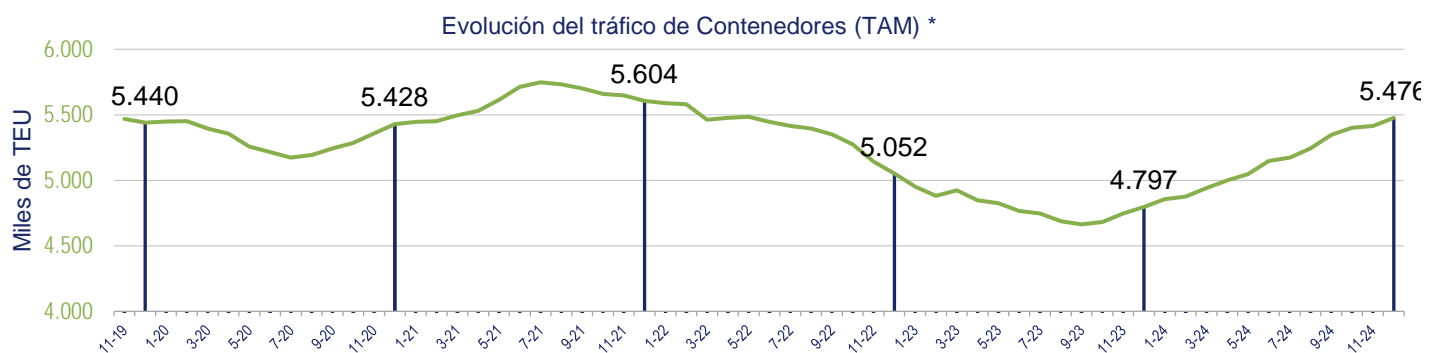


5. TRÁFICO DE CONTENEDORES



TEU	2023	2024	Δ24/23 dic acum	Δ24/23 nov acum	Tendencia anual		
	Cabotaje	Exterior	TOTAL				
Carga	1.214.894	97.338	1.244.878	1.342.216	10,48%	9,64%	10,48%
Llenos	870.031	73.238	797.938	871.176	0,13%	0,32%	0,13%
Vacíos	344.863	24.100	446.940	471.040	36,59%	32,73%	36,59%
Descarga	1.233.681	101.608	1.276.223	1.377.831	11,68%	11,64%	11,68%
Llenos	823.003	25.476	884.789	910.265	10,60%	10,43%	10,60%
Vacíos	410.678	76.132	391.434	467.566	13,85%	14,12%	13,85%
Tránsito	2.348.410	131.537	2.624.189	2.755.726	17,34%	17,63%	17,34%
Total	4.796.985	330.483	5.145.290	5.475.773	14,15%	14,05%	14,15%

Toneladas	2023	2024	Δ24/23 dic acum	Δ24/23 nov acum	Tendencia anual		
	Cabotaje	Exterior	TOTAL				
Carga	14.089.787	960.126	13.180.589	14.140.715	0,36%	0,21%	0,36%
Mercancía	11.627.753	744.924	10.666.713	11.411.637	-1,86%	-1,87%	-1,86%
Taras	2.462.034	215.202	2.513.876	2.729.078	10,85%	10,02%	10,85%
Descarga	9.850.465	404.032	10.266.472	10.670.504	8,32%	8,19%	8,32%
Mercancía	7.334.229	187.097	7.675.787	7.862.884	7,21%	7,05%	7,21%
Taras	2.516.236	216.935	2.590.650	2.807.585	11,58%	11,53%	11,58%
Tránsito	29.733.399	1.557.543	32.447.938	34.005.481	14,37%	14,65%	14,37%
Mercancía	24.901.743	1.281.642	27.049.121	28.330.763	13,77%	14,06%	13,77%
Taras	4.831.656	275.901	5.398.611	5.674.512	17,44%	17,63%	17,44%
Total	53.673.651	2.921.701	55.894.999	58.816.700	9,58%	9,64%	9,58%
Mercancía	43.863.725	2.213.663	45.391.621	47.605.284	8,53%	8,63%	8,53%
Taras	9.809.926	708.038	10.503.137	11.211.175	14,28%	14,14%	14,28%



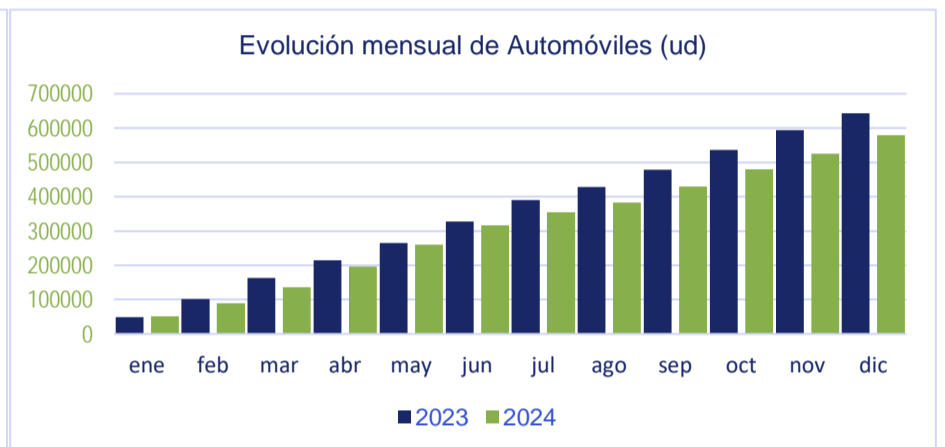
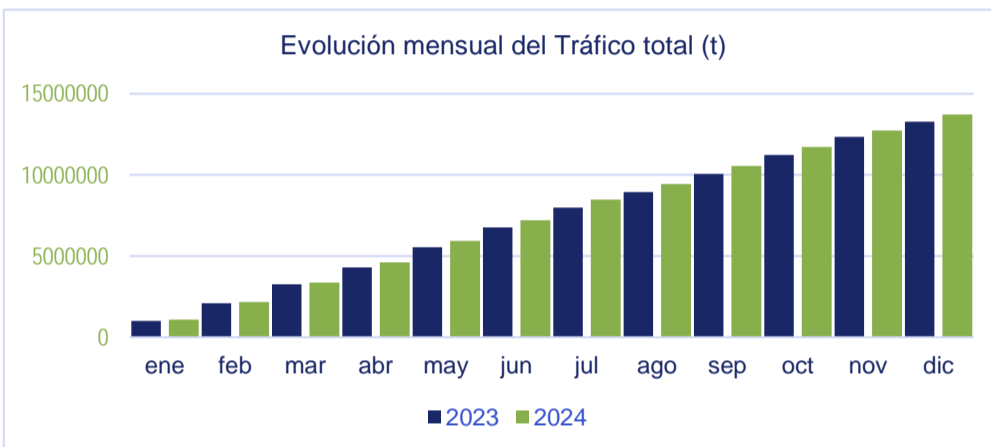
*TAM: Total Anual Móvil

6. TRÁFICO RORO



	2023	Export	Import	2024			Δ24/23 dic acum	Δ24/23 nov acum	Tendencia anual
				Tráf. Nac.	Tránsito	TOTAL			
Tráfico total (t) (1)	13.272.265	2.984.431	2.388.637	8.166.301	189.656	13.729.025	3,44%	3,22%	3,44%
UTI (ud)	479.783	76.800	75.648	348.703	8	501.159	4,46%	4,37%	4,46%
Contenedores (TEU)	57.390	6.530	7.289	46.256	5.149	65.224	13,65%	14,19%	13,65%
Automóviles régimen mercancía (ud)	643.151	232.781	200.985	76.912	68.723	579.401	-9,91%	-11,51%	-9,91%

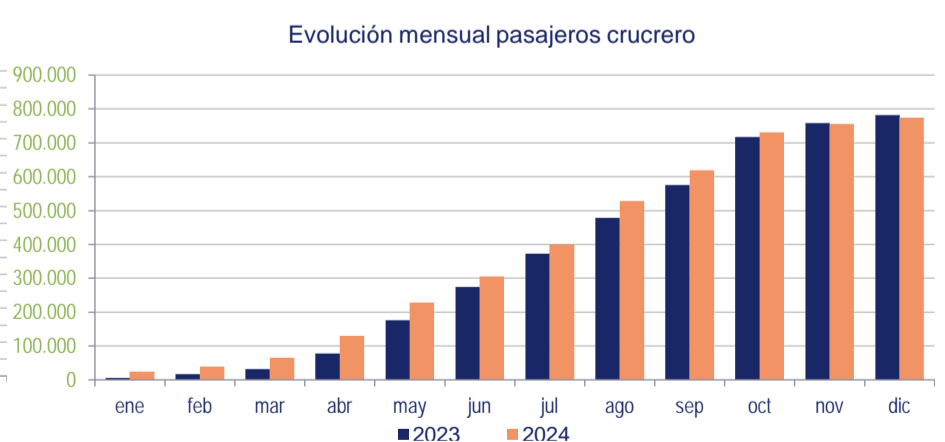
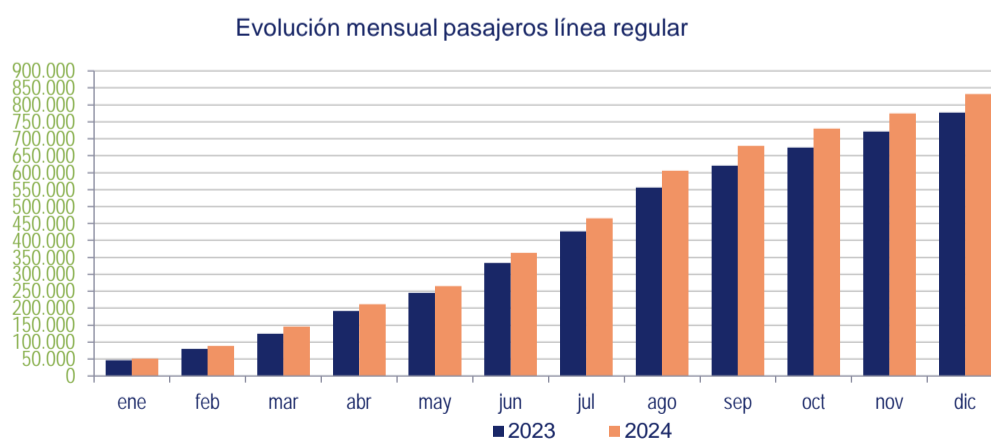
(1) Incluye las taras de las UTI y las toneladas de los automóviles en régimen de mercancía



7. TRÁFICO DE PASAJEROS



	2023	2024		TOTAL	Δ24/23 dic acum	Δ24/23 nov acum	Tendencia anual
		Cabotaje	Exterior				
En régimen de transporte	776.900	743.634	88.681	832.315	7,13%	7,24%	7,13%
Embarcados	409.885	389.046	48.850	437.896	6,83%	6,90%	6,83%
Desembarcados	367.015	354.588	39.831	394.419	7,47%	7,64%	7,47%
En tránsito	0	0	0	0			
En régimen de crucero	781.280	502.391	271.676	774.067	-0,92%	-0,23%	-0,92%
Inicio de línea	91.118	40.170	62.740	102.910	12,94%	14,85%	12,94%
Fin de línea	91.420	64.121	41.417	105.538	15,44%	15,78%	15,44%
En tránsito	598.742	398.100	167.519	565.619	-5,53%	-4,94%	-5,53%
Total Pasajeros	1.558.180	1.246.025	360.357	1.606.382	3,09%	3,41%	3,09%
Nº Cruceros	269	-	-	267	-0,74%	-0,38%	-0,74%
Nº Ferries Pasajeros	2.035	-	-	1.998	-1,82%	-2,33%	-1,82%

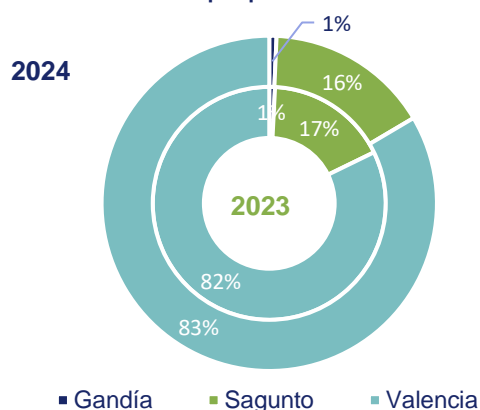


8. TRÁFICO DE BUQUES

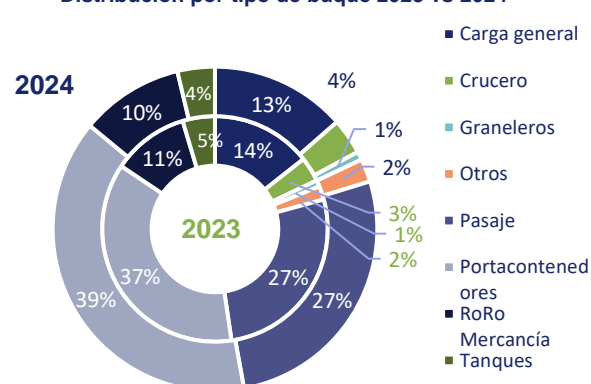


	2023	2024	Δ24/23 dic acum	Δ24/23 nov acum	Tendencia anual
Número de Buque	7.575	7.437	-1,82%	-2,12%	-1,82%
Valencia	6.228	6.210	-0,29%	-0,35%	-0,29%
Gandía	60	52	-13,33%	-13,79%	-13,33%
Sagunto	1.287	1.175	-8,70%	-10,11%	-8,70%
GT (miles)	302.476	302.259	-0,07%	-0,41%	-0,07%
Tipo de Buque (ud)	7.575	7.437	-1,82%	-2,12%	-1,82%
Tanques	350	277	-20,86%	-21,04%	-20,86%
Graneleros	70	62	-11,43%	-14,71%	-11,43%
Carga general	1.088	1.007	-7,44%	-8,34%	-7,44%
Ro-Ro Mcias (sólo Mcias)	831	765	-7,94%	-8,29%	-7,94%
Ro-Ro mixtos (Mcias y pasajeros)	2.035	1.998	-1,82%	-2,33%	-1,82%
Crucero turístico	269	267	-0,74%	-0,38%	-0,74%
Portacontenedores	2.784	2.890	3,81%	4,14%	3,81%
Otros Buque mercantes	148	171	15,54%	12,59%	15,54%

Distribución por puertos 2023 vs 2024



Distribución por tipo de buque 2023 vs 2024



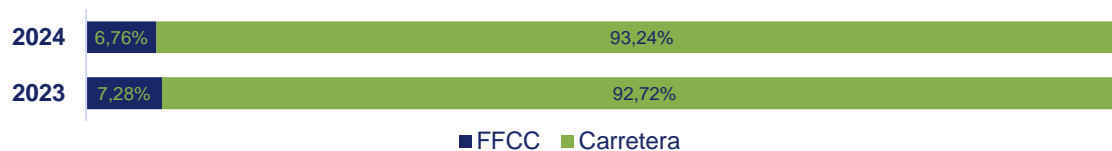
9. TRÁFICO POR MODO DE TRANSPORTE TERRESTRE

(no incluye tránsito marítimo, ni pesca ni avituallamiento)

TEU	2023	2024	Δ24/23 dic acum	Δ24/23 nov acum
FFCC	235.504	232.151	-1,42%	-1,45%
Carretera	2.213.071	2.487.896	12,42%	11,95%
TOTAL (TEU)	2.448.575	2.720.047	11,09%	10,65%

TONELADAS	2023	2024	Δ24/23 dic acum	Δ24/23 nov acum
FFCC	3.147.133	2.986.691	-5,10%	-6,51%
Carretera	40.088.564	41.178.058	2,72%	2,47%
Tubería	3.129.612	1.942.271	-37,94%	-43,66%
Otros	0	0	0,00%	0,00%
TOTAL Tráfico (t)	46.365.309	46.107.020	-0,56%	-1,39%

Tráfico FFCC+Carretera (t)



10. TRÁFICO SEGÚN ORIGEN Y DESTINO

10.1 Tráfico por Áreas Geográficas (toneladas)



	2023	Carga	2024			Δ24/23 dic acum	Δ24/23 nov acum
			Descarga	Tránsito	TOTAL		
MEDITERRANEO Y MAR NEGRO	20.233.765	5.173.892	6.586.640	11.594.855	23.355.387	15,43%	14,90%
LEJANO ORIENTE	9.933.962	2.256.625	5.764.425	3.604.735	11.625.785	17,03%	16,27%
ESPAÑA	10.469.079	6.270.634	3.346.039	1.567.910	11.184.583	6,83%	6,31%
AFRICA OCCIDENTAL	6.299.900	1.798.821	855.288	2.791.261	5.445.370	-13,56%	-15,13%
INDIA-PAKISTAN-BANGLA DESH-SKRI LANKA	4.341.003	389.443	1.016.612	2.178.321	3.584.376	-17,43%	-18,05%
SUDAMERICA (ATLANTICO)	3.316.034	421.408	514.379	2.471.086	3.406.873	2,74%	3,02%
U.S.A.(ATLANTICO SUR Y GOLFO)	3.444.609	766.520	1.086.211	1.406.912	3.259.643	-5,37%	-5,15%
EUROPA ATLANTICA	3.652.593	833.931	588.540	1.821.866	3.244.337	-11,18%	-10,66%
MEJICO-CENTROAMERICA (CARIBE)	3.466.457	1.602.047	523.976	767.785	2.893.808	-16,52%	-16,54%
GOLFO ARABIGO	2.468.289	720.603	255.564	1.605.332	2.581.499	4,59%	3,50%
MAR ROJO	1.240.184	544.029	183.128	1.524.071	2.251.228	81,52%	86,95%
CANADA-U.S.A.(ATLANTICO NORTE)	2.200.276	1.002.436	336.807	763.670	2.102.913	-4,43%	-7,62%
CENTRO Y SUDAMERICA (PACIFICO)	1.224.521	480.345	356.336	391.190	1.227.871	0,27%	-0,53%
PAISES BALTICOS	693.717	186.732	269.535	412.191	868.458	25,19%	29,33%
CANADA-U.S.A.(GRANDES LAGOS)	1.344.450	228.099	70.638	539.929	838.666	-37,62%	-36,18%
AFRICA DEL SUR Y DEL ESTE	617.718	238.511	132.933	422.237	793.681	28,49%	28,42%
CANADA-U.S.A.(PACIFICO)	565.474	249.235	75.177	328.627	653.039	15,49%	15,55%
AUSTRALIA	375.434	171.530	18.413	286.224	476.167	26,83%	26,85%
NUEVA ZELANDA	203.382	48.736	24.826	76.206	149.768	-26,36%	-20,71%
RUSIA ARTICICO	245.232		135.506		135.506	-44,74%	-44,74%
Total general	76.746.424	23.650.877	22.456.143	34.559.155	80.666.175	5,11%	4,63%

10.2 Tráfico por Áreas Geográficas (TEU)



	2023	2024				Δ24/23 dic acum	Δ24/23 nov acum
		Carga	Descarga	Tránsito	TOTAL		
TEU Llenos	3.656.202	871.176	910.265	2.331.600	4.113.041	12,49%	12,46%
LEJANO ORIENTE	768.470	130.079	526.898	264.956	921.933	19,97%	19,84%
MEDITERRANEO Y MAR NEGRO	722.355	109.102	105.492	777.069	991.663	37,28%	36,72%
AFRICA OCCIDENTAL	264.427	84.434	14.708	177.645	276.787	4,67%	4,46%
SUDAMERICA (ATLANTICO)	206.942	28.328	18.020	159.613	205.961	-0,47%	-0,71%
ESPAÑA	195.915	73.238	25.476	104.432	203.146	3,69%	2,93%
INDIA-PAKISTAN-BANGLA DESH-SKRI LA	291.055	25.633	75.108	140.475	241.216	-17,12%	-17,86%
GOLFO ARABIGO	143.601	46.489	9.882	106.181	162.552	13,20%	12,90%
MEJICO-CENTROAMERICA (CARIBE)	196.797	103.562	25.601	51.359	180.522	-8,27%	-5,98%
U.S.A.(ATLANTICO SUR Y GOLFO)	184.641	50.996	24.413	104.673	180.082	-2,47%	-1,64%
CANADA-U.S.A.(ATLANTICO NORTE)	163.592	65.526	21.827	67.502	154.855	-5,34%	-8,19%
EUROPA ATLANTICA	126.008	19.080	1.757	113.243	134.080	6,41%	8,76%
MAR ROJO	72.934	29.095	7.850	99.908	136.853	87,64%	92,16%
CANADA-U.S.A.(GRANDES LAGOS)	99.522	16.711	5.392	38.222	60.325	-39,39%	-38,27%
CENTRO Y SUDAMERICA (PACIFICO)	78.331	35.519	23.488	21.356	80.363	2,59%	3,09%
CANADA-U.S.A.(PACIFICO)	39.170	15.001	6.032	25.899	46.932	19,82%	18,99%
PAISES BALTICOS	29.760	6.267	8.010	29.536	43.813	47,22%	55,46%
AFRICA DEL SUR Y DEL ESTE	36.216	15.664	7.236	25.458	48.358	33,53%	32,21%
AUSTRALIA	23.412	13.279	1.287	18.973	33.539	43,26%	43,17%
NUEVA ZELANDA	13.054	3.173	1.788	5.099	10.060	-22,94%	-16,75%
TEU Vacíos	1.140.783	471.040	467.566	424.126	1.362.732	19,46%	19,12%
Total general	4.796.985	1.342.216	1.377.831	2.755.726	5.475.773	14,15%	14,05%

10.3 Tráfico por Países (toneladas)

	2024					Δ24/23 dic acum				Δ24/23 nov
	2023	Carga	Descarga	Tránsito	TOTAL	Carga	Descarga	Tránsito	TOTAL	acum
ESPAÑA	10.469.079	6.270.634	3.346.039	1.567.910	11.184.583	5,37%	7,57%	11,42%	6,83%	6,31%
CHINA	6.260.445	1.050.702	4.128.228	2.733.459	7.912.389	6,46%	17,34%	55,73%	26,39%	26,03%
ITALIA	6.710.792	2.664.601	2.459.345	1.855.016	6.978.962	-4,37%	-7,56%	46,77%	4,00%	3,76%
E.E.U.U.	5.889.734	1.791.223	1.395.586	2.390.126	5.576.935	-4,87%	5,84%	-11,09%	-5,31%	-6,65%
TURQUIA	3.656.772	663.363	1.010.400	2.850.934	4.524.697	7,41%	21,70%	29,06%	23,73%	22,92%
ARGELIA	3.251.992	47.623	586.874	3.426.670	4.061.167	601,89%	-6,06%	30,77%	24,88%	23,43%
INDIA	3.550.736	297.933	687.546	1.858.722	2.844.201	-17,03%	17,93%	-28,75%	-19,90%	-20,59%
BRASIL	2.653.004	290.099	285.184	2.134.006	2.709.289	-5,21%	-7,38%	4,66%	2,12%	2,16%
EGIPTO	1.723.061	321.918	492.602	1.477.950	2.292.470	5,19%	-19,79%	84,09%	33,05%	36,85%
ARABIA SAUDI	1.418.856	544.429	110.815	1.609.794	2.265.038	0,05%	50,32%	100,97%	59,64%	60,88%
MARRUECOS	1.901.792	683.289	172.365	1.079.186	1.934.840	1,57%	-12,69%	4,61%	1,74%	3,98%
FRANCIA	1.261.994	92.059	503.318	674.082	1.269.459	56,59%	-31,30%	43,24%	0,59%	-1,39%
CANADA	1.591.663	451.938	96.975	647.143	1.196.056	34,12%	-15,10%	-43,26%	-24,85%	-22,75%
MEJICO	1.338.222	504.255	242.871	413.101	1.160.227	-1,14%	4,49%	-30,66%	-13,30%	-13,09%
UCRANIA	780.081	1.440	1.111.608	10.435	1.123.483	-79,65%	43,94%	1331,41%	44,02%	43,29%
ISRAEL	793.728	381.259	102.517	510.141	993.917	61,23%	-29,48%	23,86%	25,22%	17,56%
PAISES BAJOS	921.123	205.912	266.147	371.197	843.256	-10,31%	-14,28%	-2,59%	-8,45%	-7,27%
U.E. ARABES	904.348	310.065	59.060	471.530	840.655	-25,94%	-57,08%	35,45%	-7,04%	-8,05%
BELGICA	782.259	70.816	154.334	614.522	839.672	-45,82%	-24,11%	37,11%	7,34%	10,61%
VIETNAM	729.718	116.022	529.053	157.158	802.233	17,84%	53,79%	-45,29%	9,94%	6,47%
Resto	20.157.025	6.891.297	4.715.276	7.706.073	19.312.646	-5,26%	-18,89%	9,00%	-4,19%	-4,93%
Total general	76.746.424	23.650.877	22.456.143	34.559.155	80.666.175	-0,29%	-0,83%	13,75%	5,11%	4,63%

10.4 Tráfico por Países (TEU)

	2023	2024				TOTAL	Δ24/23 dic acum	Δ24/23 nov acum
		Carga	Descarga	Tránsito				
TEU Llenos	3.656.202	871.176	910.265	2.331.600	4.113.041	12,49%	12,46%	
CHINA	546.367	46.971	445.901	209.761	702.633	28,60%	28,56%	
E.E.U.U.	372.563	126.612	50.459	191.227	368.298	-1,14%	-2,05%	
TURQUIA	214.432	20.495	68.963	170.372	259.830	21,17%	20,10%	
ARGELIA	167.582	1.510	1.613	244.684	247.807	47,87%	45,68%	
ESPAÑA	195.915	73.238	25.476	104.432	203.146	3,69%	2,93%	
INDIA	222.707	19.734	41.662	115.981	177.377	-20,35%	-20,76%	
BRASIL	167.398	18.360	12.090	138.415	168.865	0,88%	1,58%	
ARABIA SAUDI	88.419	34.584	5.298	103.534	143.416	62,20%	63,83%	
ITALIA	85.704	1.590	163	127.259	129.012	50,53%	52,62%	
EGIPTO	68.497	13.686	16.898	84.576	115.160	68,12%	69,69%	
MARRUECOS	92.258	28.074	3.230	72.569	103.873	12,59%	15,27%	
MEJICO	98.489	39.879	15.497	30.264	85.640	-13,05%	-12,78%	
CANADA	113.991	21.413	7.199	44.966	73.578	-35,45%	-34,62%	
ISRAEL	54.081	17.685	9.031	36.218	62.934	16,37%	10,46%	
U.E. ARABES	57.187	20.879	3.473	36.476	60.828	6,37%	6,88%	
FRANCIA	34.287	1.814	200	47.603	49.617	44,71%	43,16%	
BELGICA	32.513	467	333	42.258	43.058	32,43%	40,43%	
VIETNAM	43.117	7.799	23.749	10.992	42.540	-1,34%	-1,99%	
GRECIA	28.148	16.798	4.629	20.335	41.762	48,37%	49,40%	
COREA DE SUR	34.488	16.005	16.471	8.313	40.789	18,27%	16,32%	
Resto	938.059	343.583	157.930	491.365	992.878	5,84%	6,47%	
TEU Vacíos	1.140.783	471.040	467.566	424.126	1.362.732	19,46%	19,12%	
Total general	4.796.985	1.342.216	1.377.831	2.755.726	5.475.773	14,15%	14,05%	

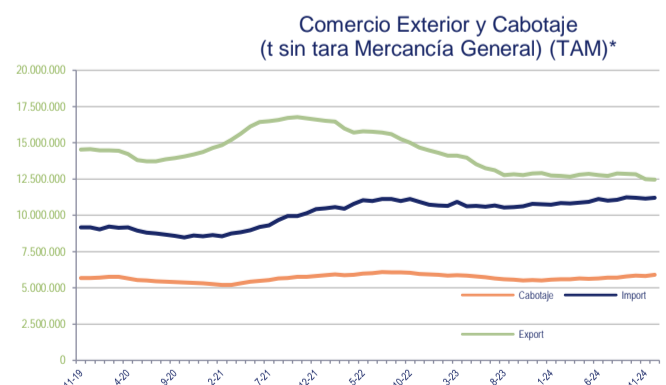
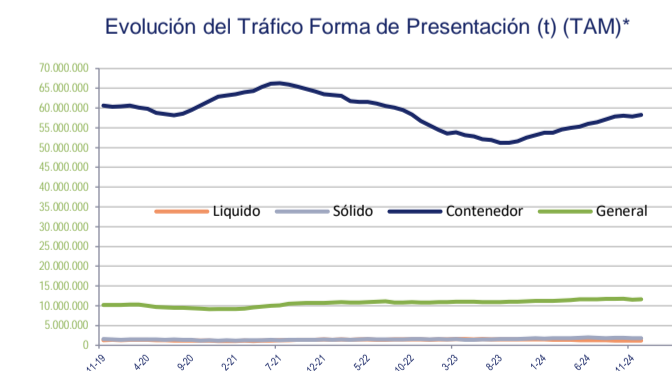
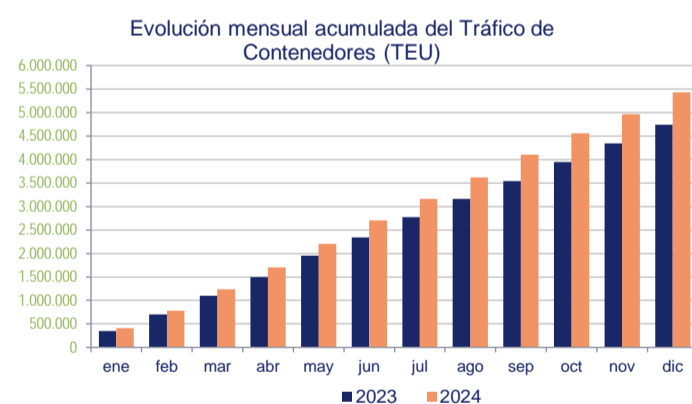
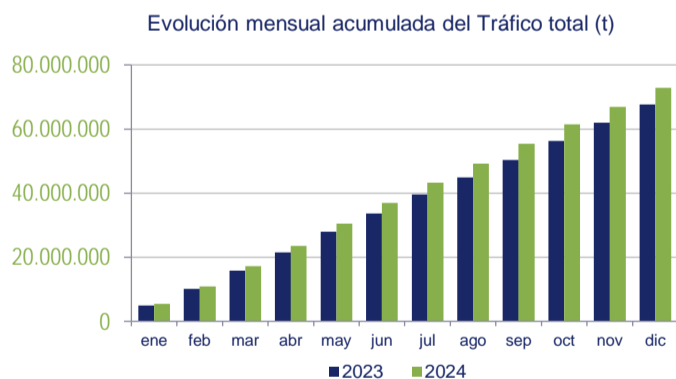
11. DESGLOSE POR PUERTOS

11.1 Puerto de Valencia

11.1.1 Magnitudes Básicas de Tráfico



	2023	2024	Δ24/23 dic acum	Δ24/23 nov acum	Tendencia anual
Tráfico total (t)	68.002.282	73.334.988	7,84%	7,83%	7,84%
Granel Líquido	1.527.237	1.205.707	-21,05%	-22,73%	-21,05%
Granel Sólido	1.749.918	1.765.701	0,90%	3,98%	0,90%
Mercancía No Containerizada	11.179.056	11.601.315	3,78%	3,31%	3,78%
Mercancía Containerizada	53.156.621	58.316.683	9,71%	9,77%	9,71%
Pesca	276	321	16,30%	16,58%	16,30%
Avituallamiento	389.174	445.261	14,41%	11,59%	14,41%
Estructura del tráfico (t)	67.612.832	72.889.406	7,80%	7,81%	7,80%
Carga / Descarga	37.275.974	38.402.751	3,02%	2,88%	3,02%
Carga	21.007.014	21.210.173	0,97%	0,83%	0,97%
Descarga	16.268.960	17.192.578	5,68%	5,50%	5,68%
Tránsito Marítimo	30.336.858	34.486.655	13,68%	13,98%	13,68%
Buque (ud)	6.228	6.210	-0,29%	-0,35%	-0,29%
G.T.	270.724.573	276.567.203	2,16%	2,06%	2,16%
Contenedores (TEU)	4.739.127	5.425.650	14,49%	14,38%	14,49%
Llenos	3.620.336	4.077.962	12,64%	12,60%	12,64%
Carga	845.067	844.681	-0,05%	0,13%	-0,05%
Descarga	812.610	901.692	10,96%	10,81%	10,96%
Tránsito	1.962.659	2.331.589	18,80%	18,78%	18,80%
Vacíos	1.118.791	1.347.688	20,46%	20,10%	20,46%
Pasajeros (ud)	1.558.180	1.606.382	3,09%	3,41%	3,09%
Línea Regular	776.900	832.315	7,13%	7,24%	7,13%
Cruceros	781.280	774.067	-0,92%	-0,23%	-0,92%
Automóviles (ud)	478.902	387.982	-18,99%	-21,18%	-18,99%



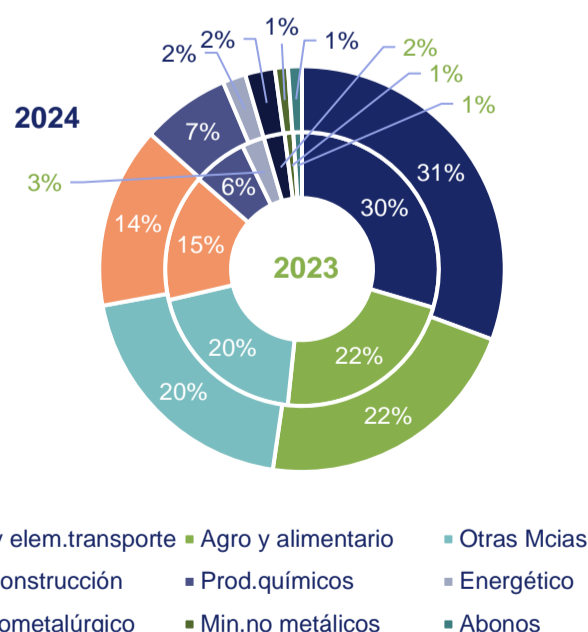
*TAM: Total Anual Móvil

11.1.2 Clasificación de las mercancías según su naturaleza y uso

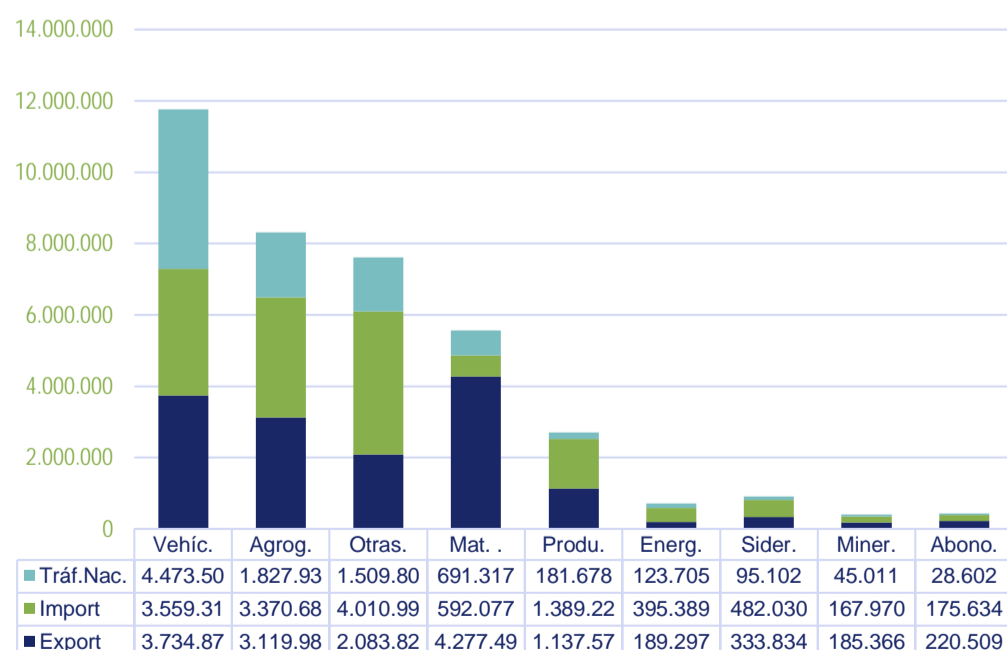


	2024					Δ24/23 dic acum				Δ24/23 nov acum
	2023	Export	Import	Tráf. Nac.	TOTAL	Export	Import	Tráf. Nac.	TOTAL	
1. ENERGETICO	995.473	189.297	395.389	123.705	708.391	-12,51%	-32,55%	-35,86%	-28,84%	-30,61%
Petróleo crudo	339	0	0	121	121			-64,31%	-64,31%	-64,31%
Fueloil	268.309	33.985	76.948	6.450	117.383	37,30%	-54,89%	-91,16%	-56,25%	-56,91%
Gasoil	299.453	2.092	203.426	27.797	233.315	613,99%	-28,23%	76,70%	-22,09%	-24,86%
Gasolina	83.381	201	0	64.520	64.721	318,75%		-22,58%	-22,38%	-21,54%
Otros productos petrolíferos	89.353	33.658	28.704	316	62.678	-8,85%	-44,61%	-47,94%	-29,85%	-30,55%
Gases energéticos del petróleo	5.041	4	697	7.741	8.442	100,00%	109,94%	64,46%	67,47%	82,51%
Carbón y coque de petróleo	22.483	1.946	14.337	1.976	18.259	-49,52%	-16,01%	26,83%	-18,79%	-17,46%
Gas natural	27	0	13	0	13		-51,85%		-51,85%	-51,85%
Biocombustibles	227.087	117.411	71.264	14.784	203.459	-21,98%	13,19%	8,46%	-10,40%	-11,81%
10. SIDEROMETALURGICO	915.571	333.834	482.030	95.102	910.966	3,39%	-2,62%	-2,63%	-0,50%	-0,46%
Mineral de hierro	6.297	53	245	1.771	2.069	60,61%	-56,09%	-68,96%	-67,14%	-68,32%
Otros minerales y residuos metálicos	181.673	123.693	89.640	6.347	219.680	21,19%	24,35%	-15,68%	20,92%	19,98%
Chatarra de hierro	33.253	19.423	4.222	18.685	42.330	70,80%	6,51%	4,29%	27,30%	29,00%
Productos siderúrgicos	426.569	137.503	223.840	46.586	407.929	-1,31%	-10,69%	27,31%	-4,37%	-3,58%
Otros productos metalúrgicos	267.779	53.162	164.083	21.713	238.958	-24,17%	-2,19%	-27,45%	-10,76%	-11,32%
11. MINERALES NO METALICOS	386.287	185.366	167.970	45.011	398.347	18,41%	-8,46%	-2,68%	3,12%	2,85%
Sal común	24.163	23.608	3.625	10.141	37.374	51,54%	28,05%	76,27%	54,67%	62,27%
Otros minerales no metálicos	362.124	161.758	164.345	34.870	360.973	14,75%	-9,03%	-13,90%	-0,32%	-0,94%
4. ABONOS	374.848	220.509	175.634	28.602	424.745	34,36%	-4,11%	3,76%	13,31%	20,28%
Fosfatos	8.082	29	0	7.423	7.452	-90,71%		-4,47%	-7,80%	2,36%
Potasas	20.125	2.865	21.270	2	24.137	135,41%	12,63%	-91,30%	19,94%	22,71%
Abonos naturales y artificiales	346.641	217.615	154.364	21.177	393.156	33,85%	-6,04%	7,11%	13,42%	20,56%
5. PRODUCTOS QUIMICOS	2.393.888	1.137.572	1.389.222	181.678	2.708.472	0,52%	21,04%	58,66%	13,14%	14,08%
Productos químicos	2.393.888	1.137.572	1.389.222	181.678	2.708.472	0,52%	21,04%	58,66%	13,14%	14,08%
6. MAT. DE CONSTRUCCION	5.608.627	4.277.499	592.077	691.317	5.560.893	-4,56%	15,23%	12,77%	-0,85%	-1,16%
Asfalto	71.482	6.686	157	51.570	58.413	84,80%		-24,01%	-18,28%	-25,69%
Cemento y clinker	183.390	33.652	2.004	175.156	210.812	-24,35%	9,51%	27,78%	14,95%	15,48%
Materiales de construcción elaborados	5.353.755	4.237.161	589.916	464.591	5.291.668	-4,43%	15,22%	13,85%	-1,16%	-1,38%
7. AGROGANADERO y ALIMENTARIO	8.243.659	3.119.981	3.370.682	1.827.937	8.318.600	-1,96%	-0,66%	9,57%	0,91%	0,88%
Cereales y sus harinas	1.536.084	68.599	1.480.019	7.912	1.556.530	-20,71%	2,74%	-11,63%	1,33%	2,47%
Habas de soja	1.679	26	3.646	4	3.676	-7,14%	124,09%	-83,33%	118,94%	119,64%
Frutas, hortalizas y legumbres	871.980	281.769	543.068	35.142	859.979	-0,84%	1,72%	-34,83%	-1,38%	-1,26%
Vinos, bebida, alcoholes y derivados	2.091.625	1.423.565	290.937	387.076	2.101.578	-0,04%	-5,97%	8,09%	0,48%	1,02%
Conservas	360.798	164.037	182.853	25.347	372.237	-4,64%	10,22%	10,84%	3,17%	3,12%
Tabaco, cacao, café y especias	257.147	81.001	193.797	6.679	281.477	2,93%	14,97%	-32,41%	9,46%	8,74%
Aceites y grasas	287.814	185.178	55.752	28.530	269.460	-5,54%	-25,68%	70,19%	-6,38%	-7,76%
Otros productos alimenticios	2.172.687	670.604	296.833	1.292.332	2.259.769	-19,94%	12,59%	12,59%	4,01%	3,73%
Pescados congelados y refrigerados	124.159	7.515	126.917	2.809	137.241	14,35%	11,05%	-14,88%	10,54%	9,67%
Pienso y forrajes	539.686	237.687	196.860	42.106	476.653	-15,19%	-7,53%	-9,56%	-11,68%	-15,63%
8. OTRAS MCIAS	7.342.124	2.083.825	4.010.991	1.509.807	7.604.623	-6,10%	10,03%	2,19%	3,58%	3,52%
Maderas y corcho	367.855	210.114	194.373	53.177	457.664	76,87%	1,24%	-6,81%	24,41%	23,83%
Papel y pasta	995.940	556.723	372.507	80.896	1.010.126	-9,30%	18,78%	18,02%	1,42%	1,50%
Maquinaria, herramientas y repuestos	2.232.653	460.995	1.404.740	504.277	2.370.012	-18,13%	15,11%	12,24%	6,15%	7,16%
Resto de Mcias	3.745.676	855.993	2.039.371	871.457	3.766.821	-7,31%	6,24%	-3,45%	0,56%	-0,06%
9. VEHICULOS Y EL. DE TRANSPORTE	11.015.497	3.734.878	3.559.319	4.473.502	11.767.699	2,76%	9,32%	8,45%	6,83%	6,36%
Automóviles y sus piezas	1.768.006	914.172	630.148	99.796	1.644.116	-12,67%	0,83%	3,77%	-7,01%	-7,96%
Tara equipamiento (RO-RO)	4.383.116	330.052	348.108	4.008.752	4.686.912	-2,66%	4,41%	8,03%	6,93%	6,70%
Tara de contenedores	4.864.375	2.490.654	2.581.063	364.954	5.436.671	10,77%	12,34%	14,69%	11,77%	11,32%
TOTAL SIN TRANSITO	37.275.974	15.282.761	14.143.329	8.976.661	38.402.751	-1,46%	5,52%	7,34%	3,02%	2,88%
TRANSITO	30.336.858	16.240.311	16.680.360	1.565.984	34.486.655	13,26%	14,31%	11,40%	13,68%	13,98%
TOTAL GENERAL	67.612.832	31.523.072	30.823.689	10.542.645	72.889.406	5,61%	10,10%	7,93%	7,80%	7,81%

Gráfico por sectores 2023 vs 2024



Exprt/Import/Tráfico Nacional por sectores 2024



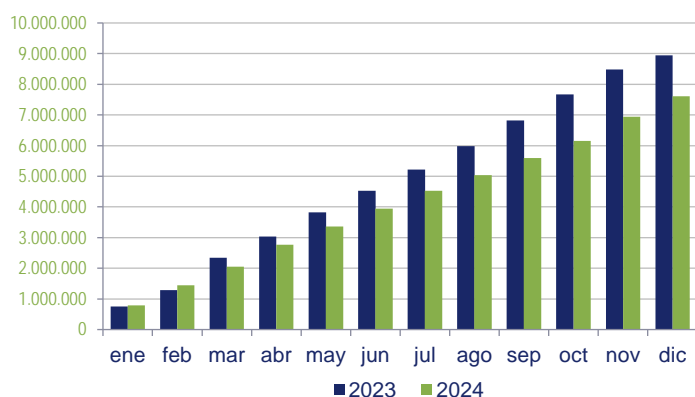
11.2 PUERTO DE SAGUNTO

11.2.1 MAGNITUDES BÁSICAS DE TRÁFICO

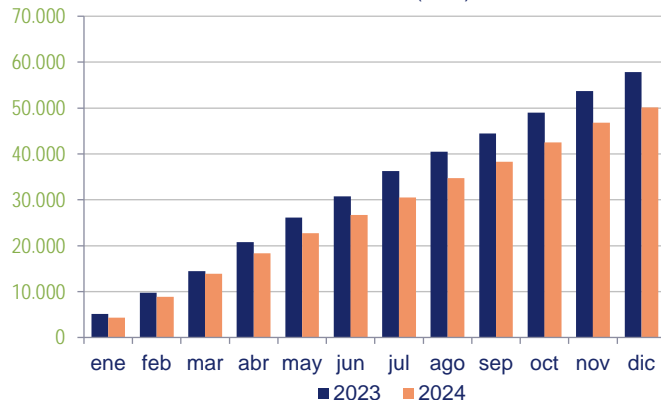


	2023	2024	Δ24/23 dic acum	Δ24/23 nov acum	Tendencia anual
Tráfico total (t)	8.964.803	7.634.526	-14,84%	-18,15%	-14,84%
Granel Líquido	3.769.714	2.236.333	-40,68%	-45,49%	-40,68%
Granel Sólido	711.514	996.605	40,07%	33,05%	40,07%
Mercancía No Containerizada	3.940.862	3.877.099	-1,62%	-2,41%	-1,62%
Mercancía Containerizada	517.030	500.017	-3,29%	-3,75%	-3,29%
Pesca	11	0			
Avituallamiento	25.672	24.472	-4,67%	-7,15%	-4,67%
Estructura del tráfico (t)	8.939.120	7.610.054	-14,87%	-18,18%	-14,87%
Carga / Descarga	8.894.863	7.537.554	-15,26%	-18,55%	-15,26%
Carga	2.634.980	2.427.626	-7,87%	-8,47%	-7,87%
Descarga	6.259.883	5.109.928	-18,37%	-22,77%	-18,37%
Tránsito Marítimo	44.257	72.500	63,82%	56,43%	63,82%
Buque (ud)	1.287	1.175	-8,70%	-10,11%	-8,70%
G.T.	31.297.742	25.194.250	-19,50%	-21,62%	-19,50%
Contenedores (TEU)	57.858	50.123	-13,37%	-12,81%	-13,37%
Llenos	35.866	35.079	-2,19%	-2,16%	-2,19%
Carga	24.964	26.495	6,13%	6,93%	6,13%
Descarga	10.393	8.573	-17,51%	-18,43%	-17,51%
Tránsito	509	11	-97,84%	-97,84%	-97,84%
Vacíos	21.992	15.044	-31,59%	-30,08%	-31,59%
Pasajeros (ud)	0	0			
Línea Regular	0	0			
Cruceros	0	0			
Automóviles (ud)	164.249	191.419	16,54%	17,64%	16,54%

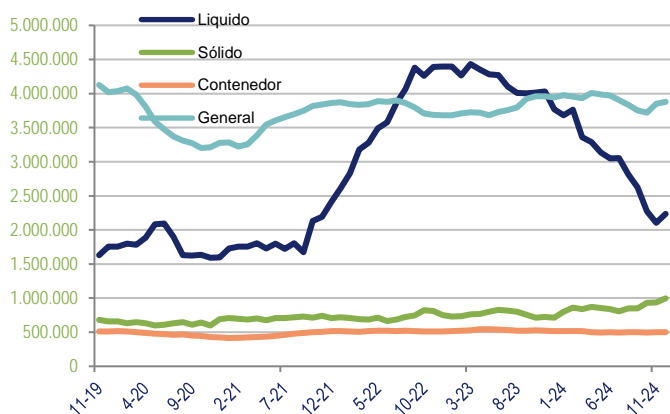
Evolución mensual acumulada del Tráfico total (t)



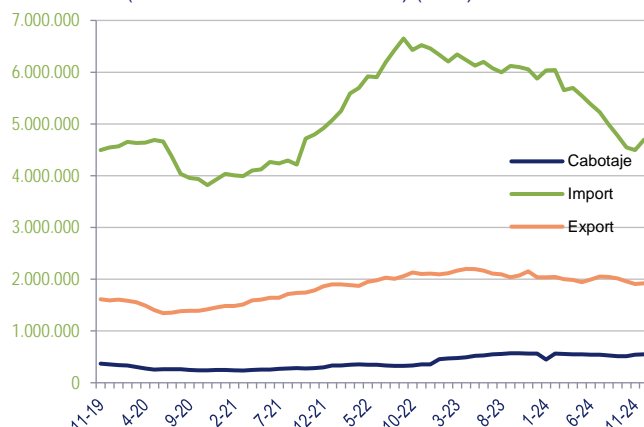
Evolución mensual acumulada del Tráfico de Contenedores (TEU)



Evolución del Tráfico Forma de Presentación (t) (TAM)*



Comercio Exterior y Cabotaje (t sin tara Mercancía General) (TAM)*

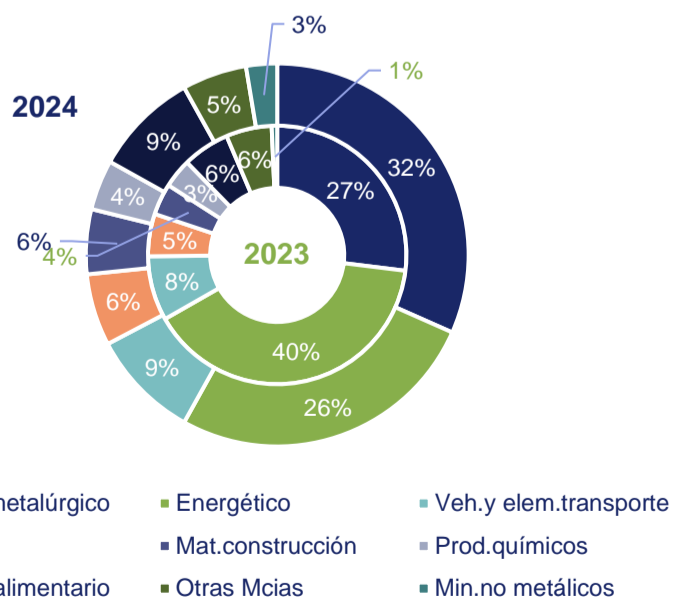


*TAM: Total Anual Móvil

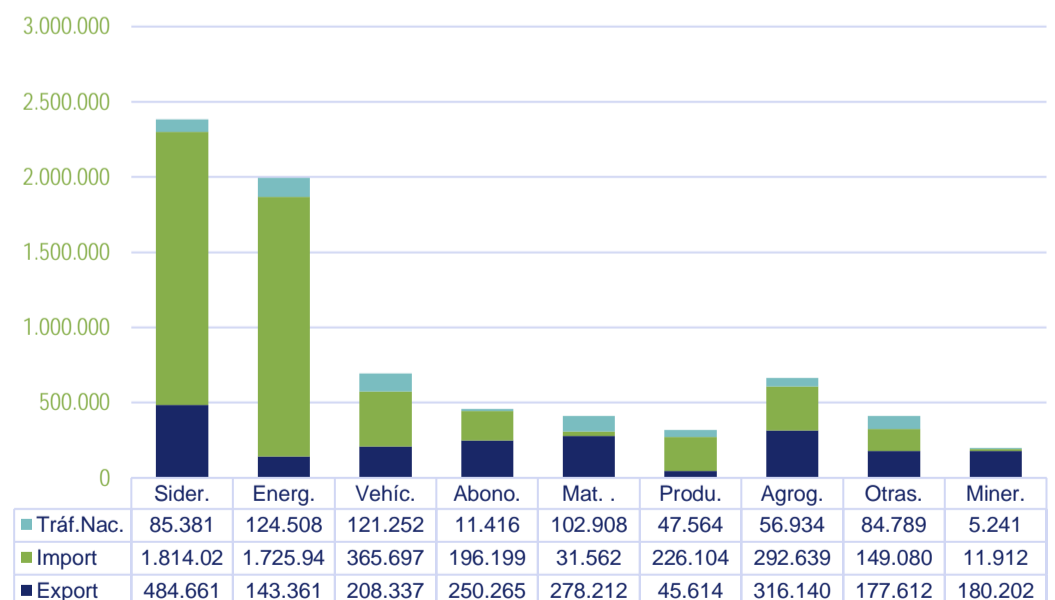
11.2.2 CLASIFICACIÓN DE LAS MERCANCIAS SEGÚN SU NATURALEZA Y USO

	2024					Δ24/23 dic acum				Δ24/23 nov acum
	2023	Export	Import	Tráf. Nac.	TOTAL	Export	Import	Tráf. Nac.	TOTAL	
1. ENERGETICO	3.539.548	143.361	1.725.941	124.508	1.993.810	-70,80%	-40,70%	-9,69%	-43,67%	-48,73%
Petróleo crudo	0	0	0	0	0					
Fueloil	556	183	75	3	261	232,73%	-51,92%	-99,13%	-53,06%	-53,33%
Gasoil	0	0	0	0	0					
Gasolina	0	0	0	0	0					
Otros productos petrolíferos	51	45	0	12	57			-76,47%	11,76%	11,76%
Gases energéticos del petróleo	60	0	0	138	138			130,00%	130,00%	197,73%
Carbón y coque de petróleo	144	0	0	84	84			-41,67%	-41,67%	-39,57%
Gas natural	3.523.791	142.403	1.725.842	114.009	1.982.254	-70,97%	-40,69%	-7,71%	-43,75%	-48,83%
Biocombustibles	14.946	730	24	10.262	11.016	177,57%	-97,47%	-25,27%	-26,29%	-24,84%
10. SIDEROMETALURGICO	2.397.538	484.661	1.814.023	85.381	2.384.065	0,08%	-4,37%	420,08%	-0,56%	-1,69%
Mineral de hierro	245	328	30	0	358	48,42%	25,00%		46,12%	46,12%
Otros minerales y residuos metálicos	3.399	0	206	6.590	6.796		-50,72%	124,91%	99,94%	110,75%
Chatarra de hierro	24.119	24	3.922	4.277	8.223		-69,19%	-62,45%	-65,91%	-64,59%
Productos siderúrgicos	2.351.532	469.179	1.807.882	74.125	2.351.186	0,13%	-3,90%	4142,99%	-0,01%	-1,25%
Otros productos metalúrgicos	18.243	15.130	1.983	389	17.502	-1,85%	-19,98%	11,14%	-4,06%	6,07%
11. MINERALES NO METALICOS	61.170	180.202	11.912	5.241	197.355	267,29%	229,24%	-38,26%	222,63%	209,94%
Sal común	310	539	0	108	647	314,62%		-40,00%	108,71%	166,94%
Otros minerales no metálicos	60.860	179.663	11.912	5.133	196.708	267,16%	229,24%	-38,22%	223,21%	210,11%
4. ABONOS	472.276	250.265	196.199	11.416	457.880	-11,87%	10,05%	13,86%	-3,05%	-6,99%
Fosfatos	0	0	0	0	0					
Potasas	392	0	0	223	223			-43,11%	-43,11%	6,19%
Abonos naturales y artificiales	471.884	250.265	196.199	11.193	457.657	-11,87%	10,05%	16,18%	-3,01%	-7,00%
5. PRODUCTOS QUIMICOS	323.519	45.614	226.104	47.564	319.282	-0,23%	-2,52%	3,74%	-1,31%	1,17%
Productos químicos	323.519	45.614	226.104	47.564	319.282	-0,23%	-2,52%	3,74%	-1,31%	1,17%
6. MAT. DE CONSTRUCCION	349.226	278.212	31.562	102.908	412.682	46,30%	48,86%	-25,35%	18,17%	15,86%
Asfalto	288	0	0	126	126			-56,25%	-56,25%	-52,27%
Cemento y clinker	112.068	179.147	0	38.563	217.710	110,21%		43,78%	94,27%	85,73%
Materiales de construcción elaborados	236.870	99.065	31.562	64.219	194.846	-5,60%	49,03%	-42,01%	-17,74%	-18,31%
7. AGROGANADERO y ALIMENTARIO	523.441	316.140	292.639	56.934	665.713	38,17%	20,22%	11,17%	27,18%	24,39%
Cereales y sus harinas	112.805	3.133	198.899	854	202.886	-50,61%	88,94%	-28,24%	79,86%	50,75%
Habas de soja	1	0	0	0	0					
Frutas, hortalizas y legumbres	18.804	4.968	49	17.048	22.065	-23,06%		38,07%	17,34%	10,33%
Vinos, bebida, alcoholes y derivados	188.369	192.663	29.926	22.141	244.730	51,05%	-20,12%	-5,21%	29,92%	37,79%
Conservas	5.997	3.409	0	1.127	4.536	-15,30%		-25,36%	-24,36%	-24,97%
Tabaco, cacao, café y especias	876	677	220	677	1.574	15,14%	1000,00%	152,61%	79,68%	79,51%
Aceites y grasas	113.188	69.618	40.770	482	110.870	38,90%	-34,62%	-32,30%	-2,05%	-0,42%
Otros productos alimenticios	68.991	36.094	18.624	10.438	65.156	29,09%	-44,14%	35,70%	-5,56%	-4,99%
Pescados congelados y refrigerados	9.771	4.712	3.594	864	9.170	-13,92%	-6,26%	86,61%	-6,15%	-5,64%
Pienso y forrajes	4.639	866	557	3.303	4.726	196,58%	-17,11%	-10,12%	1,88%	11,71%
8. OTRAS MCIAS	508.891	177.612	149.080	84.789	411.481	-14,96%	-11,95%	-35,14%	-19,14%	-19,06%
Maderas y corcho	43.786	13.221	18.251	969	32.441	-38,44%	-15,02%	16,47%	-25,91%	-24,68%
Papel y pasta	86.379	38.010	20.792	21.777	80.579	-4,44%	-5,86%	-11,17%	-6,71%	-6,66%
Maquinaria, herramientas y repuestos	178.873	34.520	37.040	24.878	96.438	-42,60%	-33,57%	-60,49%	-46,09%	-47,72%
Resto de Mcias	199.853	91.861	72.997	37.165	202.023	5,03%	4,29%	-12,34%	1,09%	3,00%
9. VEHICULOS Y EL. DE TRANSPORTE	719.254	208.337	365.697	121.252	695.286	4,44%	1,89%	-24,63%	-3,33%	-2,28%
Automóviles y sus piezas	302.435	49.713	245.962	27.671	323.346	-13,59%	10,25%	26,87%	6,91%	8,77%
Tara equipamiento (RO-RO)	302.924	135.402	110.148	26.398	271.948	13,23%	-4,45%	-61,22%	-10,23%	-9,49%
Tara de contenedores	113.895	23.222	9.587	67.183	99.992	3,81%	-53,33%	-5,35%	-12,21%	-11,63%
TOTAL SIN TRANSITO	8.894.863	2.084.404	4.813.157	639.993	7.537.554	-4,44%	-19,97%	-8,48%	-15,26%	-18,55%
TRANSITO	44.257	33.437	37.137	1.926	72.500	65,95%	63,52%	37,87%	63,82%	56,43%
TOTAL GENERAL	8.939.120	2.117.841	4.850.294	641.919	7.610.054	-3,80%	-19,66%	-8,39%	-14,87%	-18,18%

Gráfico por sectores 2023 vs 2024



Exprt/Import/Tráfico Nacional por sectores 2024

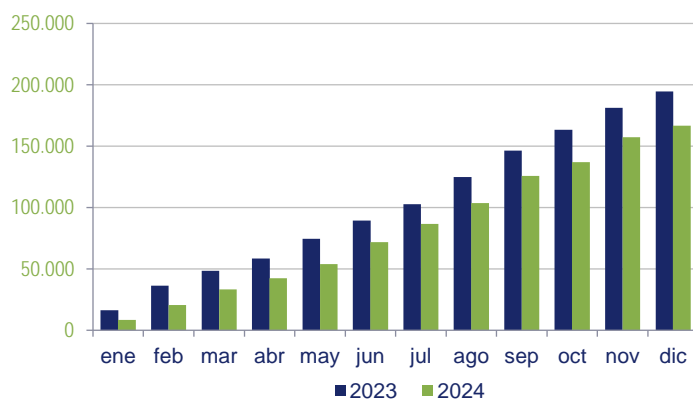


11.3 PUERTO DE GANDÍA

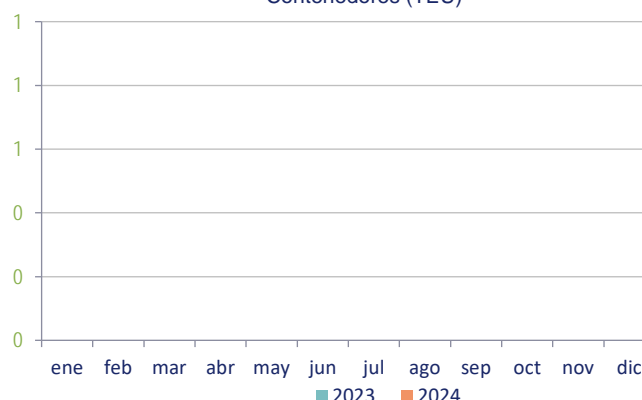
11.3.1 MAGNITUDES BÁSICAS DE TRÁFICO

	2023	2024	Δ24/23 dic acum	Δ24/23 nov acum	Tendencia anual
Tráfico total (t)	196.851	169.080	-14,11%	-13,00%	-14,11%
Granel Líquido					
Granel Sólido	4.136				
Mercancía No Containerizada	190.336	166.715	-12,41%	-11,18%	-12,41%
Mercancía Containerizada					
Pesca	827	1.238	49,73%	51,48%	49,73%
Avituallamiento	1.552	1.127	-27,38%	-22,54%	-27,38%
Estructura del tráfico (t)	194.472	166.715	-14,27%	-13,21%	-14,27%
Carga / Descarga	194.472	166.715	-14,27%	-13,21%	-14,27%
Carga	78.690	13.078	-83,38%	-82,01%	-83,38%
Descarga	115.782	153.637	32,70%	32,88%	32,70%
Tránsito Marítimo					
Buque (ud)	60	52	-13,33%	-13,79%	-13,33%
G.T.	453.536	497.760	9,75%	4,25%	9,75%
Contenedores (TEU)	0	0			
Llenos					
Carga					
Descarga					
Tránsito					
Vacíos					
Pasajeros (ud)	0	0			
Línea Regular	0	0			
Cruceros					
Automóviles (ud)	0	0			

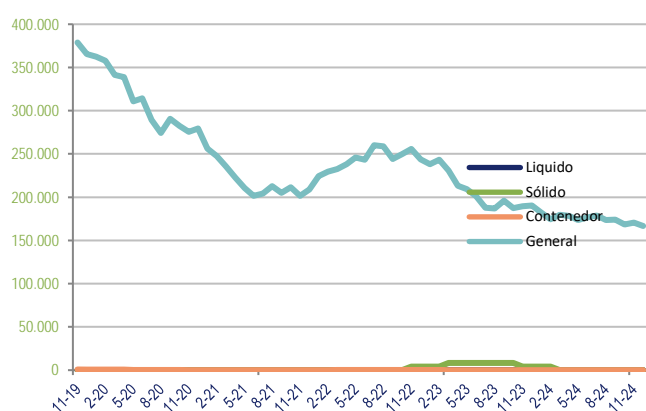
Evolución mensual acumulada del Tráfico total (t)



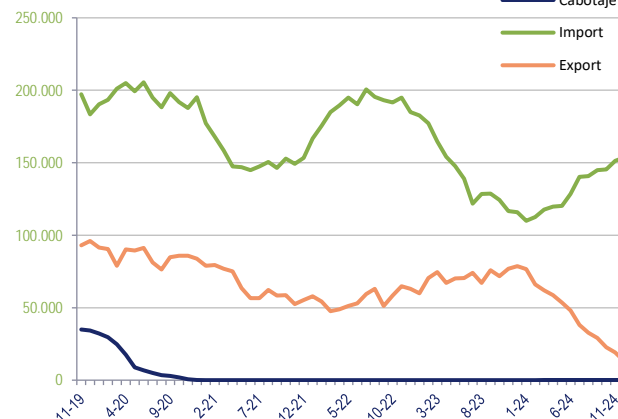
Evolución mensual acumulada del Tráfico de Contenedores (TEU)



Evolución del Tráfico Forma de Presentación (t) (TAM)*



Comercio Exterior y Cabotaje (t sin tara Mercancía General) (TAM)*



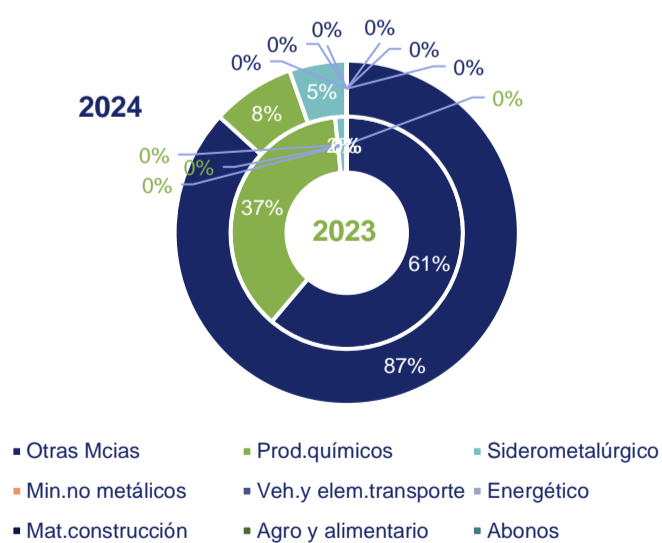
*TAM: Total Anual Móvil

11.3.2 CLASIFICACIÓN DE LAS MERCANCÍAS SEGÚN SU NATURALEZA Y USO

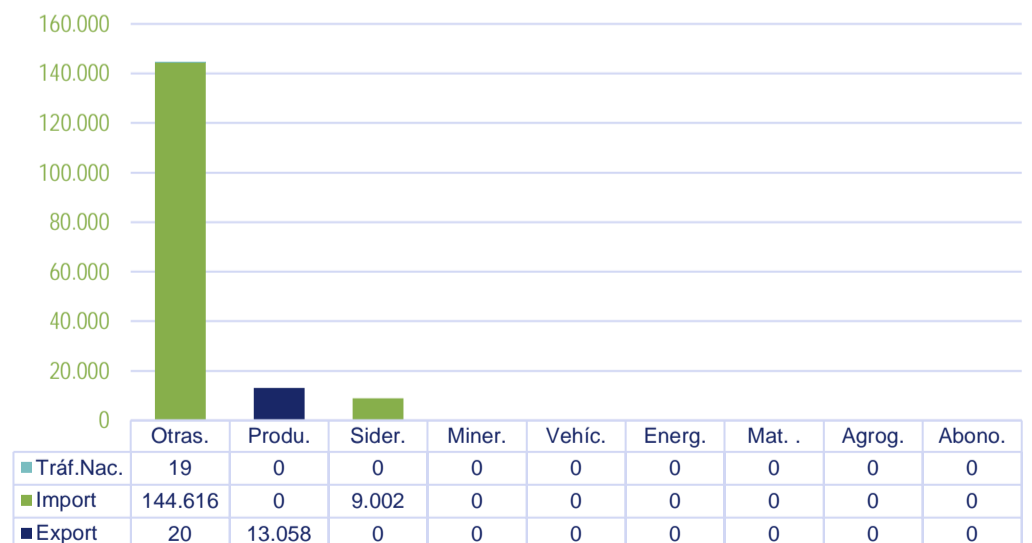


	2023	Export	2024			Δ24/23 dic acum				Δ24/23 nov
			Import	Tráf. Nac.	TOTAL	Export	Import	Tráf. Nac.	TOTAL	acum
1. ENERGETICO					0					
Petróleo crudo	0	0	0	0	0					
Fueloil	0	0	0	0	0					
Gasoil	0	0	0	0	0					
Gasolina	0	0	0	0	0					
Otros productos petrolíferos	0	0	0	0	0					
Gases energéticos del petróleo	0	0	0	0	0					
Carbón y coque de petróleo	0	0	0	0	0					
Gas natural	0	0	0	0	0					
Biocombustibles	0	0	0	0	0					
10. SIDEROMETALURGICO	3.110		9.002		9.002		189,45%		189,45%	189,45%
Mineral de hierro	0	0	0	0	0					
Otros minerales y residuos metálicos	0	0	0	0	0					
Chatarra de hierro	0	0	0	0	0					
Productos siderúrgicos	4	0	1.098	0	1.098		27350,00%		27350,00%	27350,00%
Otros productos metalúrgicos	3.106	0	7.904	0	7.904		154,48%		154,48%	154,48%
11. MINERALES NO METALICOS					0					
Sal común	0	0	0	0	0					
Otros minerales no metálicos	0	0	0	0	0					
4. ABONOS					0					
Fosfatos	0	0	0	0	0					
Potasas	0	0	0	0	0					
Abonos naturales y artificiales	0	0	0	0	0					
5. PRODUCTOS QUIMICOS	72.437	13.058			13.058		-81,97%		-81,97%	-80,34%
Productos químicos	72.437	13.058	0	0	13.058		-81,97%		-81,97%	-80,34%
6. MAT. DE CONSTRUCCION					0					
Asfalto	0	0	0	0	0					
Cemento y clinker	0	0	0	0	0					
Materiales de construcción elaborados	0	0	0	0	0					
7. AGROGANADERO y ALIMENTARIO					0					
Cereales y sus harinas	0	0	0	0	0					
Habas de soja	0	0	0	0	0					
Frutas, hortalizas y legumbres	0	0	0	0	0					
Vinos, bebida, alcoholes y derivados	0	0	0	0	0					
Conservas	0	0	0	0	0					
Tabaco, cacao, café y especias	0	0	0	0	0					
Aceites y grasas	0	0	0	0	0					
Otros productos alimenticios	0	0	0	0	0					
Pescados congelados y refrigerados	0	0	0	0	0					
Pienso y forrajes	0	0	0	0	0					
8. OTRAS MCIAS	118.925	20	144.616	19	144.655		-99,68%	28,35%	21,64%	21,09%
Maderas y corcho	26.313	0	27.467	0	27.467			35,88%	4,39%	-17,00%
Papel y pasta	92.218	0	116.538	0	116.538			26,37%	26,37%	32,65%
Maquinaria, herramientas y repuestos	394	20	231	19	270		-87,01%	-3,75%	-31,47%	-1,46%
Resto de Mcias	0	0	380	0	380					
9. VEHICULOS Y EL. DE TRANSPORTE	0	0	0	0	0					
Automóviles y sus piezas	0	0	0	0	0					
Tara equipamiento (RO-RO)	0	0	0	0	0					
Tara de contenedores	0	0	0	0	0					
TOTAL SIN TRANSITO	194.472	13.078	153.618	19	166.715		-83,38%	32,68%	-14,27%	-13,21%
TRANSITO	0	0	0	0	0					
TOTAL GENERAL	194.472	13.078	153.618	19	166.715		-83,38%	32,68%	-14,27%	-13,21%

Gráfico por sectores 2023 vs 2024



Exprt/Import/Tráfico Nacional por sectores 2024



Anexo I: TRÁFICO EN TRÁNSITO APV

	2024					Δ24/23 dic acum				Δ24/23 nov acum
	2023	Export	Import	Tráf. Nac.	TOTAL	Export	Import	Tráf. Nac.	TOTAL	
1. ENERGÉTICO	972.440	419.505	406.916	36.300	862.721	-9,15%	-13,22%	-13,07%	-11,28%	-11,64%
Petróleo crudo	10	552	266	0	818		2560,00%		8080,00%	
Fueloil	183.551	75.723	89.405	6.074	171.202	-16,36%	9,57%	-46,80%	-6,73%	-9,56%
Gasoil	1.989	347	2.375	0	2.722	-50,00%	83,40%		36,85%	36,85%
Gasolina	0	216	0	0	216					
Otros productos petrolíferos	614.427	246.417	228.430	1.944	476.791	-15,58%	-28,54%	-32,29%	-22,40%	-22,53%
Gases energéticos del petróleo	718	273	387	39	699	-28,35%	17,63%	387,50%	-2,65%	35,71%
Carbón y coque de petróleo	26.937	12.571	19.432	5.323	37.326	39,38%	41,53%	27,10%	38,57%	48,63%
Gas natural	14	0	0	0	0					
Biocombustibles	144.794	83.406	66.621	22.920	172.947	20,49%	27,39%	-1,53%	19,44%	19,51%
10. SIDEROMETALÚRGICO	2.791.659	1.249.422	1.290.954	106.019	2.646.395	-5,95%	-5,76%	13,61%	-5,20%	-4,15%
Mineral de hierro	3.410	430	430	0	860	-74,94%	-74,62%		-74,78%	-78,59%
Otros minerales y residuos metálicos	290.796	121.994	128.033	15.849	265.876	-11,39%	-8,51%	20,24%	-8,57%	-9,30%
Chatarra de hierro	142.858	100.019	104.817	5.668	210.504	52,23%	46,58%	0,35%	47,35%	65,89%
Productos siderúrgicos	1.578.213	700.369	719.910	55.561	1.475.840	-7,13%	-6,42%	1,48%	-6,49%	-6,44%
Otros productos metalúrgicos	776.382	326.610	337.764	28.941	693.315	-11,55%	-12,81%	46,63%	-10,70%	-9,46%
11. MINERALES NO METÁLICOS	831.108	326.902	321.018	30.260	678.180	-16,61%	-20,00%	-19,97%	-18,40%	-13,13%
Sal común	62.667	29.471	23.792	7.132	60.395	-3,39%	-0,20%	-14,30%	-3,63%	1,91%
Otros minerales no metálicos	768.441	297.431	297.226	23.128	617.785	-17,73%	-21,25%	-21,57%	-19,61%	-14,38%
4. ABONOS	441.827	267.115	297.920	83.109	648.144	66,77%	49,79%	0,40%	46,70%	48,90%
Fosfatos	146	486	917	90	1.493	565,75%	1156,16%		922,60%	276,03%
Potasas	37.322	67.921	75.165	6.716	149.802	274,55%	303,35%	1114,47%	301,38%	300,01%
Abonos naturales y artificiales	404.359	198.708	221.838	76.303	496.849	39,97%	23,12%	-7,20%	22,87%	25,38%
5. PRODUCTOS QUÍMICOS	4.772.365	2.875.043	2.993.473	328.630	6.197.146	28,57%	31,67%	25,01%	29,85%	29,31%
Productos químicos	4.772.365	2.875.043	2.993.473	328.630	6.197.146	28,57%	31,67%	25,01%	29,85%	29,31%
6. MAT. DE CONSTRUCCIÓN	2.832.105	1.784.831	1.764.770	90.997	3.640.598	29,04%	28,09%	27,87%	28,55%	30,48%
Asfalto	8.962	7.510	3.603	2.323	13.436	58,81%	-7,00%	547,08%	49,92%	34,13%
Cemento y clinker	256.613	192.739	192.218	4.360	389.317	48,30%	58,34%	-17,03%	51,71%	44,72%
Materiales de construcción elaborados	2.566.530	1.584.582	1.568.949	84.314	3.237.845	26,92%	25,27%	28,63%	26,16%	28,98%
7. AGROGANADERO y ALIMENTARIO	7.922.594	3.722.997	3.841.571	473.354	8.037.922	1,83%	1,87%	-4,44%	1,46%	1,45%
Cereales y sus harinas	891.284	347.390	368.753	13.970	730.113	-21,27%	-16,50%	66,45%	-18,08%	-17,71%
Habas de soja	144.980	40.333	42.241	1.820	84.394	-44,23%	-41,68%	677,78%	-41,79%	-34,35%
Frutas, hortalizas y legumbres	1.214.722	457.823	585.719	135.280	1.178.822	-4,52%	-2,89%	2,44%	-2,96%	-1,72%
Vinos, bebida, alcoholes y derivados	889.755	391.799	360.905	39.090	791.794	-11,55%	-12,10%	7,94%	-11,01%	-14,29%
Conservas	464.300	281.000	266.149	53.681	600.830	28,13%	40,89%	-4,29%	29,41%	31,08%
Tabaco, cacao, café y especias	873.496	412.157	455.005	50.293	917.455	3,78%	5,04%	16,43%	5,03%	-0,11%
Aceites y grasas	375.736	222.581	216.390	42.924	481.895	43,20%	34,08%	-27,14%	28,25%	27,65%
Otros productos alimenticios	2.355.447	1.259.514	1.217.321	102.515	2.579.350	12,50%	9,68%	-18,66%	9,51%	11,28%
Pescados congelados y refrigerados	283.107	80.468	102.781	22.748	205.997	-31,97%	-24,36%	-21,44%	-27,24%	-26,31%
Pienso y forrajes	429.767	229.932	226.307	11.033	467.272	9,25%	5,74%	108,84%	8,73%	9,08%
8. OTRAS MCÍAS	7.956.363	4.577.067	4.696.777	323.770	9.597.614	19,54%	21,54%	23,05%	20,63%	20,50%
Maderas y corcho	763.874	469.481	443.733	13.524	926.738	26,58%	17,90%	-18,54%	21,32%	27,85%
Papel y pasta	1.615.395	877.383	885.434	76.683	1.839.500	13,71%	15,24%	1,64%	13,87%	15,39%
Maquinaria, herramientas y repuestos	1.890.494	1.227.775	1.247.316	62.696	2.537.787	33,18%	35,27%	34,94%	34,24%	33,80%
Resto de Mcias	3.686.600	2.002.428	2.120.294	170.867	4.293.589	13,49%	17,96%	37,11%	16,46%	14,42%
9. VEHÍCULOS Y EL. DE TRANSPORTE	1.860.654	1.050.866	1.104.098	95.471	2.250.435	15,17%	24,16%	61,82%	20,95%	20,10%
Automóviles y sus piezas	1.027.089	642.531	655.822	35.840	1.334.193	28,39%	33,21%	4,43%	29,90%	27,30%
Tara equipamiento (RO-RO)	24	121	103	30	254	908,33%	758,33%		958,33%	958,33%
Tara de contenedores	833.541	408.214	448.173	59.601	915.988	-0,91%	12,92%	141,50%	9,89%	11,37%
TOTAL EN TRÁNSITO	30.381.115	16.273.748	16.717.497	1.567.910	34.559.155	13,33%	14,39%	11,42%	13,75%	14,04%

Anexo II: TRÁFICO EN TRÁNSITO PUERTO DE VALENCIA

	2024					Δ24/23 dic acum				Δ24/23 nov acum
	2023	Export	Import	Tráf. Nac.	TOTAL	Export	Import	Tráf. Nac.	TOTAL	
1. ENERGETICO	972.440	419.505	406.916	36.300	862.721	-9,15%	-13,22%	-13,07%	-11,28%	-11,64%
Petróleo crudo	10	552	266	0	818		2560,00%		8080,00%	
Fueloil	183.551	75.723	89.405	6.074	171.202	-16,36%	9,57%	-46,80%	-6,73%	-9,56%
Gasoil	1.989	347	2.375	0	2.722	-50,00%	83,40%		36,85%	36,85%
Gasolina	0	216	0	0	216					
Otros productos petrolíferos	614.427	246.417	228.430	1.944	476.791	-15,58%	-28,54%	-32,29%	-22,40%	-22,53%
Gases energéticos del petróleo	718	273	387	39	699	-28,35%	17,63%	387,50%	-2,65%	35,71%
Carbón y coque de petróleo	26.937	12.571	19.432	5.323	37.326	39,38%	41,53%	27,10%	38,57%	48,63%
Gas natural	14	0	0	0	0					
Biocombustibles	144.794	83.406	66.621	22.920	172.947	20,49%	27,39%	-1,53%	19,44%	19,51%
10. SIDEROMETALÚRGICO	2.772.065	1.241.309	1.282.613	106.019	2.629.941	-5,87%	-5,69%	13,61%	-5,13%	-4,10%
Mineral de hierro	3.410	430	430	0	860	-74,94%	-74,62%		-74,78%	-78,59%
Otros minerales y residuos metálicos	290.796	121.994	128.033	15.849	265.876	-11,39%	-8,51%	20,24%	-8,57%	-9,30%
Chatarra de hierro	142.858	100.019	104.817	5.668	210.504	52,23%	46,58%	0,35%	47,35%	65,89%
Productos siderúrgicos	1.558.619	692.256	711.569	55.561	1.459.386	-7,01%	-6,30%	1,48%	-6,37%	-6,37%
Otros productos metalúrgicos	776.382	326.610	337.764	28.941	693.315	-11,55%	-12,81%	46,63%	-10,70%	-9,46%
11. MINERALES NO METALICOS	831.108	326.902	320.994	30.260	678.156	-16,61%	-20,01%	-19,97%	-18,40%	-13,13%
Sal común	62.667	29.471	23.792	7.132	60.395	-3,39%	-0,20%	-14,30%	-3,63%	1,91%
Otros minerales no metálicos	768.441	297.431	297.202	23.128	617.761	-17,73%	-21,26%	-21,57%	-19,61%	-14,38%
4. ABONOS	441.827	267.115	297.920	83.109	648.144	66,77%	49,79%	0,40%	46,70%	48,90%
Fosfatos	146	486	917	90	1.493	565,75%	1156,16%		922,60%	276,03%
Potasas	37.322	67.921	75.165	6.716	149.802	274,55%	303,35%	1114,47%	301,38%	300,01%
Abonos naturales y artificiales	404.359	198.708	221.838	76.303	496.849	39,97%	23,12%	-7,20%	22,87%	25,38%
5. PRODUCTOS QUIMICOS	4.772.327	2.875.043	2.993.455	328.630	6.197.128	28,58%	31,67%	25,01%	29,86%	29,31%
Productos químicos	4.772.327	2.875.043	2.993.455	328.630	6.197.128	28,58%	31,67%	25,01%	29,86%	29,31%
6. MAT. DE CONSTRUCCION	2.829.270	1.784.831	1.764.770	90.997	3.640.598	29,17%	28,22%	27,87%	28,68%	30,63%
Asfalto	8.962	7.510	3.603	2.323	13.436	58,81%	-7,00%	547,08%	49,92%	34,13%
Cemento y clinker	256.613	192.739	192.218	4.360	389.317	48,30%	58,34%	-17,03%	51,71%	44,72%
Materiales de construcción elaborados	2.563.695	1.584.582	1.568.949	84.314	3.237.845	27,07%	25,41%	28,63%	26,30%	29,14%
7. AGROGANADERO y ALIMENTARIO	7.919.943	3.722.997	3.841.547	473.354	8.037.898	1,86%	1,91%	-4,44%	1,49%	1,48%
Cereales y sus harinas	891.176	347.390	368.753	13.970	730.113	-21,26%	-16,49%	66,45%	-18,07%	-17,70%
Habas de soja	144.980	40.333	42.241	1.820	84.394	-44,23%	-41,68%	677,78%	-41,79%	-34,35%
Frutas, hortalizas y legumbres	1.214.722	457.823	585.719	135.280	1.178.822	-4,52%	-2,89%	2,44%	-2,96%	-1,72%
Vinos, bebida, alcoholes y derivados	888.968	391.799	360.881	39.090	791.770	-11,47%	-12,02%	7,94%	-10,93%	-14,21%
Conservas	463.933	281.000	266.149	53.681	600.830	28,23%	41,04%	-4,29%	29,51%	31,19%
Tabaco, cacao, café y especias	873.496	412.157	455.005	50.293	917.455	3,78%	5,04%	16,43%	5,03%	-0,11%
Aceites y grasas	375.586	222.581	216.390	42.924	481.895	43,27%	34,15%	-27,14%	28,30%	27,71%
Otros productos alimenticios	2.354.208	1.259.514	1.217.321	102.515	2.579.350	12,56%	9,74%	-18,66%	9,56%	11,35%
Pescados congelados y refrigerados	283.107	80.468	102.781	22.748	205.997	-31,97%	-24,36%	-21,44%	-27,24%	-26,31%
Pienso y forrajes	429.767	229.932	226.307	11.033	467.272	9,25%	5,74%	108,84%	8,73%	9,08%
8. OTRAS MCIAS	7.953.774	4.575.557	4.695.268	323.704	9.594.529	19,54%	21,54%	23,02%	20,63%	20,50%
Maderas y corcho	763.874	469.481	443.733	13.524	926.738	26,58%	17,90%	-18,54%	21,32%	27,85%
Papel y pasta	1.615.119	877.383	885.434	76.683	1.839.500	13,73%	15,26%	1,64%	13,89%	15,41%
Maquinaria, herramientas y repuestos	1.889.310	1.226.272	1.245.814	62.630	2.534.716	33,09%	35,20%	34,80%	34,16%	33,72%
Resto de Mcias	3.685.471	2.002.421	2.120.287	170.867	4.293.575	13,52%	17,99%	37,11%	16,50%	14,45%
9. VEHICULOS Y EL. DE TRANSPORTE	1.844.104	1.027.052	1.076.877	93.611	2.197.540	13,36%	22,31%	62,51%	19,17%	18,47%
Automóviles y sus piezas	1.010.539	618.735	628.601	33.998	1.281.334	25,23%	30,00%	3,27%	26,80%	24,43%
Tara equipamiento (RO-RO)	24	103	103	12	218	758,33%	758,33%		808,33%	808,33%
Tara de contenedores	833.541	408.214	448.173	59.601	915.988	-0,91%	12,92%	141,50%	9,89%	11,37%
TOTAL EN TRANSITO	30.336.858	16.240.311	16.680.360	1.565.984	34.486.655	13,26%	14,31%	11,40%	13,68%	13,98%

Anexo III: TRÁFICO EN TRÁNSITO PUERTO DE SAGUNTO

	2023	2024				Δ24/23 dic acum				Δ24/23 nov
		Export	Import	Tráf. Nac.	TOTAL	Export	Import	Tráf. Nac.	TOTAL	acum
1. ENERGETICO					0					
Petróleo crudo	0	0	0	0	0					
Fueloil	0	0	0	0	0					
Gasoil	0	0	0	0	0					
Gasolina	0	0	0	0	0					
Otros productos petrolíferos	0	0	0	0	0					
Gases energéticos del petróleo	0	0	0	0	0					
Carbón y coque de petróleo	0	0	0	0	0					
Gas natural	0	0	0	0	0					
Biocombustibles	0	0	0	0	0					
10. SIDEROMETALURGICO	19.594	8.113	8.341		16.454	-16,62%	-15,44%		-16,03%	-11,72%
Mineral de hierro	0	0	0	0	0					
Otros minerales y residuos metálicos	0	0	0	0	0					
Chatarra de hierro	0	0	0	0	0					
Productos siderúrgicos	19.594	8.113	8.341	0	16.454	-16,62%	-15,44%		-16,03%	-11,72%
Otros productos metalúrgicos	0	0	0	0	0					
11. MINERALES NO METALICOS			24		24					
Sal común	0	0	0	0	0					
Otros minerales no metálicos	0	0	24	0	24					
4. ABONOS					0					
Fosfatos	0	0	0	0	0					
Potasas	0	0	0	0	0					
Abonos naturales y artificiales	0	0	0	0	0					
5. PRODUCTOS QUIMICOS	38		18		18		-5,26%		-52,63%	-52,63%
Productos químicos	38	0	18	0	18		-5,26%		-52,63%	-52,63%
6. MAT. DE CONSTRUCCION	2.835				0					
Asfalto	0	0	0	0	0					
Cemento y clinker	0	0	0	0	0					
Materiales de construcción elaborados	2.835	0	0	0	0					
7. AGROGANADERO y ALIMENTARIO	2.651		24		24		-98,20%		-99,09%	-99,09%
Cereales y sus harinas	108	0	0	0	0					
Habas de soja	0	0	0	0	0					
Frutas, hortalizas y legumbres	0	0	0	0	0					
Vinos, bebida, alcoholes y derivados	787	0	24	0	24		-93,91%		-96,95%	-96,95%
Conservas	367	0	0	0	0					
Tabaco, cacao, café y especias	0	0	0	0	0					
Aceites y grasas	150	0	0	0	0					
Otros productos alimenticios	1.239	0	0	0	0					
Pescados congelados y refrigerados	0	0	0	0	0					
Pienso y forrajes	0	0	0	0	0					
8. OTRAS MCÍAS	2.589	1.510	1.509	66	3.085	18,43%	14,84%		19,16%	21,46%
Maderas y corcho	0	0	0	0	0					
Papel y pasta	276	0	0	0	0					
Maquinaria, herramientas y repuestos	1.184	1.503	1.502	66	3.071	166,96%	141,87%		159,38%	159,38%
Resto de Mcias	1.129	7	7	0	14	-98,78%	-98,74%		-98,76%	-98,70%
9. VEHICULOS Y EL. DE TRANSPORTE	16.550	23.814	27.221	1.860	52.895	273,14%	210,35%	33,14%	219,61%	191,53%
Automóviles y sus piezas	16.550	23.796	27.221	1.842	52.859	272,86%	210,35%	31,85%	219,39%	191,31%
Tara equipamiento (RO-RO)	0	18	0	18	36					
Tara de contenedores	0	0	0	0	0					
TOTAL EN TRÁNSITO	44.257	33.437	37.137	1.926	72.500	65,95%	63,52%	37,87%	63,82%	56,43%

Anexo IV: TRÁFICO EN TRÁNSITO PUERTO DE GANDÍA

	2024					Δ24/23 dic acum				Δ24/23 nov acum
	2023	Export	Import	Tráf. Nac.	TOTAL	Export	Import	Tráf. Nac.	TOTAL	
1. ENERGETICO					0					
Petróleo crudo	0	0	0	0	0					
Fueloil	0	0	0	0	0					
Gasoil	0	0	0	0	0					
Gasolina	0	0	0	0	0					
Otros productos petrolíferos	0	0	0	0	0					
Gases energéticos del petróleo	0	0	0	0	0					
Carbón y coque de petróleo	0	0	0	0	0					
Gas natural	0	0	0	0	0					
Biocombustibles	0	0	0	0	0					
10. SIDEROMETALURGICO					0					
Mineral de hierro	0	0	0	0	0					
Otros minerales y residuos metálicos	0	0	0	0	0					
Chatarra de hierro	0	0	0	0	0					
Productos siderúrgicos	0	0	0	0	0					
Otros productos metalúrgicos	0	0	0	0	0					
11. MINERALES NO METALICOS					0					
Sal común	0	0	0	0	0					
Otros minerales no metálicos	0	0	0	0	0					
4. ABONOS					0					
Fosfatos	0	0	0	0	0					
Potasas	0	0	0	0	0					
Abonos naturales y artificiales	0	0	0	0	0					
5. PRODUCTOS QUIMICOS					0					
Productos químicos	0	0	0	0	0					
6. MAT. DE CONSTRUCCION					0					
Asfalto	0	0	0	0	0					
Cemento y clinker	0	0	0	0	0					
Materiales de construcción elaborados	0	0	0	0	0					
7. AGROGANADERO y ALIMENTARIO					0					
Cereales y sus harinas	0	0	0	0	0					
Habas de soja	0	0	0	0	0					
Frutas, hortalizas y legumbres	0	0	0	0	0					
Vinos, bebida, alcoholes y derivados	0	0	0	0	0					
Conservas	0	0	0	0	0					
Tabaco, cacao, café y especias	0	0	0	0	0					
Aceites y grasas	0	0	0	0	0					
Otros productos alimenticios	0	0	0	0	0					
Pescados congelados y refrigerados	0	0	0	0	0					
Pienso y forrajes	0	0	0	0	0					
8. OTRAS MCIAS					0					
Maderas y corcho	0	0	0	0	0					
Papel y pasta	0	0	0	0	0					
Maquinaria, herramientas y repuestos	0	0	0	0	0					
Resto de Mcias	0	0	0	0	0					
9. VEHICULOS Y EL. DE TRANSPORTE					0					
Automóviles y sus piezas	0	0	0	0	0					
Tara equipamiento (RO-RO)	0	0	0	0	0					
Tara de contenedores	0	0	0	0	0					
TOTAL EN TRÁNSITO					0					