

Informe Estadístic  
Autoritat Portuària de València  
Març 2024

**VALÈNCIA**

**SAGUNT**



VALÈNCIA  
SAGUNT  
GANDIA

**GANDIA**

## ÍNDEX

<b>1. MAGNITUTS BÀSIQUES DE TRÀFIC.....</b>	<b>3</b>
<b>2. COMENTARIS SOBRE L'ANÀLISI DEL TRÀNSIT .....</b>	<b>5</b>
<b>3. AUTORITAT PORTUÀRIA DE VALÈNCIA</b>	
3.1 Magnituds Bàsiques de Tràfic .....	6
3.2 Classificació per tipus de mercaderie .....	7
<b>4. CLASSIFICACIÓ DE LES MERCADERIES PER NATURALESA I ÚS. AUTORITAT PORTUÀRIA DE VALÈNCIA</b>	
4.1 Granel Líquids .....	8
4.2 Granel Sòlids .....	9
4.3 Càrrega General No Contenitzada .....	10
4.4 Càrrega General Contenitzada .....	11
<b>5. TRÀFIC DE CONTENIDORS .....</b>	<b>12</b>
<b>6. TRÀFIC RORO .....</b>	<b>13</b>
<b>7. TRÀFIC PASSATGERS .....</b>	<b>13</b>
<b>8. TRÀFIC VAIXELLS .....</b>	<b>14</b>
<b>9. TRÀFIC TERRESTRE .....</b>	<b>14</b>
<b>10. TRÀFIC PER ORIGEN / DESTÍ</b>	
10.1 Tràfic per Àrees Geogràfiques (tones).....	15
10.2 Tràfic per Àrees Geogràfiques (TEU).....	16
10.3 Tràfic per Països (tones).....	17
10.4 Tràfic per Països (TEU).....	18
<b>11. TRÀFIC PER PORTS</b>	
11.1 Port de València	
11.1.1 Magnituds Bàsiques de Tràfic .....	19
11.1.2 Classificació per tipus de mercaderies .....	20
11.2. Port de Sagunt	
11.2.1 Magnituds Bàsiques de Tràfic .....	21
11.2.2 Classificació per tipus de mercaderies .....	22
11.3. Port de Gandia	
11.3.1 Magnituds Bàsiques de Tràfic .....	23
11.3.2 Classificació per tipus de mercaderies .....	24
Annex I: Tràfic en trànsit Autoritat Portuària de València	
Annex II: Tràfic en trànsit Port de València	
Annex III: Tràfic en trànsit Port de Sagunt	
Annex IV: Tràfic en trànsit Port de Gandia	

## 1. MAGNITUTS BÀSIQUES DE TRÀFIC

	2023	2024	Δ24/23 mar acum	Δ24/23 feb acum	Tendència Anual
<b>Autoritat Portuària de València</b>					
<b>Tràfic total (t)</b>	18.305.573	19.296.686	5,41%	6,41%	0,11%
Grànels Líquids	1.532.087	931.426	-39,21%	-17,31%	-21,76%
Grànels Sòlids	563.875	764.324	35,55%	76,67%	15,47%
Càrrega General No Contenitzada	3.721.535	3.789.039	1,81%	2,42%	2,72%
Càrrega General Contenitzada	12.375.032	13.691.650	10,64%	7,29%	1,16%
Pesca	217	492	127,01%	214,06%	23,29%
Avituallament	112.827	119.755	6,14%	19,07%	-1,25%
<b>Vaixells (u)</b>	1.827	1.811	-0,88%	-5,61%	-0,85%
GT	71.219.987	69.458.071	-2,47%	-10,56%	0,19%
<b>Contenidors (TEU)</b>	1.109.849	1.243.844	12,07%	9,97%	0,14%
<b>Passatgers (u)</b>	156.022	211.972	35,86%	31,76%	17,44%
Línia Regular	124.711	146.364	17,36%	11,63%	6,68%
Creuers Turístics	31.311	65.608	109,54%	125,95%	30,32%
<b>Automòbils (u)</b>	162.820	135.142	-17,00%	-13,39%	-0,68%
<b>Tràfic RoRo (t)</b>	3.268.040	3.336.306	2,09%	2,64%	0,99%
UTIs	113.450	122.007	7,54%	11,68%	2,12%
<b>Tràfic Ferroviari</b>	831.881	734.671	-11,69%	-4,08%	-5,18%
TEU	56.437	54.028	-4,27%	2,71%	-3,02%
Automòbils	12.683	11.591	-8,61%	22,97%	83,02%

## 1. MAGNITUTS BÀSIQUES DE TRÀFIC

	2023	2024	Δ24/23 mar acum	Δ24/23 feb acum	Tendència Anual
<b>PORT DE VALÈNCIA</b>					
<b>Tràfic total (t)</b>	15.909.354	17.210.636	8,18%	5,94%	1,38%
Granel Líquids	428.837	254.023	-40,76%	-45,62%	-13,88%
Granel Sòlids	400.695	459.502	14,68%	38,30%	17,52%
Càrrega General No Contenitzada	2.722.888	2.817.292	3,47%	3,83%	2,33%
Càrrega General Contenitzada	12.251.172	13.566.783	10,74%	7,36%	1,19%
Pesca	81	83	2,79%	4,52%	-5,12%
Avituallament	105.681	112.953	6,88%	20,95%	-1,91%
<b>Vaixells (u)</b>	1.492	1.482	-0,67%	-7,62%	-0,70%
GT	62.355.494	62.987.204	1,01%	-8,68%	1,20%
<b>Contenidors (TEU)</b>	1.095.404	1.230.012	12,29%	10,24%	0,19%
<b>Passatgers (u)</b>	156.022	211.972	35,86%	31,76%	17,44%
Línia Regular	124.711	146.364	17,36%	11,63%	6,68%
Creuers Turístics	31.311	65.608	109,54%	125,95%	30,32%
<b>Automòbils (u)</b>	129.853	92.353	-28,88%	-25,04%	-10,93%
<b>Tràfic RoRo (t)</b>	2.849.569	2.941.113	3,21%	3,82%	1,51%
UTIs	99.463	110.363	10,96%	15,90%	2,94%
<b>Tràfic Ferroviari</b>	592.994	492.427	-16,96%	-13,22%	-10,11%
TEU	56.437	54.028	-4,27%	2,71%	-3,02%
Automòbils	12.683	11.591	-8,61%	22,97%	83,02%
<b>PORT DE SAGUNT</b>					
<b>Tràfic total (t)</b>	2.347.149	2.051.836	-12,58%	11,54%	-8,45%
Granel Líquids	1.103.250	677.403	-38,60%	-0,85%	-24,56%
Granel Sòlids	159.044	304.822	91,66%	191,56%	12,61%
Càrrega General No Contenitzada	954.443	938.330	-1,69%	1,13%	5,40%
Càrrega General Contenitzada	123.860	124.867	0,81%	0,71%	-2,15%
Pesca	6	0			-90,79%
Avituallament	6.546	6.414	-2,02%	0,33%	11,79%
<b>Vaixells (u)</b>	318	319	0,31%	7,43%	0,39%
GT	8.740.226	6.346.732	-27,38%	-24,51%	-8,17%
<b>Contenidors (TEU)</b>	14.445	13.832	-4,24%	-9,65%	-3,33%
<b>Passatgers (u)</b>	0	0			
Línia Regular	0	0			
Creuers Turístics					
<b>Automòbils (u)</b>	32.967	42.789	29,79%	33,64%	40,27%
<b>Tràfic RoRo (t)</b>	418.471	395.193	-5,56%	-5,19%	-2,75%
UTIs	13.987	11.644	-16,75%	-16,37%	-4,90%
<b>Tràfic Ferroviari</b>	238.887	242.244	1,41%	19,14%	7,85%
TEU	0	0			
Automòbils	0	0			
<b>PORT DE GANDIA</b>					
<b>Tràfic total (t)</b>	49.071	34.214	-30,28%	-43,15%	-24,70%
Granel Líquids					
Granel Sòlids	4.136				
Càrrega General No Contenitzada	44.204	33.417	-24,40%	-43,78%	-22,24%
Càrrega General Contenitzada					
Pesca	131	409	213,48%	367,78%	42,58%
Avituallament	600	388	-35,33%	-56,83%	-19,95%
<b>Vaixells (u)</b>	17	10	-41,18%	-53,85%	-32,91%
GT	124.267	124.135	-0,11%	-11,11%	-12,29%
<b>Contenidors (TEU)</b>	0	0			
<b>Passatgers (u)</b>	0	0			
Línia Regular	0	0			
Creuers Turístics					
<b>Automòbils (u)</b>	0	0			
<b>Tràfic RoRo (t)</b>					
UTIs					

## 2. COMENTARIS SOBRE L'ANÀLISI DEL TRÀFIC

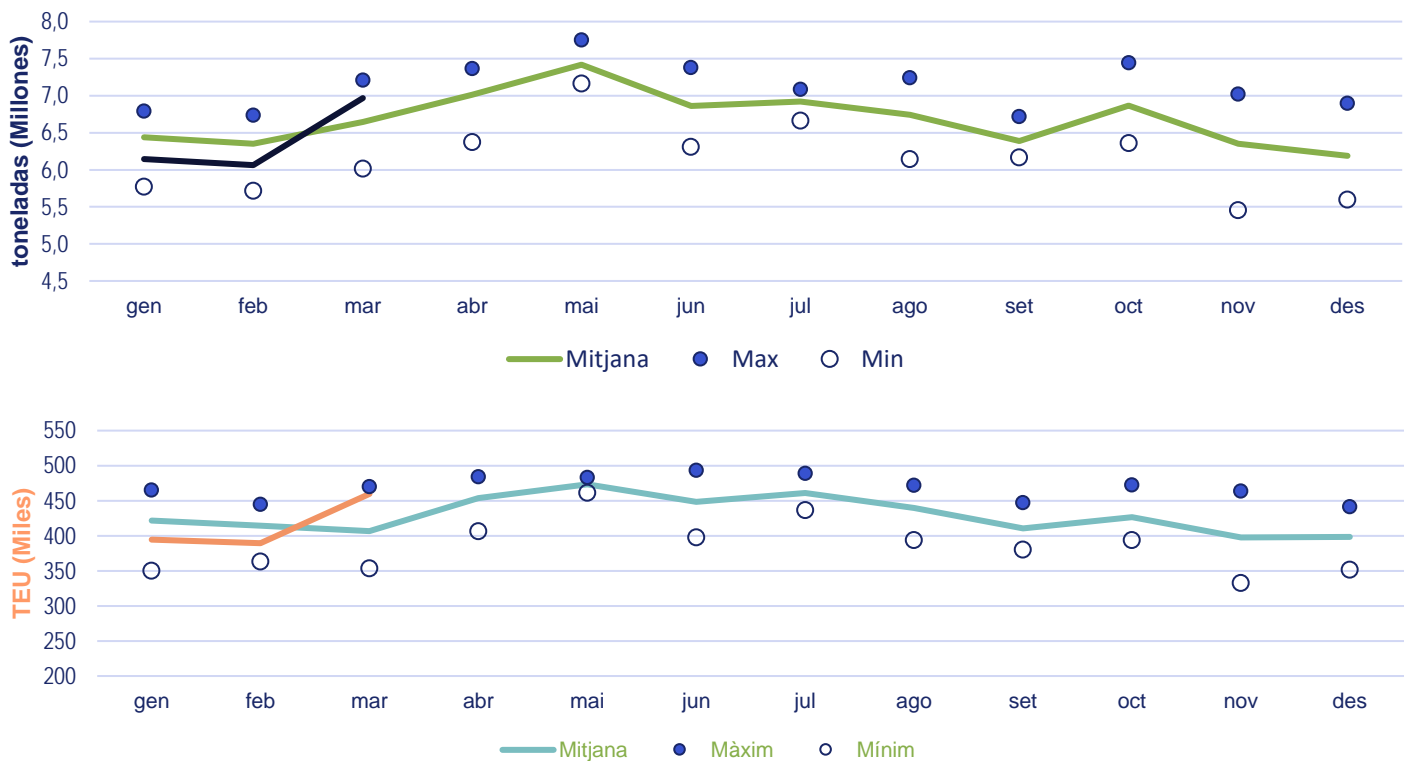
	Mensual	Δ24/23	Acumulat	Δ24/23	Interanual	Δ24/23
<b>Tones</b>	6.967.625	3,84%	19.176.439	5,41%	77.730.334	0,11%
<b>TEU</b>	459.749	15,86%	1.243.844	12,07%	4.930.980	0,14%
<b>Automòbils</b>	46.538	-23,11%	135.142	-17,00%	615.473	-0,68%
<b>Passtgers</b>	83.902	42,63%	211.972	35,86%	1.614.130	17,44%

El Butlletí Estadístic de Valenciaport reflecteix que en els tres primers mesos de l'any s'han multiplicat per dos (augment superior al 100%) els trànsits de mercaderies entre Valenciaport i Ucraïna. Les exportacions són pràcticament nul·les però el volum de tones importades des del país ha crescut un 116,68% i les de trànsit un 20,16%; xifres que suposen un creixement total de trànsits del 107,9%

Altres països que reforcen la seua visibilitat en les estadístiques de trànsits amb Valenciaport són Algèria, Turquia i Aràbia Saudita, amb creixements del 29,01%, del 21,75% i del 72%

La Xina es manté com el primer soci comercial de Valenciaport. En el trimestre gener-març ha intercanviat amb València 157.025 contenidors (1,8 milions de tones de mercaderies)

Evolució mensual del tràfic



L'anàlisi per sectors mostra estabilitat en vehicles i elements del transport (+3,46%) i el siderometal·lúrgic (-0,97%); creixen els minerals no metàl·lics (11,91%), els abonaments (+13,35%), els productes químics (+7,48%) i l'agroalimentari (+6,97%); i minven els energètics (-45,08%) i els materials de construcció (-5,44%)

El Butlletí Estadístic de Valenciaport reflecteix que el trànsit ro-ro (serveis marítims de càrrega rodada, camions, plataformes...) augmenta un +2,09% i les UTIs (Unitats de Transport Intermodal) creixen un +7,54%

Al mes de març les xifres del Butlletí mostren un creixement del 3,84%, encara que les dades interanuals marquen una tendència més estable en l'evolució dels trànsits (+0,11%)

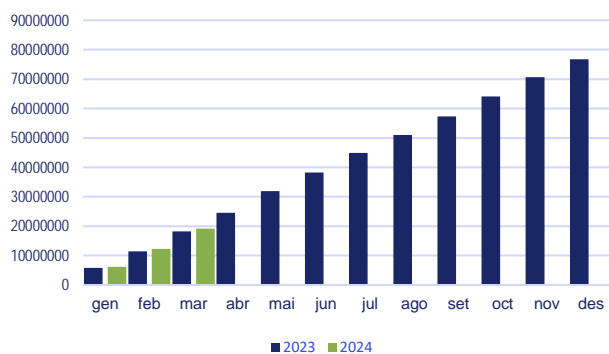


### 3. AUTORITAT PORTUÀRIA DE VALÈNCIA

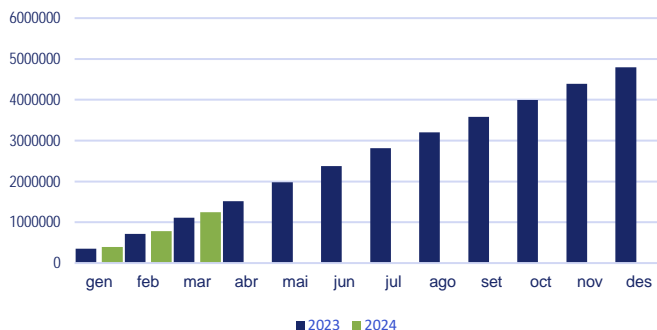
#### 3.1 Magnituds Bàsiques de Tràfic

	2023	2024	Δ24/23 mar acum	Δ24/23 feb acum	Tendència Anual
<b>Tràfic total (t)</b>	<b>18.305.573</b>	<b>19.296.686</b>	<b>5,41%</b>	<b>6,41%</b>	<b>0,11%</b>
Grànels Líquids	1.532.087	931.426	-39,21%	-17,31%	-21,76%
Grànels Sòlids	563.875	764.324	35,55%	76,67%	15,47%
Càrrega General No Contenitzada	3.721.535	3.789.039	1,81%	2,42%	2,72%
Càrrega General Contenitzada	12.375.032	13.691.650	10,64%	7,29%	1,16%
Pesca	217	492	127,01%	214,06%	23,29%
Avituallament	112.827	119.755	6,14%	19,07%	-1,25%
<b>Estructura del tràfic (t)</b>	<b>18.192.529</b>	<b>19.176.439</b>	<b>5,41%</b>	<b>6,33%</b>	<b>0,11%</b>
Càrrega/Descàrrega	11.399.579	11.073.896	-2,86%	2,08%	-5,17%
Càrrega	5.828.677	5.610.907	-3,74%	-3,03%	-6,35%
Descàrrega	5.570.902	5.462.989	-1,94%	7,87%	-3,92%
Trànsit	6.792.950	8.102.543	19,28%	13,06%	8,93%
<b>Vaixells (u)</b>	<b>1.827</b>	<b>1.811</b>	<b>-0,88%</b>	<b>-5,61%</b>	<b>-0,85%</b>
GT	71.219.987	69.458.071	-2,47%	-10,56%	0,19%
<b>Contenidors (TEU)</b>	<b>1.109.849</b>	<b>1.243.844</b>	<b>12,07%</b>	<b>9,97%</b>	<b>0,14%</b>
Plens	843.915	939.692	11,35%	7,19%	-0,83%
Càrrega	217.093	204.614	-5,75%	-6,35%	-12,80%
Descàrrega	189.666	205.537	8,37%	7,03%	-1,36%
Trànsit	437.156	529.541	21,13%	13,79%	5,44%
Buits	265.934	304.152	14,37%	18,96%	3,37%
<b>Passatgers (u)</b>	<b>156.022</b>	<b>211.972</b>	<b>35,86%</b>	<b>31,76%</b>	<b>17,44%</b>
Línia regular	124.711	146.364	17,36%	11,63%	6,68%
Creuers turístics	31.311	65.608	109,54%	125,95%	30,32%
<b>Automòbils (u)</b>	<b>162.820</b>	<b>135.142</b>	<b>-17,00%</b>	<b>-13,39%</b>	<b>-0,68%</b>

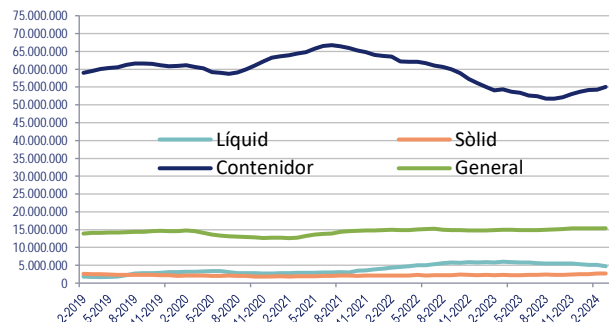
Evolució mensual acumulada del Trànsit de tones



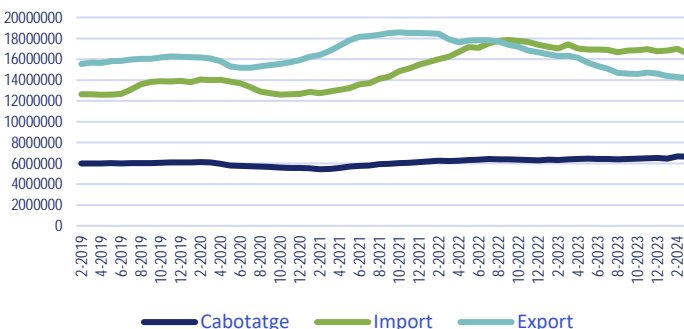
Evolució mensual acumulada del Tràfic de Contenidors (TEU)



Evolució del Trànsit Forma de Presentació (t) (TAM)\*



Comerç Exterior i Cabotatge (t sense tara Mercaderia General) (TAM)\*

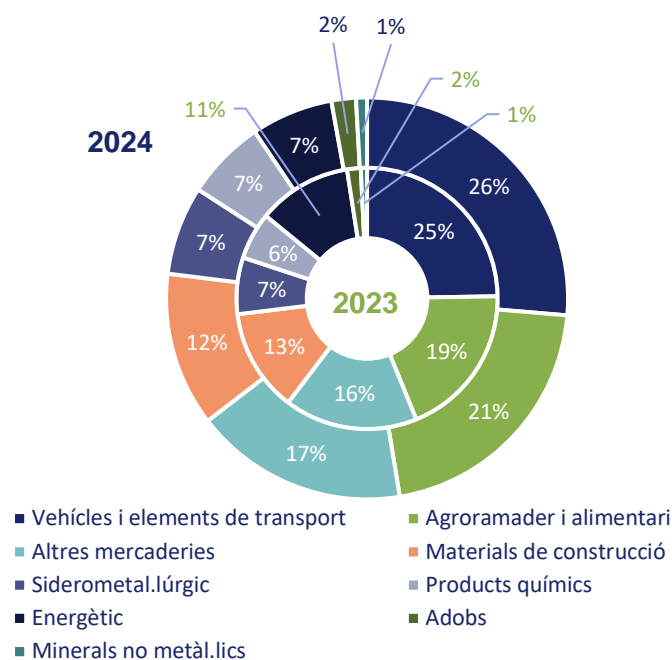


\*TAM: Total Anual Mòbil

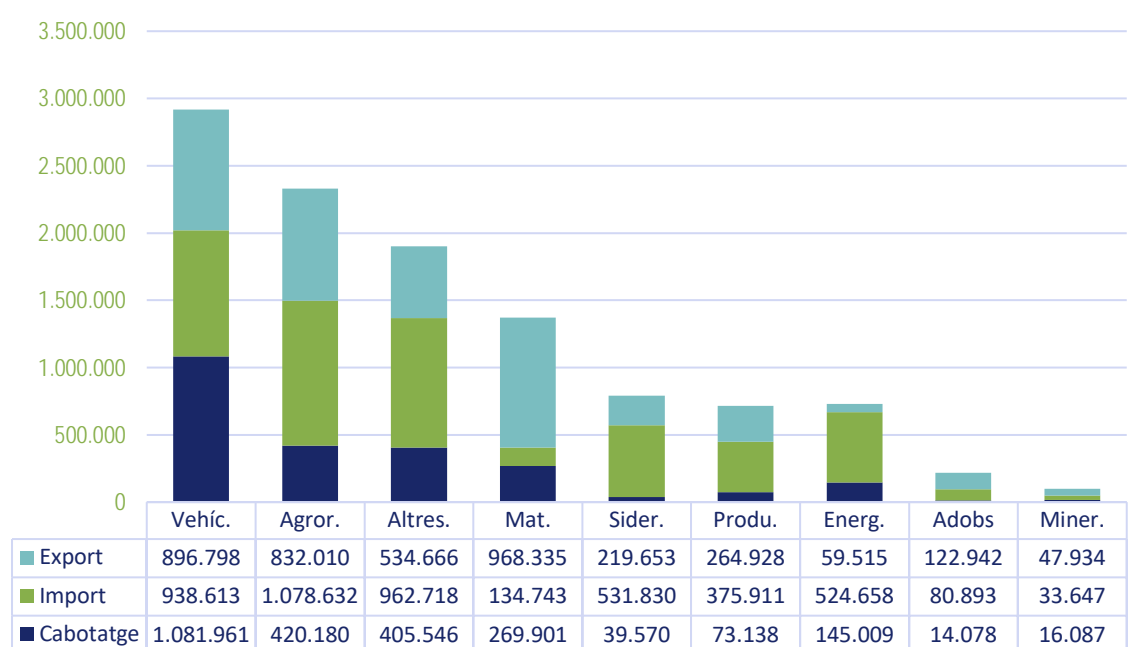
### 3.2 Classificació per tipus de mercaderies

	2024					Δ24/23 mar acum				Δ24/23 feb
	2023	Export	Import	Cabotatge	TOTAL	Export	Import	Cabotatge	TOTAL	acum
<b>1. Energètic</b>	<b>1.327.823</b>	<b>59.515</b>	<b>524.658</b>	<b>145.009</b>	<b>729.182</b>	<b>-72,19%</b>	<b>-44,06%</b>	<b>-17,56%</b>	<b>-45,08%</b>	<b>-21,92%</b>
Cru de petroli	21	0	0	0	0					
Fuel	64.557	6.706	19.380	2.065	28.151	-9,18%	-48,60%	-89,39%	-56,39%	-41,13%
Gasoli	100.783	104	6.379	5.022	11.505	38,67%	-93,67%	62675,00%	-88,58%	-99,84%
Gasolina	26.001	89	0	10.789	10.878			-58,51%	-58,16%	-99,61%
Altres productes petrolífers	11.131	13.716	2.707	637	17.060	77,00%	-12,37%	117,41%	53,27%	38,85%
Gasos energètics del petroli	959	0	244	1.977	2.221			253,62%	122,13%	131,60%
Carbó i coque de petroli	6.329	810	2.944	471	4.225	276,74%	-49,14%	44,92%	-33,24%	-17,31%
Gas natural	1.054.387	14.436	473.598	113.989	602.023	-91,05%	-38,66%	-5,83%	-42,90%	-6,35%
Biocombustibles	63.655	23.654	19.406	10.059	53.119	-36,58%	4,81%	28,32%	-16,55%	-27,20%
<b>10. Siderometal·lúrgic</b>	<b>798.812</b>	<b>219.653</b>	<b>531.830</b>	<b>39.570</b>	<b>791.053</b>	<b>-0,39%</b>	<b>-3,39%</b>	<b>42,34%</b>	<b>-0,97%</b>	<b>3,03%</b>
Mineral de ferro	2.131	173	33	370	576			37,50%	-82,44%	-72,97%
Altres minerals i residus metàl·lics	51.972	32.143	13.743	3.791	49.677	26,18%	-40,15%	7,27%	-4,42%	-9,22%
Ferralla	10.718	3.745	2.279	7.587	13.611	81,01%	-41,50%	59,63%	26,99%	21,33%
Productes siderúrgics	659.957	166.146	475.909	20.876	662.931	0,60%	-1,77%	102,60%	0,45%	5,97%
Altres productes metal·lúrgics	74.034	17.446	39.866	6.946	64.258	-37,28%	1,91%	-2,20%	-13,20%	-13,85%
<b>11. Minerals no metàl·lics</b>	<b>87.272</b>	<b>47.934</b>	<b>33.647</b>	<b>16.087</b>	<b>97.668</b>	<b>5,29%</b>	<b>22,02%</b>	<b>13,52%</b>	<b>11,91%</b>	<b>19,42%</b>
Sal comuna	6.568	6.053	709	1.909	8.671	26,24%	18,76%	62,33%	32,02%	24,56%
Altres minerals no metàl·lics	80.704	41.881	32.938	14.178	88.997	2,83%	22,09%	9,10%	10,28%	18,92%
<b>4. Adobs</b>	<b>192.241</b>	<b>122.942</b>	<b>80.893</b>	<b>14.078</b>	<b>217.913</b>	<b>72,38%</b>	<b>-27,21%</b>	<b>43,86%</b>	<b>13,35%</b>	<b>28,53%</b>
Fosfats	989	26	0	1.042	1.068	333,33%		6,00%	7,99%	8,44%
Potasses	2.414	434	4.263	82	4.779	61,34%	100,90%	256,52%	97,97%	171,87%
Adob natural /artificial	188.838	122.482	76.630	12.954	212.066	72,40%	-29,70%	47,54%	12,30%	26,73%
<b>5. Products químics</b>	<b>664.258</b>	<b>264.928</b>	<b>375.911</b>	<b>73.138</b>	<b>713.977</b>	<b>-4,28%</b>	<b>5,51%</b>	<b>134,34%</b>	<b>7,48%</b>	<b>4,32%</b>
Products químics	664.258	264.928	375.911	73.138	713.977	-4,28%	5,51%	134,34%	7,48%	4,32%
<b>6. Materials de construcció</b>	<b>1.452.024</b>	<b>968.335</b>	<b>134.743</b>	<b>269.901</b>	<b>1.372.979</b>	<b>-13,40%</b>	<b>15,10%</b>	<b>24,49%</b>	<b>-5,44%</b>	<b>-3,91%</b>
Asfalt	22.533	280	57	14.220	14.557	-47,96%		-35,35%	-35,40%	-1,57%
Ciment i clínquer	69.389	29.834	0	67.339	97.173	-3,98%		77,55%	40,04%	67,96%
Altres materials de construcció	1.360.102	938.221	134.686	188.342	1.261.249	-13,65%	15,43%	20,05%	-7,27%	-7,30%
<b>7. Agroramader i alimentari</b>	<b>2.178.920</b>	<b>832.010</b>	<b>1.078.632</b>	<b>420.180</b>	<b>2.330.822</b>	<b>-3,07%</b>	<b>13,96%</b>	<b>12,32%</b>	<b>6,97%</b>	<b>15,75%</b>
Cereals i farines	424.156	20.237	546.027	3.146	569.410	13,00%	35,53%	-6,56%	34,25%	75,08%
Fava de soja	239	0	452	0	452		111,21%		89,12%	242,42%
Fruïtes, hortalisses i llegums	248.938	67.534	180.809	12.809	261.152	-18,79%	17,68%	5,50%	4,91%	20,49%
Vins, begudes, alcohols i derivats	508.051	421.105	81.743	92.012	594.860	23,62%	-14,33%	27,81%	17,09%	17,90%
Conserves	82.378	39.104	38.530	6.401	84.035	-6,59%	9,63%	19,20%	2,01%	6,13%
Tabac, café i cacau	63.339	18.086	48.718	1.507	68.311	6,46%	13,46%	-55,85%	7,85%	11,00%
Olis i greixos	97.655	65.544	34.363	14.753	114.660	27,21%	-20,45%	403,34%	17,41%	11,70%
Altres productes alimentaris	535.373	162.266	67.113	275.139	504.518	-11,11%	-25,02%	4,49%	-5,76%	-5,05%
Pescats congelats i refrigerats	30.772	3.118	25.268	661	29.047	30,35%	-7,76%	-32,96%	-5,61%	-19,13%
Pinsos i farratges	188.019	35.016	55.609	13.752	104.377	-71,13%	-1,00%	30,34%	-44,49%	-45,87%
<b>8. Altres mercaderies</b>	<b>1.878.490</b>	<b>534.666</b>	<b>962.718</b>	<b>405.546</b>	<b>1.902.930</b>	<b>-8,93%</b>	<b>7,09%</b>	<b>3,34%</b>	<b>1,30%</b>	<b>1,38%</b>
Fusta i suro	108.583	47.625	52.883	13.651	114.159	27,41%	-2,75%	-18,87%	5,14%	7,46%
Paper i pasta	284.571	151.497	115.174	31.546	298.217	-7,62%	16,27%	46,62%	4,80%	4,85%
Maquinària i recanvis	570.424	118.605	322.507	136.606	577.718	-23,98%	10,71%	10,98%	1,28%	3,82%
Resta mercaderies	914.912	216.939	472.154	223.743	912.836	-5,56%	3,95%	-3,14%	-0,23%	-1,91%
<b>9. Vehícles i elements de transport</b>	<b>2.819.739</b>	<b>896.798</b>	<b>938.613</b>	<b>1.081.961</b>	<b>2.917.372</b>	<b>-7,13%</b>	<b>9,25%</b>	<b>8,74%</b>	<b>3,46%</b>	<b>1,79%</b>
Automòbils i peces	553.397	238.589	221.287	37.032	496.908	-27,34%	12,24%	32,91%	-10,21%	-20,58%
Tara equipament (Ro-Ro)	1.094.090	125.486	123.932	917.669	1.167.087	10,65%	14,08%	5,23%	6,67%	11,45%
Tara de contenidors	1.172.252	532.723	593.394	127.260	1.253.377	1,69%	7,24%	33,89%	6,92%	4,73%
<b>Total sense trànsit</b>	<b>11.399.579</b>	<b>3.946.781</b>	<b>4.661.645</b>	<b>2.465.470</b>	<b>11.073.896</b>	<b>-9,42%</b>	<b>-2,99%</b>	<b>10,21%</b>	<b>-2,86%</b>	<b>2,08%</b>
<b>Trànsit</b>	<b>6.792.950</b>	<b>3.797.927</b>	<b>3.954.613</b>	<b>350.003</b>	<b>8.102.543</b>	<b>20,96%</b>	<b>19,78%</b>	<b>-0,48%</b>	<b>19,28%</b>	<b>13,06%</b>
<b>TOTAL</b>	<b>18.192.529</b>	<b>7.744.708</b>	<b>8.616.258</b>	<b>2.815.473</b>	<b>19.176.439</b>	<b>3,30%</b>	<b>6,29%</b>	<b>8,75%</b>	<b>5,41%</b>	<b>6,33%</b>

Gràfic per sectors 2023 vs 2024



Export/Import/Cabotatge per sectors 2024



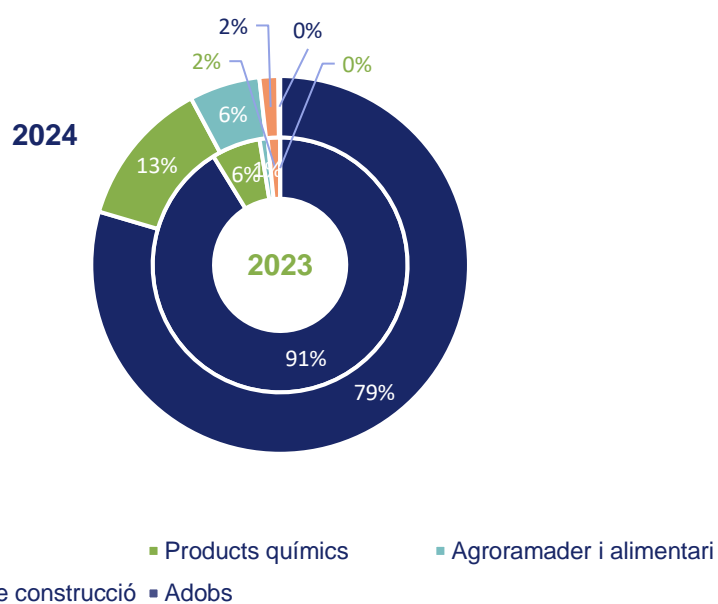
#### 4. CLASSIFICACIÓ DE LES MERCADERIES PER NATURALES I ÚS. AUTORITAT PORTUÀRIA DE VALÈNCIA

##### 4.1 Granel Líquid

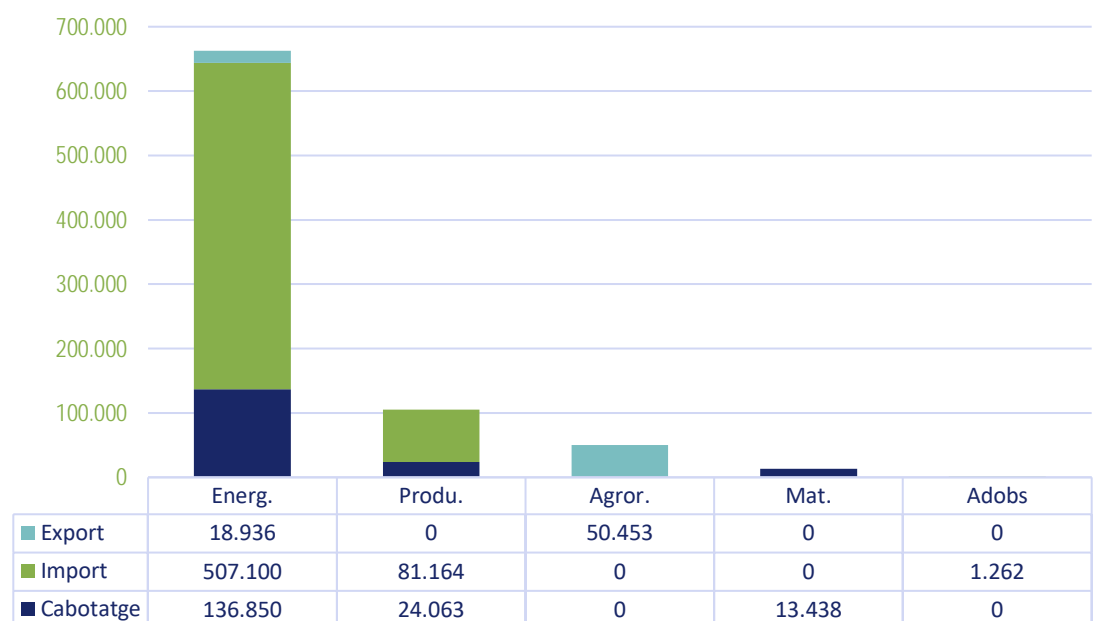


	2024					Δ24/23 mar acum				Δ24/23 feb acum
	2023	Export	Import	Cabotatge	TOTAL	Export	Import	Cabotatge	TOTAL	
<b>1. Energètic</b>	1.262.073	18.936	507.100	136.850	662.886	-89,07%	-44,83%	-19,34%	-47,48%	-23,73%
Cru de petroli	0	0	0	0	0	0,00%	0,00%	0,00%	0,00%	0,00%
Fuel	54.910	0	17.941	2.063	20.004		-49,89%	-89,20%	-63,57%	-45,25%
Gasoli	100.700	0	6.379	5.022	11.401		-93,67%		-88,68%	
Gasolina	26.001	0	0	10.777	10.777			-58,55%	-58,55%	
Altres productes petrolífers	0	4.500	0	0	4.500					
Gasos energètics del petroli	0	0	0	0	0	0,00%	0,00%	0,00%	0,00%	0,00%
Carbó i coque de petroli	0	0	0	0	0	0,00%	0,00%	0,00%	0,00%	0,00%
Gas natural	1.054.375	14.436	473.598	113.989	602.023	-91,05%	-38,66%	-5,83%	-42,90%	-6,35%
Biocombustibles	26.087	0	9.182	4.999	14.181		-13,21%	42,54%	-45,64%	-58,83%
<b>10. Siderometal·lúrgic</b>					0					
Mineral de ferro	0	0	0	0	0	0,00%	0,00%	0,00%	0,00%	0,00%
Altres minerals i residus metàl·lics	0	0	0	0	0	0,00%	0,00%	0,00%	0,00%	0,00%
Ferralla	0	0	0	0	0	0,00%	0,00%	0,00%	0,00%	0,00%
Productes siderúrgics	0	0	0	0	0	0,00%	0,00%	0,00%	0,00%	0,00%
Altres productes metal·lúrgics	0	0	0	0	0	0,00%	0,00%	0,00%	0,00%	0,00%
<b>11. Minerals no metàl·lics</b>					0					
Sal comuna	0	0	0	0	0	0,00%	0,00%	0,00%	0,00%	0,00%
Altres minerals no metàl·lics	0	0	0	0	0	0,00%	0,00%	0,00%	0,00%	0,00%
<b>4. Adobs</b>			1.262		1.262					
Fosfats	0	0	0	0	0	0,00%	0,00%			
Potasses	0	0	0	0	0	0,00%	0,00%	0,00%	0,00%	0,00%
Adob natural /artificial	0	0	1.262	0	1.262	0,00%		0,00%		
<b>5. Productes químics</b>	85.409		81.164	24.063	105.227		-1,17%	632,96%	23,20%	18,16%
Productes químics	85.409	0	81.164	24.063	105.227		-1,17%	632,96%	23,20%	18,16%
<b>6. Materials de construcció</b>	21.753			13.438	13.438			-38,22%	-38,22%	-0,07%
Asfalt	21.753	0	0	13.438	13.438	0,00%	0,00%	-38,22%	-38,22%	-0,07%
Ciment i clínquer	0	0	0	0	0	0,00%	0,00%	0,00%	0,00%	0,00%
Altres materials de construcció	0	0	0	0	0	0,00%	0,00%	0,00%	0,00%	0,00%
<b>7. Agroramader i alimentari</b>	14.193	50.453			50.453	331,44%			255,48%	312,07%
Cereals i farines	0	0	0	0	0	0,00%	0,00%	0,00%	0,00%	0,00%
Fava de soja	0	0	0	0	0	0,00%	0,00%	0,00%	0,00%	0,00%
Fruites, hortalisses i llegums	0	0	0	0	0	0,00%	0,00%	0,00%	0,00%	0,00%
Vins, begudes, alcohols i derivats	11.694	50.453	0	0	50.453	331,44%		0,00%	331,44%	502,95%
Conserves	0	0	0	0	0	0,00%	0,00%	0,00%	0,00%	0,00%
Tabac, café i cacau	0	0	0	0	0	0,00%	0,00%	0,00%	0,00%	0,00%
Olis i greixos	2.499	0	0	0	0	0,00%		0,00%		
Altres productes alimentaris	0	0	0	0	0	0,00%		0,00%		
Pescats congelats i refrigerats	0	0	0	0	0	0,00%	0,00%	0,00%	0,00%	0,00%
Pinsos i farratges	0	0	0	0	0			0,00%		
<b>8. Altres mercaderies</b>					0					
Fusta i suro	0	0	0	0	0	0,00%	0,00%	0,00%	0,00%	0,00%
Paper i pasta	0	0	0	0	0	0,00%	0,00%	0,00%	0,00%	0,00%
Maquinària i recanvis	0	0	0	0	0	0,00%	0,00%	0,00%	0,00%	0,00%
Resta mercaderies	0	0	0	0	0		0,00%			
<b>9. Vehícles i elements de transport</b>	0	0	0	0	0					
Automòbils i peces	0	0	0	0	0	0,00%	0,00%	0,00%	0,00%	0,00%
Tara equipament (Ro-Ro)	0	0	0	0	0	0,00%	0,00%	0,00%	0,00%	0,00%
Tara de contenidors	0	0	0	0	0					
<b>Total sense trànsit</b>	1.383.428	69.389	589.526	174.351	833.266	-62,48%	-41,27%	-10,45%	-39,77%	-15,84%
<b>Trànsit</b>	148.659	47.517	50.643	0	98.160	-18,15%	-42,71%		-33,97%	-28,17%
<b>TOTAL</b>	1.532.087	116.906	640.169	174.351	931.426	-51,89%	-41,38%	-11,46%	-39,21%	-17,31%

Gràfic per sectors 2023 vs 2024



Export/Import/Cabotatge per sectors



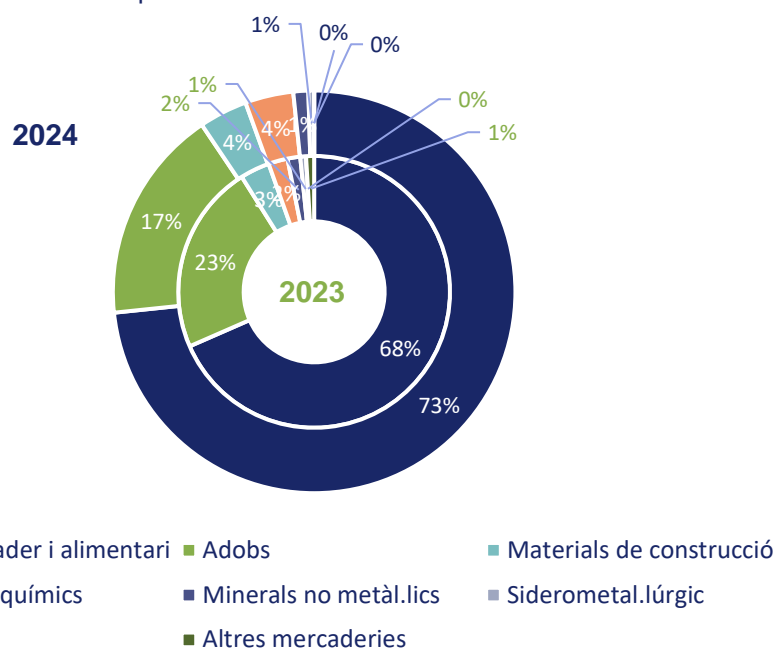


## 4.2 Granel Sòlid

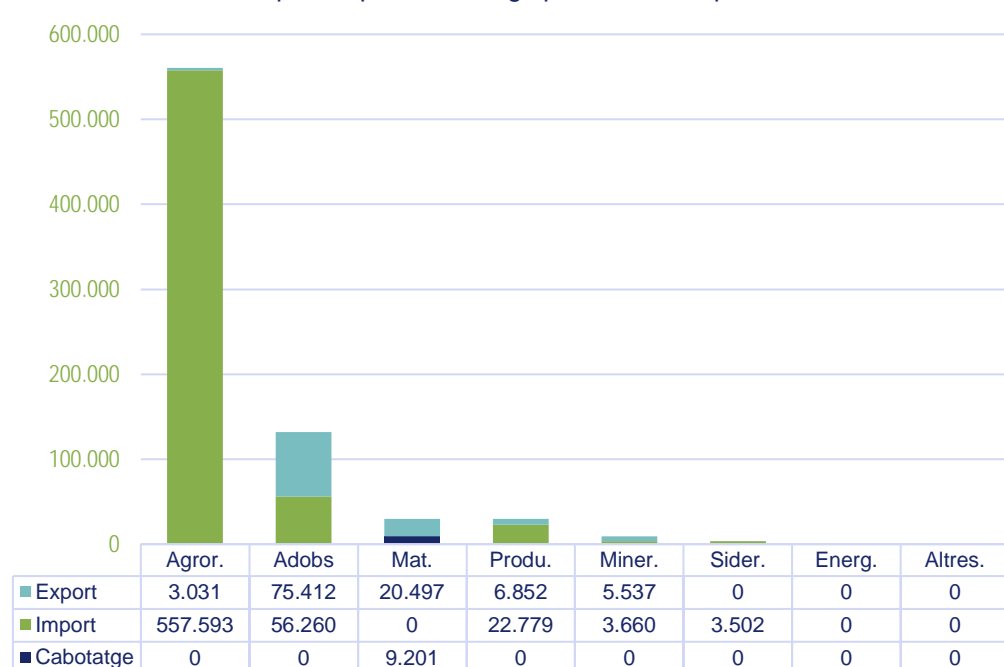


	2024					Δ24/23 mar acum				Δ24/23 feb acum
	2023	Export	Import	Cabotatge	TOTAL	Export	Import	Cabotatge	TOTAL	
<b>1. Energètic</b>	0	0	0	0	0					
Cru de petroli	0	0	0	0	0	0,00%	0,00%	0,00%	0,00%	0,00%
Fuel	0	0	0	0	0					
Gasoli	0	0	0	0	0	0,00%	0,00%	0,00%	0,00%	0,00%
Gasolina	0	0	0	0	0	0,00%	0,00%	0,00%	0,00%	0,00%
Altres productes petrolífers	0	0	0	0	0					
Gasos energètics del petroli	0	0	0	0	0	0,00%	0,00%	0,00%	0,00%	0,00%
Carbó i coque de petroli	0	0	0	0	0	0,00%	0,00%	0,00%	0,00%	0,00%
Gas natural	0	0	0	0	0	0,00%	0,00%	0,00%	0,00%	0,00%
Biocombustibles	0	0	0	0	0	0,00%	0,00%	0,00%	0,00%	0,00%
<b>10. Siderometal·lúrgic</b>	3.866	0	3.502	0	3.502		-9,42%		-9,42%	-9,42%
Mineral de ferro	0	0	0	0	0	0,00%	0,00%	0,00%	0,00%	0,00%
Altres minerals i residus metàl·lics	3.866	0	3.502	0	3.502	0,00%	-9,42%	0,00%	-9,42%	-9,42%
Ferralla	0	0	0	0	0					
Productes siderúrgics	0	0	0	0	0	0,00%	0,00%	0,00%	0,00%	0,00%
Altres productes metal·lúrgics	0	0	0	0	0	0,00%	0,00%	0,00%	0,00%	0,00%
<b>11. Minerals no metàl·lics</b>	8.511	5.537	3.660	0	9.197	10,54%	4,51%		8,06%	
Sal comuna	0	0	0	0	0	0,00%	0,00%	0,00%	0,00%	0,00%
Altres minerals no metàl·lics	8.511	5.537	3.660	0	9.197	10,54%	4,51%		8,06%	
<b>4. Adobs</b>	127.537	75.412	56.260	0	131.672	122,00%	-39,87%		3,24%	27,93%
Fosfats	0	0	0	0	0	0,00%	0,00%	0,00%	0,00%	0,00%
Potasses	0	0	2.573	0	2.573	0,00%				
Adob natural /artificial	127.537	75.412	53.687	0	129.099	122,00%	-42,62%		1,22%	24,43%
<b>5. Productes químics</b>	12.900	6.852	22.779	0	29.631	-46,88%		0,00%	129,70%	30,05%
Productes químics	12.900	6.852	22.779	0	29.631	-46,88%		0,00%	129,70%	30,05%
<b>6. Materials de construcció</b>	19.776	20.497	0	9.201	29.698	3,65%	0,00%		50,17%	117,68%
Asfalt	0	0	0	0	0	0,00%	0,00%	0,00%	0,00%	0,00%
Ciment i clínquer	19.776	20.497	0	9.201	29.698	3,65%	0,00%	0,00%	50,17%	117,68%
Altres materials de construcció	0	0	0	0	0		0,00%	0,00%		
<b>7. Agroramader i alimentari</b>	385.915	3.031	557.593	0	560.624	-37,14%	46,31%		45,27%	94,13%
Cereals i farines	344.129	3.031	522.865	0	525.896		51,94%		52,82%	105,93%
Fava de soja	0	0	0	0	0	0,00%	0,00%	0,00%	0,00%	0,00%
Fruïtes, hortalisses i llegums	0	0	0	0	0	0,00%		0,00%		
Vins, begudes, alcohol i derivats	0	0	0	0	0	0,00%	0,00%	0,00%	0,00%	0,00%
Conserves	0	0	0	0	0	0,00%	0,00%	0,00%	0,00%	0,00%
Tabac, café i cacau	0	0	0	0	0	0,00%	0,00%	0,00%	0,00%	0,00%
Olis i greixos	0	0	0	0	0	0,00%	0,00%	0,00%	0,00%	0,00%
Altres productes alimentaris	0	0	0	0	0	0,00%	0,00%	0,00%	0,00%	0,00%
Pescats congelats i refrigerats	0	0	0	0	0	0,00%	0,00%	0,00%	0,00%	0,00%
Pinsos i farratges	41.786	0	34.728	0	34.728		-6,05%		-16,89%	-28,69%
<b>8. Altres mercaderies</b>	5.370	0	0	0	0					
Fusta i suro	4.136	0	0	0	0		0,00%	0,00%	0,00%	0,00%
Paper i pasta	0	0	0	0	0	0,00%	0,00%	0,00%	0,00%	0,00%
Maquinària i recanvis	0	0	0	0	0					
Resta mercaderies	1.234	0	0	0	0					
<b>9. Vehícles i elements de transport</b>	0	0	0	0	0					
Automòbils i peces	0	0	0	0	0	0,00%	0,00%	0,00%	0,00%	0,00%
Tara equipament (Ro-Ro)	0	0	0	0	0	0,00%	0,00%	0,00%	0,00%	0,00%
Tara de contenidors	0	0	0	0	0					
<b>Total sense trànsit</b>	563.875	111.329	643.794	9.201	764.324	36,02%	33,56%		35,55%	76,67%
<b>Trànsit</b>	0	0	0	0	0			0,00%		
<b>TOTAL</b>	563.875	111.329	643.794	9.201	764.324	36,02%	33,56%		35,55%	76,67%

Gràfic per sectors 2023 vs 2024



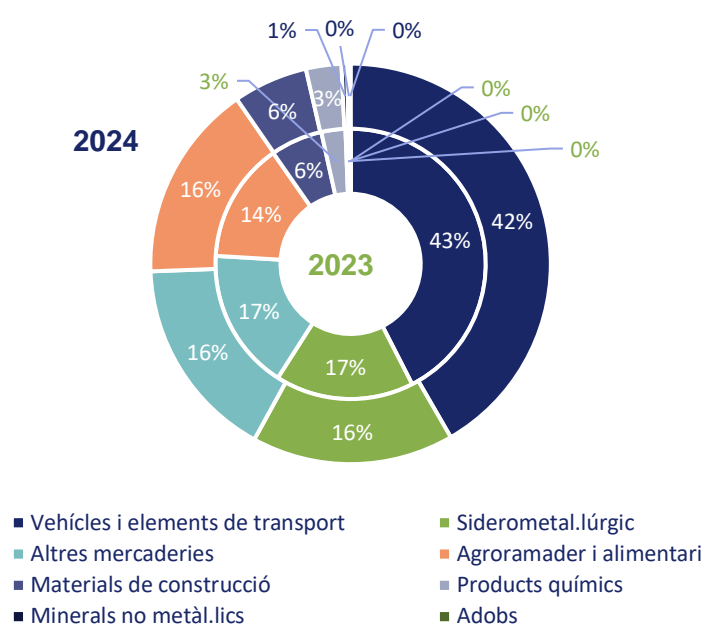
Export/Import/Cabotatge per sectors Export



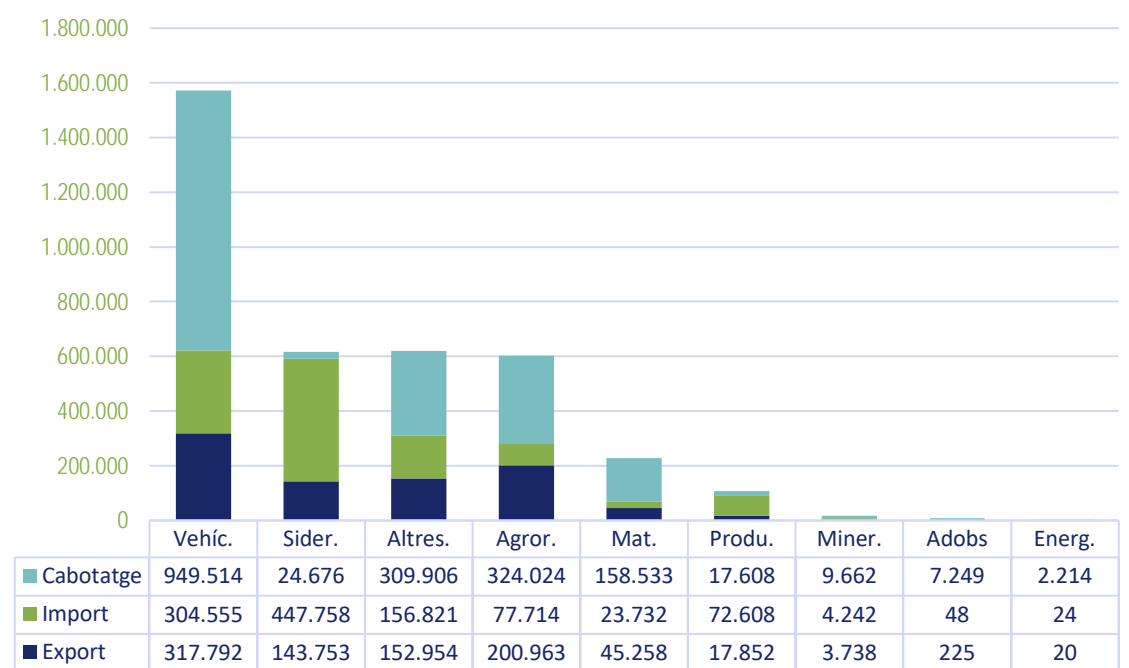
### 4.3 Càrrega General No Contenitzada

	2024					Δ24/23 mar acum				Δ24/23 feb
	2023	Export	Import	Cabotatge	TOTAL	Export	Import	Cabotatge	TOTAL	acum
<b>1. Energètic</b>	1.300	20	24	2.214	2.258	-79,17%	-88,00%	120,52%	73,69%	142,02%
Cru de petroli	21	0	0	0	0	0,00%	0,00%			
Fuel	264	20	24	0	44	-72,22%	-84,21%		-83,33%	-73,03%
Gasoli	0	0	0	0	0		0,00%			
Gasolina	0	0	0	12	12		0,00%			
Altres productes petrolífers	142	0	0	20	20			-85,92%	-85,92%	-65,52%
Gasos energètics del petroli	497	0	0	1.574	1.574	0,00%	0,00%	216,70%	216,70%	252,89%
Carbó i coque de petroli	328	0	0	377	377		0,00%	24,01%	14,94%	68,75%
Gas natural	0	0	0	0	0	0,00%	0,00%			
Biocombustibles	48	0	0	231	231				381,25%	512,50%
<b>10. Siderometal·lúrgic</b>	610.768	143.753	447.758	24.676	616.187	3,00%	-1,19%	36,82%	0,89%	6,42%
Mineral de ferro	2.131	120	30	370	520		25,00%	-82,44%	-75,60%	-77,37%
Altres minerals i residus metàl·lics	1.876	0	0	1.338	1.338			-26,81%	-28,68%	-12,80%
Ferralla	5.448	0	1.368	4.157	5.525		-55,54%	75,33%	1,41%	-10,15%
Productes siderúrgics	568.855	136.003	433.592	16.155	585.750	13,03%	-1,19%	66,44%	2,97%	9,64%
Altres productes metal·lúrgics	32.458	7.630	12.768	2.656	23.054	-60,25%	13,57%	31,29%	-28,97%	-36,02%
<b>11. Minerals no metàl·lics</b>	14.913	3.738	4.242	9.662	17.642	73,30%	2,86%	11,93%	18,30%	34,93%
Sal comuna	1.019	0	0	1.517	1.517			48,87%	48,87%	84,58%
Altres minerals no metàl·lics	13.894	3.738	4.242	8.145	16.125	73,30%	2,86%	6,99%	16,06%	31,77%
<b>4. Adobs</b>	6.171	225	48	7.249	7.522	837,50%	100,00%	18,39%	21,89%	36,11%
Fosfats	24	0	0	0	0		0,00%			
Potasses	0	0	0	0	0	0,00%	0,00%			
Adob natural /artificial	6.147	225	48	7.249	7.522	837,50%	100,00%	18,86%	22,37%	37,01%
<b>5. Productes químics</b>	105.921	17.852	72.608	17.608	108.068	-33,21%	7,23%	53,41%	2,03%	-9,75%
Productes químics	105.921	17.852	72.608	17.608	108.068	-33,21%	7,23%	53,41%	2,03%	-9,75%
<b>6. Materials de construcció</b>	229.013	45.258	23.732	158.533	227.523	-23,33%	-2,92%	8,93%	-0,65%	3,91%
Asfalt	72	0	0	25	25	0,00%	0,00%	-65,28%	-65,28%	38,89%
Ciment i clínquer	38.063	2.514	0	53.504	56.018	0,00%		50,51%	47,17%	67,24%
Altres materials de construcció	190.878	42.744	23.732	105.004	171.480	-24,37%	-2,92%	-4,47%	-10,16%	-7,51%
<b>7. Agroramader i alimentari</b>	528.829	200.963	77.714	324.024	602.701	43,31%	-18,09%	10,32%	13,97%	13,27%
Cereals i farines	2.296	0	232	1.553	1.785		-3,33%	-5,30%	-22,26%	-20,14%
Fava de soja	24	0	0	0	0	0,00%	0,00%			
Fruïtes, hortalisses i llegums	13.613	224	0	4.843	5.067	-96,58%		-31,38%	-62,78%	-63,98%
Vins, begudes, alcohol i derivats	161.713	130.842	30.658	52.332	213.832	65,61%	-30,89%	36,47%	32,23%	28,50%
Conserves	3.752	0	0	3.836	3.836			5,24%	2,24%	15,66%
Tabac, café i cacau	1.652	338	24	674	1.036	275,56%		-56,85%	-37,29%	-17,40%
Olis i greixos	69.663	45.041	31.533	13.798	90.372	40,13%	-10,64%	517,36%	29,73%	19,34%
Altres productes alimentaris	265.282	22.831	13.313	237.085	273.229	9,95%	-2,10%	2,67%	3,00%	5,14%
Pescats congelats i refrigerats	2.514	1.594	1.498	323	3.415	44,38%	101,34%	-51,50%	35,84%	54,98%
Pinsos i farratges	8.320	93	456	9.580	10.129	0,00%	-24,00%	25,61%	21,74%	22,38%
<b>8. Altres mercaderies</b>	622.770	152.954	156.821	309.906	619.681	-3,83%	1,05%	0,45%	-0,50%	2,82%
Fusta i suro	43.288	6.932	15.683	12.455	35.070	-40,11%	-2,77%	-20,08%	-18,98%	-22,13%
Paper i pasta	70.902	30.870	43.136	7.892	81.898	39,11%	-1,72%	63,80%	15,51%	14,74%
Maquinària i recanvis	170.617	15.739	30.454	112.158	158.351	-44,15%	-17,17%	6,14%	-7,19%	-3,52%
Resta mercaderies	337.963	99.413	67.548	177.401	344.362	2,38%	15,66%	-2,77%	1,89%	6,97%
<b>9. Vehícles i elements de transport</b>	1.564.890	317.792	304.555	949.514	1.571.861	-20,85%	15,13%	5,64%	0,45%	-1,04%
Automòbils i peces	470.800	192.306	180.623	31.845	404.774	-33,25%	15,86%	18,77%	-14,02%	-25,99%
Tara equipament (Ro-Ro)	1.094.090	125.486	123.932	917.669	1.167.087	10,65%	14,08%	5,23%	6,67%	11,45%
Tara de contenidors	0	0	0	0	0					
<b>Total sense trànsit</b>	3.684.575	882.555	1.087.502	1.803.386	3.773.443	-4,94%	2,18%	6,59%	2,41%	3,11%
<b>Trànsit</b>	36.960	8.054	5.935	1.607	15.596	-49,08%	-58,02%	-77,06%	-57,80%	-61,74%
<b>TOTAL</b>	3.721.535	890.609	1.093.437	1.804.993	3.789.039	-5,68%	1,39%	6,24%	1,81%	2,42%

Gràfic per sectors 2023 vs 2024



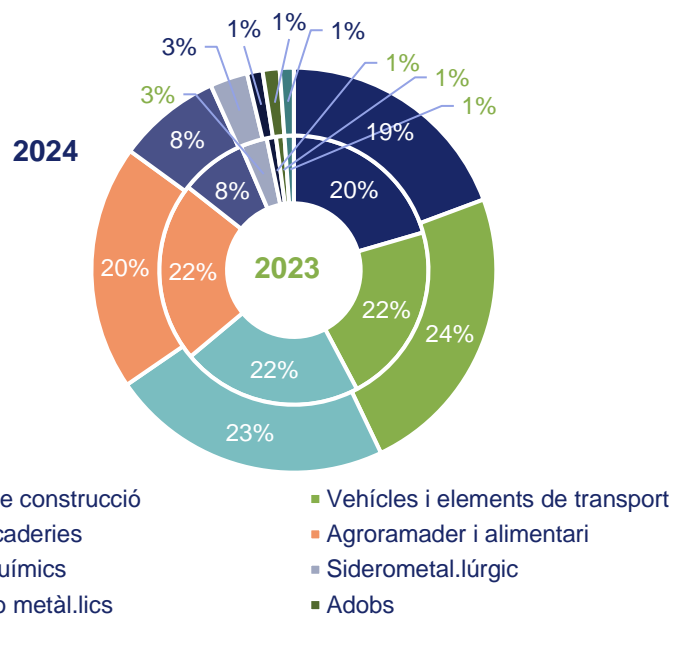
Export/Import/Cabotatge per sectors Export



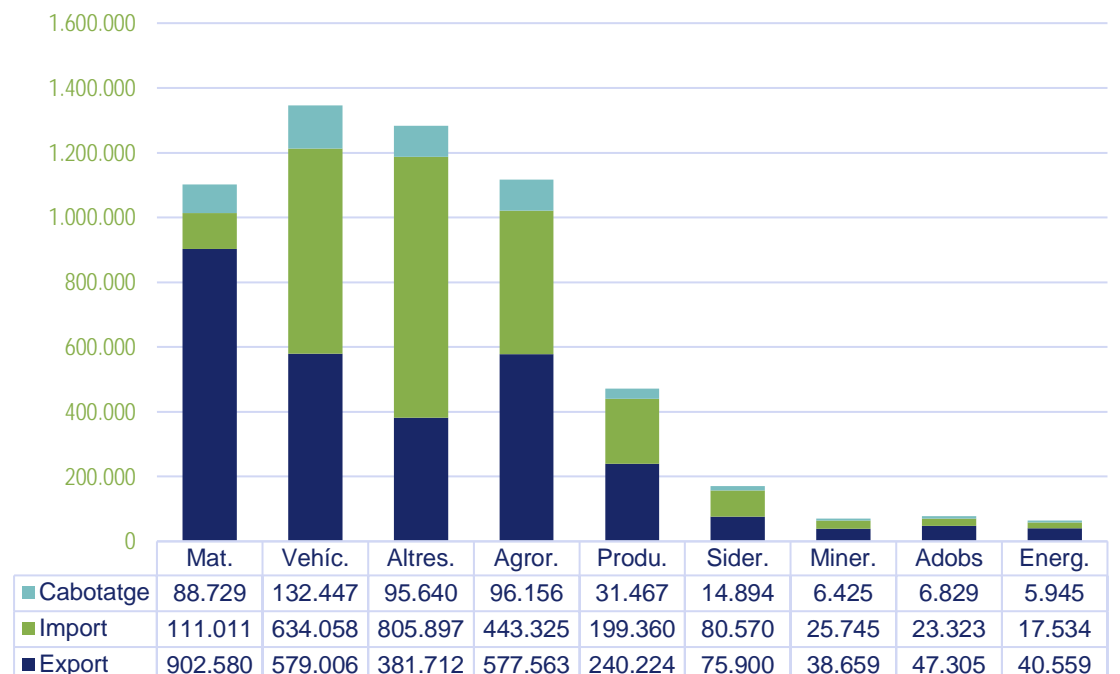
#### 4.4 Càrrega General Contenitzada

	2024					Δ24/23 mar acum				Δ24/23 feb acum
	2023	Export	Import	Cabotatge	TOTAL	Export	Import	Cabotatge	TOTAL	
<b>1. Energètic</b>	64.450	40.559	17.534	5.945	64.038	-0,17%	-5,73%	13,80%	-0,64%	5,68%
Cru de petroli	0	0	0	0	0					
Fuel	9.383	6.686	1.415	2	8.103	-8,56%	-19,24%	-99,37%	-13,64%	-15,74%
Gasoli	83	104	0	0	104	38,67%			25,30%	38,67%
Gasolina	0	89	0	0	89					
Altres productes petrolífers	10.989	9.216	2.707	617	12.540	18,93%	-12,37%	308,61%	14,11%	39,84%
Gasos energètics del petroli	462	0	244	403	647		253,62%	2,54%	40,04%	32,44%
Carbó i coque de petroli	6.001	810	2.944	94	3.848	324,08%	-49,14%	347,62%	-35,88%	-21,13%
Gas natural	12	0	0	0	0					
Biocombustibles	37.520	23.654	10.224	4.829	38.707	-6,51%	29,61%	11,47%	3,16%	5,17%
<b>10. Siderometal·lúrgic</b>	184.178	75.900	80.570	14.894	171.364	-6,24%	-13,79%	52,52%	-6,96%	-7,40%
Mineral de ferro	0	53	3	0	56					
Altres minerals i residus metàl·lics	46.230	32.143	10.241	2.453	44.837	26,42%	-46,38%	43,79%	-3,01%	-9,04%
Ferralla	5.270	3.745	911	3.430	8.086	81,01%	11,23%	44,00%	53,43%	59,08%
Productes siderúrgics	91.102	30.143	42.317	4.721	77.181	-32,77%	-7,33%	689,46%	-15,28%	-15,79%
Altres productes metal·lúrgics	41.576	9.816	27.098	4.290	41.204	13,86%	-2,79%	-15,53%	-0,89%	5,21%
<b>11. Minerals no metàl·lics</b>	63.848	38.659	25.745	6.425	70.829	0,78%	29,05%	16,00%	10,93%	3,71%
Sal comuna	5.549	6.053	709	392	7.154	26,24%	18,76%	149,68%	28,92%	17,24%
Altres minerals no metàl·lics	58.299	32.606	25.036	6.033	63.675	-2,85%	29,36%	12,10%	9,22%	2,32%
<b>4. Adobs</b>	58.533	47.305	23.323	6.829	77.457	26,73%	32,95%	86,43%	32,33%	25,54%
Fosfats	965	26	0	1.042	1.068	333,33%		8,65%	10,67%	12,75%
Potasses	2.414	434	1.690	82	2.206	61,34%	-20,36%	256,52%	-8,62%	-0,47%
Adob natural /artificial	55.154	46.845	21.633	5.705	74.183	26,43%	40,28%	112,79%	34,50%	26,88%
<b>5. Productes químics</b>	460.028	240.224	199.360	31.467	471.051	1,30%	-3,42%	91,30%	2,40%	4,02%
Productes químics	460.028	240.224	199.360	31.467	471.051	1,30%	-3,42%	91,30%	2,40%	4,02%
<b>6. Materials de construcció</b>	1.181.482	902.580	111.011	88.729	1.102.320	-13,16%	19,85%	79,18%	-6,70%	-7,32%
Asfalt	708	280	57	757	1.094	-47,96%		345,29%	54,52%	-31,50%
Ciment i clínquer	11.550	6.823	0	4.634	11.457	-22,29%		94,87%	-0,81%	-10,84%
Altres materials de construcció	1.169.224	895.477	110.954	83.338	1.089.769	-13,06%	20,30%	77,42%	-6,80%	-7,26%
<b>7. Agroramader i alimentari</b>	1.249.983	577.563	443.325	96.156	1.117.044	-17,68%	-5,28%	19,64%	-10,64%	-7,08%
Cereals i farines	77.731	17.206	22.930	1.593	41.729	-1,64%	-60,81%	-7,76%	-46,32%	-40,45%
Fava de soja	215	0	452	0	452	111,21%			110,23%	318,52%
Fruïtes, hortalisses i llegums	235.325	67.310	180.809	7.966	256.085	-12,13%	17,68%	56,72%	8,82%	26,25%
Vins, begudes, alcohols i derivats	334.644	239.810	51.085	39.680	330.575	-4,05%	0,05%	17,93%	-1,22%	0,27%
Conserves	78.626	39.104	38.530	2.565	80.199	-6,46%	9,78%	48,70%	2,00%	5,77%
Tabac, café i cacau	61.687	17.748	48.694	833	67.275	5,03%	13,41%	-55,00%	9,06%	11,82%
Olis i greixos	25.493	20.503	2.830	955	24.288	5,78%	-47,73%	37,21%	-4,73%	5,06%
Altres productes alimentaris	270.091	139.435	53.800	38.054	231.289	-13,81%	-29,13%	17,46%	-14,37%	-14,33%
Pescats congelats i refrigerats	28.258	1.524	23.770	338	25.632	18,32%	-10,81%	5,62%	-9,29%	-25,67%
Pinsos i farratges	137.913	34.923	20.425	4.172	59.520	-69,99%	9,78%	42,68%	-56,84%	-54,21%
<b>8. Altres mercaderies</b>	1.250.350	381.712	805.897	95.640	1.283.249	-9,69%	8,35%	13,99%	2,63%	0,83%
Fusta i suro	61.159	40.693	37.200	1.196	79.089	87,79%	-2,74%	-3,70%	29,32%	30,46%
Paper i pasta	213.669	120.627	72.038	23.654	216.319	-14,94%	30,59%	41,66%	1,24%	1,50%
Maquinària i recanvis	399.807	102.866	292.053	24.448	419.367	-19,53%	14,73%	40,30%	4,89%	6,94%
Resta mercaderies	575.715	117.526	404.606	46.342	568.474	-10,53%	2,22%	-4,52%	-1,26%	-6,60%
<b>9. Vehícles i elements de transport</b>	1.254.849	579.006	634.058	132.447	1.345.511	2,63%	6,64%	37,82%	7,22%	5,36%
Automòbils i peces	82.597	46.283	40.664	5.187	92.134	14,87%	-1,43%	394,00%	11,55%	14,56%
Tara equipament (Ro-Ro)	0	0	0	0	0	0,00%	0,00%	0,00%	0,00%	0,00%
Tara de contenidors	1.172.252	532.723	593.394	127.260	1.253.377	1,69%	7,24%	33,89%	6,92%	4,73%
<b>Total sense trànsit</b>	5.767.701	2.883.508	2.340.823	478.532	5.702.863	-8,81%	3,81%	36,52%	-1,12%	-1,19%
<b>Trànsit</b>	6.607.331	3.742.356	3.898.035	348.396	7.988.787	22,06%	21,85%	1,73%	20,91%	14,45%
<b>TOTAL</b>	12.375.032	6.625.864	6.238.858	826.928	13.691.650	6,39%	14,39%	19,32%	10,64%	7,29%

Gràfic per sectors 2023 vs 2024



Export/Import/Cabotatge per sectors Export





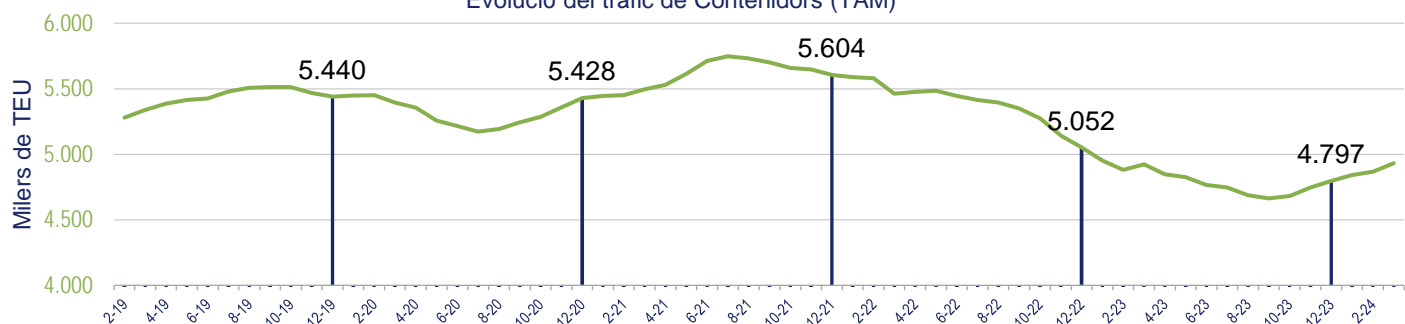
## 5. TRÀFIC DE CONTENIDORS



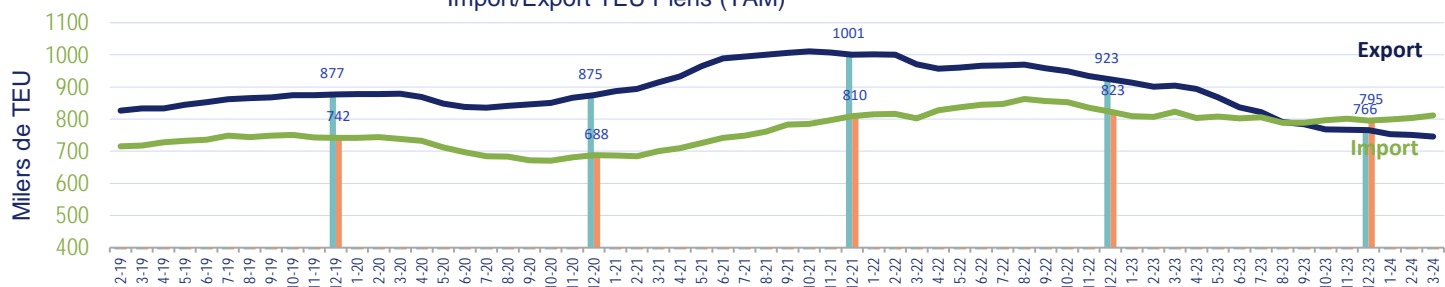
TEU	2023			2024		Δ24/23 mar acum	Δ24/23 feb acum	Tendència Anual
	Cabotatge	Exterior	TOTAL	Cabotatge	Exterior			
<b>Càrrega</b>	282.899	34.278	263.348	297.626	5,21%	6,25%	-6,35%	
Plens	217.093	27.434	177.180	204.614	-5,75%	-6,35%	-12,80%	
Buits	65.806	6.844	86.168	93.012	41,34%	47,05%	12,90%	
<b>Descàrrega</b>	292.837	23.857	291.620	315.477	7,73%	3,10%	-4,25%	
Plens	189.666	6.106	199.431	205.537	8,37%	7,03%	-1,36%	
Buits	103.171	17.751	92.189	109.940	6,56%	-3,51%	-9,59%	
<b>Trànsit</b>	534.113	27.901	602.840	630.741	18,09%	15,75%	6,36%	
<b>TOTAL</b>	1.109.849	86.036	1.157.808	1.243.844	12,07%	9,97%	0,14%	

Tones	2023			2024		Δ24/23 mar acum	Δ24/23 feb acum	Tendència Anual
	Cabotatge	Exterior	TOTAL	Cabotatge	Exterior			
<b>Càrrega</b>	3.423.785	381.915	2.883.508	3.265.423	-4,63%	-4,33%	-10,31%	
Mercaderies	2.849.892	305.418	2.350.785	2.656.203	-6,80%	-6,52%	-11,10%	
Tares	573.893	76.497	532.723	609.220	6,16%	6,40%	-6,54%	
<b>Descàrrega</b>	2.343.916	96.617	2.340.823	2.437.440	3,99%	3,47%	-3,42%	
Mercaderies	1.745.557	45.854	1.747.429	1.793.283	2,73%	3,60%	-3,13%	
Tares	598.359	50.763	593.394	644.157	7,65%	3,13%	-4,26%	
<b>Trànsit</b>	6.607.331	348.396	7.640.391	7.988.787	20,91%	14,45%	9,06%	
Mercaderies	5.506.982	289.968	6.402.481	6.692.449	21,53%	14,24%	9,58%	
Tares	1.100.349	58.428	1.237.910	1.296.338	17,81%	15,50%	6,43%	
<b>TOTAL</b>	12.375.032	826.928	12.864.722	13.691.650	10,64%	7,29%	1,16%	
Mercaderies	10.102.431	641.240	10.500.695	11.141.935	10,29%	6,70%	1,39%	
Tares	2.272.601	185.688	2.364.027	2.549.715	12,19%	9,92%	0,15%	

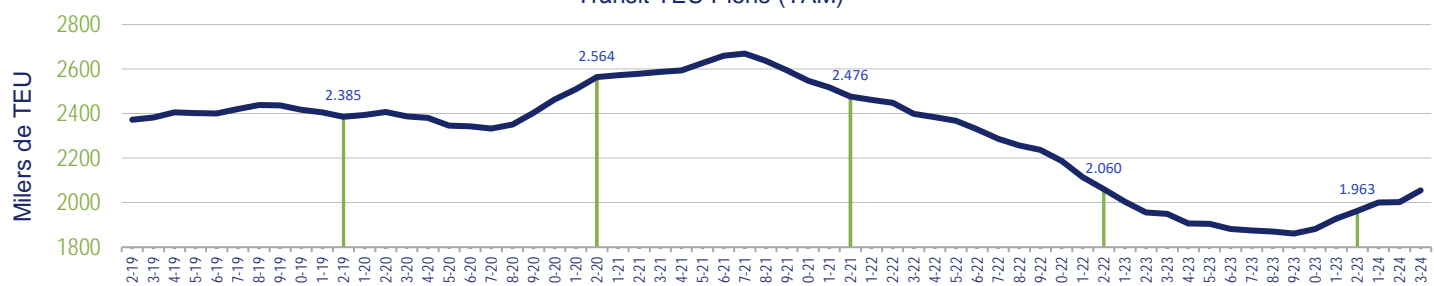
Evolució del tràfic de Contenedors (TAM) \*



Import/Export TEU Plens (TAM) \*



Trànsit TEU Plens (TAM) \*

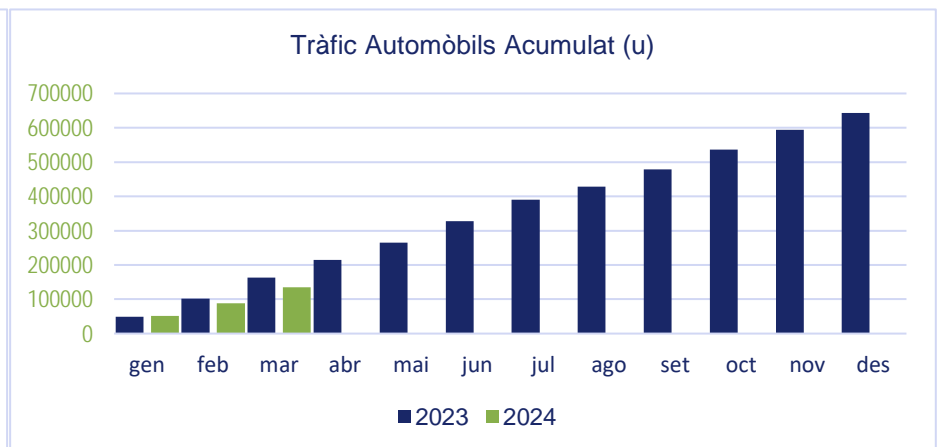
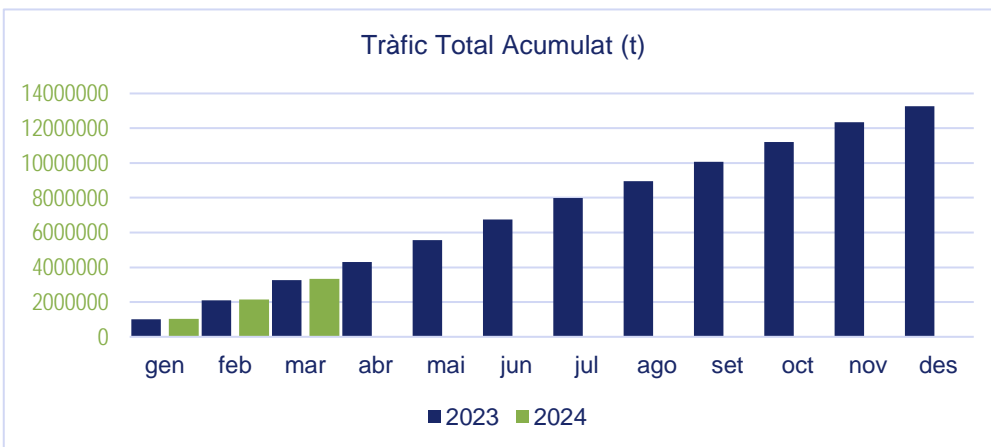


\*TAM: Total Anual Mòbil

## 6. TRÀFIC RORO



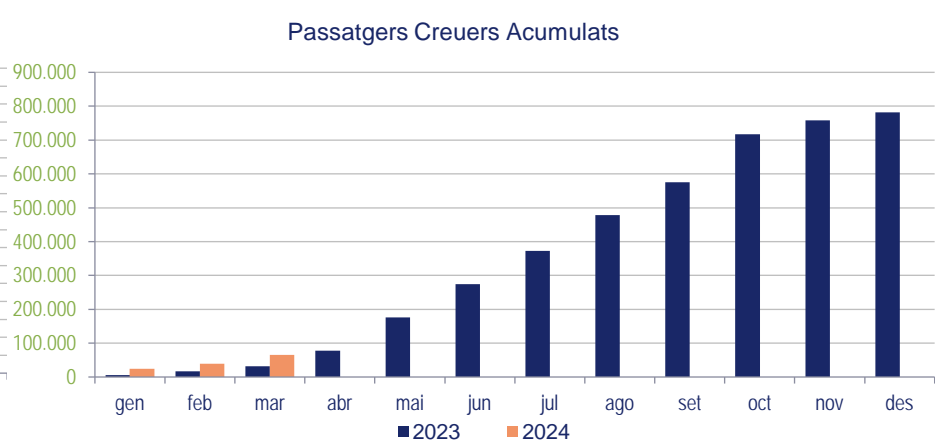
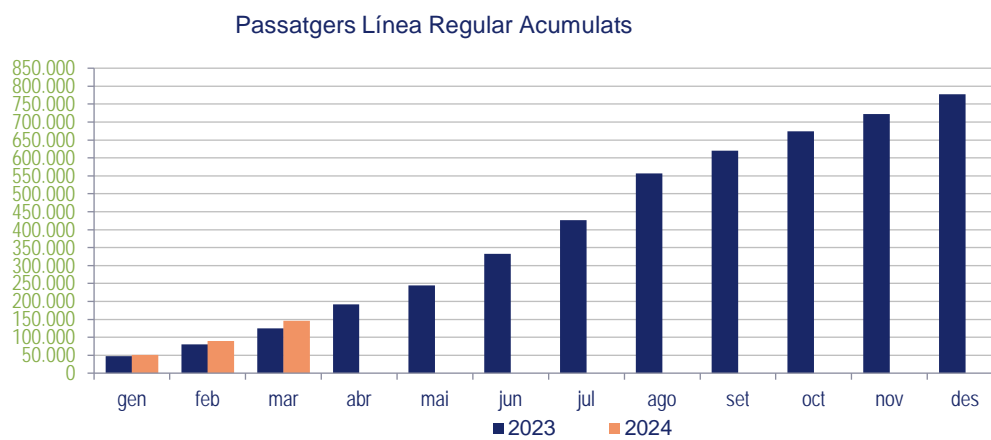
	2023	Export	Import	2024		TOTAL	Δ24/23 mar acum	Δ24/23 feb acum	Tendència Anual
				Cabotatge	Trànsit				
Tràfic total (t)	3.268.040	797.267	641.160	1.886.405	11.474	3.336.306	2,09%	2,64%	0,99%
UTI (u)	113.450	20.741	20.505	80.761	0	122.007	7,54%	11,68%	2,12%
Contenidors (TEU)	14.524	1.635	1.647	10.295	61	13.638	-6,10%	3,06%	-18,61%
Automòbils (u)	162.820	60.768	51.842	18.431	4.101	135.142	-17,00%	-13,39%	-0,68%



## 7. TRÀFIC DE PASSATGERS



	2023	2024		TOTAL	Δ24/23 mar acum	Δ24/23 feb acum	Tendència Anual
		Cabotatge	Exterior				
<b>Línies Regulars</b>	124.711	135.184	11.180	146.364	17,36%	11,63%	6,68%
Embarcats	74.020	80.662	6.464	87.126	17,71%	14,81%	8,08%
Desembarcats	50.691	54.522	4.716	59.238	16,86%	6,95%	5,15%
Trànsit	0	0	0	0	-	-	-
<b>Creuers Turístics</b>	31.311	23.763	41.845	65.608	109,54%	125,95%	30,32%
Embarcats	36	11.099	468	11.567	32030,56%	31304,55%	34,74%
Desembarcats	84	28	11.318	11.346	13407,14%	47842,86%	33,03%
Trànsit	31.191	12.636	30.059	42.695	36,88%	46,68%	29,17%
<b>Total Passatgers</b>	156.022	158.947	53.025	211.972	35,86%	31,76%	17,44%
<b>Número de Creuers Turístics</b>	17	-	-	20	17,65%	37,50%	-3,89%
<b>Número de Ferris Línia Regular</b>	513	-	-	485	-5,46%	-7,51%	-9,06%



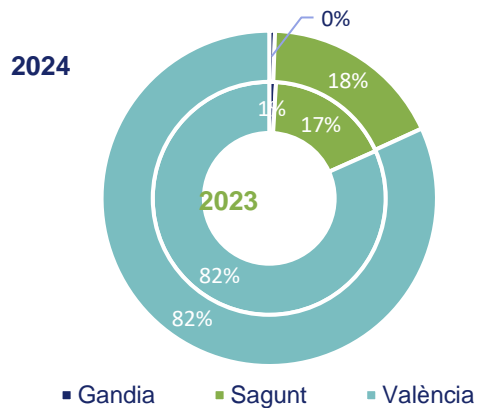


## 8. TRÀFIC DE VAIXELLS

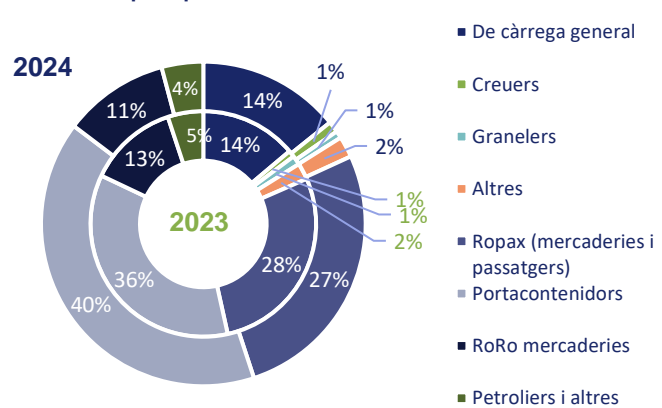


	2023	2024	Δ24/23 mar acum	Δ24/23 feb acum	Tendència Anual
<b>Número</b>	1.827	1.811	-0,88%	-5,61%	-0,85%
València	1.492	1.482	-0,67%	-7,62%	-0,70%
Gandia	17	10	-41,18%	-53,85%	-32,91%
Sagunt	318	319	0,31%	7,43%	0,39%
<b>GT (milers)</b>	71.220	69.458	-2,47%	-10,56%	0,19%
<b>Tipus de vaixells</b>	1.827	1.811	-0,88%	-5,61%	-0,85%
Petrolers i altres	93	75	-19,35%	-24,19%	-4,60%
Granelers	24	13	-45,83%	-46,15%	-21,33%
De càrrega general	253	258	1,98%	-1,19%	-1,09%
RoRo mercaderies	235	191	-18,72%	-20,92%	-10,97%
Ropax (mercaderies i passatgers)	513	485	-5,46%	-7,51%	-9,06%
Creuers	17	20	17,65%	37,50%	-3,89%
Portacontenidors	649	731	12,63%	3,46%	11,21%
Altres	43	38	-11,63%	-16,67%	-1,38%

Distribució per ports 2023 vs 2024



Distribució per tipus de vaixell 2023 vs 2024



## 9. TRÀFIC TERRESTRE

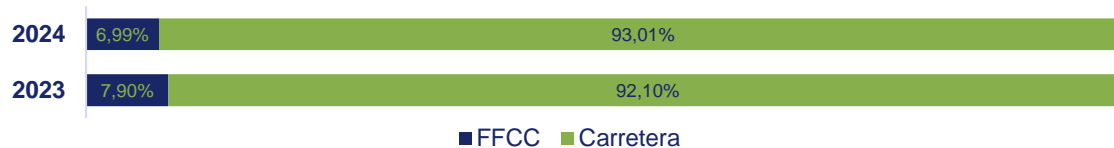
(sense incloure trànsit, pesca i avituallament)



TEU	2023	2024	Δ24/23 mar acum	Δ24/23 feb acum
Ferrocarril	56.437	54.028	-4,27%	2,71%
Carretera	519.299	559.075	7,66%	4,85%
<b>TOTAL (TEU)</b>	575.736	613.103	6,49%	4,64%

tones	2023	2024	Δ24/23 mar acum	Δ24/23 feb acum
Ferrocarril	831.881	734.671	-11,69%	-4,08%
Carretera	9.697.986	9.777.944	0,82%	1,49%
Canonada	869.712	561.281	-35,46%	21,49%
Altres	0	0	0,00%	0,00%
<b>TOTAL TRANSPORT TERRESTRE</b>	11.399.579	11.073.896	-2,86%	2,08%

Tràfic FFCC+Carretera (t)



## 10. TRÀFIC PER ORIGEN/DESTÍ

### 10.1 Tràfic per Àrees Geogràfiques (tones)



	2023	2024			TOTAL	Δ24/23 mar acum	Δ24/23 feb acum
		Càrrega	Descàrrega	Trànsit			
MEDITERRANI I MAR NEGRE	4.942.534	1.359.240	1.696.468	2.508.464	5.564.172	12,58%	17,24%
ESPANYA	2.588.855	1.664.126	801.344	350.003	2.815.473	8,75%	14,69%
EXTREM ORIENT	2.170.769	541.693	1.241.029	879.555	2.662.277	22,64%	16,90%
ÀFRICA OCCIDENTAL	1.580.803	412.534	242.526	705.736	1.360.796	-13,92%	-18,05%
ÍNDIA-PAKISTAN-BAGLA-DESH-SRI LANKA	904.691	69.347	204.857	642.520	916.724	1,33%	-1,41%
EUA (ATLÀNTIC SUD I GOLF)	832.123	165.719	356.513	353.108	875.340	5,19%	0,83%
EUROPA ATLÀNTICA	1.043.979	218.282	191.772	464.791	874.845	-16,20%	-17,50%
L'AMÈRICA DEL SUD (ATLÀNTIC)	649.205	60.286	92.354	512.617	665.257	2,47%	9,42%
GOLF ARÀBIG	581.745	182.847	90.885	371.102	644.834	10,84%	10,07%
MÈXIC-AMÈRICA CENTRAL (MAR CARIB)	768.085	310.468	117.490	202.610	630.568	-17,90%	-15,31%
CANADÀ-EUA (ATLÀNTIC NORD)	508.532	190.939	78.639	148.091	417.669	-17,87%	-25,54%
MAR ROIG	290.249	65.476	44.556	307.435	417.467	43,83%	61,37%
CANADÀ-EUA (GRANS LLACS)	329.195	61.886	19.443	213.035	294.364	-10,58%	-8,10%
L'AMÈRICA CENTRAL I L'AMÈRICA DEL SUD (PA	256.507	79.176	83.336	84.385	246.897	-3,75%	1,38%
PAÏSOS BÀLTICS	138.800	52.814	77.675	108.754	239.243	72,37%	87,59%
ÀFRICA DEL SUD I DE L'EST	153.362	43.700	31.432	85.900	161.032	5,00%	-15,54%
CANADÀ-EUA (PACÍFIC)	135.454	43.036	22.104	73.695	138.835	2,50%	2,07%
AUSTRÀLIA	95.815	34.033	1.812	69.718	105.563	10,17%	-26,60%
NOVA ZELANDA	59.942	7.742	5.237	19.437	32.416	-45,92%	-51,85%
RÚSSIA ÀRTIC	70.879					-100,00%	-100,00%
<b>TOTAL</b>	<b>18.192.529</b>	<b>5.610.907</b>	<b>5.462.989</b>	<b>8.102.543</b>	<b>19.176.439</b>	<b>5,41%</b>	<b>6,33%</b>

## 10.2 Tràfic per Àrees Geogràfiques (TEU)



	2023	Càrrega	2024		TOTAL	Δ24/23 mar acum	Δ24/23 feb acum
			Descàrrega	Trànsit			
<b>TEU Plens</b>	843.915	204.614	205.537	529.541	939.692	11,35%	7,19%
EXTREM ORIENT	168.447	32.556	113.796	61.486	207.838	23,38%	19,02%
MEDITERRANI I MAR NEGRE	168.734	27.090	27.789	160.232	215.111	27,49%	24,86%
ÀFRICA OCCIDENTAL	67.076	19.231	3.559	41.269	64.059	-4,50%	-21,01%
L'AMÈRICA DEL SUD (ATLÀNTIC)	40.489	4.506	3.886	33.038	41.430	2,32%	9,81%
ESPANYA	49.006	27.434	6.106	23.911	57.451	17,23%	26,99%
ÍNDIA-PAKISTAN-BAGLA-DESH-SRI LANKA	61.891	4.515	15.475	40.706	60.696	-1,93%	-9,19%
GOLF ARÀBIG	32.900	11.559	1.939	24.512	38.010	15,53%	26,02%
MÈXIC-AMÈRICA CENTRAL (MAR CARIB)	46.378	20.960	6.153	13.172	40.285	-13,14%	-16,46%
EUA (ATLÀNTIC SUD I GOLF)	41.629	11.173	6.840	27.273	45.286	8,78%	-4,33%
CANADÀ-EUA (ATLÀNTIC NORD)	38.431	15.581	5.412	11.344	32.337	-15,86%	-22,47%
EUROPA ATLÀNTICA	35.167	4.965	379	28.762	34.106	-3,02%	-16,22%
MAR ROIG	17.505	4.590	1.306	20.699	26.595	51,93%	73,47%
CANADÀ-EUA (GRANS LLACS)	24.176	4.745	1.559	15.067	21.371	-11,60%	-11,04%
L'AMÈRICA CENTRAL I L'AMÈRICA DEL SUD (PACÍFIC)	17.674	5.992	5.855	4.731	16.578	-6,20%	-3,56%
CANADÀ-EUA (PACÍFIC)	9.648	2.650	1.771	5.088	9.509	-1,44%	-2,56%
PAÏSOS BÀLTICS	6.530	931	1.422	7.527	9.880	51,30%	84,05%
ÀFRICA DEL SUD I DE L'EST	8.779	2.891	1.847	4.623	9.361	6,63%	-11,90%
AUSTRÀLIA	5.598	2.675	138	4.777	7.590	35,58%	0,97%
NOVA ZELANDA	3.857	570	305	1.324	2.199	-42,99%	-49,36%
<b>TEU Buits</b>	265.934	93.012	109.940	101.200	304.152	14,37%	18,96%
<b>TOTAL</b>	<b>1.109.849</b>	<b>297.626</b>	<b>315.477</b>	<b>630.741</b>	<b>1.243.844</b>	<b>12,07%</b>	<b>9,97%</b>

### 10.3 Tràfic per Països (tones)

	2024					△24/23 mar acum				△24/23 feb
	2023	Càrrega	Descàrrega	Trànsit	TOTAL	Càrrega	Descàrrega	Trànsit	TOTAL	acum
ESPANYA	2.588.855	1.664.126	801.344	350.003	2.815.473	13,10%	4,64%	-0,48%	8,75%	14,69%
XINA	1.339.723	227.223	894.002	671.083	1.792.308	-2,44%	20,22%	84,79%	33,78%	32,38%
ITÀLIA	1.785.714	768.250	617.317	301.198	1.686.765	-8,45%	-4,99%	1,46%	-5,54%	-5,13%
EUA	1.410.425	382.542	374.443	521.253	1.278.238	-6,34%	-9,69%	-11,26%	-9,37%	-17,18%
TURQUIA	820.369	184.921	222.519	591.372	998.812	48,95%	18,78%	16,21%	21,75%	18,29%
ALGÈRIA	643.691	4.186	65.878	760.345	830.409	31,43%	-43,25%	44,99%	29,01%	53,78%
ÍNDIA	715.879	48.675	138.250	547.000	733.925	-46,48%	-1,62%	12,92%	2,52%	1,98%
EGIPTE	372.977	86.282	117.071	386.143	589.496	32,22%	-15,77%	128,85%	58,05%	56,88%
BRASIL	525.638	41.559	49.154	419.353	510.066	-36,42%	-40,12%	10,89%	-2,96%	8,26%
MARROC	443.316	179.092	30.081	240.603	449.776	16,59%	-42,19%	1,23%	1,46%	-6,04%
ARÀBIA SAUDITA	258.760	86.256	22.542	336.299	445.097	-33,12%	46,55%	193,94%	72,01%	91,62%
CANADÀ	392.468	78.584	29.435	266.515	374.534	-5,42%	10,11%	-5,71%	-4,57%	-2,08%
UCRAÏNA	170.383		353.389	876	354.265	-100,00%	116,68%	20,16%	107,92%	219,56%
FRANÇA	312.017	22.791	159.562	153.054	335.407	64,45%	-12,75%	32,78%	7,50%	18,21%
MÈXIC	323.915	107.523	57.999	121.736	287.258	-12,39%	-10,19%	-10,89%	-11,32%	-16,07%
PAÏSOS BAIXOS	248.877	50.341	103.152	93.576	247.069	16,03%	19,30%	-21,38%	-0,73%	-6,24%
REGNE UNIT	352.276	112.037	10.906	110.320	233.263	-16,69%	-86,31%	-20,13%	-33,78%	-32,53%
NIGÈRIA	276.308	18.348	143.130	63.203	224.681	-46,24%	-30,26%	71,11%	-18,68%	55,81%
BÈLGICA	177.587	13.089	39.261	150.233	202.583	-67,83%	57,90%	34,09%	14,08%	6,22%
UNIÓ DELS EMIRATS	284.572	75.395	9.554	116.789	201.738	-47,39%	-87,95%	88,33%	-29,11%	-21,65%
Altres	4.748.779	1.459.687	1.224.000	1.901.589	4.585.276	-10,07%	-9,46%	7,21%	-3,44%	-9,26%
<b>Total general</b>	<b>18.192.529</b>	<b>5.610.907</b>	<b>5.462.989</b>	<b>8.102.543</b>	<b>19.176.439</b>	<b>-3,74%</b>	<b>-1,94%</b>	<b>19,28%</b>	<b>5,41%</b>	<b>6,33%</b>

## 10.4 Tràfic per Països (TEU)

	2023	2024			TOTAL	Δ24/23 mar acum	Δ24/23 feb acum
		Càrrega	Descàrrega	Trànsit			
<b>TEU Plens</b>	843.915	204.614	205.537	529.541	939.692	11,35%	7,19%
XINA	115.093	11.269	97.932	47.824	157.025	36,43%	29,99%
EUA	85.360	28.219	13.452	40.747	82.418	-3,45%	-12,65%
TURQUIA	49.887	5.447	17.303	34.930	57.680	15,62%	15,71%
ESPANYA	49.006	27.434	6.106	23.911	57.451	17,23%	26,99%
ALGÈRIA	34.153	40	200	48.691	48.931	43,27%	41,69%
ÍNDIA	45.254	3.184	8.480	33.965	45.629	0,83%	-5,10%
BRASIL	32.775	3.129	2.686	27.643	33.458	2,08%	13,42%
EGIPTE	17.287	4.951	4.890	21.526	31.367	81,45%	97,44%
ARÀBIA SAUDITA	16.325	6.123	863	21.846	28.832	76,61%	97,14%
CANADÀ	28.425	5.901	2.130	18.014	26.045	-8,37%	-8,54%
MARROC	21.058	7.373	508	15.326	23.207	10,21%	0,20%
MÈXIC	25.386	8.520	3.866	8.400	20.786	-18,12%	-22,68%
ITÀLIA	19.673	624	40	19.435	20.099	2,17%	-3,44%
ISRAEL	16.165	3.816	2.920	8.113	14.849	-8,14%	-8,00%
UNIÓ DELS EMIRATS ÀRABS	15.624	4.960	661	8.694	14.315	-8,38%	-1,47%
GRÈCIA	6.321	4.083	1.169	6.310	11.562	82,91%	78,91%
REGNE UNIT	14.760	3.979	10	7.271	11.260	-23,71%	-37,00%
BÈLGICA	7.808	52	61	10.598	10.711	37,18%	27,29%
FRANÇA	8.321	196	8	9.792	9.996	20,13%	16,66%
SENEGAL	8.892	2.622	1.360	5.444	9.426	6,01%	-35,39%
Altres	226.342	72.692	40.892	111.061	224.645	-0,75%	-6,38%
<b>TEU Buïts</b>	265.934	93.012	109.940	101.200	304.152	14,37%	18,96%
<b>TOTAL</b>	<b>1.109.849</b>	<b>297.626</b>	<b>315.477</b>	<b>630.741</b>	<b>1.243.844</b>	<b>12,07%</b>	<b>9,97%</b>



## 11. TRÀFIC PER PORTS

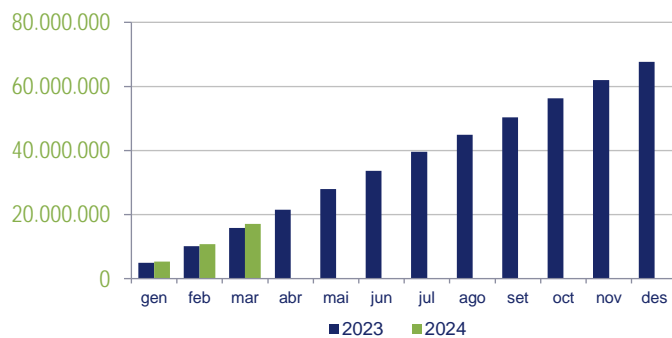
### 11.1 Port de València

#### 11.1.1 Magnituds Bàsiques de Tràfic

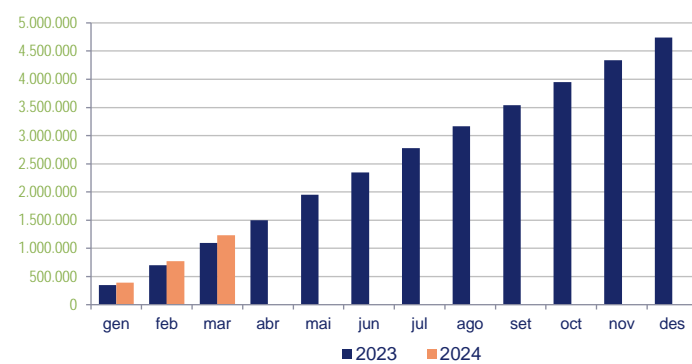


	2023	2024	Δ24/23 mar acum	Δ24/23 feb acum	Tendència Anual
<b>Tràfic total (t)</b>	<b>15.909.354</b>	<b>17.210.636</b>	<b>8,18%</b>	<b>5,94%</b>	<b>1,38%</b>
Granel Líquids	428.837	254.023	-40,76%	-45,62%	-13,88%
Granel Sòlids	400.695	459.502	14,68%	38,30%	17,52%
Càrrega General No Contenitzada	2.722.888	2.817.292	3,47%	3,83%	2,33%
Càrrega General Contenitzada	12.251.172	13.566.783	10,74%	7,36%	1,19%
Pesca	81	83	2,79%	4,52%	-5,12%
Avituallament	105.681	112.953	6,88%	20,95%	-1,91%
<b>Estructura del tràfic (t)</b>	<b>15.803.592</b>	<b>17.097.600</b>	<b>8,19%</b>	<b>5,84%</b>	<b>1,40%</b>
Càrrega/Descàrrega	9.021.062	9.000.969	-0,22%	0,20%	-4,23%
Càrrega	5.119.775	4.981.930	-2,69%	-2,68%	-6,50%
Descàrrega	3.901.287	4.019.039	3,02%	4,05%	-1,18%
Trànsit	6.782.530	8.096.631	19,37%	13,13%	8,93%
<b>Vaixells (u)</b>	<b>1.492</b>	<b>1.482</b>	<b>-0,67%</b>	<b>-7,62%</b>	<b>-0,70%</b>
GT	62.355.494	62.987.204	1,01%	-8,68%	1,20%
<b>Contenidors (TEU)</b>	<b>1.095.404</b>	<b>1.230.012</b>	<b>12,29%</b>	<b>10,24%</b>	<b>0,19%</b>
Plens	835.489	930.569	11,38%	7,17%	-0,88%
Càrrega	211.016	198.364	-6,00%	-6,61%	-13,12%
Descàrrega	187.317	202.669	8,20%	6,84%	-1,53%
Trànsit	437.156	529.536	21,13%	13,79%	5,42%
Buits	259.915	299.443	15,21%	20,31%	3,75%
<b>Passatgers (u)</b>	<b>156.022</b>	<b>211.972</b>	<b>35,86%</b>	<b>31,76%</b>	<b>17,44%</b>
Línia Regular	124.711	146.364	17,36%	11,63%	6,68%
Creuers Turístics	31.311	65.608	109,54%	125,95%	30,32%
<b>Automòbils (u)</b>	<b>129.853</b>	<b>92.353</b>	<b>-28,88%</b>	<b>-25,04%</b>	<b>-10,93%</b>

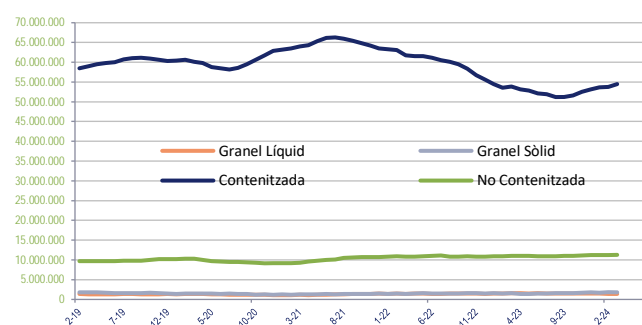
Evolució acumulada del Tràfic total (t)



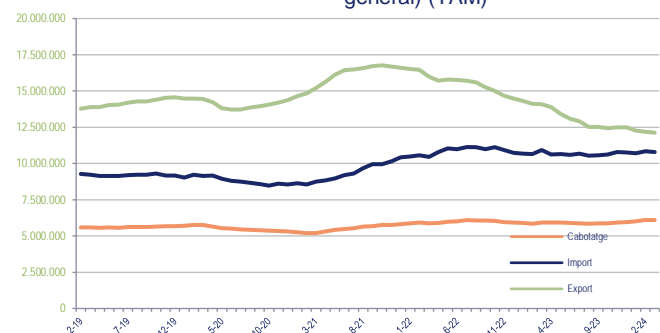
Evolució acumulada del Tràfic de Contenidors (TEU)



Evolució del Tràfic per Forma de Presentació (t) (TAM)\*



Comerç Exterior i Cabotatge (tones sense tara càrrega general) (TAM)\*



\*TAM: Total Anual Mòbil

11.1.2 Classificació per tipus de mercaderies. Port de València

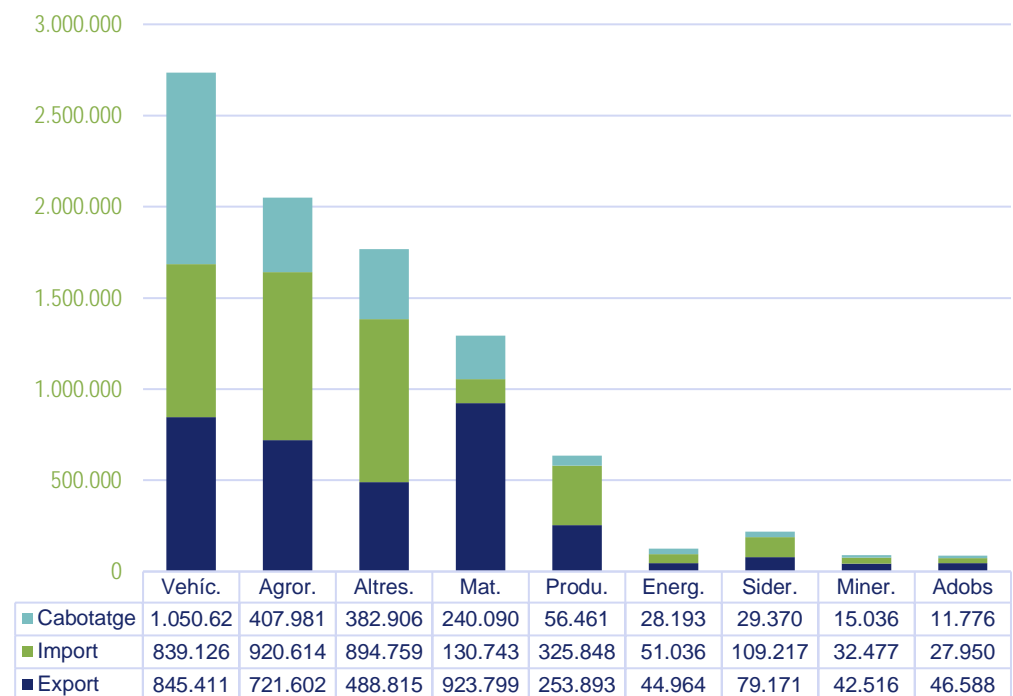


	2024					Δ24/23 mar acum				Δ24/23 feb
	2023	Export	Import	Cabotatge	TOTAL	Export	Import	Cabotatge	TOTAL	acum
<b>1. Energètic</b>	269.967	44.964	51.036	28.193	124.193	-14,64%	-69,22%	-45,24%	-54,00%	-62,81%
Cru de petroli	21	0	0	0	0					
Fuel	64.196	6.706	19.356	2.063	28.125	-8,91%	-48,63%	-89,23%	-56,19%	-40,94%
Gasoli	100.783	104	6.379	5.022	11.505	38,67%	-93,67%	62675,00%	-88,58%	-99,84%
Gasolina	26.001	89	0	10.789	10.878				-58,16%	-99,61%
Altres productes petrolífers	11.119	13.694	2.707	637	17.038	76,72%	-12,37%	126,69%	53,23%	39,12%
Gasos energètics del petroli	943	0	244	1.943	2.187		253,62%	122,31%	131,92%	148,86%
Carbó i coque de petroli	6.329	810	2.944	454	4.208	276,74%	-49,14%	39,69%	-33,51%	-17,81%
Gas natural	12	0	0	0	0					
Biocombustibles	60.563	23.561	19.406	7.285	50.252	-36,79%	5,08%	51,17%	-17,03%	-27,74%
<b>10. Siderometal.lúrgic</b>	242.712	79.171	109.217	29.370	217.758	-16,87%	-10,94%	18,23%	-10,28%	-9,50%
Mineral de ferro	2.107	53	3	370	426				-82,44%	-79,78%
Altres minerals i residus metàl.lics	50.380	32.143	13.691	2.422	48.256	26,43%	-39,77%	8,90%	-4,22%	-8,99%
Ferralla	6.478	3.745	983	5.684	10.412	81,01%	20,02%	58,33%	60,73%	58,71%
Productes siderúrgics	115.453	30.809	56.575	14.053	101.437	-31,90%	-6,16%	41,65%	-12,14%	-9,45%
Altres productes metal.lúrgics	68.294	12.421	37.965	6.841	57.227	-44,80%	-2,13%	-2,27%	-16,20%	-14,53%
<b>11. Minerals no metàl.lics</b>	77.754	42.516	32.477	15.036	90.029	7,66%	20,64%	32,55%	15,79%	12,35%
Sal comuna	6.522	5.899	709	1.891	8.499	23,02%	18,76%	67,35%	30,31%	21,72%
Altres minerals no metàl.lics	71.232	36.617	31.768	13.145	81.530	5,54%	20,69%	28,70%	14,46%	11,39%
<b>4. Adobs</b>	81.975	46.588	27.950	11.776	86.314	27,30%	-27,36%	70,62%	5,29%	7,36%
Fosfats	989	26	0	1.042	1.068	333,33%		6,00%	7,99%	8,44%
Potasses	2.414	434	4.263	0	4.697	61,34%	100,90%		94,57%	166,38%
Adob natural /artificial	78.572	46.128	23.687	10.734	80.549	27,00%	-34,84%	82,06%	2,52%	2,19%
<b>5. Products químics</b>	572.878	253.893	325.848	56.461	636.202	-1,12%	11,84%	127,86%	11,05%	9,40%
Products químics	572.878	253.893	325.848	56.461	636.202	-1,12%	11,84%	127,86%	11,05%	9,40%
<b>6. Materials de construcció</b>	1.365.637	923.799	130.743	240.090	1.294.632	-13,32%	15,88%	28,36%	-5,20%	-4,47%
Asfalt	22.413	280	57	14.144	14.481	-47,96%			-35,34%	-35,39%
Ciment i clínquer	44.755	6.823	0	54.209	61.032	-22,29%			52,35%	36,37%
Altres materials de construcció	1.298.469	916.696	130.686	171.737	1.219.119	-13,23%	16,23%	32,52%	-6,11%	-6,22%
<b>7. Agroramader i alimentari</b>	2.057.443	721.602	920.614	407.981	2.050.197	-11,62%	4,80%	12,53%	-0,35%	5,45%
Cereals i farines	397.463	17.199	422.287	2.974	442.460	-3,80%	12,17%	-4,10%	11,32%	32,30%
Fava de soja	238	0	452	0	452		111,21%		89,92%	245,04%
Fruïtes, hortalisses i llegums	242.433	65.984	180.809	10.302	257.095	-17,17%	17,68%	12,86%	6,05%	22,77%
Vins, begudes, alcohols i derivats	474.708	347.140	71.090	87.022	505.252	7,67%	-16,87%	30,32%	6,43%	5,36%
Conserves	80.884	38.639	38.530	6.127	83.296	-5,18%	9,78%	21,66%	2,98%	7,03%
Tabac, café i cacau	63.023	17.848	48.498	1.409	67.755	6,53%	12,95%	-57,70%	7,51%	10,48%
Olis i greixos	61.005	42.668	16.710	14.666	74.044	-0,76%	8,47%	462,56%	21,37%	26,03%
Altres productes alimentaris	521.628	155.382	62.938	272.029	490.349	-10,45%	-27,19%	3,96%	-6,00%	-5,17%
Pescats congelats i refrigerats	28.799	1.816	23.902	498	26.216	44,93%	-10,31%	-44,42%	-8,97%	-25,65%
Pinsos i farratges	187.262	34.926	55.398	12.954	103.278	-71,20%	-1,11%	29,68%	-44,85%	-46,19%
<b>8. Altres mercaderies</b>	1.709.481	488.815	894.759	382.906	1.766.480	-7,32%	8,00%	8,31%	3,33%	3,74%
Fusta i suro	86.151	44.039	41.849	13.514	99.402	72,33%	-4,95%	-18,44%	15,38%	17,89%
Paper i pasta	236.333	141.271	87.010	24.795	253.076	-7,02%	27,91%	51,50%	7,08%	8,84%
Maquinària i recanvis	520.062	109.766	314.114	131.563	555.443	-22,53%	13,00%	31,03%	6,80%	10,44%
Resta mercaderies	866.935	193.739	451.786	213.034	858.559	-6,98%	3,03%	-3,25%	-0,97%	-2,96%
<b>9. Vehícles i elements de transport</b>	2.643.215	845.411	839.126	1.050.627	2.735.164	-7,70%	8,09%	10,48%	3,48%	1,81%
Automòbils i peces	489.286	227.992	153.829	30.266	412.087	-27,51%	1,76%	28,35%	-15,78%	-26,61%
Tara equipament (Ro-Ro)	1.010.113	89.838	96.018	911.469	1.097.325	8,23%	23,60%	7,31%	8,63%	13,96%
Tara de contenidors	1.143.816	527.581	589.279	108.892	1.225.752	1,76%	7,64%	39,69%	7,16%	5,06%
<b>Total sense trànsit</b>	9.021.062	3.446.759	3.331.770	2.222.440	9.000.969	-9,45%	2,79%	12,62%	-0,22%	0,20%
<b>Trànsit</b>	6.782.530	3.794.980	3.951.793	349.858	8.096.631	20,99%	19,95%	-0,42%	19,37%	13,13%
<b>TOTAL</b>	15.803.592	7.241.739	7.283.563	2.572.298	17.097.600	4,30%	11,44%	10,65%	8,19%	5,84%

Gràfic per sectors 2023 vs 2024



Export/Import/Cabotatge per sectors 2024



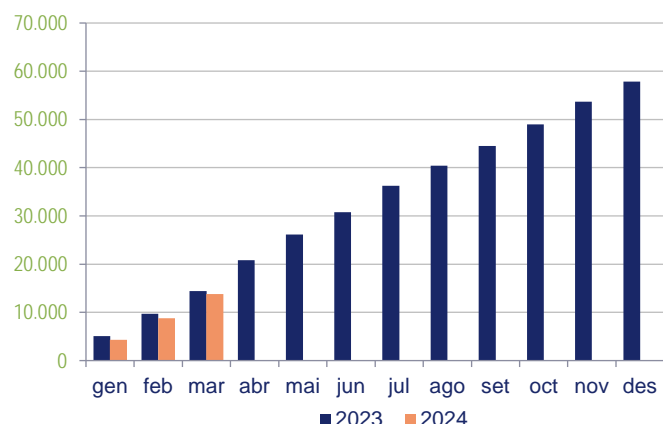
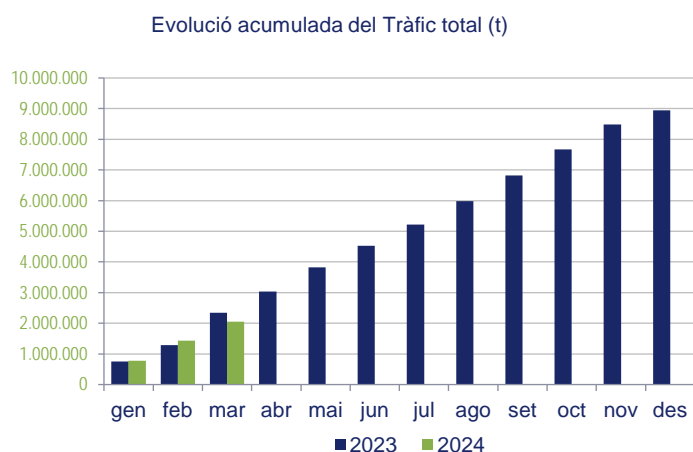
## 11.2 PUERTO DE SAGUNTO

### 11.2.1 MAGNITUDES BÁSICAS DE TRÁFICO

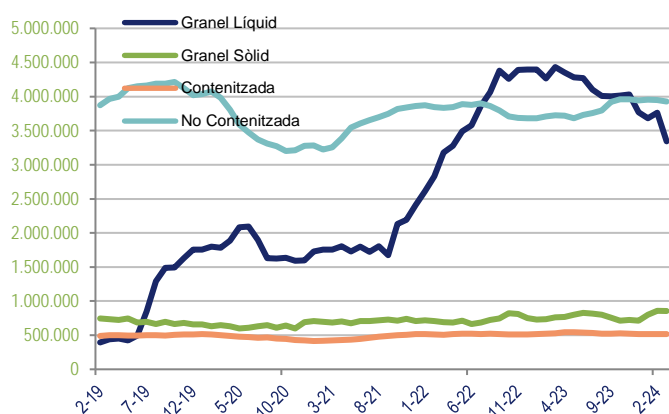


	2023	2024	Δ24/23 mar acum	Δ24/23 feb acum	Tendència Anual
<b>Tràfic total (t)</b>	2.347.149	2.051.836	-12,58%	11,54%	-8,45%
Grànels Líquids	1.103.250	677.403	-38,60%	-0,85%	-24,56%
Grànels Sòlids	159.044	304.822	91,66%	191,56%	12,61%
Càrrega General No Contenitzada	954.443	938.330	-1,69%	1,13%	5,40%
Càrrega General Contenitzada	123.860	124.867	0,81%	0,71%	-2,15%
Pesca	6	0			-90,79%
Avituallament	6.546	6.414	-2,02%	0,33%	11,79%
<b>Estructura del tràfic (t)</b>	2.340.597	2.045.422	-12,61%	11,57%	-8,50%
Càrrega/Descàrrega	2.330.177	2.039.510	-12,47%	11,80%	-8,56%
Càrrega	692.131	628.977	-9,12%	-2,88%	-4,80%
Descàrrega	1.638.046	1.410.533	-13,89%	19,70%	-10,07%
Trànsit	10.420	5.912	-43,26%	-37,81%	6,87%
<b>Vaixells (u)</b>	318	319	0,31%	7,43%	0,39%
GT	8.740.226	6.346.732	-27,38%	-24,51%	-8,17%
<b>Contenidors (TEU)</b>	14.445	13.832	-4,24%	-9,65%	-3,33%
Plens	8.426	9.123	8,27%	8,22%	4,22%
Càrrega	6.077	6.250	2,85%	2,87%	-0,74%
Descàrrega	2.349	2.868	22,09%	21,05%	13,95%
Trànsit		5			183,98%
Buits	6.019	4.709	-21,76%	-31,55%	-14,30%
<b>Passatgers (u)</b>	0	0			
Línia Regular	0	0			
Creuers Turístics					
<b>Automòbils (u)</b>	32.967	42.789	29,79%	33,64%	40,27%

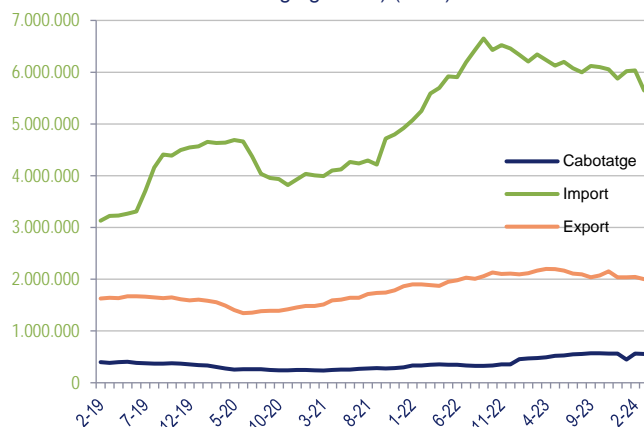
Evolució acumulada del Tràfic de Contenidors (TEU)



Evolució del Tràfic per Forma de Presentació (t) (TAM)\*



Comerç Exterior i Cabotatge (tones sense tara càrrega general) (TAM)\*

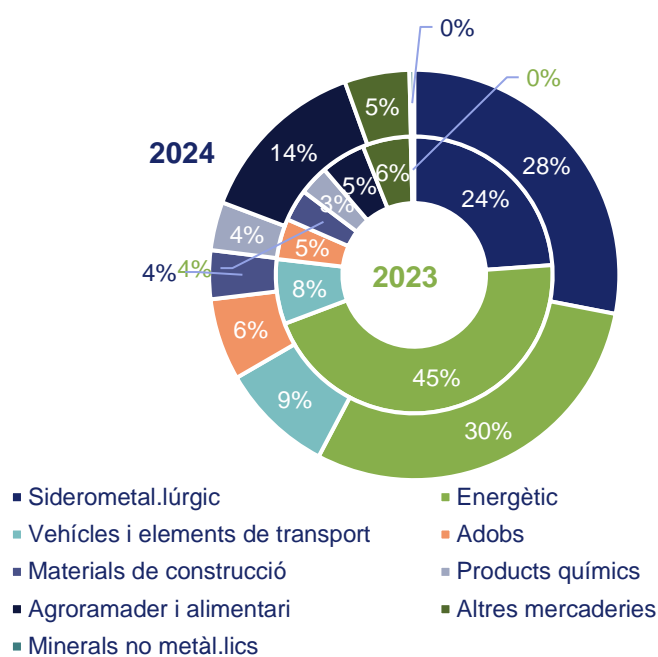


\*TAM: Total Anual Mòbil

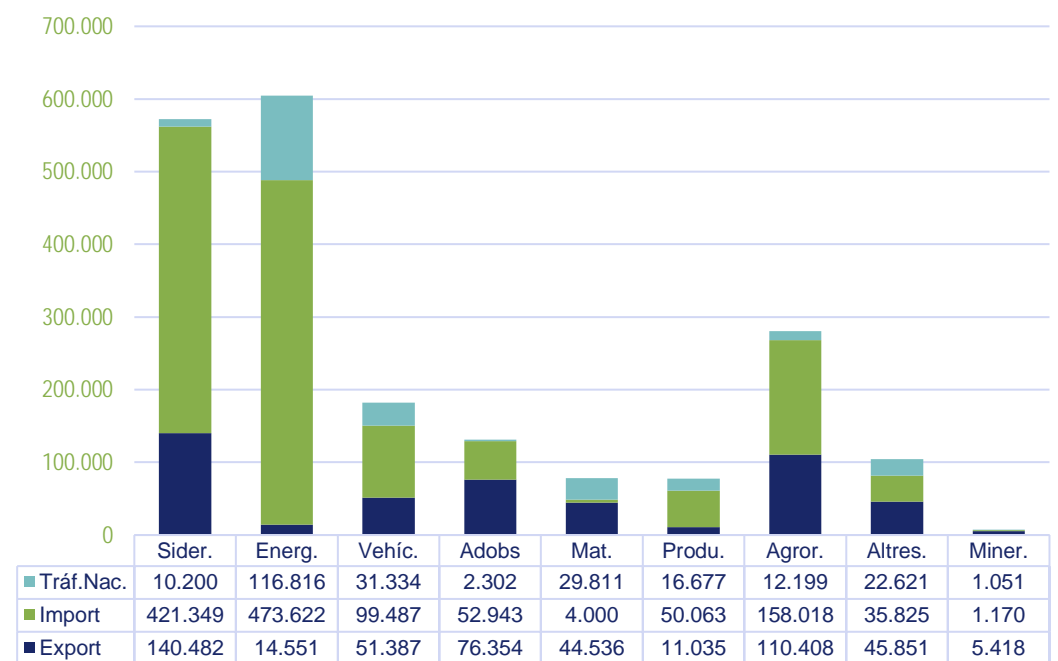
### 11.2.2 Classificació per tipus de mercaderies. Port de Sagunt

	2024					Δ24/23 mar acum				Δ24/23 feb
	2023	Export	Import	Cabotatge	TOTAL	Export	Import	Cabotatge	TOTAL	acum
<b>1. Energètic</b>	1.057.856	14.551	473.622	116.816	604.989	-90,98%	-38,66%	-6,10%	-42,81%	-6,40%
Cru de petroli	0	0	0	0	0					
Fuel	361	0	24	2	26		-14,29%	-99,36%	-92,80%	-86,52%
Gasoli	0	0	0	0	0					
Gasolina	0	0	0	0	0					
Altres productes petrolífers	12	22	0	0	22				83,33%	
Gasos energètics del petroli	16	0	0	34	34			112,50%	112,50%	112,50%
Carbó i coque de petroli	0	0	0	17	17					
Gas natural	1.054.375	14.436	473.598	113.989	602.023	-91,05%	-38,66%	-5,83%	-42,90%	-6,35%
Biocombustibles	3.092	93	0	2.774	2.867	287,50%		-8,15%	-7,28%	-14,04%
<b>10. Siderometal.lúrgic</b>	556.100	140.482	421.349	10.200	572.031	12,14%	-1,52%	244,83%	2,86%	8,76%
Mineral de ferro	24	120	30	0	150		25,00%		525,00%	225,00%
Altres minerals i residus metàl.lics	1.592	0	52	1.369	1.421		-77,49%	4,50%	-10,74%	-16,60%
Ferralla	4.240	0	1.296	1.903	3.199		-57,88%	63,63%	-24,55%	-29,17%
Productes siderúrgics	544.504	135.337	419.334	6.823	561.494	12,86%	-1,15%	1681,46%	3,12%	9,36%
Altres productes metal·lúrgics	5.740	5.025	637	105	5.767	-5,39%	94,80%	2,94%	0,47%	-6,58%
<b>11. Minerals no metàl.lics</b>	9.518	5.418	1.170	1.051	7.639	-10,22%	78,35%	-62,82%	-19,74%	140,16%
Sal comuna	46	154	0	18	172				-60,87%	273,91%
Altres minerals no metàl.lics	9.472	5.264	1.170	1.033	7.467	-12,78%	78,35%	-62,86%	-21,17%	135,64%
<b>4. Adobs</b>	110.266	76.354	52.943	2.302	131.599	119,89%	-27,13%	-20,18%	19,35%	44,00%
Fosfats	0	0	0	0	0					
Potasses	0	0	0	82	82					
Adob natural /artificial	110.266	76.354	52.943	2.220	131.517	119,89%	-27,13%	-23,02%	19,27%	43,87%
<b>5. Productes químics</b>	80.862	11.035	50.063	16.677	77.775	16,15%	-22,90%	159,32%	-3,82%	-10,29%
Productes químics	80.862	11.035	50.063	16.677	77.775	16,15%	-22,90%	159,32%	-3,82%	-10,29%
<b>6. Materials de construcció</b>	86.387	44.536	4.000	29.811	78.347	-14,98%	-5,75%	0,17%	-9,31%	5,27%
Asfalt	120	0	0	76	76				-36,67%	5,56%
Ciment i clínquer	24.634	23.011	0	13.130	36.141	3,23%			460,15%	109,94%
Altres materials de construcció	61.633	21.525	4.000	16.605	42.130	-28,47%	-5,75%	-39,17%	-31,64%	-29,83%
<b>7. Agroramader i alimentari</b>	121.477	110.408	158.018	12.199	280.625	163,82%	132,04%	5,80%	131,01%	216,61%
Cereals i farines	26.693	3.038	123.740	172	126.950	10026,67%	368,77%	-35,34%	375,59%	56995,51%
Fava de soja	1	0	0	0	0					
Fruites, hortalisses i llegums	6.505	1.550	0	2.507	4.057				-16,79%	-37,63%
Vins, begudes, alcohols i derivats	33.343	73.965	10.653	4.990	89.608	305,75%	7,65%	-4,37%	168,75%	221,00%
Conserves	1.494	465	0	274	739				-17,96%	-50,54%
Tabac, café i cacau	316	238	220	98	556				19,51%	75,95%
Olis i greixos	36.650	22.876	17.653	87	40.616	168,12%	-36,49%	-73,15%	10,82%	-7,52%
Altres productes alimentaris	13.745	6.884	4.175	3.110	14.169	-23,79%	35,90%	89,63%	3,08%	-0,64%
Pescats congelats i refrigerats	1.973	1.302	1.366	163	2.831	14,31%	83,60%	81,11%	43,49%	77,51%
Pinsos i farratges	757	90	211	798	1.099	87,50%	43,54%	41,99%	45,18%	11,00%
<b>8. Altres mercaderies</b>	131.187	45.851	35.825	22.621	104.297	-14,12%	-7,90%	-41,85%	-20,50%	-21,92%
Fusta i suro	10.178	3.586	3.162	137	6.885				-46,90%	-32,35%
Paper i pasta	22.825	10.226	3.930	6.751	20.907				-30,10%	-8,40%
Maquinària i recanvis	50.207	8.839	8.365	5.024	22.228				-77,86%	-55,73%
Resta mercaderies	47.977	23.200	20.368	10.709	54.277				8,23%	29,42%
<b>9. Vehícles i elements de transport</b>	176.524	51.387	99.487	31.334	182.208	3,42%	20,11%	-28,80%	3,22%	1,53%
Automòbils i peces	64.111	10.597	67.458	6.766	84.821				58,01%	32,30%
Tara equipament (Ro-Ro)	83.977	35.648	27.914	6.200	69.762				17,25%	-9,80%
Tara de contenidors	28.436	5.142	4.115	18.368	27.625				-5,50%	-30,18%
<b>Total sense trànsit</b>	2.330.177	500.022	1.296.477	243.011	2.039.510	-6,39%	-15,39%	-7,85%	-12,47%	11,80%
<b>Trànsit</b>	10.420	2.947	2.820	145	5.912	-9,68%	-58,49%	-60,06%	-43,26%	-37,81%
<b>TOTAL</b>	2.340.597	502.969	1.299.297	243.156	2.045.422	-6,41%	-15,58%	-7,92%	-12,61%	11,57%

Gràfic per sectors 2023 vs 2024



Export/Import/Cabotatge per sectors 2024



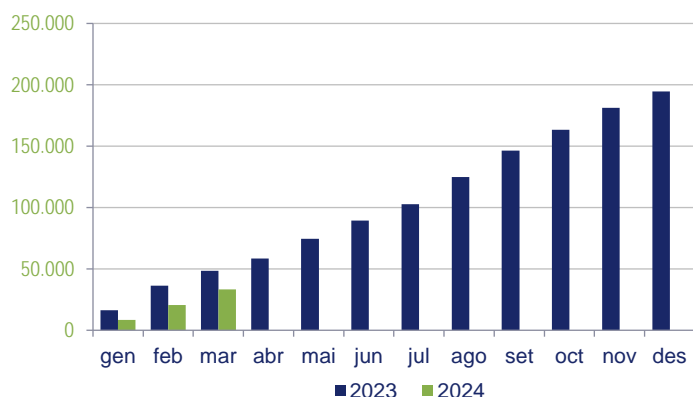


### 11.3 PUERTO DE GANDÍA

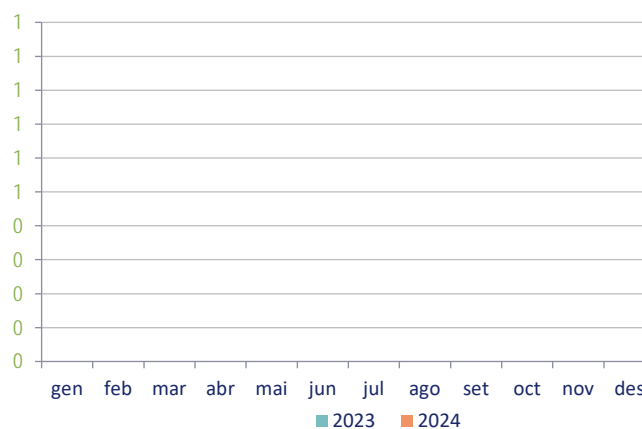
#### 11.3.1 MAGNITUDES BÁSICAS DE TRÁFICO

	2023	2024	Δ24/23 mar acum	Δ24/23 feb acum	Tendència Anual
<b>Tràfic total (t)</b>	49.071	34.214	-30,28%	-43,15%	-24,70%
Grànels Líquids					
Grànels Sòlids	4.136				
Càrrega General No Contenitzada	44.204	33.417	-24,40%	-43,78%	-22,24%
Càrrega General Contenitzada					
Pesca	131	409	213,48%	367,78%	42,58%
Avituallament	600	388	-35,33%	-56,83%	-19,95%
<b>Estructura del tràfic (t)</b>	48.340	33.417	-30,87%	-43,78%	-24,95%
Càrrega/Descàrrega	48.340	33.417	-30,87%	-43,78%	-24,95%
Càrrega	16.771				-17,05%
Descàrrega	31.569	33.417	5,85%	-13,89%	-28,54%
Trànsit					
<b>Vaixells (u)</b>	17	10	-41,18%	-53,85%	-32,91%
GT	124.267	124.135	-0,11%	-11,11%	-12,29%
<b>Contenidors (TEU)</b>	0	0			
Plens					
Càrrega					
Descàrrega					
Trànsit					
Buits					
<b>Passatgers (u)</b>	0	0			
Línia Regular	0	0			
Creuers Turístics					
<b>Automòbils (u)</b>	0	0			

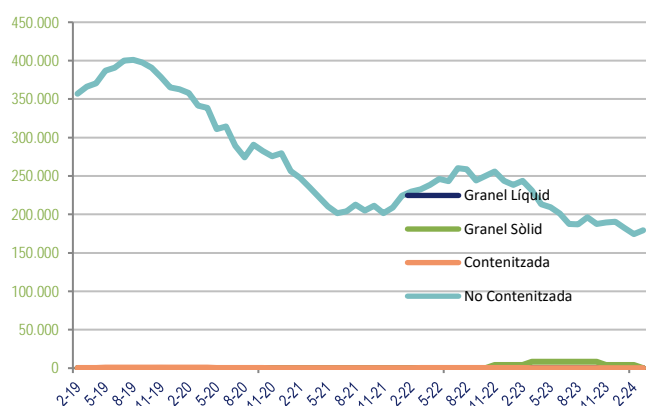
Evolució acumulada del Tràfic total (t)



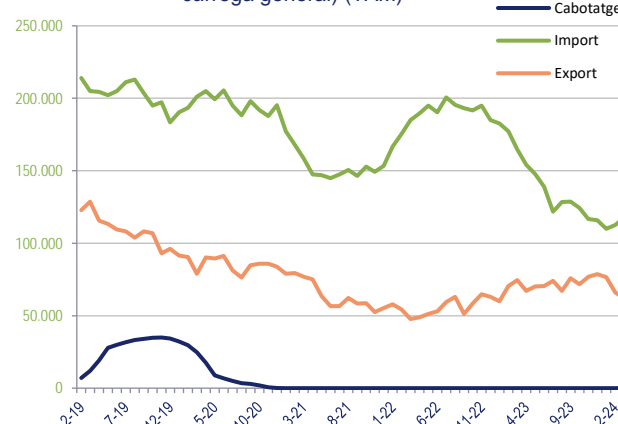
Evolució acumulada del Tràfic de Contenidors (TEU)



Evolució del Tràfic per Forma de Presentació (t) (TAM)\*



Comerç Exterior i Cabotatge (tones sense tara càrrega general) (TAM)\*



\*TAM: Total Anual Mòbil

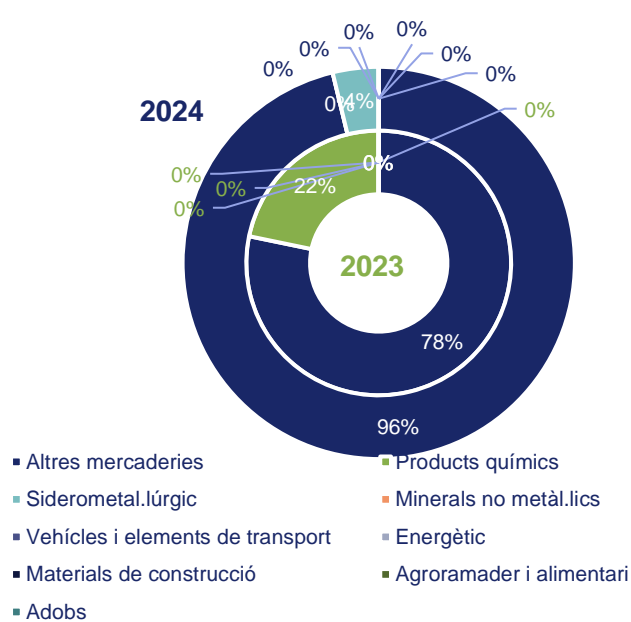


### 11.3.2 Classificació per tipus de mercaderies. Port de Gandia

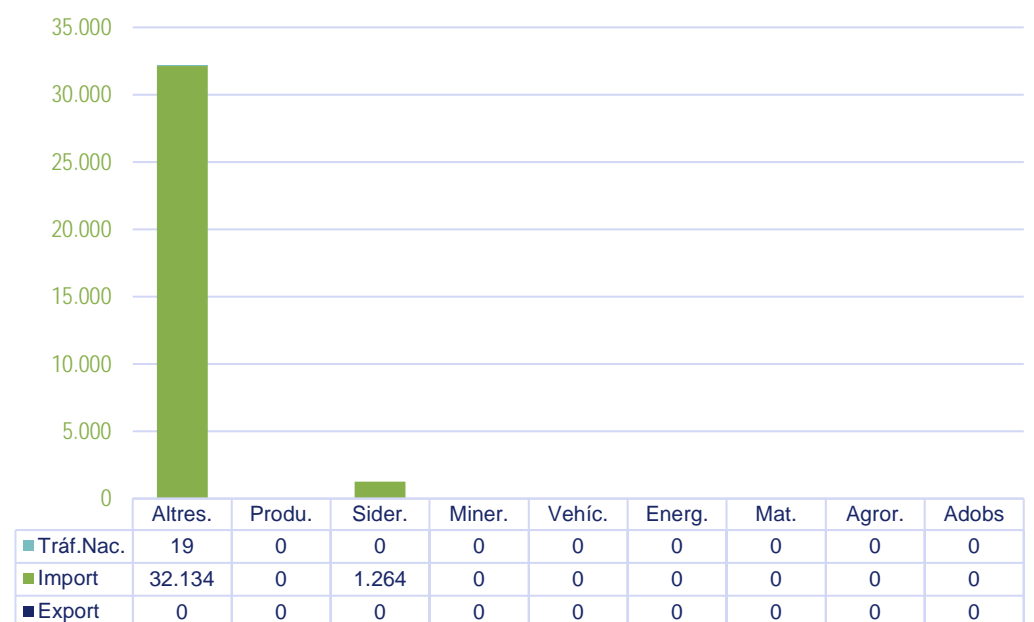


	2023	Export	2024		TOTAL	Δ24/23 mar acum				Δ24/23 feb acum	
			Import	Cabotatge		Export	Import	Cabotatge	TOTAL		
<b>1. Energètic</b>											
Cru de petroli	0	0	0	0	0						
Fuel	0	0	0	0	0						
Gasoli	0	0	0	0	0						
Gasolina	0	0	0	0	0						
Altres productes petrolífers	0	0	0	0	0						
Gasos energètics del petroli	0	0	0	0	0						
Carbó i coque de petroli	0	0	0	0	0						
Gas natural	0	0	0	0	0						
Biocombustibles	0	0	0	0	0						
<b>10. Siderometal.lúrgic</b>			1.264		1.264						
Mineral de ferro	0	0	0	0	0						
Altres minerals i residus metàl.lics	0	0	0	0	0						
Ferralla	0	0	0	0	0						
Productes siderúrgics	0	0	0	0	0						
Altres productes metal.lúrgics	0	0	1.264	0	1.264						
<b>11. Minerals no metàl.lics</b>											
Sal comuna	0	0	0	0	0						
Altres minerals no metàl.lics	0	0	0	0	0						
<b>4. Adobs</b>											
Fosfats	0	0	0	0	0						
Potasses	0	0	0	0	0						
Adob natural /artificial	0	0	0	0	0						
<b>5. Productes químics</b>	10.518				0						
Productes químics	10.518	0	0	0	0						
<b>6. Materials de construcció</b>											
Asfalt	0	0	0	0	0						
Ciment i clínquer	0	0	0	0	0						
Altres materials de construcció	0	0	0	0	0						
<b>7. Agroramader i alimentari</b>											
Cereals i farines	0	0	0	0	0						
Fava de soja	0	0	0	0	0						
Fruites, hortalisses i llegums	0	0	0	0	0						
Vins, begudes, alcohols i derivats	0	0	0	0	0						
Conserves	0	0	0	0	0						
Tabac, café i cacau	0	0	0	0	0						
Olis i greixos	0	0	0	0	0						
Altres productes alimentaris	0	0	0	0	0						
Pescats congelats i refrigerats	0	0	0	0	0						
Pinsos i farratges	0	0	0	0	0						
<b>8. Altres mercaderies</b>	37.822		32.134	19	32.153		1,79%		-14,99%		-20,93%
Fusta i suro	12.254	0	7.872	0	7.872		27,90%		-35,76%		-31,89%
Paper i pasta	25.413	0	24.234	0	24.234		-4,64%		-4,64%		-15,35%
Maquinària i recanvis	155	0	28	19	47		2700,00%		-69,68%		-81,82%
Resta mercaderies	0	0	0	0	0						
<b>9. Vehicles i elements de transport</b>	0		0	0	0						
Automòbils i peces	0	0	0	0	0						
Tara equipament (Ro-Ro)	0	0	0	0	0						
Tara de contenidors	0	0	0	0	0						
<b>Total sense trànsit</b>	48.340	0	33.398	19	33.417		5,79%		-30,87%		-43,78%
<b>Trànsit</b>	0	0	0	0	0						
<b>TOTAL</b>	48.340	0	33.398	19	33.417		5,79%		-30,87%		-43,78%

Gràfic per sectors 2023 vs 2024



Export/Import/Cabotatge per sectors 2024



Annex I: Tràfic en trànsit. Autoritat Portuària de València

	2024				TOTAL	Δ18/17 abr acum				Δ24/23 feb acum
	2023	Export	Import	Cabotatge		Export	Import	Cabotatge	TOTAL	
<b>1. Energètic</b>	232.050	98.896	86.292	9.082	194.270	2,99%	-30,06%	-28,14%	-16,28%	-14,99%
Cru de petroli	0	10	0	0	10					
Fuel	25.678	18.675	21.331	2.519	42.525	54,49%	93,22%	-1,22%	65,61%	111,01%
Gasoli	1.233	87	87	0	174	-83,30%	-87,78%		-85,89%	530,34%
Gasolina	0	0	0	0	0					
Altres productes petrolífers	163.775	58.044	46.922	113	105.079	-11,44%	-51,11%	-95,00%	-35,84%	-40,04%
Gasos energètics del petroli	206	82	169	27	278	-20,39%	64,08%		34,95%	10,68%
Carbó i coque de petroli	7.403	3.123	3.970	1.502	8.595	41,38%	6,29%	2,95%	16,10%	37,86%
Gas natural	0	0	0	0	0					
Biocombustibles	33.755	18.875	13.813	4.921	37.609	21,26%	16,89%	-22,77%	11,42%	-10,70%
<b>10. Siderometal·lúrgic</b>	563.056	330.728	340.590	23.556	694.874	25,98%	22,41%	5,63%	23,41%	12,97%
Mineral de ferro	40	0	0	0	0					
Altres minerals i residus metàl·lics	75.728	19.956	18.598	2.878	41.432	-44,72%	-50,22%	27,06%	-45,29%	-56,32%
Ferralla	48.532	40.596	41.407	746	82.749	83,78%	63,05%	-28,75%	70,50%	29,35%
Productes siderúrgics	313.996	174.560	185.640	12.880	373.080	20,87%	21,18%	-21,36%	18,82%	14,48%
Altres productes metal·lúrgics	124.760	95.616	94.945	7.052	197.613	59,69%	52,46%	170,30%	58,39%	45,56%
<b>11. Minerals no metàl·lics</b>	170.537	134.248	134.463	9.331	278.042	72,45%	57,29%	29,63%	63,04%	89,54%
Sal comuna	17.753	9.607	8.807	1.294	19.708	8,94%	29,31%	-39,05%	11,01%	19,42%
Altres minerals no metàl·lics	152.784	124.641	125.656	8.037	258.334	80,56%	59,71%	58,36%	69,08%	97,69%
<b>4. Adobs</b>	88.154	55.376	58.584	18.993	132.953	71,37%	46,65%	19,51%	50,82%	65,68%
Fosfats	0	0	0	0	0					
Potasses	8.579	10.107	12.882	2.276	25.265	151,11%	187,67%	2894,74%	194,50%	150,20%
Adob natural /artificial	79.575	45.269	45.702	16.717	107.688	60,03%	28,85%	5,69%	35,33%	53,51%
<b>5. Productes químics</b>	921.987	694.614	736.080	71.631	1.502.325	66,40%	66,03%	17,02%	62,94%	61,51%
Productes químics	921.987	694.614	736.080	71.631	1.502.325	66,40%	66,03%	17,02%	62,94%	61,51%
<b>6. Materials de construcció</b>	560.201	340.911	349.372	18.299	708.582	24,61%	29,14%	13,88%	26,49%	20,76%
Asfalt	7.083	1.268	1.237	0	2.505	-64,16%	-65,11%		-64,63%	-66,88%
Ciment i clínquer	65.537	30.829	37.478	1.152	69.459	-9,82%	23,46%	15,90%	5,98%	-6,99%
Altres materials de construcció	487.581	308.814	310.657	17.147	636.618	30,93%	31,28%	13,74%	30,57%	26,02%
<b>7. Agroramader i alimentari</b>	2.051.249	876.082	933.281	118.583	1.927.946	-4,89%	-5,66%	-15,83%	-6,01%	-18,10%
Cereals i farines	164.761	86.097	93.515	1.440	181.052	9,58%	13,06%	-58,64%	9,89%	-16,60%
Fava de soja	58.460	16.870	18.238	1.170	36.278	-42,15%	-37,61%	1672,73%	-37,94%	-68,49%
Fruïtes, hortalisses i llegums	296.819	152.635	205.845	52.545	411.025	34,53%	37,48%	56,20%	38,48%	50,39%
Vins, begudes, alcohols i derivats	240.767	85.844	79.859	5.625	171.328	-27,74%	-30,18%	-25,88%	-28,84%	-34,53%
Conserves	110.797	73.333	68.969	12.342	154.644	43,38%	62,06%	-27,79%	39,57%	21,76%
Tabac, café i cacau	284.656	78.004	82.398	8.359	168.761	-33,22%	-41,83%	-68,09%	-40,71%	-45,77%
Olis i greixos	82.081	39.530	40.450	9.757	89.737	22,59%	21,36%	-40,88%	9,33%	-5,52%
Altres productes alimentaris	629.468	279.342	275.902	22.023	577.267	-6,94%	-9,29%	-12,33%	-8,29%	-26,20%
Pescats congelats i refrigerats	71.861	25.679	29.875	3.269	58.823	-2,95%	-16,07%	-66,66%	-18,14%	-53,27%
Pinsos i farratges	111.579	38.748	38.230	2.053	79.031	-28,61%	-31,62%	46,96%	-29,17%	-34,51%
<b>8. Altres mercaderies</b>	1.784.917	1.066.296	1.097.744	63.601	2.227.641	25,79%	24,83%	9,93%	24,80%	16,91%
Fusta i suro	176.432	119.527	101.266	2.434	223.227	42,39%	15,14%	-46,39%	26,52%	52,53%
Paper i pasta	389.706	225.998	218.390	11.164	455.552	22,81%	15,43%	-32,23%	16,90%	1,16%
Maquinària i recanvis	401.236	251.171	272.664	16.498	540.333	30,35%	37,67%	57,11%	34,67%	22,80%
Resta mercaderies	817.543	469.600	505.424	33.505	1.008.529	21,34%	25,05%	27,21%	23,36%	15,79%
<b>9. Vehícles i elements de transport</b>	420.799	200.776	218.207	16.927	435.910	-4,98%	13,73%	-4,07%	3,59%	15,13%
Automòbils i peces	210.826	104.727	110.313	8.494	223.534	5,64%	9,92%	-25,04%	6,03%	8,93%
Tara equipament (Ro-Ro)	0	0	0	0	0					
Tara de contenidors	209.973	96.049	107.894	8.433	212.376	-14,36%	17,90%	33,56%	1,14%	22,04%
<b>TOTAL EN TRÀNSIT</b>	6.792.950	3.797.927	3.954.613	350.003	8.102.543	20,96%	19,78%	-0,48%	19,28%	13,06%

Annex II: Tràfic en trànsit. Port de València

	2024				Δ18/17 abr acum				Δ24/23 feb	
	2023	Export	Import	Cabotatge	TOTAL	Export	Import	Cabotatge	TOTAL	acum
<b>1. Energètic</b>	232.050	98.896	86.292	9.082	194.270	2,99%	-30,06%	-28,14%	-16,28%	-14,99%
Cru de petroli	0	10	0	0	10					
Fuel	25.678	18.675	21.331	2.519	42.525	54,49%	93,22%	-1,22%	65,61%	111,01%
Gasoli	1.233	87	87	0	174	-83,30%	-87,78%		-85,89%	530,34%
Gasolina	0	0	0	0	0					
Altres productes petrolífers	163.775	58.044	46.922	113	105.079	-11,44%	-51,11%	-95,00%	-35,84%	-40,04%
Gasos energètics del petroli	206	82	169	27	278	-20,39%	64,08%		34,95%	10,68%
Carbó i coque de petroli	7.403	3.123	3.970	1.502	8.595	41,38%	6,29%	2,95%	16,10%	37,86%
Gas natural	0	0	0	0	0					
Biocombustibles	33.755	18.875	13.813	4.921	37.609	21,26%	16,89%	-22,77%	11,42%	-10,70%
<b>10. Siderometal·lúrgic</b>	558.001	328.162	338.059	23.556	689.777	26,22%	22,62%	5,63%	23,62%	13,17%
Mineral de ferro	40	0	0	0	0					
Altres minerals i residus metàl·lics	75.728	19.956	18.598	2.878	41.432	-44,72%	-50,22%	27,06%	-45,29%	-56,32%
Ferralla	48.532	40.596	41.407	746	82.749	83,78%	63,05%	-28,75%	70,50%	29,35%
Productes siderúrgics	308.941	171.994	183.109	12.880	367.983	21,21%	21,54%	-21,36%	19,11%	14,91%
Altres productes metal·lúrgics	124.760	95.616	94.945	7.052	197.613	59,69%	52,46%	170,30%	58,39%	45,56%
<b>11. Minerals no metàl·lics</b>	170.537	134.248	134.463	9.331	278.042	72,45%	57,29%	29,63%	63,04%	89,54%
Sal comuna	17.753	9.607	8.807	1.294	19.708	8,94%	29,31%	-39,05%	11,01%	19,42%
Altres minerals no metàl·lics	152.784	124.641	125.656	8.037	258.334	80,56%	59,71%	58,36%	69,08%	97,69%
<b>4. Adobs</b>	88.154	55.376	58.584	18.993	132.953	71,37%	46,65%	19,51%	50,82%	65,68%
Fosfats	0	0	0	0	0					
Potasses	8.579	10.107	12.882	2.276	25.265	151,11%	187,67%	2894,74%	194,50%	150,20%
Adob natural /artificial	79.575	45.269	45.702	16.717	107.688	60,03%	28,85%	5,69%	35,33%	53,51%
<b>5. Productes químics</b>	921.987	694.614	736.062	71.631	1.502.307	66,40%	66,03%	17,02%	62,94%	61,51%
Productes químics	921.987	694.614	736.062	71.631	1.502.307	66,40%	66,03%	17,02%	62,94%	61,51%
<b>6. Materials de construcció</b>	560.195	340.911	349.372	18.299	708.582	24,61%	29,14%	13,88%	26,49%	20,76%
Asfalt	7.083	1.268	1.237	0	2.505	-64,16%	-65,11%		-64,63%	-66,88%
Ciment i clínquer	65.537	30.829	37.478	1.152	69.459	-9,82%	23,46%	15,90%	5,98%	-6,99%
Altres materials de construcció	487.575	308.814	310.657	17.147	636.618	30,93%	31,28%	13,74%	30,57%	26,02%
<b>7. Agroramader i alimentari</b>	2.051.249	876.082	933.281	118.583	1.927.946	-4,89%	-5,66%	-15,83%	-6,01%	-18,10%
Cereals i farines	164.761	86.097	93.515	1.440	181.052	9,58%	13,06%	-58,64%	9,89%	-16,60%
Fava de soja	58.460	16.870	18.238	1.170	36.278	-42,15%	-37,61%	1672,73%	-37,94%	-68,49%
Fruïtes, hortalisses i llegums	296.819	152.635	205.845	52.545	411.025	34,53%	37,48%	56,20%	38,48%	50,39%
Vins, begudes, alcohol i derivats	240.767	85.844	79.859	5.625	171.328	-27,74%	-30,18%	-25,88%	-28,84%	-34,53%
Conserves	110.797	73.333	68.969	12.342	154.644	43,38%	62,06%	-27,79%	39,57%	21,76%
Tabac, café i cacau	284.656	78.004	82.398	8.359	168.761	-33,22%	-41,83%	-68,09%	-40,71%	-45,77%
Olis i greixos	82.081	39.530	40.450	9.757	89.737	22,59%	21,36%	-40,88%	9,33%	-5,52%
Altres productes alimentaris	629.468	279.342	275.902	22.023	577.267	-6,94%	-9,29%	-12,33%	-8,29%	-26,20%
Pescats congelats i refrigerats	71.861	25.679	29.875	3.269	58.823	-2,95%	-16,07%	-66,66%	-18,14%	-53,27%
Pinsos i farratges	111.579	38.748	38.230	2.053	79.031	-28,61%	-31,62%	46,96%	-29,17%	-34,51%
<b>8. Altres mercaderies</b>	1.784.660	1.066.247	1.097.695	63.601	2.227.543	25,80%	24,85%	9,93%	24,82%	16,92%
Fusta i suro	176.432	119.527	101.266	2.434	223.227	42,39%	15,14%	-46,39%	26,52%	52,53%
Paper i pasta	389.706	225.998	218.390	11.164	455.552	22,81%	15,43%	-32,23%	16,90%	1,16%
Maquinària i recanvis	401.236	251.122	272.615	16.498	540.235	30,33%	37,65%	57,11%	34,64%	22,78%
Resta mercaderies	817.286	469.600	505.424	33.505	1.008.529	21,37%	25,09%	27,21%	23,40%	15,82%
<b>9. Vehícles i elements de transp</b>	415.697	200.444	217.985	16.782	435.211	-4,85%	16,10%	-2,89%	4,69%	15,99%
Automòbils i peces	205.724	104.395	110.091	8.349	222.835	5,98%	14,38%	-23,88%	8,32%	10,45%
Tara equipament (Ro-Ro)	0	0	0	0	0					
Tara de contenidors	209.973	96.049	107.894	8.433	212.376	-14,36%	17,90%	33,56%	1,14%	22,04%
<b>TOTAL EN TRANSIT</b>	6.782.530	3.794.980	3.951.793	349.858	8.096.631	20,99%	19,95%	-0,42%	19,37%	13,13%

Annex III: Tràfic en trànsit. Port de Sagunt

	2023	2024			TOTAL	△18/17 abr acum				△24/23 feb acum
		Export	Import	Cabotatge		Export	Import	Cabotatge	TOTAL	
<b>1. Energètic</b>					<b>0</b>					
Cru de petroli	0	0	0	0	0					
Fuel	0	0	0	0	0					
Gasoli	0	0	0	0	0					
Gasolina	0	0	0	0	0					
Altres productes petrolífers	0	0	0	0	0					
Gasos energètics del petroli	0	0	0	0	0					
Carbó i coque de petroli	0	0	0	0	0					
Gas natural	0	0	0	0	0					
Biocombustibles	0	0	0	0	0					
<b>10. Siderometal.lúrgic</b>	<b>5.055</b>	<b>2.566</b>	<b>2.531</b>		<b>5.097</b>	<b>1,83%</b>	<b>-0,16%</b>		<b>0,83%</b>	<b>-10,05%</b>
Mineral de ferro	0	0	0	0	0					
Altres minerals i residus metàl.lics	0	0	0	0	0					
Ferralla	0	0	0	0	0					
Productes siderúrgics	5.055	2.566	2.531	0	5.097	1,83%	-0,16%		0,83%	-10,05%
Altres productes metal.lúrgics	0	0	0	0	0					
<b>11. Minerals no metàl.lics</b>					<b>0</b>					
Sal comuna	0	0	0	0	0					
Altres minerals no metàl.lics	0	0	0	0	0					
<b>4. Adobs</b>					<b>0</b>					
Fosfats	0	0	0	0	0					
Potasses	0	0	0	0	0					
Adob natural /artificial	0	0	0	0	0					
<b>5. Productes químics</b>			<b>18</b>		<b>18</b>					
Productes químics	0	0	18	0	18					
<b>6. Materials de construcció</b>	<b>6</b>				<b>0</b>					
Asfalt	0	0	0	0	0					
Ciment i clínquer	0	0	0	0	0					
Altres materials de construcció	6	0	0	0	0					
<b>7. Agroramader i alimentari</b>					<b>0</b>					
Cereals i farines	0	0	0	0	0					
Fava de soja	0	0	0	0	0					
Fruites, hortalisses i llegums	0	0	0	0	0					
Vins, begudes, alcohols i derivats	0	0	0	0	0					
Conserves	0	0	0	0	0					
Tabac, café i cacau	0	0	0	0	0					
Olis i greixos	0	0	0	0	0					
Altres productes alimentaris	0	0	0	0	0					
Pescats congelats i refrigerats	0	0	0	0	0					
Pinsos i farratges	0	0	0	0	0					
<b>8. Altres mercaderies</b>	<b>257</b>	<b>49</b>	<b>49</b>		<b>98</b>	<b>-55,86%</b>	<b>-66,44%</b>		<b>-61,87%</b>	<b>-60,00%</b>
Fusta i suro	0	0	0	0	0					
Paper i pasta	0	0	0	0	0					
Maquinària i recanvis	0	49	49	0	98					
Resta mercaderies	257	0	0	0	0					
<b>9. Vehícles i elements de transport</b>	<b>5.102</b>	<b>332</b>	<b>222</b>	<b>145</b>	<b>699</b>	<b>-47,47%</b>	<b>-94,59%</b>	<b>-60,06%</b>	<b>-86,30%</b>	<b>-78,86%</b>
Automòbils i peces	5.102	332	222	145	699	-47,47%	-94,59%	-60,06%	-86,30%	-78,86%
Tara equipament (Ro-Ro)	0	0	0	0	0					
Tara de contenidors	0	0	0	0	0					
<b>TOTAL EN TRÀNSIT</b>	<b>10.420</b>	<b>2.947</b>	<b>2.820</b>	<b>145</b>	<b>5.912</b>	<b>-9,68%</b>	<b>-58,49%</b>	<b>-60,06%</b>	<b>-43,26%</b>	<b>-37,81%</b>

Annex IV: Tràfic en trànsit. Port de Gandia

	2023	Export	Import	2024 Cabotatge	TOTAL	Export	Import	Cabotatge	TOTAL	Δ18/17 abr acum	Δ24/23 feb acum
<b>1. Energètic</b>					<b>0</b>						
Cru de petroli	0	0	0	0	0						
Fuel	0	0	0	0	0						
Gasoli	0	0	0	0	0						
Gasolina	0	0	0	0	0						
Altres productes petrolífers	0	0	0	0	0						
Gasos energètics del petroli	0	0	0	0	0						
Carbó i coque de petroli	0	0	0	0	0						
Gas natural	0	0	0	0	0						
Biocombustibles	0	0	0	0	0						
<b>10. Siderometal·lúrgic</b>					<b>0</b>						
Mineral de ferro	0	0	0	0	0						
Altres minerals i residus metàl·lics	0	0	0	0	0						
Ferralla	0	0	0	0	0						
Productes siderúrgics	0	0	0	0	0						
Altres productes metal·lúrgics	0	0	0	0	0						
<b>11. Minerals no metàl·lics</b>					<b>0</b>						
Sal comuna	0	0	0	0	0						
Altres minerals no metàl·lics	0	0	0	0	0						
<b>4. Adobs</b>					<b>0</b>						
Fosfats	0	0	0	0	0						
Potasses	0	0	0	0	0						
Adob natural /artificial	0	0	0	0	0						
<b>5. Productes químics</b>					<b>0</b>						
Productes químics	0	0	0	0	0						
<b>6. Materials de construcció</b>					<b>0</b>						
Asfalt	0	0	0	0	0						
Ciment i clínquer	0	0	0	0	0						
Altres materials de construcció	0	0	0	0	0						
<b>7. Agroramader i alimentari</b>					<b>0</b>						
Cereals i farines	0	0	0	0	0						
Fava de soja	0	0	0	0	0						
Fruïtes, hortalisses i llegums	0	0	0	0	0						
Vins, begudes, alcohols i derivats	0	0	0	0	0						
Conserves	0	0	0	0	0						
Tabac, café i cacau	0	0	0	0	0						
Olis i greixos	0	0	0	0	0						
Altres productes alimentaris	0	0	0	0	0						
Pescats congelats i refrigerats	0	0	0	0	0						
Pinsos i farratges	0	0	0	0	0						
<b>8. Altres mercaderies</b>					<b>0</b>						
Fusta i suro	0	0	0	0	0						
Paper i pasta	0	0	0	0	0						
Maquinària i recanvis	0	0	0	0	0						
Resta mercaderies	0	0	0	0	0						
<b>9. Vehícles i elements de transp</b>					<b>0</b>						
Automòbils i peces	0	0	0	0	0						
Tara equipament (Ro-Ro)	0	0	0	0	0						
Tara de contenidors	0	0	0	0	0						
<b>TOTAL EN TRÀNSIT</b>					<b>0</b>						