

Informe Estadístic
Autoritat Portuària de València
Febrer 2024

VALÈNCIA

SAGUNT



VALÈNCIA
SAGUNT
GANDIA

GANDIA

ÍNDEX

1. MAGNITUTS BÀSIQUES DE TRÀFIC.....	3
2. COMENTARIS SOBRE L'ANÀLISI DEL TRÀNSIT	5
3. AUTORITAT PORTUÀRIA DE VALÈNCIA	
3.1 Magnituds Bàsiques de Tràfic	6
3.2 Classificació per tipus de mercaderie	7
4. CLASSIFICACIÓ DE LES MERCADERIES PER NATURALSA I ÚS. AUTORITAT PORTUÀRIA DE VALÈNCIA	
4.1 Granel Líquids	8
4.2 Granel Sòlids	9
4.3 Càrrega General No Contenitzada	10
4.4 Càrrega General Contenitzada	11
5. TRÀFIC DE CONTENIDORS	12
6. TRÀFIC RORO	13
7. TRÀFIC PASSATGERS	13
8. TRÀFIC VAIXELLS	14
9. TRÀFIC TERRESTRE	14
10. TRÀFIC PER ORIGEN / DESTÍ	
10.1 Tràfic per Àrees Geogràfiques (tones).....	15
10.2 Tràfic per Àrees Geogràfiques (TEU).....	16
10.3 Tràfic per Països (tones).....	17
10.4 Tràfic per Països (TEU).....	18
11. TRÀFIC PER PORTS	
11.1 Port de València	
11.1.1 Magnituds Bàsiques de Tràfic	19
11.1.2 Classificació per tipus de mercaderies	20
11.2. Port de Sagunt	
11.2.1 Magnituds Bàsiques de Tràfic	21
11.2.2 Classificació per tipus de mercaderies	22
11.3. Port de Gandia	
11.3.1 Magnituds Bàsiques de Tràfic	23
11.3.2 Classificació per tipus de mercaderies	24

Annex I: Tràfic en trànsit Autoritat Portuària de València

Annex II: Tràfic en trànsit Port de València

Annex III: Tràfic en trànsit Port de Sagunt

Annex IV: Tràfic en trànsit Port de Gandia

1. MAGNITUTS BÀSIQUES DE TRÀFIC

	2023	2024	Δ24/23 feb acum	Δ24/23 gen acum	Tendència Anual
Autoritat Portuària de València					
Tràfic total (t)	11.553.960	12.294.308	6,41%	6,52%	0,71%
Grànels Líquids	836.975	692.128	-17,31%	-33,89%	-10,64%
Grànels Sòlids	304.763	538.431	76,67%	28,20%	20,53%
Càrrega General No Contenitzada	2.386.726	2.444.555	2,42%	2,13%	3,40%
Càrrega General Contenitzada	7.953.904	8.533.700	7,29%	12,11%	0,32%
Pesca	129	404	212,32%	393,66%	27,59%
Avituallament	71.463	85.090	19,07%	3,29%	5,81%
Vaixells (u)	1.213	1.145	-5,61%	-5,50%	-0,90%
GT	47.416.588	42.411.538	-10,56%	-12,58%	0,46%
Contenidors (TEU)	713.039	784.095	9,97%	12,73%	-0,25%
Passatgers (u)	97.198	128.070	31,76%	44,55%	16,18%
Línia Regular	80.081	89.394	11,63%	9,14%	5,43%
Creuers Turístics	17.117	38.676	125,95%	356,33%	29,06%
Automòbils (u)	102.297	88.604	-13,39%	3,38%	3,07%
Tràfic RoRo (t)	2.100.587	2.155.973	2,64%	1,04%	2,00%
UTIs	71.038	79.334	11,68%	6,65%	3,06%
Tràfic Ferroviari	543.578	521.395	-4,08%	0,71%	-0,35%
TEU	36.477	37.466	2,71%	4,22%	-0,16%
Automòbils	6.187	7.608	22,97%	49,24%	134,36%

1. MAGNITUTS BÀSIQUES DE TRÀFIC

	2023	2024	Δ24/23 feb acum	Δ24/23 gen acum	Tendència Anual
PORT DE VALÈNCIA					
Tràfic total (t)	10.224.578	10.831.839	5,94%	7,31%	1,12%
Grànels Líquids	307.691	167.325	-45,62%	-54,40%	-7,49%
Grànels Sòlids	228.463	315.968	38,30%	-25,20%	22,50%
Càrrega General No Contenitzada	1.747.299	1.814.236	3,83%	2,10%	3,06%
Càrrega General Contenitzada	7.874.474	8.453.705	7,36%	12,24%	0,34%
Pesca	50	50	0,00%	0,00%	-2,39%
Avituallament	66.601	80.555	20,95%	2,30%	5,63%
Vaixells (u)	998	922	-7,62%	-5,79%	-1,05%
GT	41.720.342	38.100.661	-8,68%	-8,40%	0,82%
Contenidors (TEU)	703.300	775.296	10,24%	13,15%	-0,22%
Passatgers (u)	97.198	128.070	31,76%	44,55%	16,18%
Línia Regular	80.081	89.394	11,63%	9,14%	5,43%
Creuers Turístics	17.117	38.676	125,95%	356,33%	29,06%
Automòbils (u)	81.980	61.452	-25,04%	-12,05%	-6,59%
Tràfic RoRo (t)	1.824.074	1.893.812	3,82%	1,62%	2,27%
UTIs	61.754	71.570	15,90%	10,59%	3,42%
Tràfic Ferroviari	390.130	338.570	-13,22%	-9,54%	-5,77%
TEU	36.477	37.466	2,71%	4,22%	-0,16%
Automòbils	6.187	7.608	22,97%	49,24%	134,36%
PORT DE SAGUNT					
Tràfic total (t)	1.292.313	1.441.397	11,54%	2,45%	-1,54%
Grànels Líquids	529.284	524.803	-0,85%	-24,57%	-11,74%
Grànels Sòlids	76.300	222.463	191,56%	200,09%	16,62%
Càrrega General No Contenitzada	603.033	609.860	1,13%	4,78%	6,49%
Càrrega General Contenitzada	79.430	79.995	0,71%	-0,81%	-1,35%
Pesca	4	0			-88,57%
Avituallament	4.262	4.276	0,33%	26,06%	12,26%
Vaixells (u)	202	217	7,43%	-0,89%	1,96%
GT	5.617.017	4.240.450	-24,51%	-40,93%	-2,45%
Contenidors (TEU)	9.739	8.799	-9,65%	-15,87%	-2,58%
Passatgers (u)	0	0			
Línia Regular	0	0			
Creuers Turístics					
Automòbils (u)	20.317	27.152	33,64%	62,95%	42,57%
Tràfic RoRo (t)	276.513	262.161	-5,19%	-2,41%	0,00%
UTIs	9.284	7.764	-16,37%	-17,65%	-0,13%
Tràfic Ferroviari	153.448	182.825	19,14%	22,72%	14,09%
TEU	0	0			
Automòbils	0	0			
PORT DE GANDIA					
Tràfic total (t)	37.070	21.072	-43,15%	-47,02%	-27,77%
Grànels Líquids					-1,85%
Grànels Sòlids					-28,38%
Càrrega General No Contenitzada	36.394	20.459	-43,78%	-48,43%	
Càrrega General Contenitzada					
Pesca	76	354	367,78%	797,10%	48,67%
Avituallament	600	259	-56,83%	-25,71%	-35,48%
Vaixells (u)	13	6	-53,85%	-57,14%	-34,57%
GT	79.229	70.427	-11,11%	-8,48%	-13,80%
Contenidors (TEU)	0	0			
Passatgers (u)	0	0			
Línia Regular	0	0			
Creuers Turístics					
Automòbils (u)	0	0			
Tràfic RoRo (t)					
UTIs					

2. COMENTARIS SOBRE L'ANÀLISI DEL TRÀFIC

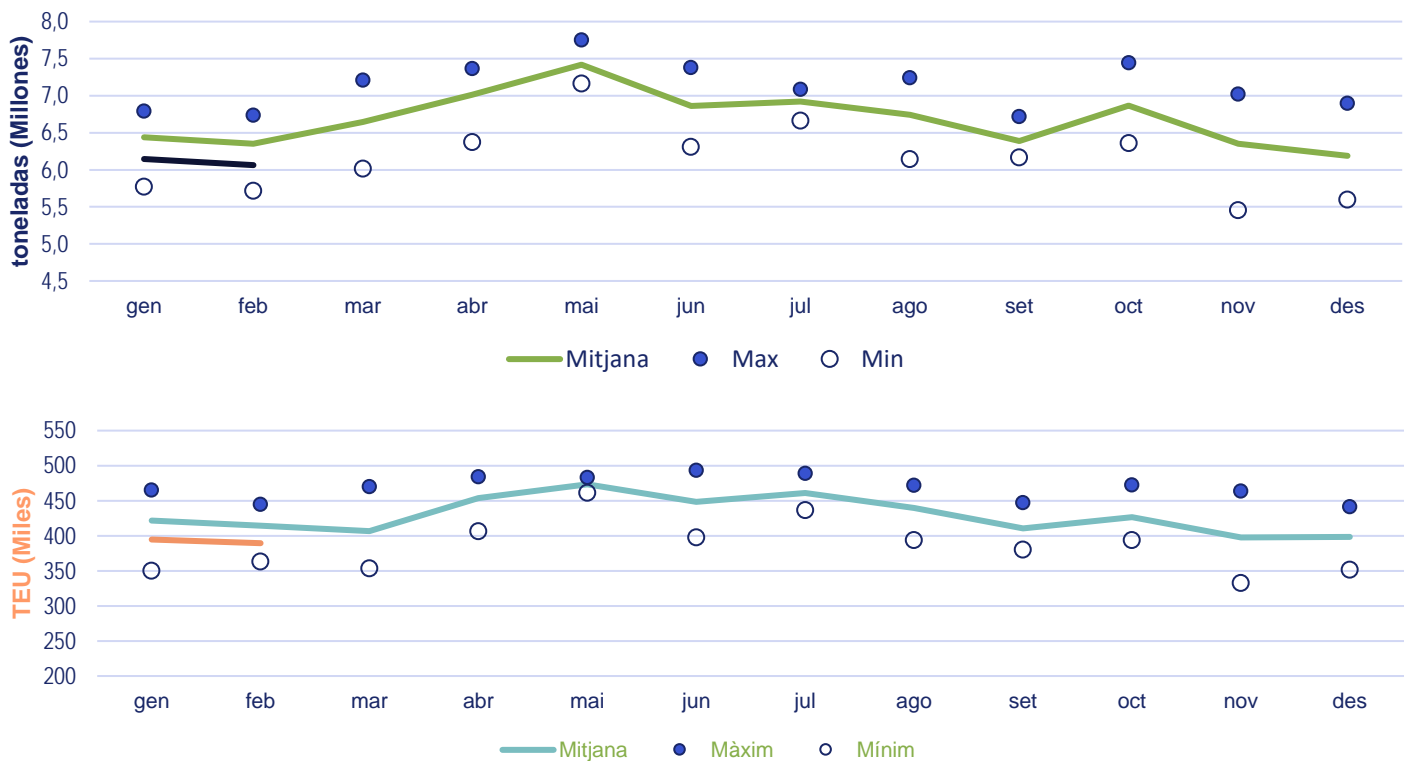
	Mensual	Δ24/23	Acumulat	Δ24/23	Interanual	Δ24/23
Tones	6.063.103	6,11% ▲	12.208.814	6,33% ▲	77.472.870	0,68% ▬
TEU	389.430	7,30% ▲	784.095	9,97% ▲	4.868.041	-0,25% ▬
Automòbils	37.695	-28,95% ▼	88.604	-13,39% ▼	629.458	3,07% ▬
Passtgers	52.733	16,98% ▲	128.070	31,76% ▲	1.589.052	16,18% ▲

Valenciaport ha gestionat en els dos primers mesos de l'any 784.095 contenidors, xifra que representa un creixement del +9,97% respecte al període gener-febrer de 2023

Calculat pel seu pes, el volum de mercaderies que van passar per les terminals valencianes en els dos primers mesos de l'any va arribar fins els 12.208.814 milions de tones (+6,33%)

En 2024 creixen quasi tots els sectors: siderometal·lúrgic (+3,03%), minerals no metàl·lics (+19,42%), abonaments (+28,53), químics (+4,42%), agroalimentari (+15,75%), vehicles i el transport (+1,79%)

Evolució mensual del tràfic



Sumant el nombre de contenidors que han entrat o eixit de les terminals utilitzant el ferrocarril entre gener i febrer, el creixement respecte al mateix període de 2023 és del +2,71%

El Butlletí Estadístic de Valenciaport reflecteix que el trànsit ro-ro (serveis marítims de càrrega rodada, camions, plataformes...) augmenta un +2,64% mentre que les UTIs (Unitats de Transport Intermodal) creixen un +11,68%

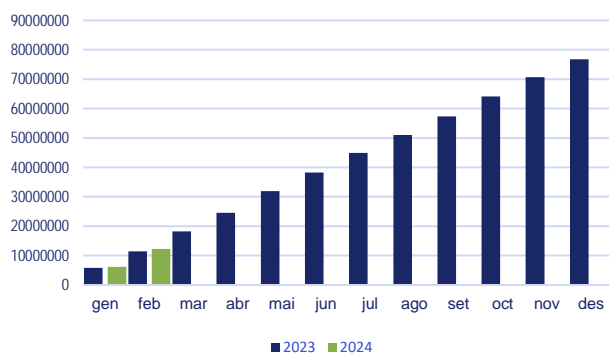
La Xina ha sigut el principal soci comercial de Valenciaport durant els dos primers mesos de l'any amb 93.636 contenidors gestionats (+29,99%). Els països que més creixen en moviment comercial enguany són l'Àrab Saudita (+97,14), Egipte (+97,44%) i Grècia (+78,91%)

3. AUTORITAT PORTUÀRIA DE VALÈNCIA

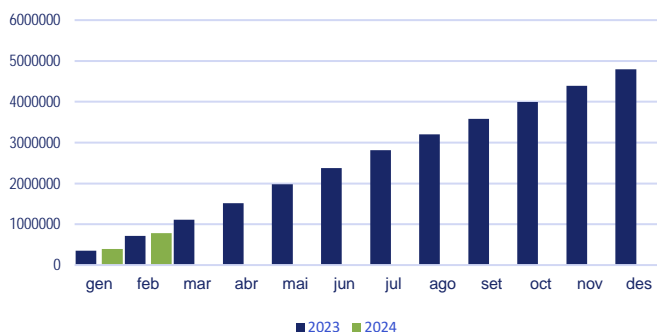
3.1 Magnituds Bàsiques de Tràfic

	2023	2024	Δ24/23 feb acum	Δ24/23 gen acum	Tendència Anual
Tràfic total (t)	11.553.960	12.294.308	6,41%	6,52%	0,71%
Grànels Líquids	836.975	692.128	-17,31%	-33,89%	-10,64%
Grànels Sòlids	304.763	538.431	76,67%	28,20%	20,53%
Càrrega General No Contenitzada	2.386.726	2.444.555	2,42%	2,13%	3,40%
Càrrega General Contenitzada	7.953.904	8.533.700	7,29%	12,11%	0,32%
Pesca	129	404	212,32%	393,66%	27,59%
Avituallament	71.463	85.090	19,07%	3,29%	5,81%
Estructura del tràfic (t)	11.482.368	12.208.814	6,33%	6,54%	0,68%
Càrrega/Descàrrega	7.043.858	7.190.688	2,08%	-6,01%	-2,93%
Càrrega	3.738.521	3.625.193	-3,03%	-12,07%	-5,29%
Descàrrega	3.305.337	3.565.495	7,87%	0,54%	-0,38%
Trànsit	4.438.510	5.018.126	13,06%	26,77%	6,65%
Vaixells (u)	1.213	1.145	-5,61%	-5,50%	-0,90%
GT	47.416.588	42.411.538	-10,56%	-12,58%	0,46%
Contenidors (TEU)	713.039	784.095	9,97%	12,73%	-0,25%
Plens	544.735	583.876	7,19%	11,40%	-1,91%
Càrrega	138.727	129.921	-6,35%	-15,92%	-11,80%
Descàrrega	118.861	127.214	7,03%	5,96%	-0,30%
Trànsit	287.147	326.741	13,79%	26,14%	2,34%
Buits	168.304	200.219	18,96%	17,13%	5,36%
Passatgers (u)	97.198	128.070	31,76%	44,55%	16,18%
Línia regular	80.081	89.394	11,63%	9,14%	5,43%
Creuers turístics	17.117	38.676	125,95%	356,33%	29,06%
Automòbils (u)	102.297	88.604	-13,39%	3,38%	3,07%

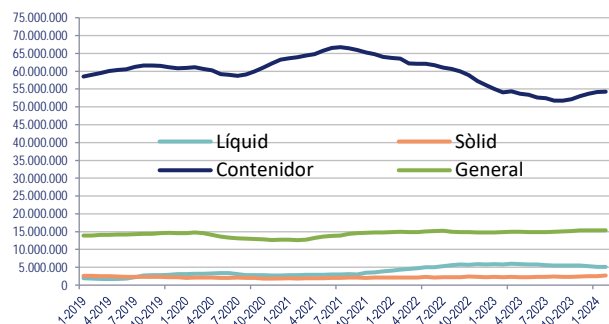
Evolució mensual acumulada del Trànsit de tones



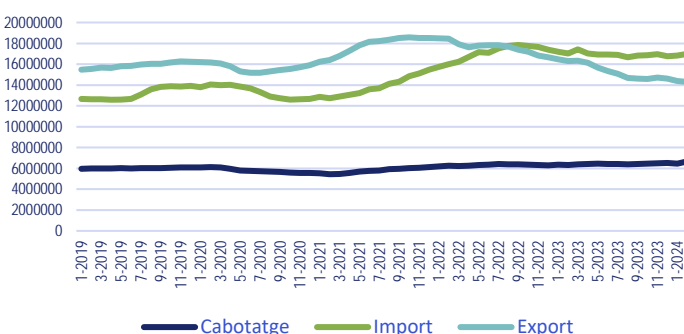
Evolució mensual acumulada del Tràfic de Contenidors (TEU)



Evolució del Trànsit Forma de Presentació (t) (TAM)*



Comerç Exterior i Cabotatge (t sense tara Mercaderia General) (TAM)*

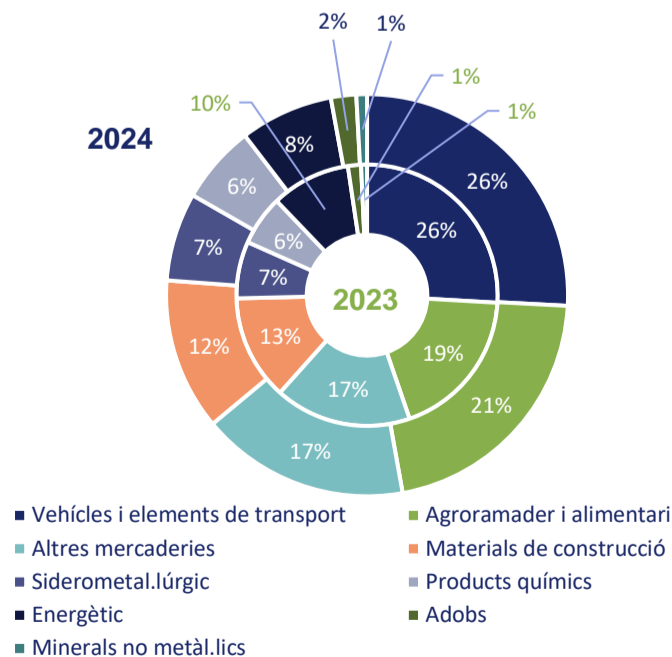


*TAM: Total Anual Mòbil

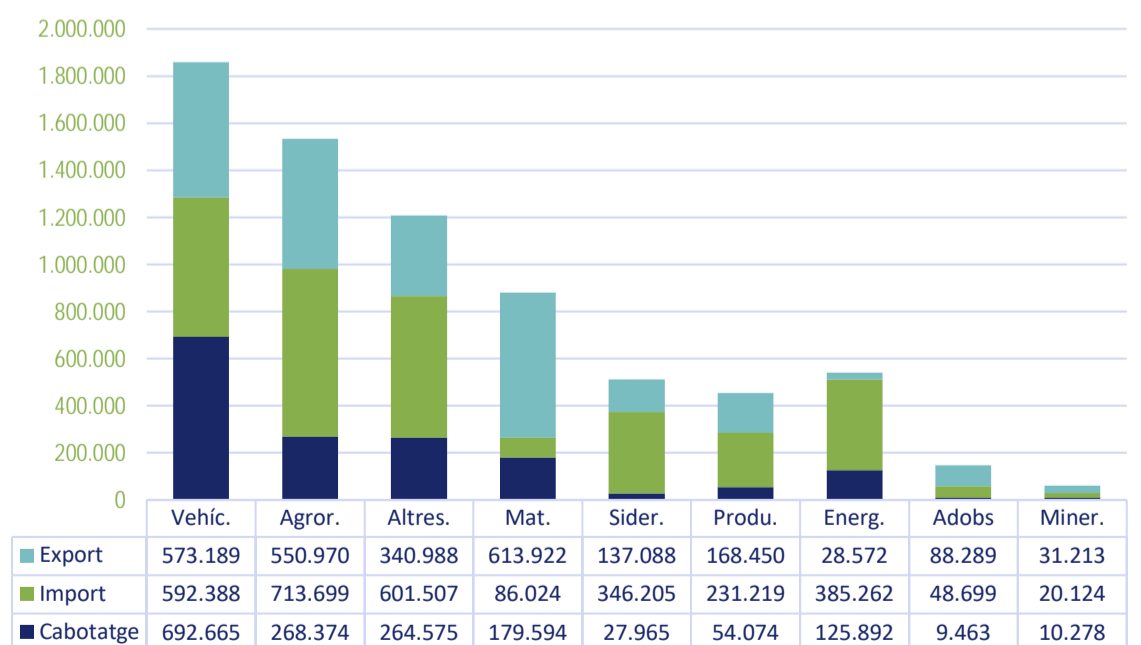
3.2 Classificació per tipus de mercaderies

	2024					Δ24/23 feb acum				Δ24/23 gen acum
	2023	Export	Import	Cabotatge	TOTAL	Export	Import	Cabotatge	TOTAL	
1. Energètic	691.241	28.572	385.262	125.892	539.726	-79,41%	1,48%	-27,16%	-21,92%	-40,34%
Cru de petroli	20	0	0	0	0					
Fuel	42.676	4.228	18.834	2.063	25.125	-9,48%	0,84%	-89,33%	-41,13%	-87,23%
Gasoli	66.471	104	0	0	104	38,67%			-99,84%	-99,87%
Gasolina	26.001	89	0	12	101			-99,95%	-99,61%	-99,71%
Altres productes petrolífers	6.173	6.370	1.770	431	8.571	53,09%	-7,76%	363,44%	38,85%	56,46%
Gasos energètics del petroli	628	0	103	1.454	1.557		368,18%	139,93%	147,93%	88,86%
Carbó i coque de petroli	3.386	694	1.785	321	2.800	967,69%	-43,87%	127,66%	-17,31%	31,53%
Gas natural	499.015	1.634	351.724	113.989	467.347	-98,39%	27,28%	-5,83%	-6,35%	-29,03%
Biocombustibles	46.871	15.453	11.046	7.622	34.121	-45,17%	-15,61%	36,23%	-27,20%	-19,88%
10. Siderometal.lúrgic	496.211	137.088	346.205	27.965	511.258	1,80%	0,71%	57,35%	3,03%	4,17%
Mineral de ferro	1.339	101	33	225	359		37,50%	-82,89%	-73,19%	-68,86%
Altres minerals i residus metàl.lics	35.409	20.993	8.575	2.578	32.146	35,62%	-51,46%	13,87%	-9,22%	-29,69%
Ferralla	7.229	2.124	1.669	4.978	8.771	72,82%	-40,39%	55,56%	21,33%	8,85%
Productes siderúrgics	405.566	103.562	310.113	16.102	429.777	4,61%	3,33%	149,57%	5,97%	10,13%
Altres productes metal.lúrgics	46.668	10.308	25.815	4.082	40.205	-45,65%	11,46%	-10,11%	-13,85%	-20,87%
11. Minerals no metàl.lics	51.597	31.213	20.124	10.278	61.615	20,36%	19,38%	16,70%	19,42%	-0,36%
Sal comuna	4.531	3.849	607	1.188	5.644	8,09%	39,86%	121,64%	24,56%	6,02%
Altres minerals no metàl.lics	47.066	27.364	19.517	9.090	55.971	22,31%	18,84%	9,90%	18,92%	-0,96%
4. Adobs	113.943	88.289	48.699	9.463	146.451	94,60%	-22,41%	62,85%	28,53%	23,05%
Fosfats	628	26	0	655	681	333,33%		5,31%	8,44%	-23,14%
Potasses	1.493	194	3.783	82	4.059	-17,45%	200,72%		171,87%	49,56%
Adob natural /artificial	111.822	88.069	44.916	8.726	141.711	95,15%	-26,97%	68,16%	26,73%	23,07%
5. Products químics	434.947	168.450	231.219	54.074	453.743	-7,67%	-1,13%	190,25%	4,32%	-5,50%
Products químics	434.947	168.450	231.219	54.074	453.743	-7,67%	-1,13%	190,25%	4,32%	-5,50%
6. Materials de construcció	915.343	613.922	86.024	179.594	879.540	-14,71%	9,43%	53,55%	-3,91%	-11,69%
Asfalt	12.066	238	57	11.581	11.876	-54,92%		0,37%	-1,57%	44,69%
Ciment i clínquer	40.265	19.389	0	48.239	67.628	11,39%		111,04%	67,96%	71,79%
Altres materials de construcció	863.012	594.295	85.967	119.774	800.036	-15,32%	9,35%	45,06%	-7,30%	-16,67%
7. Agroramader i alimentari	1.324.402	550.970	713.699	268.374	1.533.043	-0,51%	31,56%	17,64%	15,75%	2,02%
Cereals i farines	237.005	14.914	397.722	2.318	414.954	21,51%	78,30%	38,89%	75,08%	32,31%
Fava de soja	132	0	452	0	452		322,43%		242,42%	380,00%
Fruïtes, hortalisses i llegums	128.538	45.699	100.748	8.428	154.875	-18,98%	55,70%	13,49%	20,49%	1,70%
Vins, begudes, alcohols i derivats	326.634	276.350	51.417	57.330	385.097	25,31%	-21,77%	41,99%	17,90%	11,92%
Conserves	51.015	24.509	25.802	3.829	54.140	-13,72%	27,03%	66,70%	6,13%	5,39%
Tabac, café i cacau	39.285	11.579	30.891	1.136	43.606	5,72%	18,18%	-48,25%	11,00%	9,89%
Olis i greixos	68.706	47.012	19.672	10.060	76.744	43,27%	-42,20%	441,73%	11,70%	-2,78%
Altres productes alimentaris	347.578	105.856	48.213	175.940	330.009	-11,89%	-23,28%	6,89%	-5,05%	-9,20%
Pescats congelats i refrigerats	19.548	2.103	13.389	317	15.809	39,27%	-23,39%	-43,49%	-19,13%	-29,82%
Pinsos i farratges	105.961	22.948	25.393	9.016	57.357	-67,56%	-9,61%	26,50%	-45,87%	-59,09%
8. Altres mercaderies	1.190.629	340.988	601.507	264.575	1.207.070	-8,92%	4,48%	9,98%	1,38%	-3,09%
Fusta i suro	69.345	29.019	36.375	9.124	74.518	40,56%	-4,72%	-13,29%	7,46%	-21,07%
Paper i pasta	184.401	99.025	73.397	20.918	193.340	-5,20%	12,36%	43,11%	4,85%	2,10%
Maquinària i recanvis	353.231	74.165	202.465	90.102	366.732	-27,25%	15,28%	19,09%	3,82%	0,60%
Resta mercaderies	583.652	138.779	289.270	144.431	572.480	-5,80%	-2,46%	3,34%	-1,91%	-4,56%
9. Vehícles i elements de transport	1.825.545	573.189	592.388	692.665	1.858.242	-13,85%	6,40%	14,79%	1,79%	0,68%
Automòbils i peces	391.995	144.760	142.310	24.266	311.336	-42,46%	11,98%	82,25%	-20,58%	-7,30%
Tara equipament (Ro-Ro)	678.275	82.451	80.963	592.513	755.927	12,74%	11,42%	11,28%	11,45%	6,43%
Tara de contenidors	755.275	345.978	369.115	75.886	790.979	1,57%	3,40%	31,62%	4,73%	-0,73%
Total sense trànsit	7.043.858	2.532.681	3.025.127	1.632.880	7.190.688	-10,84%	8,41%	15,56%	2,08%	-6,01%
Trànsit	4.438.510	2.373.535	2.413.453	231.138	5.018.126	13,87%	12,69%	8,86%	13,06%	26,77%
TOTAL	11.482.368	4.906.216	5.438.580	1.864.018	12.208.814	-0,38%	10,27%	14,69%	6,33%	6,54%

Gràfic per sectors 2023 vs 2024



Export/Import/Cabotatge per sectors 2024



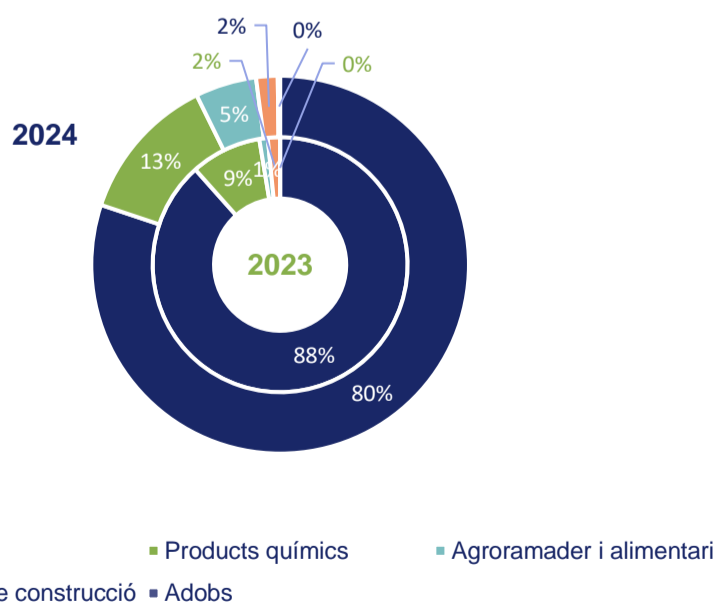
4. CLASSIFICACIÓ DE LES MERCADERIES PER NATURALES I ÚS. AUTORITAT PORTUÀRIA DE VALÈNCIA

4.1 Granel Líquid

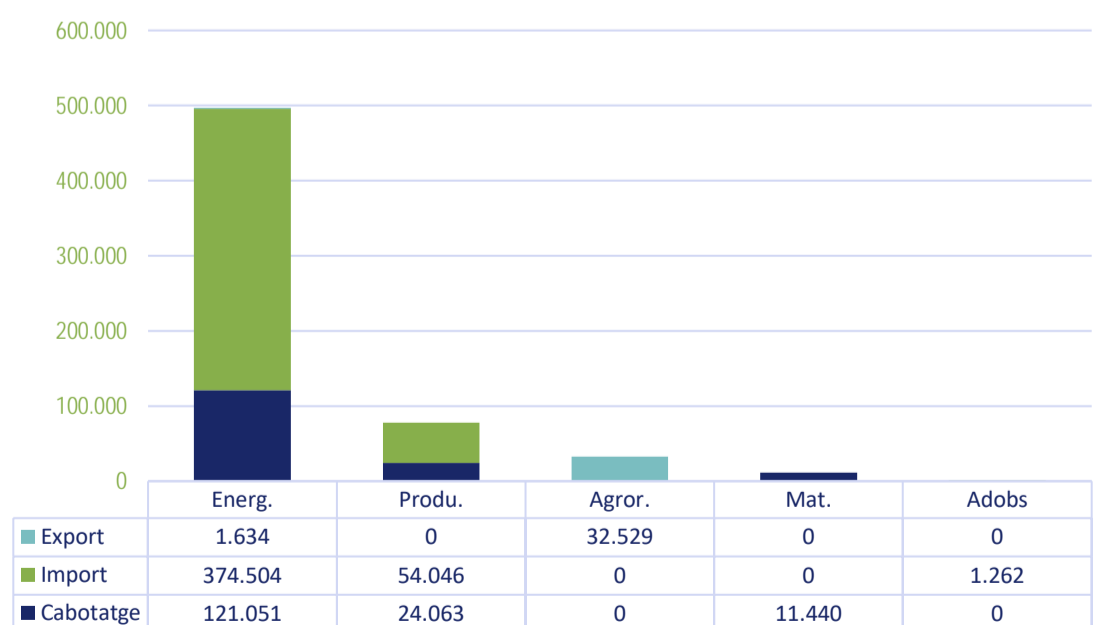


	2024					Δ24/23 feb acum				Δ24/23 gen acum
	2023	Export	Import	Cabotatge	TOTAL	Export	Import	Cabotatge	TOTAL	
1. Energètic	651.847	1.634	374.504	121.051	497.189	-98,56%	1,61%	-28,66%	-23,73%	-42,67%
Cru de petroli	0	0	0	0	0	0,00%	0,00%	0,00%	0,00%	0,00%
Fuel	36.538	0	17.941	2.063	20.004		2,94%	-89,20%	-45,25%	-93,83%
Gasoli	66.396	0	0	0	0					
Gasolina	26.001	0	0	0	0					
Altres productes petrolífers	0	0	0	0	0					
Gasos energètics del petroli	0	0	0	0	0	0,00%	0,00%	0,00%	0,00%	0,00%
Carbó i coque de petroli	0	0	0	0	0	0,00%	0,00%	0,00%	0,00%	0,00%
Gas natural	499.015	1.634	351.724	113.989	467.347	-98,39%	27,28%	-5,83%	-6,35%	-29,03%
Biocombustibles	23.897	0	4.839	4.999	9.838		-42,32%	42,54%	-58,83%	-53,94%
10. Siderometal.lúrgic					0					
Mineral de ferro	0	0	0	0	0	0,00%	0,00%	0,00%	0,00%	0,00%
Altres minerals i residus metàl.lics	0	0	0	0	0	0,00%	0,00%	0,00%	0,00%	0,00%
Ferralla	0	0	0	0	0	0,00%	0,00%	0,00%	0,00%	0,00%
Productes siderúrgics	0	0	0	0	0	0,00%	0,00%	0,00%	0,00%	0,00%
Altres productes metal.lúrgics	0	0	0	0	0	0,00%	0,00%	0,00%	0,00%	0,00%
11. Minerals no metàl.lics					0					
Sal comuna	0	0	0	0	0	0,00%	0,00%	0,00%	0,00%	0,00%
Altres minerals no metàl.lics	0	0	0	0	0	0,00%	0,00%	0,00%	0,00%	0,00%
4. Adobs			1.262		1.262					
Fosfats	0	0	0	0	0	0,00%	0,00%			
Potasses	0	0	0	0	0	0,00%	0,00%	0,00%	0,00%	0,00%
Adob natural /artificial	0	0	1.262	0	1.262	0,00%		0,00%		
5. Productes químics	66.102		54.046	24.063	78.109			632,96%	18,16%	-3,28%
Productes químics	66.102	0	54.046	24.063	78.109		-13,97%	632,96%	18,16%	-3,28%
6. Materials de construcció	11.448			11.440	11.440			-0,07%	-0,07%	45,07%
Asfalt	11.448	0	0	11.440	11.440	0,00%	0,00%	-0,07%	-0,07%	45,07%
Ciment i clínquer	0	0	0	0	0	0,00%	0,00%	0,00%	0,00%	0,00%
Altres materials de construcció	0	0	0	0	0	0,00%	0,00%	0,00%	0,00%	0,00%
7. Agroramader i alimentari	7.894	32.529			32.529	502,95%			312,07%	
Cereals i farines	0	0	0	0	0	0,00%	0,00%	0,00%	0,00%	0,00%
Fava de soja	0	0	0	0	0	0,00%	0,00%	0,00%	0,00%	0,00%
Fruites, hortalisses i llegums	0	0	0	0	0	0,00%	0,00%	0,00%	0,00%	0,00%
Vins, begudes, alcohols i derivats	5.395	32.529	0	0	32.529	502,95%		0,00%	502,95%	
Conserves	0	0	0	0	0	0,00%	0,00%	0,00%	0,00%	0,00%
Tabac, café i cacau	0	0	0	0	0	0,00%	0,00%	0,00%	0,00%	0,00%
Olis i greixos	2.499	0	0	0	0	0,00%		0,00%		
Altres productes alimentaris	0	0	0	0	0	0,00%		0,00%		
Pescats congelats i refrigerats	0	0	0	0	0	0,00%	0,00%	0,00%	0,00%	0,00%
Pinsos i farratges	0	0	0	0	0			0,00%		
8. Altres mercaderies					0					
Fusta i suro	0	0	0	0	0	0,00%	0,00%	0,00%	0,00%	0,00%
Paper i pasta	0	0	0	0	0	0,00%	0,00%	0,00%	0,00%	0,00%
Maquinària i recanvis	0	0	0	0	0	0,00%	0,00%	0,00%	0,00%	0,00%
Resta mercaderies	0	0	0	0	0		0,00%			
9. Vehícles i elements de transport	0	0	0	0	0					
Automòbils i peces	0	0	0	0	0	0,00%	0,00%	0,00%	0,00%	0,00%
Tara equipament (Ro-Ro)	0	0	0	0	0	0,00%	0,00%	0,00%	0,00%	0,00%
Tara de contenidors	0	0	0	0	0					
Total sense trànsit	737.291	34.163	429.812	156.554	620.529	-71,30%	-0,94%	-15,10%	-15,84%	-33,95%
Trànsit	99.684	26.852	44.747	0	71.599	-30,77%	-26,52%		-28,17%	-33,41%
TOTAL	836.975	61.015	474.559	156.554	692.128	-61,33%	-4,09%	-15,10%	-17,31%	-33,89%

Gràfic per sectors 2023 vs 2024



Export/Import/Cabotatge per sectors

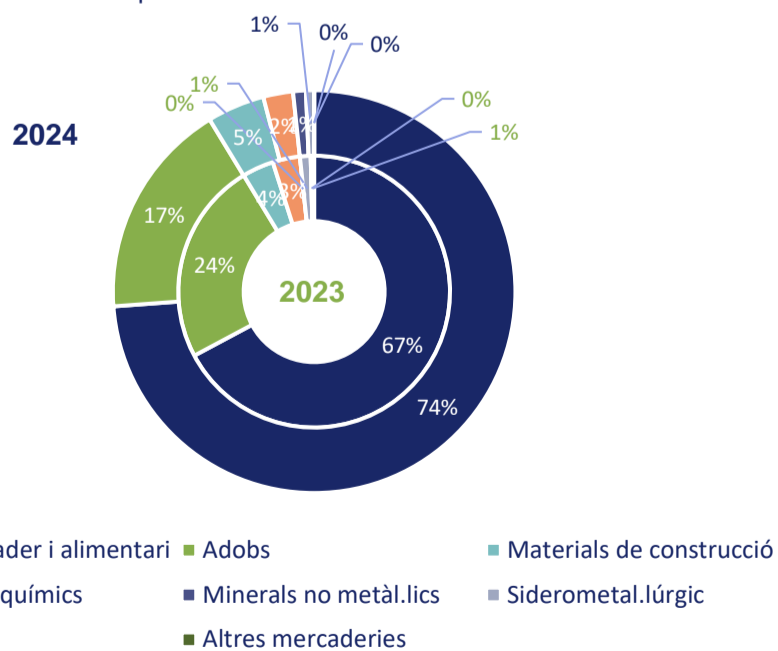


4.2 Granel Sòlid

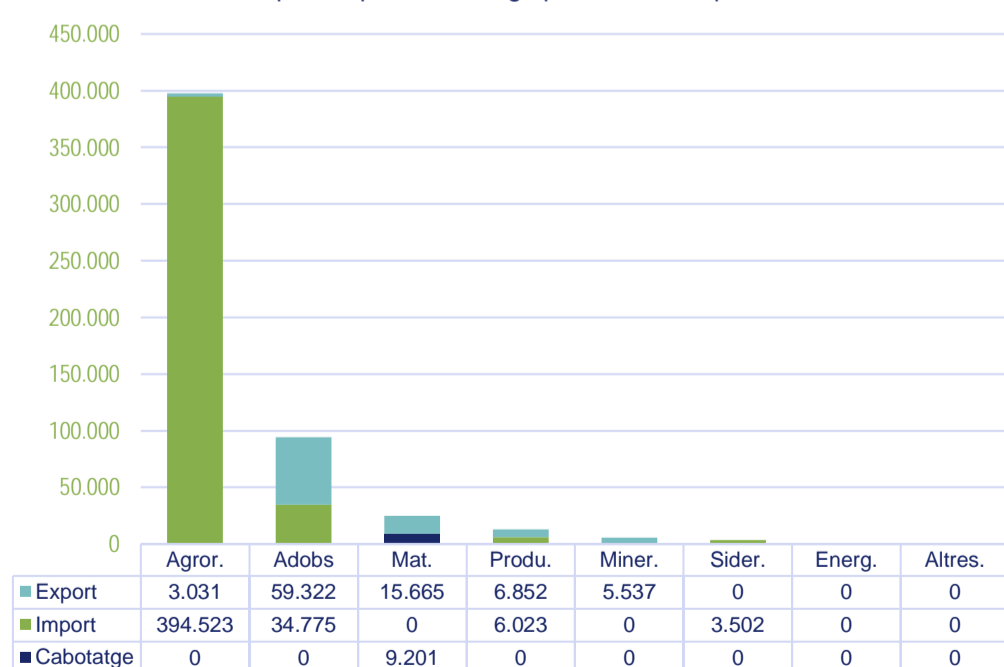


	2024					Δ24/23 feb acum				Δ24/23 gen acum
	2023	Export	Import	Cabotatge	TOTAL	Export	Import	Cabotatge	TOTAL	
1. Energètic	0	0	0	0	0					
Cru de petroli	0	0	0	0	0	0,00%	0,00%	0,00%	0,00%	0,00%
Fuel	0	0	0	0	0					
Gasoli	0	0	0	0	0	0,00%	0,00%	0,00%	0,00%	0,00%
Gasolina	0	0	0	0	0	0,00%	0,00%	0,00%	0,00%	0,00%
Altres productes petrolífers	0	0	0	0	0					
Gasos energètics del petroli	0	0	0	0	0	0,00%	0,00%	0,00%	0,00%	0,00%
Carbó i coque de petroli	0	0	0	0	0	0,00%	0,00%	0,00%	0,00%	0,00%
Gas natural	0	0	0	0	0	0,00%	0,00%	0,00%	0,00%	0,00%
Biocombustibles	0	0	0	0	0	0,00%	0,00%	0,00%	0,00%	0,00%
10. Siderometal·lúrgic	3.866	0	3.502	0	3.502		-9,42%		-9,42%	-22,19%
Mineral de ferro	0	0	0	0	0	0,00%	0,00%	0,00%	0,00%	0,00%
Altres minerals i residus metàl·lics	3.866	0	3.502	0	3.502	0,00%	-9,42%	0,00%	-9,42%	-22,19%
Ferralla	0	0	0	0	0					
Productes siderúrgics	0	0	0	0	0	0,00%	0,00%	0,00%	0,00%	0,00%
Altres productes metal·lúrgics	0	0	0	0	0	0,00%	0,00%	0,00%	0,00%	0,00%
11. Minerals no metàl·lics	0	5.537	0	0	5.537					
Sal comuna	0	0	0	0	0	0,00%	0,00%	0,00%	0,00%	0,00%
Altres minerals no metàl·lics	0	5.537	0	0	5.537					
4. Adobs	73.552	59.322	34.775	0	94.097	174,00%	-33,00%		27,93%	15,47%
Fosfats	0	0	0	0	0	0,00%	0,00%	0,00%	0,00%	0,00%
Potasses	0	0	2.573	0	2.573	0,00%				
Adob natural /artificial	73.552	59.322	32.202	0	91.524	174,00%	-37,96%		24,43%	15,47%
5. Productes químics	9.900	6.852	6.023	0	12.875	-30,79%		0,00%	30,05%	
Productes químics	9.900	6.852	6.023	0	12.875	-30,79%		0,00%	30,05%	
6. Materials de construcció	11.423	15.665	0	9.201	24.866	37,14%	0,00%		117,68%	134,66%
Asfalt	0	0	0	0	0	0,00%	0,00%	0,00%	0,00%	0,00%
Ciment i clínquer	11.423	15.665	0	9.201	24.866	37,14%	0,00%	0,00%	117,68%	134,66%
Altres materials de construcció	0	0	0	0	0		0,00%	0,00%		
7. Agroramader i alimentari	204.788	3.031	394.523	0	397.554	196,58%	93,62%		94,13%	28,50%
Cereals i farines	186.834	3.031	381.720	0	384.751		104,31%		105,93%	44,65%
Fava de soja	0	0	0	0	0	0,00%	0,00%	0,00%	0,00%	0,00%
Fruïtes, hortalisses i llegums	0	0	0	0	0	0,00%		0,00%		
Vins, begudes, alcohols i derivats	0	0	0	0	0	0,00%	0,00%	0,00%	0,00%	0,00%
Conserves	0	0	0	0	0	0,00%	0,00%	0,00%	0,00%	0,00%
Tabac, café i cacau	0	0	0	0	0	0,00%	0,00%	0,00%	0,00%	0,00%
Olis i greixos	0	0	0	0	0	0,00%	0,00%	0,00%	0,00%	0,00%
Altres productes alimentaris	0	0	0	0	0	0,00%	0,00%	0,00%	0,00%	0,00%
Pescats congelats i refrigerats	0	0	0	0	0	0,00%	0,00%	0,00%	0,00%	0,00%
Pinsos i farratges	17.954	0	12.803	0	12.803		-24,39%		-28,69%	-82,00%
8. Altres mercaderies	1.234	0	0	0	0					
Fusta i suro	0	0	0	0	0		0,00%	0,00%	0,00%	0,00%
Paper i pasta	0	0	0	0	0	0,00%	0,00%	0,00%	0,00%	0,00%
Maquinària i recanvis	0	0	0	0	0					
Resta mercaderies	1.234	0	0	0	0					
9. Vehícles i elements de transport	0	0	0	0	0					
Automòbils i peces	0	0	0	0	0	0,00%	0,00%	0,00%	0,00%	0,00%
Tara equipament (Ro-Ro)	0	0	0	0	0	0,00%	0,00%	0,00%	0,00%	0,00%
Tara de contenidors	0	0	0	0	0					
Total sense trànsit	304.763	90.407	438.823	9.201	538.431	99,89%	69,08%		76,67%	28,20%
Trànsit	0	0	0	0	0			0,00%		
TOTAL	304.763	90.407	438.823	9.201	538.431	99,89%	69,08%		76,67%	28,20%

Gràfic per sectors 2023 vs 2024



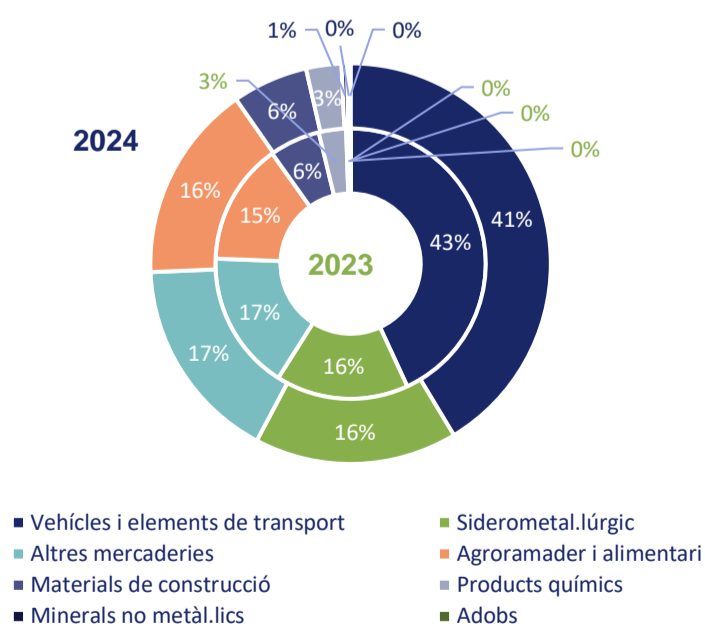
Export/Import/Cabotatge per sectors Export



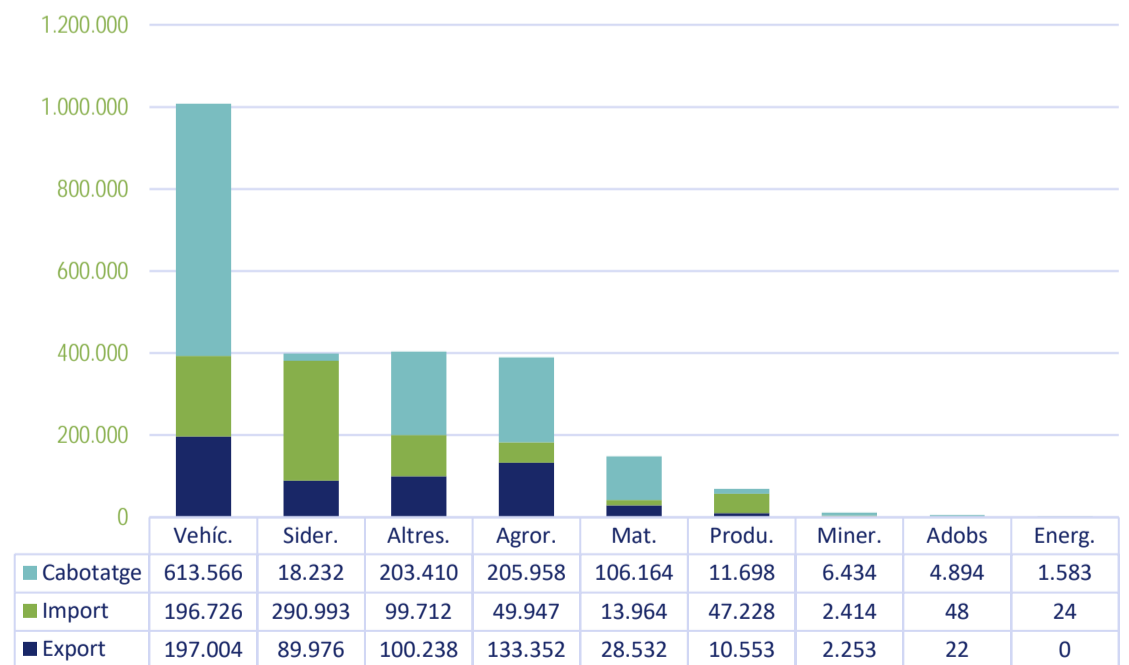
4.3 Càrrega General No Contenitzada

	2024					Δ24/23 feb acum				Δ24/23 gen acum
	2023	Export	Import	Cabotatge	TOTAL	Export	Import	Cabotatge	TOTAL	
1. Energètic	664	0	24	1.583	1.607		-67,12%	179,19%	142,02%	153,50%
Cru de petroli	20	0	0	0	0	0,00%	0,00%			
Fuel	89	0	24	0	24		-51,02%		-73,03%	-40,00%
Gasoli	0	0	0	0	0		0,00%			
Gasolina	0	0	0	12	12		0,00%			
Altres productes petrolífers	58	0	0	20	20			-65,52%	-65,52%	
Gasos energètics del petroli	329	0	0	1.161	1.161	0,00%	0,00%	252,89%	252,89%	264,71%
Carbó i coque de petroli	144	0	0	243	243		0,00%	102,50%	68,75%	206,25%
Gas natural	0	0	0	0	0	0,00%	0,00%			
Biocombustibles	24	0	0	147	147				512,50%	91,67%
10. Siderometal·lúrgic	375.110	89.976	290.993	18.232	399.201	6,42%	4,22%	60,63%	6,42%	12,05%
Mineral de ferro	1.339	48	30	225	303		25,00%	-82,89%	-77,37%	-72,98%
Altres minerals i residus metàl·lics	1.227	0	0	1.070	1.070			-11,06%	-12,80%	18,81%
Ferralla	3.942	0	810	2.732	3.542		-64,49%	64,48%	-10,15%	-12,55%
Productes siderúrgics	347.029	85.272	282.429	12.783	380.484	20,55%	4,54%	108,29%	9,64%	16,22%
Altres productes metal·lúrgics	21.573	4.656	7.724	1.422	13.802	-66,24%	14,50%	37,52%	-36,02%	-49,23%
11. Minerals no metàl·lics	8.227	2.253	2.414	6.434	11.101	131,31%	20,88%	22,41%	34,93%	30,07%
Sal comuna	493	0	0	910	910			84,58%	84,58%	159,12%
Altres minerals no metàl·lics	7.734	2.253	2.414	5.524	10.191	131,31%	20,88%	15,98%	31,77%	23,00%
4. Adobs	3.647	22	48	4.894	4.964	-8,33%		35,08%	36,11%	42,45%
Fosfats	24	0	0	0	0		0,00%			
Potasses	0	0	0	0	0	0,00%	0,00%			
Adob natural /artificial	3.623	22	48	4.894	4.964	-8,33%		35,98%	37,01%	42,45%
5. Productes químics	76.986	10.553	47.228	11.698	69.479	-52,21%	-1,19%	64,58%	-9,75%	-1,79%
Productes químics	76.986	10.553	47.228	11.698	69.479	-52,21%	-1,19%	64,58%	-9,75%	-1,79%
6. Materials de construcció	143.071	28.532	13.964	106.164	148.660	-23,19%	-13,66%	18,29%	3,91%	2,95%
Asfalt	18	0	0	25	25	0,00%	0,00%	38,89%	38,89%	
Ciment i clínquer	21.832	0	0	36.512	36.512			67,24%	67,24%	69,77%
Altres materials de construcció	121.221	28.532	13.964	69.627	112.123	-23,19%	-13,66%	2,54%	-7,51%	-9,74%
7. Agroramader i alimentari	343.649	133.352	49.947	205.958	389.257	42,76%	-28,43%	14,14%	13,27%	5,68%
Cereals i farines	1.599	0	208	1.069	1.277		44,44%	2,89%	-20,14%	-22,12%
Fava de soja	24	0	0	0	0	0,00%	0,00%			
Fruïtes, hortalisses i llegums	8.204	96	0	2.859	2.955	-97,47%		-35,11%	-63,98%	-68,99%
Vins, begudes, alcohol i derivats	107.871	85.314	21.601	31.701	138.616	55,10%	-33,11%	54,10%	28,50%	22,23%
Conserves	1.852	0	0	2.142	2.142			19,46%	15,66%	27,11%
Tabac, café i cacau	1.109	338	0	578	916	350,67%		-44,10%	-17,40%	21,45%
Olis i greixos	50.332	32.899	17.779	9.387	60.065	60,80%	-37,50%	558,74%	19,34%	0,70%
Altres productes alimentaris	165.518	13.525	8.801	151.705	174.031	5,49%	7,53%	4,98%	5,14%	-1,77%
Pescats congelats i refrigerats	1.586	1.111	1.198	149	2.458	62,43%	162,72%	-66,59%	54,98%	13,91%
Pinsos i farratges	5.554	69	360	6.368	6.797	-25,81%	36,36%	22,53%	22,38%	64,38%
8. Altres mercaderies	392.279	100.238	99.712	203.410	403.360	0,09%	-2,17%	6,94%	2,82%	-5,44%
Fusta i suro	30.330	4.379	10.956	8.284	23.619	-42,56%	-14,91%	-15,74%	-22,13%	-50,51%
Paper i pasta	46.649	20.955	27.222	5.348	53.525	46,80%	-6,09%	57,90%	14,74%	11,62%
Maquinària i recanvis	105.296	8.831	19.135	73.619	101.585	-50,59%	-11,24%	11,77%	-3,52%	-17,86%
Resta mercaderies	210.004	66.073	42.399	116.159	224.631	9,43%	10,12%	4,53%	6,97%	5,20%
9. Vehícles i elements de transport	1.017.923	197.004	196.726	613.566	1.007.296	-33,84%	12,60%	12,49%	-1,04%	1,24%
Automòbils i peces	339.648	114.553	115.763	21.053	251.369	-49,01%	13,44%	62,48%	-25,99%	-10,25%
Tara equipament (Ro-Ro)	678.275	82.451	80.963	592.513	755.927	12,74%	11,42%	11,28%	11,45%	6,43%
Tara de contenidors	0	0	0	0	0					
Total sense trànsit	2.361.556	561.930	701.056	1.171.939	2.434.925	-11,67%	1,36%	13,37%	3,11%	2,83%
Trànsit	25.170	5.122	3.629	879	9.630	-57,36%	-62,81%	-74,15%	-61,74%	-64,65%
TOTAL	2.386.726	567.052	704.685	1.172.818	2.444.555	-12,51%	0,46%	13,08%	2,42%	2,13%

Gràfic per sectors 2023 vs 2024



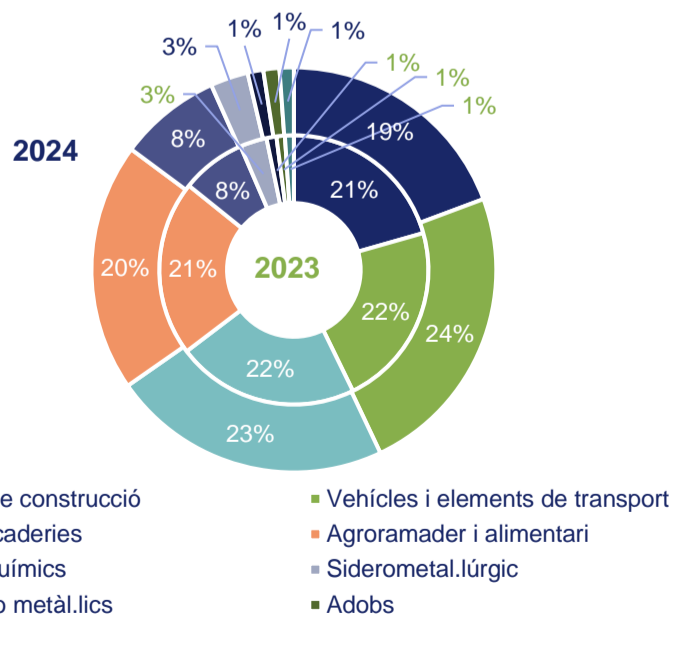
Export/Import/Cabotatge per sectors Export



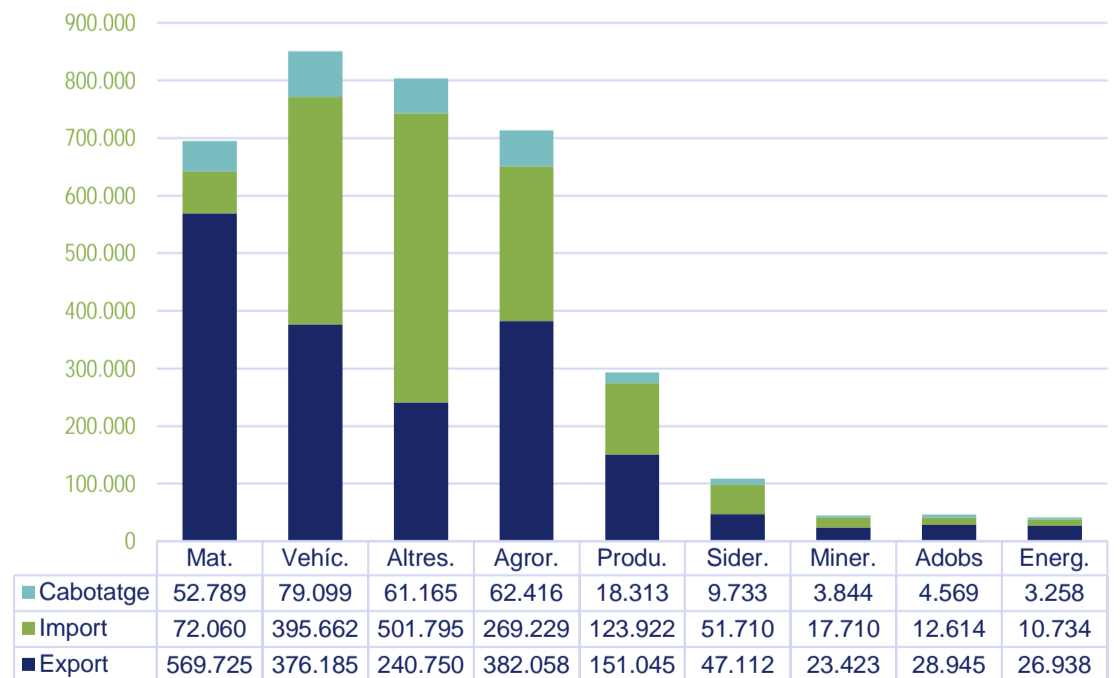
4.4 Càrrega General Contenitzada

	2024					Δ24/23 feb acum				Δ24/23 gen acum
	2023	Export	Import	Cabotatge	TOTAL	Export	Import	Cabotatge	TOTAL	
1. Energètic	38.730	26.938	10.734	3.258	40.930	7,18%	-2,39%	25,36%	5,68%	12,85%
Cru de petroli	0	0	0	0	0					
Fuel	6.049	4.228	869	0	5.097	-9,48%	-27,58%		-15,74%	-27,05%
Gasoli	75	104	0	0	104	38,67%			38,67%	-34,72%
Gasolina	0	89	0	0	89					
Altres productes petrolífers	6.115	6.370	1.770	411	8.551	53,09%	-7,76%	1074,29%	39,84%	57,51%
Gasos energètics del petroli	299	0	103	293	396		368,18%	5,78%	32,44%	-33,16%
Carbó i coque de petroli	3.242	694	1.785	78	2.557	1592,68%	-43,87%	271,43%	-21,13%	21,73%
Gas natural	0	0	0	0	0					
Biocombustibles	22.950	15.453	6.207	2.476	24.136	-4,53%	32,74%	18,58%	5,17%	15,69%
10. Siderometal·lúrgic	117.235	47.112	51.710	9.733	108.555	-6,00%	-14,80%	51,56%	-7,40%	-19,74%
Mineral de ferro	0	53	3	0	56					
Altres minerals i residus metàl·lics	30.316	20.993	5.073	1.508	27.574	35,83%	-63,24%	42,13%	-9,04%	-32,87%
Ferralla	3.287	2.124	859	2.246	5.229	72,82%	65,51%	45,94%	59,08%	32,69%
Productes siderúrgics	58.537	18.290	27.684	3.319	49.293	-35,28%	-7,60%	953,65%	-15,79%	-25,34%
Altres productes metal·lúrgics	25.095	5.652	18.091	2.660	26.403	9,26%	10,21%	-24,15%	5,21%	4,88%
11. Minerals no metàl·lics	43.370	23.423	17.710	3.844	44.977	-6,15%	19,18%	8,25%	3,71%	-5,34%
Sal comuna	4.038	3.849	607	278	4.734	8,09%	39,86%	546,51%	17,24%	-8,23%
Altres minerals no metàl·lics	39.332	19.574	17.103	3.566	40.243	-8,52%	18,56%	1,65%	2,32%	-5,05%
4. Adobs	36.744	28.945	12.614	4.569	46.128	22,16%	16,14%	108,82%	25,54%	35,93%
Fosfats	604	26	0	655	681	333,33%		9,53%	12,75%	-23,14%
Potasses	1.493	194	1.210	82	1.486	-17,45%	-3,82%		-0,47%	49,56%
Adob natural /artificial	34.647	28.725	11.404	3.832	43.961	22,47%	18,75%	141,01%	26,88%	36,85%
5. Productes químics	281.959	151.045	123.922	18.313	293.280	0,38%	0,54%	122,27%	4,02%	-6,93%
Productes químics	281.959	151.045	123.922	18.313	293.280	0,38%	0,54%	122,27%	4,02%	-6,93%
6. Materials de construcció	749.401	569.725	72.060	52.789	694.574	-15,12%	15,41%	234,89%	-7,32%	-17,91%
Asfalt	600	238	57	116	411	-54,92%		61,11%	-31,50%	23,53%
Ciment i clínquer	7.010	3.724	0	2.526	6.250	-37,77%		146,20%	-10,84%	-36,41%
Altres materials de construcció	741.791	565.763	72.003	50.147	687.913	-14,88%	15,32%	241,95%	-7,26%	-17,72%
7. Agroramader i alimentari	768.071	382.058	269.229	62.416	713.703	-15,84%	1,05%	30,90%	-7,08%	-14,73%
Cereals i farines	48.572	11.883	15.794	1.249	28.926	0,21%	-56,23%	98,25%	-40,45%	-40,09%
Fava de soja	108	0	452	0	452		322,43%		318,52%	380,00%
Fruïtes, hortalisses i llegums	120.334	45.603	100.748	5.569	151.920	-13,31%	55,70%	84,40%	26,25%	6,39%
Vins, begudes, alcohol i derivats	213.368	158.507	29.816	25.629	213.952	-1,02%	-10,81%	29,41%	0,27%	-12,97%
Conserves	49.163	24.509	25.802	1.687	51.998	-13,54%	27,03%	234,72%	5,77%	4,66%
Tabac, café i cacau	38.176	11.241	30.891	558	42.690	3,35%	18,18%	-51,94%	11,82%	9,53%
Olis i greixos	15.875	14.113	1.893	673	16.679	14,24%	-38,72%	55,79%	5,06%	-14,98%
Altres productes alimentaris	182.060	92.331	39.412	24.235	155.978	-13,96%	-27,89%	20,66%	-14,33%	-16,09%
Pescats congelats i refrigerats	17.962	992	12.191	168	13.351	20,10%	-28,38%	46,09%	-25,67%	-35,43%
Pinsos i farratges	82.453	22.879	12.230	2.648	37.757	-67,14%	12,22%	37,20%	-54,21%	-55,80%
8. Altres mercaderies	797.116	240.750	501.795	61.165	803.710	-11,81%	5,92%	21,45%	0,83%	-1,89%
Fusta i suro	39.015	24.640	25.419	840	50.899	89,22%	0,47%	21,39%	30,46%	4,28%
Paper i pasta	137.752	78.070	46.175	15.570	139.815	-13,43%	27,07%	38,65%	1,50%	-1,64%
Maquinària i recanvis	247.935	65.334	183.330	16.483	265.147	-22,29%	18,99%	68,31%	6,94%	8,79%
Resta mercaderies	372.414	72.706	246.871	28.272	347.849	-15,18%	-4,33%	-1,31%	-6,60%	-9,99%
9. Vehícles i elements de transport	807.622	376.185	395.662	79.099	850.946	2,34%	3,57%	36,34%	5,36%	-0,01%
Automòbils i peces	52.347	30.207	26.547	3.213	59.967	12,09%	6,02%	797,49%	14,56%	10,59%
Tara equipament (Ro-Ro)	0	0	0	0	0	0,00%	0,00%	0,00%	0,00%	0,00%
Tara de contenidors	755.275	345.978	369.115	75.886	790.979	1,57%	3,40%	31,62%	4,73%	-0,73%
Total sense trànsit	3.640.248	1.846.181	1.455.436	295.186	3.596.803	-9,51%	3,57%	51,52%	-1,19%	-8,16%
Trànsit	4.313.656	2.341.561	2.365.077	230.259	4.936.897	15,14%	14,20%	10,21%	14,45%	28,77%
TOTAL	7.953.904	4.187.742	3.820.513	525.445	8.533.700	2,80%	9,90%	30,14%	7,29%	12,11%

Gràfic per sectors 2023 vs 2024



Export/Import/Cabotatge per sectors Export



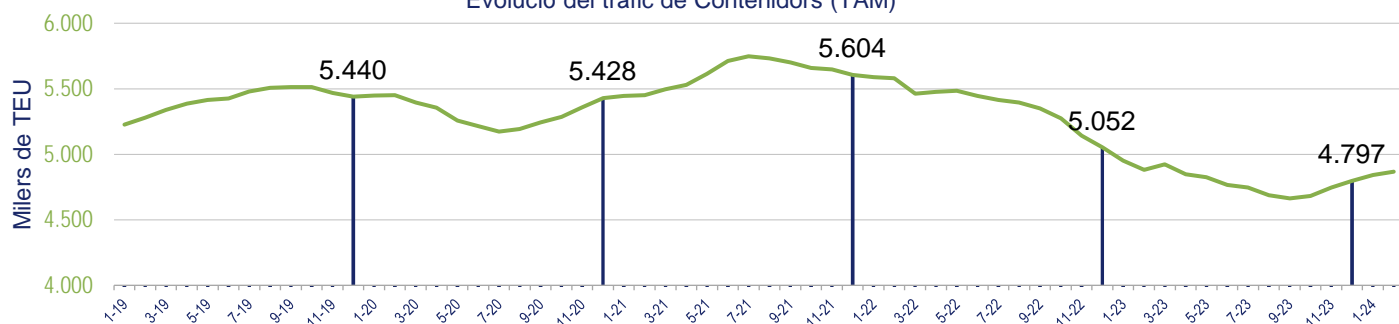
5. TRÀFIC DE CONTENIDORS



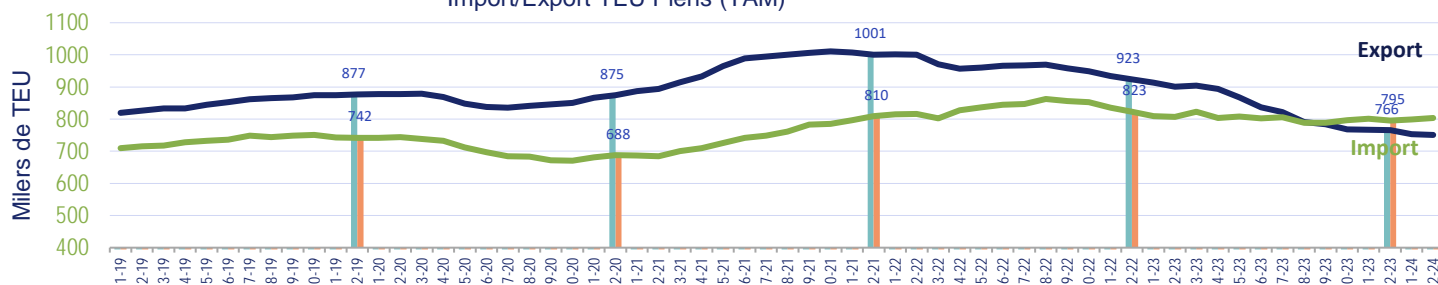
TEU		2023			2024			Δ24/23 feb acum	Δ24/23 gen acum	Tendència Anual
		Cabotatge	Exterior	TOTAL	Cabotatge	Exterior	TOTAL			
Càrrega		181.574	22.025	170.902	192.927		6,25%	-2,83%	-6,02%	
	Plens	138.727	16.991	112.930	129.921		-6,35%	-15,92%	-11,80%	
	Buits	42.847	5.034	57.972	63.006		47,05%	41,08%	11,16%	
Descàrrega		189.654	13.802	181.722	195.524		3,10%	1,51%	-4,22%	
	Plens	118.861	3.926	123.288	127.214		7,03%	5,96%	-0,30%	
	Buits	70.793	9.876	58.434	68.310		-3,51%	-5,88%	-11,31%	
Trànsit		341.811	18.694	376.950	395.644		15,75%	26,51%	5,30%	
TOTAL		713.039	54.521	729.574	784.095		9,97%	12,73%	-0,25%	

Tones		2023			2024			Δ24/23 feb acum	Δ24/23 gen acum	Tendència Anual
		Cabotatge	Exterior	TOTAL	Cabotatge	Exterior	TOTAL			
Càrrega		2.176.656	236.184	1.846.181	2.082.365		-4,33%	-14,97%	-9,77%	
	Mercaderies	1.807.848	189.740	1.500.203	1.689.943		-6,52%	-17,38%	-10,47%	
	Tares	368.808	46.444	345.978	392.422		6,40%	-2,97%	-6,41%	
Descàrrega		1.463.592	59.002	1.455.436	1.514.438		3,47%	2,08%	-1,84%	
	Mercaderies	1.077.125	29.560	1.086.321	1.115.881		3,60%	2,32%	-1,00%	
	Tares	386.467	29.442	369.115	398.557		3,13%	1,40%	-4,19%	
Trànsit		4.313.656	230.259	4.706.638	4.936.897		14,45%	28,77%	6,58%	
Mercaderies		3.610.547	191.233	3.933.604	4.124.837		14,24%	29,29%	6,79%	
	Tares	703.109	39.026	773.034	812.060		15,50%	26,14%	5,51%	
TOTAL		7.953.904	525.445	8.008.255	8.533.700		7,29%	12,11%	0,32%	
Mercaderies		6.495.520	410.533	6.520.128	6.930.661		6,70%	12,02%	0,45%	
	Tares	1.458.384	114.912	1.488.127	1.603.039		9,92%	12,54%	-0,23%	

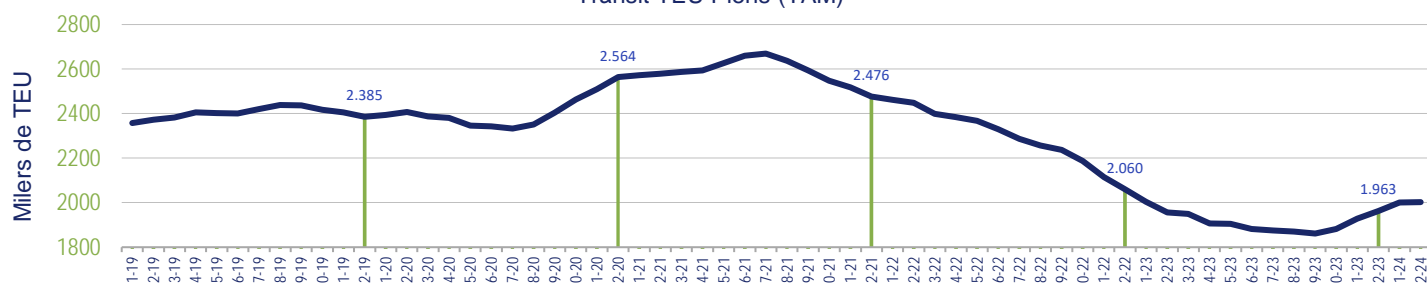
Evolució del tràfic de Contenidors (TAM) *



Import/Export TEU Plens (TAM) *



Trànsit TEU Plens (TAM) *

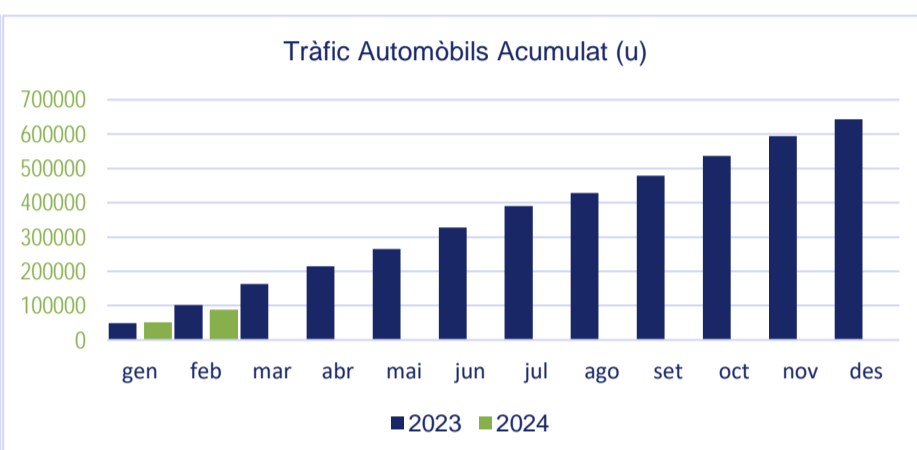
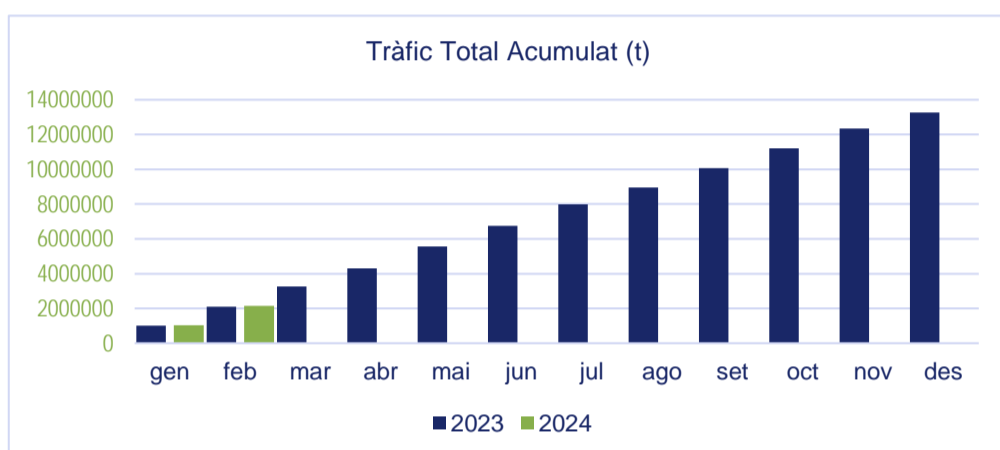


*TAM: Total Anual Mòbil

6. TRÀFIC RORO



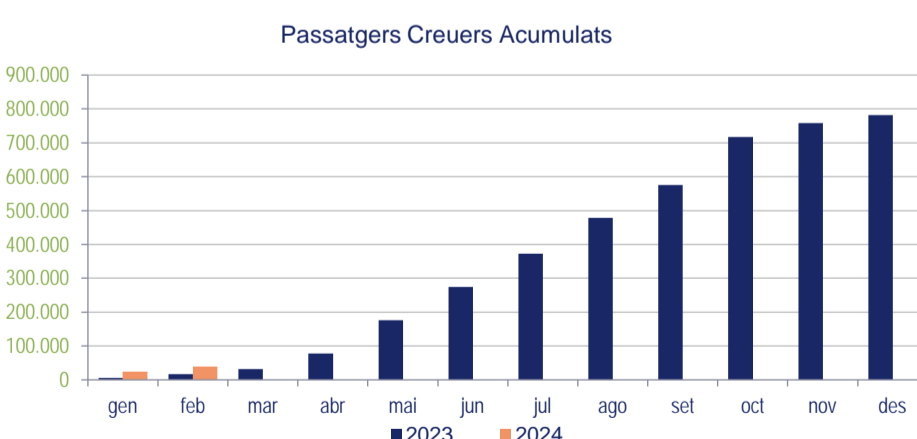
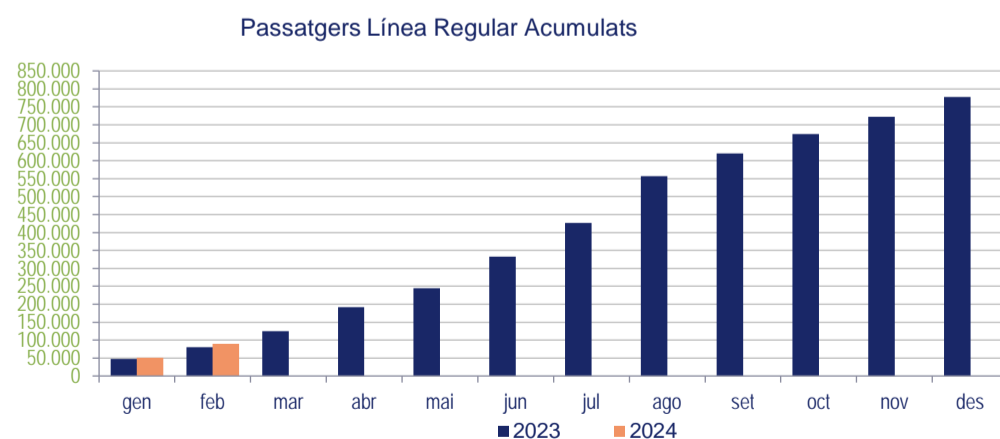
	2023	Export	Import	2024		TOTAL	Δ24/23 feb acum	Δ24/23 gen acum	Tendència Anual
				Cabotatge	Trànsit				
Tràfic total (t)	2.100.587	514.873	413.712	1.220.146	7.242	2.155.973	2,64%	1,04%	2,00%
UTI (u)	71.038	13.685	13.428	52.221	0	79.334	11,68%	6,65%	3,06%
Contenidors (TEU)	8.853	1.174	1.339	6.566	45	9.124	3,06%	-8,73%	-16,57%
Automòbils (u)	102.297	41.844	31.407	12.659	2.694	88.604	-13,39%	3,38%	3,07%



7. TRÀFIC DE PASSATGERS



	2023	2024		TOTAL	Δ24/23 feb acum	Δ24/23 gen acum	Tendència Anual
		Cabotatge	Exterior				
Línies Regulars	80.081	81.319	8.075	89.394	11,63%	9,14%	5,43%
Embarcats	47.675	50.454	4.283	54.737	14,81%	14,78%	7,23%
Desembarcats	32.406	30.865	3.792	34.657	6,95%	-0,05%	3,47%
Trànsit	0	0	0	0			
Creuers Turístics	17.117	13.734	24.942	38.676	125,95%	356,33%	29,06%
Embarcats	22	6.441	468	6.909	31304,55%	165350,00%	28,03%
Desembarcats	14	23	6.689	6.712	47842,86%	55666,67%	26,14%
Trànsit	17.081	7.270	17.785	25.055	46,68%	231,62%	29,72%
Total Passatgers	97.198	95.053	33.017	128.070	31,76%	44,55%	16,18%
Número de Creuers Turístics	8	-	-	11	37,50%	133,33%	-3,55%
Número de Ferris Línia Regular	346	-	-	320	-7,51%	-6,88%	-9,67%

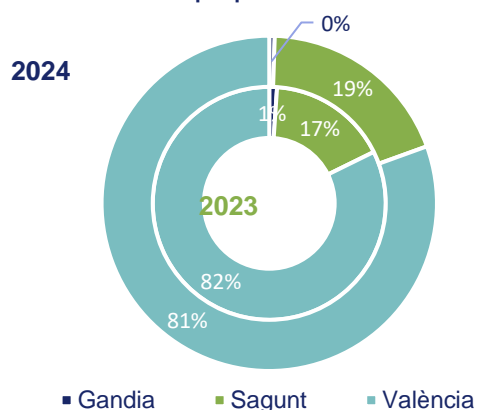


8. TRÀFIC DE VAIXELLS

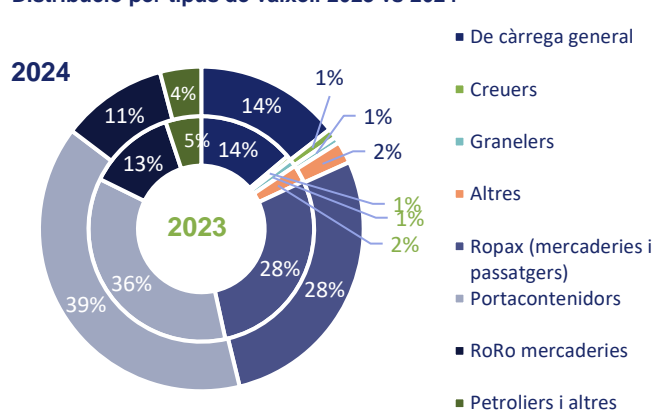


	2023	2024	Δ24/23 feb acum	Δ24/23 gen acum	Tendència Anual
Número	1.213	1.145	-5,61%	-5,50%	-0,90%
València	998	922	-7,62%	-5,79%	-1,05%
Gandia	13	6	-53,85%	-57,14%	-34,57%
Sagunt	202	217	7,43%	-0,89%	1,96%
GT (milers)	47.417	42.412	-10,56%	-12,58%	0,46%
Tipus de vaixells	1.213	1.145	-5,61%	-5,50%	-0,90%
Petrolers i altres	62	47	-24,19%	-33,33%	-0,30%
Granelers	13	7	-46,15%	-37,50%	-7,25%
De càrrega general	168	166	-1,19%	-9,68%	-3,12%
RoRo mercaderies	153	121	-20,92%	-20,24%	-8,58%
Ropax (mercaderies i passatgers)	346	320	-7,51%	-6,88%	-9,67%
Creuers	8	11	37,50%	133,33%	-3,55%
Portacontenidors	433	448	3,46%	5,22%	10,90%
Altres	30	25	-16,67%	7,14%	-1,38%

Distribució per ports 2023 vs 2024



Distribució per tipus de vaixell 2023 vs 2024



9. TRÀFIC TERRESTRE

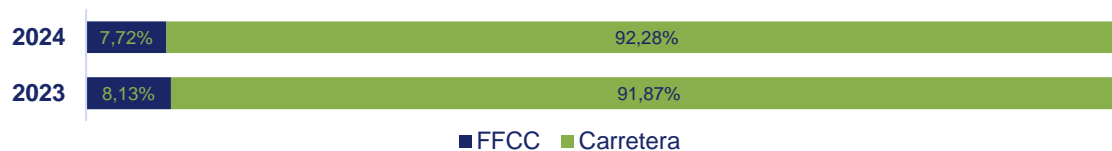
(sense incloure trànsit, pesca i avituallament)



TEU	2023	2024	Δ24/23 feb acum	Δ24/23 gen acum
Ferrocarril	36.477	37.466	2,71%	4,22%
Carretera	334.751	350.985	4,85%	-1,13%
TOTAL (TEU)	371.228	388.451	4,64%	-0,61%

tones	2023	2024	Δ24/23 feb acum	Δ24/23 gen acum
Ferrocarril	543.578	521.395	-4,08%	0,71%
Carretera	6.138.595	6.229.886	1,49%	-7,57%
Canonada	361.685	439.407	21,49%	7,67%
Altres	0	0	0,00%	0,00%
TOTAL TRANSPORT TERRESTRE	7.043.858	7.190.688	2,08%	-6,01%

Tràfic FFCC+Carretera (t)



10. TRÀFIC PER ORIGEN/DESTÍ

10.1 Tràfic per Àrees Geogràfiques (tones)



	2023	2024			TOTAL	Δ24/23 feb acum	Δ24/23 gen acum
		Càrrega	Descàrrega	Trànsit			
MEDITERRANI I MAR NEGRE	3.073.029	850.316	1.168.494	1.583.870	3.602.680	17,24%	26,35%
ESPANYA	1.625.293	1.092.512	540.368	231.138	1.864.018	14,69%	-3,51%
EXTREM ORIENT	1.325.569	361.071	744.428	444.051	1.549.550	16,90%	38,80%
ÀFRICA OCCIDENTAL	1.001.278	271.108	188.655	360.773	820.536	-18,05%	-19,80%
ÍNDIA-PAKISTAN-BAGLA-DESH-SRI LANKA	586.760	37.537	116.053	424.873	578.463	-1,41%	-2,08%
EUA (ATLÀNTIC SUD I GOLF)	572.508	105.176	248.169	223.905	577.250	0,83%	4,59%
EUROPA ATLÀNTICA	669.909	143.727	141.367	267.613	552.707	-17,50%	-9,55%
L'AMÈRICA DEL SUD (ATLÀNTIC)	402.569	42.407	50.113	347.970	440.490	9,42%	9,41%
MÈXIC-AMÈRICA CENTRAL (MAR CARIB)	487.755	202.069	73.073	137.956	413.098	-15,31%	-33,50%
GOLF ARÀBIG	370.632	111.674	22.002	274.288	407.964	10,07%	-13,77%
CANADÀ-EUA (ATLÀNTIC NORD)	357.793	127.007	49.744	89.644	266.395	-25,54%	-32,39%
MAR ROIG	163.215	38.992	18.353	206.042	263.387	61,37%	129,58%
CANADÀ-EUA (GRANS LLACS)	213.579	41.124	12.295	142.861	196.280	-8,10%	-2,08%
PAÏSOS BÀLTICS	97.244	38.008	58.538	85.871	182.417	87,59%	150,17%
L'AMÈRICA CENTRAL I L'AMÈRICA DEL SUD (PA	170.352	50.392	53.901	68.408	172.701	1,38%	-24,69%
CANADÀ-EUA (PACÍFIC)	89.658	27.288	16.431	47.799	91.518	2,07%	-12,09%
ÀFRICA DEL SUD I DE L'EST	106.860	25.681	20.567	44.001	90.249	-15,54%	-16,90%
AUSTRÀLIA	65.065	22.298	1.010	24.450	47.758	-26,60%	-57,21%
NOVA ZELANDA	43.247	5.661	3.598	11.563	20.822	-51,85%	-56,28%
RÚSSIA ÀRTIC						-100,00%	-100,00%
TOTAL	11.482.368	3.625.193	3.565.495	5.018.126	12.208.814	6,33%	6,54%

10.2 Tràfic per Àrees Geogràfiques (TEU)



	2023	2024			TOTAL	Δ24/23 feb acum	Δ24/23 gen acum
		Càrrega	Descàrrega	Trànsit			
TEU Plens	544.735	129.921	127.214	326.741	583.876	7,19%	11,40%
EXTREM ORIENT	104.886	21.758	72.447	30.629	124.834	19,02%	37,39%
MEDITERRANI I MAR NEGRE	106.107	16.073	16.773	99.640	132.486	24,86%	42,43%
ÀFRICA OCCIDENTAL	44.194	12.724	1.721	20.462	34.907	-21,01%	-26,09%
L'AMÈRICA DEL SUD (ATLÀNTIC)	25.393	3.189	2.542	22.152	27.883	9,81%	17,14%
ESPANYA	29.065	16.991	3.926	15.992	36.909	26,99%	22,95%
ÍNDIA-PAKISTAN-BAGLA-DESH-SRI LANKA	41.905	2.475	8.590	26.989	38.054	-9,19%	-12,24%
GOLF ARÀBIG	20.942	7.037	1.223	18.132	26.392	26,02%	14,25%
MÈXIC-AMÈRICA CENTRAL (MAR CARIB)	31.152	13.474	3.457	9.092	26.023	-16,46%	-29,19%
EUA (ATLÀNTIC SUD I GOLF)	29.572	7.107	3.993	17.192	28.292	-4,33%	-7,13%
CANADÀ-EUA (ATLÀNTIC NORD)	26.650	10.256	3.396	7.010	20.662	-22,47%	-30,43%
EUROPA ATLÀNTICA	23.854	3.038	279	16.668	19.985	-16,22%	2,59%
MAR ROIG	10.211	2.728	663	14.322	17.713	73,47%	134,67%
CANADÀ-EUA (GRANS LLACS)	16.155	3.112	947	10.313	14.372	-11,04%	-6,86%
L'AMÈRICA CENTRAL I L'AMÈRICA DEL SUD (PACÍFIC)	11.775	3.726	3.766	3.864	11.356	-3,56%	-30,24%
CANADÀ-EUA (PACÍFIC)	6.378	1.688	1.329	3.198	6.215	-2,56%	-23,66%
PAÏSOS BÀLTICS	3.968	602	787	5.914	7.303	84,05%	180,52%
ÀFRICA DEL SUD I DE L'EST	6.103	1.776	1.099	2.502	5.377	-11,90%	-17,39%
AUSTRÀLIA	3.694	1.769	74	1.887	3.730	0,97%	-31,32%
NOVA ZELANDA	2.731	398	202	783	1.383	-49,36%	-57,55%
TEU Buits	168.304	63.006	68.310	68.903	200.219	18,96%	17,13%
TOTAL	713.039	192.927	195.524	395.644	784.095	9,97%	12,73%

10.3 Tràfic per Països (tones)

	2024					Δ24/23 feb acum				Δ24/23 gen
	2023	Càrrega	Descàrrega	Trànsit	TOTAL	Càrrega	Descàrrega	Trànsit	TOTAL	acum
ESPANYA	1.625.293	1.092.512	540.368	231.138	1.864.018	21,65%	4,94%	8,86%	14,69%	-3,51%
ITÀLIA	1.164.739	504.547	394.168	206.254	1.104.969	-9,06%	-2,40%	0,09%	-5,13%	-0,73%
XINA	811.505	154.934	570.490	348.865	1.074.289	4,67%	17,69%	95,19%	32,38%	58,66%
EUA	977.951	248.606	234.916	326.400	809.922	-9,99%	-11,32%	-25,28%	-17,18%	-23,17%
TURQUIA	500.209	94.022	147.519	350.145	591.686	26,54%	27,05%	13,03%	18,29%	29,74%
ALGÈRIA	361.884	636	54.621	501.260	556.517	-55,65%	316,00%	44,32%	53,78%	108,01%
ÍNDIA	460.978	25.865	79.552	364.680	470.097	-59,64%	0,78%	14,69%	1,98%	3,54%
BRASIL	318.146	29.896	25.485	289.032	344.413	-28,72%	-47,20%	26,80%	8,26%	12,38%
EGIPTE	209.219	57.422	55.063	215.735	328.220	28,11%	-29,05%	148,57%	56,88%	86,40%
ARÀBIA SAUDITA	164.688	54.394	15.316	245.857	315.567	-29,10%	57,12%	214,29%	91,62%	109,88%
UCRAÏNA	90.933		290.388	198	290.586	-100,00%	247,18%	-72,84%	219,56%	20,21%
MARROC	271.995	116.120	14.942	124.508	255.570	29,44%	-52,94%	-17,29%	-6,04%	-11,65%
FRANÇA	214.212	15.904	133.710	103.609	253.223	74,81%	4,00%	35,35%	18,21%	31,93%
CANADÀ	253.666	51.646	19.020	177.718	248.384	-11,89%	31,06%	-1,56%	-2,08%	-3,96%
NIGÈRIA	119.680	11.797	138.960	35.716	186.473	-44,77%	97,58%	27,59%	55,81%	8,99%
MÈXIC	218.276	69.257	26.877	87.068	183.202	-13,25%	-32,03%	-11,96%	-16,07%	-25,35%
PAÏSOS BAIXOS	169.898	28.574	75.139	55.575	159.288	-0,27%	32,77%	-34,35%	-6,24%	-7,21%
REGNE UNIT	198.821	71.539	6.420	56.184	134.143	-19,94%	-52,38%	-41,46%	-32,53%	-24,65%
UNIÓ DELS EMIR/	168.068	46.182	4.499	80.995	131.676	-35,34%	-91,23%	78,56%	-21,65%	-45,04%
BÈLGICA	122.270	10.765	29.206	89.908	129.879	-66,72%	60,83%	25,28%	6,22%	44,14%
Altres	3.059.937	940.575	708.836	1.127.281	2.776.692	-12,20%	-9,73%	-6,33%	-9,26%	-5,09%
Total general	11.482.368	3.625.193	3.565.495	5.018.126	12.208.814	-3,03%	7,87%	13,06%	6,33%	6,54%

10.4 Tràfic per Països (TEU)

	2023	2024			TOTAL	Δ24/23 feb acum	Δ24/23 gen acum
		Càrrega	Descàrrega	Trànsit			
TEU Plens	544.735	129.921	127.214	326.741	583.876	7,19%	11,40%
XINA	72.035	7.527	62.119	23.990	93.636	29,99%	52,97%
EUA	59.799	18.286	8.347	25.601	52.234	-12,65%	-18,65%
ESPANYA	29.065	16.991	3.926	15.992	36.909	26,99%	22,95%
TURQUIA	29.785	3.018	10.629	20.816	34.463	15,71%	35,43%
ALGÈRIA	22.151	27	105	31.254	31.386	41,69%	78,57%
ÍNDIA	30.557	1.722	4.538	22.740	29.000	-5,10%	-5,02%
BRASIL	20.176	2.253	1.759	18.872	22.884	13,42%	25,56%
ARÀBIA SAUDITA	10.376	3.851	408	16.196	20.455	97,14%	123,71%
EGIPTE	9.247	3.339	3.106	11.812	18.257	97,44%	122,04%
CANADÀ	18.886	3.852	1.318	12.104	17.274	-8,54%	-9,23%
MÈXIC	17.191	5.508	1.923	5.861	13.292	-22,68%	-29,26%
MARROC	13.063	4.962	341	7.786	13.089	0,20%	-7,05%
ITÀLIA	13.472	82	17	12.909	13.008	-3,44%	2,48%
ISRAEL	10.109	2.419	1.469	5.412	9.300	-8,00%	-7,55%
UNIÓ DELS EMIRATS ÀRABS	9.401	3.041	317	5.905	9.263	-1,47%	-13,31%
GRÈCIA	3.931	2.372	719	3.942	7.033	78,91%	126,09%
FRANÇA	5.432	68	8	6.261	6.337	16,66%	7,33%
REGNE UNIT	10.026	2.488	8	3.820	6.316	-37,00%	-19,78%
BÈLGICA	4.929	36	51	6.187	6.274	27,29%	110,26%
VIETNAM	5.759	1.417	2.838	1.439	5.694	-1,13%	24,84%
Altres	149.345	46.662	23.268	67.842	137.772	-7,75%	-10,91%
TEU Buïts	168.304	63.006	68.310	68.903	200.219	18,96%	17,13%
TOTAL	713.039	192.927	195.524	395.644	784.095	9,97%	12,73%

11. TRÀFIC PER PORTS

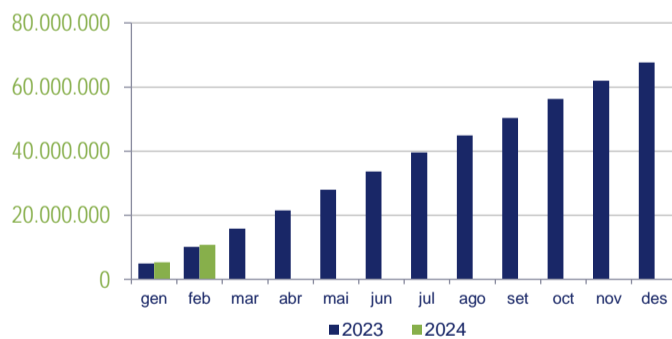
11.1 Port de València

11.1.1 Magnituds Bàsiques de Tràfic

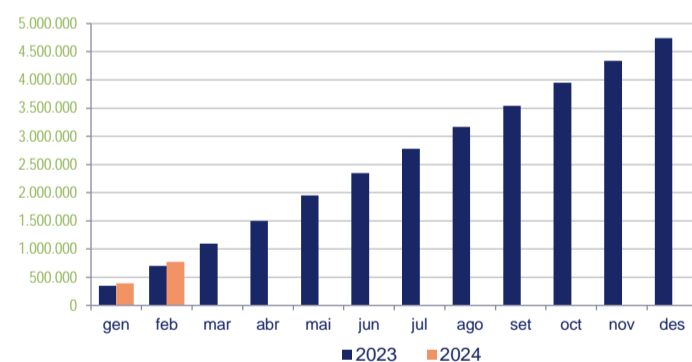


	2023	2024	Δ24/23 feb acum	Δ24/23 gen acum	Tendència Anual
Tràfic total (t)	10.224.578	10.831.839	5,94%	7,31%	1,12%
Grànels Líquids	307.691	167.325	-45,62%	-54,40%	-7,49%
Grànels Sòlids	228.463	315.968	38,30%	-25,20%	22,50%
Càrrega General No Contenitzada	1.747.299	1.814.236	3,83%	2,10%	3,06%
Càrrega General Contenitzada	7.874.474	8.453.705	7,36%	12,24%	0,34%
Pesca	50	50	0,00%	0,00%	-2,39%
Avituallament	66.601	80.555	20,95%	2,30%	5,63%
Estructura del tràfic (t)	10.157.927	10.751.234	5,84%	7,34%	1,10%
Càrrega/Descàrrega	5.725.270	5.736.748	0,20%	-8,11%	-3,08%
Càrrega	3.277.112	3.189.332	-2,68%	-10,02%	-5,88%
Descàrrega	2.448.158	2.547.416	4,05%	-5,64%	0,76%
Trànsit	4.432.657	5.014.486	13,13%	26,93%	6,63%
Vaixells (u)	998	922	-7,62%	-5,79%	-1,05%
GT	41.720.342	38.100.661	-8,68%	-8,40%	0,82%
Contenidors (TEU)	703.300	775.296	10,24%	13,15%	-0,22%
Plens	539.373	578.073	7,17%	11,43%	-1,97%
Càrrega	134.923	126.008	-6,61%	-16,39%	-12,12%
Descàrrega	117.303	125.328	6,84%	5,67%	-0,48%
Trànsit	287.147	326.737	13,79%	26,14%	2,33%
Buits	163.927	197.223	20,31%	18,97%	5,78%
Passatgers (u)	97.198	128.070	31,76%	44,55%	16,18%
Línia Regular	80.081	89.394	11,63%	9,14%	5,43%
Creuers Turístics	17.117	38.676	125,95%	356,33%	29,06%
Automòbils (u)	81.980	61.452	-25,04%	-12,05%	-6,59%

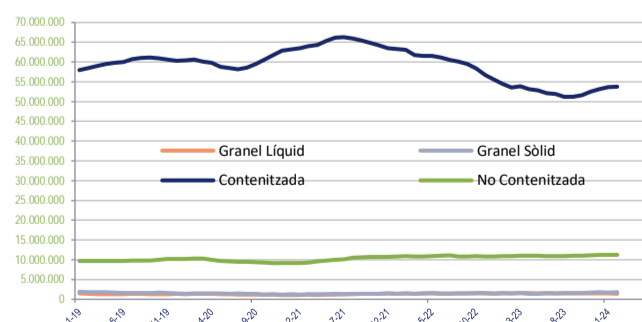
Evolució acumulada del Tràfic total (t)



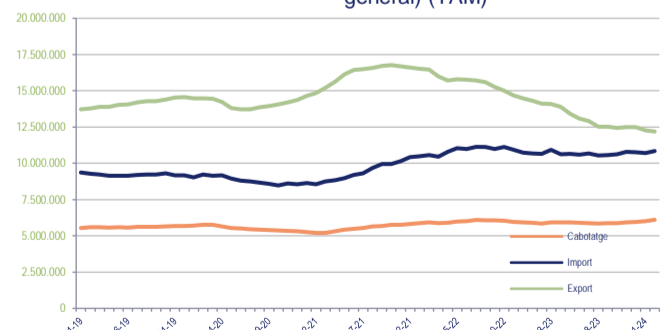
Evolució acumulada del Tràfic de Contenidors (TEU)



Evolució del Tràfic per Forma de Presentació (t) (TAM)*



Comerç Exterior i Cabotatge (tones sense tara càrrega general) (TAM)*

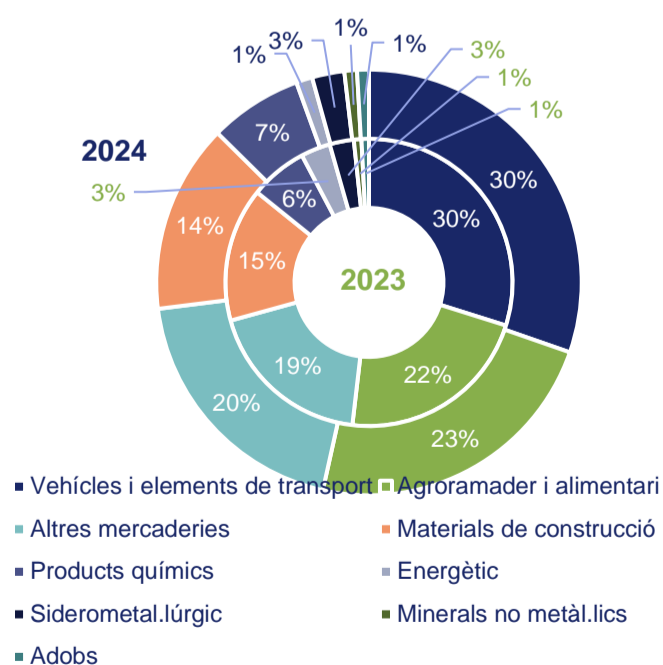


*TAM: Total Anual Mòbil

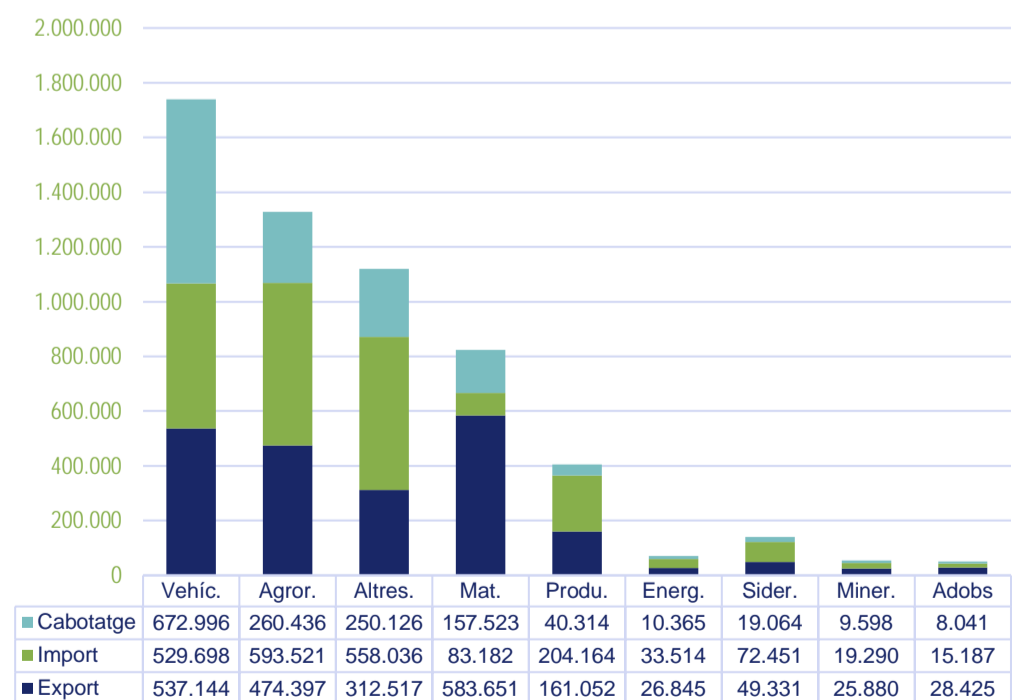
11.1.2 Classificació per tipus de mercaderies. Port de València

	2024					Δ24/23 feb acum				Δ24/23 gen
	2023	Export	Import	Cabotatge	TOTAL	Export	Import	Cabotatge	TOTAL	acum
1. Energètic	190.182	26.845	33.514	10.365	70.724	-27,71%	-67,54%	-79,18%	-62,81%	-75,27%
Cru de petroli	20	0	0	0	0					
Fuel	42.498	4.228	18.810	2.063	25.101	-9,48%	0,71%	-89,23%	-40,94%	-87,29%
Gasoli	66.471	104	0	0	104	38,67%			-99,84%	-99,87%
Gasolina	26.001	89	0	12	101			-99,95%	-99,61%	-99,71%
Altres productes petrolífers	6.161	6.370	1.770	431	8.571	53,09%	-7,76%	432,10%	39,12%	57,16%
Gasos energètics del petroli	612	0	103	1.420	1.523		368,18%	140,68%	148,86%	93,04%
Carbó i coque de petroli	3.386	694	1.785	304	2.783	967,69%	-43,87%	115,60%	-17,81%	30,09%
Gas natural	0	0	0	0	0					
Biocombustibles	45.033	15.360	11.046	6.135	32.541	-45,46%	-15,46%	61,24%	-27,74%	-19,57%
10. Siderometal.lúrgic	155.639	49.331	72.451	19.064	140.846	-18,28%	-8,79%	20,37%	-9,50%	-19,92%
Mineral de ferro	1.315	53	3	225	281			-82,89%	-78,63%	-78,87%
Altres minerals i residus metàl.lics	34.343	20.993	8.523	1.741	31.257	35,83%	-51,24%	23,56%	-8,99%	-30,44%
Ferralla	4.154	2.124	859	3.610	6.593	72,82%	65,51%	50,04%	58,71%	27,00%
Productes siderúrgics	73.154	18.901	37.865	9.476	66.242	-33,76%	-1,38%	52,13%	-9,45%	-16,48%
Altres productes metal.lúrgics	42.673	7.260	25.201	4.012	36.473	-52,09%	9,37%	-10,43%	-14,53%	-19,18%
11. Minerals no metàl.lics	48.746	25.880	19.290	9.598	54.768	0,90%	16,56%	46,56%	12,35%	0,46%
Sal comuna	4.531	3.738	607	1.170	5.515	4,97%	39,86%	118,28%	21,72%	4,99%
Altres minerals no metàl.lics	44.215	22.142	18.683	8.428	49.253	0,25%	15,94%	40,16%	11,39%	0,01%
4. Adobs	48.110	28.425	15.187	8.041	51.653	21,99%	-26,88%	99,13%	7,36%	-7,21%
Fosfats	628	26	0	655	681	333,33%		5,31%	8,44%	-23,14%
Potasses	1.493	194	3.783	0	3.977	-17,45%	200,72%		166,38%	41,62%
Adob natural /artificial	45.989	28.205	11.404	7.386	46.995	22,31%	-41,55%	116,22%	2,19%	-8,21%
5. Products químics	370.683	161.052	204.164	40.314	405.530	-3,13%	7,58%	175,22%	9,40%	2,07%
Products químics	370.683	161.052	204.164	40.314	405.530	-3,13%	7,58%	175,22%	9,40%	2,07%
6. Materials de construcció	862.921	583.651	83.182	157.523	824.356	-15,32%	10,28%	60,38%	-4,47%	-13,32%
Asfalt	11.994	238	57	11.505	11.800	-54,92%		0,34%	-1,62%	45,42%
Ciment i clínquer	27.119	3.724	0	36.305	40.029	-37,77%		71,78%	47,61%	43,11%
Altres materials de construcció	823.808	579.689	83.125	109.713	772.527	-15,10%	10,21%	67,20%	-6,22%	-16,04%
7. Agroramader i alimentari	1.259.751	474.397	593.521	260.436	1.328.354	-10,31%	16,44%	17,80%	5,45%	-11,81%
Cereals i farines	236.827	11.878	299.232	2.214	313.324	-2,99%	34,15%	45,56%	32,30%	-15,94%
Fava de soja	131	0	452	0	452		322,43%		245,04%	385,71%
Fruïtes, hortalisses i llegums	124.256	45.025	100.748	6.779	152.552	-16,87%	55,70%	25,86%	22,77%	3,57%
Vins, begudes, alcohols i derivats	307.640	226.504	43.661	53.962	324.127	7,34%	-26,16%	43,90%	5,36%	-7,74%
Conserves	50.105	24.174	25.802	3.651	53.627	-12,86%	27,03%	77,92%	7,03%	6,08%
Tabac, café i cacau	39.237	11.410	30.891	1.049	43.350	4,28%	18,18%	-51,37%	10,48%	9,18%
Olis i greixos	39.365	29.962	9.639	10.009	49.610	10,11%	-8,10%	500,78%	26,03%	24,24%
Altres productes alimentaris	338.517	101.353	45.563	174.090	321.006	-11,20%	-25,07%	6,42%	-5,17%	-9,38%
Pescats congelats i refrigerats	18.312	1.185	12.239	191	13.615	48,13%	-28,09%	-61,10%	-25,65%	-34,13%
Pinsos i farratges	105.361	22.906	25.294	8.491	56.691	-67,60%	-9,57%	26,77%	-46,19%	-59,41%
8. Altres mercaderies	1.080.309	312.517	558.036	250.126	1.120.679	-7,72%	5,80%	16,76%	3,74%	-0,06%
Fusta i suro	54.820	26.703	28.896	9.030	64.629	75,67%	-1,31%	-12,66%	17,89%	-2,11%
Paper i pasta	151.437	92.226	56.398	16.193	164.817	-4,66%	29,43%	45,49%	8,84%	4,23%
Maquinària i recanvis	321.349	70.295	197.155	87.436	354.886	-24,70%	17,28%	45,99%	10,44%	9,04%
Resta mercaderies	552.703	123.293	275.587	137.467	536.347	-7,56%	-3,80%	3,47%	-2,96%	-6,47%
9. Vehícles i elements de transport	1.708.929	537.144	529.698	672.996	1.739.838	-15,16%	5,78%	17,03%	1,81%	0,25%
Automòbils i peces	350.269	136.233	100.541	20.274	257.048	-43,81%	3,59%	88,49%	-26,61%	-15,40%
Tara equipament (Ro-Ro)	622.500	58.281	62.625	588.482	709.388	8,12%	22,41%	13,73%	13,96%	8,77%
Tara de contenidors	736.160	342.630	366.532	64.240	773.402	1,74%	3,97%	37,02%	5,06%	-0,29%
Total sense trànsit	5.725.270	2.199.242	2.109.043	1.428.463	5.736.748	-12,12%	4,25%	19,09%	0,20%	-8,11%
Trànsit	4.432.657	2.371.806	2.411.687	230.993	5.014.486	13,92%	12,78%	8,80%	13,13%	26,93%
TOTAL	10.157.927	4.571.048	4.520.730	1.659.456	10.751.234	-0,30%	8,63%	17,54%	5,84%	7,34%

Gràfic per sectors 2023 vs 2024



Export/Import/Cabotatge per sectors 2024



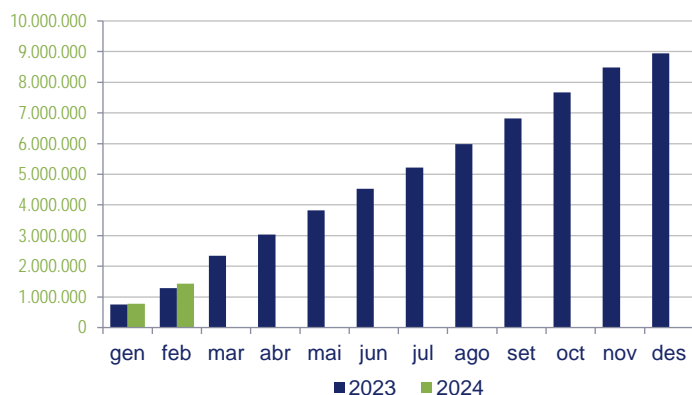
11.2 PUERTO DE SAGUNTO

11.2.1 MAGNITUDES BÁSICAS DE TRÁFICO

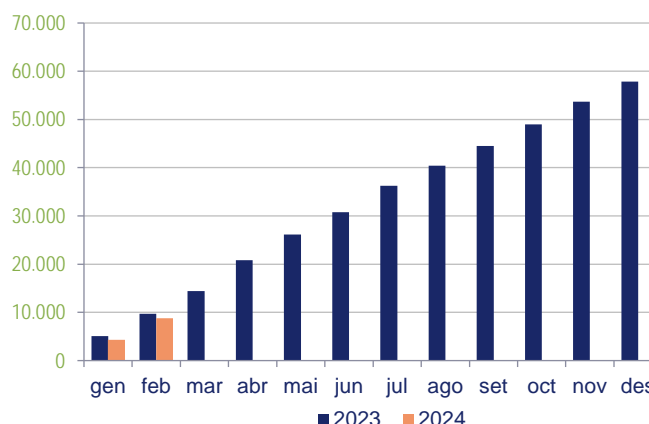


	2023	2024	Δ24/23 feb acum	Δ24/23 gen acum	Tendència Anual
Tràfic total (t)	1.292.313	1.441.397	11,54%	2,45%	-1,54%
Grànels Líquids	529.284	524.803	-0,85%	-24,57%	-11,74%
Grànels Sòlids	76.300	222.463	191,56%	200,09%	16,62%
Càrrega General No Contenitzada	603.033	609.860	1,13%	4,78%	6,49%
Càrrega General Contenitzada	79.430	79.995	0,71%	-0,81%	-1,35%
Pesca	4	0			-88,57%
Avituallament	4.262	4.276	0,33%	26,06%	12,26%
Estructura del tràfic (t)	1.288.047	1.437.121	11,57%	2,40%	-1,57%
Càrrega/Descàrrega	1.282.194	1.433.481	11,80%	2,72%	-1,66%
Càrrega	448.774	435.861	-2,88%	-23,35%	-0,27%
Descàrrega	833.420	997.620	19,70%	17,31%	-2,22%
Trànsit	5.853	3.640	-37,81%	-63,46%	22,30%
Vaixells (u)	202	217	7,43%	-0,89%	1,96%
GT	5.617.017	4.240.450	-24,51%	-40,93%	-2,45%
Contenidors (TEU)	9.739	8.799	-9,65%	-15,87%	-2,58%
Plens	5.362	5.803	8,22%	8,47%	5,16%
Càrrega	3.804	3.913	2,87%	0,65%	0,16%
Descàrrega	1.558	1.886	21,05%	26,20%	15,13%
Trànsit		4			183,43%
Buits	4.377	2.996	-31,55%	-42,28%	-13,77%
Passatgers (u)	0	0			
Línia Regular	0	0			
Creuers Turístics					
Automòbils (u)	20.317	27.152	33,64%	62,95%	42,57%

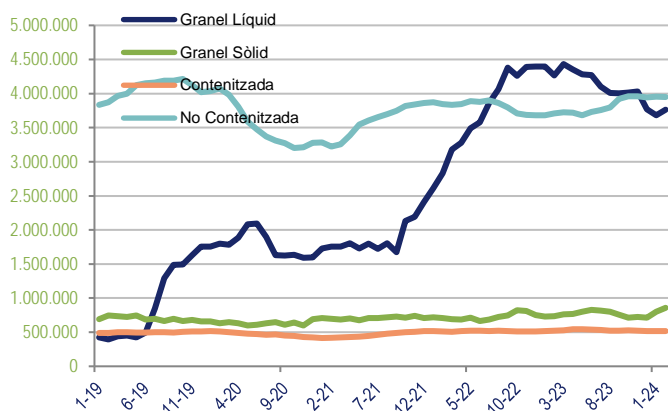
Evolució acumulada del Tràfic total (t)



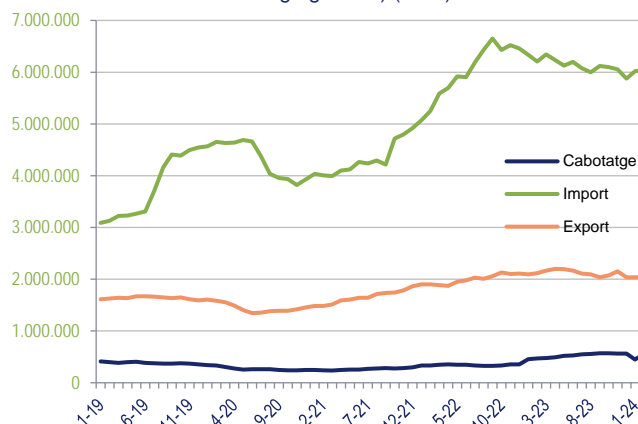
Evolució acumulada del Tràfic de Contenidors (TEU)



Evolució del Tràfic per Forma de Presentació (t) (TAM)*



Comerç Exterior i Cabotatge (tones sense tara càrrega general) (TAM)*

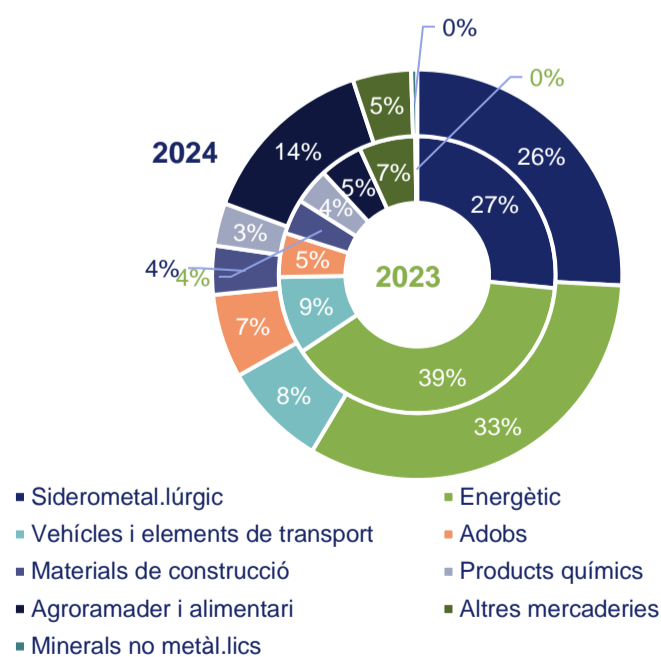


*TAM: Total Anual Mòbil

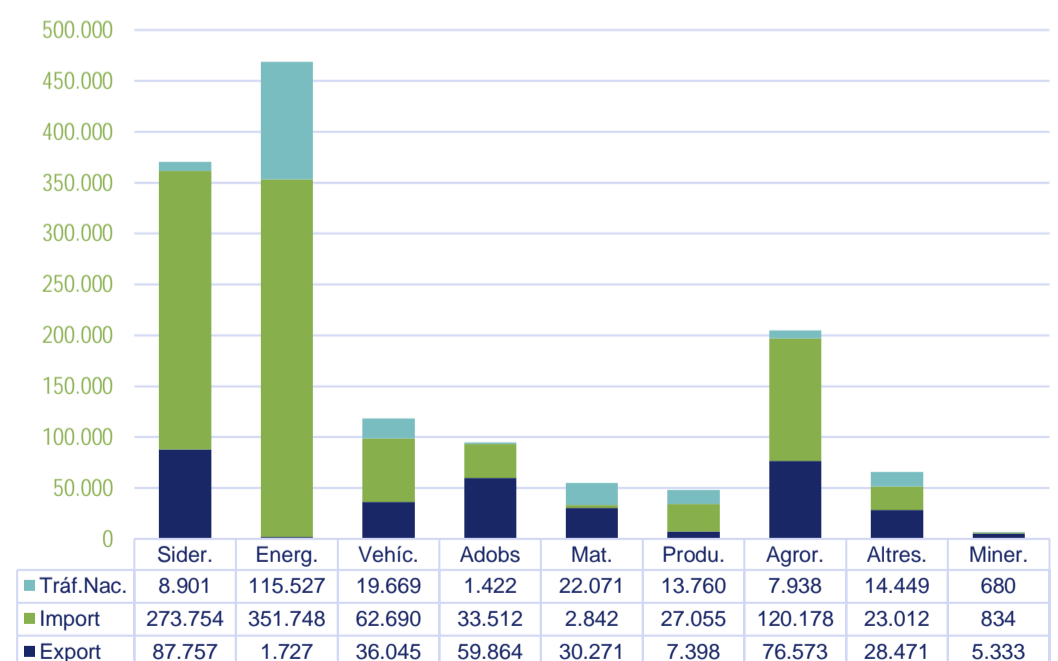
11.2.2 Classificació per tipus de mercaderies. Port de Sagunt

	2024					Δ24/23 feb acum				Δ24/23 gen acum
	2023	Export	Import	Cabotatge	TOTAL	Export	Import	Cabotatge	TOTAL	
1. Energètic	501.059	1.727	351.748	115.527	469.002	-98,30%	27,28%	-6,11%	-6,40%	-29,02%
Cru de petroli	0	0	0	0	0					
Fuel	178	0	24	0	24				-86,52%	500,00%
Gasoli	0	0	0	0	0					
Gasolina	0	0	0	0	0					
Altres productes petrolífers	12	0	0	0	0					
Gasos energètics del petroli	16	0	0	34	34			112,50%	112,50%	6,25%
Carbó i coque de petroli	0	0	0	17	17					
Gas natural	499.015	1.634	351.724	113.989	467.347	-98,39%	27,28%	-5,83%	-6,35%	-29,03%
Biocombustibles	1.838	93	0	1.487	1.580	287,50%		-16,93%	-14,04%	-26,73%
10. Siderometal.lúrgic	340.572	87.757	273.754	8.901	370.412	18,11%	3,56%	360,24%	8,76%	14,85%
Mineral de ferro	24	48	30	0	78		25,00%		225,00%	225,00%
Altres minerals i residus metàl.lics	1.066	0	52	837	889	-72,19%		-2,11%	-16,60%	-4,70%
Ferralla	3.075	0	810	1.368	2.178	-64,49%		72,29%	-29,17%	-19,61%
Productes siderúrgics	332.412	84.661	272.248	6.626	363.535	20,15%	4,02%	2871,30%	9,36%	15,78%
Altres productes metal·lúrgics	3.995	3.048	614	70	3.732	-20,06%	411,67%	12,90%	-6,58%	-36,95%
11. Minerals no metàl.lics	2.851	5.333	834	680	6.847	1771,23%	170,78%	-69,88%	140,16%	-15,06%
Sal comuna	0	111	0	18	129					
Altres minerals no metàl.lics	2.851	5.222	834	662	6.718	1732,28%	170,78%	-70,68%	135,64%	-16,74%
4. Adobs	65.833	59.864	33.512	1.422	94.798	171,28%	-20,20%	-19,80%	44,00%	40,87%
Fosfats	0	0	0	0	0					
Potasses	0	0	0	82	82					
Adob natural /artificial	65.833	59.864	33.512	1.340	94.716	171,28%	-20,20%	-24,42%	43,87%	40,76%
5. Productes químics	53.746	7.398	27.055	13.760	48.213	30,20%	-38,63%	245,55%	-10,29%	-39,58%
Productes químics	53.746	7.398	27.055	13.760	48.213	30,20%	-38,63%	245,55%	-10,29%	-39,58%
6. Materials de construcció	52.422	30.271	2.842	22.071	55.184	-0,72%	-10,85%	17,76%	5,27%	13,71%
Asfalt	72	0	0	76	76			5,56%	5,56%	-41,67%
Ciment i clínquer	13.146	15.665	0	11.934	27.599	37,14%		592,63%	109,94%	121,48%
Altres materials de construcció	39.204	14.606	2.842	10.061	27.509	-23,40%	-10,85%	-40,63%	-29,83%	-29,80%
7. Agroramader i alimentari	64.651	76.573	120.178	7.938	204.689	208,25%	266,88%	12,55%	216,61%	275,26%
Cereals i farines	178	3.036	98.490	104	101.630	10020,00%		-29,73%	56995,51%	45821,68%
Fava de soja	1	0	0	0	0					
Fruites, hortalisses i llegums	4.282	674	0	1.649	2.323	-69,94%		-19,17%	-45,75%	-48,43%
Vins, begudes, alcohols i derivats	18.994	49.846	7.756	3.368	60.970	423,37%	17,62%	17,11%	221,00%	526,59%
Conserves	910	335	0	178	513	-49,62%		-27,35%	-43,63%	-49,68%
Tabac, café i cacau	48	169	0	87	256	1590,00%		128,95%	433,33%	695,24%
Olis i greixos	29.341	17.050	10.033	51	27.134	204,25%	-57,39%	-73,30%	-7,52%	-28,49%
Altres productes alimentaris	9.061	4.503	2.650	1.850	9.003	-25,05%	30,03%	82,27%	-0,64%	-1,76%
Pescats congelats i refrigerats	1.236	918	1.150	126	2.194	29,30%	152,19%	80,00%	77,51%	10,61%
Pinsos i farratges	600	42	99	525	666	-12,50%	-19,51%	22,38%	11,00%	-0,32%
8. Altres mercaderies	84.444	28.471	23.012	14.449	65.932	-15,27%	-6,08%	-45,15%	-21,92%	-21,93%
Fusta i suro	6.407	2.316	1.950	94	4.360	-33,47%	-28,88%	-48,91%	-31,95%	-33,20%
Paper i pasta	15.360	6.799	2.097	4.725	13.621	-11,99%	-49,45%	35,50%	-11,32%	3,14%
Maquinària i recanvis	31.728	3.870	5.282	2.666	11.818	-54,14%	-29,79%	-83,09%	-62,75%	-76,31%
Resta mercaderies	30.949	15.486	13.683	6.964	36.133	10,96%	35,64%	0,85%	16,75%	28,88%
9. Vehícles i elements de transport	116.616	36.045	62.690	19.669	118.404	11,78%	11,95%	-30,67%	1,53%	6,40%
Automòbils i peces	41.726	8.527	41.769	3.992	54.288	-6,66%	39,08%	56,00%	30,11%	48,65%
Tara equipament (Ro-Ro)	55.775	24.170	18.338	4.031	46.539	25,68%	-14,73%	-73,19%	-16,56%	-17,77%
Tara de contenidors	19.115	3.348	2.583	11.646	17.577	-13,69%	-42,11%	8,09%	-8,05%	-15,84%
Total sense trànsit	1.282.194	333.439	895.625	204.417	1.433.481	2,55%	20,46%	-4,26%	11,80%	2,72%
Trànsit	5.853	1.729	1.766	145	3.640	-28,85%	-48,07%	559,09%	-37,81%	-63,46%
TOTAL	1.288.047	335.168	897.391	204.562	1.437.121	2,31%	20,14%	-4,20%	11,57%	2,40%

Gràfic per sectors 2023 vs 2024



Export/Import/Cabotatge per sectors 2024

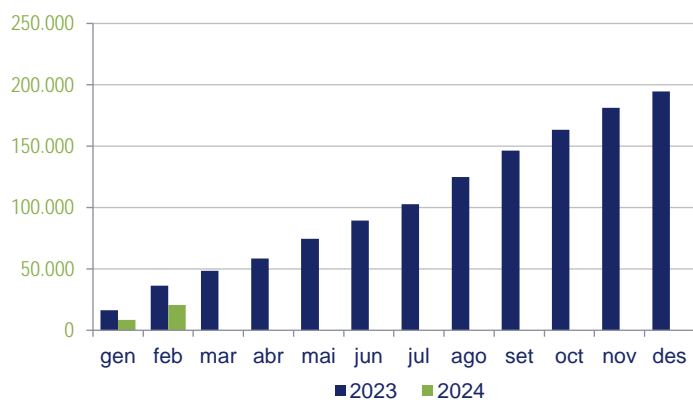


11.3 PUERTO DE GANDÍA

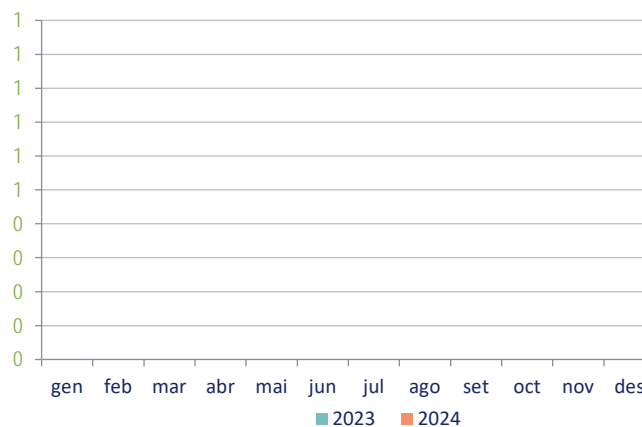
11.3.1 MAGNITUDES BÁSICAS DE TRÁFICO

	2023	2024	Δ24/23 feb acum	Δ24/23 gen acum	Tendència Anual
Tràfic total (t)	37.070	21.072	-43,15%	-47,02%	-27,77%
Grànels Líquids					
Grànels Sòlids					-1,85%
Càrrega General No Contenitzada	36.394	20.459	-43,78%	-48,43%	-28,38%
Càrrega General Contenitzada					
Pesca	76	354	367,78%	797,10%	48,67%
Avituallament	600	259	-56,83%	-25,71%	-35,48%
Estructura del tràfic (t)	36.394	20.459	-43,78%	-48,43%	-27,94%
Càrrega/Descàrrega	36.394	20.459	-43,78%	-48,43%	-27,94%
Càrrega	12.635				-6,32%
Descàrrega	23.759	20.459	-13,89%	-40,78%	-36,54%
Trànsit					
Vaixells (u)	13	6	-53,85%	-57,14%	-34,57%
GT	79.229	70.427	-11,11%	-8,48%	-13,80%
Contenidors (TEU)	0	0			
Plens					
Càrrega					
Descàrrega					
Trànsit					
Buits					
Passatgers (u)	0	0			
Línia Regular	0	0			
Creuers Turístics					
Automòbils (u)	0	0			

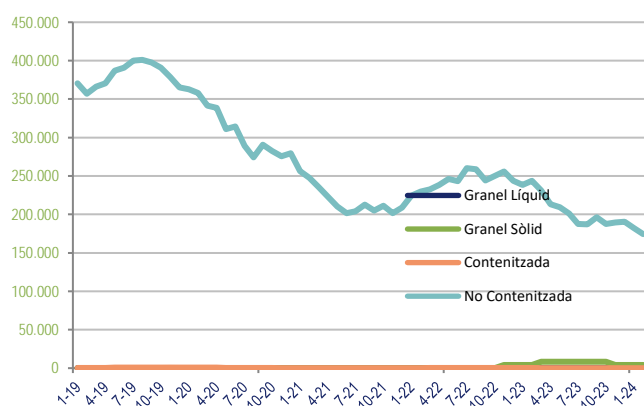
Evolució acumulada del Tràfic total (t)



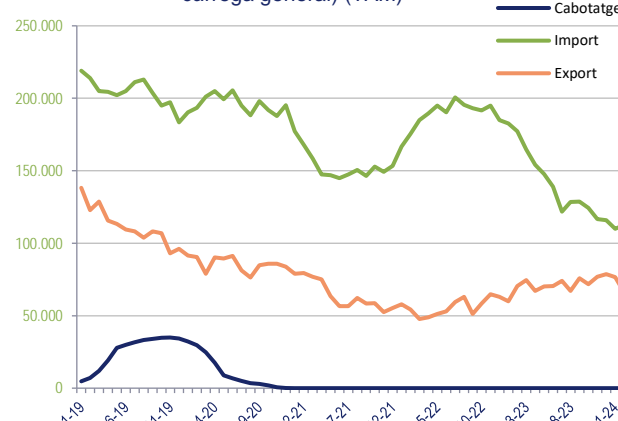
Evolució acumulada del Tràfic de Contenidors (TEU)



Evolució del Tràfic per Forma de Presentació (t) (TAM)*



Comerç Exterior i Cabotatge (tones sense tara càrrega general) (TAM)*



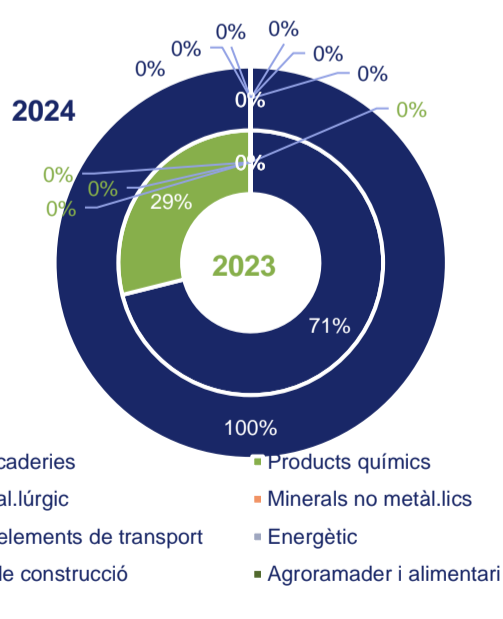
*TAM: Total Anual Mòbil

11.3.2 Classificació per tipus de mercaderies. Port de Gandia

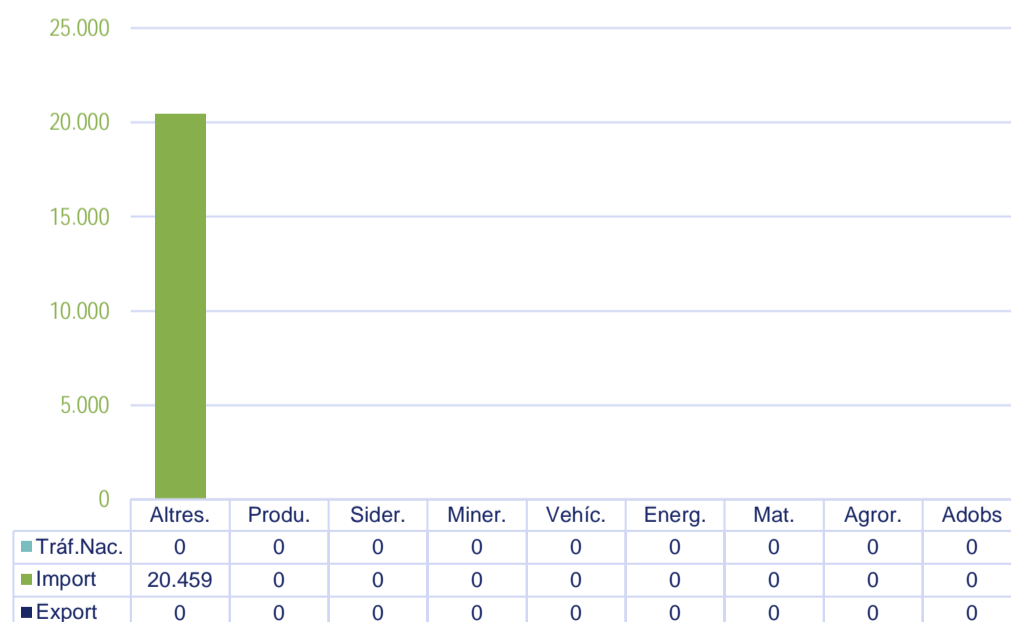


	2023	Export	2024			TOTAL	Δ24/23 feb acum				Δ24/23 gen acum		
			Import	Cabotatge	TOTAL		Export	Import	Cabotatge	TOTAL			
1. Energètic						0							
Cru de petroli	0	0	0	0	0	0							
Fuel	0	0	0	0	0	0							
Gasoli	0	0	0	0	0	0							
Gasolina	0	0	0	0	0	0							
Altres productes petrolífers	0	0	0	0	0	0							
Gasos energètics del petroli	0	0	0	0	0	0							
Carbó i coque de petroli	0	0	0	0	0	0							
Gas natural	0	0	0	0	0	0							
Biocombustibles	0	0	0	0	0	0							
10. Siderometal.lúrgic						0							
Mineral de ferro	0	0	0	0	0	0							
Altres minerals i residus metàl.lics	0	0	0	0	0	0							
Ferralla	0	0	0	0	0	0							
Productes siderúrgics	0	0	0	0	0	0							
Altres productes metal.lúrgics	0	0	0	0	0	0							
11. Minerals no metàl.lics						0							
Sal comuna	0	0	0	0	0	0							
Altres minerals no metàl.lics	0	0	0	0	0	0							
4. Adobs						0							
Fosfats	0	0	0	0	0	0							
Potasses	0	0	0	0	0	0							
Adob natural /artificial	0	0	0	0	0	0							
5. Productes químics	10.518					0							
Productes químics	10.518	0	0	0	0	0							
6. Materials de construcció						0							
Asfalt	0	0	0	0	0	0							
Ciment i clínquer	0	0	0	0	0	0							
Altres materials de construcció	0	0	0	0	0	0							
7. Agroramader i alimentari						0							
Cereals i farines	0	0	0	0	0	0							
Fava de soja	0	0	0	0	0	0							
Fruites, hortalisses i llegums	0	0	0	0	0	0							
Vins, begudes, alcohols i derivats	0	0	0	0	0	0							
Conserves	0	0	0	0	0	0							
Tabac, café i cacau	0	0	0	0	0	0							
Olis i greixos	0	0	0	0	0	0							
Altres productes alimentaris	0	0	0	0	0	0							
Pescats congelats i refrigerats	0	0	0	0	0	0							
Pinsos i farratges	0	0	0	0	0	0							
8. Altres mercaderies	25.876		20.459			20.459				-13,89%		-20,93%	-48,43%
Fusta i suro	8.118	0	5.529	0		5.529				-10,17%		-31,89%	-88,87%
Paper i pasta	17.604	0	14.902	0		14.902				-15,35%		-15,05%	
Maquinària i recanvis	154	0	28	0		28						-81,82%	
Resta mercaderies	0	0	0	0		0							
9. Vehicles i elements de transport	0		0			0							
Automòbils i peces	0	0	0	0		0							
Tara equipament (Ro-Ro)	0	0	0	0		0							
Tara de contenidors	0	0	0	0		0							
Total sense trànsit	36.394		20.459	0		20.459				-13,89%		-43,78%	-48,43%
Trànsit	0	0	0	0		0							
TOTAL	36.394	#¡VALOR!	20.459	0	#¡VALOR!					-13,89%		-43,78%	-48,43%

Gràfic per sectors 2023 vs 2024



Export/Import/Cabotatge per sectors 2024



Annex I: Tràfic en trànsit. Autoritat Portuària de València

	2024					Δ18/17 abr acum				Δ24/23 gen
	2023	Export	Import	Cabotatge	TOTAL	Export	Import	Cabotatge	TOTAL	acum
1. Energètic	148.019	58.351	61.052	6.432	125.835	-4,60%	-24,50%	7,40%	-14,99%	-19,41%
Cru de petroli	0	10	0	0	10					
Fuel	14.182	13.804	14.170	1.951	29.925	98,02%	141,07%	46,36%	111,01%	128,88%
Gasoli	1.012	0	6.379	0	6.379		1083,49%		530,34%	1426,08%
Gasolina	0	0	0	0	0					
Altres productes petrolífers	107.349	33.121	31.133	109	64.363	-22,39%	-51,84%	336,00%	-40,04%	-59,04%
Gasos energètics del petroli	206	50	151	27	228	-51,46%	46,60%		10,68%	151,56%
Carbó i coque de petroli	4.868	2.414	3.107	1.190	6.711	58,50%	27,81%	30,20%	37,86%	191,91%
Gas natural	0	0	0	0	0					
Biocombustibles	20.402	8.952	6.112	3.155	18.219	-4,98%	-15,86%	-15,12%	-10,70%	28,91%
10. Siderometal·lúrgic	387.097	208.748	212.289	16.254	437.291	12,92%	13,00%	13,18%	12,97%	22,81%
Mineral de ferro	40	0	0	0	0					
Altres minerals i residus metàl·lics	56.763	12.796	9.687	2.309	24.792	-53,90%	-64,68%	45,77%	-56,32%	-53,03%
Ferralla	38.239	24.249	24.807	405	49.461	40,44%	23,39%	-53,34%	29,35%	13,84%
Productes siderúrgics	199.728	106.486	113.161	9.003	228.650	11,79%	20,29%	-13,42%	14,48%	29,28%
Altres productes metal·lúrgics	92.327	65.217	64.634	4.537	134.388	46,36%	39,72%	200,46%	45,56%	61,25%
11. Minerals no metàl·lics	105.213	93.827	97.601	7.993	199.421	87,01%	92,60%	83,07%	89,54%	222,42%
Sal comuna	10.957	6.805	5.062	1.218	13.085	24,89%	20,12%	-5,87%	19,42%	79,07%
Altres minerals no metàl·lics	94.256	87.022	92.539	6.775	186.336	94,58%	99,18%	120,54%	97,69%	238,81%
4. Adobs	52.337	36.487	35.580	14.647	86.714	80,35%	53,59%	63,84%	65,68%	118,62%
Fosfats	0	0	0	0	0					
Potasses	6.589	5.471	8.871	2.144	16.486	65,99%	175,75%	2721,05%	150,20%	16,57%
Adob natural /artificial	45.748	31.016	26.709	12.503	70.228	83,15%	33,89%	41,05%	53,51%	139,42%
5. Productes químics	598.996	451.972	463.945	51.550	967.467	63,09%	62,93%	38,90%	61,51%	63,25%
Productes químics	598.996	451.972	463.945	51.550	967.467	63,09%	62,93%	38,90%	61,51%	63,25%
6. Materials de construcció	353.714	213.624	201.036	12.472	427.132	21,74%	19,56%	23,62%	20,76%	51,06%
Asfalt	7.060	1.117	1.221	0	2.338	-68,43%	-65,33%		-66,88%	1968,75%
Ciment i clínquer	36.549	15.932	17.128	936	33.996	-20,57%	10,33%	-3,11%	-6,99%	51,47%
Altres materials de construcció	310.105	196.575	182.687	11.536	390.798	29,43%	22,53%	26,45%	26,02%	50,81%
7. Agroramader i alimentari	1.390.354	527.460	544.915	66.321	1.138.696	-18,20%	-17,67%	-20,72%	-18,10%	-11,33%
Cereals i farines	109.762	43.462	47.524	560	91.546	-17,15%	-13,20%	-78,07%	-16,60%	-5,77%
Fava de soja	35.472	5.544	5.632	0	11.176	-68,74%	-68,25%		-68,49%	-31,93%
Fruïtes, hortalisses i llegums	183.958	108.667	139.681	28.298	276.646	30,81%	54,31%	173,09%	50,39%	54,39%
Vins, begudes, alcohols i derivats	159.638	53.783	46.941	3.794	104.518	-32,14%	-38,62%	-2,77%	-34,53%	-44,33%
Conserves	77.668	45.478	43.129	5.958	94.565	25,27%	43,99%	-47,79%	21,76%	23,68%
Tabac, café i cacau	200.038	51.104	53.232	4.140	108.476	-38,28%	-45,09%	-79,60%	-45,77%	-42,46%
Olis i greixos	55.374	23.948	22.309	6.062	52.319	4,10%	7,72%	-48,01%	-5,52%	-20,20%
Altres productes alimentaris	437.051	159.459	148.247	14.857	322.563	-24,55%	-28,99%	-12,33%	-26,20%	-14,93%
Pescats congelats i refrigerats	48.847	9.358	12.496	974	22.828	-52,02%	-46,70%	-83,49%	-53,27%	-54,96%
Pinsos i farratges	82.546	26.657	25.724	1.678	54.059	-32,27%	-39,57%	170,65%	-34,51%	26,21%
8. Altres mercaderies	1.152.317	652.291	651.423	43.488	1.347.202	18,70%	15,11%	17,94%	16,91%	36,43%
Fusta i suro	93.611	72.361	69.036	1.392	142.789	76,80%	38,22%	-49,10%	52,53%	103,98%
Paper i pasta	266.261	140.878	121.599	6.869	269.346	14,60%	-8,15%	-37,24%	1,16%	24,02%
Maquinària i recanvis	249.375	144.303	149.902	12.037	306.242	17,75%	25,49%	63,39%	22,80%	48,72%
Resta mercaderies	543.070	294.749	310.886	23.190	628.825	12,02%	17,70%	46,53%	15,79%	26,50%
9. Vehícles i elements de transport	250.463	130.775	145.612	11.981	288.368	8,04%	22,91%	9,39%	15,13%	26,46%
Automòbils i peces	131.934	68.620	68.889	6.201	143.710	7,16%	12,15%	-4,20%	8,93%	26,52%
Tara equipament (Ro-Ro)	0	0	0	0	0					
Tara de contenidors	118.529	62.155	76.723	5.780	144.658	9,04%	34,49%	29,02%	22,04%	26,40%
TOTAL EN TRÀNSIT	4.438.510	2.373.535	2.413.453	231.138	5.018.126	13,87%	12,69%	8,86%	13,06%	26,77%

Annex II: Tràfic en trànsit. Port de València

	2024				TOTAL	Δ18/17 abr acum				Δ24/23 gen acum
	2023	Export	Import	Cabotatge		Export	Import	Cabotatge	TOTAL	
1. Energètic	148.019	58.351	61.052	6.432	125.835	-4,60%	-24,50%	7,40%	-14,99%	-19,41%
Cru de petroli	0	10	0	0	10					
Fuel	14.182	13.804	14.170	1.951	29.925	98,02%	141,07%	46,36%	111,01%	128,88%
Gasoli	1.012	0	6.379	0	6.379		1083,49%		530,34%	1426,08%
Gasolina	0	0	0	0	0					
Altres productes petrolífers	107.349	33.121	31.133	109	64.363	-22,39%	-51,84%	336,00%	-40,04%	-59,04%
Gasos energètics del petroli	206	50	151	27	228	-51,46%	46,60%		10,68%	151,56%
Carbó i coque de petroli	4.868	2.414	3.107	1.190	6.711	58,50%	27,81%	30,20%	37,86%	191,91%
Gas natural	0	0	0	0	0					
Biocombustibles	20.402	8.952	6.112	3.155	18.219	-4,98%	-15,86%	-15,12%	-10,70%	28,91%
10. Siderometal·lúrgic	383.645	207.178	210.754	16.254	434.186	13,13%	13,22%	13,18%	13,17%	23,76%
Mineral de ferro	40	0	0	0	0					
Altres minerals i residus metàl·lics	56.763	12.796	9.687	2.309	24.792	-53,90%	-64,68%	45,77%	-56,32%	-53,03%
Ferralla	38.239	24.249	24.807	405	49.461	40,44%	23,39%	-53,34%	29,35%	13,84%
Productes siderúrgics	196.276	104.916	111.626	9.003	225.545	12,18%	20,87%	-13,42%	14,91%	31,46%
Altres productes metal·lúrgics	92.327	65.217	64.634	4.537	134.388	46,36%	39,72%	200,46%	45,56%	61,25%
11. Minerals no metàl·lics	105.213	93.827	97.601	7.993	199.421	87,01%	92,60%	83,07%	89,54%	222,42%
Sal comuna	10.957	6.805	5.062	1.218	13.085	24,89%	20,12%	-5,87%	19,42%	79,07%
Altres minerals no metàl·lics	94.256	87.022	92.539	6.775	186.336	94,58%	99,18%	120,54%	97,69%	238,81%
4. Adobs	52.337	36.487	35.580	14.647	86.714	80,35%	53,59%	63,84%	65,68%	118,62%
Fosfats	0	0	0	0	0					
Potasses	6.589	5.471	8.871	2.144	16.486	65,99%	175,75%	2721,05%	150,20%	16,57%
Adob natural /artificial	45.748	31.016	26.709	12.503	70.228	83,15%	33,89%	41,05%	53,51%	139,42%
5. Productes químics	598.996	451.972	463.945	51.550	967.467	63,09%	62,93%	38,90%	61,51%	63,25%
Productes químics	598.996	451.972	463.945	51.550	967.467	63,09%	62,93%	38,90%	61,51%	63,25%
6. Materials de construcció	353.714	213.624	201.036	12.472	427.132	21,74%	19,56%	23,62%	20,76%	51,06%
Asfalt	7.060	1.117	1.221	0	2.338	-68,43%	-65,33%		-66,88%	1968,75%
Ciment i clínquer	36.549	15.932	17.128	936	33.996	-20,57%	10,33%	-3,11%	-6,99%	51,47%
Altres materials de construcció	310.105	196.575	182.687	11.536	390.798	29,43%	22,53%	26,45%	26,02%	50,81%
7. Agroramader i alimentari	1.390.354	527.460	544.915	66.321	1.138.696	-18,20%	-17,67%	-20,72%	-18,10%	-11,33%
Cereals i farines	109.762	43.462	47.524	560	91.546	-17,15%	-13,20%	-78,07%	-16,60%	-5,77%
Fava de soja	35.472	5.544	5.632	0	11.176	-68,74%	-68,25%		-68,49%	-31,93%
Fruïtes, hortalisses i llegums	183.958	108.667	139.681	28.298	276.646	30,81%	54,31%	173,09%	50,39%	54,39%
Vins, begudes, alcohols i derivats	159.638	53.783	46.941	3.794	104.518	-32,14%	-38,62%	-2,77%	-34,53%	-44,33%
Conserves	77.668	45.478	43.129	5.958	94.565	25,27%	43,99%	-47,79%	21,76%	23,68%
Tabac, café i cacau	200.038	51.104	53.232	4.140	108.476	-38,28%	-45,09%	-79,60%	-45,77%	-42,46%
Olis i greixos	55.374	23.948	22.309	6.062	52.319	4,10%	7,72%	-48,01%	-5,52%	-20,20%
Altres productes alimentaris	437.051	159.459	148.247	14.857	322.563	-24,55%	-28,99%	-12,33%	-26,20%	-14,93%
Pescats congelats i refrigerats	48.847	9.358	12.496	974	22.828	-52,02%	-46,70%	-83,49%	-53,27%	-54,96%
Pinsos i farratges	82.546	26.657	25.724	1.678	54.059	-32,27%	-39,57%	170,65%	-34,51%	26,21%
8. Altres mercaderies	1.152.172	652.282	651.374	43.488	1.347.144	18,72%	15,11%	17,94%	16,92%	36,47%
Fusta i suro	93.611	72.361	69.036	1.392	142.789	76,80%	38,22%	-49,10%	52,53%	103,98%
Paper i pasta	266.261	140.878	121.599	6.869	269.346	14,60%	-8,15%	-37,24%	1,16%	24,02%
Maquinària i recanvis	249.375	144.294	149.853	12.037	306.184	17,74%	25,45%	63,39%	22,78%	48,72%
Resta mercaderies	542.925	294.749	310.886	23.190	628.825	12,07%	17,72%	46,53%	15,82%	26,56%
9. Vehícles i elements de transp	248.207	130.625	145.430	11.836	287.891	8,45%	24,48%	8,28%	15,99%	27,55%
Automòbils i peces	129.678	68.470	68.707	6.056	143.233	7,92%	14,93%	-6,12%	10,45%	28,62%
Tara equipament (Ro-Ro)	0	0	0	0	0					
Tara de contenidors	118.529	62.155	76.723	5.780	144.658	9,04%	34,49%	29,02%	22,04%	26,40%
TOTAL EN TRANSIT	4.432.657	2.371.806	2.411.687	230.993	5.014.486	13,92%	12,78%	8,80%	13,13%	26,93%

Annex III: Tràfic en trànsit. Port de Sagunt

	2023	2024				Δ18/17 abr acum				Δ24/23 gen acum
		Export	Import	Cabotatge	TOTAL	Export	Import	Cabotatge	TOTAL	
1. Energètic					0					
Cru de petroli	0	0	0	0	0					
Fuel	0	0	0	0	0					
Gasoli	0	0	0	0	0					
Gasolina	0	0	0	0	0					
Altres productes petrolífers	0	0	0	0	0					
Gasos energètics del petroli	0	0	0	0	0					
Carbó i coque de petroli	0	0	0	0	0					
Gas natural	0	0	0	0	0					
Biocombustibles	0	0	0	0	0					
10. Siderometal·lúrgic	3.452	1.570	1.535		3.105	-9,04%	-11,07%		-10,05%	-46,56%
Mineral de ferro	0	0	0	0	0					
Altres minerals i residus metàl·lics	0	0	0	0	0					
Ferralla	0	0	0	0	0					
Productes siderúrgics	3.452	1.570	1.535	0	3.105	-9,04%	-11,07%		-10,05%	-46,56%
Altres productes metal·lúrgics	0	0	0	0	0					
11. Minerals no metàl·lics					0					
Sal comuna	0	0	0	0	0					
Altres minerals no metàl·lics	0	0	0	0	0					
4. Adobs					0					
Fosfats	0	0	0	0	0					
Potasses	0	0	0	0	0					
Adob natural /artificial	0	0	0	0	0					
5. Productes químics					0					
Productes químics	0	0	0	0	0					
6. Materials de construcció					0					
Asfalt	0	0	0	0	0					
Ciment i clínquer	0	0	0	0	0					
Altres materials de construcció	0	0	0	0	0					
7. Agorramader i alimentari					0					
Cereals i farines	0	0	0	0	0					
Fava de soja	0	0	0	0	0					
Fruites, hortalisses i llegums	0	0	0	0	0					
Vins, begudes, alcohols i derivats	0	0	0	0	0					
Conserves	0	0	0	0	0					
Tabac, café i cacau	0	0	0	0	0					
Olis i greixos	0	0	0	0	0					
Altres productes alimentaris	0	0	0	0	0					
Pescats congelats i refrigerats	0	0	0	0	0					
Pinsos i farratges	0	0	0	0	0					
8. Altres mercaderies	145	9	49		58	-91,89%	44,12%		-60,00%	
Fusta i suro	0	0	0	0	0					
Paper i pasta	0	0	0	0	0					
Maquinària i recanvis	0	9	49	0	58					
Resta mercaderies	145	0	0	0	0					
9. Vehícles i elements de transport	2.256	150	182	145	477	-74,70%	-88,91%	559,09%	-78,86%	
Automòbils i peces	2.256	150	182	145	477	-74,70%	-88,91%	559,09%	-78,86%	
Tara equipament (Ro-Ro)	0	0	0	0	0					
Tara de contenidors	0	0	0	0	0					
TOTAL EN TRÀNSIT	5.853	1.729	1.766	145	3.640	-28,85%	-48,07%	559,09%	-37,81%	-63,46%

Annex IV: Tràfic en trànsit. Port de Gandia

	2024				TOTAL	Δ18/17 abr acum			TOTAL	Δ24/23 gen acum
	2023	Export	Import	Cabotatge		Export	Import	Cabotatge		
1. Energètic					0					
Cru de petroli	0	0	0	0	0					
Fuel	0	0	0	0	0					
Gasoli	0	0	0	0	0					
Gasolina	0	0	0	0	0					
Altres productes petrolífers	0	0	0	0	0					
Gasos energètics del petroli	0	0	0	0	0					
Carbó i coque de petroli	0	0	0	0	0					
Gas natural	0	0	0	0	0					
Biocombustibles	0	0	0	0	0					
10. Siderometal.lúrgic					0					
Mineral de ferro	0	0	0	0	0					
Altres minerals i residus metàl.lics	0	0	0	0	0					
Ferralla	0	0	0	0	0					
Productes siderúrgics	0	0	0	0	0					
Altres productes metal.lúrgics	0	0	0	0	0					
11. Minerals no metàl.lics					0					
Sal comuna	0	0	0	0	0					
Altres minerals no metàl.lics	0	0	0	0	0					
4. Adobs					0					
Fosfats	0	0	0	0	0					
Potasses	0	0	0	0	0					
Adob natural /artificial	0	0	0	0	0					
5. Productes químics					0					
Productes químics	0	0	0	0	0					
6. Materials de construcció					0					
Asfalt	0	0	0	0	0					
Ciment i clínquer	0	0	0	0	0					
Altres materials de construcció	0	0	0	0	0					
7. Agroramader i alimentari					0					
Cereals i farines	0	0	0	0	0					
Fava de soja	0	0	0	0	0					
Fruïtes, hortalisses i llegums	0	0	0	0	0					
Vins, begudes, alcohols i derivats	0	0	0	0	0					
Conserves	0	0	0	0	0					
Tabac, café i cacau	0	0	0	0	0					
Olis i greixos	0	0	0	0	0					
Altres productes alimentaris	0	0	0	0	0					
Pescats congelats i refrigerats	0	0	0	0	0					
Pinsos i farratges	0	0	0	0	0					
8. Altres mercaderies					0					
Fusta i suro	0	0	0	0	0					
Paper i pasta	0	0	0	0	0					
Maquinària i recanvis	0	0	0	0	0					
Resta mercaderies	0	0	0	0	0					
9. Vehícles i elements de transp					0					
Automòbils i peces	0	0	0	0	0					
Tara equipament (Ro-Ro)	0	0	0	0	0					
Tara de contenidors	0	0	0	0	0					
TOTAL EN TRÀNSIT					0					