

Boletín estadístico APV  
Noviembre de 2023

**VALENCIA**

**SAGUNTO**



VALENCIA  
SAGUNTO  
GANDIA

**GANDIA**

## ÍNDICE

<b>1. RESUMEN MAGNITUDES BÁSICAS DEL TRÁFICO.....</b>	<b>3</b>
<b>2. COMENTARIOS SOBRE EL ANÁLISIS DEL TRÁFICO .....</b>	<b>5</b>
<b>3. MAGNITUDES BÁSICAS AUTORIDAD PORTUARIA DE VALENCIA</b>	
3.1 Magnitudes Básicas de Tráfico .....	6
3.2 Clasificación de las mercancías según su Naturaleza y Uso .....	7
<b>4. TRÁFICO POR FORMA DE PRESENTACIÓN (TOTAL APV)</b>	
4.1 Granel Líquido .....	8
4.2 Granel Sólido .....	9
4.3 Mercancía General no Containerizada .....	10
4.4 Mercancía General Containerizada .....	11
<b>5. TRÁFICO DE CONTENEDORES .....</b>	<b>12</b>
<b>6. TRÁFICO RORO .....</b>	<b>13</b>
<b>7. TRÁFICO DE PASAJEROS .....</b>	<b>13</b>
<b>8. TRÁFICO DE BUQUES .....</b>	<b>14</b>
<b>9. TRÁFICO POR MODO DE TRANSPORTE .....</b>	<b>14</b>
<b>10. TRÁFICO SEGÚN ORIGEN Y DESTINO</b>	
10.1 Tráfico por Áreas Geográficas (toneladas).....	15
10.2 Tráfico por Áreas Geográficas (TEU).....	16
10.3 Tráfico por Países (toneladas).....	17
10.4 Tráfico por Países (TEU).....	18
<b>11. DESGLOSE POR PUERTOS</b>	
11.1 Puerto de Valencia	
11.1.1 Magnitudes Básicas de Tráfico .....	19
11.1.2 Clasificación de las mercancías según su Naturaleza y Uso .....	20
11.2. Puerto de Sagunto	
11.2.1 Magnitudes Básicas de Tráfico .....	21
11.2.2 Clasificación de las mercancías según su Naturaleza y Uso .....	22
11.3. Puerto de Gandía	
11.3.1 Magnitudes Básicas de Tráfico .....	23
11.3.2 Clasificación de las mercancías según su Naturaleza y Uso .....	24

Anexo I: Tráfico en tránsito APV

Anexo II: Tráfico en tránsito Puerto de Valencia

Anexo III: Tráfico en tránsito Puerto de Sagunto

Anexo IV: Tráfico en tránsito Puerto de Gandía

## 1. RESUMEN MAGNITUDES BÁSICAS DE TRÁFICO

	2022	2023	Δ23/22 nov acum	Δ23/22 oct acum	Tendencia Anual
<b>AUTORIDAD PORTUARIA DE VALENCIA</b>					
<b>Tráfico total (t)</b>	73.731.914	70.967.548	-3,75%	-5,61%	-5,04%
Granel Líquido	5.369.977	5.018.273	-6,55%	-7,32%	-7,12%
Granel Sólido	2.149.652	2.305.197	7,24%	4,76%	2,45%
Mercancía No Containerizada	13.699.936	14.214.619	3,76%	3,19%	3,18%
Mercancía Containerizada	52.146.329	49.035.947	-5,96%	-8,20%	-7,34%
Pesca	994	1.337	34,50%	39,94%	34,36%
Avituallamiento	365.026	392.175	7,44%	5,39%	7,24%
<b>Buque (ud)</b>	6.956	6.940	-0,23%	1,55%	-0,73%
G.T.	269.720.844	277.561.468	2,91%	5,28%	2,75%
<b>Contenedores (TEU)</b>	4.700.845	4.384.589	-6,73%	-8,67%	-7,89%
<b>Pasajeros (ud)</b>	1.314.673	1.479.574	12,54%	14,71%	12,56%
Línea Regular	699.103	721.756	3,24%	2,29%	3,82%
Cruceros	615.570	757.818	23,11%	29,49%	23,02%
<b>Automóviles (ud)</b>	543.696	588.596	8,26%	8,63%	12,13%
<b>Tráfico RoRo (toneladas)</b>	12.033.292	12.321.812	2,40%	2,04%	2,13%
UTIs	442.209	446.522	0,98%	0,36%	0,39%
<b>Tráfico Ferroviario (toneladas)</b>	2.851.377	2.950.837	3,49%	5,37%	3,64%
TEU	216.965	219.238	1,05%	2,40%	1,15%
Vehículos	15.228	52.029	241,67%	263,53%	254,64%

## 1. RESUMEN MAGNITUDES BÁSICAS DE TRÁFICO

	2022	2023	Δ23/22 nov acum	Δ23/22 oct acum	Tendencia Anual
<b>PUERTO DE VALENCIA</b>					
<b>Tráfico total (t)</b>	64.887.264	62.304.125	-3,98%	-6,06%	-5,36%
Granel Líquido	1.347.499	1.363.533	1,19%	2,05%	-3,89%
Granel Sólido	1.428.349	1.615.218	13,08%	9,70%	9,62%
Mercancía No Containerizada	10.090.122	10.398.373	3,05%	1,93%	2,63%
Mercancía Containerizada	51.678.571	48.558.321	-6,04%	-8,30%	-7,43%
Pesca	241	284	18,09%	19,72%	18,04%
Avituallamiento	342.482	368.396	7,57%	5,40%	7,36%
<b>Buque (ud)</b>	5.709	5.709	0,00%	1,68%	-0,29%
G.T.	242.614.646	248.204.916	2,30%	4,55%	2,20%
<b>Contenedores (TEU)</b>	4.649.542	4.331.499	-6,84%	-8,82%	-8,00%
<b>Pasajeros (ud)</b>	1.314.673	1.479.574	12,54%	14,71%	12,56%
Línea Regular	699.103	721.756	3,24%	2,29%	3,82%
Cruceros	615.570	757.818	23,11%	29,49%	23,02%
<b>Automóviles (ud)</b>	445.031	441.894	-0,70%	-1,94%	2,46%
<b>Tráfico RoRo (toneladas)</b>	10.655.107	10.855.567	1,88%	0,79%	1,45%
UTIs	400.455	400.017	-0,11%	-1,42%	-0,75%
<b>Tráfico Ferroviario (toneladas)</b>	2.044.248	2.063.463	0,94%	2,41%	0,91%
TEU	216.965	219.238	1,05%	2,40%	1,15%
Vehículos	15.228	52.029	241,67%	263,53%	254,64%
<b>PUERTO DE SAGUNTO</b>					
<b>Tráfico total (t)</b>	8.606.837	8.479.886	-1,48%	-1,58%	-2,01%
Granel Líquido	4.022.478	3.654.740	-9,14%	-10,44%	-8,22%
Granel Sólido	717.089	685.843	-4,36%	-5,26%	-11,17%
Mercancía No Containerizada	3.378.459	3.639.202	7,72%	9,10%	6,83%
Mercancía Containerizada	467.734	477.626	2,11%	3,35%	1,70%
Pesca	63	11	-82,68%	-82,19%	-81,01%
Avituallamiento	21.014	22.464	6,90%	6,58%	7,33%
<b>Buque (ud)</b>	1.170	1.173	0,26%	2,82%	-1,09%
G.T.	26.638.722	28.913.914	8,54%	12,19%	7,87%
<b>Contenedores (TEU)</b>	51.299	53.090	3,49%	5,65%	1,38%
<b>Pasajeros (ud)</b>	0	0			
Línea Regular	0	0			
Cruceros					
<b>Automóviles (ud)</b>	98.665	146.702	48,69%	60,78%	55,63%
<b>Tráfico RoRo (toneladas)</b>	1.378.185	1.466.245	6,39%	12,04%	7,46%
UTIs	41.754	46.505	11,38%	18,26%	11,33%
<b>Tráfico Ferroviario (toneladas)</b>	807.129	887.374	9,94%	13,01%	10,54%
TEU	0	0			
Vehículos	0	0			
<b>PUERTO DE GANDÍA</b>					
<b>Tráfico total (t)</b>	237.814	183.537	-22,82%	-23,88%	-25,26%
Granel Líquido					
Granel Sólido	4.214	4.136	-1,85%		-1,85%
Mercancía No Containerizada	231.355	177.044	-23,48%	-26,08%	-25,90%
Mercancía Containerizada	24				
Pesca	691	1.042	50,87%	60,45%	50,94%
Avituallamiento	1.530	1.315	-14,05%	-14,63%	-18,84%
<b>Buque (ud)</b>	77	58	-24,68%	-26,39%	-26,74%
G.T.	467.476	442.638	-5,31%	-6,35%	-6,96%
<b>Contenedores (TEU)</b>	4	0			
<b>Pasajeros (ud)</b>	0	0			
Línea Regular	0	0			
Cruceros					
<b>Automóviles (ud)</b>	0	0			
<b>Tráfico RoRo (toneladas)</b>					
UTIs					

## 2. COMENTARIOS SOBRE EL ANÁLISIS DEL TRÁFICO

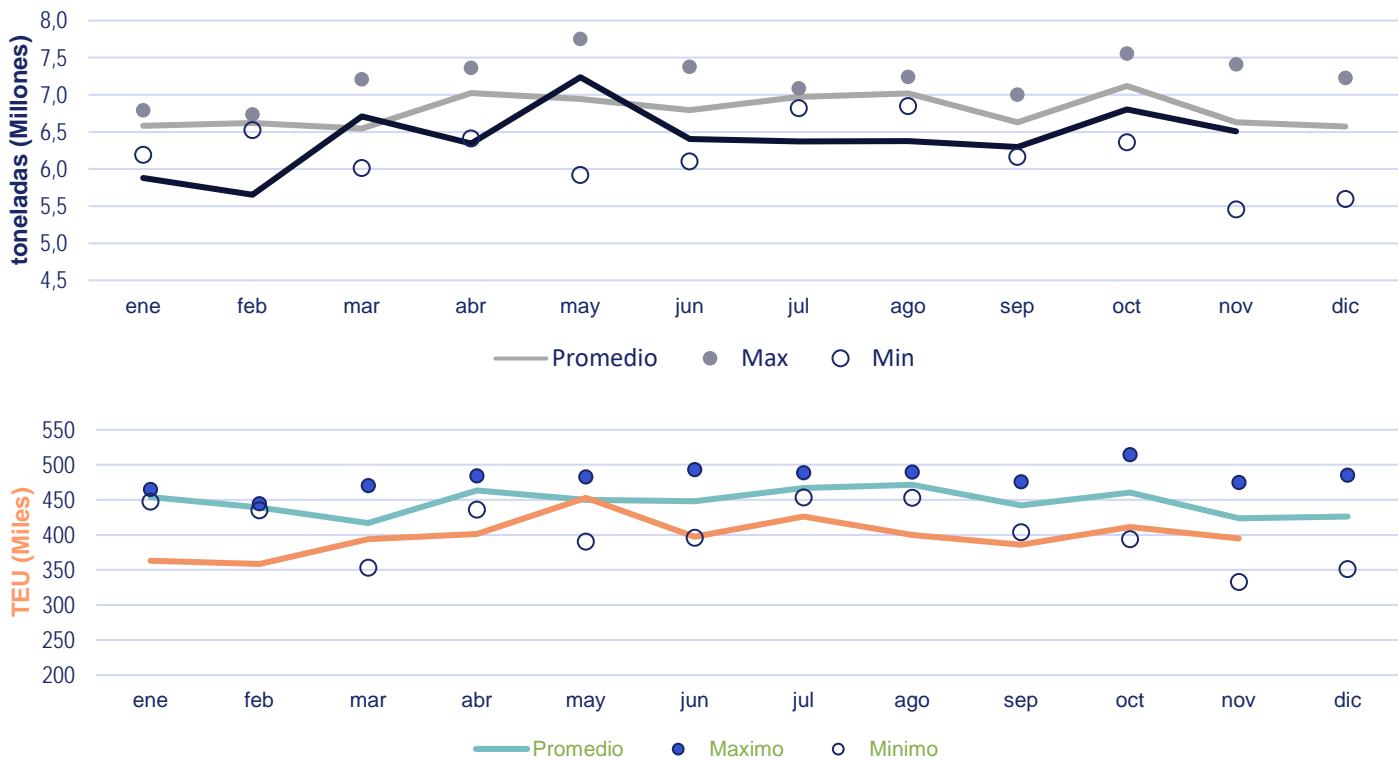
	Mensual	Δ23/22	Acumulado	Δ23/22	Interanual	Δ23/22
<b>Toneladas</b>	6.509.381	19,31% ▲	70.574.036	-3,81% ▨	76.171.100	-5,10% ▼
<b>TEU</b>	395.078	18,72% ▲	4.384.589	-6,73% ▼	4.736.016	-7,89% ▼
<b>Vehículos</b>	54.986	4,80% ▨	588.596	8,26% ▲	648.466	12,13% ▲
<b>Pasajeros</b>	88.491	-13,24% ▼	1.479.574	12,54% ▲	1.538.453	12,56% ▲

Los datos del Boletín Estadístico de la Autoridad Portuaria de València (APV) respectivos a noviembre reflejan que el volumen de toneladas gestionadas en las terminales valencianas crece un 19,31% respecto al mismo mes de 2022 alcanzando las 6.509.381 de toneladas

En el undécimo mes del año, los muelles valencianos suman 395.078 TEU's (un +18,72%), de los cuales 73.847 contenedores han sido de exportación y 61.283 de importación. Valenciaport encadena así tres meses de crecimiento consecutivo

Un total de 2.950.837 toneladas han entrado y salido de las dársenas valencianas por vía férrea en 2023: se han movilizado 219.238 TEU's, un 1,05% más, consolidándose así la tendencia de crecimiento del transporte por tren

Evolución mensual del Tráfico



En paralelo, el Boletín refleja que durante todo el año ha crecido significativamente (+8,26%) el número de vehículos transportados por tráfico ferroviario hasta alcanzar las 588.596 unidades, cifras afianzadas por las nuevas infraestructuras ferroviarias de la APV

El tráfico ro-ro (servicios marítimos de corta distancia de carga rodada) acumula ya en 2023 un crecimiento del +2,40%, lo que supone un total de 12.321.812 toneladas gestionadas

China sigue siendo principal socio comercial con un acumulado de 503.795 toneladas gestionadas seguida de EE. UU. -país con el que se han gestionado 331.569 toneladas de mercancías-. Los tráficos con el área de Lejano Oriente siguen en cifras positivas y el número de contenedores gestionados de enero a noviembre ha alcanzado los 709.812 TEU's (+4,71%)

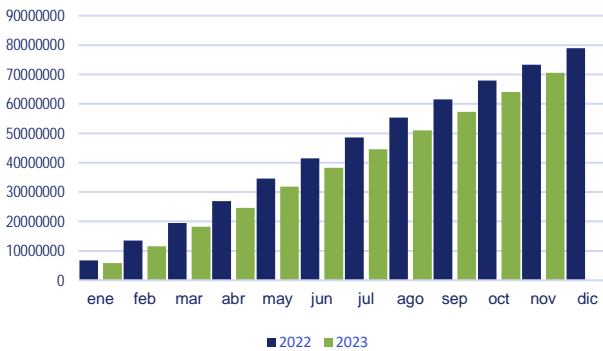
Los países que más aumentan tráficos con los recintos valencianos son Vietnam (+28,49%) junto a Egipto (+24,85 % contenedores) e India (+21,31 %)

### 3. MAGNITUDES AGREGADAS AUTORIDAD PORTUARIA DE VALENCIA

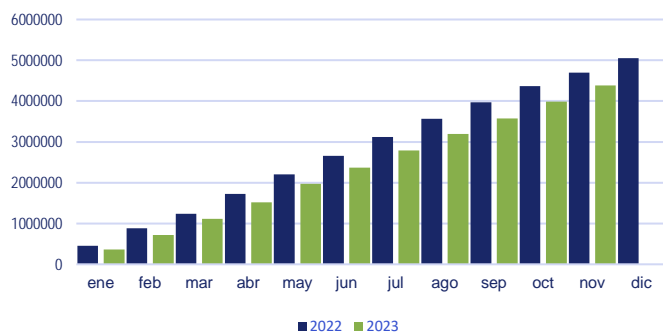
#### 3.1 Magnitudes Básicas de Tráfico

	2022	2023	Δ23/22 nov acum	Δ23/22 oct acum	Tendencia Anual
<b>Tráfico total (t)</b>	<b>73.731.914</b>	<b>70.967.548</b>	<b>-3,75%</b>	<b>-5,61%</b>	<b>-5,04%</b>
Granel Líquido	5.369.977	5.018.273	-6,55%	-7,32%	-7,12%
Granel Sólido	2.149.652	2.305.197	7,24%	4,76%	2,45%
Mercancía No Containerizada	13.699.936	14.214.619	3,76%	3,19%	3,18%
Mercancía Containerizada	52.146.329	49.035.947	-5,96%	-8,20%	-7,34%
Pesca	994	1.337	34,50%	39,94%	34,36%
Avituallamiento	365.026	392.175	7,44%	5,39%	7,24%
<b>Estructura del tráfico (t)</b>	<b>73.365.894</b>	<b>70.574.036</b>	<b>-3,81%</b>	<b>-5,66%</b>	<b>-5,10%</b>
Carga / Descarga	45.156.223	42.984.707	-4,81%	-5,85%	-5,59%
Carga	23.468.960	21.871.459	-6,81%	-8,13%	-7,22%
Descarga	21.687.263	21.113.248	-2,65%	-3,39%	-3,82%
Tránsito Marítimo	28.209.671	27.589.329	-2,20%	-5,36%	-4,32%
<b>Buque (ud)</b>	<b>6.956</b>	<b>6.940</b>	<b>-0,23%</b>	<b>1,55%</b>	<b>-0,73%</b>
G.T.	269.720.844	277.561.468	2,91%	5,28%	2,75%
<b>Contenedores (TEU)</b>	<b>4.700.845</b>	<b>4.384.589</b>	<b>-6,73%</b>	<b>-8,67%</b>	<b>-7,89%</b>
Llenos	3.628.185	3.341.437	-7,90%	-9,92%	-9,17%
Carga	926.656	793.507	-14,37%	-15,47%	-14,22%
Descarga	786.894	765.092	-2,77%	-3,23%	-4,02%
Tránsito	1.914.635	1.782.838	-6,88%	-9,99%	-8,86%
Vacíos	1.072.660	1.043.152	-2,75%	-4,43%	-3,50%
<b>Pasajeros (ud)</b>	<b>1.314.673</b>	<b>1.479.574</b>	<b>12,54%</b>	<b>14,71%</b>	<b>12,56%</b>
Línea Regular	699.103	721.756	3,24%	2,29%	3,82%
Cruceros	615.570	757.818	23,11%	29,49%	23,02%
<b>Automóviles (ud)</b>	<b>543.696</b>	<b>588.596</b>	<b>8,26%</b>	<b>8,63%</b>	<b>12,13%</b>

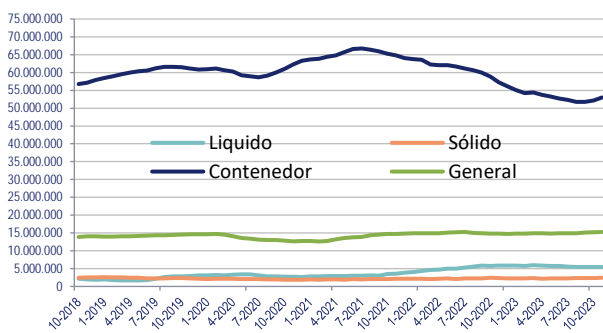
Evolución mensual acumulada del Tráfico de toneladas



Evolución mensual acumulada del Tráfico de Contenedores (TEU)

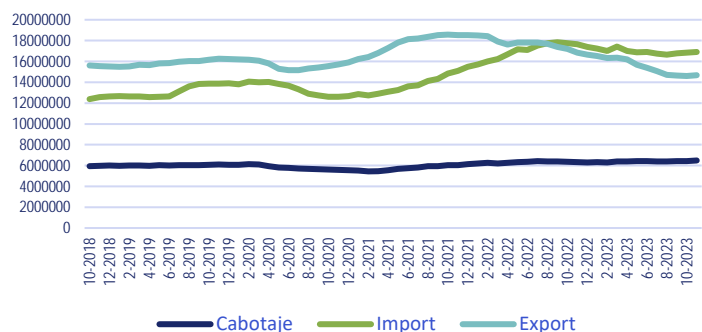


Evolución del Tráfico Forma de Presentación (t) (TAM)\*



\*TAM: Total Anual Móvil

Comercio Exterior y Cabotaje (t sin tara Mercancía General) (TAM)\*

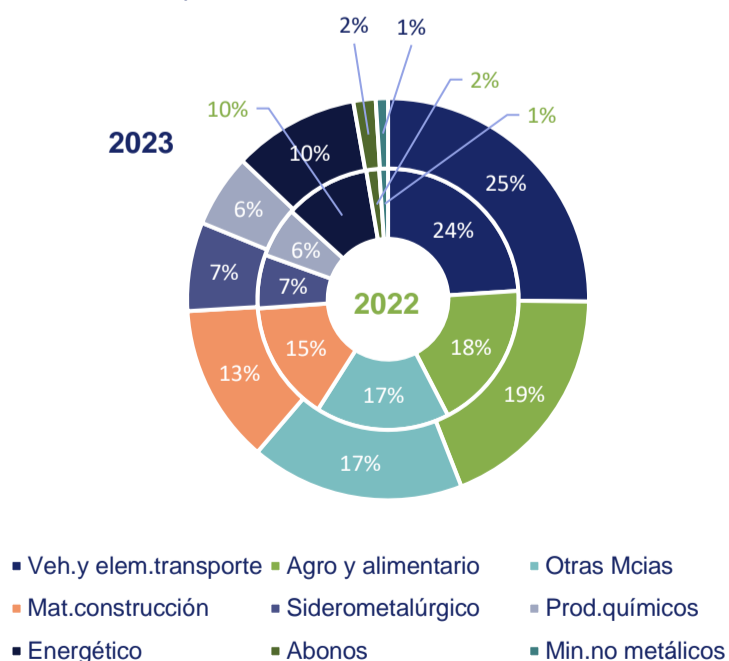


— Cabotaje — Import — Export

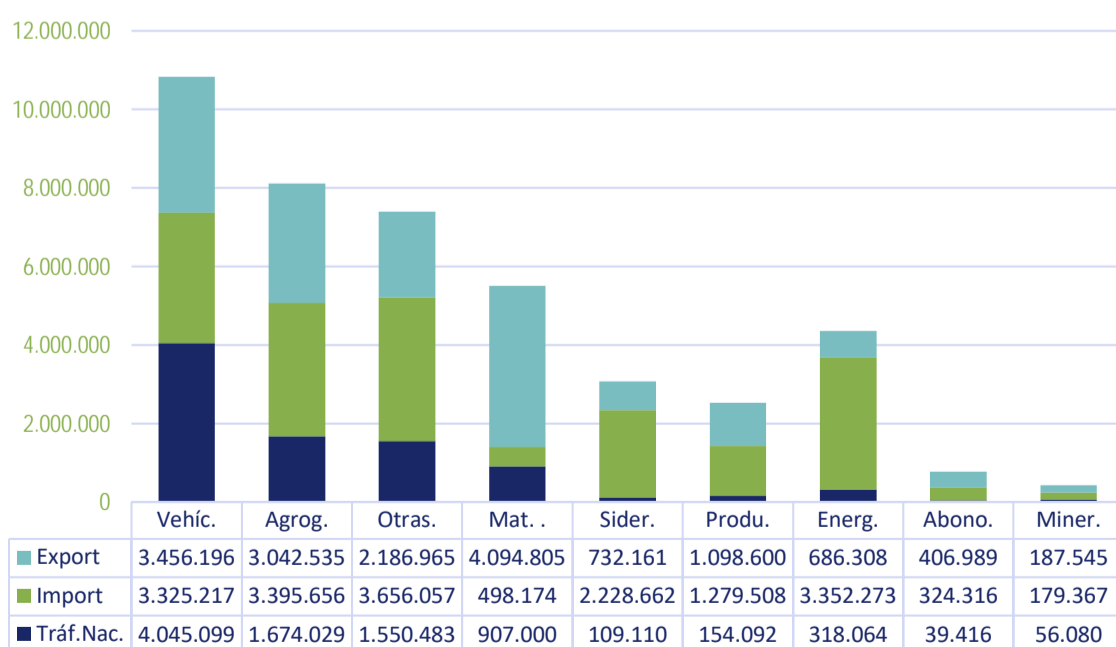
### 3.2 Clasificación de las mercancías según su naturaleza y uso

	2023					Δ23/22 nov acum				Δ23/22 oct acum
	2022	Export	Import	Tráf. Nac.	TOTAL	Export	Import	Tráf. Nac.	TOTAL	
<b>1. ENERGETICO</b>	4.775.906	686.308	3.352.273	318.064	4.356.645	19,52%	-14,04%	5,41%	-8,78%	-10,24%
Petróleo crudo	66	0	0	339	339			505,36%	413,64%	1212,50%
Fueloil	273.455	22.596	170.044	73.305	265.945	-17,35%	109,72%	-55,58%	-2,75%	-2,17%
Gasoil	345.025	293	215.485	15.731	231.509	-54,92%	-34,62%	6,47%	-32,90%	-28,30%
Gasolina	64.825	48	0	68.227	68.275	-53,40%		26,49%	5,32%	5,35%
Otros productos petrolíferos	65.697	32.351	50.532	1.297	84.180	27,79%	26,68%	162,55%	28,13%	-11,33%
Gases energéticos del petróleo	5.162	2	272	4.230	4.504	-92,31%	-44,38%	-8,97%	-12,75%	-17,62%
Carbón y coque de petróleo	17.398	3.405	16.089	1.623	21.117	53,72%	15,52%	29,32%	21,38%	23,29%
Gas natural	3.755.983	489.698	2.838.497	123.527	3.451.722	32,89%	-16,08%	2300,45%	-8,10%	-9,71%
Biocombustibles	248.295	137.915	61.354	29.785	229.054	-8,10%	46,67%	-47,19%	-7,75%	-8,94%
<b>10. SIDEROMETALURGICO</b>	2.995.017	732.161	2.228.662	109.110	3.069.933	3,74%	4,19%	-27,39%	2,50%	1,42%
Mineral de hierro	10.080	229	582	5.537	6.348	4480,00%	-17,09%	-40,93%	-37,02%	-37,40%
Otros minerales y residuos metálicos	183.034	92.317	69.535	10.560	172.412	28,07%	-31,29%	8,21%	-5,80%	-6,79%
Chatarra de hierro	83.568	10.356	15.498	27.483	53.337	-68,32%		-25,25%	-36,18%	-33,40%
Productos siderúrgicos	2.368.032	552.856	1.980.372	36.465	2.569.693	5,27%	11,60%	-46,65%	8,52%	7,04%
Otros productos metalúrgicos	350.303	76.403	162.675	29.065	268.143	0,78%	-34,53%	11,68%	-23,45%	-23,11%
<b>11. MINERALES NO METALICOS</b>	488.960	187.545	179.367	56.080	422.992	-28,46%	-0,90%	22,47%	-13,49%	-16,27%
Sal común	23.824	12.581	2.535	6.894	22.010	-20,84%	-10,04%	34,86%	-7,61%	-9,15%
Otros minerales no metálicos	465.136	174.964	176.832	49.186	400.982	-28,96%	-0,76%	20,91%	-13,79%	-16,63%
<b>4. ABONOS</b>	719.865	406.989	324.316	39.416	770.721	12,39%	5,32%	-20,83%	7,06%	3,84%
Fosfatos	5.451	311	0	6.845	7.156	6120,00%		25,69%	31,28%	29,00%
Potasas	20.391	1.005	17.244	397	18.646	-41,64%	-7,51%	1554,17%	-8,56%	-14,50%
Abonos naturales y artificiales	694.023	405.673	307.072	32.174	744.919	12,56%	6,15%	-27,40%	7,33%	4,12%
<b>5. PRODUCTOS QUIMICOS</b>	2.814.986	1.098.600	1.279.508	154.092	2.532.200	-14,14%	-8,55%	12,97%	-10,05%	-11,53%
Productos químicos	2.814.986	1.098.600	1.279.508	154.092	2.532.200	-14,14%	-8,55%	12,97%	-10,05%	-11,53%
<b>6. MAT. DE CONSTRUCCION</b>	6.708.492	4.094.805	498.174	907.000	5.499.979	-26,57%	0,09%	42,97%	-18,01%	-18,97%
Asfalto	70.689	2.794	0	68.092	70.886	-34,01%		2,46%	0,28%	2,15%
Cemento y clinker	296.161	119.628	1.360	155.341	276.329	-33,01%	-16,46%	33,96%	-6,70%	-7,50%
Materiales de construcción elaborados	6.341.642	3.972.383	496.814	683.567	5.152.764	-26,35%	0,14%	51,23%	-18,75%	-19,73%
<b>7. AGROGANADERO y ALIMENTARIO</b>	8.329.382	3.042.535	3.395.656	1.674.029	8.112.220	-17,52%	14,37%	0,15%	-2,61%	-3,77%
Cereales y sus harinas	1.365.953	81.196	1.474.175	14.599	1.569.970	-4,91%	16,03%	45,45%	14,94%	10,53%
Habas de soja	3.284	28	1.603	25	1.656		-51,10%	316,67%	-49,57%	-50,32%
Frutas, hortalizas y legumbres	757.275	251.289	489.062	69.729	810.080	-22,54%		32,68%	8,48%	6,97%
Vinos, bebida, alcoholes y derivados	2.127.462	1.370.217	321.880	396.845	2.088.942	-8,77%		17,32%	12,99%	-1,81%
Conservas	346.887	156.376	153.030	28.840	338.246	-14,86%		9,68%	21,70%	-2,49%
Tabaco, cacao, café y especias	252.241	69.925	157.244	11.590	238.759	-8,46%		-6,05%	36,63%	-5,91%
Aceites y grasas	490.186	220.559	125.686	15.770	362.015	-34,07%		5,68%	-57,04%	-26,85%
Otros productos alimenticios	2.138.815	616.368	375.297	1.084.335	2.076.000	-17,21%		35,11%	-2,88%	-2,94%
Pescados congelados y refrigerados	147.490	10.956	110.581	3.654	125.191	-24,52%		-14,27%	-8,40%	-15,12%
Pienso y forrajes	699.789	265.621	187.098	48.642	501.361	-37,31%		-13,89%	-28,36%	-28,16%
<b>8. OTRAS MCIAS</b>	7.496.017	2.186.965	3.656.057	1.550.483	7.393.505	3,68%	-10,04%	17,24%	-1,37%	-1,64%
Maderas y corcho	519.463	128.926	220.032	54.665	403.623	-25,50%		11,47%	-22,30%	-22,53%
Papel y pasta	1.001.254	588.628	398.872	93.664	1.081.164	22,62%		13,94%	7,98%	6,86%
Maquinaria, herramientas y repuestos	2.272.079	554.937	1.182.738	494.568	2.232.243	-7,04%		54,68%	-1,75%	-1,25%
Resto de Mcias	3.703.221	914.474	1.854.415	907.586	3.676.475	6,43%		4,14%	-0,72%	-1,26%
<b>9. VEHICULOS Y EL. DE TRANSPORTE</b>	10.827.598	3.456.196	3.325.217	4.045.099	10.826.512	-5,96%	-3,78%	9,43%	-0,01%	-0,93%
Automóviles y sus piezas	1.644.632	998.939	783.119	115.909	1.897.967	17,92%		10,60%	29,66%	14,39%
Tara equipamiento (RO-RO)	4.129.330	424.850	418.010	3.523.212	4.366.072	-7,37%		-7,95%	9,53%	5,53%
Tara de contenedores	5.053.636	2.032.407	2.124.088	405.978	4.562.473	-14,23%		-7,39%	3,98%	-9,72%
<b>TOTAL SIN TRANSITO</b>	45.156.223	15.892.104	18.239.230	8.853.373	42.984.707	-12,84%	-3,57%	10,55%	-4,81%	-5,85%
<b>TRANSITO</b>	28.209.671	13.010.094	13.262.225	1.317.010	27.589.329	-1,97%	0,17%	-22,47%	-2,20%	-5,36%
<b>TOTAL GENERAL</b>	73.365.894	28.902.198	31.501.455	10.170.383	70.574.036	-8,26%	-2,03%	4,77%	-3,81%	-5,66%

Gráfico por sectores 2022 vs 2023



Export/Import/Tráfico Nacional por sectores 2023



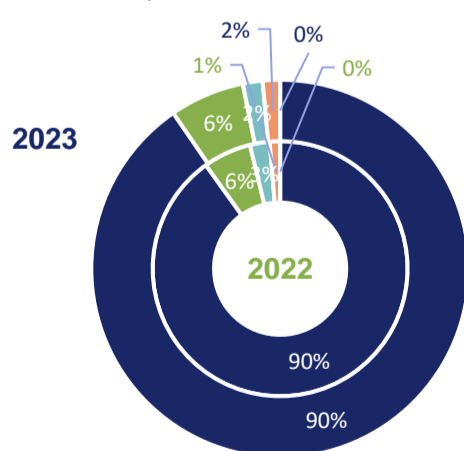
#### 4. TRÁFICO POR FORMA DE PRESENTACIÓN

##### 4.1 Granel Líquido



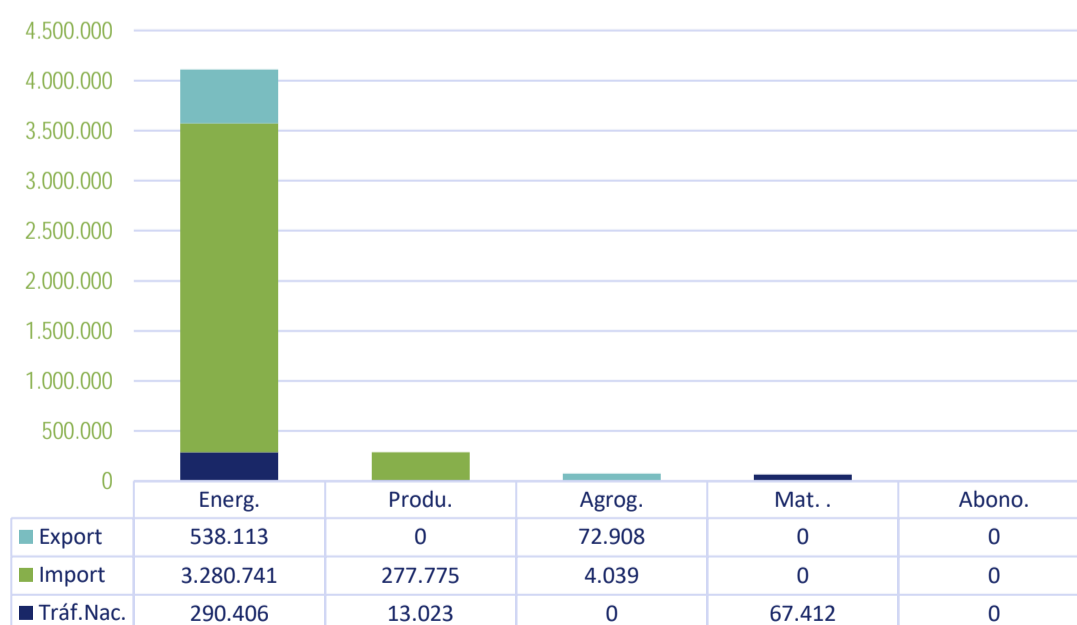
	2023					Δ23/22 nov acum				Δ23/22 oct acum
	2022	Export	Import	Tráf. Nac.	TOTAL	Export	Import	Tráf. Nac.	TOTAL	
<b>1. ENERGETICO</b>	4.505.984	538.113	3.280.741	290.406	4.109.260	30,30%	-13,92%	3,09%	-8,80%	-10,32%
Petróleo crudo	0	0	0	0	0	0,00%	0,00%	0,00%	0,00%	0,00%
Fueloil	232.332	0	162.461	72.844	235.305		142,77%	-55,80%	1,28%	1,15%
Gasoil	344.639	0	215.485	15.723	231.208		-34,61%	6,91%	-32,91%	-28,32%
Gasolina	64.698	0	0	68.227	68.227			26,55%	5,45%	5,45%
Otros productos petrolíferos	11.660	0	38.702	0	38.702			231,92%	231,92%	367,11%
Gases energéticos del petróleo	0	0	0	0	0	0,00%	0,00%	0,00%	0,00%	0,00%
Carbón y coque de petróleo	0	0	0	0	0	0,00%	0,00%	0,00%	0,00%	0,00%
Gas natural	3.755.899	489.698	2.838.470	123.527	3.451.695	32,89%	-16,08%	2317,83%	-8,10%	-9,71%
Biocombustibles	96.756	48.415	25.623	10.085	84.123	11,30%	154,05%	-76,64%	-13,06%	-15,23%
<b>10. SIDEROMETALURGICO</b>					0					
Mineral de hierro	0	0	0	0	0	0,00%	0,00%	0,00%	0,00%	0,00%
Otros minerales y residuos metálicos	0	0	0	0	0	0,00%	0,00%	0,00%	0,00%	0,00%
Chatarra de hierro	0	0	0	0	0	0,00%	0,00%	0,00%	0,00%	0,00%
Productos siderúrgicos	0	0	0	0	0	0,00%	0,00%	0,00%	0,00%	0,00%
Otros productos metalúrgicos	0	0	0	0	0	0,00%	0,00%	0,00%	0,00%	0,00%
<b>11. MINERALES NO METALICOS</b>					0					
Sal común	0	0	0	0	0	0,00%	0,00%	0,00%	0,00%	0,00%
Otros minerales no metálicos	0	0	0	0	0	0,00%	0,00%	0,00%	0,00%	0,00%
<b>4. ABONOS</b>					0					
Fosfatos	0	0	0	0	0	0,00%	0,00%			
Potasas	0	0	0	0	0	0,00%	0,00%	0,00%	0,00%	0,00%
Abonos naturales y artificiales	0	0	0	0	0	0,00%		0,00%		
<b>5. PRODUCTOS QUIMICOS</b>	304.358		277.775	13.023	290.798		-0,65%	-47,39%	-4,46%	-3,96%
Productos químicos	304.358	0	277.775	13.023	290.798		-0,65%	-47,39%	-4,46%	-3,96%
<b>6. MAT. DE CONSTRUCCION</b>	65.379			67.412	67.412			3,11%	3,11%	5,21%
Asfalto	65.379	0	0	67.412	67.412	0,00%	0,00%	3,11%	3,11%	5,21%
Cemento y clinker	0	0	0	0	0	0,00%	0,00%	0,00%	0,00%	0,00%
Materiales de construcción elaborados	0	0	0	0	0	0,00%	0,00%	0,00%	0,00%	0,00%
<b>7. AGROGANADERO y ALIMENTARIO</b>	125.435	72.908	4.039		76.947	-29,78%	-81,30%		-38,66%	-35,62%
Cereales y sus harinas	0	0	0	0	0	0,00%	0,00%	0,00%	0,00%	0,00%
Habas de soja	0	0	0	0	0	0,00%	0,00%	0,00%	0,00%	0,00%
Frutas, hortalizas y legumbres	0	0	0	0	0	0,00%	0,00%	0,00%	0,00%	0,00%
Vinos, bebida, alcoholes y derivados	103.833	72.908	1.540	0	74.448	-29,78%		0,00%	-28,30%	-25,63%
Conservas	0	0	0	0	0	0,00%	0,00%	0,00%	0,00%	0,00%
Tabaco, cacao, café y especias	0	0	0	0	0	0,00%	0,00%	0,00%	0,00%	0,00%
Aceites y grasas	21.602	0	2.499	0	2.499	0,00%	-88,43%		-88,43%	-86,19%
Otros productos alimenticios	0	0	0	0	0	0,00%		0,00%		
Pescados congelados y refrigerados	0	0	0	0	0	0,00%	0,00%	0,00%	0,00%	0,00%
Pienso y forrajes	0	0	0	0	0			0,00%		
<b>8. OTRAS MCIAS</b>	52			0	0					
Maderas y corcho	0	0	0	0	0	0,00%	0,00%	0,00%	0,00%	0,00%
Papel y pasta	0	0	0	0	0	0,00%	0,00%	0,00%	0,00%	0,00%
Maquinaria, herramientas y repuestos	0	0	0	0	0	0,00%	0,00%	0,00%	0,00%	0,00%
Resto de Mcias	52	0	0	0	0			0,00%		
<b>9. VEHICULOS Y EL. DE TRANSPORTE</b>	0	0	0	0	0					
Automóviles y sus piezas	0	0	0	0	0	0,00%	0,00%	0,00%	0,00%	0,00%
Tara equipamiento (RO-RO)	0	0	0	0	0	0,00%	0,00%	0,00%	0,00%	0,00%
Tara de contenedores	0	0	0	0	0					
<b>TOTAL SIN TRANSITO</b>	5.001.208	611.021	3.562.555	370.841	4.544.417	18,22%	-13,37%	-0,27%	-9,13%	-10,35%
<b>TRANSITO</b>	368.769	226.352	245.290	2.214	473.856	22,14%	33,71%		28,50%	34,80%
<b>TOTAL GENERAL</b>	5.369.977	837.373	3.807.845	373.055	5.018.273	19,25%	-11,36%	0,32%	-6,55%	-7,32%

Gráfico por sectores 2022 vs 2023



■ Energético ■ Prod. químicos ■ Agro y alimentario ■ Mat. construcción ■ Abonos

Exprt/Import/Tráfico Nacional por sectores 2023



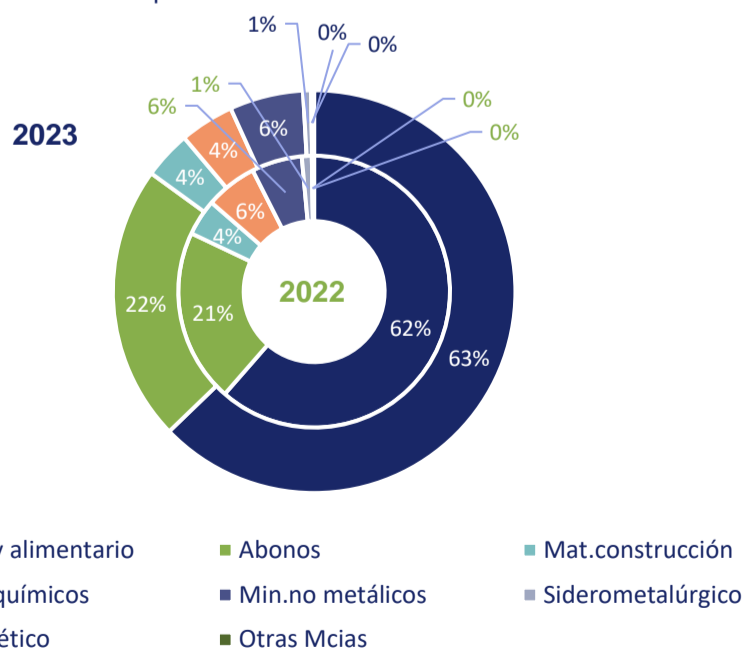


## 4.2 Granel Sólido

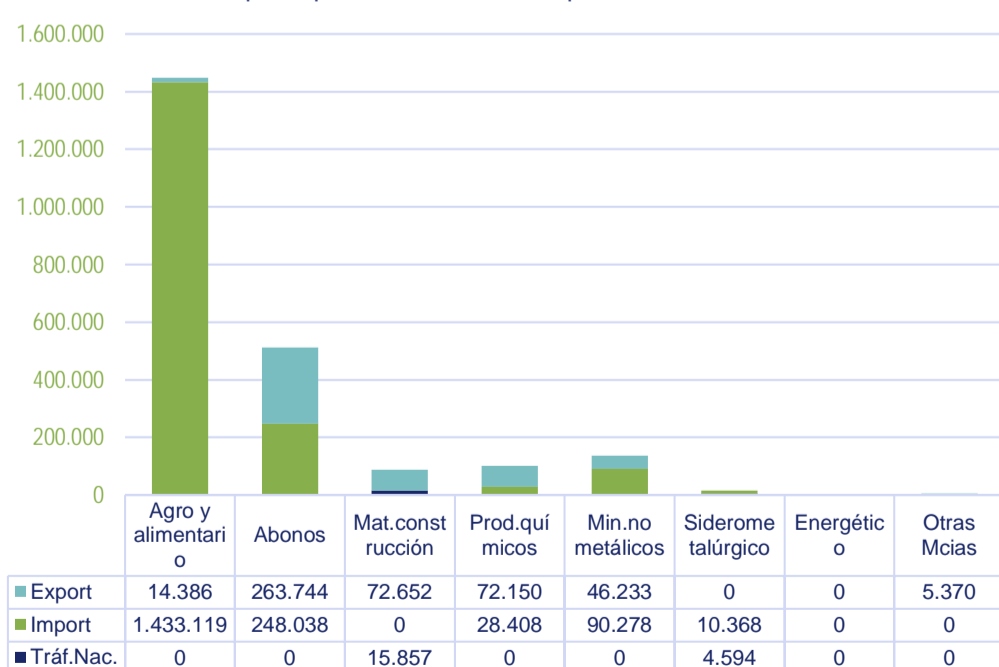


	2023					Δ23/22 nov acum				Δ23/22 oct acum
	2022	Export	Import	Tráf. Nac.	TOTAL	Export	Import	Tráf. Nac.	TOTAL	
<b>1. ENERGETICO</b>	0	0	0	0	0					
Petróleo crudo	0	0	0	0	0	0,00%	0,00%	0,00%	0,00%	0,00%
Fueloil	0	0	0	0	0		0,00%		0,00%	
Gasoil	0	0	0	0	0	0,00%	0,00%	0,00%	0,00%	0,00%
Gasolina	0	0	0	0	0	0,00%	0,00%	0,00%	0,00%	0,00%
Otros productos petrolíferos	0	0	0	0	0		0,00%		0,00%	
Gases energéticos del petróleo	0	0	0	0	0	0,00%	0,00%	0,00%	0,00%	0,00%
Carbón y coque de petróleo	0	0	0	0	0	0,00%	0,00%	0,00%	0,00%	0,00%
Gas natural	0	0	0	0	0	0,00%	0,00%	0,00%	0,00%	0,00%
Biocombustibles	0	0	0	0	0	0,00%	0,00%		0,00%	
<b>10. SIDEROMETALURGICO</b>	25.525	0	10.368	4.594	14.962		-9,51%	-50,43%	-41,38%	-51,68%
Mineral de hierro	0	0	0	0	0	0,00%	0,00%	0,00%	0,00%	0,00%
Otros minerales y residuos metálicos	11.458	0	10.368	0	10.368	0,00%	-9,51%	0,00%	-9,51%	-32,45%
Chatarra de hierro	14.067	0	0	4.594	4.594			-50,43%	-67,34%	-67,34%
Productos siderúrgicos	0	0	0	0	0	0,00%	0,00%	0,00%	0,00%	0,00%
Otros productos metalúrgicos	0	0	0	0	0	0,00%	0,00%	0,00%	0,00%	0,00%
<b>11. MINERALES NO METALICOS</b>	129.232	46.233	90.278	0	136.511	-44,26%	95,01%		5,63%	0,96%
Sal común	0	0	0	0	0	0,00%	0,00%	0,00%	0,00%	0,00%
Otros minerales no metálicos	129.232	46.233	90.278	0	136.511	-44,26%	95,01%		5,63%	0,96%
<b>4. ABONOS</b>	443.307	263.744	248.038	0	511.782	30,83%	10,67%		15,45%	12,11%
Fosfatos	0	0	0	0	0	0,00%	0,00%	0,00%	0,00%	0,00%
Potasas	14.285	0	9.040	0	9.040	0,00%	-36,72%		-36,72%	-48,54%
Abonos naturales y artificiales	429.022	263.744	238.998	0	502.742	30,83%	13,89%		17,18%	13,76%
<b>5. PRODUCTOS QUIMICOS</b>	132.340	72.150	28.408	0	100.558	-9,55%	-45,96%	0,00%	-24,02%	0,22%
Productos químicos	132.340	72.150	28.408	0	100.558	-9,55%	-45,96%	0,00%	-24,02%	0,22%
<b>6. MAT. DE CONSTRUCCION</b>	92.916	72.652	0	15.857	88.509	-21,81%	0,00%		-4,74%	-3,81%
Asfalto	0	0	0	0	0	0,00%	0,00%	0,00%	0,00%	0,00%
Cemento y clinker	92.916	72.652	0	15.857	88.509	-21,81%	0,00%		-4,74%	-3,81%
Materiales de construcción elaborados	0	0	0	0	0		0,00%	0,00%		
<b>7. AGROGANADERO y ALIMENTARIO</b>	1.320.507	14.386	1.433.119	0	1.447.505	376,04%	9,98%		9,62%	4,54%
Cereales y sus harinas	1.172.481	6.305	1.306.995	0	1.313.300	108,64%	11,76%		12,01%	6,69%
Habas de soja	0	0	0	0	0	0,00%	0,00%	0,00%	0,00%	0,00%
Frutas, hortalizas y legumbres	0	0	22.562	0	22.562	0,00%		0,00%	0,00%	0,00%
Vinos, bebida, alcoholes y derivados	0	0	0	0	0	0,00%	0,00%	0,00%	0,00%	0,00%
Conservas	0	0	0	0	0	0,00%	0,00%	0,00%	0,00%	0,00%
Tabaco, cacao, café y especias	0	0	0	0	0	0,00%	0,00%	0,00%	0,00%	0,00%
Aceites y grasas	0	0	0	0	0	0,00%	0,00%	0,00%	0,00%	0,00%
Otros productos alimenticios	0	0	0	0	0	0,00%	0,00%	0,00%	0,00%	0,00%
Pescados congelados y refrigerados	0	0	0	0	0	0,00%	0,00%	0,00%	0,00%	0,00%
Pienso y forrajes	148.026	8.081	103.562	0	111.643		-22,48%		-24,58%	-26,61%
<b>8. OTRAS MCIAS</b>	5.825	5.370	0	0	5.370	-7,81%			-7,81%	233,33%
Maderas y corcho	5.825	4.136	0	0	4.136	-29,00%	0,00%	0,00%	-29,00%	156,73%
Papel y pasta	0	0	0	0	0	0,00%	0,00%	0,00%	0,00%	0,00%
Maquinaria, herramientas y repuestos	0	0	0	0	0					
Resto de Mcias	0	1.234	0	0	1.234					
<b>9. VEHICULOS Y EL. DE TRANSPORTE</b>	0	0	0	0	0					
Automóviles y sus piezas	0	0	0	0	0	0,00%	0,00%	0,00%	0,00%	0,00%
Tara equipamiento (RO-RO)	0	0	0	0	0	0,00%	0,00%	0,00%	0,00%	0,00%
Tara de contenedores	0	0	0	0	0					
<b>TOTAL SIN TRANSITO</b>	2.149.652	474.535	1.810.211	20.451	2.305.197	0,78%	10,55%	-50,47%	7,24%	4,76%
<b>TRANSITO</b>	0	0	0	0	0			0,00%		
<b>TOTAL GENERAL</b>	2.149.652	474.535	1.810.211	20.451	2.305.197	0,78%	10,55%	-50,47%	7,24%	4,76%

Gráfico por sectores 2022 vs 2023



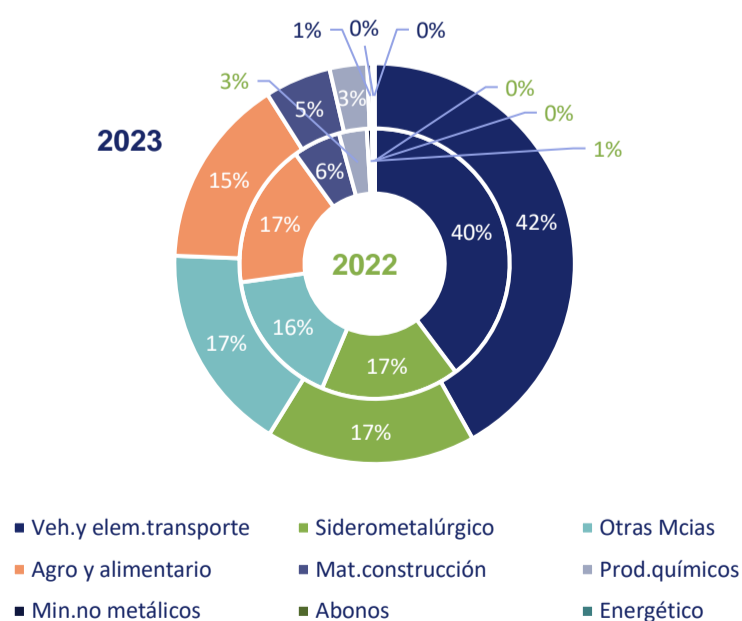
Exprt/Import/Tráfico Nacional por sectores 2023



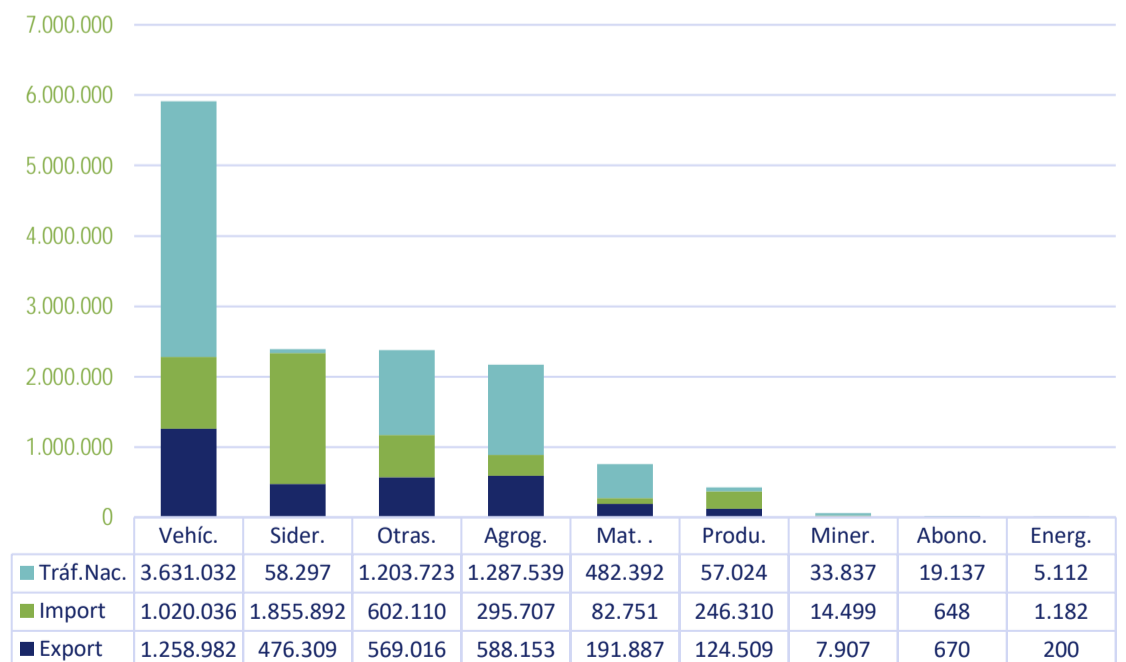
### 4.3 Mercancía General no Containerizada

	2023					Δ23/22 nov acum				Δ23/22 oct acum
	2022	Export	Import	Tráf. Nac.	TOTAL	Export	Import	Tráf. Nac.	TOTAL	
<b>1. ENERGETICO</b>	5.284	200	1.182	5.112	6.494	-45,05%	-34,77%	64,48%	22,90%	31,50%
Petróleo crudo	56	0	0	339	339	0,00%	0,00%	505,36%	505,36%	1212,50%
Fueloil	1.218	144	304	108	556	94,59%	-70,17%	-13,60%	-54,35%	-44,06%
Gasoil	3	0	0	0	0		0,00%			
Gasolina	0	0	0	0	0		0,00%			
Otros productos petrolíferos	684	32	0	492	524	-88,97%		24,87%	-23,39%	-22,52%
Gases energéticos del petróleo	1.641	0	0	2.286	2.286	0,00%	0,00%	39,31%	39,31%	48,34%
Carbón y coque de petróleo	816	24	0	1.346	1.370		0,00%	64,95%	67,89%	88,74%
Gas natural	12	0	0	0	0	0,00%	0,00%			
Biocombustibles	854	0	878	541	1.419		10,72%	786,89%	66,16%	57,80%
<b>10. SIDEROMETALURGICO</b>	2.251.417	476.309	1.855.892	58.297	2.390.498	5,68%	9,17%	-42,14%	6,18%	4,72%
Mineral de hierro	9.585	197	64	5.513	5.774		-75,38%	-40,88%	-39,76%	-40,35%
Otros minerales y residuos metálicos	10.481	48	0	5.007	5.055	-73,63%		49,60%	-51,77%	-53,26%
Chatarra de hierro	24.271	0	12.210	10.282	22.492		24,67%	-28,98%	-7,33%	-8,89%
Productos siderúrgicos	2.061.235	434.529	1.799.752	27.623	2.261.904	5,92%	13,45%	-57,26%	9,74%	8,12%
Otros productos metalúrgicos	145.845	41.535	43.866	9.872	95.273	3,08%	-54,58%	10,13%	-34,68%	-33,54%
<b>11. MINERALES NO METALICOS</b>	83.024	7.907	14.499	33.837	56.243	-41,63%	-63,41%	13,34%	-32,26%	-35,60%
Sal común	4.746	0	0	4.941	4.941			4,11%	4,11%	-2,58%
Otros minerales no metálicos	78.278	7.907	14.499	28.896	51.302	-41,63%	-63,41%	15,08%	-34,46%	-37,62%
<b>4. ABONOS</b>	37.362	670	648	19.137	20.455	805,41%	-96,73%	9,68%	-45,25%	-27,99%
Fosfatos	50	0	0	96	96		0,00%	92,00%	92,00%	188,00%
Potasas	24	0	0	0	0	0,00%	0,00%			
Abonos naturales y artificiales	37.288	670	648	19.041	20.359	805,41%	-96,73%	9,59%	-45,40%	-28,14%
<b>5. PRODUCTOS QUIMICOS</b>	451.896	124.509	246.310	57.024	427.843	-6,47%	-6,78%	4,54%	-5,32%	-8,64%
Productos químicos	451.896	124.509	246.310	57.024	427.843	-6,47%	-6,78%	4,54%	-5,32%	-8,64%
<b>6. MAT. DE CONSTRUCCION</b>	771.600	191.887	82.751	482.392	757.030	-7,31%	-27,98%	7,28%	-1,89%	-2,37%
Asfalto	427	0	0	108	108	0,00%	0,00%	-74,71%	-74,71%	-70,08%
Cemento y clinker	138.038	10.057	24	128.260	138.341	-65,19%	-93,53%	17,91%	0,22%	-3,11%
Materiales de construcción elaborados	633.135	181.830	82.727	354.024	618.581	2,07%	-27,77%	3,98%	-2,30%	-2,16%
<b>7. AGROGANADERO y ALIMENTARIO</b>	2.343.443	588.153	295.707	1.287.539	2.171.399	-20,41%	10,98%	-3,77%	-7,34%	-8,45%
Cereales y sus harinas	30.717	416	1.049	5.130	6.595	845,45%	-95,79%	-11,17%	-78,53%	-80,31%
Habas de soja	4	0	0	24	24	0,00%	0,00%	500,00%	500,00%	500,00%
Frutas, hortalizas y legumbres	57.184	11.537	180	35.635	47.352	20,62%	-35,71%	-24,72%	-17,19%	-13,67%
Vinos, bebida, alcoholes y derivados	702.405	345.023	124.051	223.968	693.042	-11,09%	17,92%	7,08%	-1,33%	-4,96%
Conservas	20.726	59	510	19.090	19.659	-88,54%	25,00%	-3,60%	-5,15%	-5,70%
Tabaco, cacao, café y especias	8.033	90	164	6.457	6.711	-93,70%		-2,23%	-16,46%	-14,17%
Aceites y grasas	378.897	149.008	95.385	13.066	257.459	-42,53%	11,01%	-61,21%	-32,05%	-32,33%
Otros productos alimenticios	1.103.887	75.574	69.052	948.549	1.093.175	0,95%	53,92%	-3,62%	-0,97%	-0,97%
Pescados congelados y refrigerados	11.762	6.067	3.816	2.288	12.171	22,81%	-19,49%	9,89%	3,48%	4,71%
Pienso y forrajes	29.828	379	1.500	33.332	35.211	30,69%	941,67%	13,40%	18,05%	17,59%
<b>8. OTRAS MCIAS</b>	2.230.887	569.016	602.110	1.203.723	2.374.849	0,24%	-9,38%	20,51%	6,45%	6,98%
Maderas y corcho	168.420	32.101	62.854	47.604	142.559	-26,52%	-21,36%	6,24%	-15,36%	-13,84%
Papel y pasta	336.965	88.818	157.108	22.887	268.813	-27,07%	-17,55%	-7,08%	-20,23%	-20,85%
Maquinaria, herramientas y repuestos	500.735	98.797	142.697	411.821	653.315	3,53%	-9,65%	66,48%	30,47%	34,93%
Resto de Mcias	1.224.767	349.300	239.451	721.411	1.310.162	13,87%	1,47%	5,78%	6,97%	6,51%
<b>9. VEHICULOS Y EL. DE TRANSPORTE</b>	5.397.625	1.258.982	1.020.036	3.631.032	5.910.050	12,90%	4,22%	9,91%	9,49%	9,16%
Automóviles y sus piezas	1.268.295	834.132	602.026	107.820	1.543.978	27,07%	14,76%	23,60%	21,74%	21,00%
Tara equipamiento (RO-RO)	4.129.330	424.850	418.010	3.523.212	4.366.072	-7,37%	-7,95%	9,53%	5,73%	5,53%
Tara de contenedores	0	0	0	0	0					
<b>TOTAL SIN TRANSITO</b>	13.572.538	3.217.633	4.119.135	6.778.093	14.114.861	-0,28%	1,71%	7,66%	4,00%	3,40%
<b>TRANSITO</b>	127.398	45.218	39.704	14.836	99.758	-28,03%	-17,25%	-10,56%	-21,70%	-19,25%
<b>TOTAL GENERAL</b>	13.699.936	3.262.851	4.158.839	6.792.929	14.214.619	-0,81%	1,49%	7,61%	3,76%	3,19%

Gráfico por sectores 2022 vs 2023



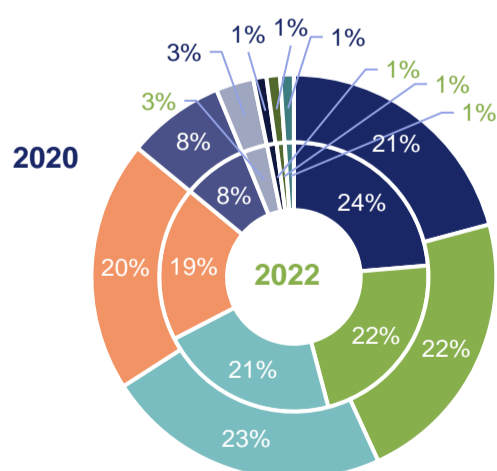
Exprt/Import/Tráfico Nacional por sectores 2023



#### 4.4 Mercancía General Containerizada

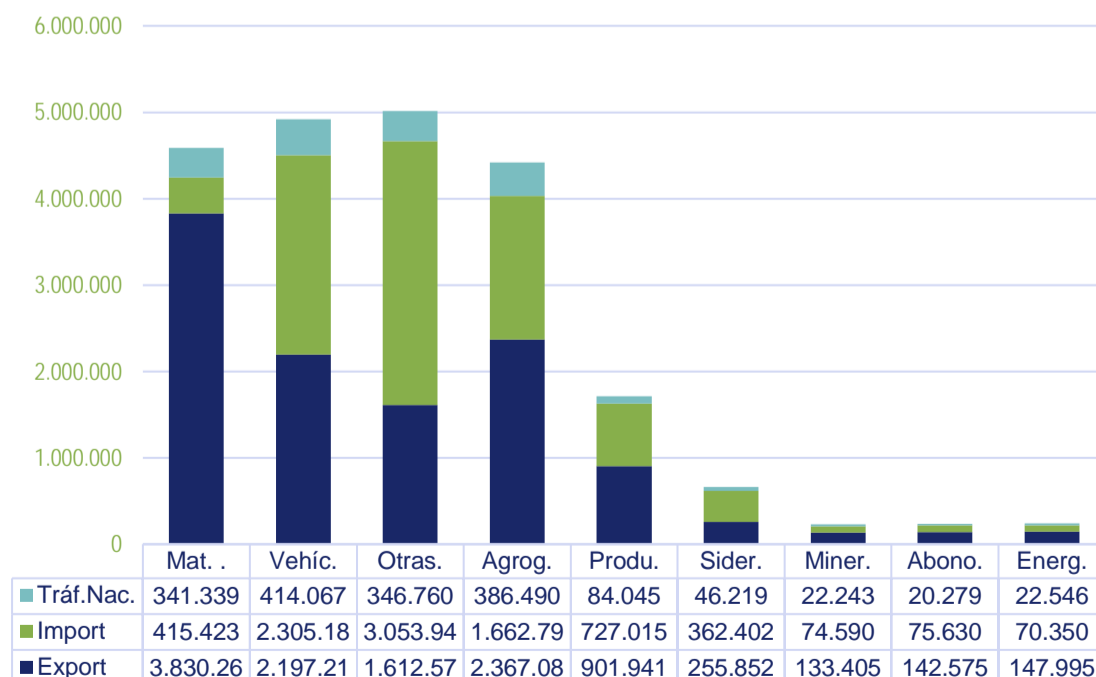
	2023					Δ23/22 nov acum				Δ23/22 oct acum
	2022	Export	Import	Tráf. Nac.	TOTAL	Export	Import	Tráf. Nac.	TOTAL	
<b>1. ENERGETICO</b>	264.638	147.995	70.350	22.546	240.891	-8,01%	-18,98%	33,20%	-8,97%	-9,63%
Petróleo crudo	10	0	0	0	0					
Fueloil	39.905	22.452	7.279	353	30.084	-15,79%	-44,61%	246,08%	-24,61%	-20,98%
Gasoil	383	293	0	8	301	6,16%		-87,69%	-21,41%	-11,47%
Gasolina	127	48	0	0	48	-53,40%			-62,20%	-55,56%
Otros productos petrolíferos	53.353	32.319	11.830	805	44.954	29,15%	-58,09%	705,00%	-15,74%	-20,79%
Gases energéticos del petróleo	3.521	2	272	1.944	2.218	-92,31%	-44,38%	-35,33%	-37,01%	-40,92%
Carbón y coque de petróleo	16.582	3.381	16.089	277	19.747	52,64%	15,52%	-36,90%	19,09%	20,47%
Gas natural	72	0	27	0	27		-42,55%		-62,50%	-62,50%
Biocombustibles	150.685	89.500	34.853	19.159	143.512	-16,02%	12,60%	45,52%	-4,76%	-5,26%
<b>10. SIDEROMETALURGICO</b>	718.075	255.852	362.402	46.219	664.473	2,23%	-15,24%	14,80%	-7,46%	-6,94%
Mineral de hierro	495	32	518	24	574	540,00%	17,19%	-50,00%	15,96%	15,96%
Otros minerales y residuos metálicos	161.095	92.269	59.167	5.553	156.989	-28,33%	-28,53%	-13,40%	-2,55%	-1,58%
Chatarra de hierro	45.230	10.356	3.288	12.607	26.251	-62,86%	-23,91%	-3,19%	-41,96%	-34,92%
Productos siderúrgicos	306.797	118.327	180.620	8.842	307.789	2,93%	-3,99%	137,88%	0,32%	-0,18%
Otros productos metalúrgicos	204.458	34.868	118.809	19.193	172.870	-1,83%	-21,77%	12,50%	-15,45%	-15,74%
<b>11. MINERALES NO METALICOS</b>	276.704	133.405	74.590	22.243	230.238	-19,48%	-21,55%	39,57%	-16,79%	-18,80%
Sal común	19.078	12.581	2.535	1.953	17.069	-20,84%	-10,04%	433,61%	-10,53%	-10,82%
Otros minerales no metálicos	257.626	120.824	72.055	20.290	213.169	-19,34%	-21,90%	30,31%	-17,26%	-19,38%
<b>4. ABONOS</b>	239.196	142.575	75.630	20.279	238.484	-11,15%	18,23%	37,38%	-0,30%	-7,59%
Fosfatos	5.401	311	0	6.749	7.060	6120,00%		25,07%	30,72%	28,21%
Potasas	6.082	1.005	8.204	397	9.606	-41,64%	88,17%		57,94%	48,91%
Abonos naturales y artificiales	227.713	141.259	67.426	13.133	221.818	-11,01%	13,12%	40,23%	-2,59%	-9,97%
<b>5. PRODUCTOS QUIMICOS</b>	1.926.392	901.941	727.015	84.045	1.713.001	-15,44%	-9,43%	47,18%	-11,08%	-14,00%
Productos químicos	1.926.392	901.941	727.015	84.045	1.713.001	-15,44%	-9,43%	47,18%	-11,08%	-14,00%
<b>6. MAT. DE CONSTRUCCION</b>	5.778.597	3.830.266	415.423	341.339	4.587.028	-27,41%	8,51%	185,94%	-20,62%	-21,64%
Asfalto	4.883	2.794	0	572	3.366	-34,01%		-11,86%	-31,07%	-30,98%
Cemento y clinker	65.207	36.919	1.336	11.224	49.479	-34,96%	6,28%	56,21%	-24,12%	-22,52%
Materiales de construcción elaborados	5.708.507	3.790.553	414.087	329.543	4.534.183	-27,32%	8,52%	195,44%	-20,57%	-21,62%
<b>7. AGROGANADERO y ALIMENTARIO</b>	4.539.997	2.367.088	1.662.791	386.490	4.416.369	-16,74%	20,68%	21,15%	-2,72%	-2,91%
Cereales y sus harinas	162.755	74.475	166.131	9.469	250.075	-9,53%	118,11%	122,17%	53,65%	54,89%
Habas de soja	3.280	28	1.603	1	1.632	-51,10%	-50,00%	-50,00%	-50,24%	-51,01%
Frutas, hortalizas y legumbres	700.091	239.752	466.320	34.094	740.166	-23,85%	26,61%	101,24%	5,72%	5,42%
Vinos, bebida, alcoholes y derivados	1.321.224	952.286	196.289	172.877	1.321.452	-5,71%	16,03%	21,70%	0,02%	-0,15%
Conservas	326.161	156.317	152.520	9.750	318.587	-14,65%	9,63%	150,32%	-2,32%	-2,74%
Tabaco, cacao, café y especias	244.208	69.835	157.080	5.133	232.048	-6,84%	-6,15%	173,18%	-4,98%	-5,65%
Aceites y grasas	89.687	71.551	27.802	2.704	102.057	-4,91%	143,64%	-10,82%	13,79%	8,81%
Otros productos alimenticios	1.034.928	540.794	306.245	135.786	982.825	-19,24%	31,48%	2,57%	-5,03%	-5,24%
Pescados congelados y refrigerados	135.728	4.889	106.765	1.366	113.020	-48,95%	-14,07%	-28,37%	-16,73%	-17,31%
Pienso y forrajes	521.935	257.161	82.036	15.310	354.507	-39,27%	-4,43%	21,01%	-32,08%	-31,21%
<b>8. OTRAS MCIAS</b>	5.259.253	1.612.579	3.053.947	346.760	5.013.286	5,00%	-10,17%	7,15%	-4,68%	-5,31%
Maderas y corcho	345.218	92.689	157.178	7.061	256.928	-24,98%	-27,71%	66,81%	-25,58%	-27,57%
Papel y pasta	664.289	499.810	241.764	70.777	812.351	39,51%	-2,69%	22,93%	22,29%	20,89%
Maquinaria, herramientas y repuestos	1.771.344	456.140	1.040.041	82.747	1.578.928	-9,06%	-13,14%	14,34%	-10,86%	-11,05%
Resto de Mcias	2.478.402	563.940	1.614.964	186.175	2.365.079	2,08%	-7,00%	-1,72%	-4,57%	-5,12%
<b>9. VEHICULOS Y EL. DE TRANSPORTE</b>	5.429.973	2.197.214	2.305.181	414.067	4.916.462	-14,18%	-6,94%	5,47%	-9,46%	-10,83%
Automóviles y sus piezas	376.337	164.807	181.093	8.089	353.989	-13,59%	-1,29%	275,01%	-5,94%	-7,65%
Tara equipamiento (RO-RO)	0	0	0	0	0	0,00%	0,00%	0,00%	0,00%	0,00%
Tara de contenedores	5.053.636	2.032.407	2.124.088	405.978	4.562.473	-14,23%	-7,39%	3,98%	-9,72%	-11,06%
<b>TOTAL SIN TRANSITO</b>	24.432.825	11.588.915	8.747.329	1.683.988	22.020.232	-17,34%	-4,02%	29,58%	-9,87%	-10,95%
<b>TRANSITO</b>	27.713.504	12.738.524	12.977.231	1.299.960	27.015.715	-2,19%	-0,24%	-22,72%	-2,52%	-5,81%
<b>TOTAL GENERAL</b>	52.146.329	24.327.439	21.724.560	2.983.948	49.035.947	-10,04%	-1,80%	0,07%	-5,96%	-8,20%

Gráfico por sectores 2022 vs 2023



- Mat.construcción
- Otras Mcias
- Prod.químicos
- Min.no metálicos
- Veh.y elem. transporte
- Agro y alimentario
- Siderometalúrgico
- Abonos

Exprt/Import/Tráfico Nacional por sectores 2023

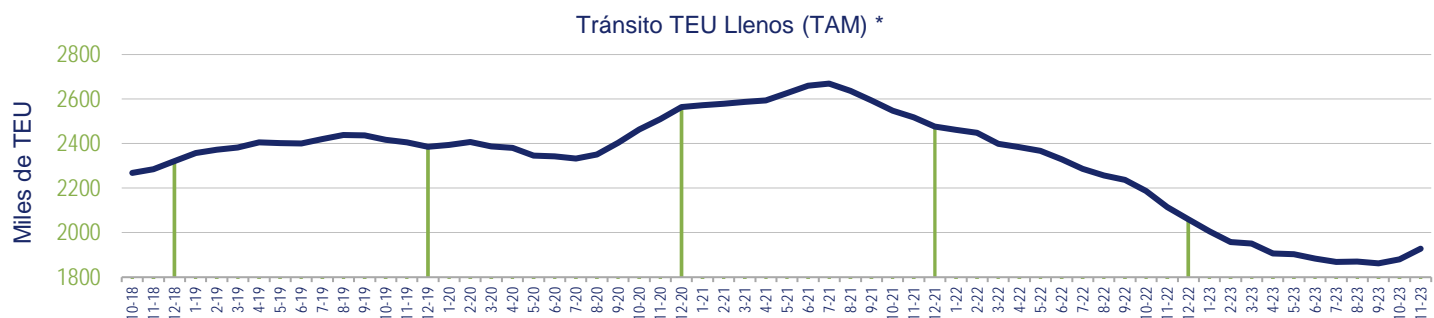
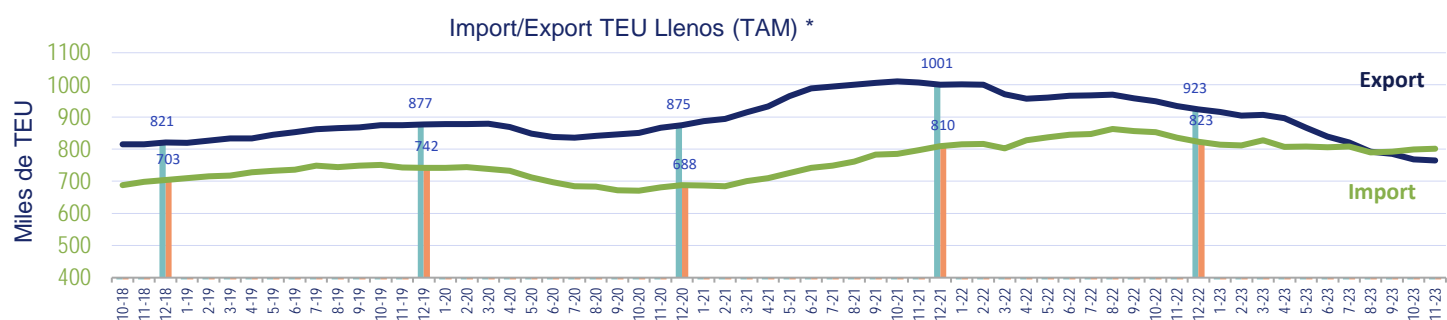
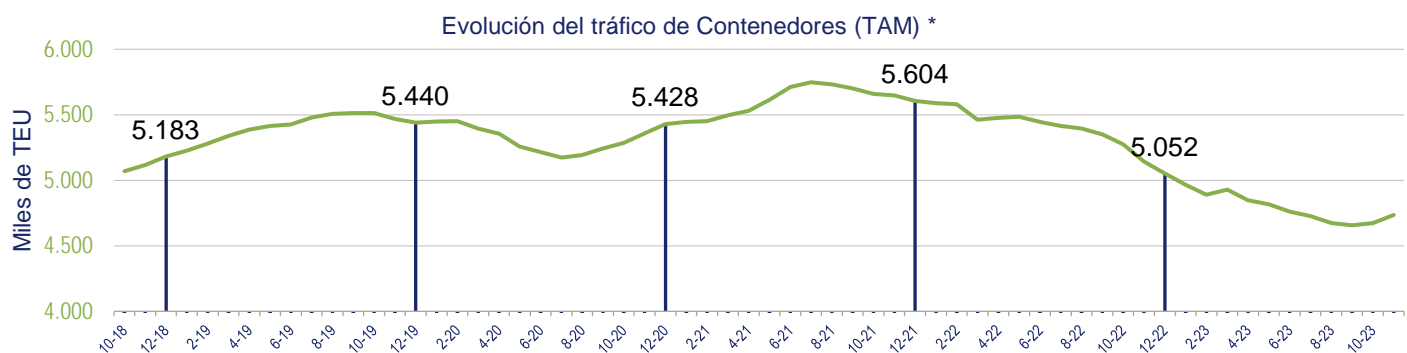


## 5. TRÁFICO DE CONTENEDORES



TEU	2022	2023	Δ23/22 nov acum	Δ23/22 oct acum	Tendencia anual
	Cabotaje	Exterior	TOTAL		
<b>Carga</b>	1.256.125	1.004.909	1.113.618	-11,34%	-11,59%
Llenos	926.656	698.317	793.507	-14,37%	-14,22%
Vacíos	329.469	306.592	320.111	-2,84%	-4,06%
<b>Descarga</b>	1.223.674	1.045.083	1.129.065	-7,73%	-8,42%
Llenos	786.894	739.457	765.092	-2,77%	-4,02%
Vacíos	436.780	305.626	363.973	-16,67%	-16,53%
<b>Tránsito</b>	2.221.046	2.045.851	2.141.906	-3,56%	-5,55%
<b>Total</b>	4.700.845	4.095.843	4.384.589	-6,73%	-7,89%

Toneladas	2022	2023	Δ23/22 nov acum	Δ23/22 oct acum	Tendencia anual
	Cabotaje	Exterior	TOTAL		
<b>Carga</b>	14.944.802	11.588.915	12.906.802	-13,64%	-14,00%
Mercancía	12.386.897	9.556.508	10.647.673	-14,04%	-14,43%
Taras	2.557.905	2.032.407	2.259.129	-11,68%	-11,92%
<b>Descarga</b>	9.488.023	8.747.329	9.113.430	-3,95%	-4,70%
Mercancía	6.992.292	6.623.241	6.810.086	-2,61%	-3,38%
Taras	2.495.731	2.124.088	2.303.344	-7,71%	-8,39%
<b>Tránsito</b>	27.713.504	25.715.755	27.015.715	-2,52%	-4,69%
Mercancía	23.158.634	21.506.231	22.606.026	-2,39%	-4,60%
Taras	4.554.870	4.209.524	4.409.689	-3,19%	-5,15%
<b>Total</b>	52.146.329	46.051.999	49.035.947	-5,96%	-7,34%
Mercancía	42.537.823	37.685.980	40.063.785	-5,82%	-7,25%
Taras	9.608.506	8.366.019	8.972.162	-6,62%	-7,78%



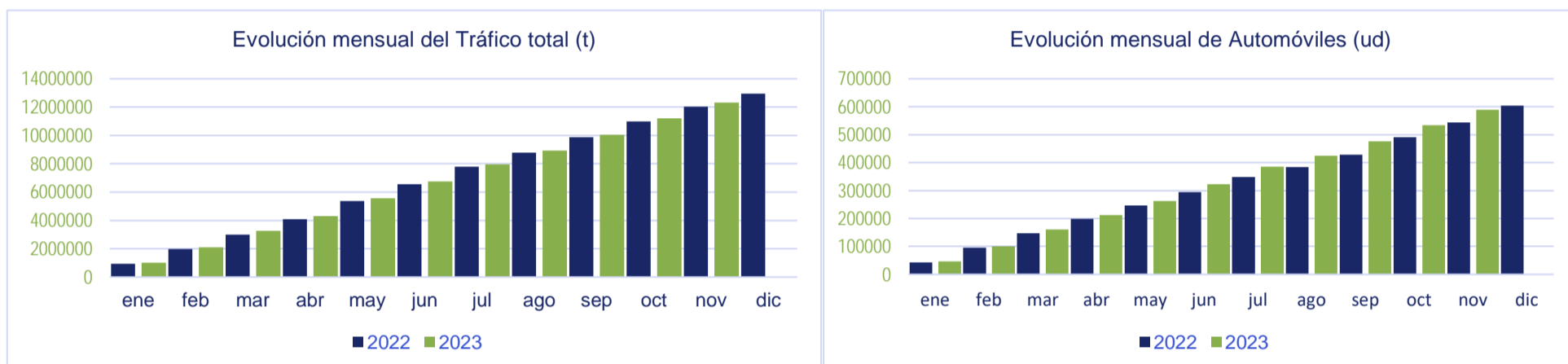
\*TAM: Total Anual Móvil

## 6. TRÁFICO RORO



	2022	Export	Import	2023			Δ23/22 nov acum	Δ23/22 oct acum	Tendencia anual
				Tráf. Nac.	Tránsito	TOTAL			
Tráfico total (t) (1)	12.033.292	2.860.172	2.264.684	7.111.239	85.717	12.321.812	2,40%	2,04%	2,13%
UTI (ud)	442.209	70.544	69.456	306.520	2	446.522	0,98%	0,36%	0,39%
Contenedores (TEU)	67.753	6.090	5.962	40.488	311	52.851	-21,99%	-22,41%	-22,60%
Automóviles régimen mercancía (ud)	543.696	296.074	176.368	75.773	40.381	588.596	8,26%	8,63%	12,13%

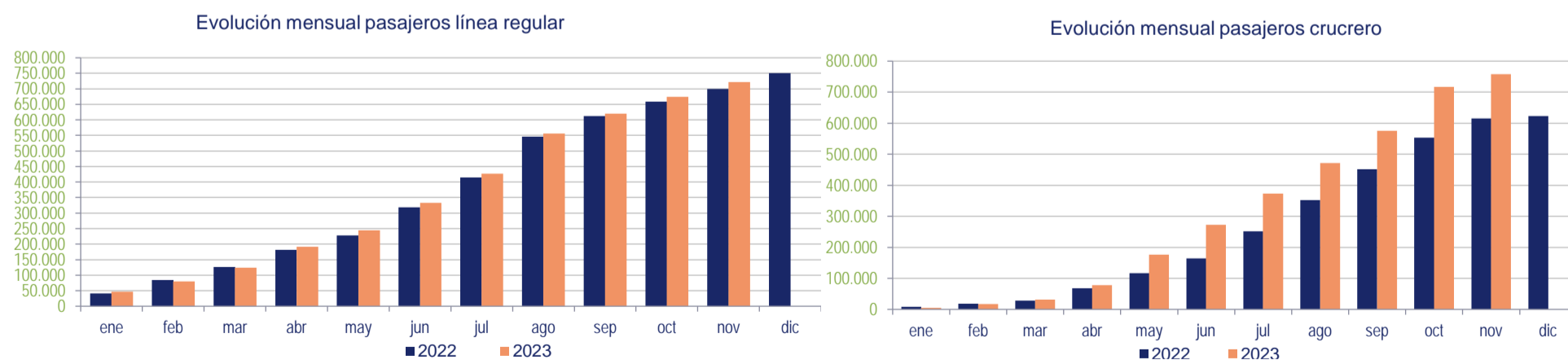
(1) Incluye las taras de las UTI y las toneladas de los automóviles en régimen de mercancía



## 7. TRÁFICO DE PASAJEROS



	2022	2023		TOTAL	Δ23/22 nov acum	Δ23/22 oct acum	Tendencia anual
		Cabotaje	Exterior				
<b>En régimen de transporte</b>	699.103	674.436	47.320	721.756	3,24%	2,29%	3,82%
Embarcados	367.748	360.339	24.466	384.805	4,64%	4,14%	5,18%
Desembarcados	331.355	314.097	22.854	336.951	1,69%	0,21%	2,33%
En tránsito	0	0	0	0			
<b>En régimen de crucero</b>	615.570	424.039	333.779	757.818	23,11%	29,49%	23,02%
Inicio de línea	76.681	63.045	24.206	87.251	13,78%	17,79%	13,54%
Fin de línea	78.023	24.746	64.125	88.871	13,90%	19,46%	13,91%
En tránsito	460.866	336.248	245.448	581.696	26,22%	33,41%	26,11%
<b>Total Pasajeros</b>	1.314.673	1.098.475	381.099	1.479.574	12,54%	14,71%	12,56%
<b>Nº Cruceros</b>	293	-	-	260	-11,26%	-8,78%	-10,77%
<b>Nº Ferries Pasajeros</b>	2.046	-	-	1.876	-8,31%	-7,29%	-8,13%

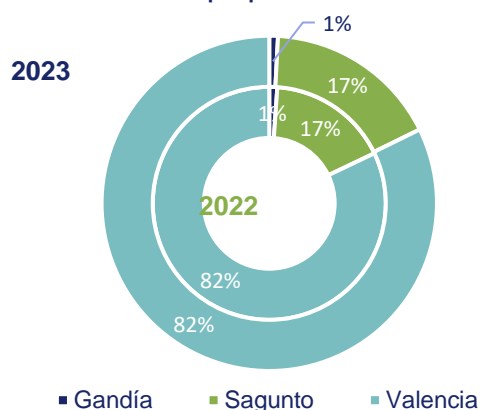


## 8. TRÁFICO DE BUQUES

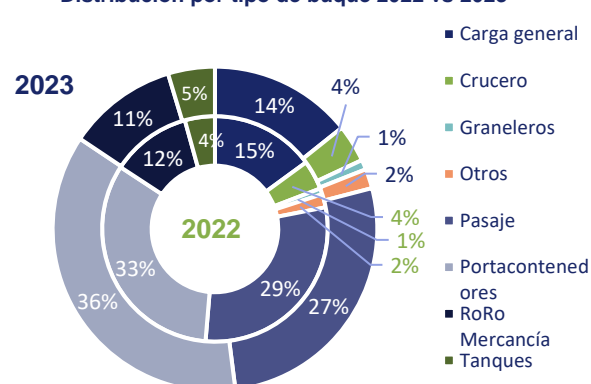


	2022	2023	Δ23/22 nov acum	Δ23/22 oct acum	Tendencia anual
<b>Número de Buque</b>	6.956	6.940	-0,23%	1,55%	-0,73%
Valencia	5.709	5.709	0,00%	1,68%	-0,29%
Gandía	77	58	-24,68%	-26,39%	-26,74%
Sagunto	1.170	1.173	0,26%	2,82%	-1,09%
<b>GT (miles)</b>	269.721	277.561	2,91%	5,28%	2,75%
<b>Tipo de Buque (ud)</b>	6.956	6.940	-0,23%	1,55%	-0,73%
Tanques	299	324	8,36%	11,52%	5,79%
Graneleros	59	68	15,25%	21,15%	10,77%
Carga general	1.040	991	-4,71%	-2,86%	-6,18%
Ro-Ro Mcias (sólo Mcias)	798	760	-4,76%	-2,74%	-3,96%
Ro-Ro mixtos (Mcias y pasajeros)	2.046	1.876	-8,31%	-7,29%	-8,13%
Crucero turístico	293	260	-11,26%	-8,78%	-10,77%
Portacontenedores	2.288	2.526	10,40%	12,36%	9,51%
Otros Buque mercantes	133	135	1,50%	4,13%	0,00%

Distribución por puertos 2022 vs 2023



Distribución por tipo de buque 2022 vs 2023



## 9. TRÁFICO POR MODO DE TRANSPORTE TERRESTRE

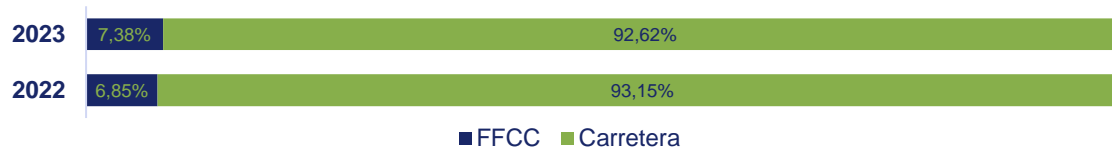
(no incluye tránsito marítimo, ni pesca ni avituallamiento)



TEU	2022	2023	Δ23/22 nov acum	Δ23/22 oct acum
FFCC	216.965	219.238	1,05%	2,40%
Carretera	2.262.834	2.023.445	-10,58%	-12,14%
<b>TOTAL (TEU)</b>	2.479.799	2.242.683	-9,56%	-10,90%

TONELADAS	2022	2023	Δ23/22 nov acum	Δ23/22 oct acum
FFCC	2.851.377	2.950.837	3,49%	5,37%
Carretera	38.759.806	37.006.335	-4,52%	-5,95%
Tubería	3.545.041	3.027.535	-14,60%	-13,74%
Otros	0	0	0,00%	0,00%
<b>TOTAL Tráfico (t)</b>	45.156.223	42.984.707	-4,81%	-5,85%

Tráfico FFCC+Carretera (t)



## 10. TRÁFICO SEGÚN ORIGEN Y DESTINO

### 10.1 Tráfico por Áreas Geográficas (toneladas)



	2022	Carga	2023		TOTAL	Δ23/22 nov acum	Δ23/22 oct acum
			Descarga	Tránsito			
MEDITERRANEO Y MAR NEGRO	19.230.816	4.639.751	6.465.249	7.534.115	18.639.115	-3,08%	-5,29%
ESPAÑA	9.707.477	5.979.355	2.874.018	1.317.010	10.170.383	4,77%	4,40%
LEJANO ORIENTE	8.516.728	1.973.602	4.684.436	2.519.718	9.177.756	7,76%	5,08%
AFRICA OCCIDENTAL	5.999.296	1.670.359	1.530.708	2.527.249	5.728.316	-4,52%	-6,02%
INDIA-PAKISTAN-BANGLA DESH-SKRI LANKA	3.205.009	385.686	853.400	2.725.999	3.965.085	23,72%	20,12%
EUROPA ATLANTICA	3.916.123	946.988	818.143	1.598.701	3.363.832	-14,10%	-13,98%
MEJICO-CENTROAMERICA (CARIBE)	2.840.257	1.698.930	579.143	830.834	3.108.907	9,46%	7,59%
U.S.A.(ATLANTICO SUR Y GOLFO)	4.453.070	777.823	851.929	1.443.048	3.072.800	-31,00%	-35,00%
SUDAMERICA (ATLANTICO)	3.083.048	370.415	401.009	2.196.410	2.967.834	-3,74%	-6,05%
GOLFO ARABIGO	2.471.985	888.311	285.180	1.180.341	2.353.832	-4,78%	-6,14%
CANADA-U.S.A.(ATLANTICO NORTE)	2.874.559	734.575	345.140	884.352	1.964.067	-31,67%	-32,68%
CANADA-U.S.A.(GRANDES LAGOS)	1.125.182	214.051	81.644	921.852	1.217.547	8,21%	0,22%
MAR ROJO	1.011.952	466.109	105.761	541.030	1.112.900	9,98%	9,60%
CENTRO Y SUDAMERICA (PACIFICO)	1.247.191	367.845	294.251	388.608	1.050.704	-15,75%	-18,82%
PAISES BALTICOS	739.625	150.845	228.513	219.136	598.494	-19,08%	-19,28%
AFRICA DEL SUR Y DEL ESTE	736.882	151.505	138.798	213.757	504.060	-31,60%	-33,45%
CANADA-U.S.A.(PACIFICO)	776.192	174.184	70.287	240.400	484.871	-37,53%	-40,08%
AUSTRALIA	558.751	127.171	32.252	171.483	330.906	-40,78%	-40,79%
RUSIA ARTICO	279.918		245.232		245.232	-12,39%	53,22%
NUEVA ZELANDA	192.476	32.266	17.231	118.013	167.510	-12,97%	-9,59%
<b>Total general</b>	<b>73.365.894</b>	<b>21.871.459</b>	<b>21.113.248</b>	<b>27.589.329</b>	<b>70.574.036</b>	<b>-3,81%</b>	<b>-5,66%</b>

## 10.2 Tráfico por Áreas Geográficas (TEU)



	2022	Carga	2023			Δ23/22 nov acum	Δ23/22 oct acum
			Descarga	Tránsito	TOTAL		
<b>TEU Llenos</b>	3.628.185	793.507	765.092	1.782.838	3.341.437	-7,90%	-9,92%
LEJANO ORIENTE	677.886	117.345	424.664	167.803	709.812	4,71%	2,97%
MEDITERRANEO Y MAR NEGRO	763.261	89.005	91.473	478.826	659.304	-13,62%	-15,81%
AFRICA OCCIDENTAL	272.687	71.809	16.120	146.988	234.917	-13,85%	-14,62%
SUDAMERICA (ATLANTICO)	178.266	25.084	15.211	144.849	185.144	3,86%	-0,07%
ESPAÑA	204.452	95.190	25.635	86.817	207.642	1,56%	0,57%
INDIA-PAKISTAN-BANGLA DESH-SKRI LA	231.114	24.256	64.532	177.160	265.948	15,07%	12,01%
GOLFO ARABIGO	142.155	55.789	10.141	71.689	137.619	-3,19%	-6,21%
MEJICO-CENTROAMERICA (CARIBE)	179.667	88.091	24.174	60.768	173.033	-3,69%	-5,39%
U.S.A.(ATLANTICO SUR Y GOLFO)	205.870	42.033	19.214	103.685	164.932	-19,89%	-21,09%
CANADA-U.S.A.(ATLANTICO NORTE)	211.888	55.408	19.364	71.783	146.555	-30,83%	-32,13%
EUROPA ATLANTICA	158.363	21.459	1.272	91.211	113.942	-28,05%	-28,92%
MAR ROJO	64.557	28.413	6.197	31.597	66.207	2,56%	2,02%
CANADA-U.S.A.(GRANDES LAGOS)	78.697	16.724	6.726	66.765	90.215	14,64%	7,12%
CENTRO Y SUDAMERICA (PACIFICO)	83.125	26.511	19.702	21.100	67.313	-19,02%	-22,27%
CANADA-U.S.A.(PACIFICO)	57.880	10.784	5.595	17.676	34.055	-41,16%	-43,80%
PAISES BALTICOS	32.149	3.919	5.274	15.300	24.493	-23,81%	-25,66%
AFRICA DEL SUR Y DEL ESTE	41.984	9.895	6.912	12.004	28.811	-31,38%	-33,07%
AUSTRALIA	32.460	9.686	1.755	9.148	20.589	-36,57%	-37,01%
NUEVA ZELANDA	11.724	2.106	1.131	7.669	10.906	-6,98%	-3,16%
<b>TEU Vacíos</b>	1.072.660	320.111	363.973	359.068	1.043.152	-2,75%	-4,43%
<b>Total general</b>	<b>4.700.845</b>	<b>1.113.618</b>	<b>1.129.065</b>	<b>2.141.906</b>	<b>4.384.589</b>	<b>-6,73%</b>	<b>-8,67%</b>



### 10.3 Tráfico por Países (toneladas)

	2023					Δ23/22 nov acum				Δ23/22 oct
	2022	Carga	Descarga	Tránsito	TOTAL	Carga	Descarga	Tránsito	TOTAL	acum
ESPAÑA	9.707.477	5.979.355	2.874.018	1.317.010	10.170.383	14,22%	3,62%	-22,47%	4,77%	4,40%
ITALIA	6.955.009	2.580.931	2.476.639	1.098.815	6.156.385	-7,25%	-3,02%	-32,11%	-11,48%	-13,56%
CHINA	5.658.117	889.123	3.276.467	1.580.044	5.745.634	-13,92%	-4,27%	31,38%	1,55%	-0,35%
E.E.U.U.	7.796.796	1.596.040	1.176.646	2.445.335	5.218.021	-16,39%	-51,57%	-29,29%	-33,07%	-35,11%
TURQUIA	3.753.476	553.318	761.447	2.042.020	3.356.785	32,27%	-21,68%	-13,58%	-10,57%	-13,60%
INDIA	2.498.655	299.211	548.830	2.396.821	3.244.862	-2,59%	12,32%	40,75%	29,86%	26,00%
ARGELIA	2.292.727	6.483	613.696	2.395.929	3.016.108	-96,45%	204,33%	25,53%	31,55%	27,35%
BRASIL	2.220.779	255.146	288.954	1.845.084	2.389.184	-17,93%	-30,82%	23,65%	7,58%	5,82%
MARRUECOS	1.888.584	597.099	183.846	932.356	1.713.301	-1,76%	10,34%	-16,32%	-9,28%	-11,20%
EGIPTO	1.203.538	313.692	556.510	708.758	1.578.960	7,13%	3,83%	89,13%	31,19%	30,26%
CANADA	1.426.701	301.683	104.991	1.041.846	1.448.520	-18,14%	-15,56%	11,57%	1,53%	-4,87%
ARABIA SAUDI	1.196.860	490.098	68.992	725.530	1.284.620	-29,04%	-39,65%	85,16%	7,33%	3,78%
MEJICO	1.124.340	457.594	222.364	543.810	1.223.768	9,28%	10,90%	7,67%	8,84%	5,24%
NIGERIA	946.889	119.926	949.766	121.351	1.191.043	-32,98%	42,48%	19,74%	25,78%	20,16%
FRANCIA	1.275.038	53.992	699.528	427.551	1.181.071	-25,57%	11,62%	-25,75%	-7,37%	-5,89%
REINO UNIDO	1.293.576	446.300	126.375	458.072	1.030.747	-28,40%	122,96%	-25,35%	-20,32%	-19,65%
U.E. ARABES	784.210	456.329	99.270	320.359	875.958	-4,20%	34,30%	36,94%	11,70%	9,78%
PAISES BAJOS	862.284	219.103	285.971	338.356	843.430	-25,85%	-1,01%	21,75%	-2,19%	0,54%
UCRANIA	255.090	6.726	738.149	729	745.604	5,64%	233,94%	-97,37%	192,29%	218,90%
ISRAEL	1.167.812	209.793	141.084	390.660	741.537	-48,11%	38,92%	-40,98%	-36,50%	-36,92%
Resto	19.057.936	6.039.517	4.919.705	6.458.893	17.418.115	-11,89%	-6,30%	-7,10%	-8,60%	-9,94%
<b>Total general</b>	<b>73.365.894</b>	<b>21.871.459</b>	<b>21.113.248</b>	<b>27.589.329</b>	<b>70.574.036</b>	<b>-6,81%</b>	<b>-2,65%</b>	<b>-2,20%</b>	<b>-3,81%</b>	<b>-5,66%</b>

## 10.4 Tráfico por Países (TEU)

	2023					Δ23/22 nov acum	Δ23/22 oct acum
	2022	Carga	Descarga	Tránsito	TOTAL		
<b>TEU Llenos</b>	3.628.185	793.507	765.092	1.782.838	3.341.437	-7,90%	-9,92%
CHINA	493.490	44.480	350.189	109.126	503.795	2,09%	0,17%
E.E.U.U.	456.973	104.438	42.535	184.596	331.569	-27,44%	-28,95%
ESPAÑA	204.452	95.190	25.635	86.817	207.642	1,56%	0,57%
INDIA	167.505	19.338	33.578	150.285	203.201	21,31%	17,53%
TURQUIA	234.340	18.283	57.970	122.005	198.258	-15,40%	-17,44%
ARGELIA	131.810	429	216	153.028	153.673	16,59%	14,03%
BRASIL	130.147	17.422	10.305	122.568	150.295	15,48%	11,48%
CANADA	96.993	20.374	8.364	75.115	103.853	7,07%	0,87%
MEJICO	84.522	35.367	14.383	40.465	90.215	6,74%	4,11%
MARRUECOS	105.830	20.889	4.119	57.287	82.295	-22,24%	-24,63%
ARABIA SAUDI	79.086	30.854	4.154	45.127	80.135	1,33%	-2,00%
ITALIA	112.424	551	476	73.310	74.337	-33,88%	-37,97%
EGIPTO	51.827	13.428	14.648	36.631	64.707	24,85%	26,52%
U.E. ARABES	54.725	30.829	5.018	21.443	57.290	4,69%	2,28%
ISRAEL	81.377	13.061	9.028	27.951	50.040	-38,51%	-38,94%
REINO UNIDO	69.946	17.363	296	28.627	46.286	-33,83%	-34,97%
VIETNAM	30.646	5.526	16.555	17.296	39.377	28,49%	26,23%
COREA DE SUR	34.027	13.330	14.927	3.731	31.988	-5,99%	-5,75%
BANGLA DESH	32.008	1.246	19.264	11.287	31.797	-0,66%	0,38%
FRANCIA	42.948	141	11	30.929	31.081	-27,63%	-28,32%
Resto	933.109	290.968	133.421	385.214	809.603	-13,24%	-14,60%
<b>TEU Vacíos</b>	1.072.660	320.111	363.973	359.068	1.043.152	-2,75%	-4,43%
<b>Total general</b>	4.700.845	1.113.618	1.129.065	2.141.906	4.384.589	-6,73%	-8,67%

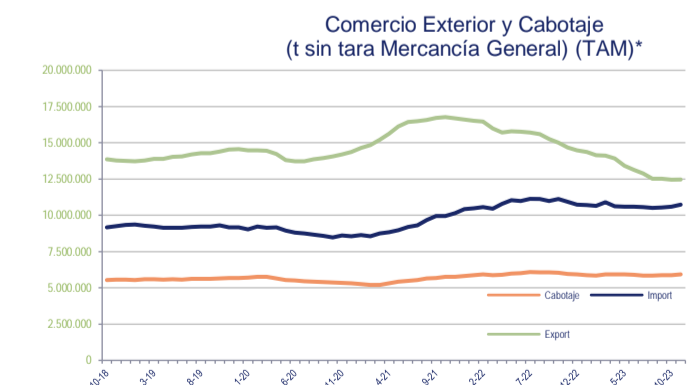
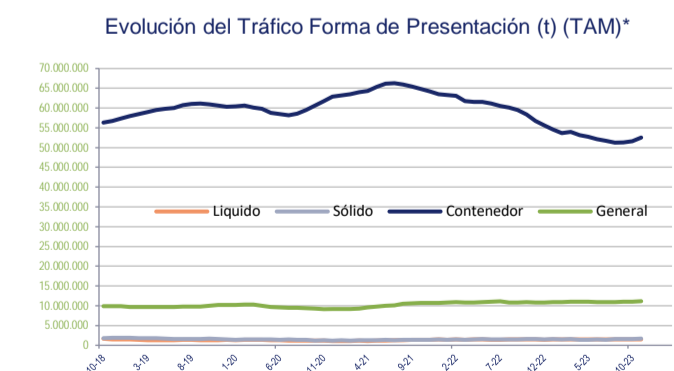
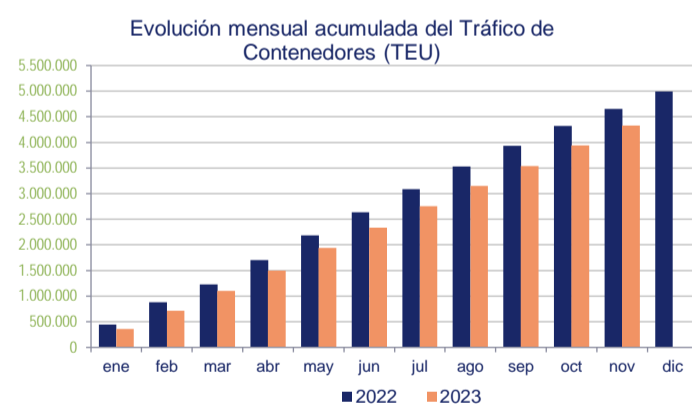
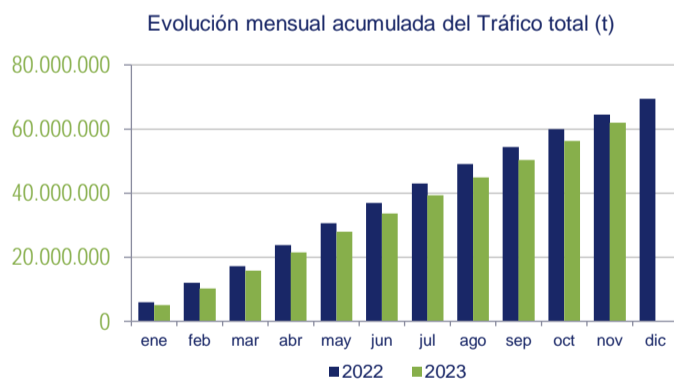
## 11. DESGLOSE POR PUERTOS

### 11.1 Puerto de Valencia

#### 11.1.1 Magnitudes Básicas de Tráfico



	2022	2023	Δ23/22 nov acum	Δ23/22 oct acum	Tendencia anual
<b>Tráfico total (t)</b>	<b>64.887.264</b>	<b>62.304.125</b>	<b>-3,98%</b>	<b>-6,06%</b>	<b>-5,36%</b>
Granel Líquido	1.347.499	1.363.533	1,19%	2,05%	-3,89%
Granel Sólido	1.428.349	1.615.218	13,08%	9,70%	9,62%
Mercancía No Containerizada	10.090.122	10.398.373	3,05%	1,93%	2,63%
Mercancía Containerizada	51.678.571	48.558.321	-6,04%	-8,30%	-7,43%
Pesca	241	284	18,09%	19,72%	18,04%
Avituallamiento	342.482	368.396	7,57%	5,40%	7,36%
<b>Estructura del tráfico (t)</b>	<b>64.544.541</b>	<b>61.935.445</b>	<b>-4,04%</b>	<b>-6,12%</b>	<b>-5,43%</b>
Carga / Descarga	36.367.575	34.388.519	-5,44%	-6,68%	-6,27%
Carga	21.131.869	19.326.008	-8,55%	-9,78%	-8,98%
Descarga	15.235.706	15.062.511	-1,14%	-2,39%	-2,54%
Tránsito Marítimo	28.176.966	27.546.926	-2,24%	-5,42%	-4,36%
<b>Buque (ud)</b>	<b>5.709</b>	<b>5.709</b>	<b>0,00%</b>	<b>1,68%</b>	<b>-0,29%</b>
G.T.	242.614.646	248.204.916	2,30%	4,55%	2,20%
<b>Contenedores (TEU)</b>	<b>4.649.542</b>	<b>4.331.499</b>	<b>-6,84%</b>	<b>-8,82%</b>	<b>-8,00%</b>
Llenos	3.597.800	3.308.436	-8,04%	-10,07%	-9,31%
Carga	904.284	770.813	-14,76%	-15,89%	-14,59%
Descarga	779.062	755.294	-3,05%	-3,50%	-4,31%
Tránsito	1.914.454	1.782.329	-6,90%	-10,01%	-8,87%
Vacíos	1.051.742	1.023.063	-2,73%	-4,53%	-3,41%
<b>Pasajeros (ud)</b>	<b>1.314.673</b>	<b>1.479.574</b>	<b>12,54%</b>	<b>14,71%</b>	<b>12,56%</b>
Línea Regular	699.103	721.756	3,24%	2,29%	3,82%
Cruceros	615.570	757.818	23,11%	29,49%	23,02%
<b>Automóviles (ud)</b>	<b>445.031</b>	<b>441.894</b>	<b>-0,70%</b>	<b>-1,94%</b>	<b>2,46%</b>



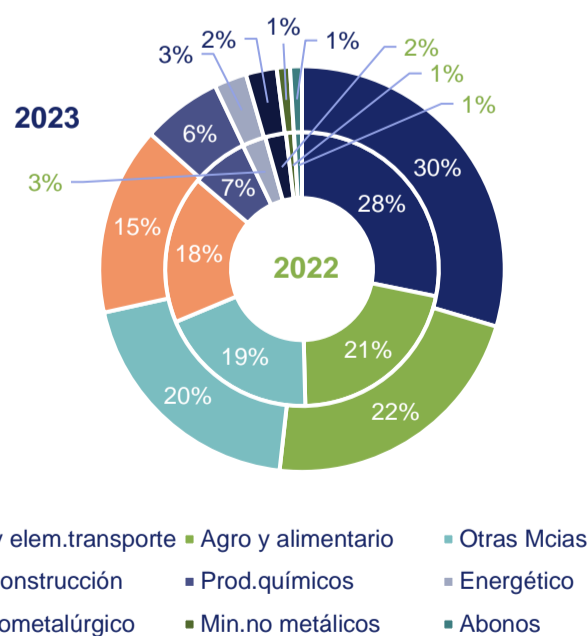
\*TAM: Total Anual Móvil

11.1.2 Clasificación de las mercancías según su naturaleza y uso

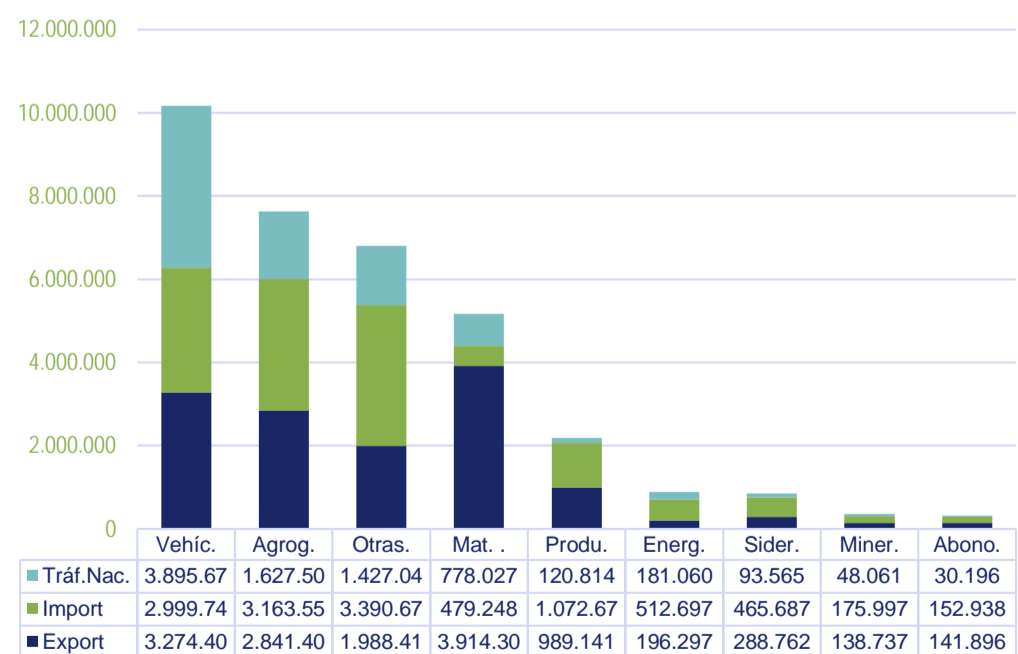


	2023					Δ23/22 nov acum				Δ23/22 oct acum
	2022	Export	Import	Tráf. Nac.	TOTAL	Export	Import	Tráf. Nac.	TOTAL	
<b>1. ENERGETICO</b>	1.007.698	196.297	512.697	181.060	890.054	-3,99%	-0,70%	-36,90%	-11,67%	-12,66%
Petróleo crudo	66	0	0	339	339			505,36%	413,64%	1212,50%
Fueloil	272.664	22.541	169.888	72.961	265.390	-16,58%	110,67%	-55,78%	-2,67%	-2,11%
Gasoil	345.025	293	215.485	15.731	231.509	-54,92%	-34,62%	6,47%	-32,90%	-28,30%
Gasolina	64.825	48	0	68.227	68.275	-53,40%		26,49%	5,32%	5,35%
Otros productos petrolíferos	65.657	32.351	50.532	1.246	84.129	27,79%	26,68%	174,45%	28,13%	-11,33%
Gases energéticos del petróleo	5.143	2	272	4.186	4.460	-92,31%	-44,38%	-9,55%	-13,28%	-18,24%
Carbón y coque de petróleo	17.027	3.405	16.089	1.484	20.978	53,72%	16,12%	55,23%	23,20%	25,15%
Gas natural	59	0	27	0	27		-42,55%		-54,24%	-54,24%
Biocombustibles	237.232	137.657	60.404	16.886	214.947	-7,69%	47,32%	-64,15%	-9,39%	-10,81%
<b>10. SIDEROMETALURGICO</b>	892.004	288.762	465.687	93.565	848.014	1,95%	-10,22%	3,86%	-4,93%	-4,94%
Mineral de hierro	9.815	32	558	5.537	6.127	540,00%	20,78%	-40,77%	-37,58%	-37,42%
Otros minerales y residuos metálicos	168.343	92.266	69.178	8.009	169.453	28,82%	-23,95%	39,21%	0,66%	0,15%
Chatarra de hierro	55.988	10.356	3.680	16.431	30.467	-62,86%	-20,36%	-30,02%	-45,58%	-42,55%
Productos siderúrgicos	369.360	122.453	235.180	34.844	392.477	2,98%	4,61%	35,94%	6,26%	5,46%
Otros productos metalúrgicos	288.498	63.655	157.091	28.744	249.490	-1,79%	-20,58%	11,10%	-13,52%	-13,32%
<b>11. MINERALES NO METALICOS</b>	343.163	138.737	175.997	48.061	362.795	-20,12%	33,44%	27,82%	5,72%	3,62%
Sal común	23.642	12.493	2.535	6.740	21.768	-20,53%	-10,04%	32,05%	-7,93%	-9,25%
Otros minerales no metálicos	319.521	126.244	173.462	41.321	341.027	-20,07%	34,39%	27,15%	6,73%	4,56%
<b>4. ABONOS</b>	338.423	141.896	152.938	30.196	325.030	-10,85%	-0,65%	19,26%	-3,96%	-9,77%
Fosfatos	5.450	311	0	6.845	7.156	6120,00%		25,71%	31,30%	29,03%
Potasas	20.391	1.005	17.244	187	18.436	-41,64%	-7,51%	679,17%	-9,59%	-15,22%
Abonos naturales y artificiales	312.582	140.580	135.694	23.164	299.438	-10,71%	0,30%	16,69%	-4,20%	-10,13%
<b>5. PRODUCTOS QUIMICOS</b>	2.426.083	989.141	1.072.674	120.814	2.182.629	-16,89%	-5,29%	16,88%	-10,03%	-11,66%
Productos químicos	2.426.083	989.141	1.072.674	120.814	2.182.629	-16,89%	-5,29%	16,88%	-10,03%	-11,66%
<b>6. MAT. DE CONSTRUCCION</b>	6.377.385	3.914.304	479.248	778.027	5.171.579	-26,79%	1,91%	38,90%	-18,91%	-20,07%
Asfalto	70.308	2.794	0	67.852	70.646	-34,01%		2,69%	0,48%	2,31%
Cemento y clinker	170.719	36.919	1.336	129.860	168.115	-34,77%	6,28%	15,06%	-1,53%	-2,70%
Materiales de construcción elaborados	6.136.358	3.874.591	477.912	580.315	4.932.818	-26,70%	1,89%	52,23%	-19,61%	-20,78%
<b>7. AGROGANADERO y ALIMENTARIO</b>	7.790.284	2.841.407	3.163.551	1.627.501	7.632.459	-16,25%	15,05%	-1,23%	-2,03%	-3,62%
Cereales y sus harinas	1.224.493	74.854	1.368.903	13.497	1.457.254	-8,94%	20,86%	40,36%	19,01%	12,94%
Habas de soja	3.282	28	1.603	24	1.655		-51,10%	500,00%	-49,57%	-50,32%
Frutas, hortalizas y legumbres	742.762	244.996	489.062	58.501	792.559	-23,00%	33,23%	1,70%	6,70%	6,86%
Vinos, bebida, alcoholes y derivados	1.977.956	1.260.102	287.856	375.369	1.923.327	-7,61%	6,26%	9,39%	-2,76%	-4,04%
Conservas	340.487	152.594	152.568	27.470	332.632	-14,49%	9,46%	21,29%	-2,31%	-2,77%
Tabaco, cacao, café y especias	249.784	69.338	157.224	11.348	237.910	-6,53%	-5,95%	34,69%	-4,75%	-5,25%
Aceites y grasas	337.329	178.191	69.222	15.070	262.483	-23,33%	0,97%	-58,56%	-22,19%	-25,85%
Otros productos alimenticios	2.088.073	590.210	343.464	1.077.586	2.011.260	-16,94%	29,17%	-3,06%	-3,68%	-3,92%
Pescados congelados y refrigerados	138.167	5.740	107.173	3.212	116.125	-41,47%	-14,05%	-12,31%	-15,95%	-16,72%
Pienso y forrajes	687.951	265.354	186.476	45.424	497.254	-37,27%	-11,29%	-17,04%	-27,72%	-27,44%
<b>8. OTRAS MCIAS</b>	6.940.616	1.988.410	3.390.675	1.427.047	6.806.132	3,90%	-9,97%	13,20%	-1,94%	-2,61%
Maderas y corcho	426.244	103.064	179.853	53.871	336.788	-25,64%	-24,93%	12,07%	-20,99%	-22,64%
Papel y pasta	820.904	552.177	292.134	70.805	915.116	24,91%	-6,49%	6,61%	11,48%	9,30%
Maquinaria, herramientas y repuestos	2.156.812	499.292	1.129.587	433.489	2.062.368	-10,11%	-13,09%	43,68%	-4,38%	-4,41%
Resto de Mcias	3.536.656	833.877	1.789.101	868.882	3.491.860	7,23%	-6,55%	2,90%	-1,27%	-1,87%
<b>9. VEHICULOS Y EL. DE TRANSPORTE</b>	10.251.919	3.274.404	2.999.749	3.895.674	10.169.827	-5,88%	-5,13%	7,88%	-0,80%	-1,98%
Automóviles y sus piezas	1.422.940	946.727	583.670	95.857	1.626.254	19,42%	4,96%	29,34%	14,29%	12,60%
Tara equipamiento (RO-RO)	3.877.460	316.328	310.792	3.458.510	4.085.630	-7,33%	-8,13%	8,15%	5,37%	4,76%
Tara de contenedores	4.951.519	2.011.349	2.105.287	341.307	4.457.943	-14,23%	-7,16%	0,67%	-9,97%	-11,36%
<b>TOTAL SIN TRANSITO</b>	36.367.575	13.773.358	12.413.216	8.201.945	34.388.519	-14,68%	-1,50%	7,60%	-5,44%	-6,68%
<b>TRANSITO</b>	28.176.966	12.990.891	13.240.316	1.315.719	27.546.926	-1,99%	0,12%	-22,50%	-2,24%	-5,42%
<b>TOTAL GENERAL</b>	64.544.541	26.764.249	25.653.532	9.517.664	61.935.445	-8,96%	-0,67%	2,12%	-4,04%	-6,12%

Gráfico por sectores 2022 vs 2023



Exprt/Import/Tráfico Nacional por sectores 2023



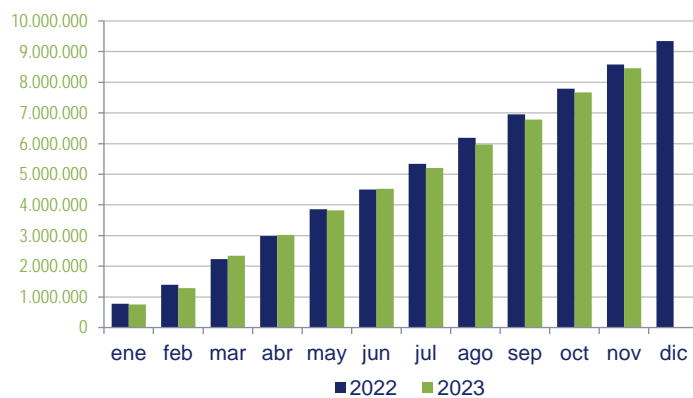
## 11.2 PUERTO DE SAGUNTO

### 11.2.1 MAGNITUDES BÁSICAS DE TRÁFICO

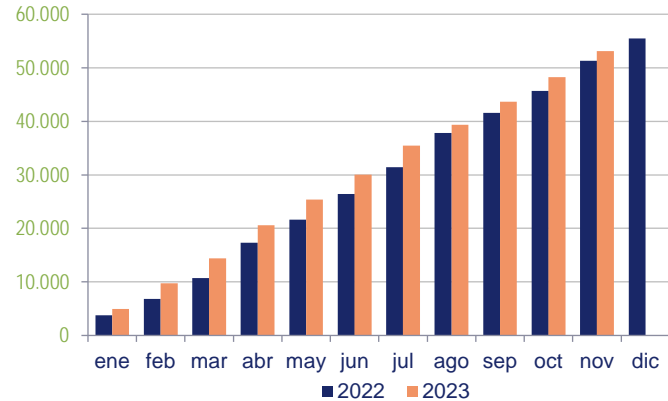


	2022	2023	Δ23/22 nov acum	Δ23/22 oct acum	Tendencia anual
<b>Tráfico total (t)</b>	<b>8.606.837</b>	<b>8.479.886</b>	<b>-1,48%</b>	<b>-1,58%</b>	<b>-2,01%</b>
Granel Líquido	4.022.478	3.654.740	-9,14%	-10,44%	-8,22%
Granel Sólido	717.089	685.843	-4,36%	-5,26%	-11,17%
Mercancía No Containerizada	3.378.459	3.639.202	7,72%	9,10%	6,83%
Mercancía Containerizada	467.734	477.626	2,11%	3,35%	1,70%
Pesca	63	11	-82,68%	-82,19%	-81,01%
Avituallamiento	21.014	22.464	6,90%	6,58%	7,33%
<b>Estructura del tráfico (t)</b>	<b>8.585.760</b>	<b>8.457.411</b>	<b>-1,49%</b>	<b>-1,60%</b>	<b>-2,03%</b>
Carga / Descarga	8.553.055	8.415.008	-1,61%	-1,78%	-2,16%
Carga	2.278.205	2.472.770	8,54%	6,76%	7,99%
Descarga	6.274.850	5.942.238	-5,30%	-4,88%	-5,92%
Tránsito Marítimo	32.705	42.403	29,65%	50,08%	33,78%
<b>Buque (ud)</b>	<b>1.170</b>	<b>1.173</b>	<b>0,26%</b>	<b>2,82%</b>	<b>-1,09%</b>
G.T.	26.638.722	28.913.914	8,54%	12,19%	7,87%
<b>Contenedores (TEU)</b>	<b>51.299</b>	<b>53.090</b>	<b>3,49%</b>	<b>5,65%</b>	<b>1,38%</b>
Llenos	30.381	33.001	8,62%	8,91%	8,02%
Carga	22.372	22.694	1,44%	1,75%	0,74%
Descarga	7.828	9.798	25,17%	25,49%	26,10%
Tránsito	181	509	181,22%	181,22%	175,14%
Vacíos	20.918	20.089	-3,96%	0,77%	-8,16%
<b>Pasajeros (ud)</b>	<b>0</b>	<b>0</b>			
Línea Regular	0	0			
Cruceros	0	0			
<b>Automóviles (ud)</b>	<b>98.665</b>	<b>146.702</b>	<b>48,69%</b>	<b>60,78%</b>	<b>55,63%</b>

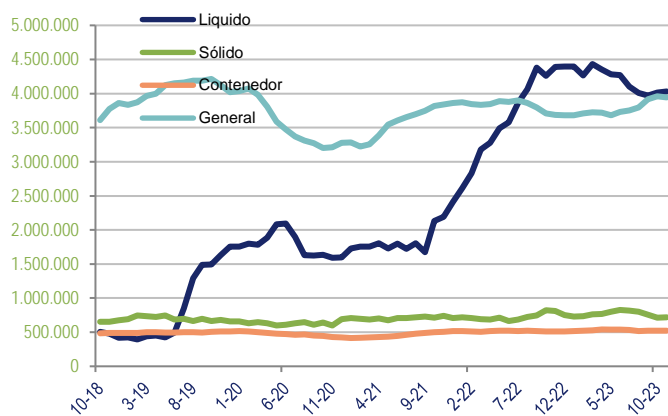
Evolución mensual acumulada del Tráfico total (t)



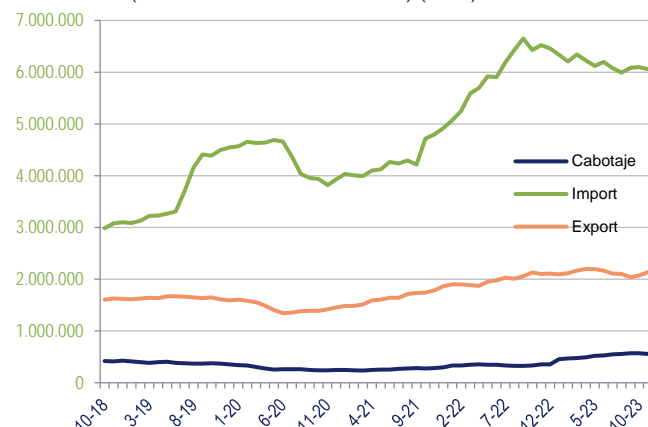
Evolución mensual acumulada del Tráfico de Contenedores (TEU)



Evolución del Tráfico Forma de Presentación (t) (TAM)\*



Comercio Exterior y Cabotaje (t sin tara Mercancía General) (TAM)\*



\*TAM: Total Anual Móvil

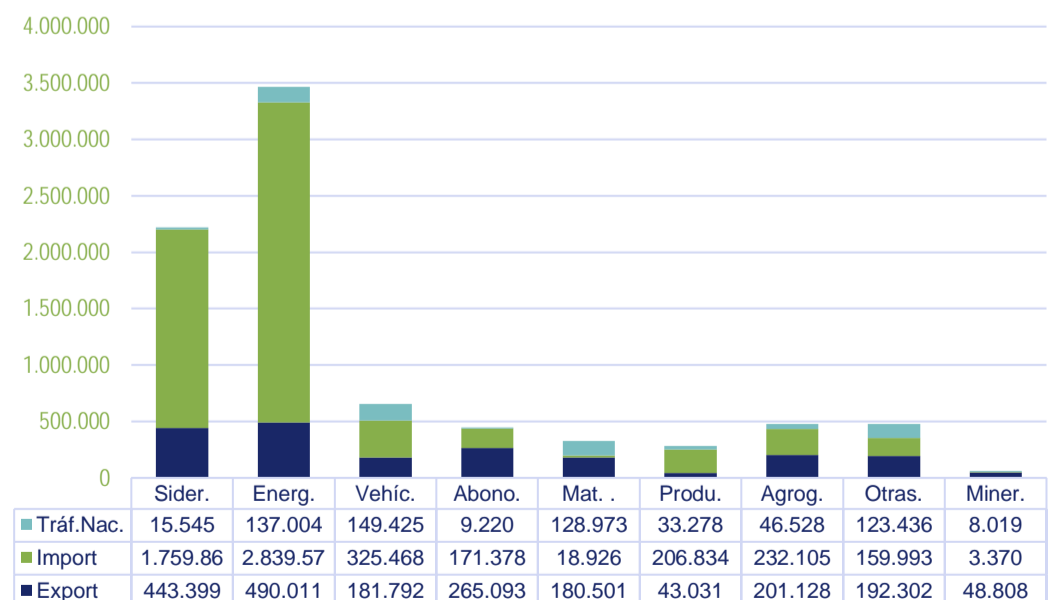
11.2.2 CLASIFICACIÓN DE LAS MERCANCIAS SEGÚN SU NATURALEZA Y USO

	2023					Δ23/22 nov acum				Δ23/22 oct acum
	2022	Export	Import	Tráf. Nac.	TOTAL	Export	Import	Tráf. Nac.	TOTAL	
<b>1. ENERGETICO</b>	3.768.208	490.011	2.839.576	137.004	3.466.591	32,52%	-16,08%	824,64%	-8,00%	-9,59%
Petróleo crudo	0	0	0	0	0					
Fueloil	791	55	156	344	555	-82,70%	-64,55%	942,42%	-29,84%	-23,34%
Gasoil	0	0	0	0	0					
Gasolina	0	0	0	0	0					
Otros productos petrolíferos	40	0	0	51	51			27,50%	27,50%	-5,00%
Gases energéticos del petróleo	19	0	0	44	44			131,58%	131,58%	131,58%
Carbón y coque de petróleo	371	0	0	139	139			-53,51%	-62,53%	-62,00%
Gas natural	3.755.924	489.698	2.838.470	123.527	3.451.695	32,89%	-16,08%	2306,06%	-8,10%	-9,71%
Biocombustibles	11.063	258	950	12.899	14.107	-72,61%	14,60%	38,82%	27,52%	32,51%
<b>10. SIDEROMETALURGICO</b>	2.053.524	443.399	1.759.865	15.545	2.218.809	4,94%	12,04%	-74,17%	8,05%	6,50%
Mineral de hierro	265	197	24	0	221				-16,60%	-36,98%
Otros minerales y residuos metálicos	14.691	51	357	2.551	2.959	-88,86%	-96,51%	-36,32%	-79,86%	-81,73%
Chatarra de hierro	27.580	0	11.818	11.052	22.870			24,48%	-16,82%	-17,08%
Productos siderúrgicos	1.998.652	430.403	1.745.188	1.621	2.177.212	5,94%	12,62%	-96,21%	8,93%	7,33%
Otros productos metalúrgicos	12.336	12.748	2.478	321	15.547	15,93%	108,59%	111,18%	26,03%	36,16%
<b>11. MINERALES NO METALICOS</b>	145.797	48.808	3.370	8.019	60.197	-44,85%	-93,14%	-2,10%	-58,71%	-61,66%
Sal común	182	88	0	154	242			1825,00%	32,97%	3,35%
Otros minerales no metálicos	145.615	48.720	3.370	7.865	59.955	-44,84%	-93,14%	-3,89%	-58,83%	-61,75%
<b>4. ABONOS</b>	381.442	265.093	171.378	9.220	445.691	30,61%	11,28%	-62,32%	16,84%	15,82%
Fosfatos	1	0	0	0	0					
Potasas	0	0	0	210	210					
Abonos naturales y artificiales	381.441	265.093	171.378	9.010	445.481	30,61%	11,28%	-63,18%	16,79%	15,79%
<b>5. PRODUCTOS QUIMICOS</b>	336.524	43.031	206.834	33.278	283.143	16,26%	-22,38%	0,71%	-15,86%	-13,30%
Productos químicos	336.524	43.031	206.834	33.278	283.143	16,26%	-22,38%	0,71%	-15,86%	-13,30%
<b>6. MAT. DE CONSTRUCCION</b>	331.107	180.501	18.926	128.973	328.400	-21,31%	-31,08%	73,65%	-0,82%	2,77%
Asfalto	381	0	0	240	240				-37,01%	-27,93%
Cemento y clinker	125.442	82.709	24	25.481	108.214	-32,19%	-93,53%	723,03%	-13,73%	-13,61%
Materiales de construcción elaborados	205.284	97.792	18.902	103.252	219.946	-8,95%	-30,23%	45,85%	7,14%	13,76%
<b>7. AGROGANADERO y ALIMENTARIO</b>	539.098	201.128	232.105	46.528	479.761	-32,11%	5,93%	96,00%	-11,01%	-5,97%
Cereales y sus harinas	141.460	6.342	105.272	1.102	112.716	99,06%	-23,63%	161,76%	-20,32%	-11,03%
Habas de soja	2	0	0	1	1				-50,00%	-50,00%
Frutas, hortalizas y legumbres	14.513	6.293	0	11.228	17.521	1,06%		66,17%	20,73%	28,79%
Vinos, bebida, alcoholes y derivados	149.506	110.115	34.024	21.476	165.615	-20,18%	878,54%	166,02%	10,77%	11,41%
Conservas	6.400	3.782	462	1.370	5.614	-27,39%	227,66%	30,48%	-12,28%	-11,01%
Tabaco, cacao, café y especias	2.457	587	20	242	849	-73,39%	-89,64%	317,24%	-65,45%	-68,54%
Aceites y grasas	152.857	42.368	56.464	700	99.532	-58,52%	12,09%	101,15%	-34,89%	-29,19%
Otros productos alimenticios	50.742	26.158	31.833	6.749	64.740	-22,81%	167,98%	35,63%	27,59%	34,08%
Pescados congelados y refrigerados	9.323	5.216	3.408	442	9.066	-20,52%	10,77%	35,58%	-2,76%	1,32%
Pienso y forrajes	11.838	267	622	3.218	4.107	-64,06%	-93,36%	86,23%	-65,31%	-68,68%
<b>8. OTRAS MCIAS</b>	421.684	192.302	159.993	123.436	475.731	1,69%	-6,29%	99,61%	12,82%	17,25%
Maderas y corcho	63.061	19.763	20.466	794	41.023	-29,31%	-40,04%	-18,23%	-34,95%	-33,36%
Papel y pasta	77.160	36.451	21.182	22.859	80.492	-4,02%	-9,44%	44,76%	4,32%	7,34%
Maquinaria, herramientas y repuestos	114.914	55.491	53.031	61.079	169.601	33,48%	-4,12%	238,65%	47,59%	63,15%
Resto de Mcias	166.549	80.597	65.314	38.704	184.615	-1,23%	12,80%	43,13%	10,85%	11,69%
<b>9. VEHICULOS Y EL. DE TRANSPORTE</b>	575.671	181.792	325.468	149.425	656.685	-7,41%	10,74%	74,91%	14,07%	18,70%
Automóviles y sus piezas	221.692	52.212	199.449	20.052	271.713	-4,05%	31,22%	31,24%	22,56%	26,31%
Tara equipamiento (RO-RO)	251.870	108.522	107.218	64.702	280.442	-7,50%	-7,43%	245,45%	11,34%	17,98%
Tara de contenedores	102.109	21.058	18.801	64.671	104.530	-14,44%	-27,90%	25,77%	2,37%	4,09%
<b>TOTAL SIN TRANSITO</b>	8.553.055	2.046.065	5.717.515	651.428	8.415.008	0,70%	-6,81%	68,77%	-1,61%	-1,78%
<b>TRANSITO</b>	32.705	19.203	21.909	1.291	42.403	18,69%	42,41%	13,05%	29,65%	50,08%
<b>TOTAL GENERAL</b>	8.585.760	2.065.268	5.739.424	652.719	8.457.411	0,84%	-6,68%	68,60%	-1,49%	-1,60%

Gráfico por sectores 2022 vs 2023



Exprt/Import/Tráfico Nacional por sectores 2023

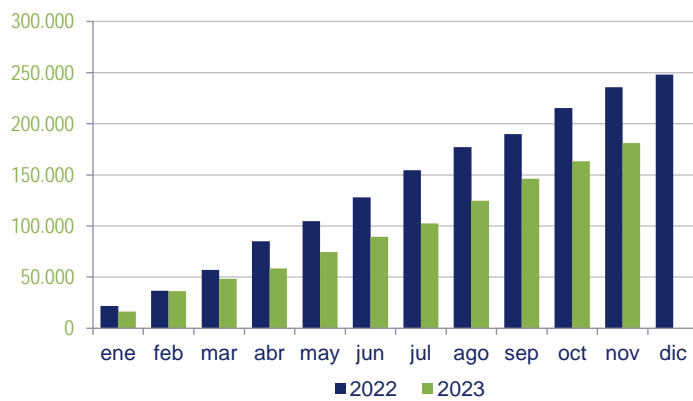


### 11.3 PUERTO DE GANDÍA

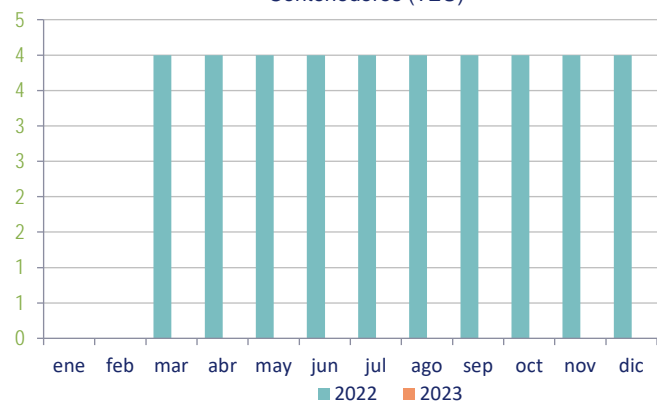
#### 11.3.1 MAGNITUDES BÁSICAS DE TRÁFICO

	2022	2023	Δ23/22 nov acum	Δ23/22 oct acum	Tendencia anual
<b>Tráfico total (t)</b>	237.814	183.537	-22,82%	-23,88%	-25,26%
Granel Líquido					
Granel Sólido	4.214	4.136	-1,85%		-1,85%
Mercancía No Containerizada	231.355	177.044	-23,48%	-26,08%	-25,90%
Mercancía Containerizada	24				
Pesca	691	1.042	50,87%	60,45%	50,94%
Avituallamiento	1.530	1.315	-14,05%	-14,63%	-18,84%
<b>Estructura del tráfico (t)</b>	<b>235.593</b>	<b>181.180</b>	<b>-23,10%</b>	<b>-24,17%</b>	<b>-25,51%</b>
Carga / Descarga	235.593	181.180	-23,10%	-24,17%	-25,51%
Carga	58.886	72.681	23,43%	16,41%	18,49%
Descarga	176.707	108.499	-38,60%	-37,21%	-40,14%
Tránsito Marítimo					
<b>Buque (ud)</b>	<b>77</b>	<b>58</b>	<b>-24,68%</b>	<b>-26,39%</b>	<b>-26,74%</b>
G.T.	467.476	442.638	-5,31%	-6,35%	-6,96%
<b>Contenedores (TEU)</b>	<b>4</b>	<b>0</b>			
Llenos	4				
Carga					
Descarga	4				
Tránsito					
Vacíos					
<b>Pasajeros (ud)</b>	<b>0</b>	<b>0</b>			
Línea Regular	0	0			
Cruceros					
<b>Automóviles (ud)</b>	<b>0</b>	<b>0</b>			

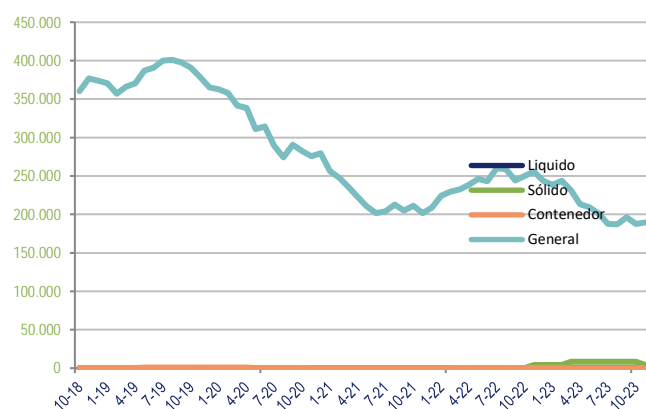
Evolución mensual acumulada del Tráfico total (t)



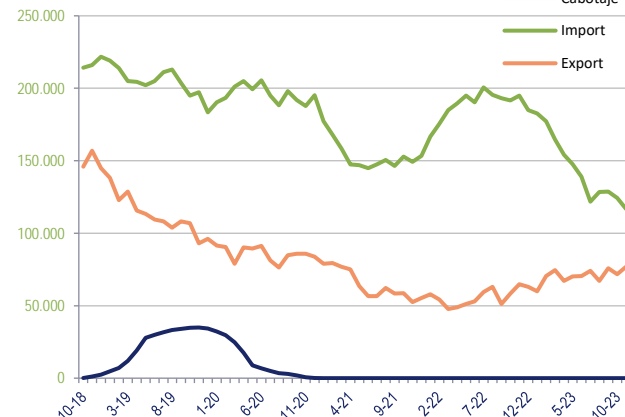
Evolución mensual acumulada del Tráfico de Contenedores (TEU)



Evolución del Tráfico Forma de Presentación (t) (TAM)\*



Comercio Exterior y Cabotaje (t sin tara Mercancía General) (TAM)\*

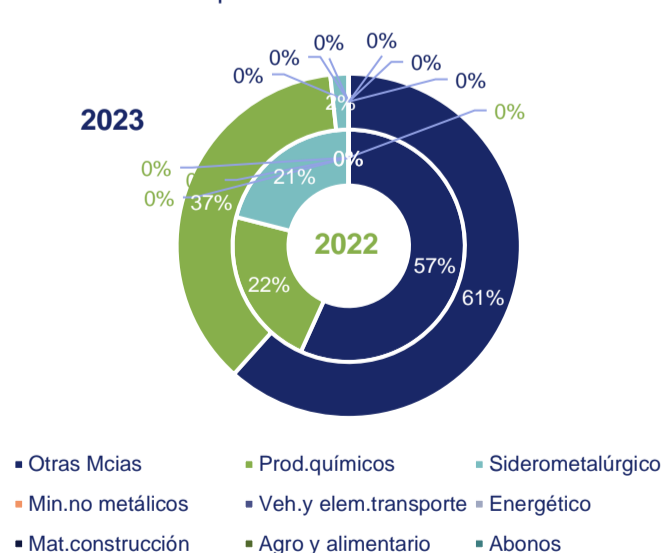


\*TAM: Total Anual Móvil

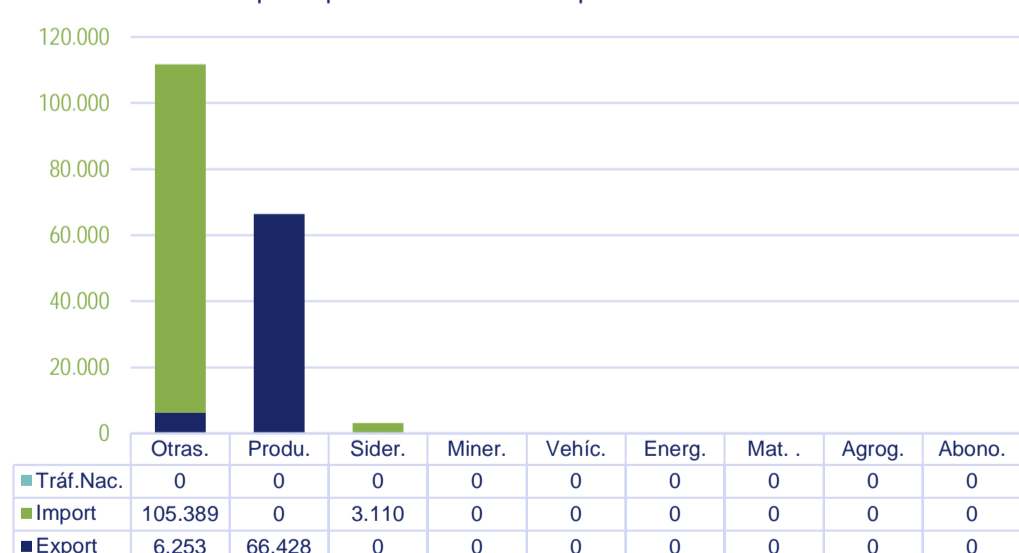
### 11.3.2 CLASIFICACIÓN DE LAS MERCANCIAS SEGÚN SU NATURALEZA Y USO

	2023					Δ23/22 nov acum				Δ23/22 oct acum
	2022	Export	Import	Tráf. Nac.	TOTAL	Export	Import	Tráf. Nac.	TOTAL	
<b>1. ENERGETICO</b>					0					
Petróleo crudo	0	0	0	0	0					
Fueloil	0	0	0	0	0					
Gasoil	0	0	0	0	0					
Gasolina	0	0	0	0	0					
Otros productos petrolíferos	0	0	0	0	0					
Gases energéticos del petróleo	0	0	0	0	0					
Carbón y coque de petróleo	0	0	0	0	0					
Gas natural	0	0	0	0	0					
Biocombustibles	0	0	0	0	0					
<b>10. SIDEROMETALURGICO</b>	49.489		3.110		3.110		-93,72%		-93,72%	-93,31%
Mineral de hierro	0	0	0	0	0					
Otros minerales y residuos metálicos	0	0	0	0	0					
Chatarra de hierro	0	0	0	0	0					
Productos siderúrgicos	20	0	4	0	4		-80,00%		-80,00%	-80,00%
Otros productos metalúrgicos	49.469	0	3.106	0	3.106		-93,72%		-93,72%	-93,31%
<b>11. MINERALES NO METALICOS</b>					0					
Sal común	0	0	0	0	0					
Otros minerales no metálicos	0	0	0	0	0					
<b>4. ABONOS</b>					0					
Fosfatos	0	0	0	0	0					
Potasas	0	0	0	0	0					
Abonos naturales y artificiales	0	0	0	0	0					
<b>5. PRODUCTOS QUIMICOS</b>	52.379	66.428			66.428	26,82%			26,82%	4,47%
Productos químicos	52.379	66.428	0	0	66.428	26,82%			26,82%	4,47%
<b>6. MAT. DE CONSTRUCCION</b>					0					
Asfalto	0	0	0	0	0					
Cemento y clinker	0	0	0	0	0					
Materiales de construcción elaborados	0	0	0	0	0					
<b>7. AGROGANADERO y ALIMENTARIO</b>					0					
Cereales y sus harinas	0	0	0	0	0					
Habas de soja	0	0	0	0	0					
Frutas, hortalizas y legumbres	0	0	0	0	0					
Vinos, bebida, alcoholes y derivados	0	0	0	0	0					
Conservas	0	0	0	0	0					
Tabaco, cacao, café y especias	0	0	0	0	0					
Aceites y grasas	0	0	0	0	0					
Otros productos alimenticios	0	0	0	0	0					
Pescados congelados y refrigerados	0	0	0	0	0					
Pienso y forrajes	0	0	0	0	0					
<b>8. OTRAS MCIAS</b>	133.717	6.253	105.389		111.642	-3,90%	-17,15%		-16,51%	-9,46%
Maderas y corcho	30.158	6.099	19.713	0	25.812	-6,27%	-16,65%		-14,41%	6,35%
Papel y pasta	103.190	0	85.556	0	85.556		-17,09%		-17,09%	-13,45%
Maquinaria, herramientas y repuestos	353	154	120	0	274		-66,01%		-22,38%	21,91%
Resto de Mcias	16	0	0	0	0					
<b>9. VEHICULOS Y EL. DE TRANSPORTE</b>	8	0	0		0					
Automóviles y sus piezas	0	0	0	0	0					
Tara equipamiento (RO-RO)	0	0	0	0	0					
Tara de contenedores	8	0	0	0	0					
<b>TOTAL SIN TRANSITO</b>	235.593	72.681	108.499	0	181.180	23,43%	-38,60%		-23,10%	-24,17%
<b>TRANSITO</b>	0	0	0	0	0					
<b>TOTAL GENERAL</b>	235.593	72.681	108.499	0	181.180	23,43%	-38,60%		-23,10%	-24,17%

Gráfico por sectores 2022 vs 2023



Exprt/Import/Tráfico Nacional por sectores 2023





Anexo I: TRÁFICO EN TRÁNSITO APV

	2023					Δ23/22 nov acum				Δ23/22 oct acum
	2022	Export	Import	Tráf. Nac.	TOTAL	Export	Import	Tráf. Nac.	TOTAL	
<b>1. ENERGÉTICO</b>	705.506	415.317	415.662	39.592	870.571	19,12%	32,99%	-10,63%	23,40%	24,44%
Petróleo crudo	48	0	0	0	0					
Fueloil	86.380	81.602	74.888	10.571	167.061	91,42%	134,08%	-10,10%	93,40%	74,60%
Gasoil	447	694	1.295	0	1.989	267,20%	401,94%		344,97%	340,82%
Gasolina	0	0	0	0	0					
Otros productos petrolíferos	409.986	262.831	281.809	2.746	547.386	28,01%	38,70%	83,56%	33,51%	40,12%
Gases energéticos del petróleo	740	229	267	8	504	-8,40%	-27,84%	-93,33%	-31,89%	-31,50%
Carbón y coque de petróleo	77.953	6.896	10.953	3.890	21.739	-81,22%	-58,50%	-73,78%	-72,11%	-72,94%
Gas natural	98	0	0	0	0					
Biocombustibles	129.854	63.065	46.450	22.377	131.892	-0,63%	-7,65%	39,07%	1,57%	1,41%
<b>10. SIDEROMETALÚRGICO</b>	2.602.259	1.209.644	1.253.460	90.885	2.553.989	1,79%	-1,49%	-35,73%	-1,85%	-5,51%
Mineral de hierro	1.008	1.716	1.694	0	3.410	240,48%	236,11%		238,29%	237,30%
Otros minerales y residuos metálicos	297.326	127.291	127.656	12.940	267.887	-3,53%	-9,88%	-45,46%	-9,90%	-12,72%
Chatarra de hierro	133.482	56.709	61.994	5.474	124.177	-3,15%	-7,35%	-31,69%	-6,97%	-2,78%
Productos siderúrgicos	1.271.384	691.290	710.674	52.957	1.454.921	16,52%	15,88%	-18,35%	14,44%	8,74%
Otros productos metalúrgicos	899.059	332.638	351.442	19.514	703.594	-17,69%	-21,92%	-56,45%	-21,74%	-23,79%
<b>11. MINERALES NO METÁLICOS</b>	549.066	335.149	349.247	32.169	716.565	79,13%	35,32%	-69,03%	30,51%	24,86%
Sal común	49.116	26.658	20.533	7.913	55.104	-1,62%	25,02%	41,40%	12,19%	2,05%
Otros minerales no metálicos	499.950	308.491	328.714	24.256	661.461	92,80%	36,03%	-75,32%	32,31%	27,16%
<b>4. ABONOS</b>	450.736	139.319	174.934	74.230	388.483	-9,69%	-10,96%	-25,76%	-13,81%	-16,52%
Fosfatos	9.088	73	73	0	146	-98,39%	-98,39%		-98,39%	-98,39%
Potasas	39.812	15.817	16.637	553	33.007	-14,60%	-12,67%	-75,32%	-17,09%	-16,94%
Abonos naturales y artificiales	401.836	123.429	158.224	73.677	355.330	-5,93%	-8,48%	-24,62%	-11,57%	-14,50%
<b>5. PRODUCTOS QUÍMICOS</b>	3.473.996	2.056.498	2.081.775	240.720	4.378.993	28,32%	33,62%	-23,19%	26,05%	21,93%
Productos químicos	3.473.996	2.056.498	2.081.775	240.720	4.378.993	28,32%	33,62%	-23,19%	26,05%	21,93%
<b>6. MAT. DE CONSTRUCCIÓN</b>	2.658.620	1.231.228	1.237.066	67.405	2.535.699	-5,21%	2,15%	-54,70%	-4,62%	-11,29%
Asfalto	3.231	4.729	3.874	359	8.962	159,27%	189,75%	412,86%	177,38%	184,44%
Cemento y clinker	111.110	120.817	112.734	5.228	238.779	106,91%	131,28%	31,49%	114,90%	120,48%
Materiales de construcción elaborados	2.544.279	1.105.682	1.120.458	61.818	2.287.958	-10,73%	-3,48%	-57,29%	-10,07%	-17,24%
<b>7. AGROGANADERO y ALIMENTARIO</b>	8.315.348	3.319.105	3.423.549	469.874	7.212.528	-16,51%	-11,12%	-3,75%	-13,26%	-15,17%
Cereales y sus harinas	447.471	400.130	406.305	7.975	814.410	82,44%	85,84%	-16,24%	82,00%	72,40%
Habas de soja	192.415	63.516	63.745	234	127.495	-31,50%	-35,68%	-60,20%	-33,74%	-46,50%
Frutas, hortalizas y legumbres	1.063.806	430.194	547.925	129.943	1.108.062	-9,20%	6,43%	72,69%	4,16%	3,43%
Vinos, bebida, alcoholes y derivados	1.462.894	409.466	379.312	33.573	822.351	-44,11%	-44,07%	-35,53%	-43,79%	-44,65%
Conservas	476.602	192.820	167.370	50.252	410.442	-15,56%	-9,76%	-19,97%	-13,88%	-17,57%
Tabaco, cacao, café y especias	1.034.960	365.631	401.173	41.284	808.088	-21,60%	-21,98%	-24,06%	-21,92%	-22,75%
Aceites y grasas	372.906	143.696	148.447	56.846	348.989	-19,80%	19,57%	-18,30%	-6,41%	-2,90%
Otros productos alimenticios	2.617.850	1.011.199	990.008	117.253	2.118.460	-22,23%	-18,82%	19,49%	-19,08%	-21,11%
Pescados congelados y refrigerados	226.710	107.161	124.885	27.186	259.232	39,34%	10,61%	-26,32%	14,35%	16,94%
Pienso y forrajes	419.734	195.292	194.379	5.328	394.999	-5,16%	5,16%	-81,61%	-5,89%	-7,69%
<b>8. OTRAS MCÍAS</b>	7.913.529	3.465.218	3.499.454	249.831	7.214.503	-9,01%	-8,36%	-12,71%	-8,83%	-11,56%
Maderas y corcho	916.832	326.461	325.347	14.669	666.477	-22,30%	-31,47%	-33,04%	-27,31%	-29,96%
Papel y pasta	1.591.530	697.580	686.778	69.887	1.454.245	-8,73%	-10,13%	10,91%	-8,63%	-9,94%
Maquinaria, herramientas y repuestos	1.679.142	843.034	842.307	43.574	1.728.915	0,42%	8,81%	-33,51%	2,96%	-0,44%
Resto de Mcias	3.726.025	1.598.143	1.645.022	121.701	3.364.866	-10,44%	-8,90%	-10,34%	-9,69%	-12,74%
<b>9. VEHÍCULOS Y EL. DE TRANSPORTE</b>	1.540.611	838.616	827.078	52.304	1.717.998	18,48%	8,80%	-27,98%	11,51%	8,38%
Automóviles y sus piezas	879.321	455.705	450.052	32.368	938.125	6,60%	9,02%	-16,98%	6,69%	0,85%
Tara equipamiento (RO-RO)	0	12	12	0	24					
Tara de contenedores	661.290	382.899	377.014	19.936	779.849	36,59%	8,55%	-40,72%	17,93%	18,58%
<b>TOTAL EN TRÁNSITO</b>	28.209.671	13.010.094	13.262.225	1.317.010	27.589.329	-1,97%	0,17%	-22,47%	-2,20%	-5,36%

Anexo II: TRÁFICO EN TRÁNSITO PUERTO DE VALENCIA

	2023					Δ23/22 nov acum				Δ23/22 oct acum
	2022	Export	Import	Tráf. Nac.	TOTAL	Export	Import	Tráf. Nac.	TOTAL	
<b>1. ENERGETICO</b>	705.416	415.317	415.662	39.592	870.571	19,12%	33,03%	-10,63%	23,41%	24,45%
Petróleo crudo	48	0	0	0	0					
Fueloil	86.380	81.602	74.888	10.571	167.061	91,42%	134,08%	-10,10%	93,40%	74,60%
Gasoil	447	694	1.295	0	1.989	267,20%	401,94%		344,97%	340,82%
Gasolina	0	0	0	0	0					
Otros productos petrolíferos	409.896	262.831	281.809	2.746	547.386	28,01%	38,77%	83,56%	33,54%	40,16%
Gases energéticos del petróleo	740	229	267	8	504	-8,40%	-27,84%	-93,33%	-31,89%	-31,50%
Carbón y coque de petróleo	77.953	6.896	10.953	3.890	21.739	-81,22%	-58,50%	-73,78%	-72,11%	-72,94%
Gas natural	98	0	0	0	0					
Biocombustibles	129.854	63.065	46.450	22.377	131.892	-0,63%	-7,65%	39,07%	1,57%	1,41%
<b>10. SIDEROMETALÚRGICO</b>	2.587.369	1.200.656	1.244.278	90.885	2.535.819	1,67%	-1,64%	-35,73%	-1,99%	-5,67%
Mineral de hierro	1.008	1.716	1.694	0	3.410	240,48%	236,11%		238,29%	237,30%
Otros minerales y residuos metálicos	297.326	127.291	127.656	12.940	267.887	-3,53%	-9,88%	-45,46%	-9,90%	-12,72%
Chatarra de hierro	133.482	56.709	61.994	5.474	124.177	-3,15%	-7,35%	-31,69%	-6,97%	-2,78%
Productos siderúrgicos	1.256.494	682.302	701.492	52.957	1.436.751	16,48%	15,78%	-18,35%	14,35%	8,57%
Otros productos metalúrgicos	899.059	332.638	351.442	19.514	703.594	-17,69%	-21,92%	-56,45%	-21,74%	-23,79%
<b>11. MINERALES NO METALICOS</b>	549.066	335.149	349.247	32.169	716.565	79,13%	35,32%	-69,03%	30,51%	24,86%
Sal común	49.116	26.658	20.533	7.913	55.104	-1,62%	25,02%	41,40%	12,19%	2,05%
Otros minerales no metálicos	499.950	308.491	328.714	24.256	661.461	92,80%	36,03%	-75,32%	32,31%	27,16%
<b>4. ABONOS</b>	450.736	139.319	174.934	74.230	388.483	-9,69%	-10,96%	-25,76%	-13,81%	-16,52%
Fosfatos	9.088	73	73	0	146	-98,39%	-98,39%		-98,39%	-98,39%
Potasas	39.812	15.817	16.637	553	33.007	-14,60%	-12,67%	-75,32%	-17,09%	-16,94%
Abonos naturales y artificiales	401.836	123.429	158.224	73.677	355.330	-5,93%	-8,48%	-24,62%	-11,57%	-14,50%
<b>5. PRODUCTOS QUIMICOS</b>	3.473.982	2.056.479	2.081.756	240.720	4.378.955	28,32%	33,62%	-23,19%	26,05%	21,93%
Productos químicos	3.473.982	2.056.479	2.081.756	240.720	4.378.955	28,32%	33,62%	-23,19%	26,05%	21,93%
<b>6. MAT. DE CONSTRUCCION</b>	2.658.159	1.229.799	1.235.660	67.405	2.532.864	-5,32%	2,08%	-54,70%	-4,71%	-11,39%
Asfalto	3.231	4.729	3.874	359	8.962	159,27%	189,75%	412,86%	177,38%	184,44%
Cemento y clinker	111.110	120.817	112.734	5.228	238.779	106,91%	131,28%	31,49%	114,90%	120,48%
Materiales de construcción elaborados	2.543.818	1.104.253	1.119.052	61.818	2.285.123	-10,85%	-3,57%	-57,29%	-10,17%	-17,34%
<b>7. AGROGANADERO y ALIMENTARIO</b>	8.313.499	3.317.791	3.422.212	469.874	7.209.877	-16,54%	-11,13%	-3,59%	-13,28%	-15,18%
Cereales y sus harinas	446.031	400.076	406.251	7.975	814.302	82,42%	86,45%	-9,55%	82,57%	72,96%
Habas de soja	192.415	63.516	63.745	234	127.495	-31,50%	-35,68%	-60,20%	-33,74%	-46,50%
Frutas, hortalizas y legumbres	1.063.806	430.194	547.925	129.943	1.108.062	-9,20%	6,43%	72,69%	4,16%	3,43%
Vinos, bebida, alcoholes y derivados	1.462.894	409.073	378.918	33.573	821.564	-44,17%	-44,13%	-35,53%	-43,84%	-44,71%
Conservas	476.602	192.648	167.175	50.252	410.075	-15,63%	-9,86%	-19,97%	-13,96%	-17,65%
Tabaco, cacao, café y especias	1.034.876	365.631	401.173	41.284	808.088	-21,60%	-21,97%	-24,06%	-21,91%	-22,74%
Aceites y grasas	372.906	143.621	148.372	56.846	348.839	-19,85%	19,51%	-18,30%	-6,45%	-2,95%
Otros productos alimenticios	2.617.525	1.010.579	989.389	117.253	2.117.221	-22,27%	-18,86%	19,59%	-19,11%	-21,15%
Pescados congelados y refrigerados	226.710	107.161	124.885	27.186	259.232	39,34%	10,61%	-26,32%	14,35%	16,94%
Pienso y forrajes	419.734	195.292	194.379	5.328	394.999	-5,16%	5,16%	-81,61%	-5,89%	-7,69%
<b>8. OTRAS MCIAS</b>	7.912.058	3.463.992	3.498.140	249.831	7.211.963	-9,03%	-8,38%	-12,67%	-8,85%	-11,58%
Maderas y corcho	916.832	326.461	325.347	14.669	666.477	-22,30%	-31,47%	-33,04%	-27,31%	-29,96%
Papel y pasta	1.591.529	697.442	686.640	69.887	1.453.969	-8,75%	-10,15%	10,92%	-8,64%	-9,96%
Maquinaria, herramientas y repuestos	1.678.500	842.471	841.686	43.574	1.727.731	0,37%	8,79%	-33,41%	2,93%	-0,48%
Resto de Mcias	3.725.197	1.597.618	1.644.467	121.701	3.363.786	-10,45%	-8,91%	-10,34%	-9,70%	-12,75%
<b>9. VEHICULOS Y EL. DE TRANSPORTE</b>	1.526.681	832.389	818.427	51.013	1.701.829	18,97%	8,46%	-29,53%	11,47%	8,05%
Automóviles y sus piezas	865.391	449.478	441.401	31.077	921.956	7,18%	8,38%	-19,81%	6,54%	0,19%
Tara equipamiento (RO-RO)	0	12	12	0	24					
Tara de contenedores	661.290	382.899	377.014	19.936	779.849	36,59%	8,55%	-40,72%	17,93%	18,58%
<b>TOTAL EN TRANSITO</b>	28.176.966	12.990.891	13.240.316	1.315.719	27.546.926	-1,99%	0,12%	-22,50%	-2,24%	-5,42%

Anexo III: TRÁFICO EN TRÁNSITO PUERTO DE SAGUNTO

	2022	2023				Δ23/22 nov acum				Δ23/22 oct
		Export	Import	Tráf. Nac.	TOTAL	Export	Import	Tráf. Nac.	TOTAL	acum
<b>1. ENERGETICO</b>	90				0					
Petróleo crudo	0	0	0	0	0					
Fueloil	0	0	0	0	0					
Gasoil	0	0	0	0	0					
Gasolina	0	0	0	0	0					
Otros productos petrolíferos	90	0	0	0	0					
Gases energéticos del petróleo	0	0	0	0	0					
Carbón y coque de petróleo	0	0	0	0	0					
Gas natural	0	0	0	0	0					
Biocombustibles	0	0	0	0	0					
<b>10. SIDEROMETALURGICO</b>	14.890	8.988	9.182		18.170	19,95%	24,13%		22,03%	23,83%
Mineral de hierro	0	0	0	0	0					
Otros minerales y residuos metálicos	0	0	0	0	0					
Chatarra de hierro	0	0	0	0	0					
Productos siderúrgicos	14.890	8.988	9.182	0	18.170	19,95%	24,13%		22,03%	23,83%
Otros productos metalúrgicos	0	0	0	0	0					
<b>11. MINERALES NO METALICOS</b>					0					
Sal común	0	0	0	0	0					
Otros minerales no metálicos	0	0	0	0	0					
<b>4. ABONOS</b>					0					
Fosfatos	0	0	0	0	0					
Potasas	0	0	0	0	0					
Abonos naturales y artificiales	0	0	0	0	0					
<b>5. PRODUCTOS QUIMICOS</b>	14	19	19		38				171,43%	171,43%
Productos químicos	14	19	19	0	38				171,43%	171,43%
<b>6. MAT. DE CONSTRUCCION</b>	461	1.429	1.406		2.835		204,99%		514,97%	514,97%
Asfalto	0	0	0	0	0					
Cemento y clinker	0	0	0	0	0					
Materiales de construcción elaborados	461	1.429	1.406	0	2.835		204,99%		514,97%	514,97%
<b>7. AGROGANADERO y ALIMENTARIO</b>	1.849	1.314	1.337		2.651		25,78%		43,37%	43,37%
Cereales y sus harinas	1.440	54	54	0	108		-92,66%		-92,50%	-92,50%
Habas de soja	0	0	0	0	0					
Frutas, hortalizas y legumbres	0	0	0	0	0					
Vinos, bebida, alcoholes y derivados	0	393	394	0	787					
Conservas	0	172	195	0	367					
Tabaco, cacao, café y especias	84	0	0	0	0					
Aceites y grasas	0	75	75	0	150					
Otros productos alimenticios	325	620	619	0	1.239		154,73%		281,23%	281,23%
Pescados congelados y refrigerados	0	0	0	0	0					
Pienso y forrajes	0	0	0	0	0					
<b>8. OTRAS MCÍAS</b>	1.471	1.226	1.314		2.540	124,95%	60,64%		72,67%	106,98%
Maderas y corcho	0	0	0	0	0					
Papel y pasta	1	138	138	0	276				27500,00%	27500,00%
Maquinaria, herramientas y repuestos	642	563	621	0	1.184	275,33%	59,23%		84,42%	101,36%
Resto de Mcias	828	525	555	0	1.080	32,91%	29,67%		30,43%	68,68%
<b>9. VEHICULOS Y EL. DE TRANSPORTE</b>	13.930	6.227	8.651	1.291	16.169	-23,51%	55,73%	451,71%	16,07%	60,73%
Automóviles y sus piezas	13.930	6.227	8.651	1.291	16.169	-23,51%	55,73%	451,71%	16,07%	60,73%
Tara equipamiento (RO-RO)	0	0	0	0	0					
Tara de contenedores	0	0	0	0	0					
<b>TOTAL EN TRÁNSITO</b>	32.705	19.203	21.909	1.291	42.403	18,69%	42,41%	13,05%	29,65%	50,08%

Anexo IV: TRÁFICO EN TRÁNSITO PUERTO DE GANDÍA

	2023					Δ23/22 nov acum				Δ23/22 oct acum
	2022	Export	Import	Tráf. Nac.	TOTAL	Export	Import	Tráf. Nac.	TOTAL	
<b>1. ENERGETICO</b>					<b>0</b>					
Petróleo crudo	0	0	0	0	0					
Fueloil	0	0	0	0	0					
Gasoil	0	0	0	0	0					
Gasolina	0	0	0	0	0					
Otros productos petrolíferos	0	0	0	0	0					
Gases energéticos del petróleo	0	0	0	0	0					
Carbón y coque de petróleo	0	0	0	0	0					
Gas natural	0	0	0	0	0					
Biocombustibles	0	0	0	0	0					
<b>10. SIDEROMETALURGICO</b>					<b>0</b>					
Mineral de hierro	0	0	0	0	0					
Otros minerales y residuos metálicos	0	0	0	0	0					
Chatarra de hierro	0	0	0	0	0					
Productos siderúrgicos	0	0	0	0	0					
Otros productos metalúrgicos	0	0	0	0	0					
<b>11. MINERALES NO METALICOS</b>					<b>0</b>					
Sal común	0	0	0	0	0					
Otros minerales no metálicos	0	0	0	0	0					
<b>4. ABONOS</b>					<b>0</b>					
Fosfatos	0	0	0	0	0					
Potasas	0	0	0	0	0					
Abonos naturales y artificiales	0	0	0	0	0					
<b>5. PRODUCTOS QUIMICOS</b>					<b>0</b>					
Productos químicos	0	0	0	0	0					
<b>6. MAT. DE CONSTRUCCION</b>					<b>0</b>					
Asfalto	0	0	0	0	0					
Cemento y clinker	0	0	0	0	0					
Materiales de construcción elaborados	0	0	0	0	0					
<b>7. AGROGANADERO y ALIMENTARIO</b>					<b>0</b>					
Cereales y sus harinas	0	0	0	0	0					
Habas de soja	0	0	0	0	0					
Frutas, hortalizas y legumbres	0	0	0	0	0					
Vinos, bebida, alcoholes y derivados	0	0	0	0	0					
Conservas	0	0	0	0	0					
Tabaco, cacao, café y especias	0	0	0	0	0					
Aceites y grasas	0	0	0	0	0					
Otros productos alimenticios	0	0	0	0	0					
Pescados congelados y refrigerados	0	0	0	0	0					
Pienso y forrajes	0	0	0	0	0					
<b>8. OTRAS MCIAS</b>					<b>0</b>					
Maderas y corcho	0	0	0	0	0					
Papel y pasta	0	0	0	0	0					
Maquinaria, herramientas y repuestos	0	0	0	0	0					
Resto de Mcias	0	0	0	0	0					
<b>9. VEHICULOS Y EL. DE TRANSPORTE</b>					<b>0</b>					
Automóviles y sus piezas	0	0	0	0	0					
Tara equipamiento (RO-RO)	0	0	0	0	0					
Tara de contenedores	0	0	0	0	0					
<b>TOTAL EN TRÁNSITO</b>					<b>0</b>					