

**PLAN DE VIGILANCIA DE LA EVOLUCIÓN DE LAS PLAYAS
AL NORTE Y SUR DEL PUERTO DE VALENCIA
TRAS LA EJECUCIÓN DE LAS OBRAS DEL MISMO.
INFORME 2015.03. FINAL**



PLAN DE VIGILANCIA DE LA EVOLUCIÓN DE LAS PLAYAS AL NORTE Y SUR DEL PUERTO DE VALENCIA TRAS LA EJECUCIÓN DE LAS OBRAS DEL MISMO. INFORME 2015.03.FINAL ANEXO I. CABEZAS DE PERFIL

INTRODUCCIÓN

En el presente Anexo se detallan las Cabezas de Perfil, señalándose su localización, coordenadas y vistas del entorno de las mismas.

La información que se recoge podemos resumirla en los siguientes puntos:

- a) Denominación y definición e la Cabeza de Perfil y su referencia/s (Coordenadas UTM y cota Z)
- b) Localización del perfil, y Cabeza de Perfil, en relación al frente objeto de vigilancia.
- c) Reportaje fotográfico de la localización de la Cabeza de Perfil y su entorno.

Hay que señalar que se ha producido una modificación de la cabeza correspondiente al perfil P2S.Estibadores por las razones apuntadas en la Memoria del Informe 2012.02-03 y que podemos resumir en la demolición del Colegio anexo a la cabeza original y la actuación sobre la playa.

En el presente Anexo únicamente referenciamos las Cabezas correspondientes a los perfiles que se siguen en el seguimiento tras finalizar las obras de ampliación. Aunque finalmente realizamos un repaso a los cambios de ubicación registrados desde el inicio9 del Seguimiento en 2008.

LOCALIZACIÓN GENERAL



LOCALIZACIÓN CABEZAS DE PERFIL "PLAYA NORTE"



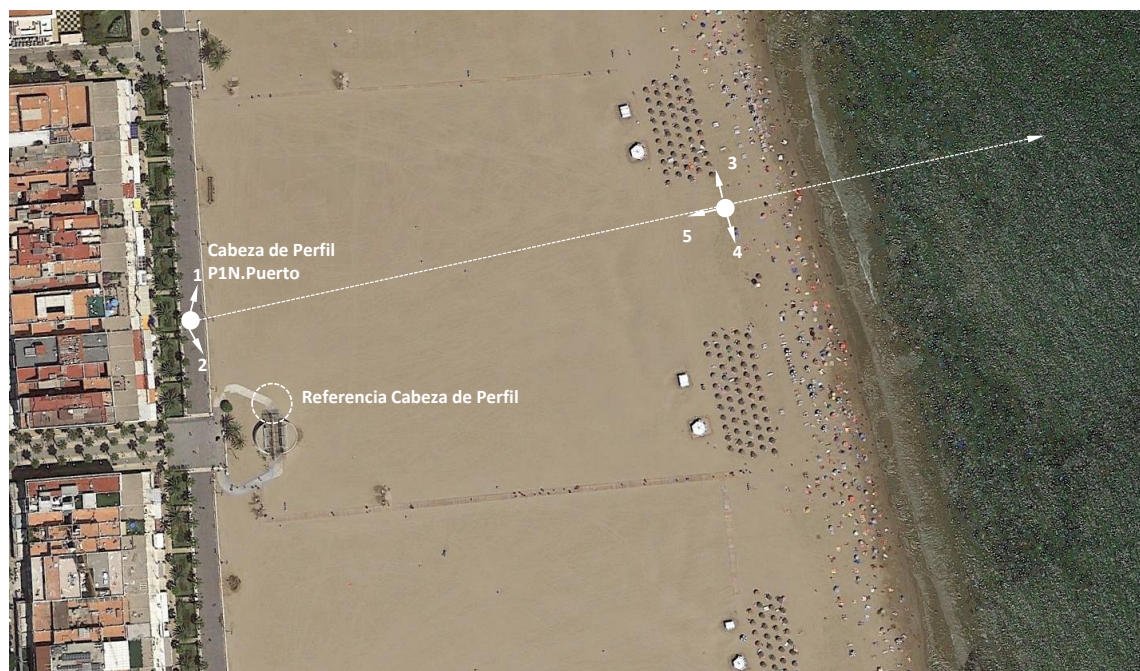
CABEZA DE PERFIL P1N. PUERTO

Localización Cabeza de Perfil.

Perfil 1. P1N. Puerto

Playa: Playa del Cabanyal

	Coordenadas UTM		Cota
	X	Y	Z (m)
Cabeza de Perfil P1N. Puerto	730414,521	4371977,905	1,597
Referencia RP1N. Puerto	730448,124	4371965,745	1,365







2.- Vista hacia el sur desde la Cabeza de Perfil P1N.Puerto



3.- Vista hacia el norte desde la Traza del Perfil P1N.Puerto



4.- Vista hacia el sur desde la Traza del Perfil P1N.Puerto



5.- Vista hacia el paseo desde la Traza del Perfil P1N:Puerto

CABEZA DE PERFIL P2N. VERA

Localización Cabeza de Perfil.

Perfil 2. P2N. Vera

Playa: **Playa de la Malvarrosa**

	Coordenadas UTM		Cota
	X	Y	Z (m)
Cabeza de Perfil P2N. Vera	730293,512	4374143,891	3,199
Referencia RP2N. Vera	730292,643	4374120,203	3,192
Referencia RP2N'. Vera	730217,395	4374061,599	1,691





1.- Vista hacia el norte desde la Cabeza del Perfil P2N.Vera



2.- Vista hacia el este desde la Cabeza del Perfil P2N.Vera



3.- Vista hacia el sur desde la Cabeza del Perfil P2N.Vera



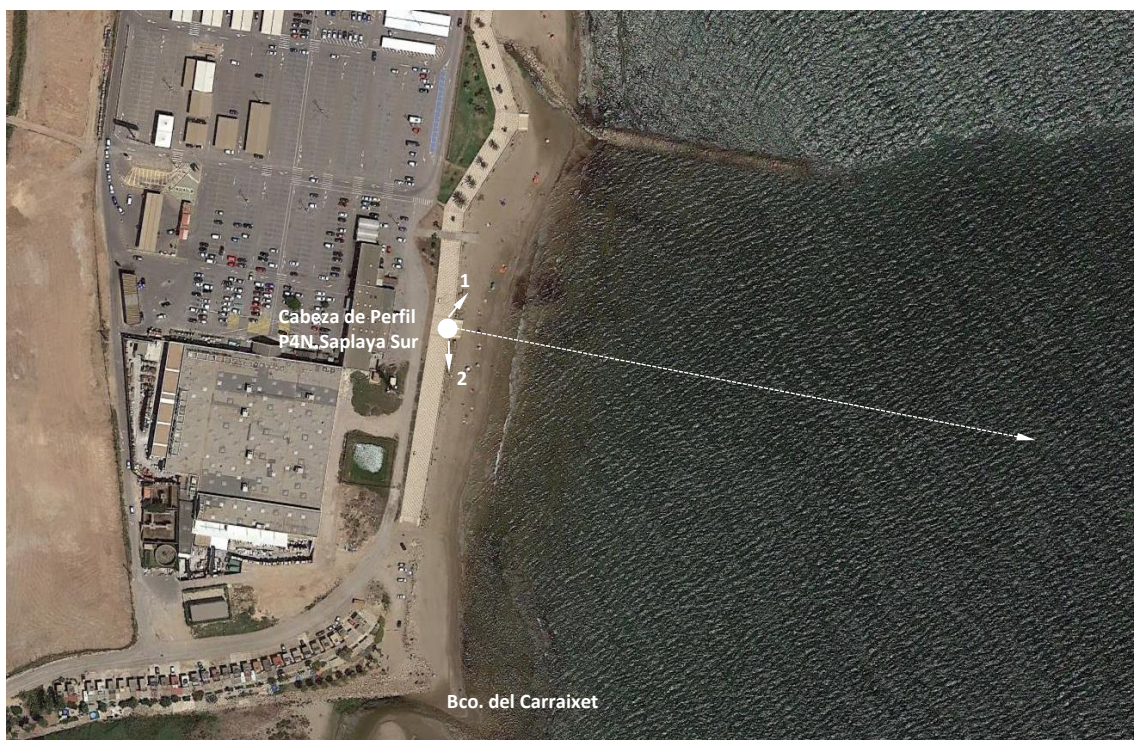
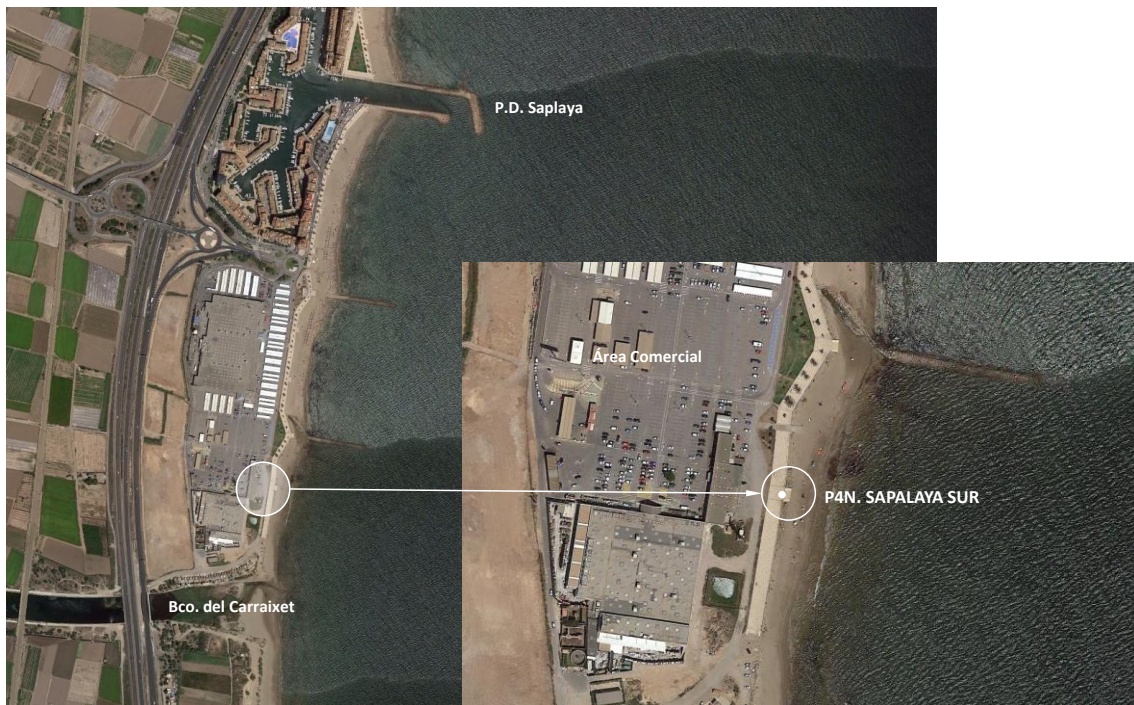
CABEZA DE PERFIL P4N. SAPLAYA SUR

Localización Cabeza de Perfil.

Perfil 4. P4N. Saplaya Sur

Playa: Playa de la Alboraiá

	Coordenadas UTM		Cota
	X	Y	Z (m)
Cabeza de Perfil P4N. Saplaya Sur	730306,830	4376336,332	2,634
Referencia RP4N. Saplaya Sur	730283,117	4376247,890	2,653





1.- Vista hacia el norte desde la Cabeza del Perfil P4N.Saplaya Sur



1.- Vista hacia el sur desde la Cabeza del Perfil P4N.Saplaya Sur



LOCALIZACIÓN CABEZAS DE PERFIL “PLAYA SUR”



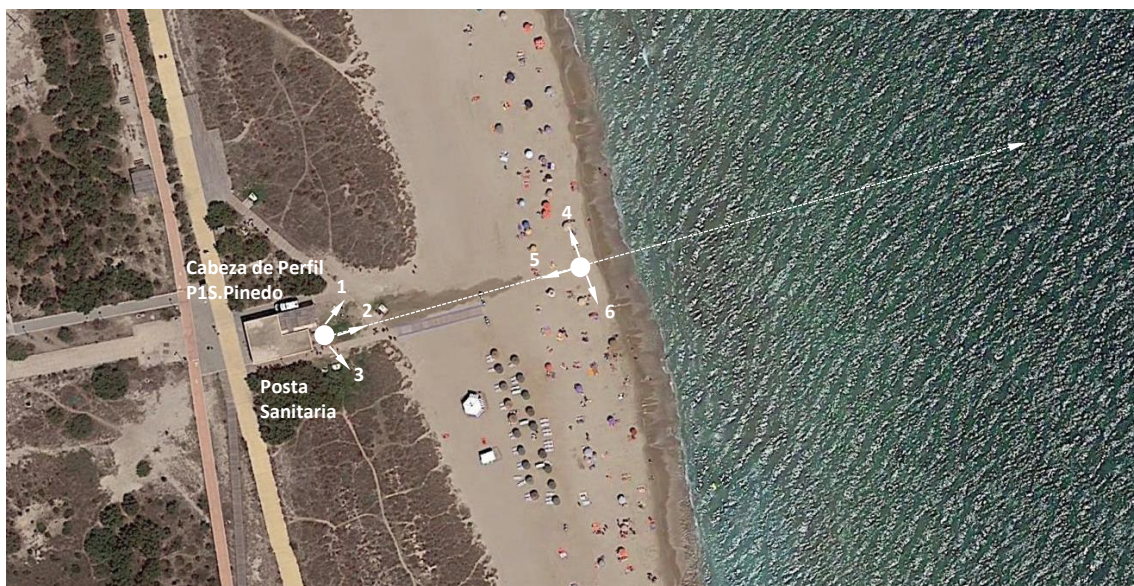
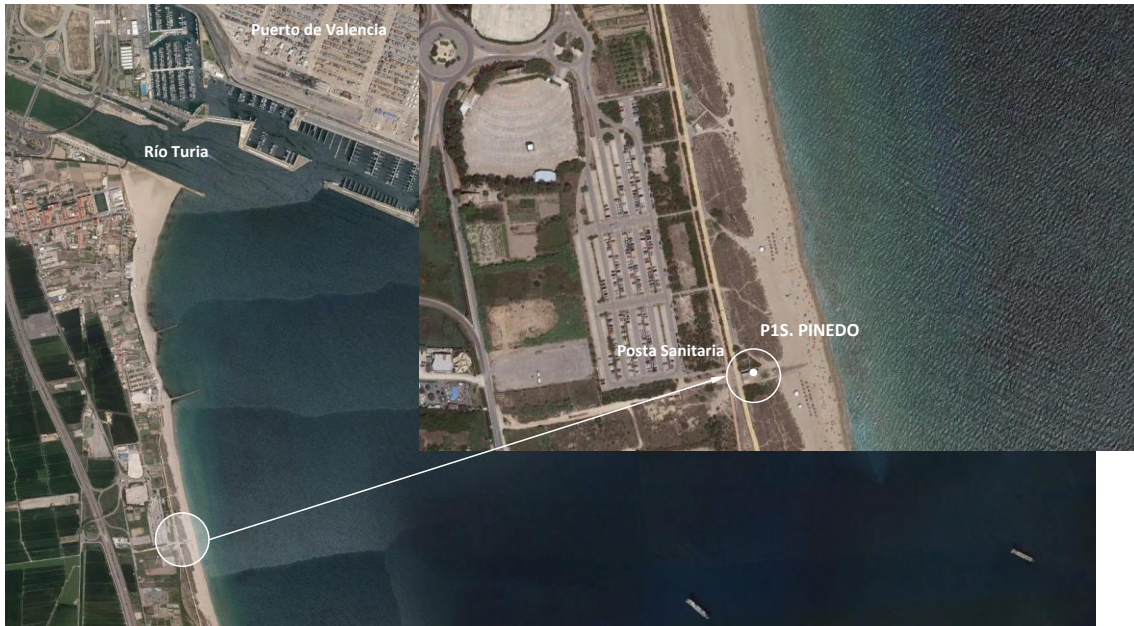
CABEZA DE PERFIL P1S. PINEDO

Localización Cabeza de Perfil.

Perfil 5. P1S. Pinedo

Playa: Playa de l'Abre del Gos (Pinedo)

	Coordenadas UTM		Cota
	X	Y	Z (m)
Cabeza de Perfil P1S. Pinedo	729820,946	4365504,544	2,962
Referencia RP1S. Pinedo	729811,458	4365464,143	3,210





1.- Vista hacia el norte desde la Cabeza del Perfil P1S. Pinedo



2.- Vista hacia el este desde la Cabeza del Perfil P1S. Pinedo



3.- Vista hacia el sur desde la Cabeza del Perfil P1S. Pinedo

4.- Vista hacia el norte desde la traza del Perfil P1S. Pinedo



5.- Vista hacia el oeste desde la traza del Perfil P1S. Pinedo



6.- Vista hacia el sur desde la traza del Perfil P1S. Pinedo



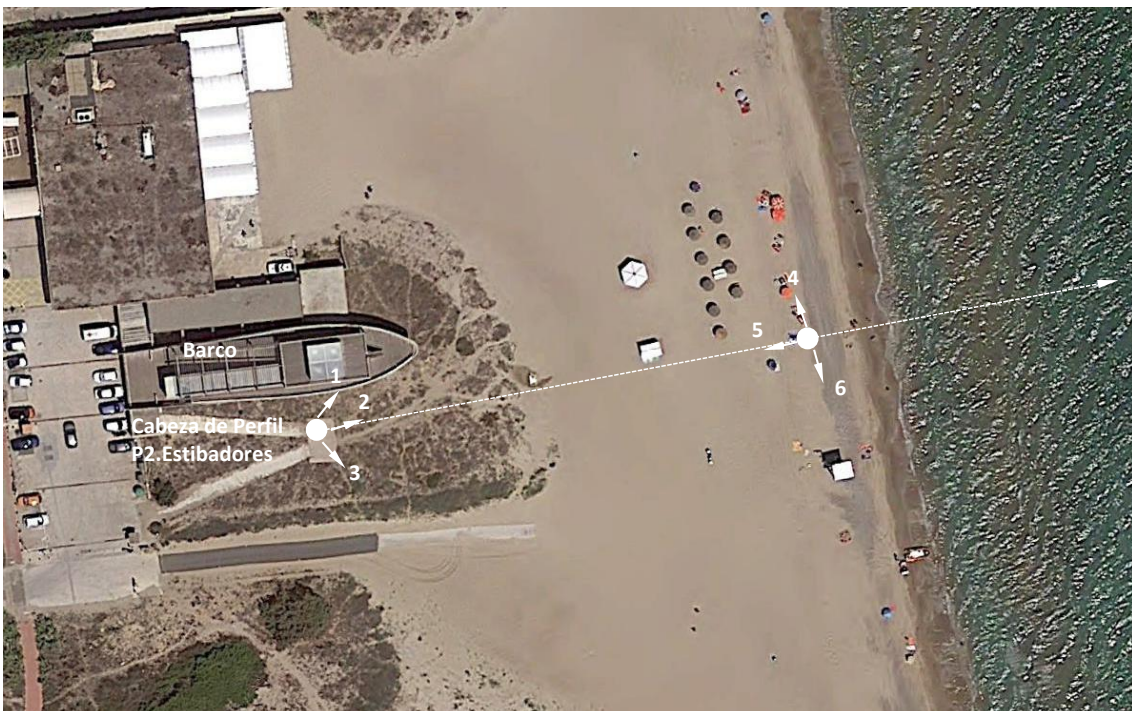
CABEZA DE PERFIL P2S''. ESTIBADORES (OCTUBRE 2012)

Localización Cabeza de Perfil.

Perfil 6. P2S'. Estibadores

Playa: **Playa de el Saler/Pinedo**

	Coordenadas UTM		Cota
	X	Y	Z (m)
Cabeza de Perfil P2S''. Estibadores	729947,611	4364361,300	3,744
Referencia RP2S. Estibadores	730103,047	4364569,245	1,959







**1.- Vista hacia el norte desde la Cabeza de Perfil
P2S. ESTIBADORES**



**2.- Vista hacia el este desde la Cabeza de Perfil
P2S. ESTIBADORES**



**3.- Vista hacia el sur desde la Cabeza de Perfil
P2S. ESTIBADORES**



**4.- Vista hacia el norte desde la Cabeza de Perfil
P2S. ESTIBADORES**



**5.- Vista hacia el oeste desde la Cabeza de Perfil
P2S. ESTIBADORES**



**6.- Vista hacia el sur desde la Cabeza de Perfil
P2S. ESTIBADORES**

CABEZA DE PERFIL P4S'.CASBAH (OCTUBRE 2010)

Localización Cabeza de Perfil.

Perfil 8. P4S'. Casbah

Playa: **Playa de el Saler**

	Coordenadas UTM		Cota
	X	Y	Z (m)
Cabeza de Perfil P4S'. Casbah	731497,516	4359910,013	2,446
Referencia RP4S. Casbah	731471,318	4359997,701	2,440







2.- Vista de la playa desde el norte

CABEZA DE PERFIL P5S.PARADOR

Localización Cabeza de Perfil.

Perfil 9. P5S. Parador

Playa: Playa de la Devesa

	Coordenadas UTM		Cota
	X	Y	Z (m)
Cabeza de Perfil P5S. Parador	732957,511	4356101,165	5,895
Referencia RP5S. Parador	732942,581	4356106,438	5,867
Referencia RP5S'. Parador	732944,382	4356092,086	5,941







2.- Vista de la playa hacia el norte desde la Cabeza de Perfil P5S. Parador



3.- Vista de la playa hacia el sur desde la Cabeza de Perfil P5S. Parador

MODIFICACIONES CABEZAS DE PERFIL

Desde el inicio del Seguimiento de las playas al Norte y Sur del Puerto de Valencia, tanto durante le ejecución de las obras como después de la finalización, algunas de las Cabezas de Perfil originalmente definidas tuvieron que ser modificadas de su ubicación por causas ajenas, al algunos casos debido al efecto de los temporales sobre las playas, y en otros casos actuaciones de defensa y protección nos llevaron a su modificación.

En este punto vamos a dar un repaso a los cambios que en su momento se realizaron y que justificamos en cada caso.

P1N. PUERTO



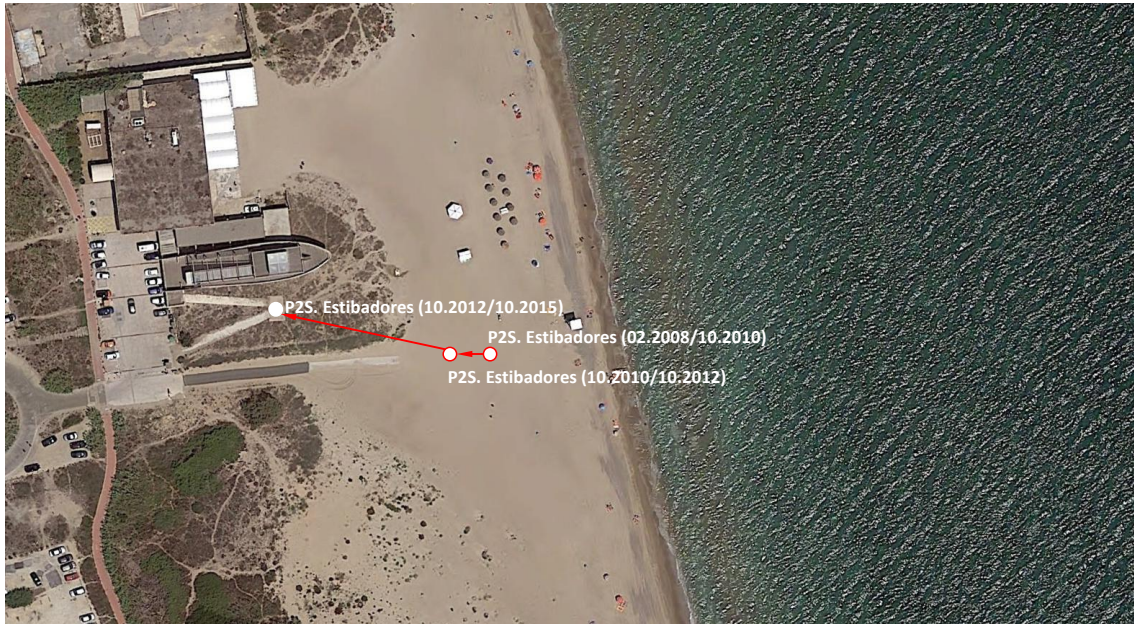
Originalmente la Cabeza de Perfil P1N. Puerto se ubicó junto a la posta sanitaria ubicada en la playa del Cabanyal, pero ya en la primera campaña se observó que era una zona fácilmente cubierta por la arena de la playa, lo que obligaba a una labor de rastreo para su localización; por ello se optó por trasladarla hasta el Paseo Marítimo, el único problema sería el paso de peatones interrumpiendo la visual, pero este efecto se repite, en general, en todas las Cabezas, pero olvidamos el trabajo de búsqueda y ser un elemento que perjudicara los trabajos habituales de la posta sanitaria.

P2N. VERA – P3N. PATACONA – P4N. SAPLAYA SUR

El resto de Cabezas de Perfil ubicadas en la playa al norte del Puerto no han sido modificadas en ningún caso, únicamente se suprime la Cabeza P3N. Patacona cuando

pasamos a la ejecución del Seguimiento tras la finalización de las obras de ampliación del Puerto.

P2S. ESTIBADORES



La Cabeza de Perfil P2S. Estibadores es la que mayores variaciones ha sufrido desde el inicio del Seguimiento en 2008; en octubre de 2010 hubo rotura de la plataforma sobre la que se ubicaba el perfil, rotura debido a un temporal, como podemos ver en la siguiente imagen.



En octubre de 2012 hubo nuevamente que reubicar la Cabeza de Perfil, en este caso por las obras de defensa realizadas, con la retirada del Colegio de Educación

Especial Profesor Sebastián Burgos. La nueva Cabeza se traslada a un punto elevado junto al barco de la “Escuela de Estibadores” ya inexistente.

P4S. CASBAH



Por causas de un temporal que daño parcialmente el paseo marítimo de la urbanización de la Casbah se reubica la Cabeza de Perfil P4S. Casbah.

P1S. PINEDO – P5S. PARADOR – P3S. RESTAURANTE

Las dos primeras cabezas reseñadas no se recolocan, manteniendo la posición original de 2008; en el caso de la última únicamente reseñar que se suprime en el Seguimiento ejecutado tras la finalización de las obras.